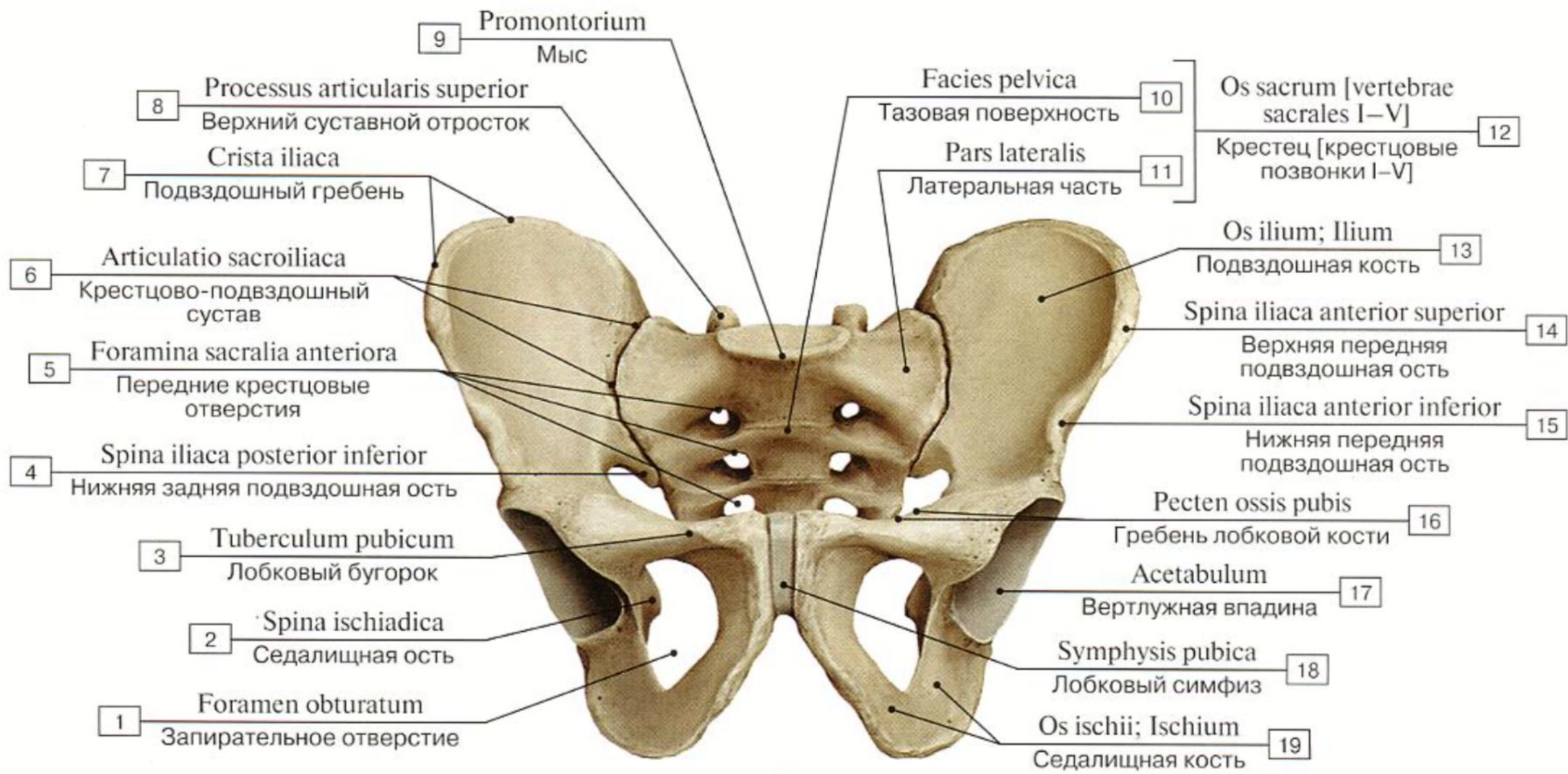
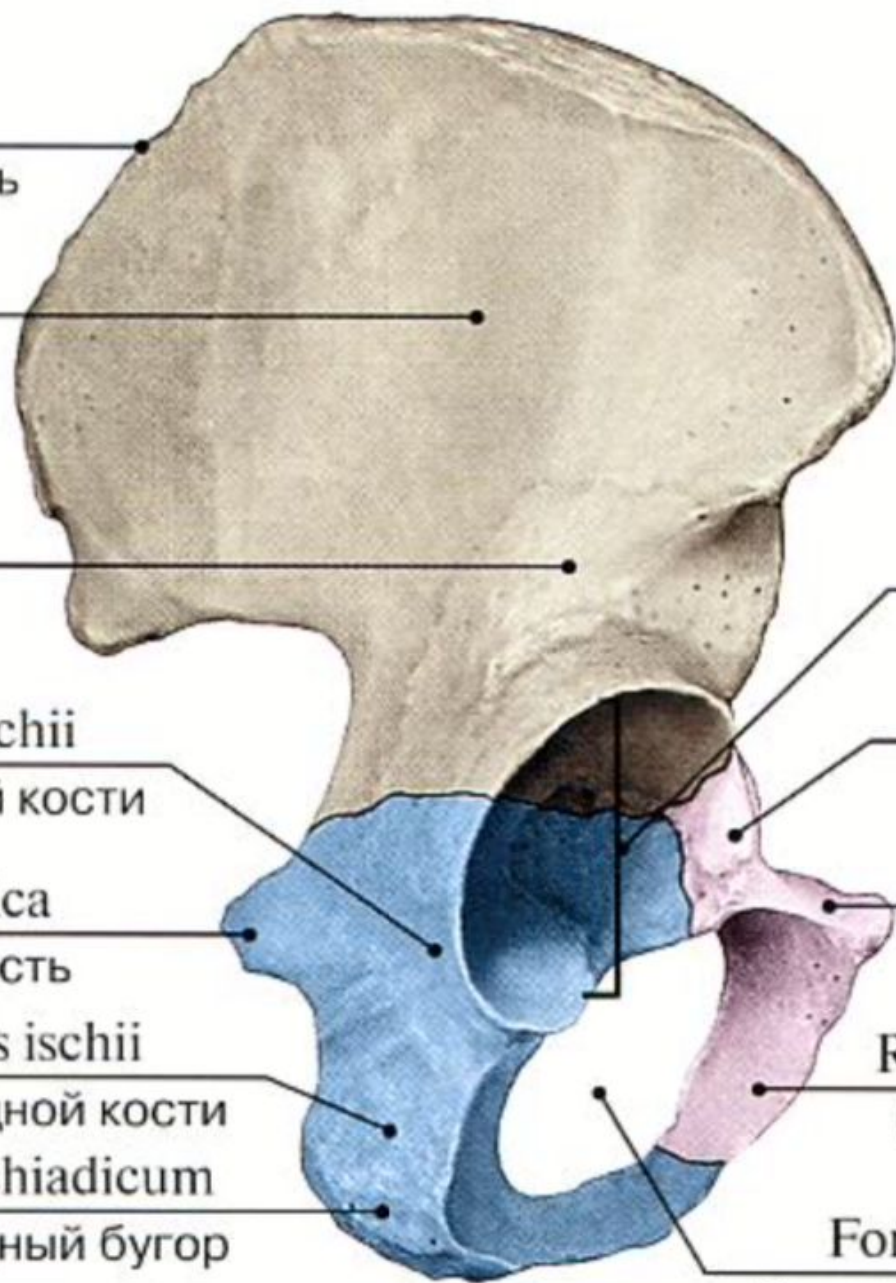


Мышцы таза

Васильева Анна 141001



A



7 Crista iliaca
Подвздошный гребень

6 Ala ossis ilii
Крыло подвздошной кости

5 Os ilium; Ilium
Подвздошная кость

4 Corpus ossis ischii
Тело седалищной кости

3 Spina ischiadica
Седалищная ость

2 Ramus ossis ischii
Ветвь седалищной кости

1 Tuber ischiadicum
Седалищный бугор

Acetabulum
Вертлужная впадина 8

Corpus ossis pubis
Тело лобковой кости 9

Ramus superior ossis pubis
Верхняя ветвь лобковой кости 10

Ramus inferior ossis pubis
Нижняя ветвь лобковой кости 11

Foramen obturatum
Запирательное отверстие 12

МЫШЦЫ ТАЗА

Мышцы таза

Внутренняя группа

- Подвздошно-поясничная (m. iliopsoas)
- Подвздошная (m. iliacus)
 - Большая поясничная (m. psoas major)
- Малая поясничная (m. psoas minor)
- Внутренняя запирательная (m. obturatorius internus)
 - Верхняя близнецовая (m. gemellus superior)
 - Нижняя близнецовая (m. gemellus inferior)
- Грушевидная (m. piriformis)

Наружная группа

- Большая ягодичная (m. gluteus maximus)
- Средняя ягодичная (m. gluteus medius)
 - Малая ягодичная (m. gluteus minimus)
- Напрягатель широкой фасции (m. tensor fasciae latae)
- Квадратная мышца бедра (m. quadratus femoris)
- Наружная запирательная (m. obturatorius externus)

Начинается:

- ★ Тела и поперечные отростки
Th_{xii} и L₁-L₅

- ★ Подвздошные ямка и гребень

Прикрепляется:

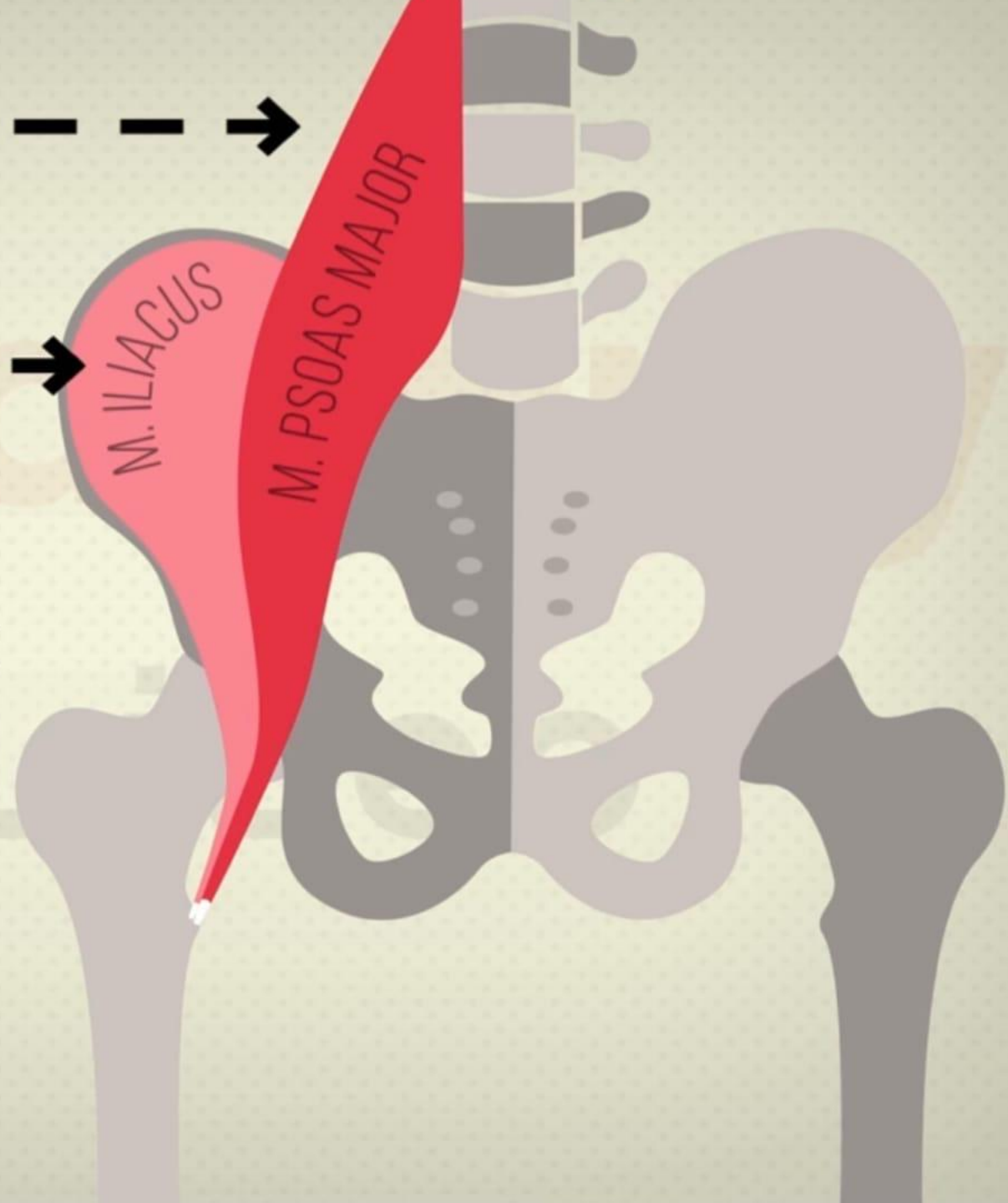
- ★ Малый вертел бедренной кости

Функция:

- ★ Сгибает бедро; наклоняет таз вперед

ПОДВЗДОШНО-ПОЯСНИЧНАЯ МЫШЦА

MUSCULUS ILIOPSOAS



Начинается:

- ★ Межпозвоночный диск между Th_{XII} и L_1

Прикрепляется:

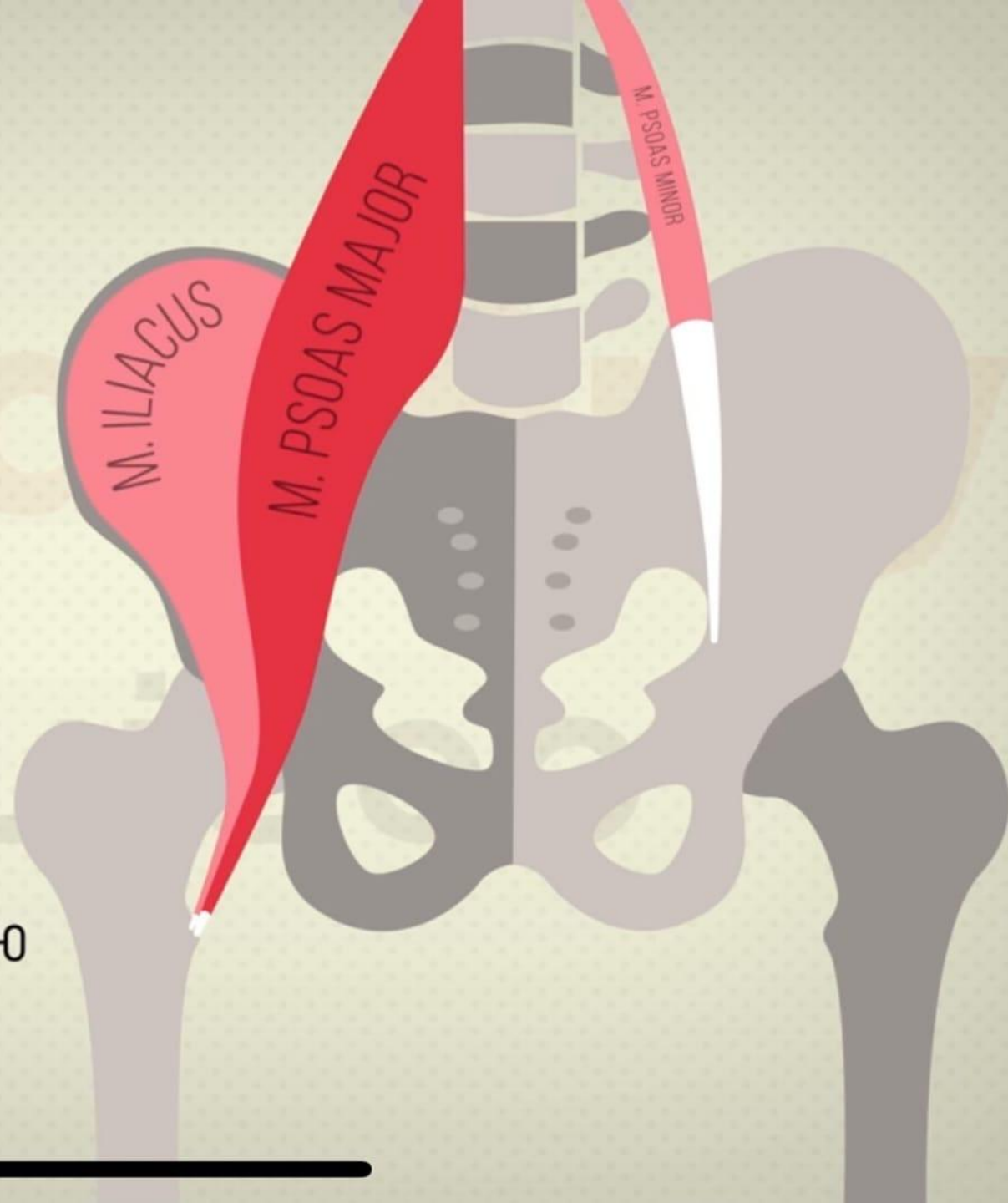
- 1 Дугообразная линия подвздошной кости
- 2 Подвздошно-лобковое возвышение

Функция:

- ★ Натягивает подвздошную фасцию

МАЛАЯ ПОЯСНИЧНАЯ МЫШЦА

M. PSOAS MINOR



Начинается:

- ★ В окружности запирательной мембраны (кроме запирательной борозды)

Прикрепляется:

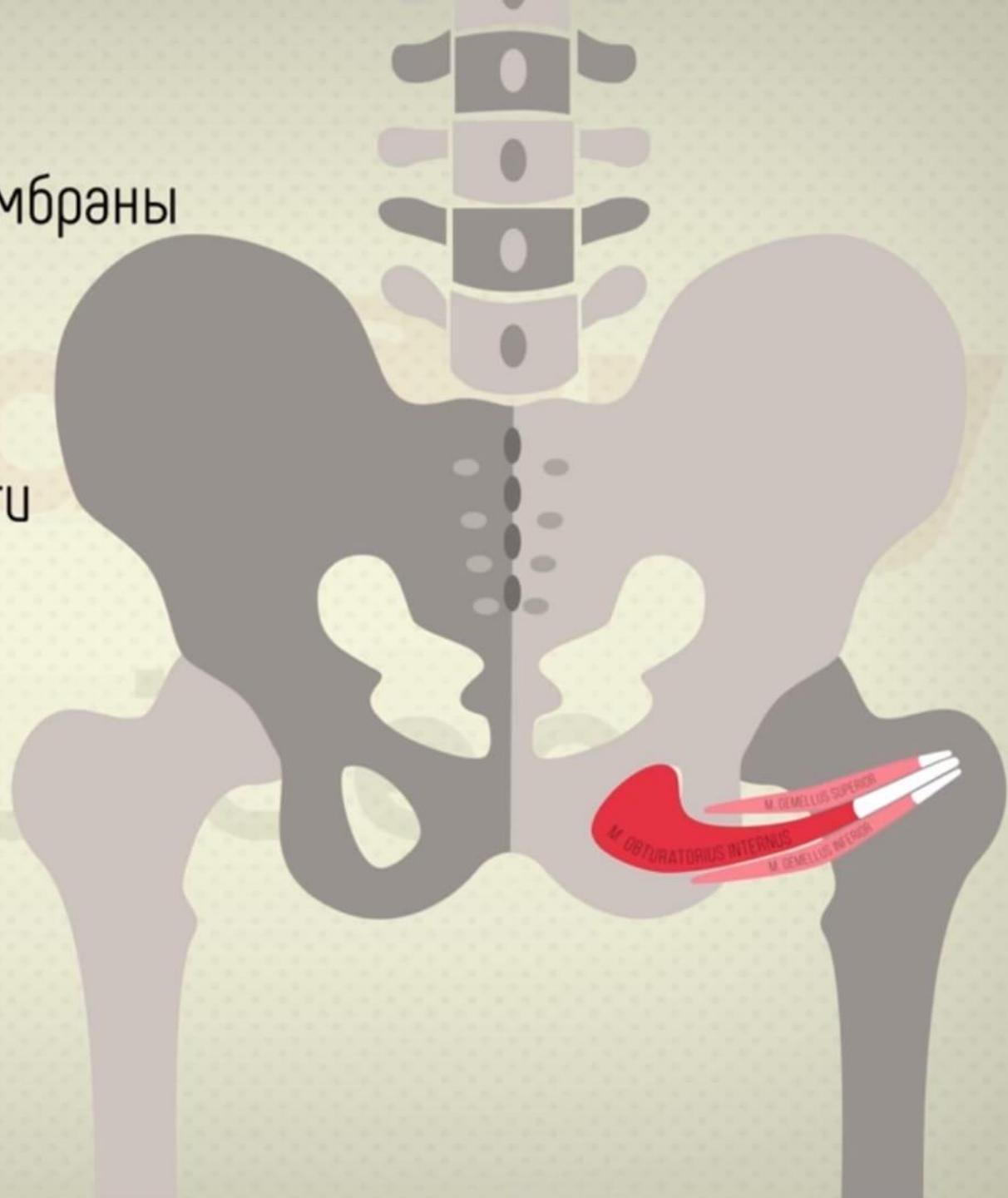
- ★ Вертельная ямка бедренной кости

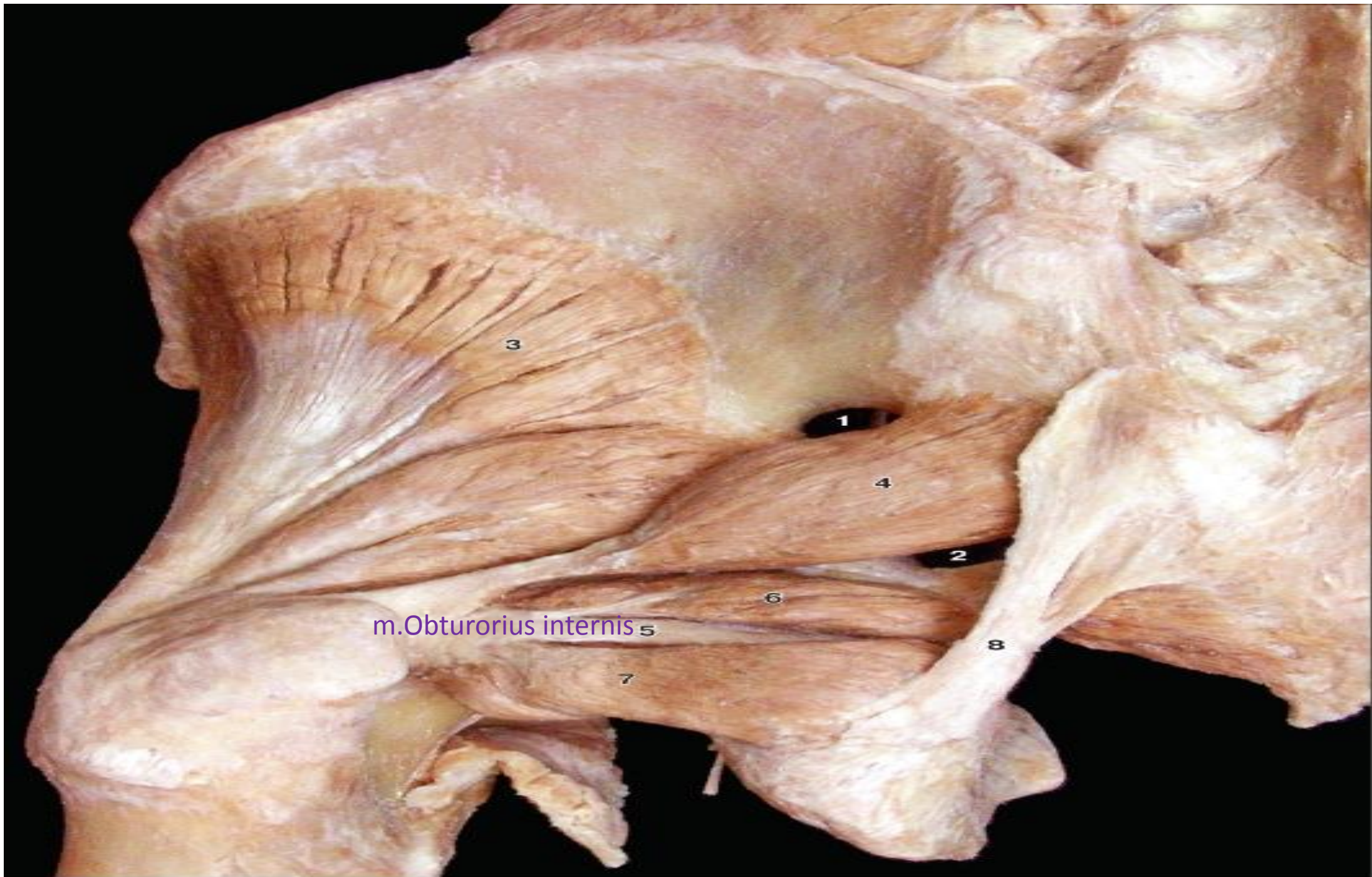
Функция:

- ★ Вместе с близнецовыми мышцами супинирует бедро

ВНУТРЕННЯЯ ЗАПИРАТЕЛЬНАЯ МЫШЦА

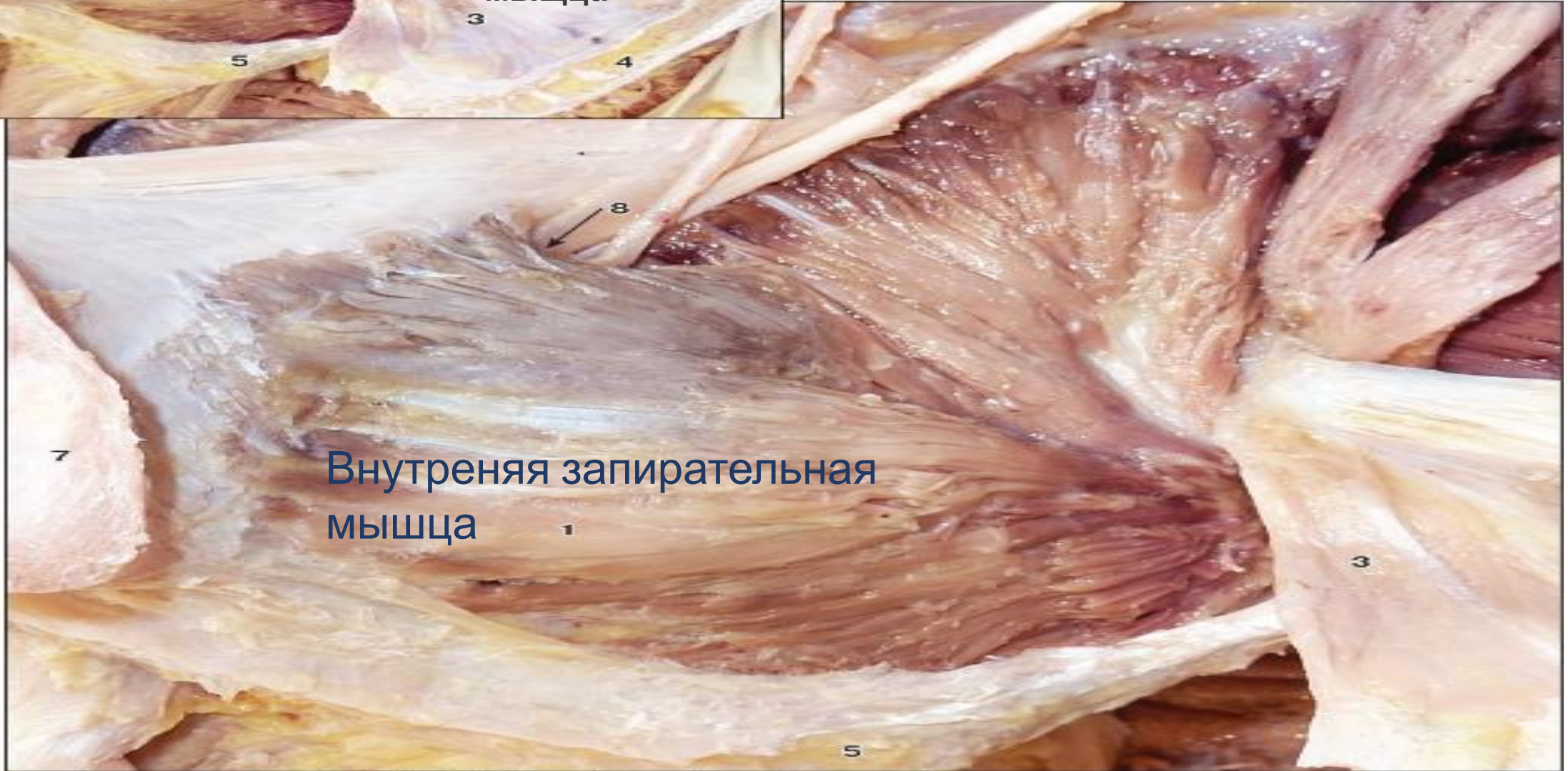
M. OBTURATORIUS INTERNUS







A



Б

Начинается:

- ★ Тазовая поверхность крестца

Прикрепляется:

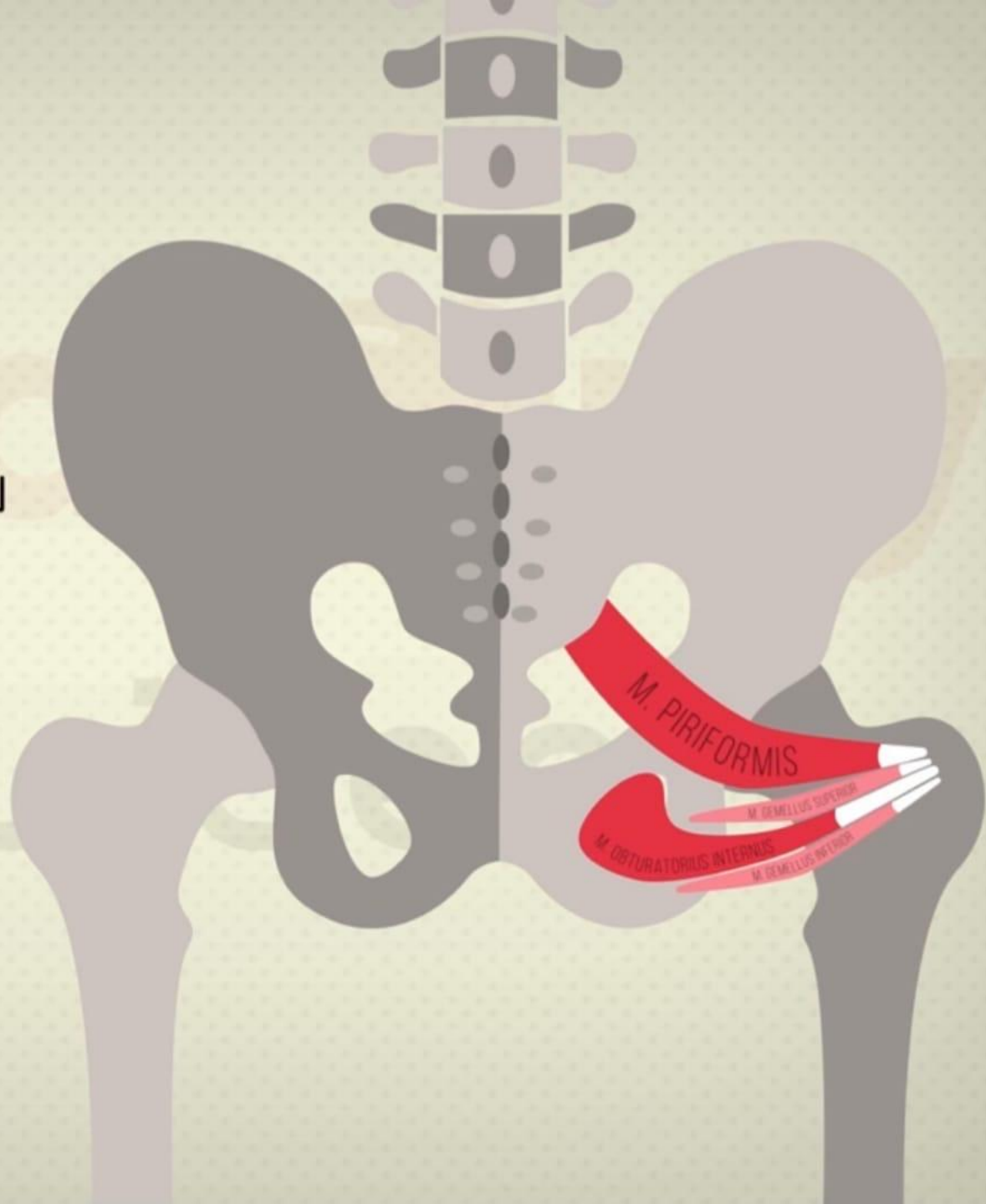
- ★ Большой вертел бедренной кости

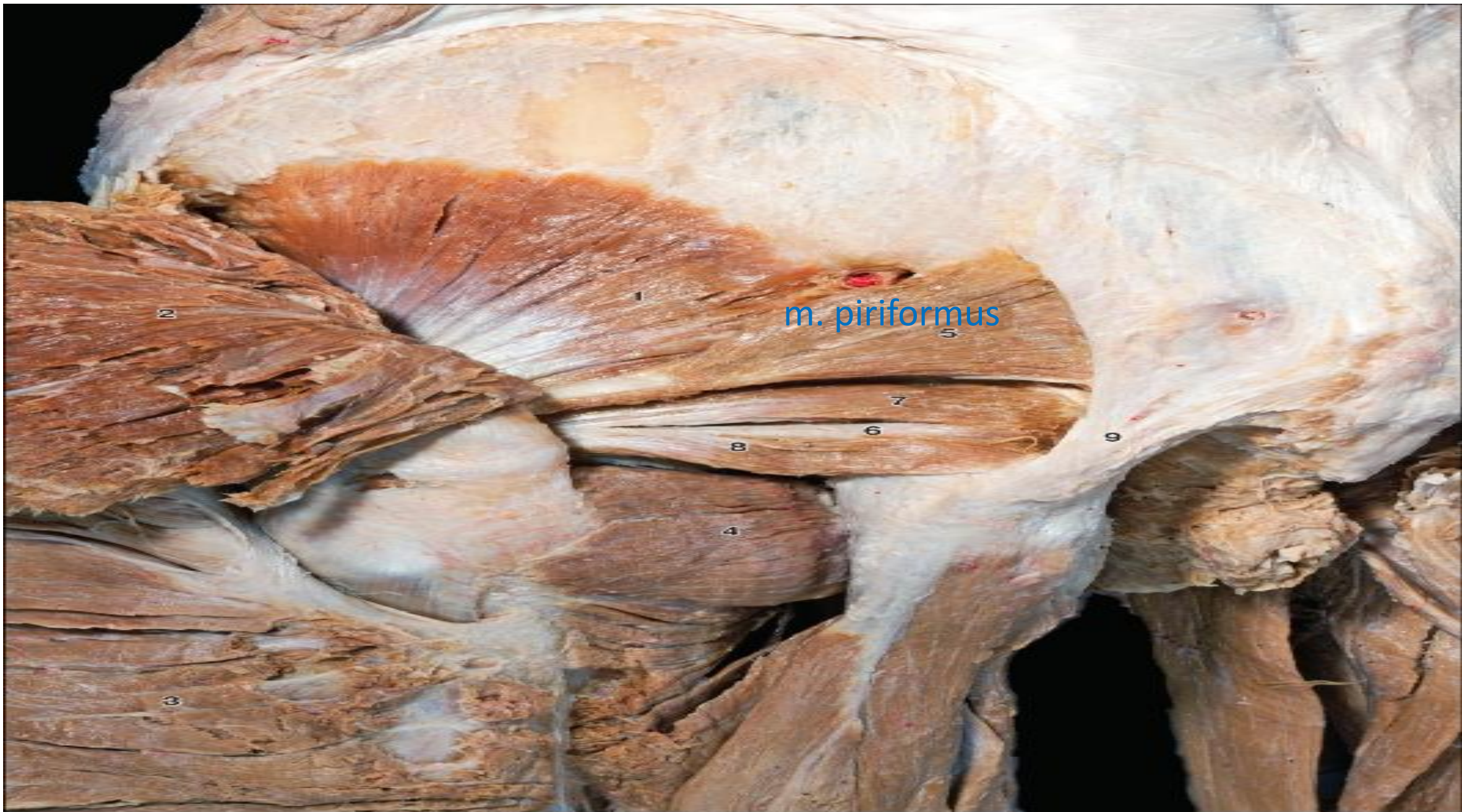
Функция:

- ★ Супинирует бедро

ГРУШЕВИДНАЯ МЫШЦА

M. PIRIFORMIS





m. piriformis

2

1

5

7

8

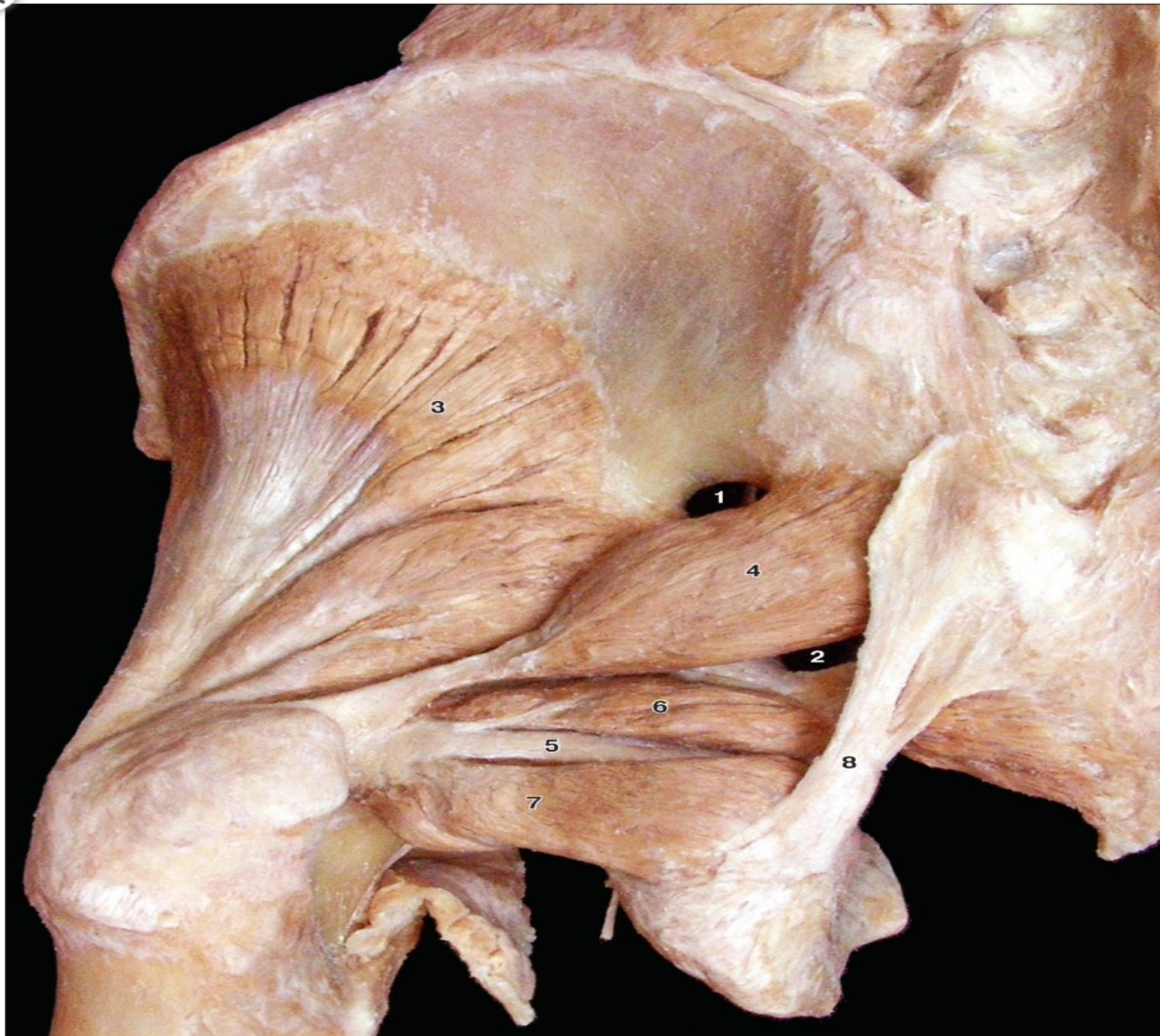
6

9

4

3

Большое
седалишное
отверстие
делит на над- и
под-
грушевидное
отверстие

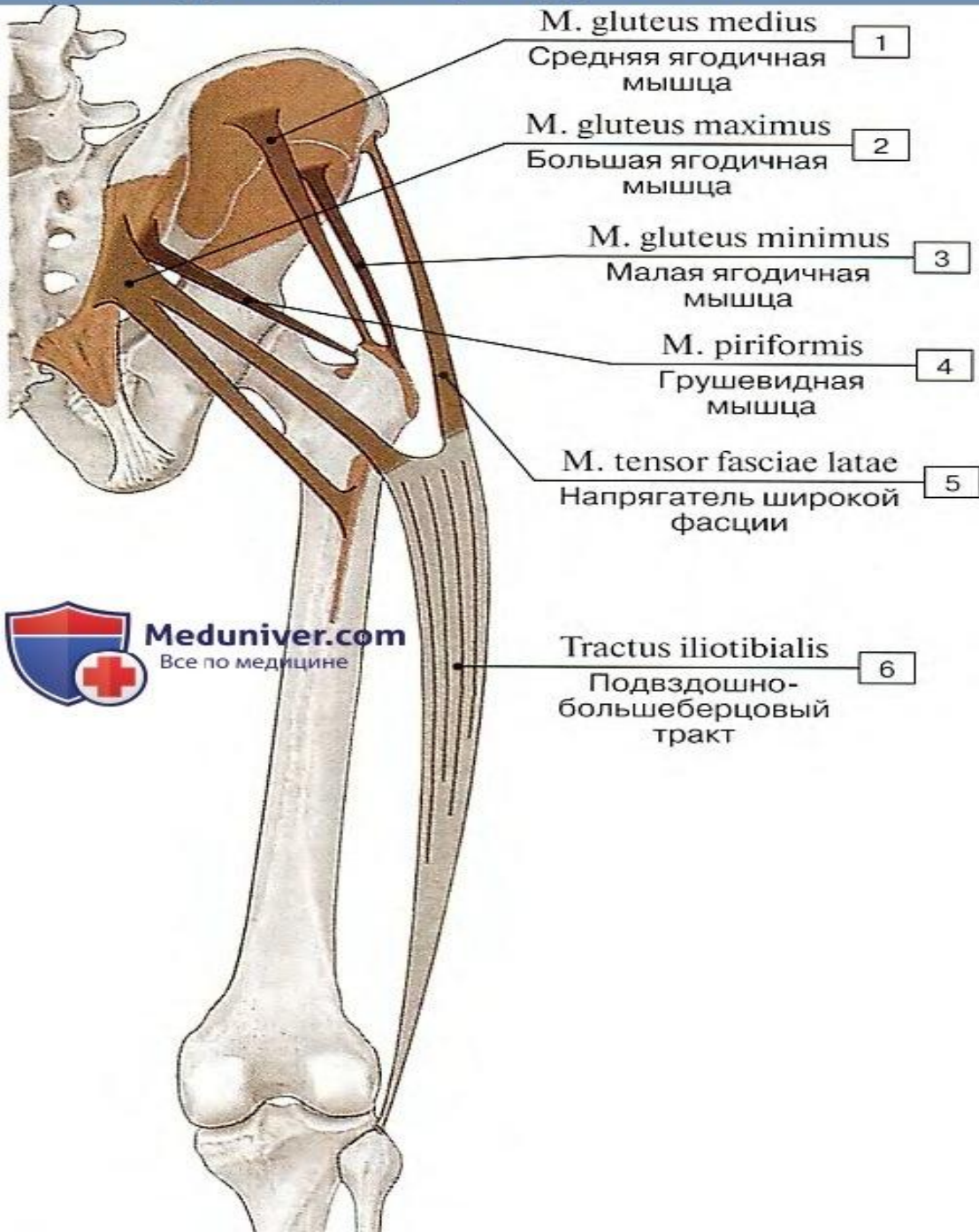


НАРУЖНАЯ ГРУППА МЫШЦ ТАЗА

(МЫШЕЧНЫЕ СЛОУ)

- 1 Большая ягодичная мышца + Напрягатель широкой фасции
- 2 Средняя ягодичная мышца + Квадратная мышца бедра
+ близнецовые мышцы
- 3 Малая ягодичная мышца + Наружная запирательная мышца

Ягодичные мышцы таза



МЫШЦЫ БЕДРА И ОБЛАСТИ ТАЗОБЕДРЕННОГО СУСТАВА

Ягодичные мышцы - большая, средняя и малая

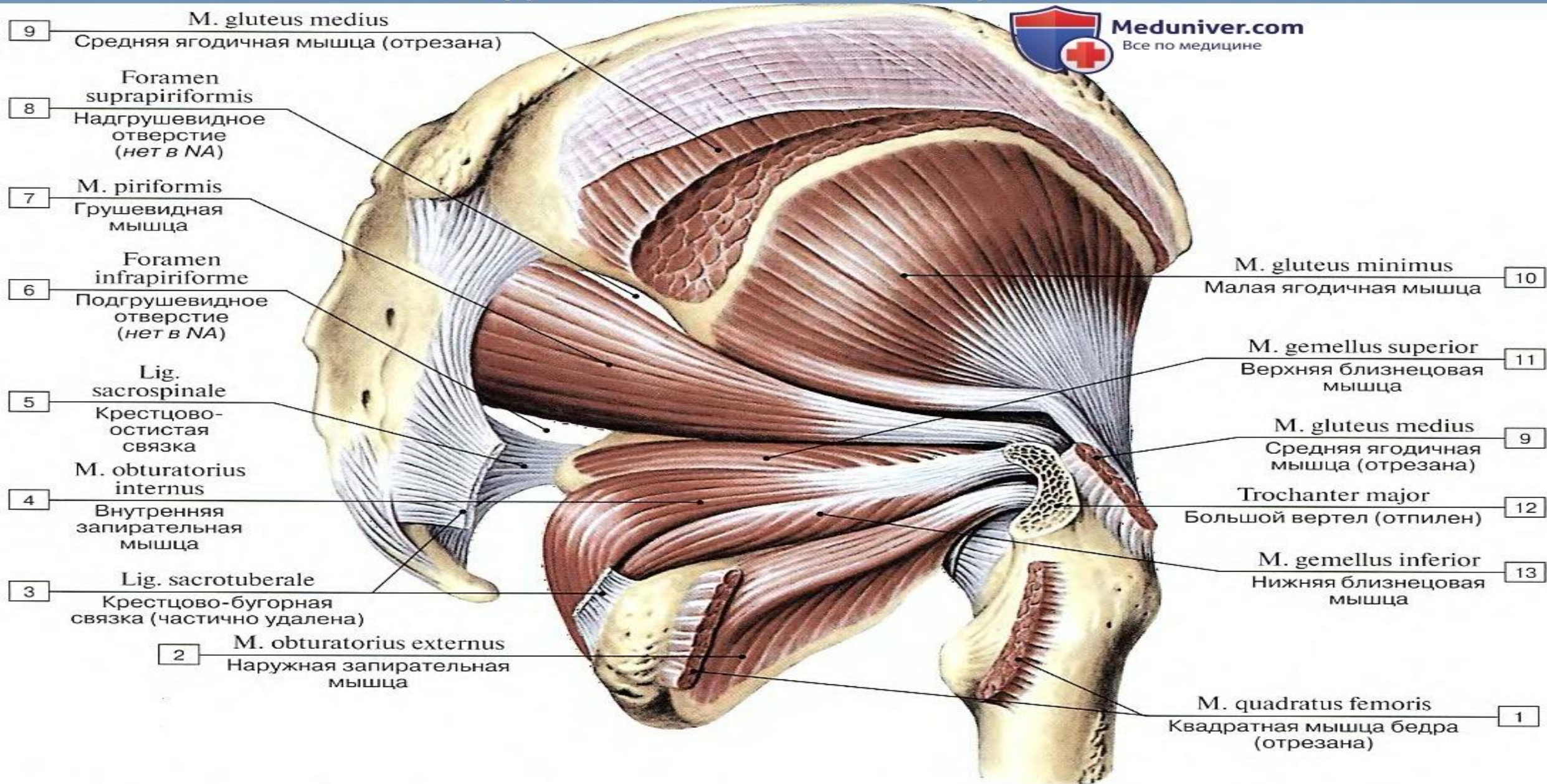


Наружные мышцы таза, справа



Meduniver.com

Все по медицине



M. gluteus medius

9 Средняя ягодичная мышца (отрезана)

8 Foramen suprapiriformis
Надгрушевидное отверстие (нет в NA)

7 M. piriformis
Грушевидная мышца

6 Foramen infrapiriforme
Подгрушевидное отверстие (нет в NA)

5 Lig. sacrospinale
Крестцово-остистая связка

4 M. obturatorius internus
Внутренняя запирающая мышца

3 Lig. sacrotuberale
Крестцово-бугорная связка (частично удалена)

2 M. obturatorius externus
Наружная запирающая мышца

M. gluteus minimus

10 Малая ягодичная мышца

M. gemellus superior

11 Верхняя близнецовая мышца

M. gluteus medius

9 Средняя ягодичная мышца (отрезана)

Trochanter major

12 Большой вертел (отпилен)

M. gemellus inferior

13 Нижняя близнецовая мышца

M. quadratus femoris

1 Квадратная мышца бедра (отрезана)

1 – Quadratus femoris; 2 – Obturator externus; 3 – Sacrotuberous ligament; 4 – Obturator internus; 5 – Sacrospinous ligament; 6 – Infrapiriform foramen; 7 – Piriformis; 8 – Suprapiriform foramen; 9 – Gluteus medius; 10 – Gluteus minimus; 11 – Gemellus superior; Superior gemellus; 12 – Greater trochanter; 13 – Gemellus inferior; Inferior gemellus

Начинается:

- 1 Ягодичная поверхность подвздошной кости
- 2 Дорсальная поверхность крестца и копчика

Прикрепляется:

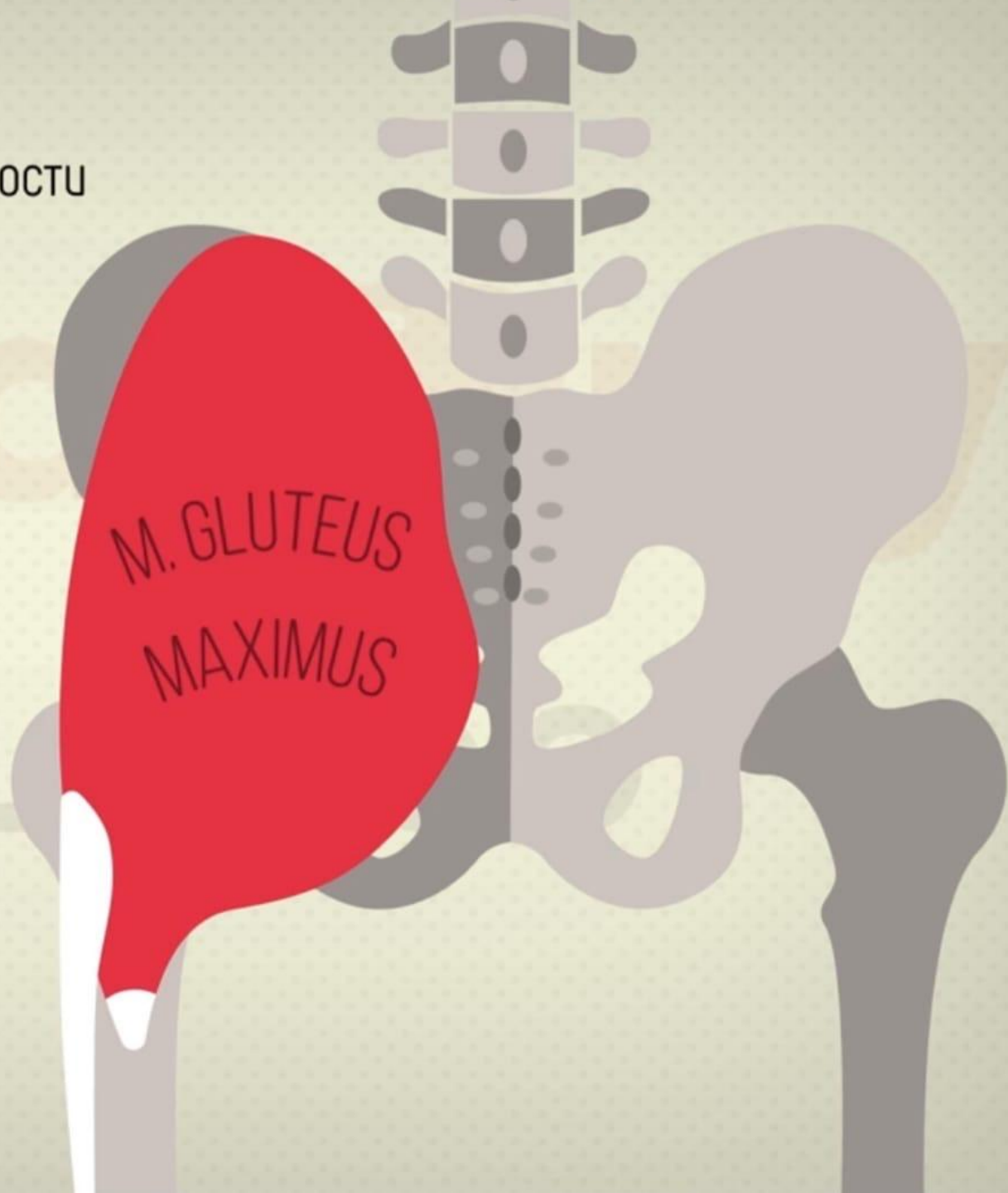
- 1 Ягодичная бугристость
- 2 Подвздошно-большеберцовый тракт

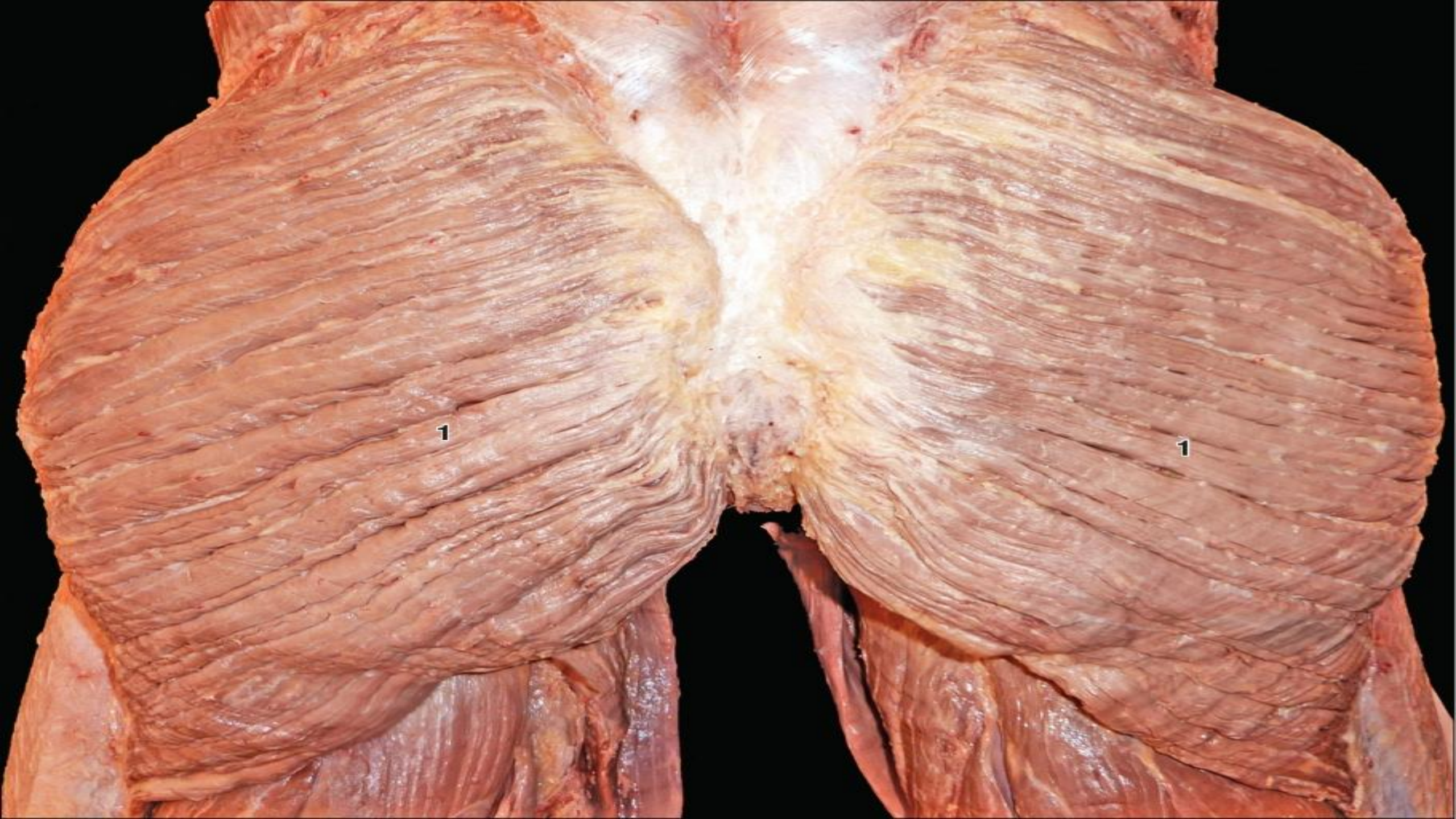
Функция:

- ★ Разгибает бедро, супинируя его
 - + напрягает п-бб тракт
 - + разгибает таз и туловище

БОЛЬШАЯ ЯГОДИЧНАЯ МЫШЦА

M. GLUTEUS MAXIMUS





Начинается:

- ★ Ягодичная поверхность подвздошной кости

Прикрепляется:

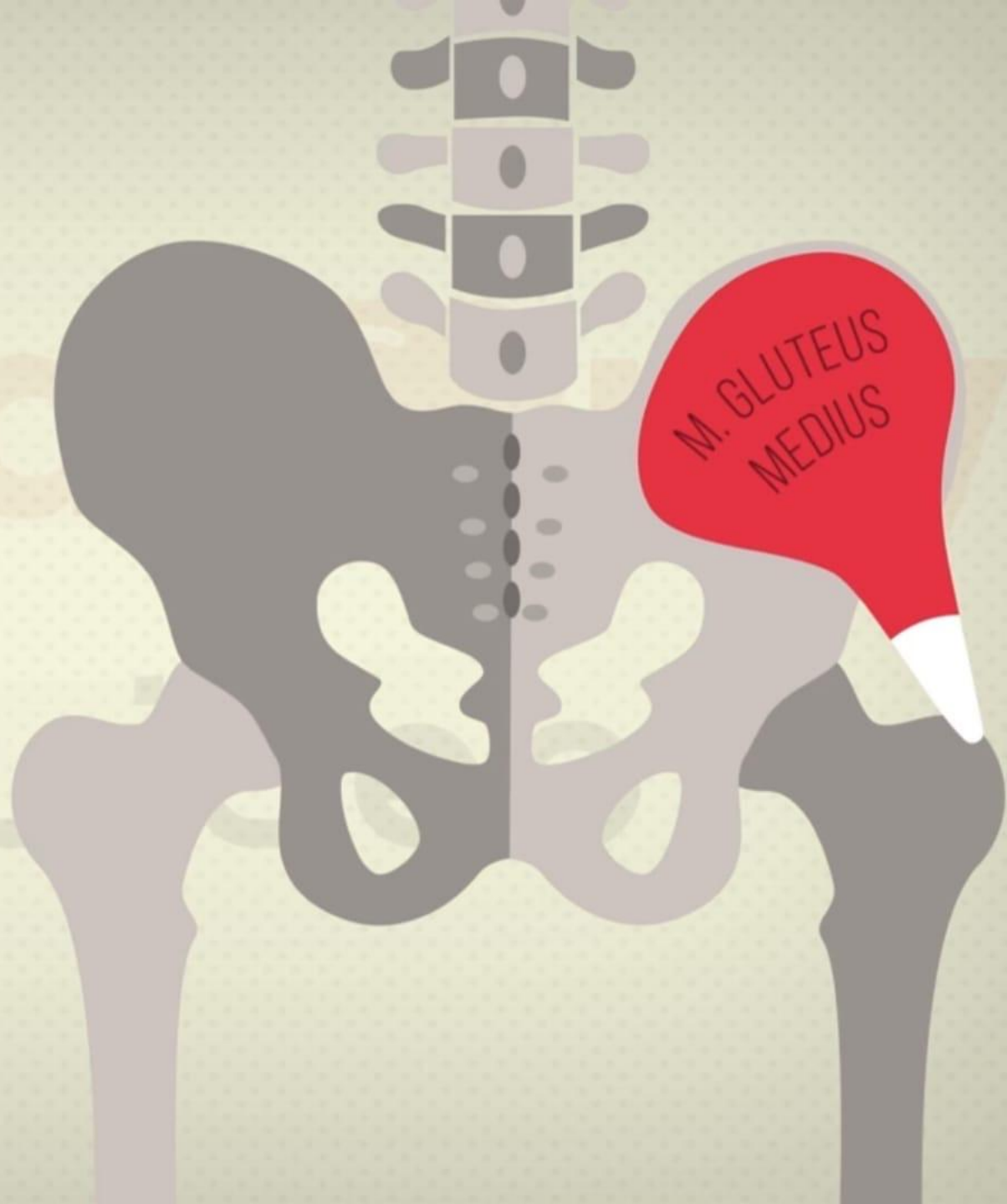
- ★ Большой вертел бедренной кости

Функция:

- 1 Отводит, пронирует, супинирует бедро
- 2 Удерживает таз и туловище в вертикальном положении

СРЕДНЯЯ ЯГОДИЧНАЯ МЫШЦА

M. GLUTEUS MEDIUS



Начинается:

- ★ Наружная поверхность крыла подвздошной кости

Прикрепляется:

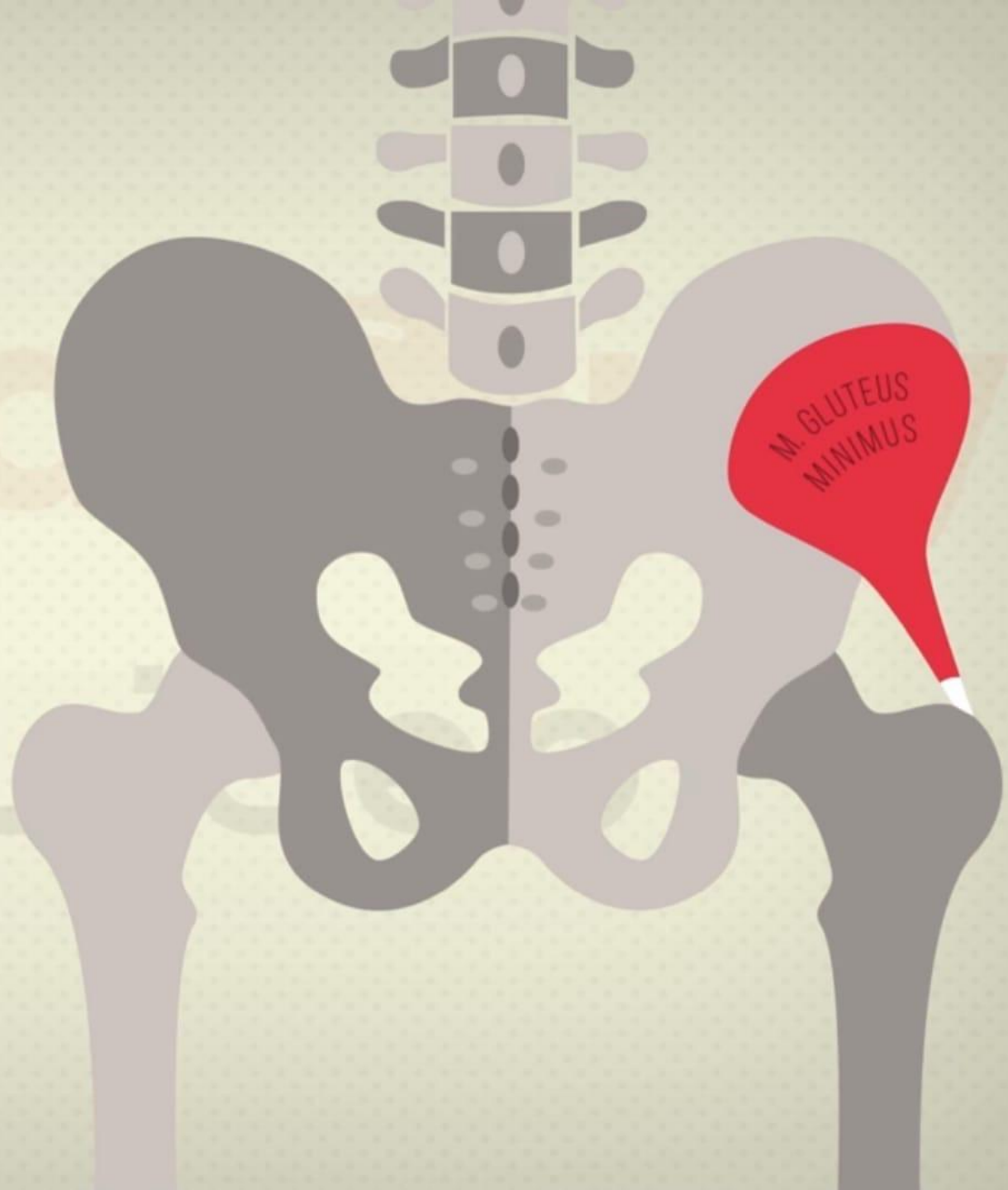
- ★ Большой вертел бедренной кости

Функция:

- 1 Отводит бедро
- 2 Участвует в пронации и супинации бедра

МАЛАЯ ЯГОДИЧНАЯ МЫШЦА

M. GLUTEUS MINIMUS





m. Glutes minimus

m. Gluteus medius

m. Glutes maximus

Начинается:

- ★ Передняя верхняя подвздошная ость

Переходит:

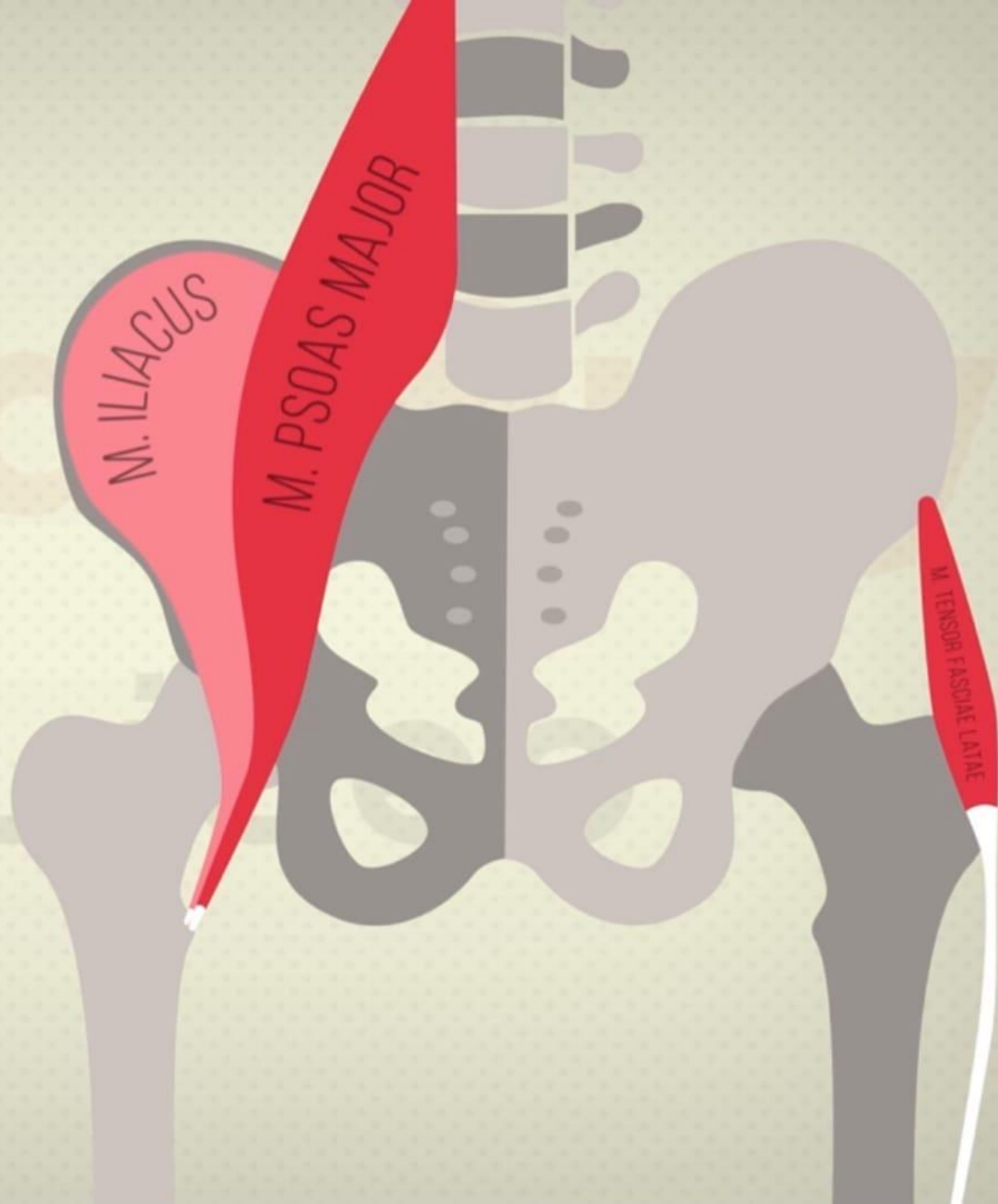
- ★ Подвздошно-большеберцовый тракт

Функция:

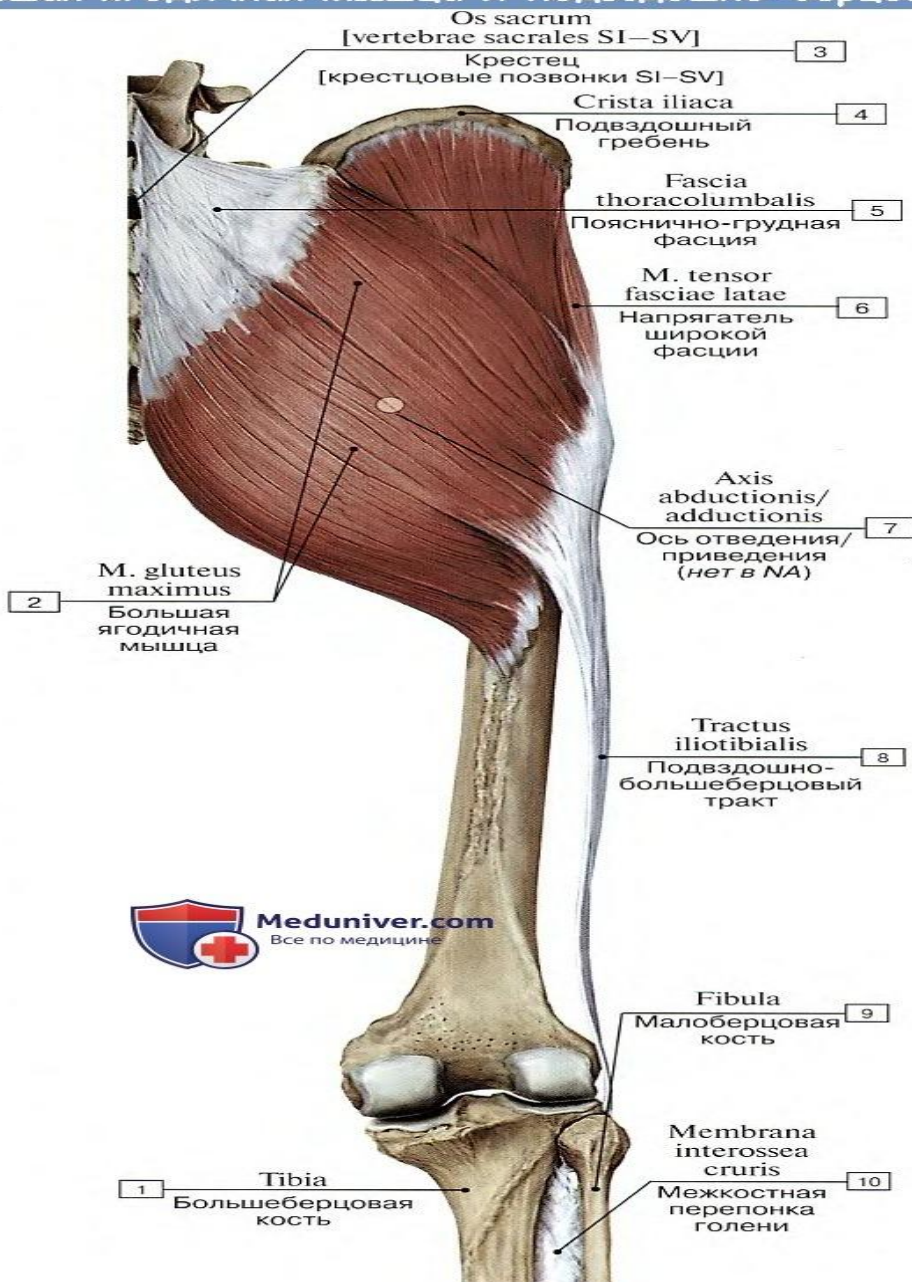
- 1 Натягивает широкую фасцию
- 2 Сгибает бедро

НАПРЯГАТЕЛЬ ШИРОКОЙ ФАЦИИ

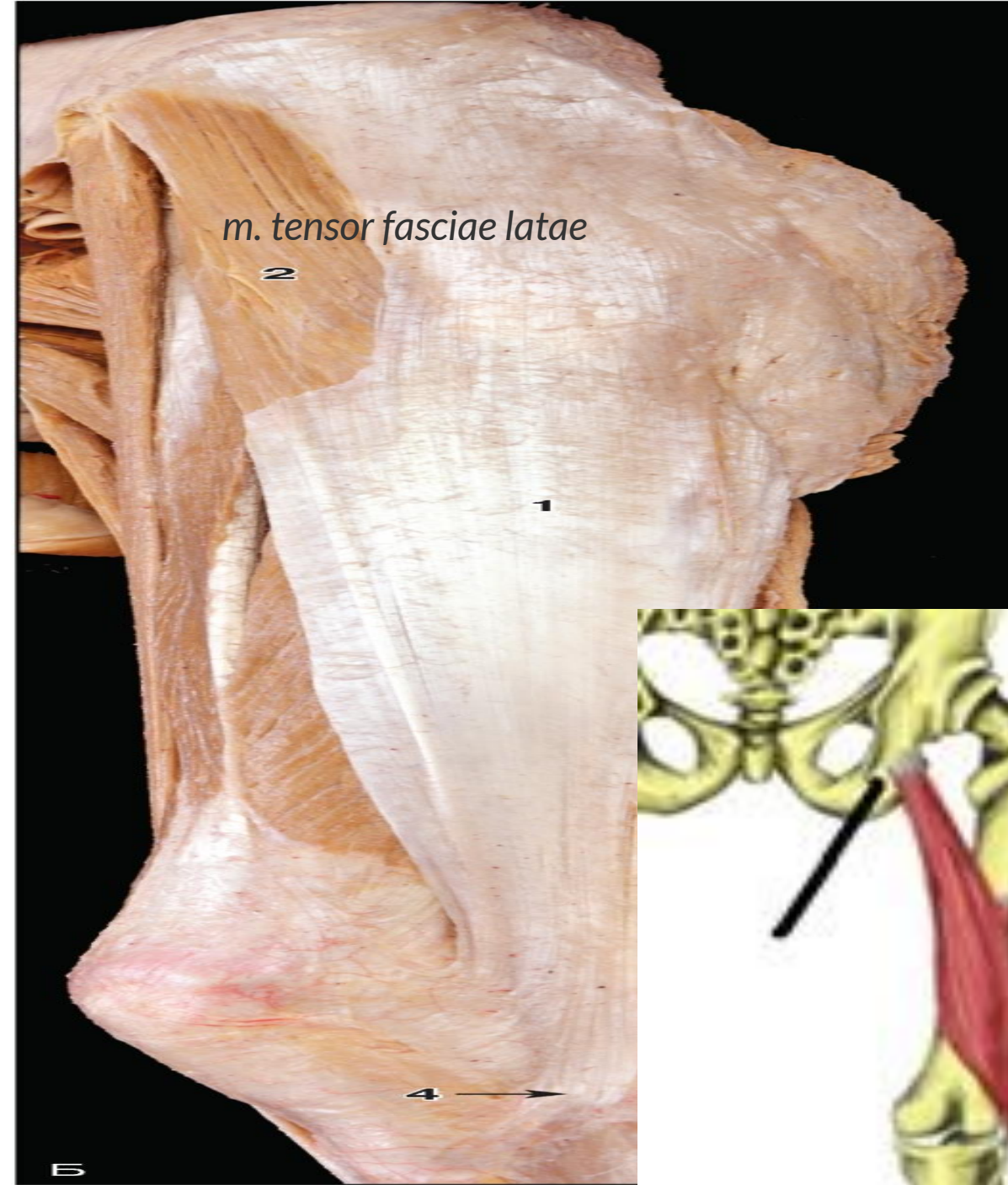
M. TENSOR FASCIAE LATAE



Большая ягодичная мышца и подвздошно-берцовый тракт



1 – Tibia; 2 – Gluteus maximus; 3 – Sacrum [sacral vertebrae SI–SV]; 4 – Iliac crest; 5 – Thoracolumbar fascia; 6 – Tensor fasciae latae; 7 – Axis of abduction/adduction; 8 – Iliotibial tract; 9 – Fibula; 10 – Interosseous membrane of leg





Начинается:

- ★ Седлищный бугор

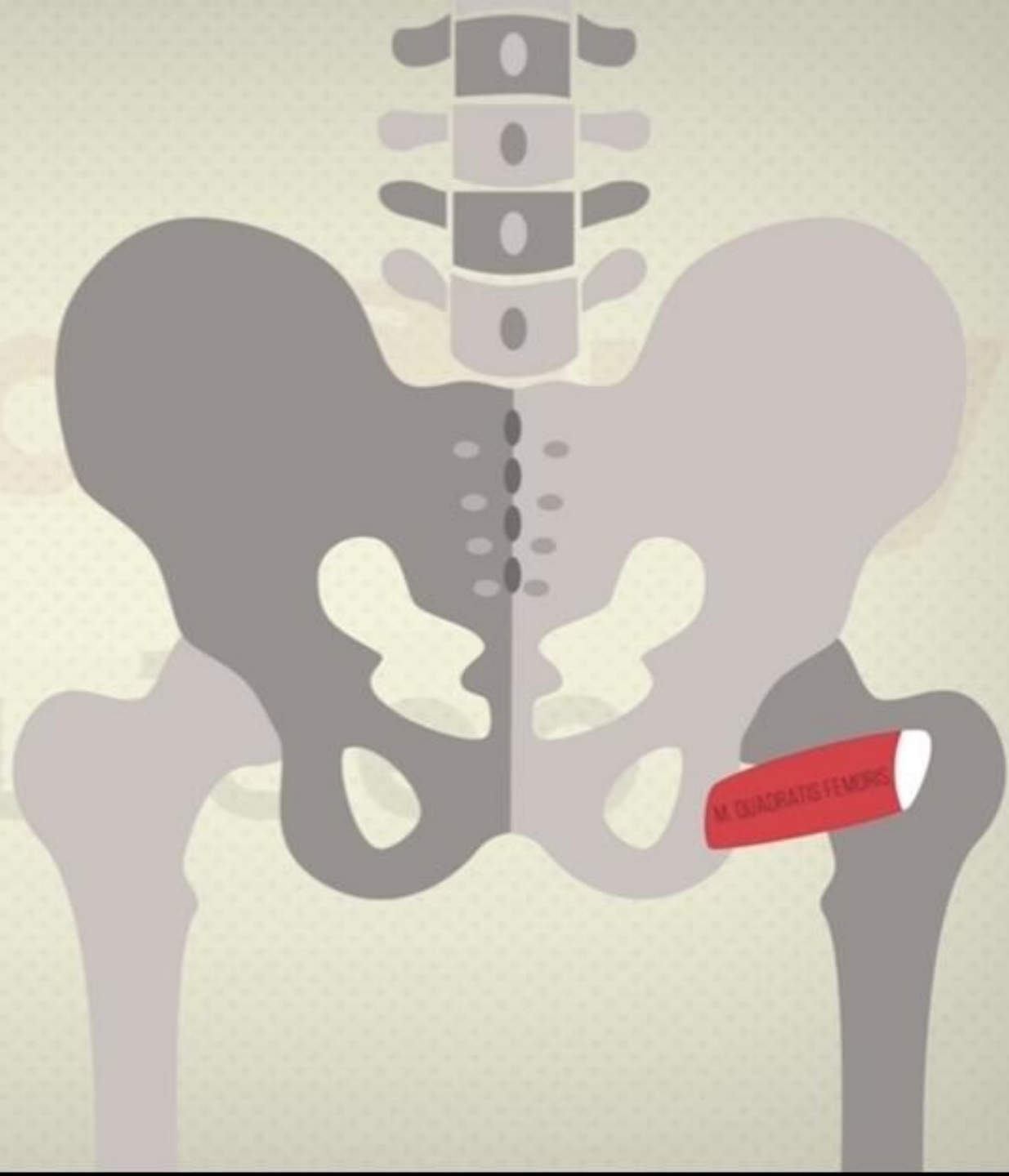
Переходит:

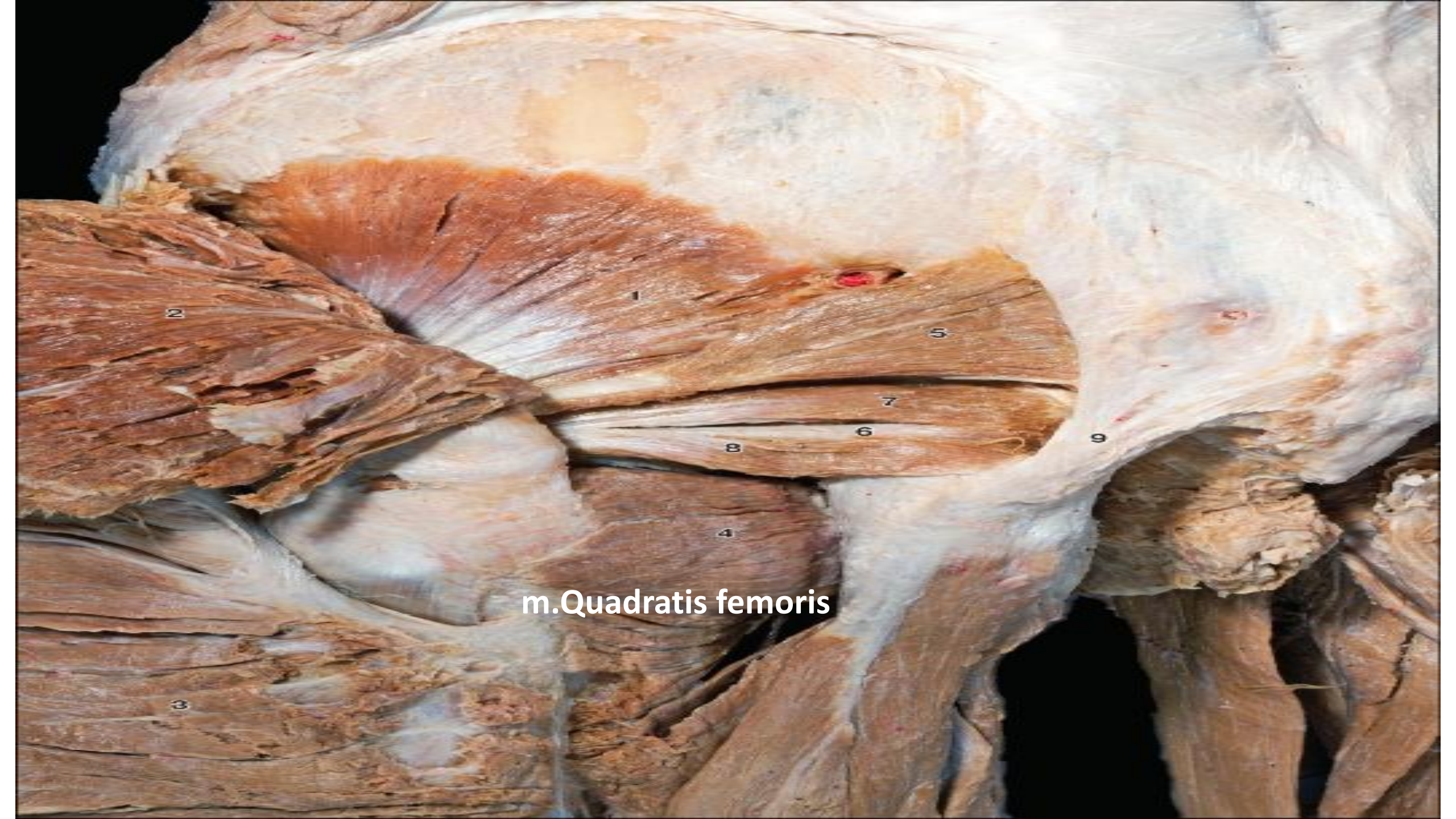
- ★ Межвертельный гребень

Функция:

- ★ Супинирует бедро

КВАДРАТНАЯ МЫШЦА БЕДРА
M. QUADRATIS FEMORIS





m. Quadratis femoris



Квадратная мышца бедра



Начинается:

- 1 Запирательная мембрана
- 2 Лобковая и седалищная кости

Прикрепляется:

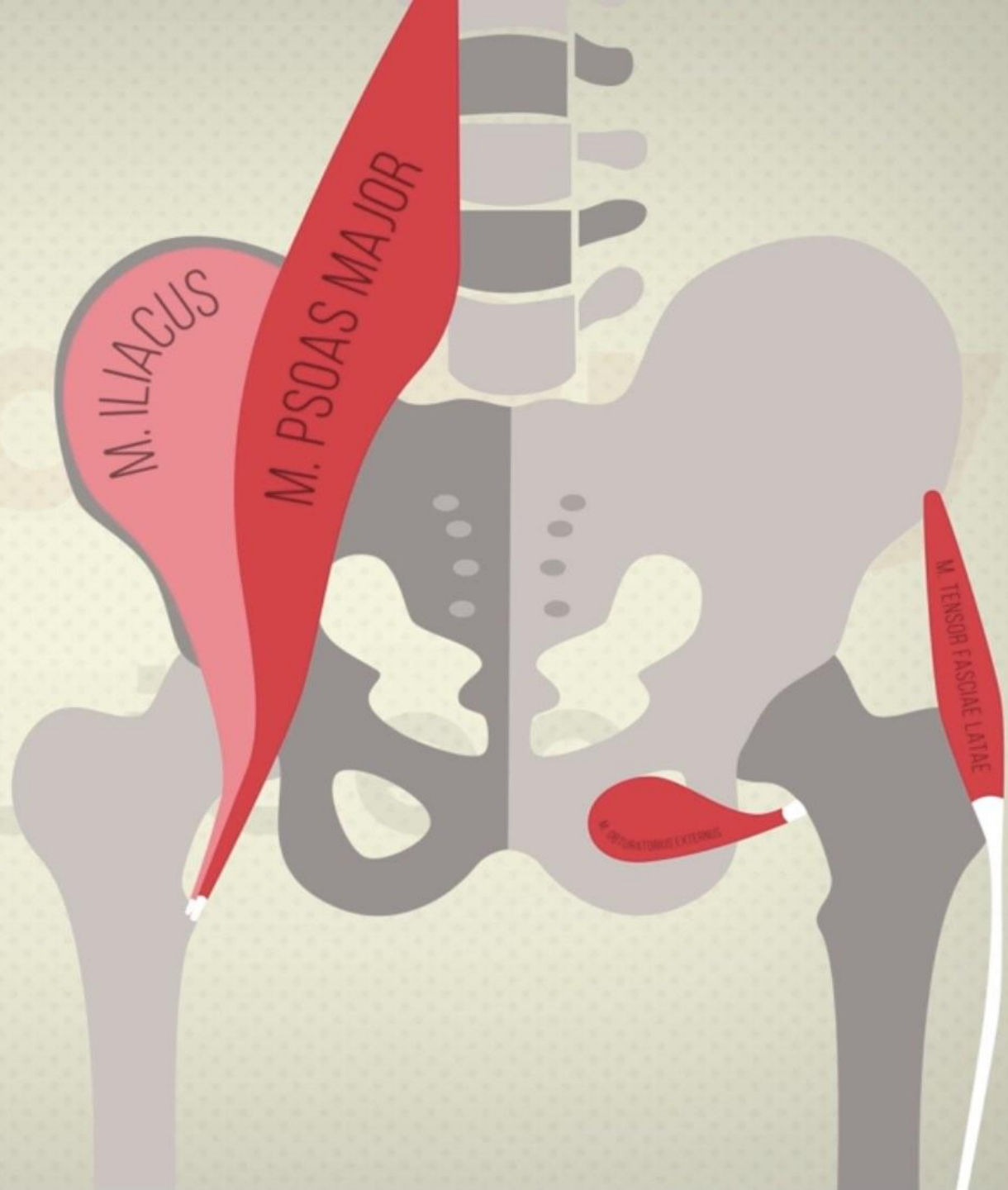
- ★ Вертельная ямка бедренной кости

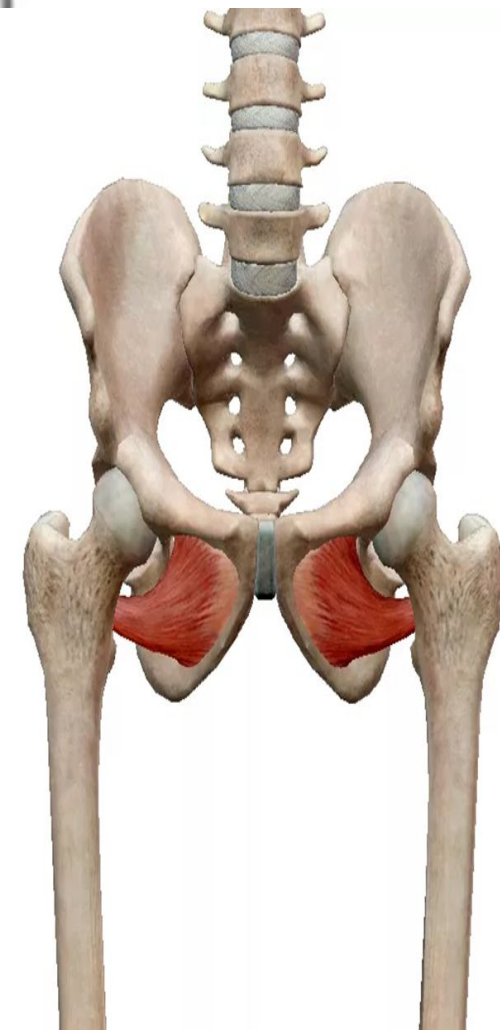
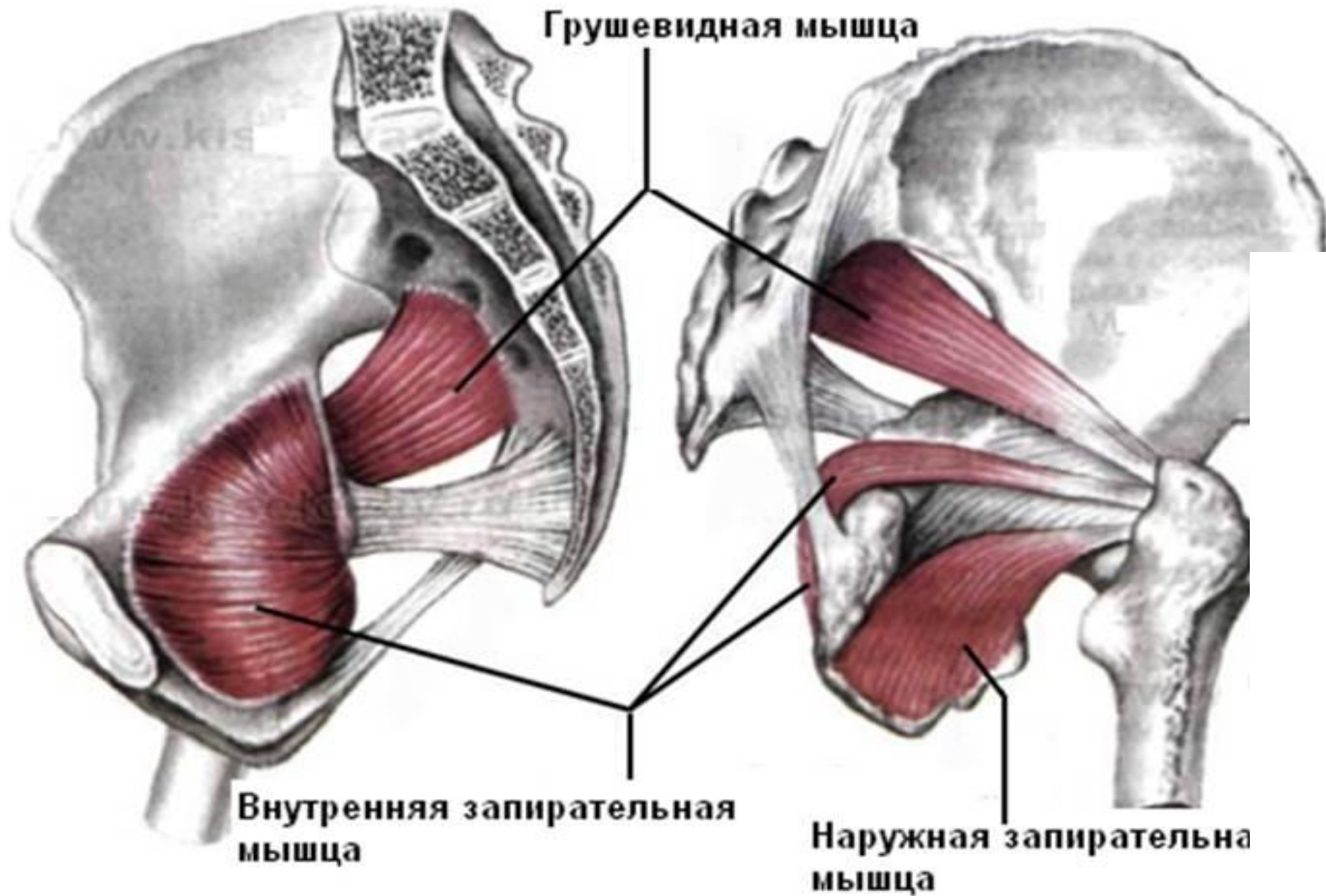
Функция:

- ★ Супинирует бедро

НАРУЖНАЯ ЗАПИРАТЕЛЬНАЯ МЫШЦА

M. OBTURATORIUS EXTERNUS



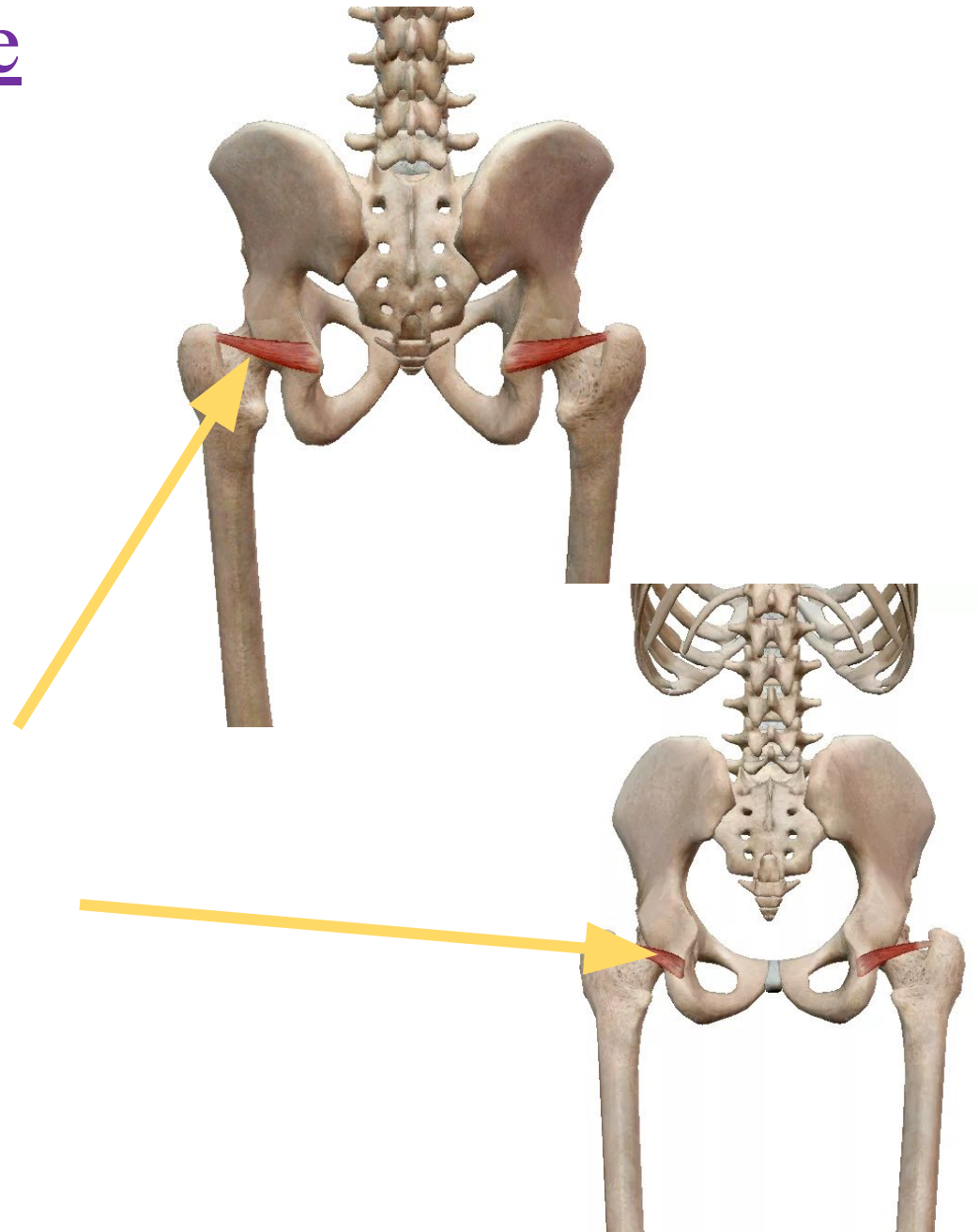


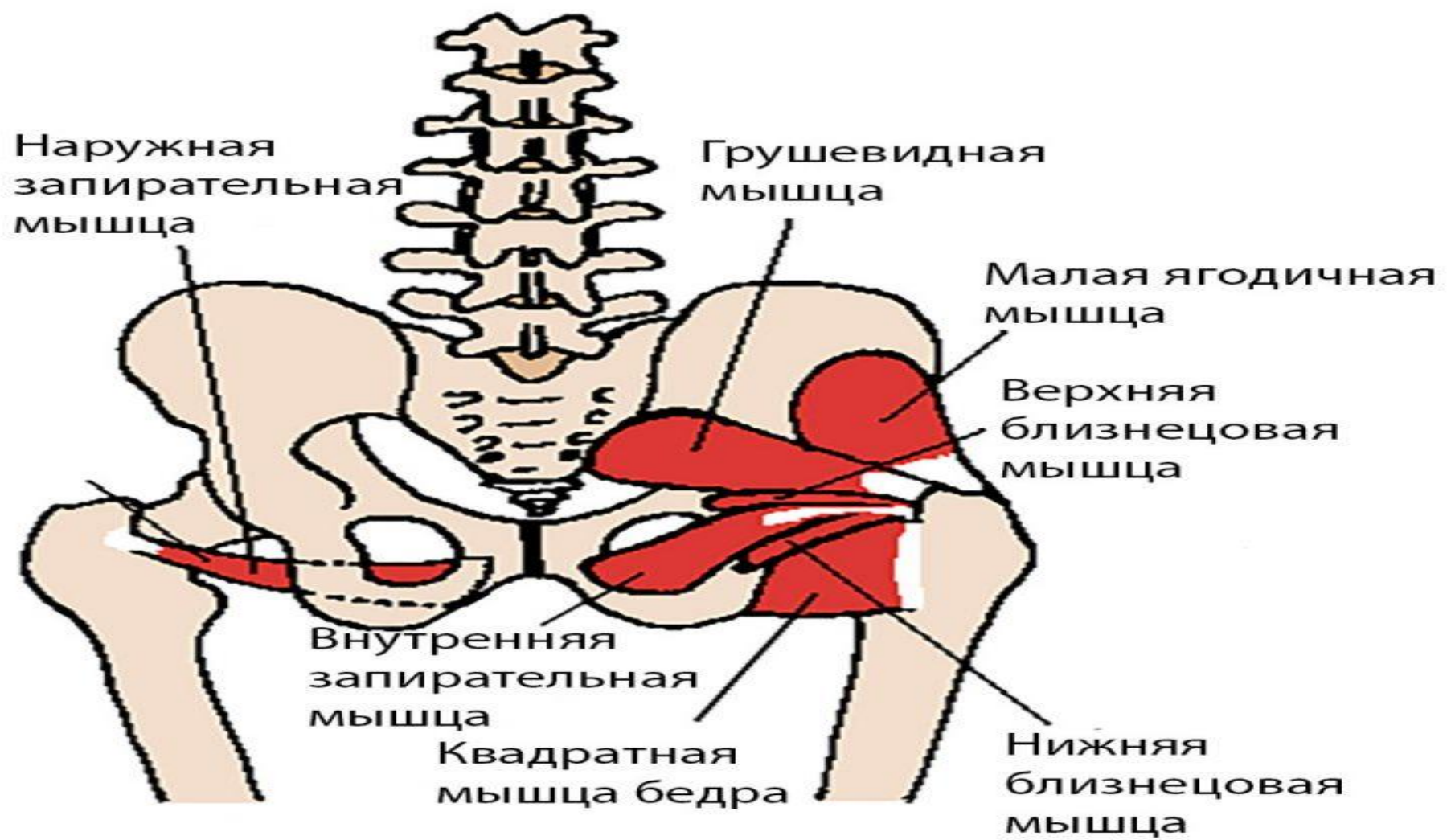
Верхняя и нижняя близнецовые мышцы

Начало: седалищная ость, седалищный бугор

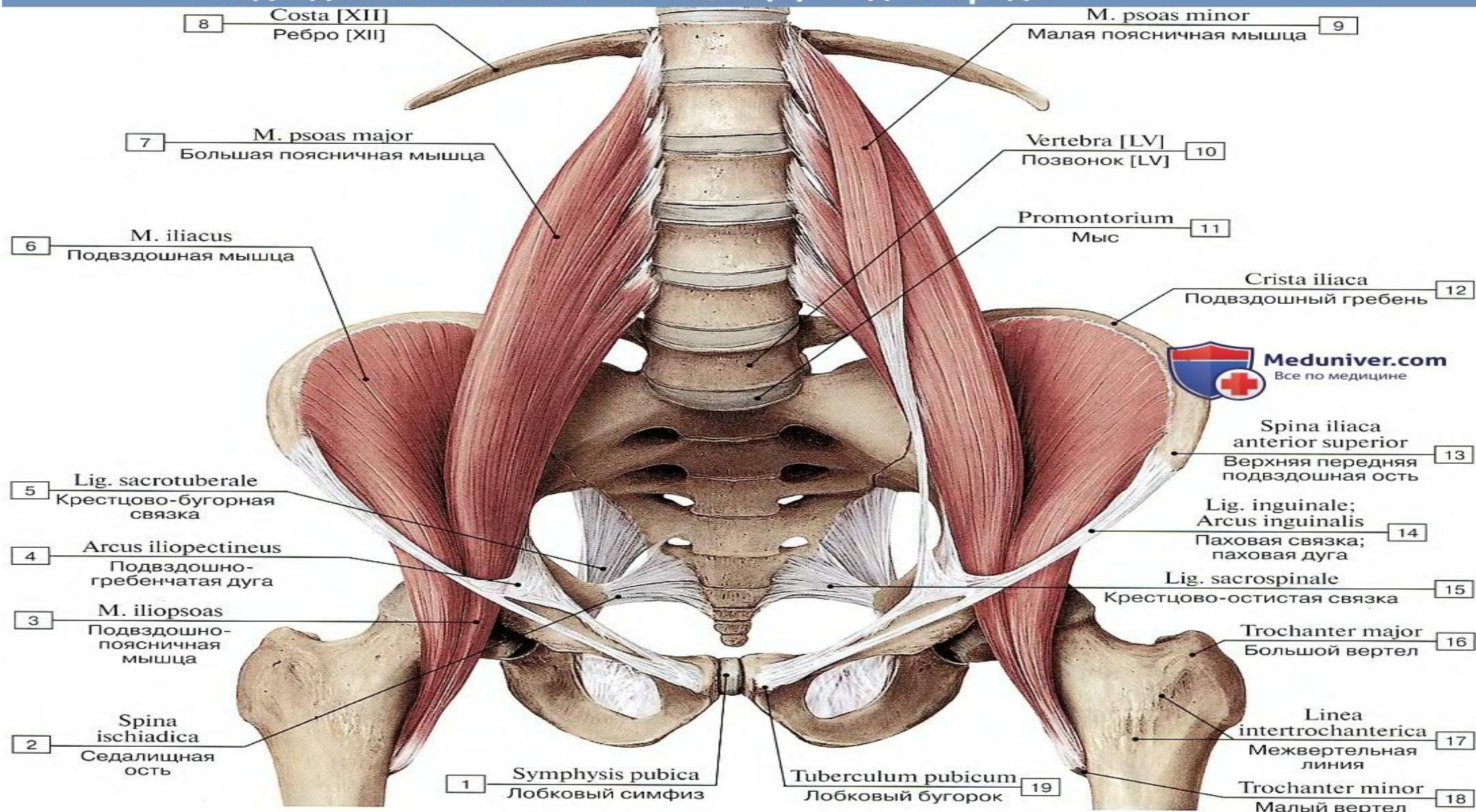
Прикрепление: вертельная ямка бедренной кости

Функции: поворачивает бедро кнаружи



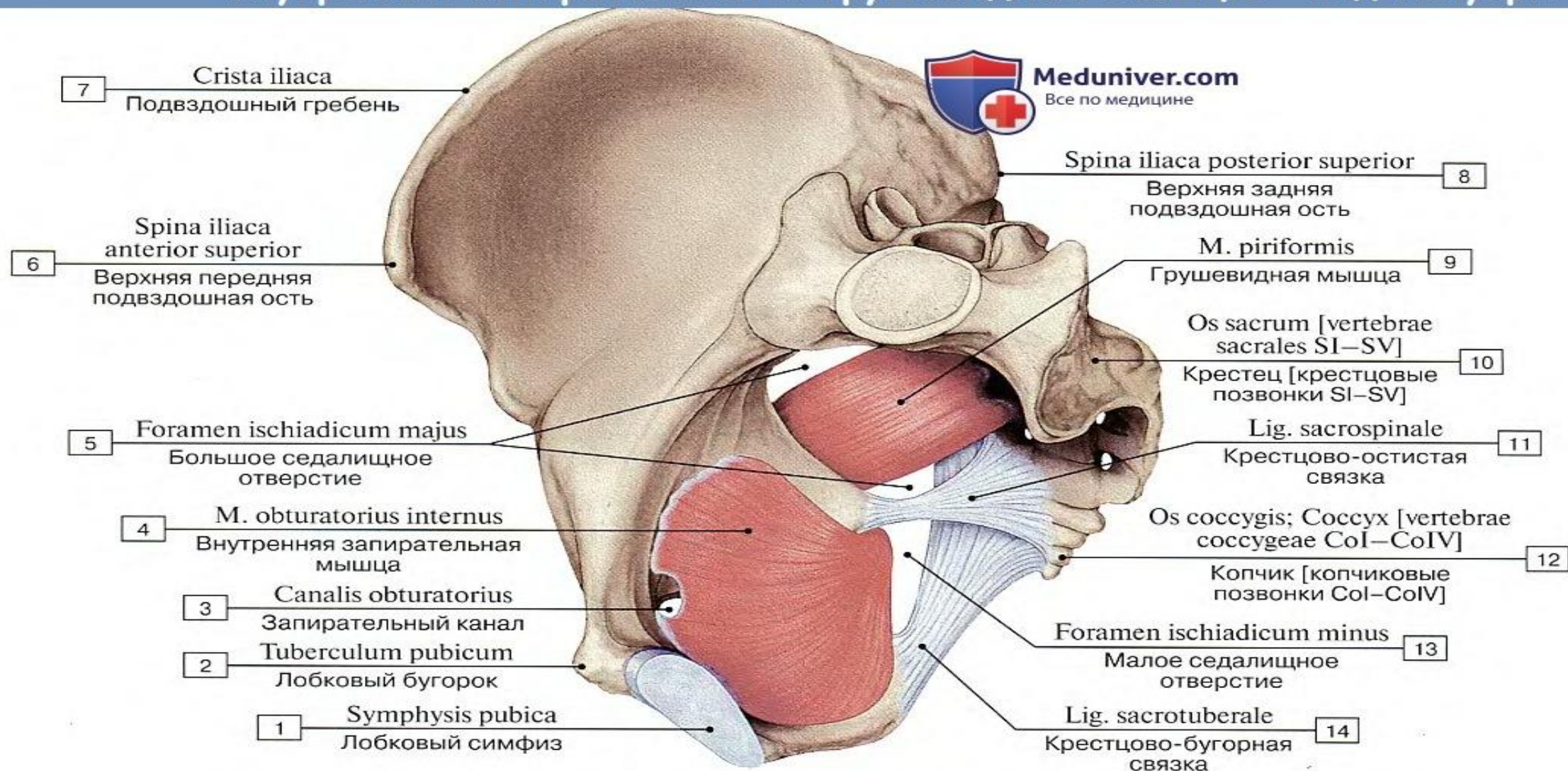


Подвздошно-поясничная мышца, вид спереди



1 – Pubic symphysis; 2 – Ischial spine; 3 – Iliopsoas; 4 – Iliopectineal arch; 5 – Sacrotuberous ligament; 6 – Iliacus; 7 – Psoas major; 8 – Rib [XII]; 9 – Psoas minor; 10 – Vertebra [LV]; 11 – Promontory; 12 – Iliac crest; 13 – Anterior superior iliac spine; 14 – Inguinal ligament; 15 – Sacrospinous ligament; 16 – Greater trochanter; 17 – Intertrochanteric line; 18 – Lesser trochanter; 19 – Pubic tubercle

Внутренняя запирающая и грушевидные мышцы – вид изнутри



1 – Pubic symphysis; 2 – Pubic tubercle; 3 – Obturator canal; 4 – Obturator internus; 5 – Greater sciatic foramen; 6 – Anterior superior iliac spine; 7 – Iliac crest; 8 – Posterior superior iliac spine; 9 – Piriformis; 10 – Sacrum [sacral vertebrae SI–SV]; 11 – Sacrospinous ligament; 12 – Coccyx [coccygeal vertebrae CoI–CoIV]; 13 – Lesser sciatic foramen; 14 – Sacrotuberous ligament; 15 – Posterior sacral foramina; 16 – Posterior sacro-iliac ligament; 17 – Iliofemoral ligament; 18 – Ischiofemoral ligament; 19 – Greater trochanter; 20 – Obturator internus; Tendon; 21 – Lesser trochanter



(lat. generalis inferior), с крестцово-бугорной связкой (fig.

Спасибо за внимание!