

# Род имён существительных

Как определить род  
имён существительных,  
которые стоят  
во множественном числе  
или не в начальной форме?

Учимся распределять имена существительные в две группы!

с. 26 упр. 42



Июль<sup>1</sup>, пыль, зелень, ремень, медаль, гвоздь, журавль, лошадь, январь, дверь, рысь, голубь, прорубь, кровать<sup>1</sup>, червь, морковь.

**1.** Имена существительные женского рода

*Пыль, зелень, медаль, лошадь, дверь, рысь, прорубь, кровать, морковь.*

Учимся распределять имена существительные в две группы!

с. 26 упр. 42



Июль<sup>1</sup>, пыль, зелень, ремень, медаль, гвоздь, журавль, лошадь, январь, дверь, рысь, голубь, прорубь, кровать<sup>1</sup>, червь, морковь.

**2.** Имена существительные мужского рода

*Июль, ремень, гвоздь, журавль, январь, голубь, червь.*

Учимся определять род имен существительных во множественном числе



*Прочитайте слова.*

Яблоко, слива, персик, груши.

*Назовите эти понятия одним словом (фрукты).*

*Определите род имён существительных.*

*У какого слова вы не смогли определить род?*

*Почему?*

*(Слово ГРУШИ стоит во множественном числе)*

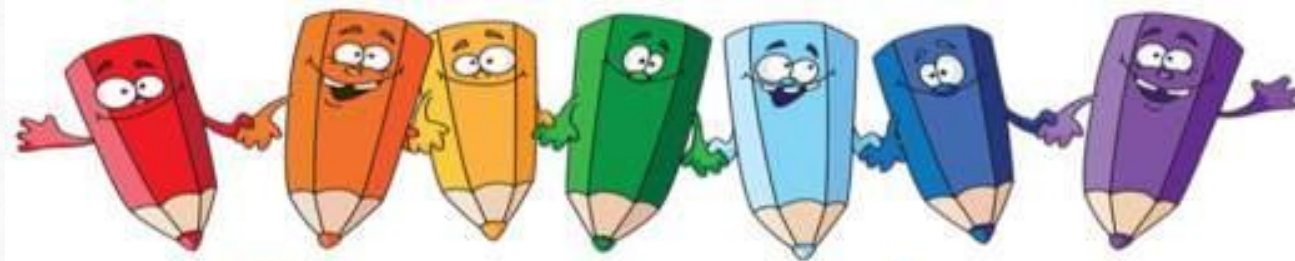
Учимся определять род  
имен существительных  
во множественном числе  
или не в начальной форме (н.ф.)

---



*Прочитайте правило на с.28, определите род  
слова*

*ГРУШИ (мн.ч) – ГРУША (н.ф.) – она, моя – Ж.Р.  
(НАД) РЕКОЙ - РЕКА (н.ф.)– она, моя – Ж.Р.*



*Домашнее задание*

с. **28**, правило,  
упр. **45**,