

Тема: Диагностика и ремонт блока питания персонального компьютера

Выполнил: Катранжи.Н.А

Цель: работы выполнить диагностику
блока питания
Устранить неисправность

Блок питания является неотъемлемой частью компьютера. Основная задача блока питания - преобразование напряжения в сети в напряжение, используемое устройствами компьютера. Хороший блок , имеет конденсатор большой емкости, который предохраняет от краткосрочных выбросов электроэнергии и их провалов.

Инструменты: мультметр,скрепка,набор отверток, паяльник,конденсаторы

Блок
питания

Задняя
панель
системного
блока

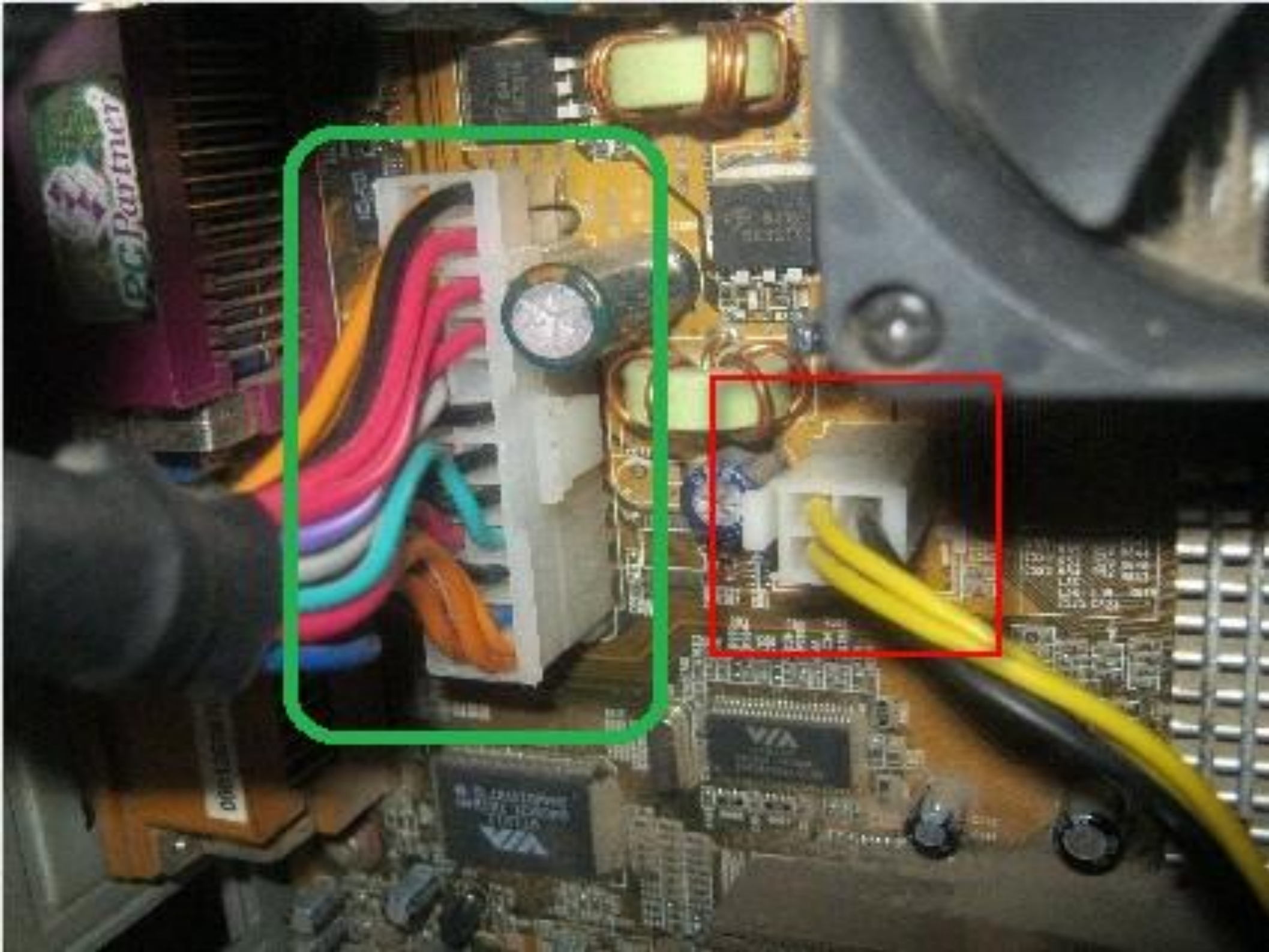
Центральный
процессор

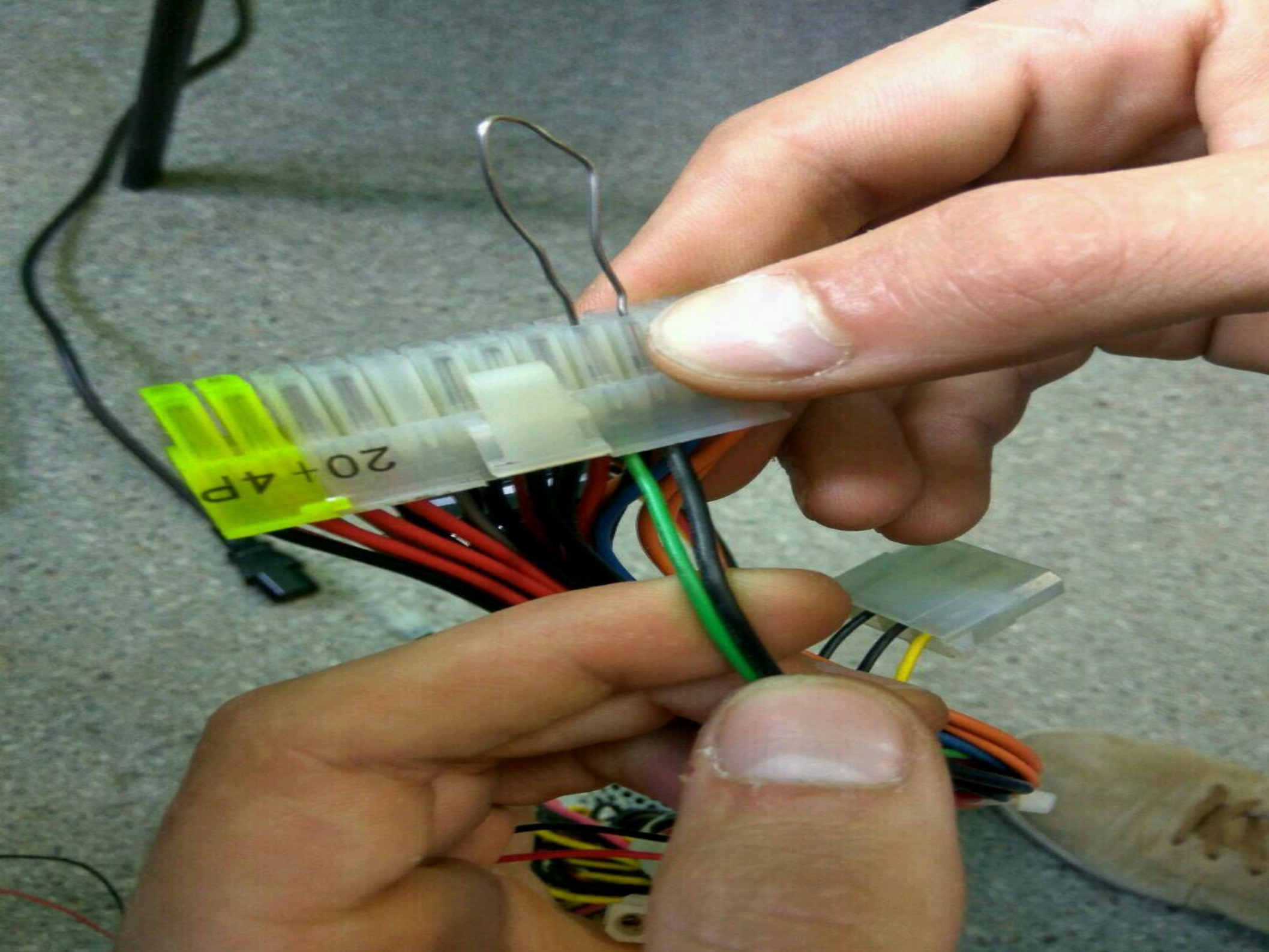
Материнская
плата

Лицевая
панель
системного
блока

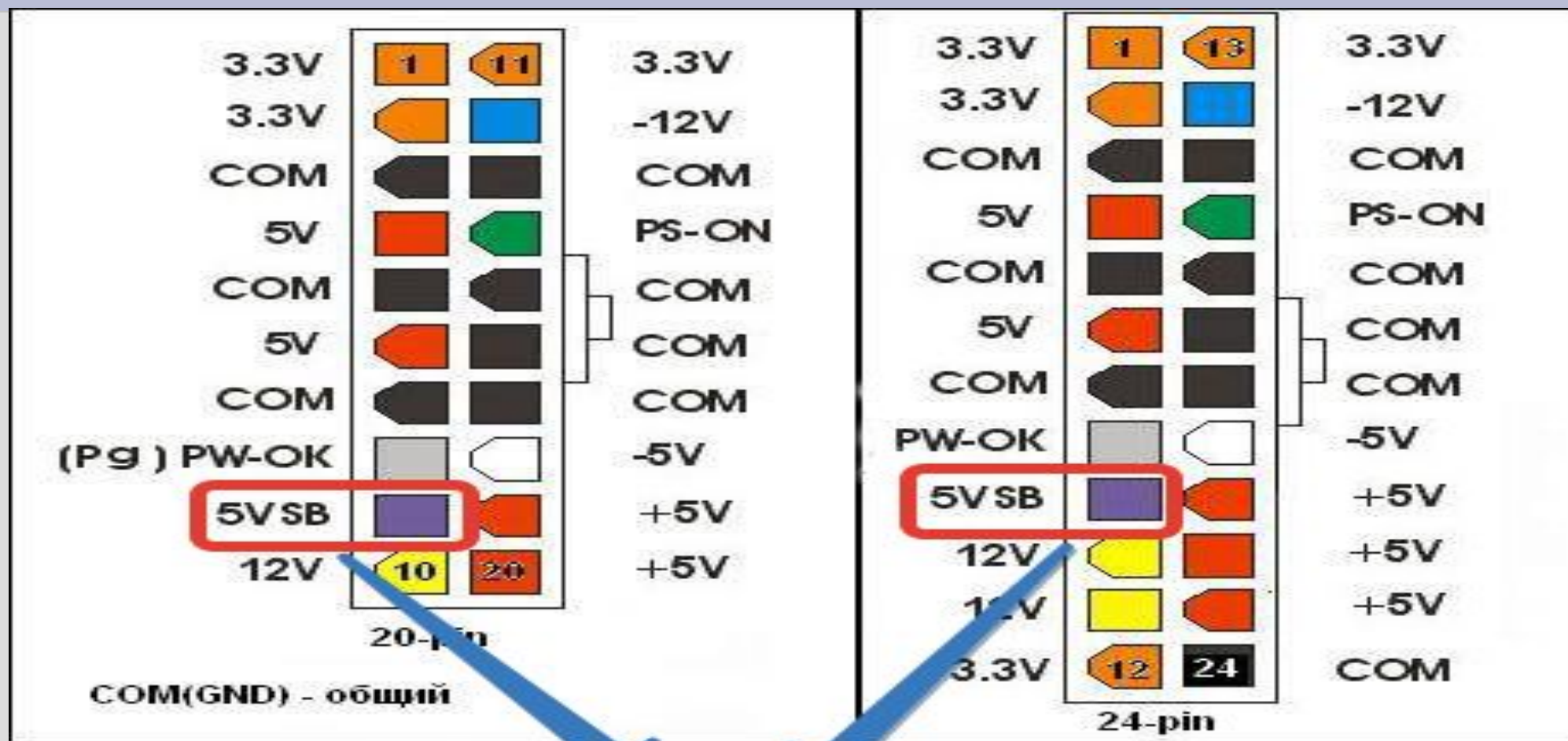
Секция для
накопителей
DVD-RW и
жестких
дисков



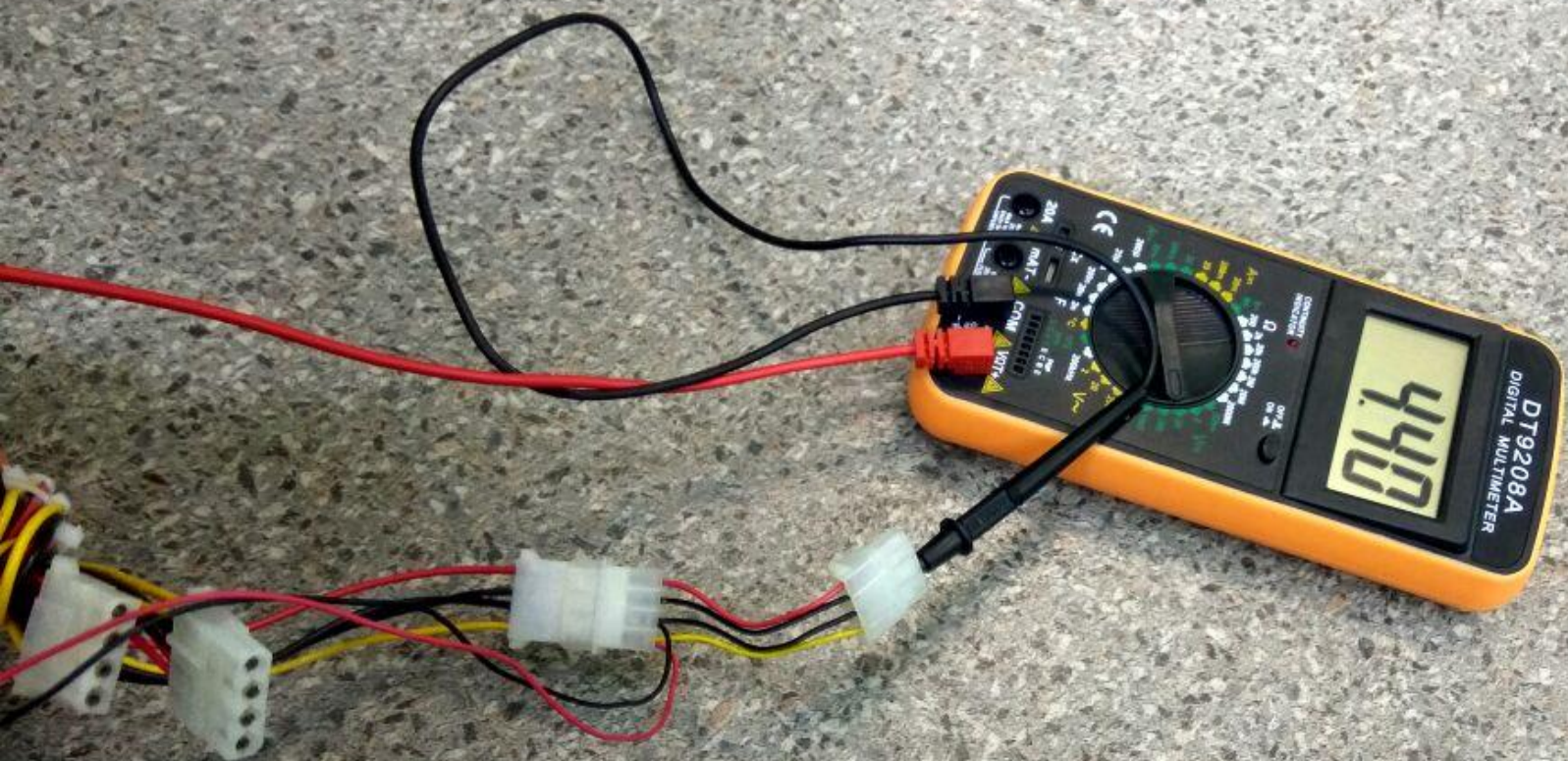


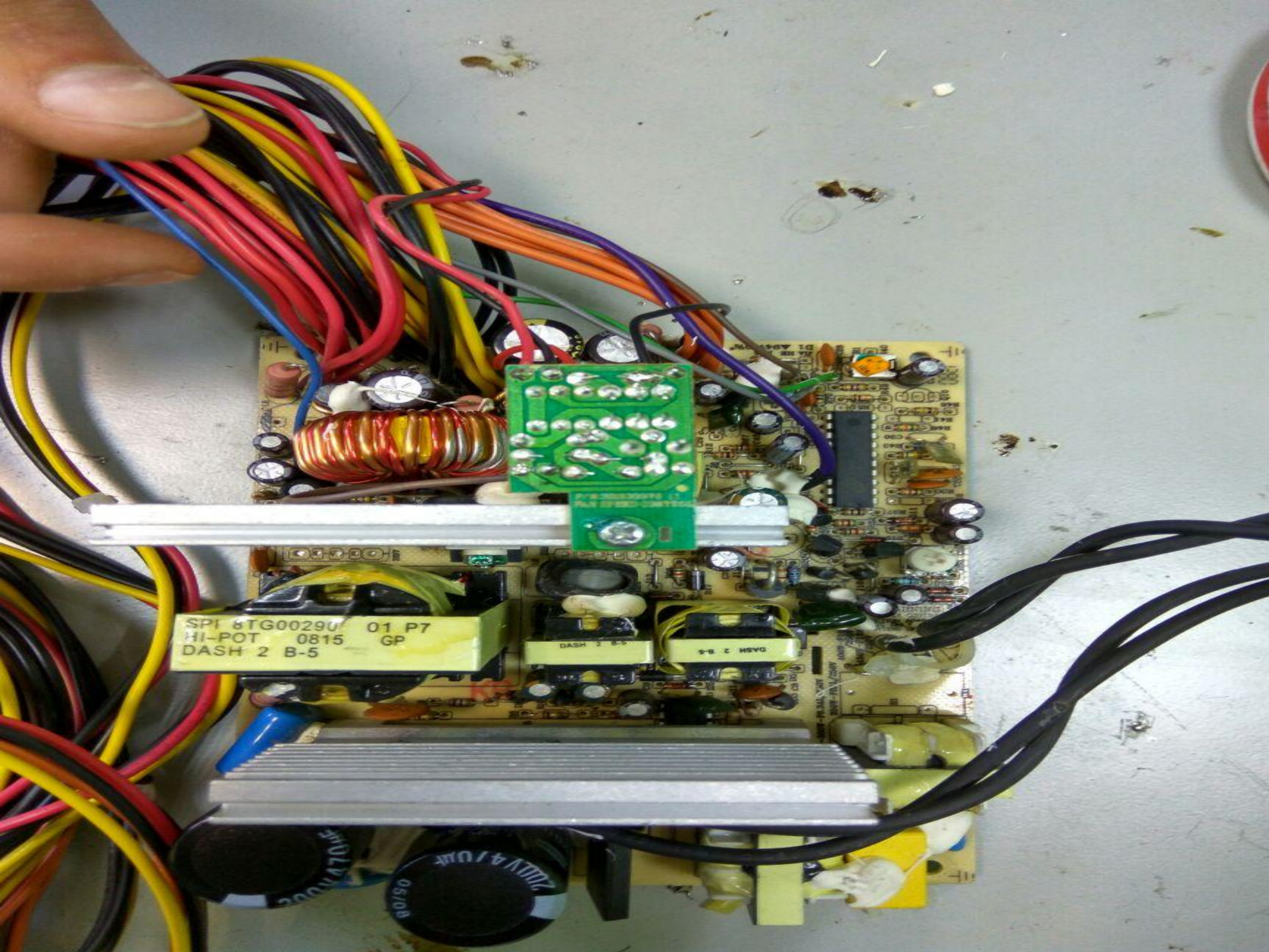


При измерении напряжения существенные отклонения замечены на выходе дежурного питания



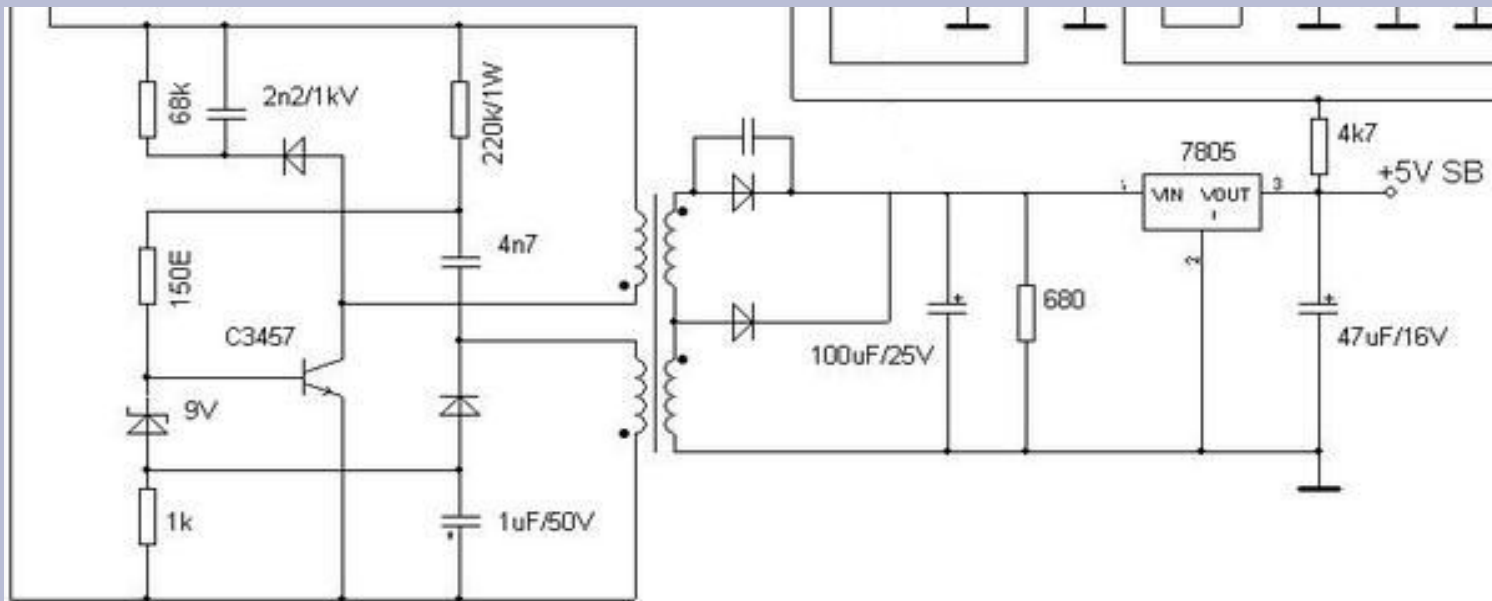
дежурное питание +5 Вольт

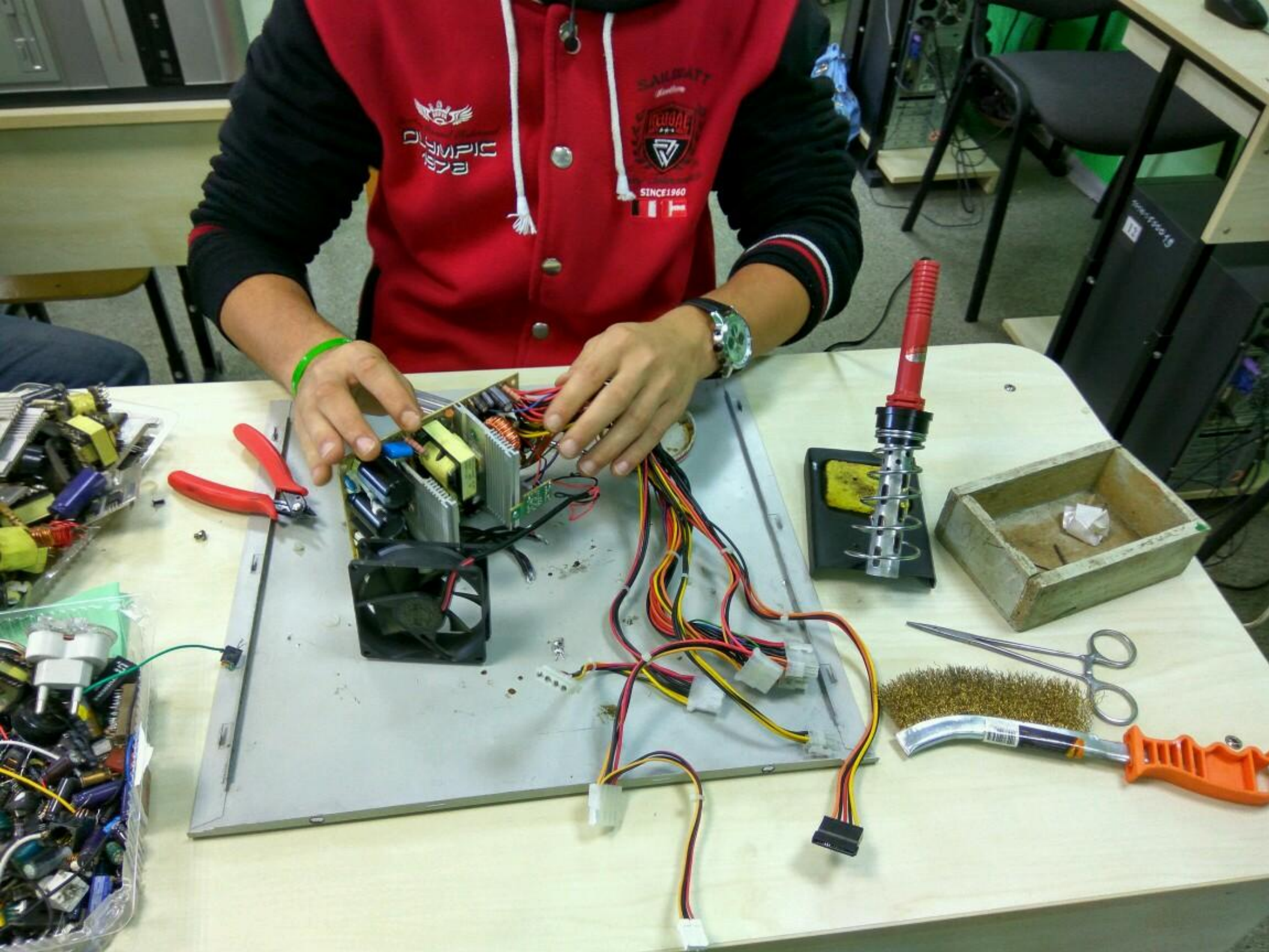


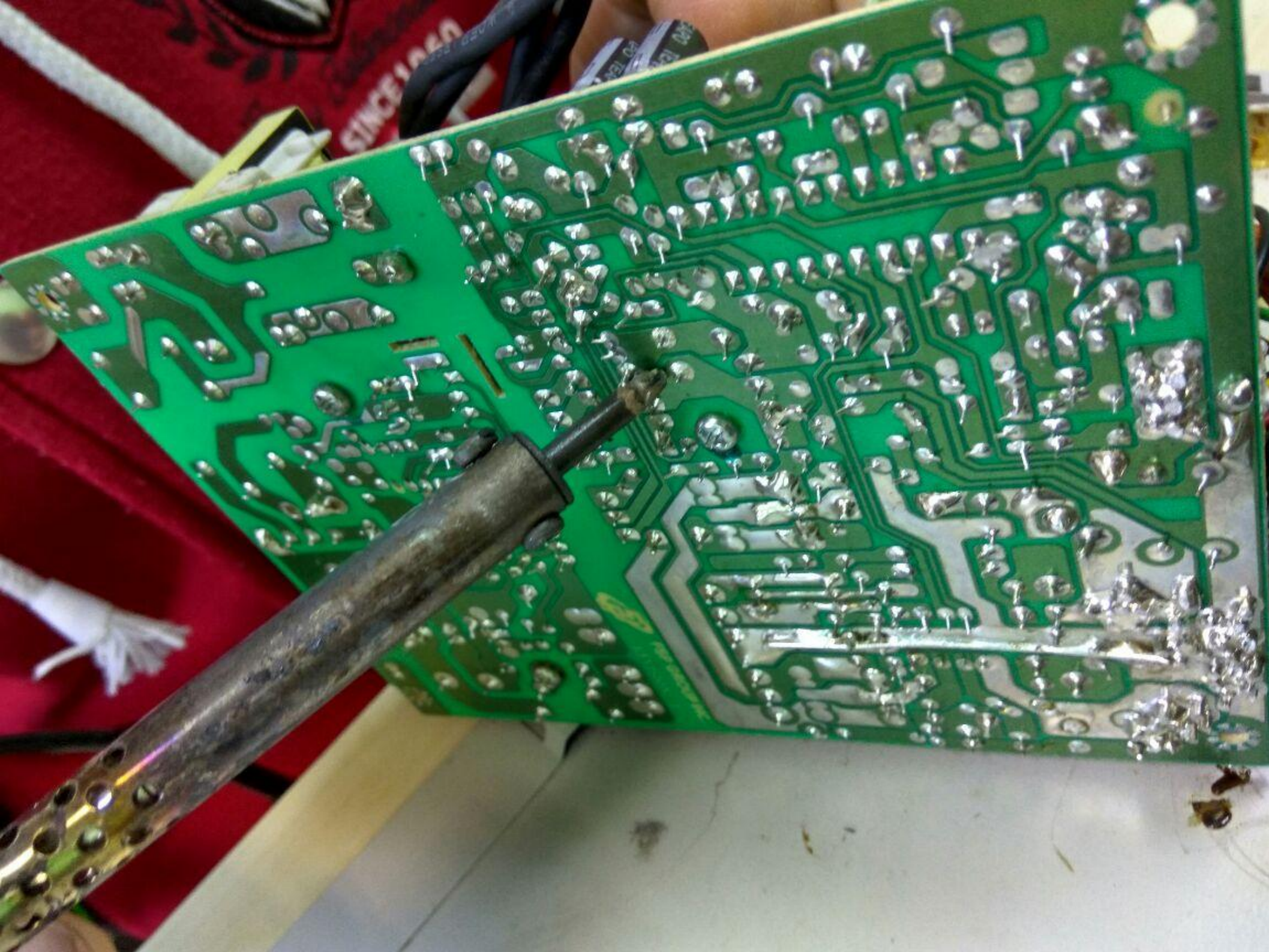




Согласно схеме дежурного питания вышел из строя конденсатор на 100uF/25V

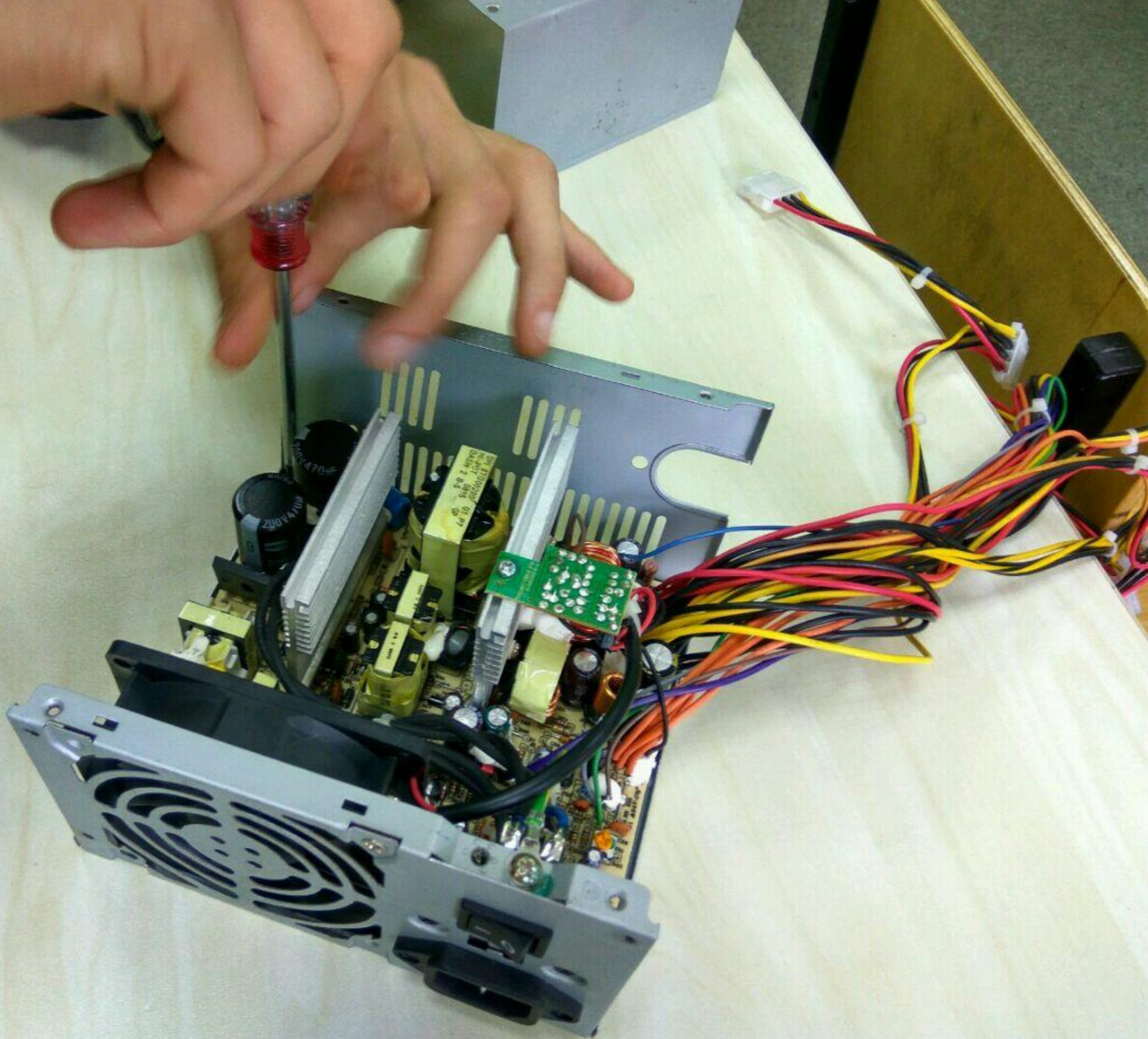


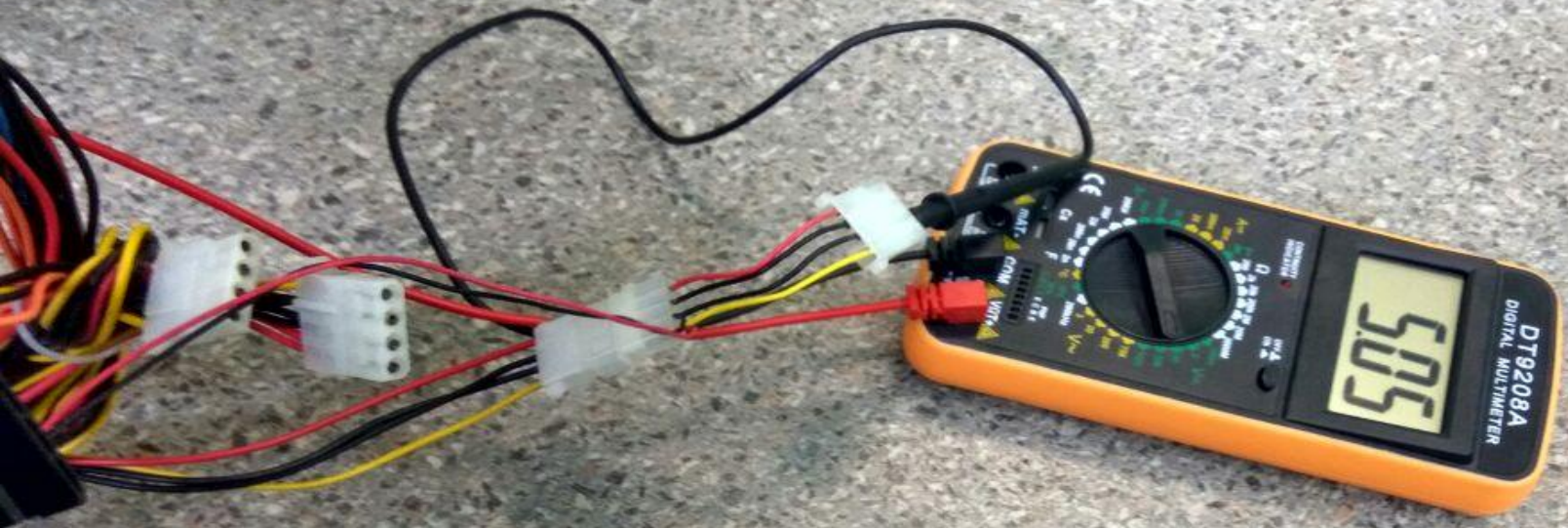












Вывод

Из этой работы следует, что качественный блок питания является основой стабильной работы всей системы, важной частью компьютера.