

Первый краевой слет юных археологов - 2021

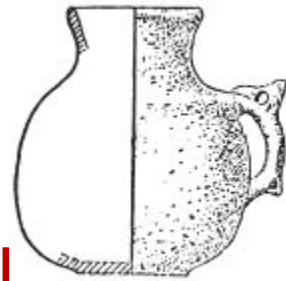
ЭКСКУРСИЯ

«ИСТОРИЯ СЛУЧАЙНОЙ НАХОДКИ»

Назарова Алина, ученица 10-А класса.

МКОУ СОШ № 15 с. Ивановское

**читель: Нестеренко Е.И.
учитель русского языка
и литературы**



Григорий Николаевич Прозрителев



«Мы забываем прошлое и не относимся с должным уважением к тем немым свидетелям минувшего времени, которые случайно уцелели и дошли до нас»

*Артефакты школьного историко-краеведческого музея «Память»
МКОУ СОШ № 15*



Прикубанье в эпоху железа



АРМАВИР

СТАВРОПОЛЬ

САРМАТЫ

IV в. до н.э. – IV в. н.э.

р. Гипанис (Кубань)

СКИФЫ
VII – III в. до н.э.

Барсуковская

г. Стрижамент (831 м.)



Дворцовское

Невинномысск

Казьминское

Беломечетская

Раздольный



АРМАВИР – современные населённые пункты

✿ Памятники меотской культуры

▲ Поселения железного века
(середина I тыс. до н.э. – начало I тыс. н.э.)

- 1) Городище «Ивановская гора».
- 2) Городище у хутора Прогресс
- 3) Городище на горе Стрижамент
- 4) Грушевское городище
- 5) Татарское городище

Сергей Порфирьевич Расщупкин



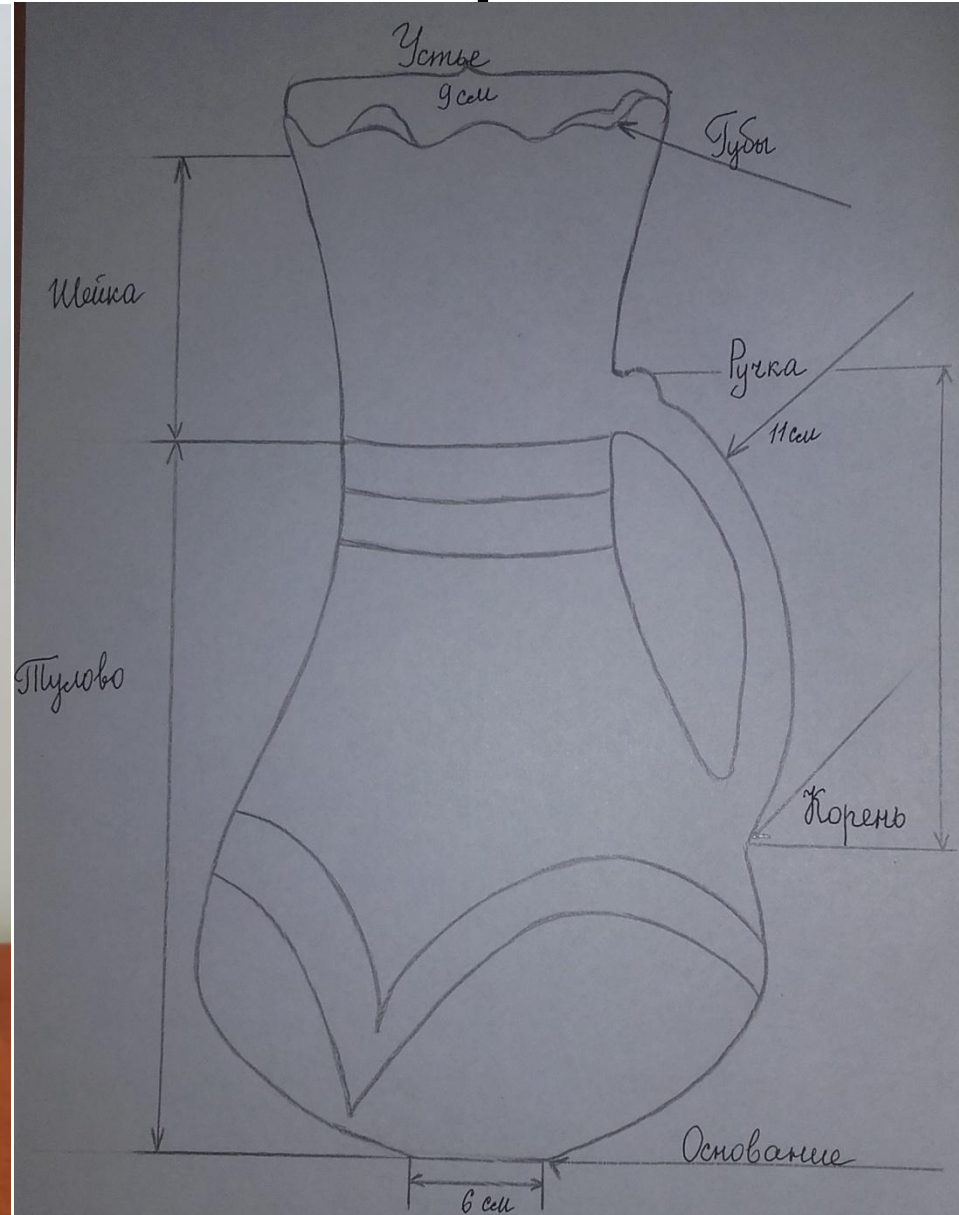
Расщупкин Сергей Порфирьевич



Скифская
лепная керамика
VI-III вв. до н.э.



КУВШИН ЭПОХИ СКИФОВ



Чернолощенная керамика

Чернолощение – древняя техника. Археологи находят вазы, кувшины и посуду выполненные этой техникой и датируемые VII и III веком до нашей эры.



«Изучая только письменные источники, нельзя узнать, как жили люди в глубокой древности, когда еще не было письменности. В этом нам поможет АРХЕОЛОГИЯ – наука, изучающая историю о вещественным останкам древних людей»

