

Образование СССР. 1922

1917 –независимость Финляндии.

1918 – независимость Польши.

1918 –Молдавская республика объявила о своём присоединении к Румынии. Всего в годы Гражданской войны было около 80 национально – государственных образований.

Ноябрь 1917 – «Декларация прав народов России»:

1. Равенство наций
2. Равенство прав граждан независимо от национальной и религиозной принадлежности
3. Свободное развитие малых наций
4. Суверенитет наций
5. Федеративное государственное устройство



Что такое федерация?



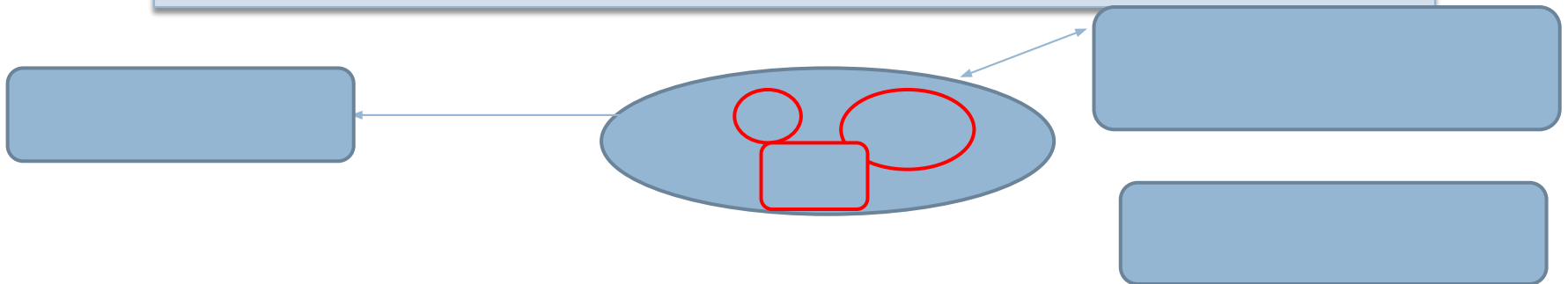
Федерация – это форма государственного устройства, при которой государство состоит из двух или более частей, обладающих большими или меньшими политическими правами

На пути к объединению.

1919- Военно–политический союз России, Украины, Белоруссии, Латвии, Литвы.

1920-1921 – между РСФСР и советскими республиками Украины, Белоруссии, Азербайджана, Армении и Грузии подписаны двусторонние договоры.

1920- VIII Всероссийский съезд Советов принял план электрификации всей страны ГОЭРЛО.



Предпосылки объединения

Потребность в совместной обороне против белогвардейцев и интервентов.

Общность политического строя в республиках.

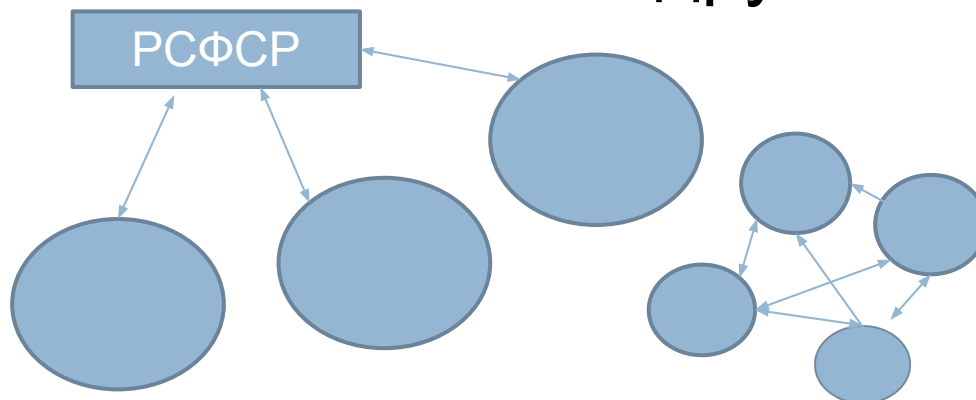
Традиционные экономические связи.

Культурные связи.

Совместное восстановление хозяйства

Проекты создания СССР в 1922

- Сталин: «План автономизации» - все объединяющиеся субъекты подписывают договоры с РСФСР



- Ленин: «План федерализации» - все объединяющиеся субъекты подписывают договоры друг с другом



Государственные символы СССР



Первые субъекты в СССР (30 декабря 1922)

РСФСР

УССР

Закавказская
федерация (Грузия,
Армения, Азербайджан)

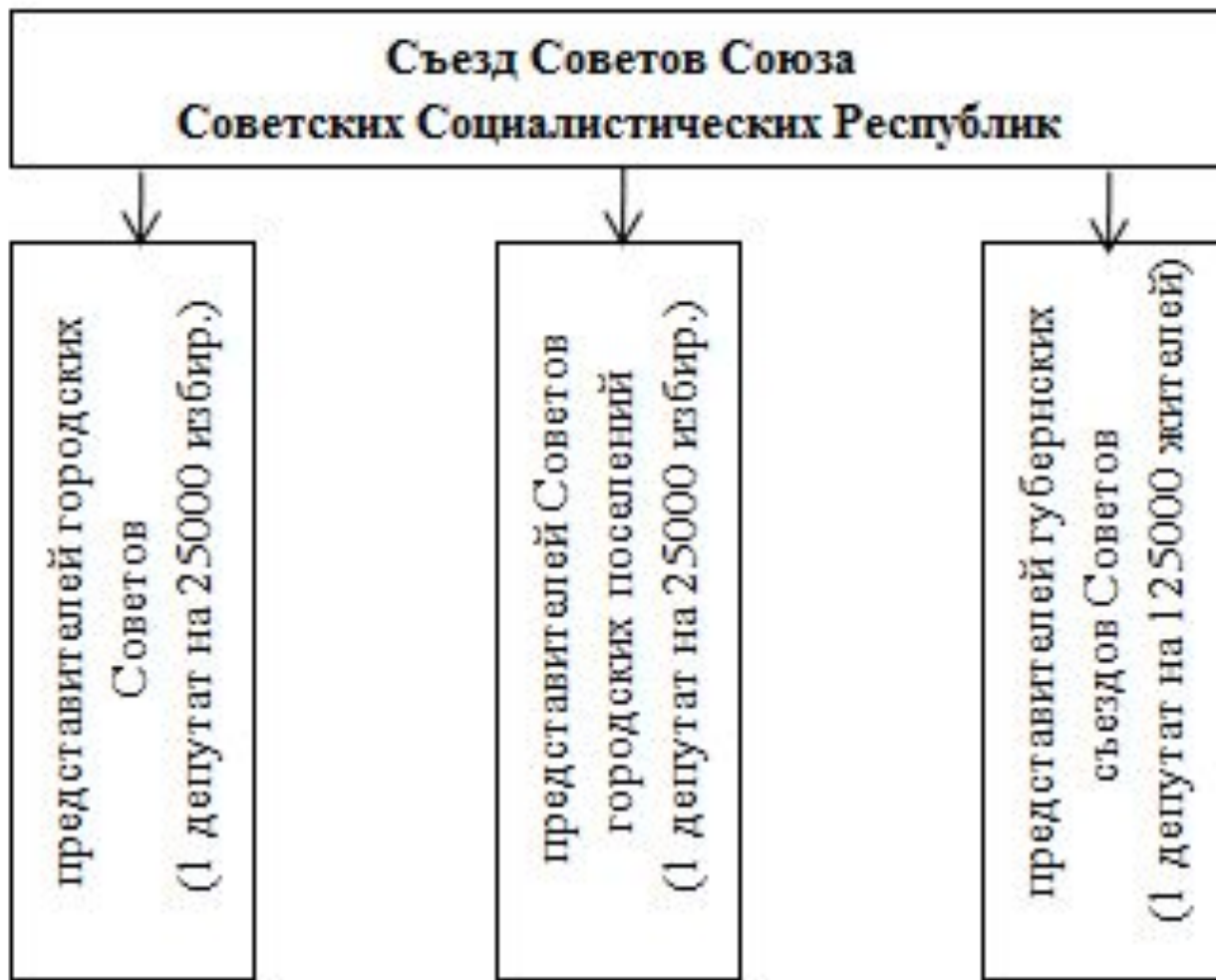
БССР

Конституция СССР 1924

Конституция Диктатуры пролетариата



Конституция СССР 1924



Особенности советской конституции 1924
года:

1. Выборы не были всеобщими
(сохраняется категория «лишенцев»)
2. Выборы на съезд советов не были
прямыми