

**Восточная Европа в середине**

**I тыс. н.э.**

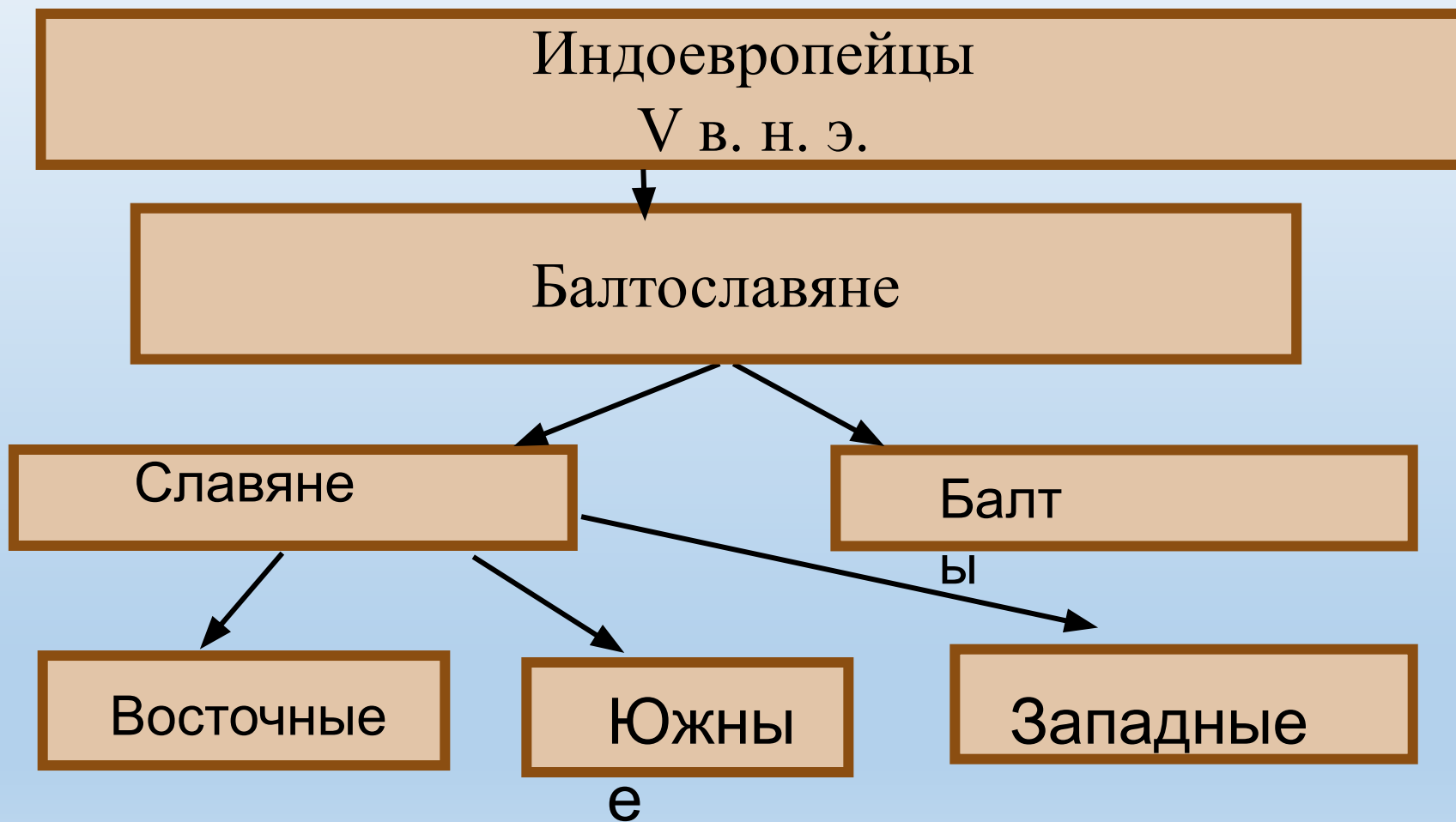
**Восточные славяне**

**и их соседи**

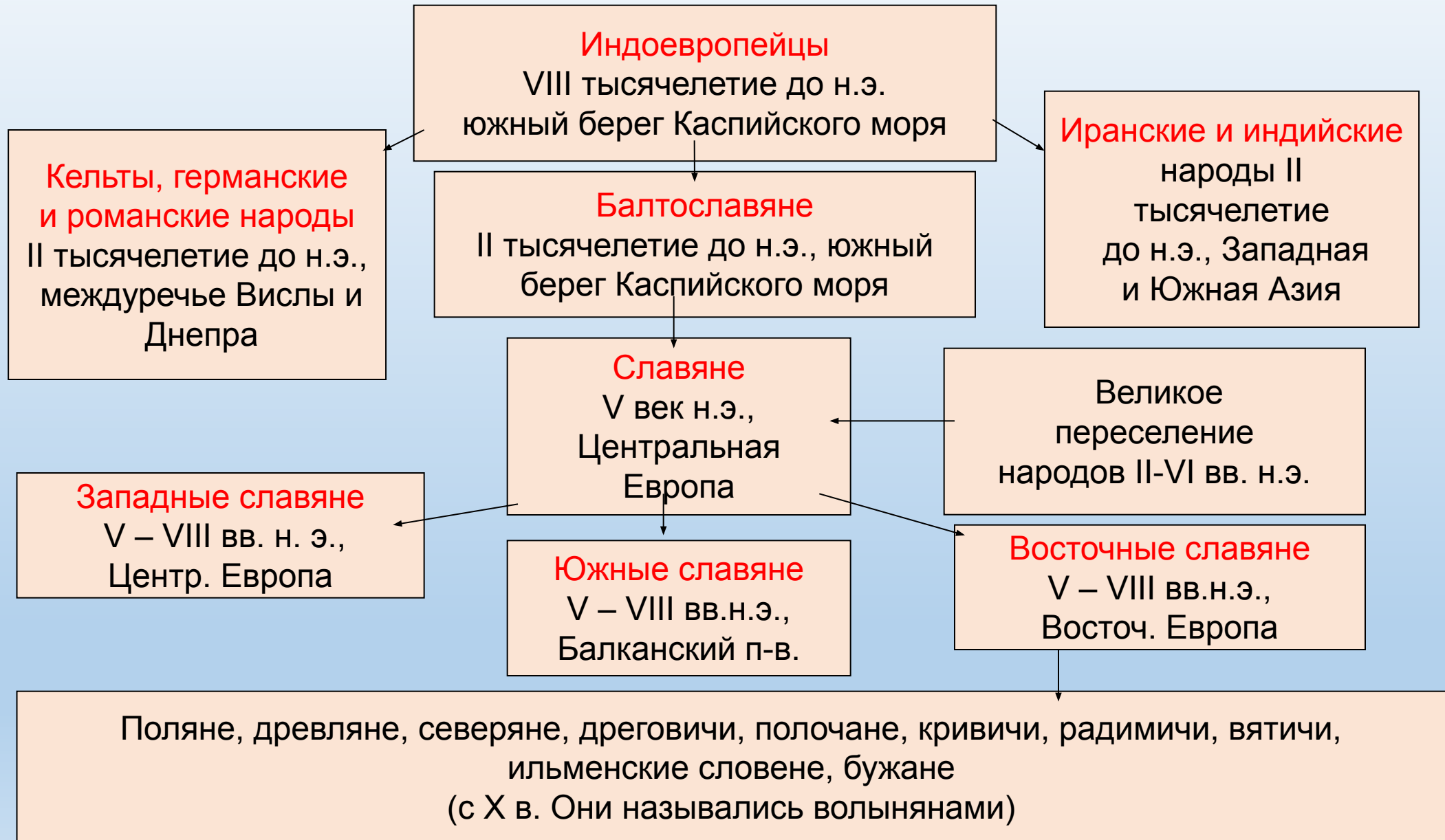
# План изучения нового материала

1. Происхождение восточных славян.
2. Хозяйство и быт восточных славян.
3. Религия восточных славян.
4. Общины земледельцев.
5. Восточные славяне и их соседи.

# 1. Происхождение восточных славян



# 1. Происхождение восточных славян



## 2. Хозяйство и быт восточных славян. стр.27 – 30.

- Главное занятие славян?
- Подсечно-огневая система земледелия у славян?
- Переложная система земледелия?

примитивная система земледелия – на освобожденных от леса (вырубка, выжигание) землях 2-3 года выращивали сельскохозяйственные растения, используя естественное плодородие почвы.

После его утраты участок забрасывали и осваивали новый.

использование земельного участка под пашню до его истощения с последующим  
восстановлением

## 2. Хозяйство и быт восточных славян. стр.27 – 30.

- Чем обрабатывали землю?
- Двуполье и трехполье?
- Сельскохозяйственные культуры, которые возделывали славяне?
- Ремесла славян?
- Почему поселения располагались по берегам рек?



### **Жилище восточных славян:**

1. Полуземлянки с бревенчатыми стенами (характерны для лесостепных районов);
2. Наземные жилища из бревен (характерны для северных лесных районов).



### 3. Религия восточных славян

*Язычество – вера в существование многих богов и духов  
(многобожие)*



**Сварог**  
бог  
вселенной



**Перун**  
бог грома и  
молний



**Мокошь**  
божество  
плодородия



**Велес**  
покровитель  
скотоводства



**Ярило**  
бог солнца



# Славянские идолы



Збручский идол

Идол – деревянная  
или  
каменная статуя,  
изображение бога



Славянские боги Сварог  
и Мокошь



Капище -  
языческое  
культовое  
сооружение,  
языческий храм

Капище и идолы древних славян  
Историко-культурный и природный музей-заповедник  
Томская писаница

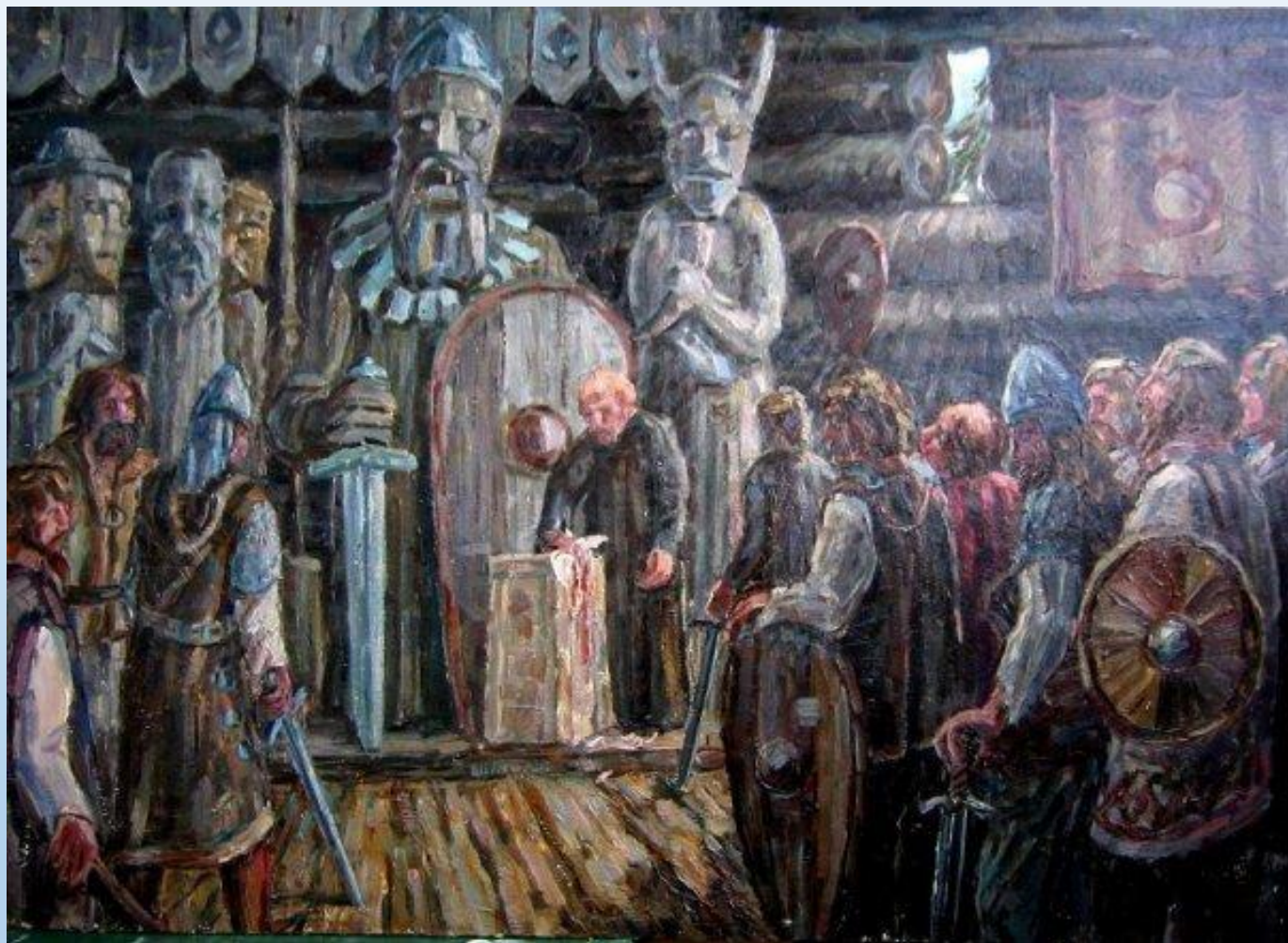


## 4. Общины земледельцев.



Какие изменения, не отраженные на схеме, произошли в родовом строе в IX веке?

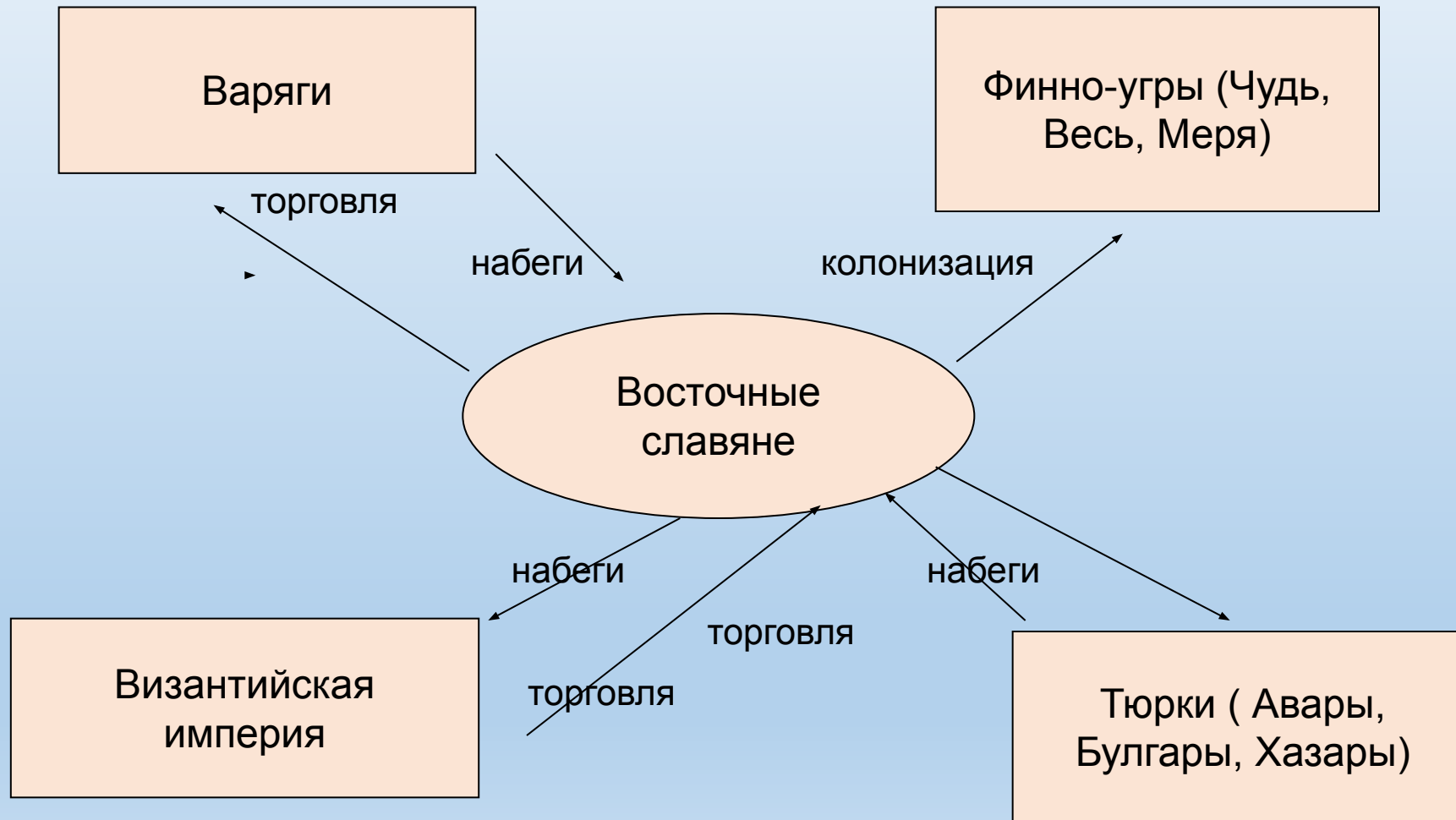
## 4. Общины земледельцев.



Народное вече

- **Вервь** - соседская община у древних славян
- **Вече** – народное собрание
- **Народное ополчение** - все мужское население общины, которое во время нападения сражалось с врагами.

## 5. Восточные славяне и их соседи





# Домашнее задание

- Выучить термины Главы I
- Стр. 34 ПОВТОРЯЕМ И ДЕЛАЕМ ВЫВОДЫ