

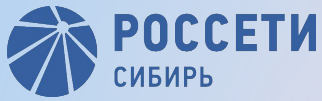


**РОССЕТИ
СИБИРЬ**

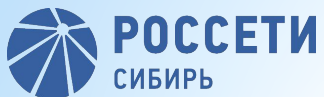
Филиал ПАО «Россети Сибирь» - «Кузбассэнерго-РЭС»

апрель 2021

mrsk-sib.ru



**Крупнейшая
в России
электроэнергетическая
компания**



Мы обеспечиваем электроэнергией
более **15 000 000**

жителей

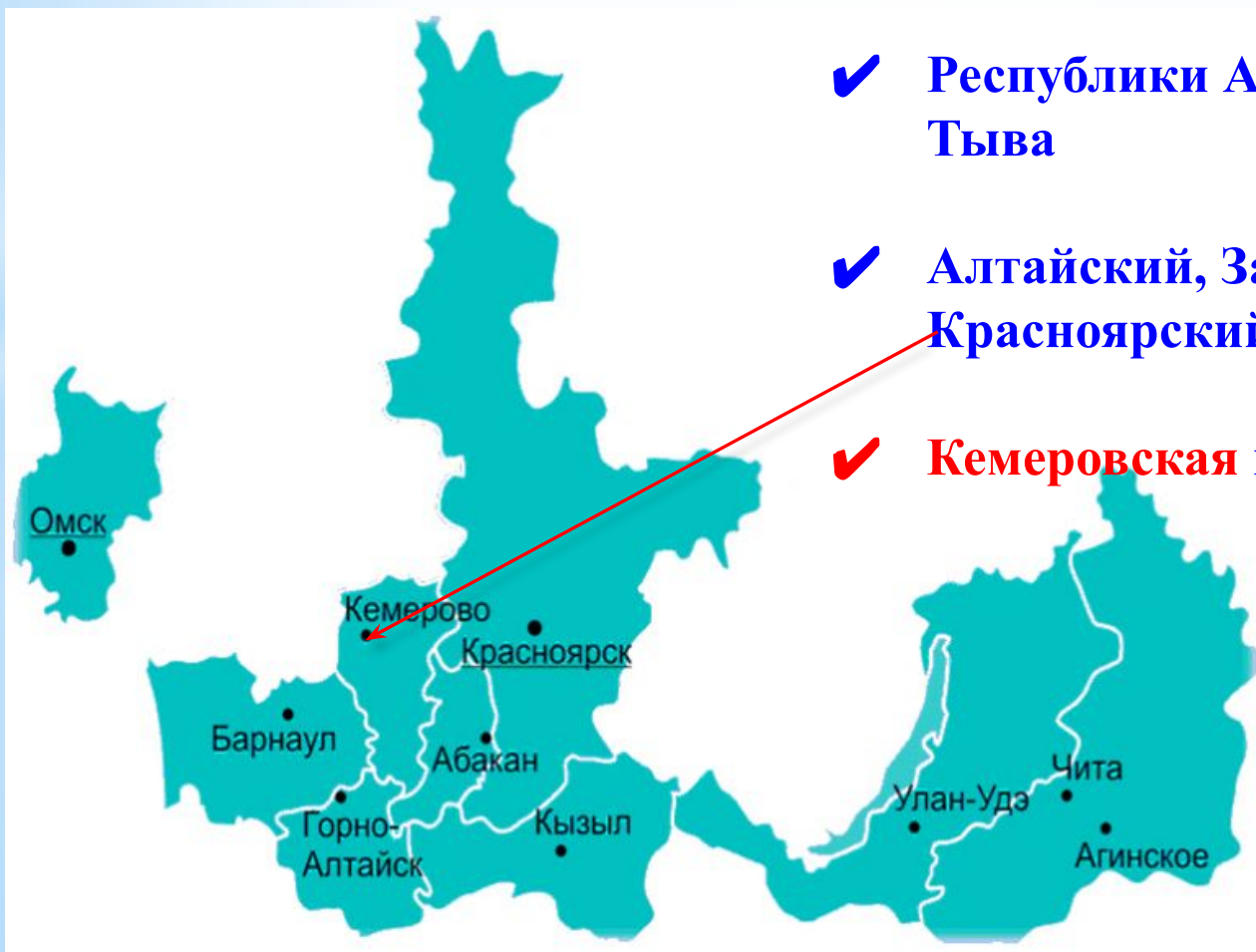
Сибири



Территория обслуживания: более 1 500 тыс. кв. км. в 4 часовых поясах

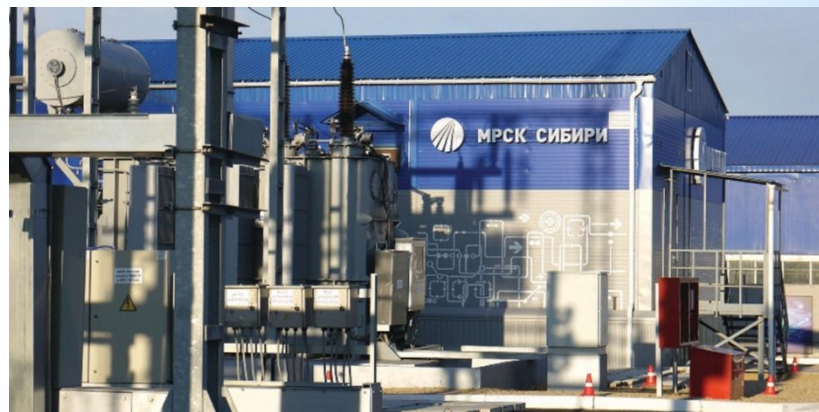
Мы работаем в регионах:

- ✓ Республики Алтай, Бурятия, Хакасия, Тыва
- ✓ Алтайский, Забайкальский, Красноярский края
- ✓ Кемеровская и Омская область



50 731 подстанций 6-10-35/0,4 кВ

1 783 подстанций 35-110 кВ



257 100 км.

воздушных и кабельных линий 0,38-110(220) кВ



общая
протяженность воздушных
линий электропередачи
0,4 - 110 кВ



С помощью них можно обмотать земной шар 6 раз

ОБЩИЕ СВЕДЕНИЕ О ФИЛИАЛЕ «КУЗБАССЭНЕРГО-РЭС»

Территория обслуживания: **95,7 тыс. км².**

Доля электрических сетей в регионе **32%.**

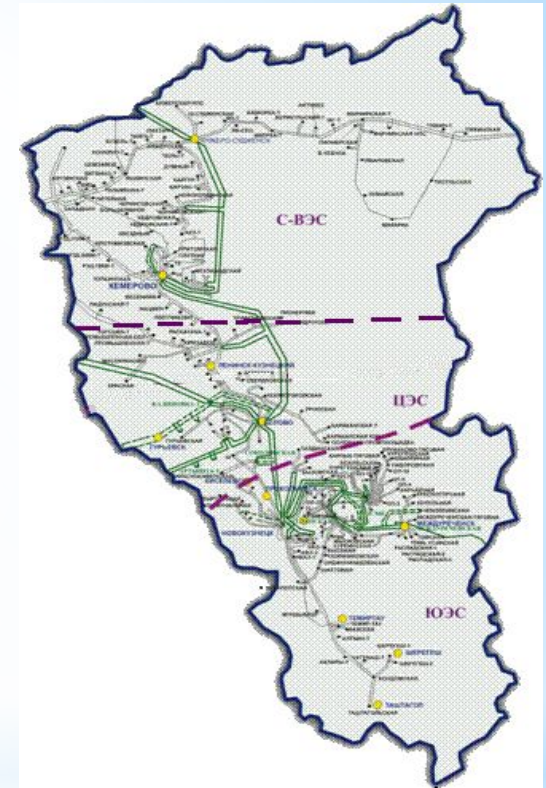
В состав филиала входят:

-4 производственных отделения;

-24 района электрических сетей.

ПОДСТАНЦИИ (ПС, ТП, РП)*

Класс напряжения, кВ	Количество, шт.	Мощность, МВА
6–35 (ТП)	4 874	1 120,115
35 (20)	115	6 527,6
60,110,150	135	1 637,45
220		
330		
500 (400)		
750,1150		
Всего:		



ЛИНИИ ЭЛЕКТРОПЕРЕДАЧИ (ВЛ)

Класс напряжения, кВ (проектный)	Количество, шт.	Протяженность (по цепям), км
0,4	9 537	11 243,1
6-20	990	11 522,4
35-60	248	3 713,2
110-150	236	5 032,6
220		
330		
400-500		
750		
Всего:		

ПРЕДЛОЖЕНИЯ СТУДЕНТАМ:

- ПРАКТИКА
- СТИПЕНДИИ
- ЭНЕРГООТряды



ПРАКТИКА

Ознакомительная

Производственная

Преддипломная



ПРЕИМУЩЕСТВА ПРОХОЖДЕНИЯ ПРАКТИКИ В КОМПАНИИ:

- Ценный опыт для дальнейшей работы;
- Профессиональное развитие;
- Опытный наставник;
- Интересная и ответственная работа;
- Большой и дружный коллектив;



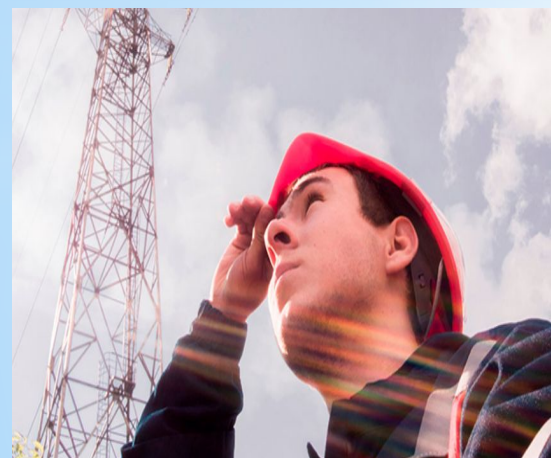
Практику в филиале можно пройти по месту проживания (как вашему, так и ваших родителей).

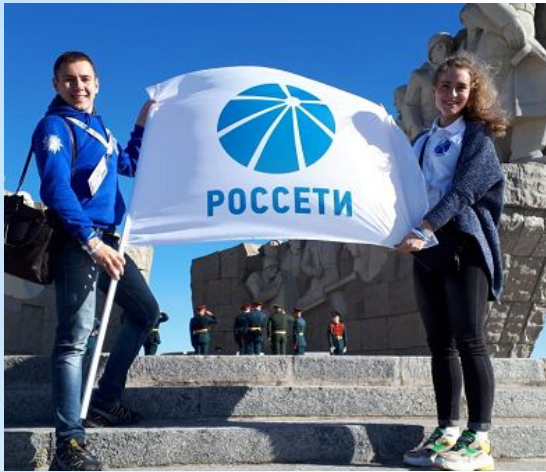
Местом прохождения практики может стать любое производственное подразделение:

- производственные отделения;**
- районы электрических сетей;**
- мастерские участки.**



ЛЕТНИЕ СТУДЕНЧЕСКИЕ ЭНЕРГЕТИЧЕСКИЕ ОТРЯДЫ





2018 год
Ростов-на-Дону
торжественное закрытие
IX трудового сезона



2019 год
Москва
торжественное закрытие
IX трудового сезона



Приглашаем выпускников профильных ВУЗов для ТРУДОУСТРОЙСТВА

- Достойная заработная плата
- Социальный пакет
- Карьерный рост
- Повышение квалификации
- Корпоративная политика



Социальная поддержка молодых специалистов:

- Надбавка в случае переезда для трудоустройства сроком на 3 года в размере 10 000 руб. ежемесячно.
- Единовременная выплата материальной помощи к отпуску;
- Единовременная выплата при регистрации брака;
- Молодые специалисты, зарекомендовавшие себя в практической работе, становятся основным источником пополнения резерва кадров на выдвижение;
- Программы обучения молодых специалистов (участие в семинарах, тренингах в ИА Общества с целью повышения профессиональных компетенций и развития лидерских качеств и т.д.);
- Добровольное медицинское страхование.



РОССЕТИ
СИБИРЬ

Энергия и надежность –
наш вклад в процветание России

Спасибо за внимание!