

# План урока:

- Повторение пройденного материала
- Составление таблицы «Среды жизни животных»
- Составление таблицы «Места обитания животных»
- Выявление отличий между понятиями «среда жизни» и «местообитания»
- Выводы
- Домашнее задание

# Домашнее задание:

- Читать и пересказывать §2
- Ответить на вопросы 1-3 после §



# Вспомним!

- Какие экологические факторы воздействуют на животных?
- Что такое биоценоз?

- **Абиотические** - воздействие на организм **неживой** природы

- **Биотические**- воздействие на организм **живой** природы

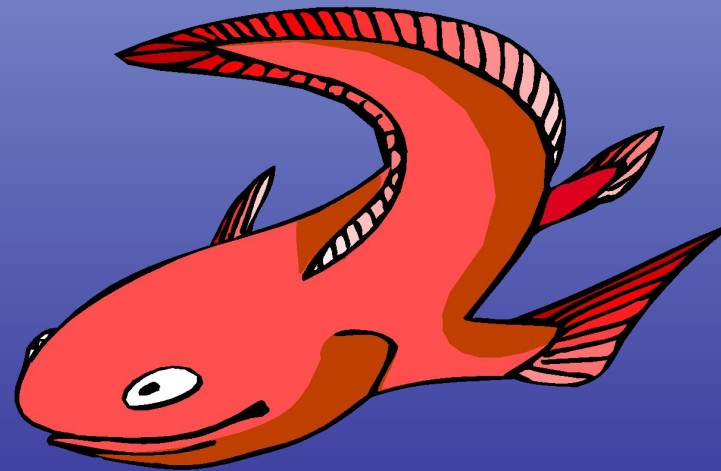
- **Антропогенные**- воздействие на организм человека

- **Биоценоз**-это комплекс живых взаимосвязанных организмов, совместно населяющих участок суши или водоема (обитают в одном пруду, лесу, болоте)

**Среды жизни  
и места  
обитания  
ЖИВОТНЫХ**

# Цели и задачи:

- Познакомить какие среды обитания занимают животные
- Выявить отличия понятия «среда обитания» от понятия «место обитание»



# Среды жизни

<b>Среда</b>	<b>Характеристика среды</b>	<b>Обитатели среды</b>	<b>Приспособления к условиям среды</b>

# Среды жизни и места обитания ЖИВОТНЫХ

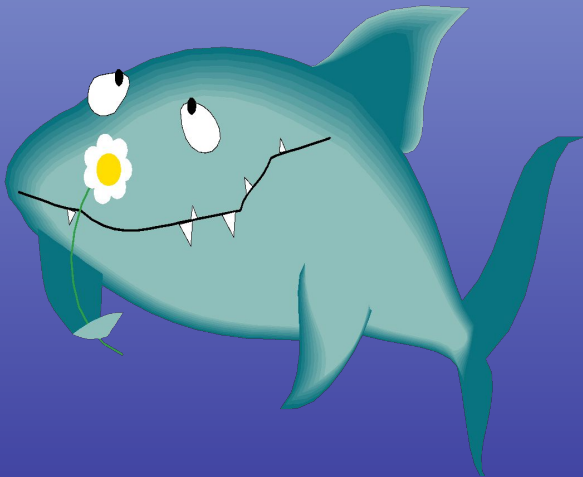
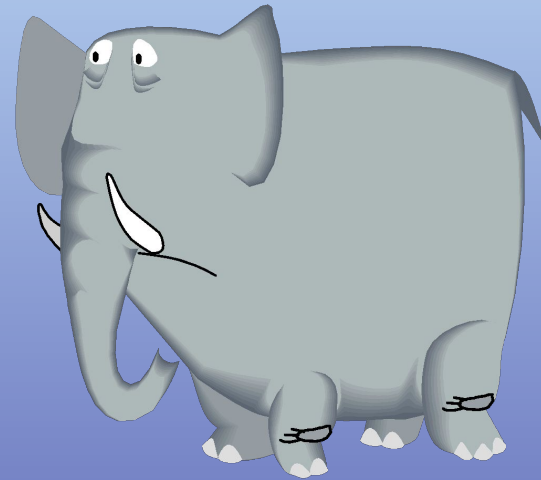
Среды жизни	Места обитания	Названия животных
Водная	Моря и океаны	Дельфины
Суша	Смешанные леса	Лоси
Тела живых организмов	Кишечник свиньи	Свиная аскарида



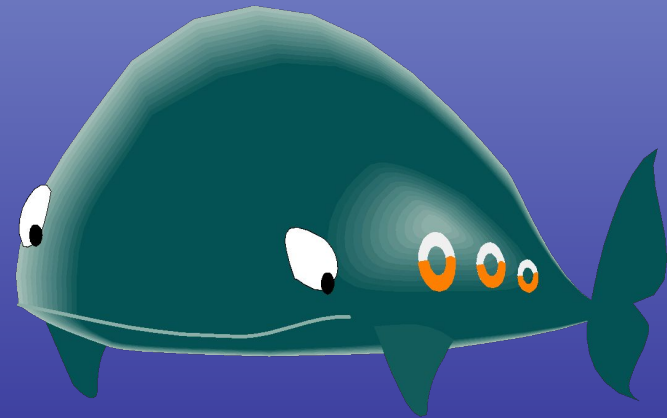
# Выводы:

- **Среда обитания** – это то, что окружает организм в том месте, где он обитает.
- **Место обитания** – это конкретный, благоприятный для жизни организма участок.

Какую среду жизни занимают эти животные?



Какие места обитания занимают  
эти животные?



# Взаимосвязи животных в природе

«+» «-»	Хищничество-это...
«+» «-»	Паразитизм- это...
«-» «-»	Конкуренция- это...
«+» «-»	Симбиоз- это...
«+» «0»	Нахлебничество и квартиранство- это ...