

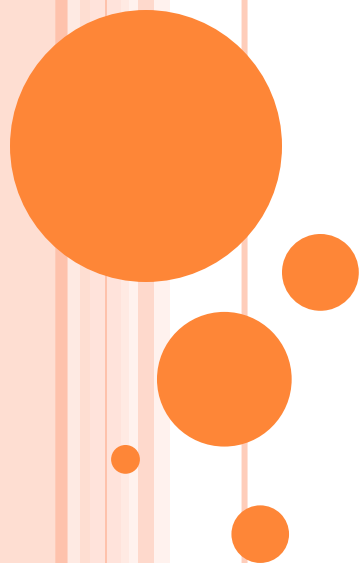
**ФЕДЕРАЛЬНОЕ ГОСУДАРСТВЕННОЕ БЮДЖЕТНОЕ ОБРАЗОВАТЕЛЬНОЕ УЧРЕЖДЕНИЕ ВЫСШЕГО ОБРАЗОВАНИЯ  
ОМСКИЙ ГОСУДАРСТВЕННЫЙ АГРАРНЫЙ УНИВЕРСИТЕТ ИМ. П. А. СТОЛЫПИНА  
АГРОТЕХНОЛОГИЧЕСКИЙ ФАКУЛЬТЕТ**

# **Психика человека**

Выполнила: Айыжы-  
оол Ч. А., 103 гр.

Проверила:  
Кузнецова О. З.

Омск  
2020



# ПЛАН

1. Идеалистический и материалистический подход к пониманию сущности и происхождению психики;
2. Материалистическое понимание психики и ее основные функции;
3. Характерные черты и особенности психики;
4. Возникновение и развитие психики в филогенезе (Концепция Леонтьева – Фабри);
5. Материальные (физиологические) основы психики:
6. Нейрон и нейронные проводящие пути;
7. Головной мозг: функции, структура, функциональная асимметрия мозга;
8. Психические функции спинного мозга;
9. Функции периферической нервной системы (соматической и вегетативной).



# Идеалистический и материалистический подход к пониманию сущности и происхождению психики

- С точки зрения идеалистов душа – первичное явление в мироздании. Как содержание сна человека является лишь плодом его воображения, так и вся физика реального мира является лишь чьей-то волей, чьей-то фантазией (индивидуальной или коллективной).
- С точки зрения материалистов психика — вторичное, производное от материи явление. Реальный физический мир может существовать и в отсутствии чьей-то души, психики.



# МАТЕРИАЛИСТИЧЕСКОЕ ПОНИМАНИЕ ПСИХИКИ И ЕЕ ОСНОВНЫЕ ФУНКЦИИ

- Психические явления возникли в результате длительной биологической эволюции живой материи и в настоящий момент представляет собой высший итог развития, доступный ей.



# ХАРАКТЕРНЫЕ ЧЕРТЫ И ОСОБЕННОСТИ ПСИХИКИ

**Выделяют следующие основные характеристики психических состояний:**

- эмоциональные (тревога, радость, печаль и др.);
- активационные (активность, пассивность);
- тонические (бодрость, угнетенность);
- временные (длительность состояния).



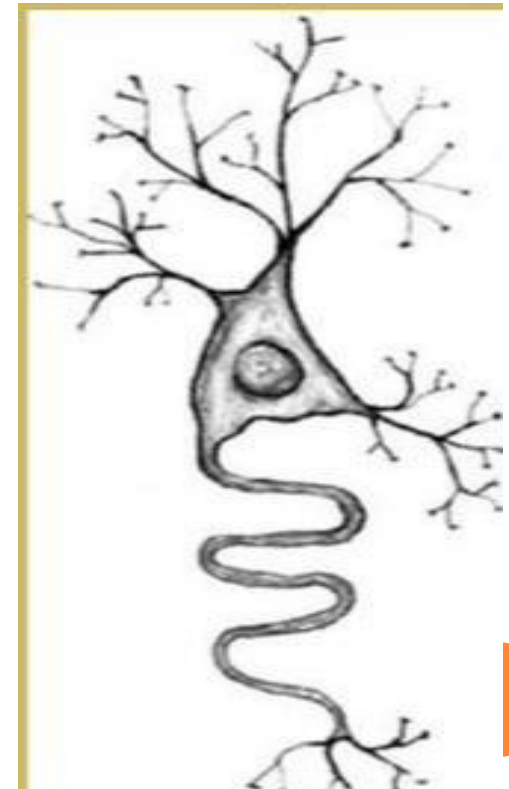
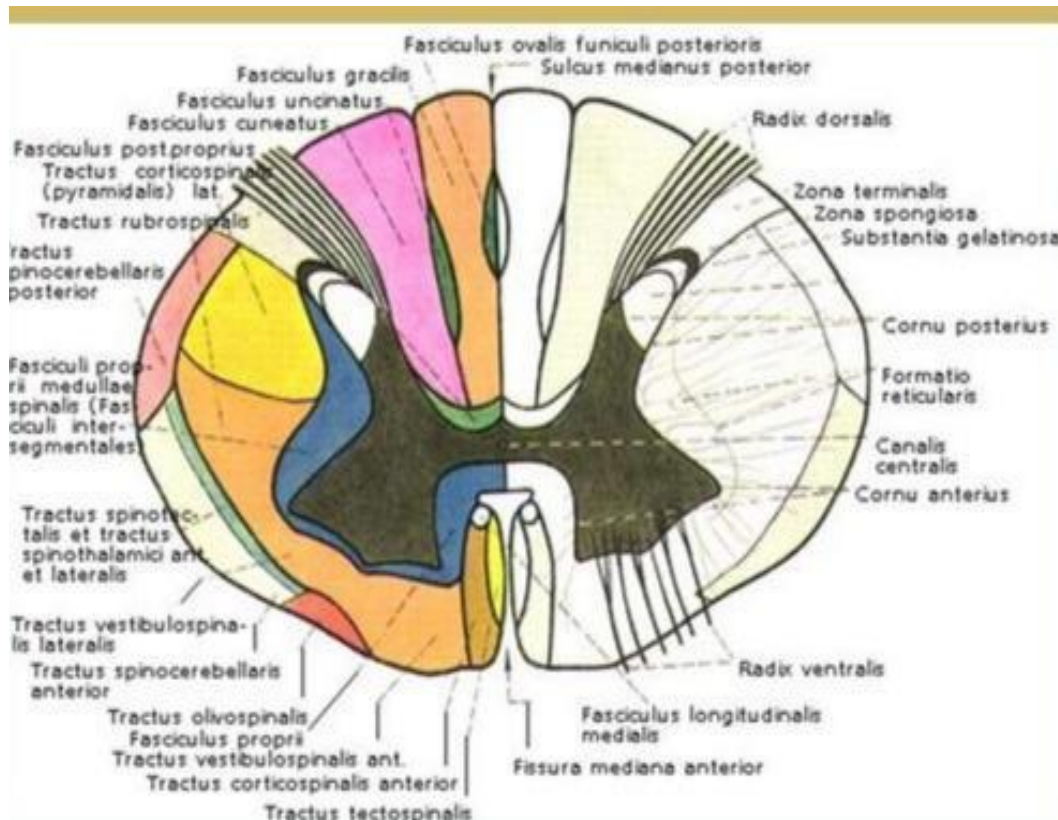
# ВОЗНИКНОВЕНИЕ И РАЗВИТИЕ ПСИХИКИ В ФИЛОГЕНЕЗЕ (КОНЦЕПЦИЯ ЛЕОНТЬЕВА – ФАБРИ)

Трёх стадийная концепция развития психики опирается на принцип, обнаруженный Ч. Дарвином - принцип взаимной связи, формы и функций организма. Применительно к психическому развитию - психическое отражение, как свойство нервной системы формируется в процессе деятельности животного, а конкретные формы поведения животного определяются средой обитания, особенностями строения тела, нервной системы и соответствующим ей уровням психического отражения – это принцип - деятельность, активность - источник развития.

1. Стадия элементарной сенсорной психики - характерная способность животного к отражению отдельно воздействующих на него отдельных свойств среды в форме ощущений (низшие животные);
2. Стадия перцептивной психики – происходит отражение внешней действительности в форме восприятий, происходит усложнение деятельности животных, возникает новая форма закрепления опыта – двигательные операции;
3. Стадия интеллекта - характеризуется тем, что возникает не только отражение отдельных вещей, но и их отношений.

# НЕЙРОН И НЕЙРОННЫЕ ПРОВОДЯЩИЕ ПУТИ

Проводящие пути – совокупность отростков нейронов в определённом участке ЦНС, обеспечивающие проведение определённых импульсов (аксоны нейронов сложных рефлекторных дуг).





# ГОЛОВНОЙ МОЗГ: ФУНКЦИИ, СТРУКТУРА, ФУНКЦИОНАЛЬНАЯ АССИМЕТРИЯ МОЗГА

**Головной мозг** — главный орган центральной системы подавляющего большинства хордовых, её головной конец; у позвоночных находится внутри черепа. В анатомической номенклатуре позвоночных, в том числе человека, мозг в целом чаще всего обозначается как *encephalon* — латинизированная форма греческого слова; изначально латинское *cerebrum* стало синонимом *большого мозга* (telencephalon).

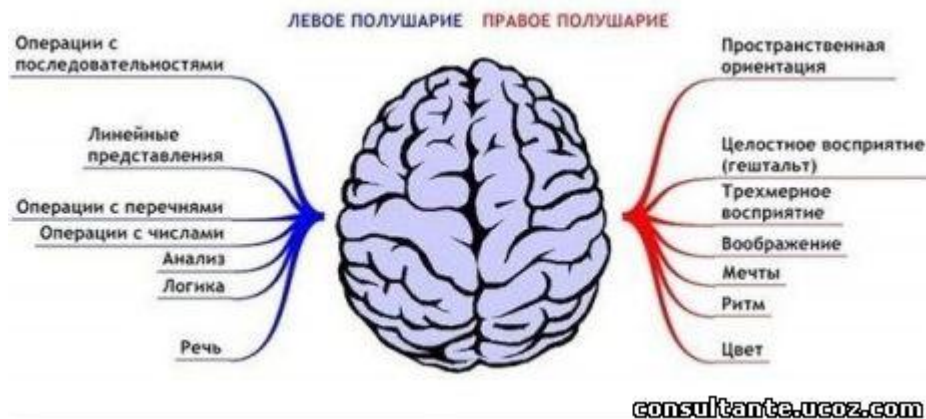
**Функции** мозга включают обработку сенсорной информации, поступающей от органов чувств, планирование, принятие решений, координацию, управление движениями, положительные и отрицательные эмоции, внимание, память. Мозг человека выполняет высшие психические функции, в том числе мышление. Одной из функций мозга человека является восприятие и генерация речи.

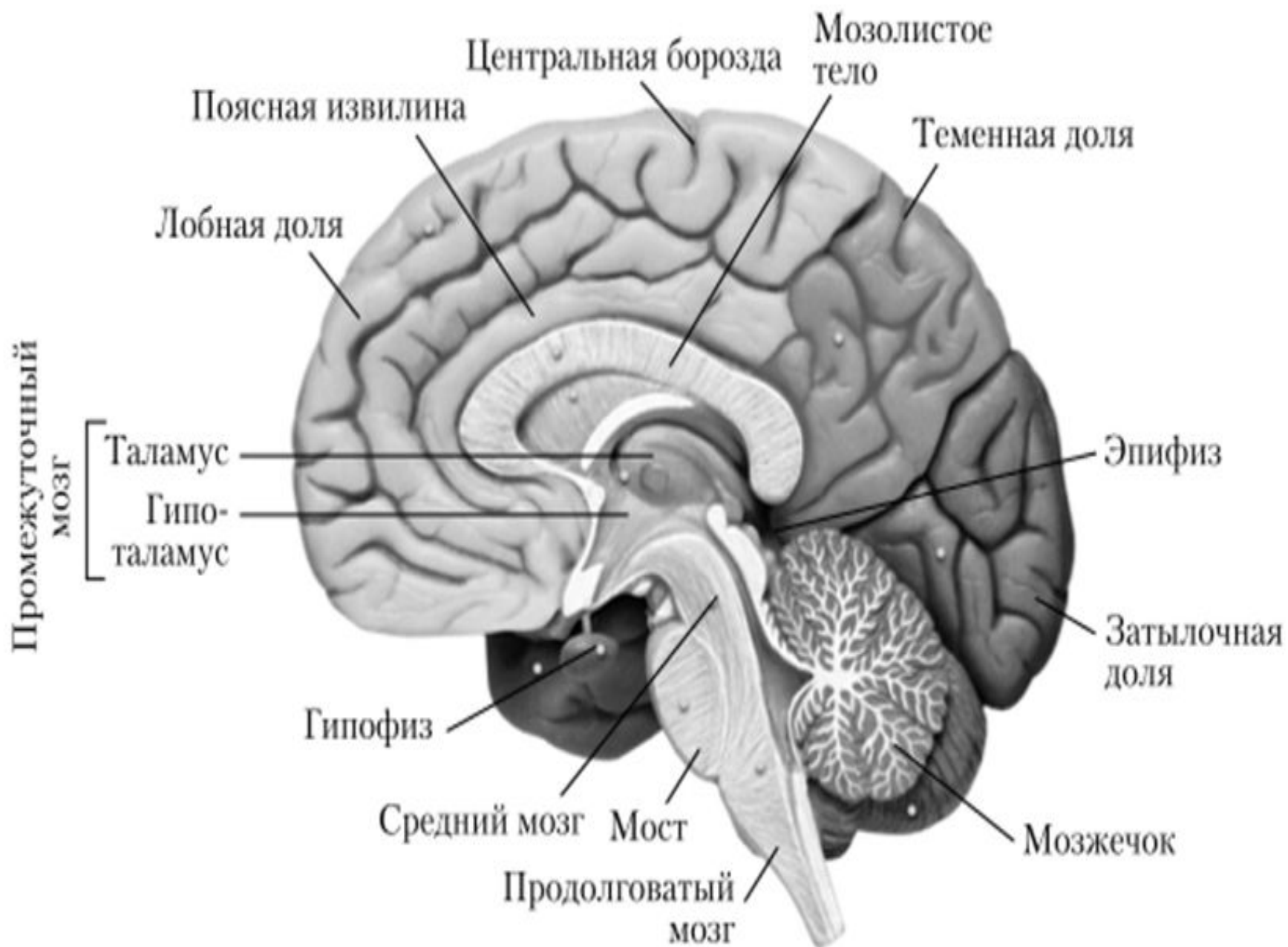




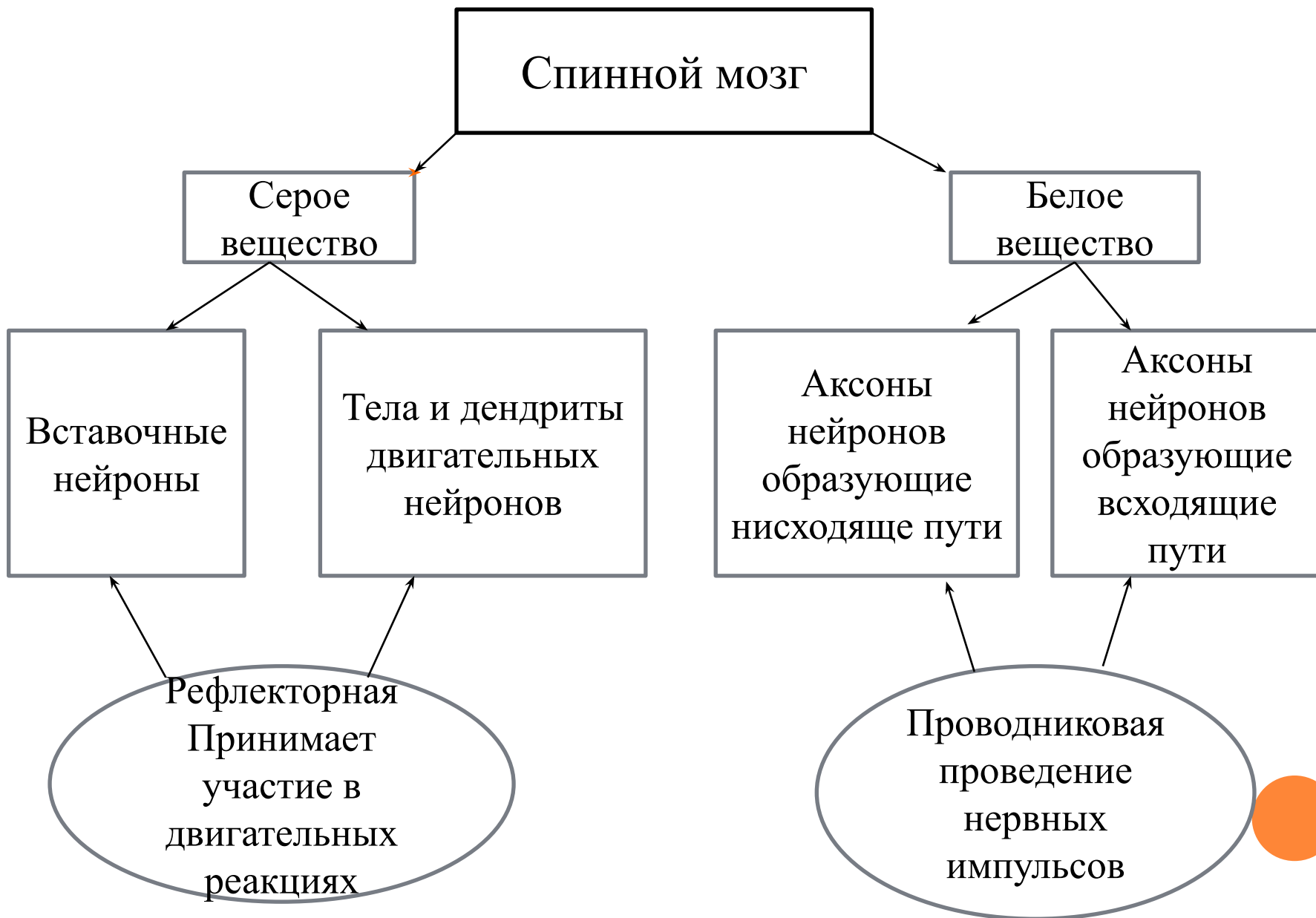
**Строение головного мозга.** В головном мозге различают пять отделов: продолговатый мозг, задний, включающий в себя мост и мозжечок, эпифиз, средний, промежуточный и передний мозг, представленный большими полушариями.

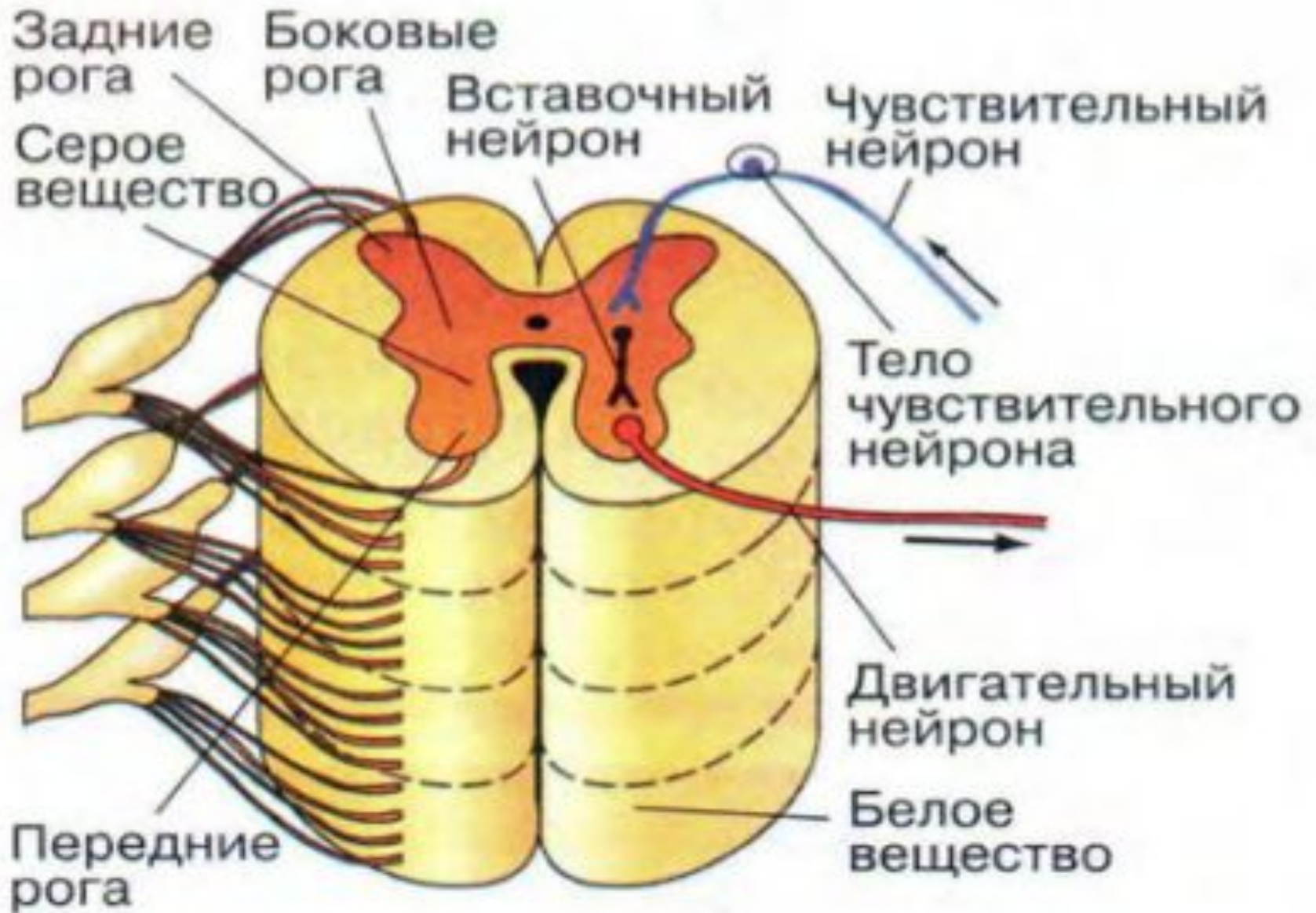
**Функциональная асимметрия головного мозга** — характеристика распределения психических функций между левым и правым полушариями мозга.





# ПСИХИЧЕСКИЕ ФУНКЦИИ СПИННОГО МОЗГА





# ФУНКЦИИ ПЕРИФЕРИЧЕСКОЙ НЕРВНОЙ СИСТЕМЫ (СОМАТИЧЕСКОЙ И ВЕГЕТАТИВНОЙ)

Периферическая нервная система — условно выделяемая часть нервной системы, находящаяся за пределами головного и спинного мозга. Она состоит из черепных и спинальных нервов, а также нервов и сплетений вегетативной нервной системы, соединяя центральную нервную систему с органами тела.

Периферическую нервную систему классифицируют на соматическую нервную систему и вегетативную нервную систему; некоторые источники также добавляют сенсорную систему.

## Периферическая нервная система

Задние ветви (смешанные) — иннервируют мышцы шеи, спины, поясницы и частично ягодиц.

Передние ветви образуют сплетения

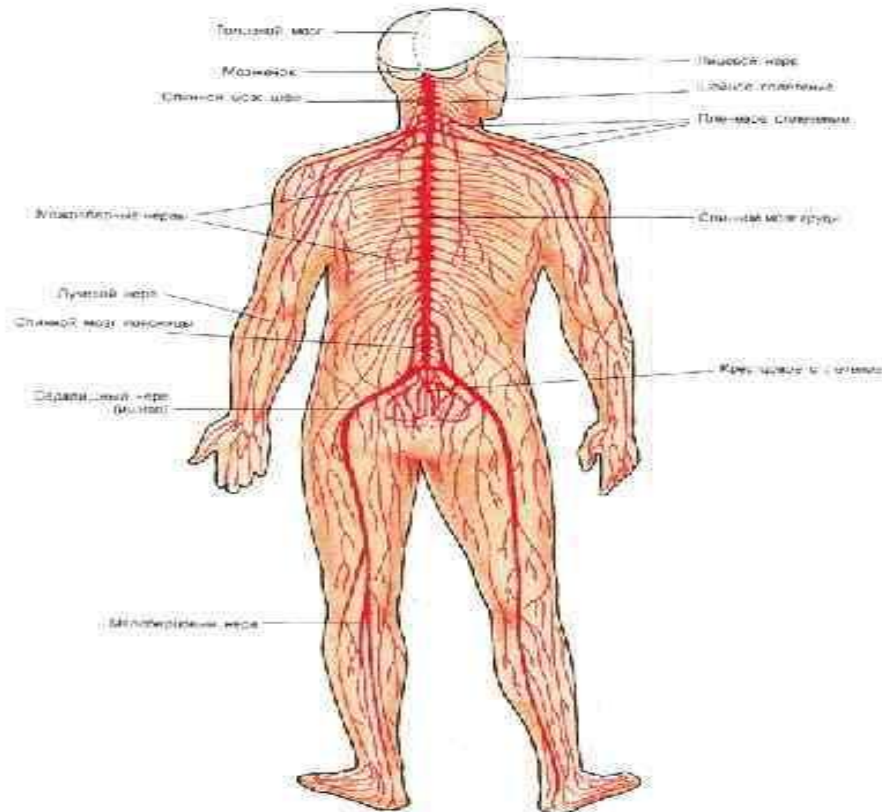
- Шейное
- Плечевое
- Поясничное
- Крестцовое
- Копчиковое





Периферическая нервная система функционально и структурно разделяется на соматическую нервную систему и вегетативную нервную систему.

Соматическая нервная система отвечает за координацию движений тела, а также за получение внешних стимулов. Это – система, регулирующая сознательно контролируемую деятельность.



**Соматическая  
нервная система**



Вегетативная нервная система, в свою очередь, делится на симпатическую нервную систему, парасимпатическую нервную систему и энтеральную нервную систему. Симпатическая нервная система отвечает за реагирование на надвигающуюся опасность или стресс и вместе с другими физиологическими изменениями отвечает за увеличение частоты пульса и кровяного давления, а также при появлении чувства волнения способствует повышению уровня адреналина.





## БИБЛИОГРАФИЧЕСКИЙ СПИСОК

1. Studme.org. [https://studme.org/103911/meditsina/stroenie\\_otdelov\\_golovnogo\\_mozga](https://studme.org/103911/meditsina/stroenie_otdelov_golovnogo_mozga)
2. Www.Grandars.ru. <http://www.grandars.ru/college/psihologiya/psihika-cheloveka.html>
3. Киберленика. <https://cyberleninka.ru/article/n/funktsionalnaya-asimmetriya-mozga-i-individualnye-psihofiziologicheskie-osobennosti-cheloveka>
4. Строение и функции нервной системы человека. <http://nashinervy.ru/o-nervnoj-sisteme/stroenie-i-funksii-nervnoj-sistemy-cheloveka.html>.

