

Введение в урологию.
Особенности диагностики
урологических заболеваний

Лектор: Лобанова Дарья

Что же такое урология?

Урология - область медицины, в сферу изучения которой входит: определение причин, механизмов, способов диагностики, эффективных методов лечения и профилактики заболеваний мочевыделительной системы, половой системы мужчин, и некоторых заболеваний забрюшинного пространства.

Разделы урологии

Андрология - наука о заболеваниях мужской половой системы.

Онкоурология - данное направление занимается диагностикой и лечением онкологических заболеваний мочеполовой системы: рак простаты, опухоли почек, опухоли органов мошонки...

Фтизиоурология - занимается лечением туберкулезного поражения органов мочевыделительной системы: туберкулез почек, туберкулез мочевого пузыря, туберкулез простаты...

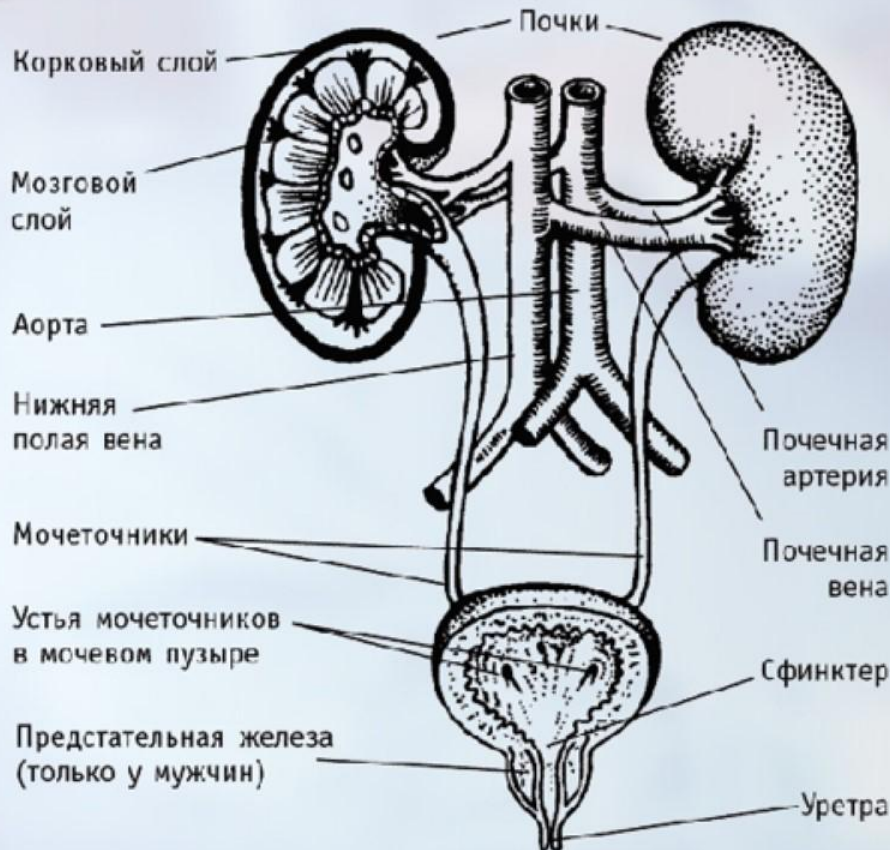
Детская урология - приоритетным направлением в данном случае является раннее выявление и лечение (в том числе хирургическое) аномалий развития мочеполовой системы.

Урогинекология - наука изучающая связь между заболеваниями мочевыделительной системой и гинекологической патологией.

Анатомия мочевыделительной системы



Мочевыделительная система



Органы мочевыделительной системы

1. Почки
2. Мочеточники
3. Мочевой пузырь
4. Мочеиспускательный канал.

Симптомы урологических заболеваний

1. Выделения

Выделения из уретры (уретрорея) – один из часто встречающихся урологических симптомов, который может иметь место при различных заболеваниях мочеиспускательного канала, болезнях простаты и семенных пузырьков.

Различают:

- Физиологическая уретрорея
- Воспалительная уретрорея
- Сперматорея
- Простаторея
- Уретроррагия

2. Дизурия- нарушение мочеиспускания

Формы дизурии:

- учащенное мочеиспускание - поллакиурия
- затрудненное мочеиспускание
- ишурия - задержка мочи
- недержание мочи
 - императивное
 - стрессовое
 - диагностика
 - лечение
 - энурез
- ночные мочеиспускания - ноктурия
- полиурия
- олигурия
- анурия
- никтурия



3.Боль

- почечная колика
- в поясничной области
- внизу живота
- в паховой области
- в половом члене
- в мошонке
- в промежности
- при мочеиспускании
- во время полового акта



Проекция болей, в зависимости от локализации урологического заболевания:

Почка - поясничная область и подреберье.

Мочеточник - передне-боковая поверхность живота.

Мочевой пузырь - низ живота и надлобковая область.

Простата и семенные пузырьки - низ живота, паховые области, промежность, крестцово-копчиковая область.

Уретра - по ходу мочеиспускательного канала.

Органы мошонки - в проекции мошонки, семенных канатиков, паховые области.

Иррадиация (отражение) болей:

- при болезнях почек - в область живота по ходу мочеточника;
- при поражении мочеточника - в область гениталий (мошонка, половой член, половые губы);
- при камнях в мочевом пузыре - в головку полового члена.



4. Жалобы

- зуд в области мошонки
- полидипсия
- почечное давление
- мужское бесплодие



Диагностика урологических заболеваний

Осмотр

- почечные отеки
- симптом поколачивания
- симптом Пастернацкого
- налет на головке полового члена
- смегма
- трещины на крайней плоти
- покраснение мошонки
- отек полового члена
- отек мошонки
- увеличение мошонки
- снижение тонуса мошонки
- маленькое яичко
- отсутствие яичек
- остаточная моча

Лабораторная диагностика

- Общеклинические исследования:
 - Общий анализ крови
 - Общий анализ мочи
 - Мазок из уретры
 - Анализ секрета простаты
 - Трехстаканная проба мочи
 - Анализ по Нечипоренко
 - Анализ мочи по Зимницкому
 - Проба Реберга
- Биохимический анализ крови
 - Мочевина
 - Креатинин
 - Мочевая кислота
 - Аммиак
 - Гомоцистеин
 - Глюкоза
 - Гликемический профиль
 - Глюкозотолерантный тест
 - Гликозилированный гемоглобин
 - Триглицериды
 - Общий холестерин
 - ЛПВП - липопротеиды высокой плотности
 - ЛПНП - липопротеиды низкой плотности
 - ЛПОНП - липопротеиды очень низкой плотности
 - общий билирубин
 - прямой билирубин
 - непрямой билирубин
 - желчные кислоты
 - АСТ
 - АЛТ
 - ЛДГ
 - щелочная фосфатаза
 - ГГТ – гамма-глутамилтрансфераза
 - альфа-амилаза в крови и моче
 - Липаза
 - Трипсин
 - Кислая фосфатаза (КФ)
 - Простатическая фракция кислой фосфатазы (ПСКФ)
 - Простатический специфический антиген - ПСА
 - Простатический специфический мембранный антиген (ПСМА)
 - Ангиотензинпревращающий фермент (АПФ)
 - Белок S-100 (мозгоспецифический)
 - Калий в крови
- Гормоны:
 - Тестостерон
 - Пролактин
 - ФСГ
- ПЦР анализ

Морфологическая диагностика

- аутопсия;
- биопсия:
 - биопсия почки;
 - биопсия мочевого пузыря;
 - биопсия простаты;
 - биопсия яичка;



Инструментальные методы

- Катетеризация мочевого пузыря и мочеточников
- Эндоскопические методы исследования
- Бужирование мочеиспускательного канала (уретры)



Уродинамические исследования

- неинвазивные методы (не требуют катетеризации мочевого пузыря):
 - [дневник мочеиспусканий](#);
 - [Rad-тест \(тест с прокладками\)](#);
 - [урофлоуметрия](#);
 - [определение остаточной мочи](#);
 - [электромиография мочевого пузыря](#).
- инвазивные методы (требуют катетеризации мочевого пузыря):
 - [цистометрия](#);
 - определение давления потери мочи;
 - [профилометрия уретры](#);
 - исследование давление/поток;
 - электромиография с игольными и грибовидными электродами;
- [видеоуродинамика](#)

Лучевые методы

- УЗИ
 - УЗИ почек
 - УЗИ мочевого пузыря
 - УЗИ и ТРУЗИ простаты и семенных пузырьков
 - УЗИ органов мошонки
 - УЗИ полового члена
 - 3D УЗИ
 - Допплерография почки
 - Допплерография полового члена
- Рентгенологические методы исследования
 - Обзорный снимок
 - Экскреторная урография
 - Ретроградная уретеропиелография
 - Антеградная пиелография
 - Цистография
 - Уретрография
 - Почечная ангиография
- КТ - компьютерная томография в урологии
 - КТ таза
- МРТ - магнитно резонансная томография в урологии
- ПЭТ - позитронно-эмиссионная томография
- Радионуклидная диагностика урологических заболеваний
 - Иммуносцинтиграфия

Лечение урологических больных

- Медикаментозное лечение
- Хирургическое лечение



Малоинвазивные технологии в урологии

- Лапароскопические операции в урологии
 - Лапароскопические операции на почках
 - Лапароскопическая радикальная простатэктомия
- Малоинвазивная открытая ретроперитонеоскопия
 - Малоинвазивные открытые ретроперитонеоскопические операции при кистах почек
 - Малоинвазивная пиелопластика при стриктуре лоханочно-мочеточникового сегмента
 - Малоинвазивная открытая ретроперитонеоскопическая нефропексия
 - Малоинвазивная открытая ретроперитонеоскопическая нефроэктомия
 - Комбинированные малоинвазивные открытые ретроперитонеоскопические операции на почке

- Перкутанные эндоскопические операции
 - Перкутанное эндоскопическое удаление камней почек и мочеточников
 - Перкутанные эндоскопические методы лечения стриктур верхних мочевыводящих путей
 - Перкутанные методы лечения папиллярных опухолей верхних мочевыводящих путей
 - Перкутанное эндоскопическое лечение простой кисты почки
- Трансуретральные эндоскопические операции
 - Трансуретральные операции на мочеиспускательном канале
 - Трансуретральные операции на простате
 - Трансуретральные операции на мочевом пузыре
 - Трансуретральные операции на верхних мочевыводящих путях
- Урологические манипуляции и операции под ультразвуковым контролем
- Почечная ангиография и эндоваскулярные оперативные вмешательства в урологии

- Микрохирургические операции
- Полостные операции



Тема следующего заседания:
«Заболевания почек. Клиника,
диагностика, лечение»

Заседание состоится 10 октября в
17:00

Спасибо за внимание!

