

Структура пищевой цепи

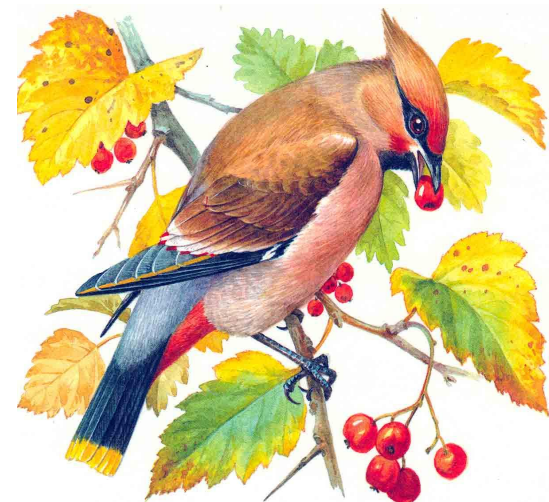
Продуценты (растения)



Дуб (лето)



Консументы I порядка (потребители)



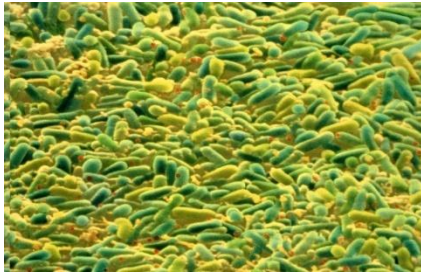
Консументы II порядка



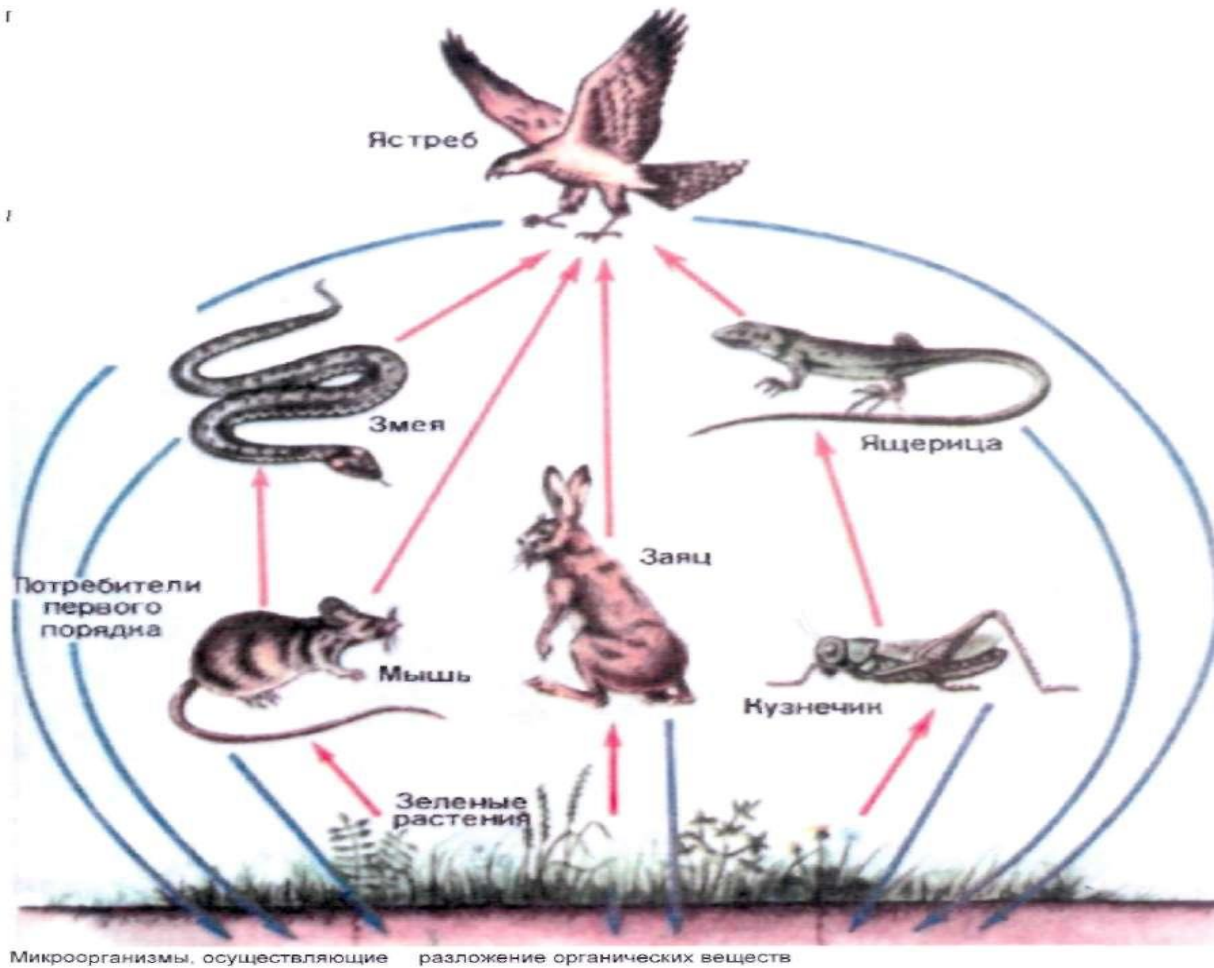
Консументы III порядка



Редуценты (разрушители)




ПИЩЕВЫЕ ЦЕПИ В НАЗЕМНЫХ ЭКОСИСТЕМАХ



ОСНОВНЫЕ КОМПОНЕНТЫ ПИЩЕВОЙ ЦЕПИ

- ПРОДУЦЕНТЫ
- КОНСУМЕТЫ ПЕРВОГО ПОРЯДКА
- КОНСУМЕНТЫ ВТОРОГО ПОРЯДКА
- КОНСУМЕНТЫ ТРЕТЬЕГО ПОРЯДКА
- РЕДУЦЕНТЫ



Пищевая цепь – ряды видов растений, животных, грибов и микроорганизмов, которые связаны друг с другом отношениями: пища – потребитель. По ним осуществляется передача веществ и энергии от организма к организму.