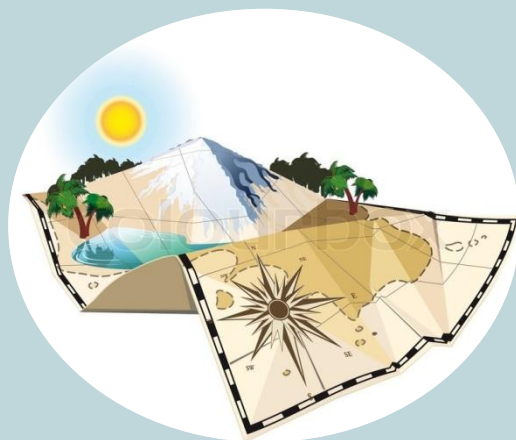




Ориентирование

часть 1

Линейные ориентиры



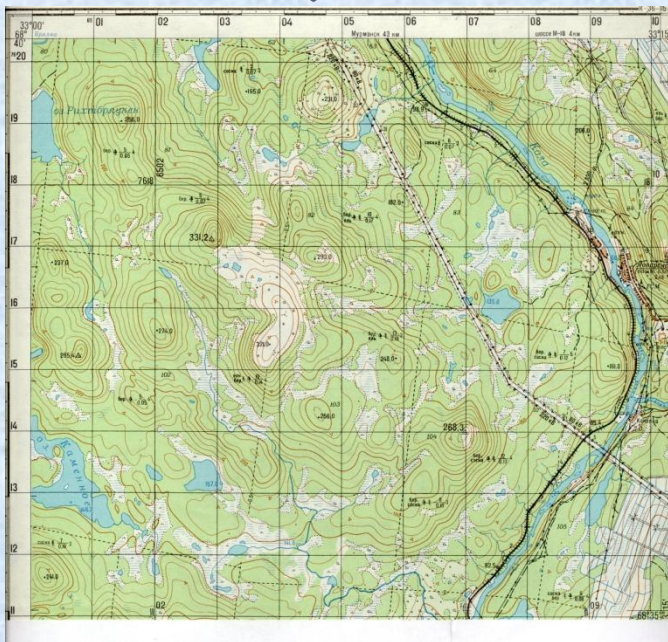
Введение

Ориентирование - это умение определить на карте точку своего места нахождения , и перемещаться в заданную на карте точку местности



Для ориентирования на местности понадобится:

Карта



Компас



Карта- это графическое изображение местности на бумаге



Компас- это прибор для ориентирования на местности, который указывает на магнитные полюса

Все предметы на местности схематично
отображаются на карте, их мы будем называть
ОРИЕНТИРЫ

Ориентиры бывают



Линейные



Площадные



Точечные

Линейные ориентиры- это местные предметы и формы рельефа, которые имеют большую протяженность при сравнительно не большой их ширине

Рассмотрим их подробнее

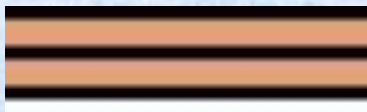
Автодороги с асфальтовым покрытием



Шосс



*Улучшенное
шоссе*



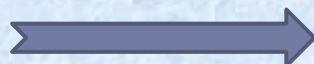
Автомагистраль



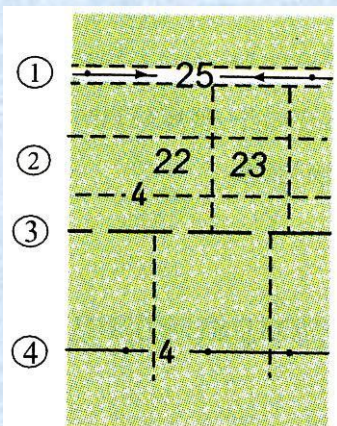
Дороги без покрытия и тропы



**Грунтовая
дорога** →
**Полевая или
лесная дорога**



**Троп
а** →



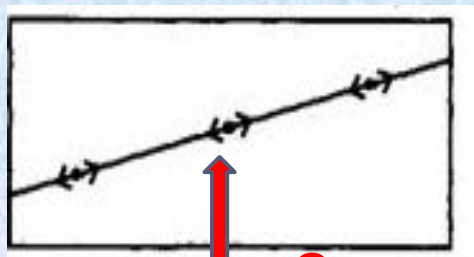
Просек
а →



Линии электропередач (ЛЭП) и связи

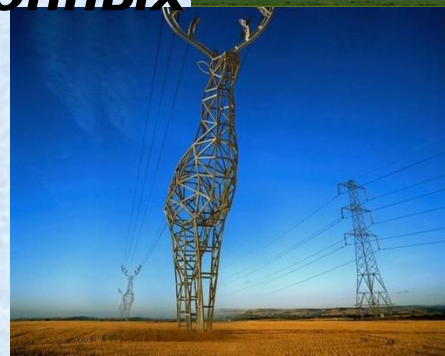
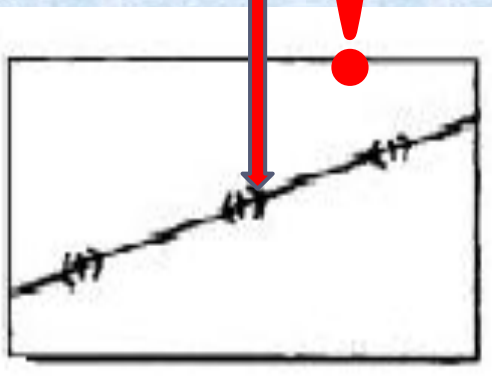


**Линия
связи**



**ЛЭП на
деревянных
опорах**

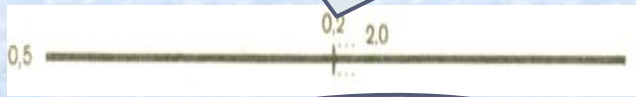
**ЛЭП на
металлических
или железобетонных
опорах**



Железные дороги и сопутствующие им конструкции

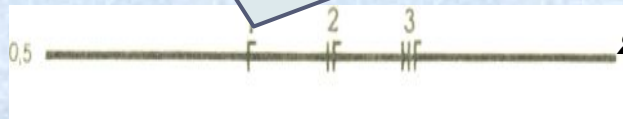
Вертикальные
штрихи –
количество
путей

Железная
дорога



Флажок над
штрихом –
электрофикация

Железная дорога
электрифицирована



Фуникуле

р



Разобранная
железная
дорога



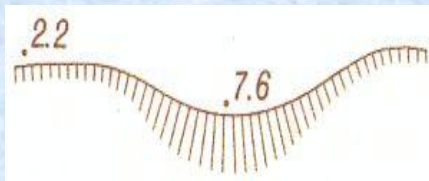
Рельефные линейные ориентиры



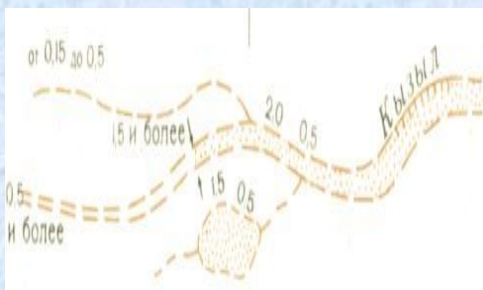
**Горизонтали
(перепада
высот)**



**Каменистый
обрыв**



**Земляной
обрыв**



**Высохшее русло
реки
или ручья**



Водные линейные ориентиры



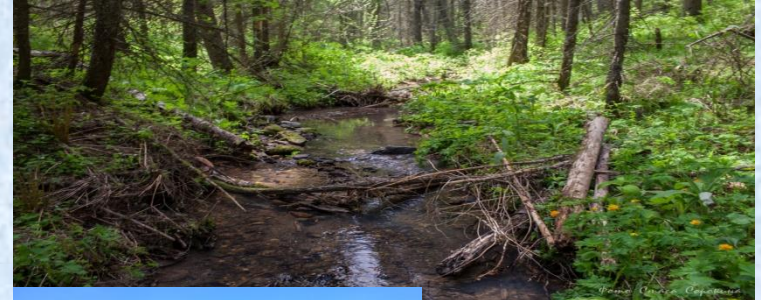
Рек



Руче



Пересыхающи
й



1. Пологий,
2. обрывистый
берег реки

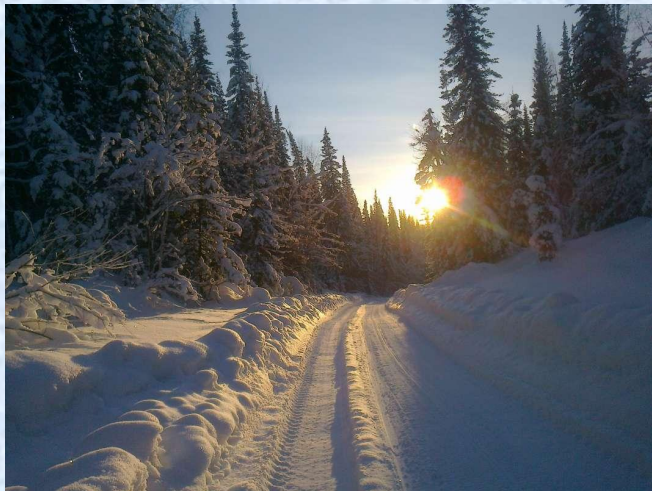


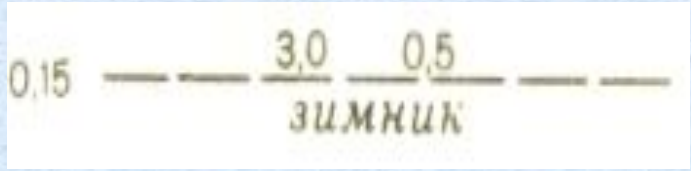
1



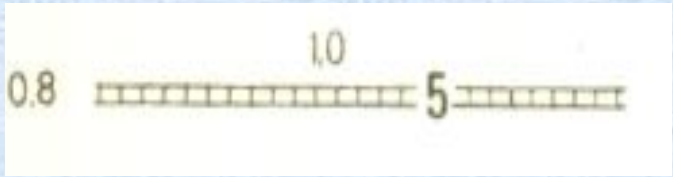
2

**Есть и другие линейные ориентиры,
которые не вошли в предыдущие слайды.
Но они не менее важные и тоже
заслуживают внимания**





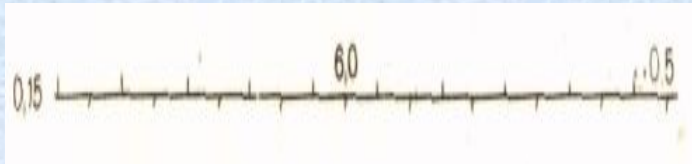
Дороги, проезжие только в холодное время года



Автомобильные дороги с деревянным покрытием



Каменные, кирпичные стены и металлические ограды



Границы государственных заповедников



**СПАСИБО ЗА
ВНИМАНИЕ!!!**