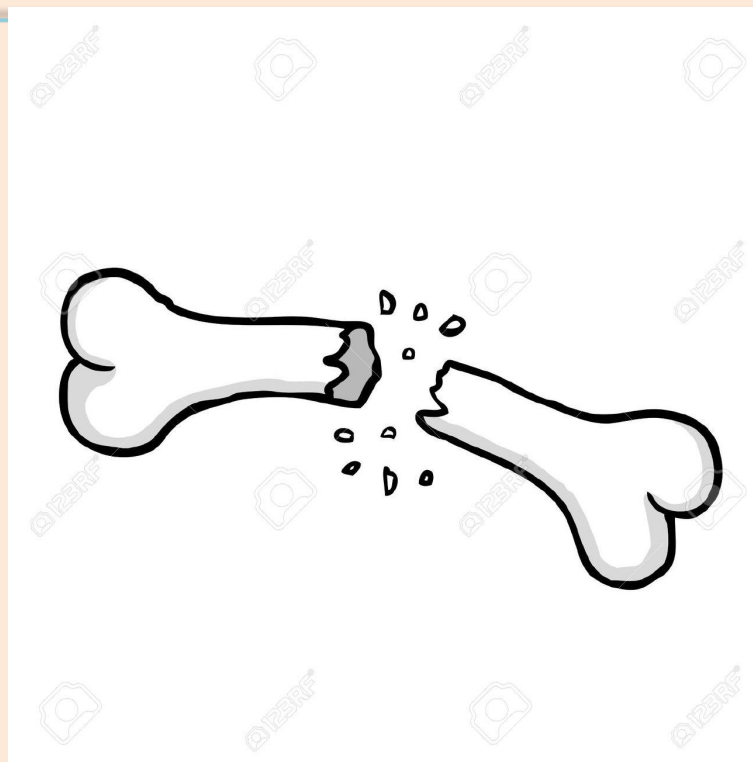
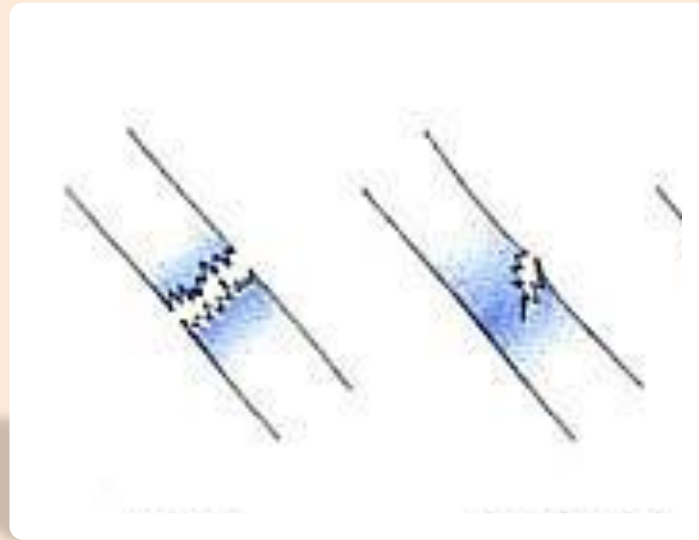


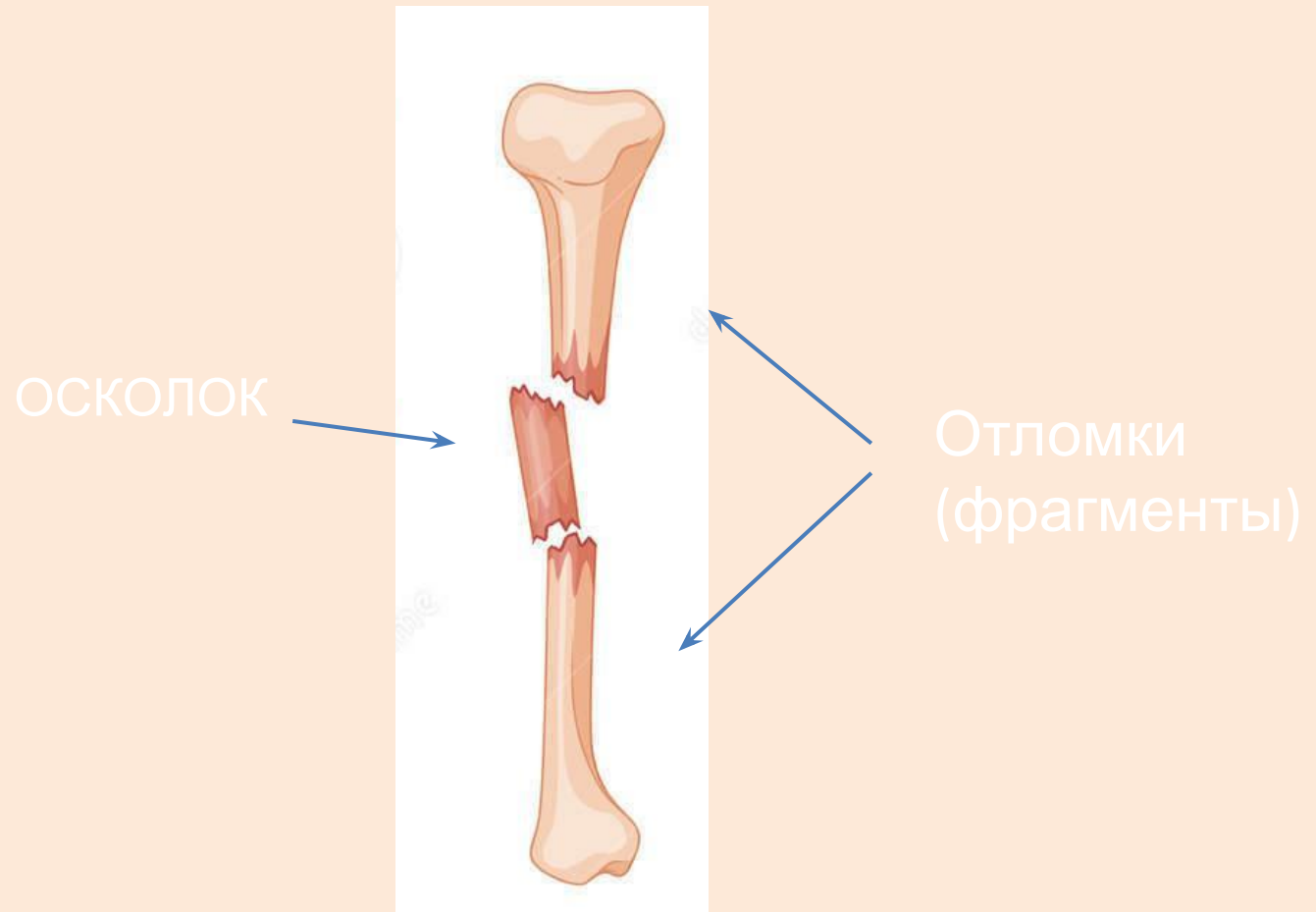
# ТРАВМАТИЧЕСКИЕ ПОВРЕЖДЕНИЯ костей и суставов



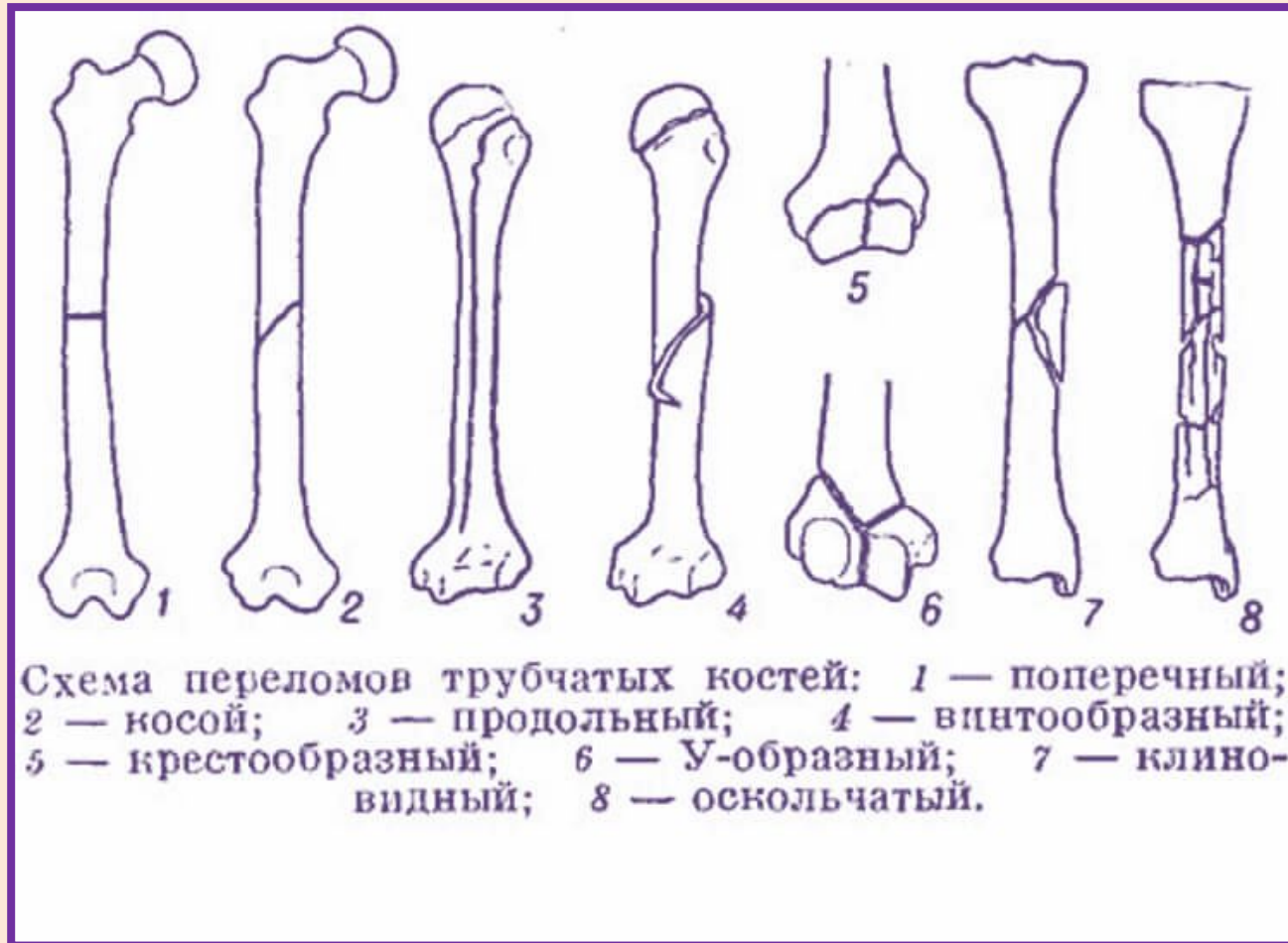
# ВИДЫ ПЕРЕЛОМОВ



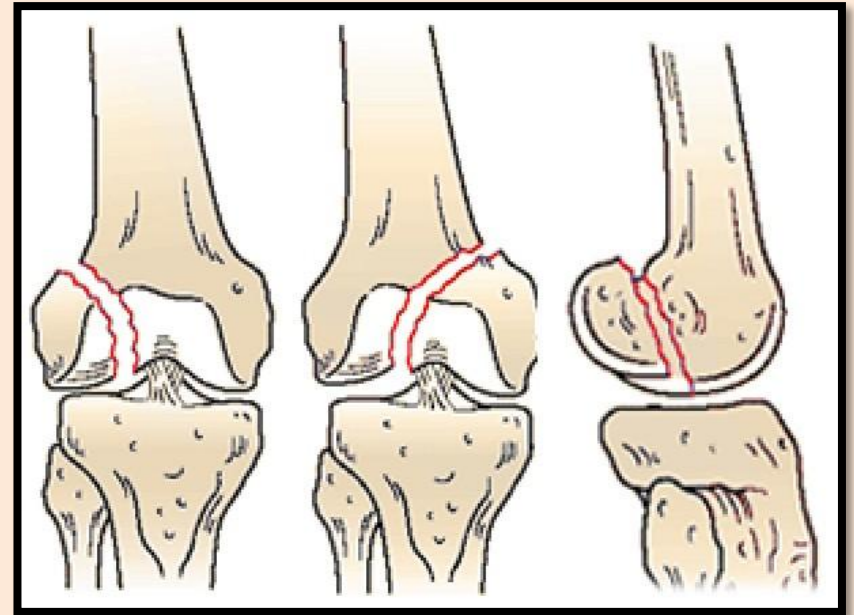
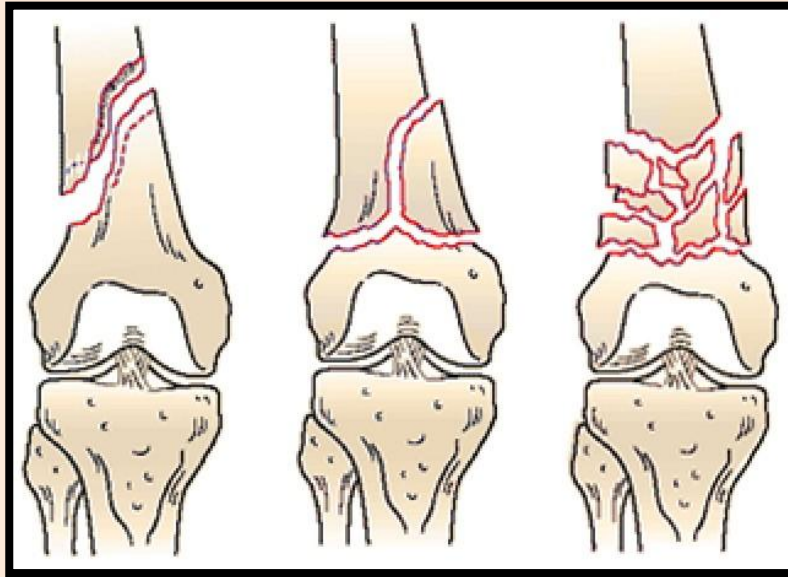
# ВИДЫ ПЕРЕЛОМОВ



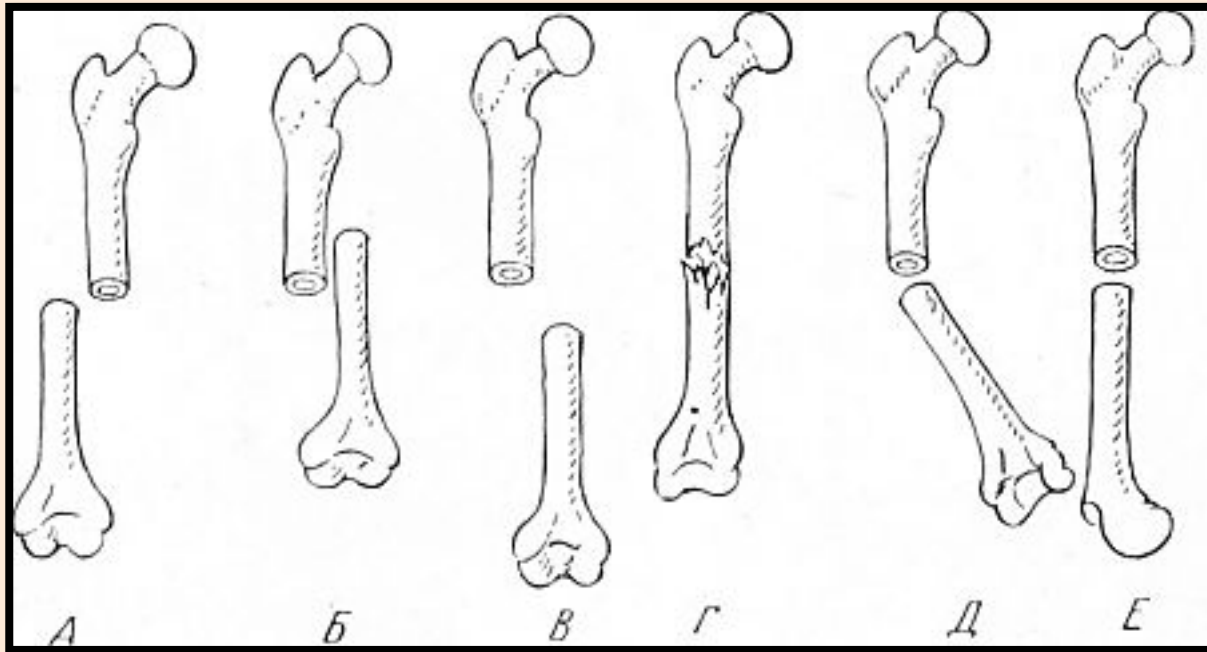
# ВИДЫ ПЕРЕЛОМОВ



# ВИДЫ ПЕРЕЛОМОВ



# ВИДЫ СМЕЩЕНИЯ ОТЛОМКОВ



А — боковое смещение;

Б — продольное смещение с захождением отломков;

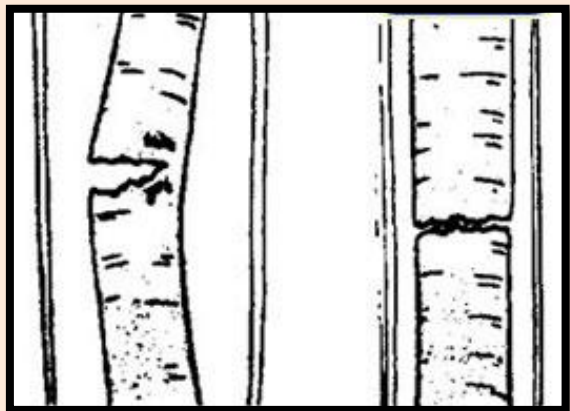
В — продольное смещение с расхождением отломков;

Г — продольное смещение с вклиниванием отломков;

Д — угловое смещение;

Е — периферическое смещение.

# ПОДНАДКОСТНИЧНЫЙ ПЕРЕЛОМ



# ОСТЕОЭПИФИЗЕОЛИЗ





# КОСТНАЯ МОЗОЛЬ



# КОСТНАЯ МОЗОЛЬ

