

Тема : «**Природные зоны Земли**»

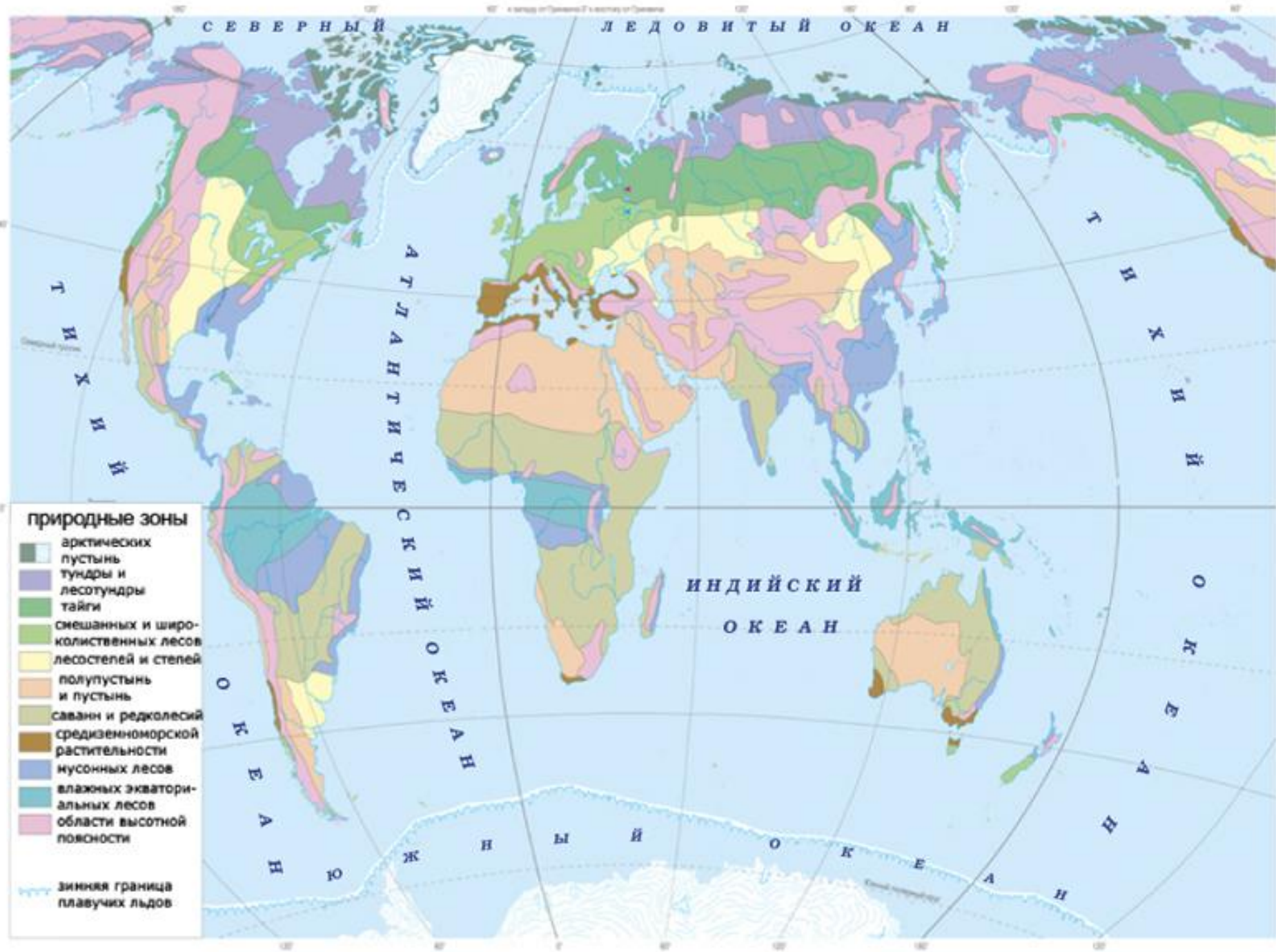
Путилина Марина Валерьевна - учитель географии

**это большой участок суши
с одинаковыми
свойствами: рельефом,
растительностью,
животными,
температурой и
увлажнением, почвой.**

Природные зоны мира

(с севера на юг)

1. Холодные (арктические и антарктические) пустыни
2. Тундры и лесотундры
3. Тайга
4. Смешанные и широколиственные леса
5. Лесостепи и степи
6. Полупустыни и пустыни
7. Саванны и редколесья
8. Средиземноморская растительность
9. Муссонные леса (сезонно-влажные экваториальные леса)
10. Влажные экваториальные леса
11. Области высотной поясности (высокогорья)



Арктическая пустыня



Животные арктических пустынь

ПУСТЫНЬ

Животные арктических пустынь



- 1 — кайра; 2 — чистик; 3 — овцебык; 4 — белый медведь; 5 — гренландский тюлень.

ПУСТЫНЬ

Растения арктических пустынь



- 1 — моховая подушка; 2 — полярный мак; 3 — камнеломка; 4 — лишайник.

Лесотундра



Растения тундры

Растения тундры



- 1 — полярная ива; 2 — карликовая береза; 3 — пушица; 4 — осока; 5 — дриада; 6 — мак; 7 — ягель.

Животные тундры



- 1 — полярная сова; 2 — северный олень;
- 3 — лемминг; 4 — песец.

Тайга



Тайга – это лес, состоящий из хвойных пород деревьев.

(Сосна, кедр, ель, лиственница, пихта).

Животные тайги



- 1 — лось; 2 — кабарга; 3 — бурый медведь; 4 — рысь; 5 — соболь; 6 — бурундук; 7 — глухарь; 8 — клест.

Растения тайги



- 1 — ель; 2 — пихта; 3 — лиственница; 4 — можжевельник; 5 — черника; 6 — кислица.

Смешанный лес



ЛЕСОВ

Растения широколиственных лесов



- 1 — дуб; 2 — липа; 3 — клен; 4 — лещина; 5 — бузина;
6 — хохлатка; 7 — фиалка; 8 — медуница.

Животные широколиственных лесов

лесов

Животные широколиственных лесов



- 1 — зубр; 2 — благородный олень; 3 — кабан; 4 — лиса; 5 — сойка; 6 — неясыть; 7 — жук-олень.

Лесостепь



Степь



Животные степей

Животные степей



- 1 — сайгак; 2 — суслик; 3 — сурок; 4 — дрофа; 5 — степной орел; 6 — степной жаворонок; 7 — корсак; 8 — манул.

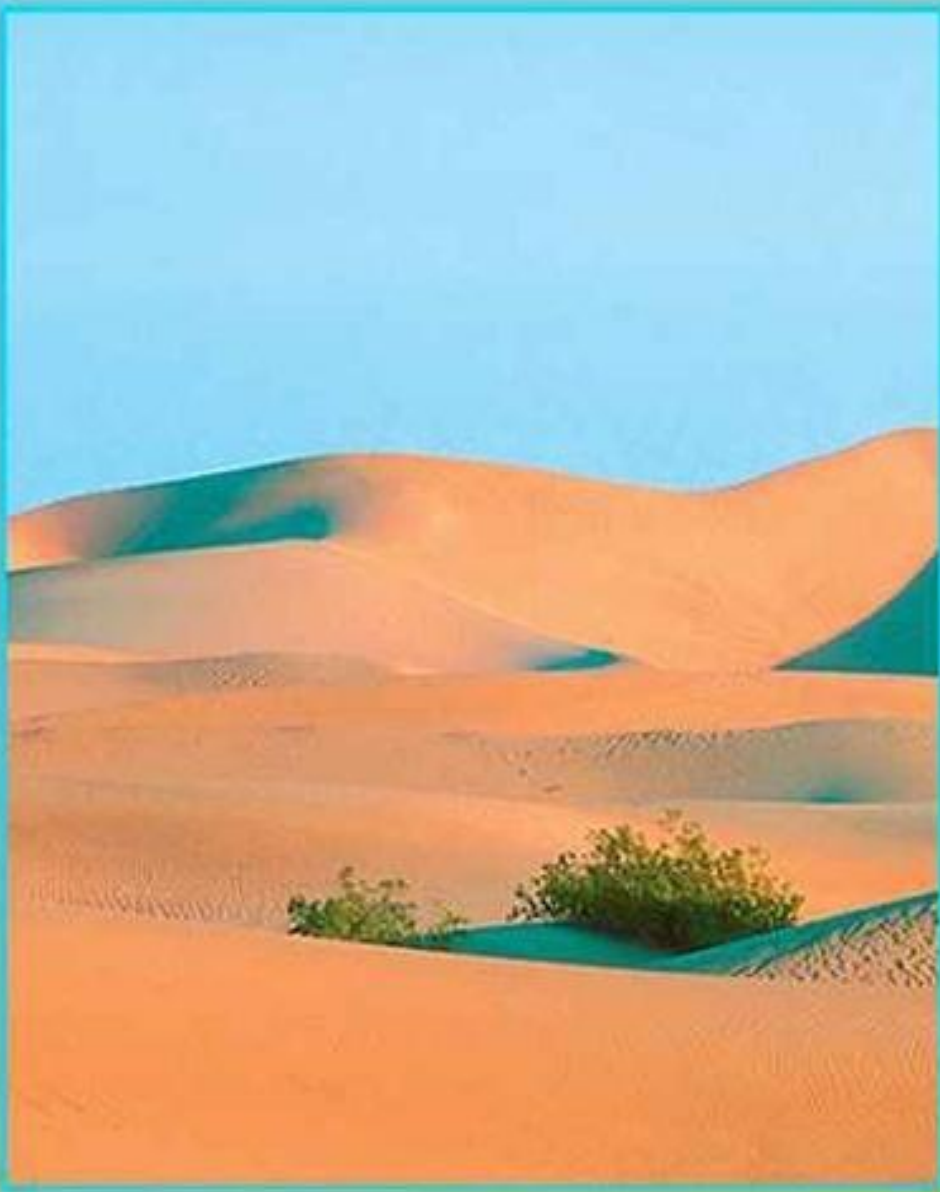
Полупустыня



Каменистая пустыня



Песчаная пустыня



Животные пустынь

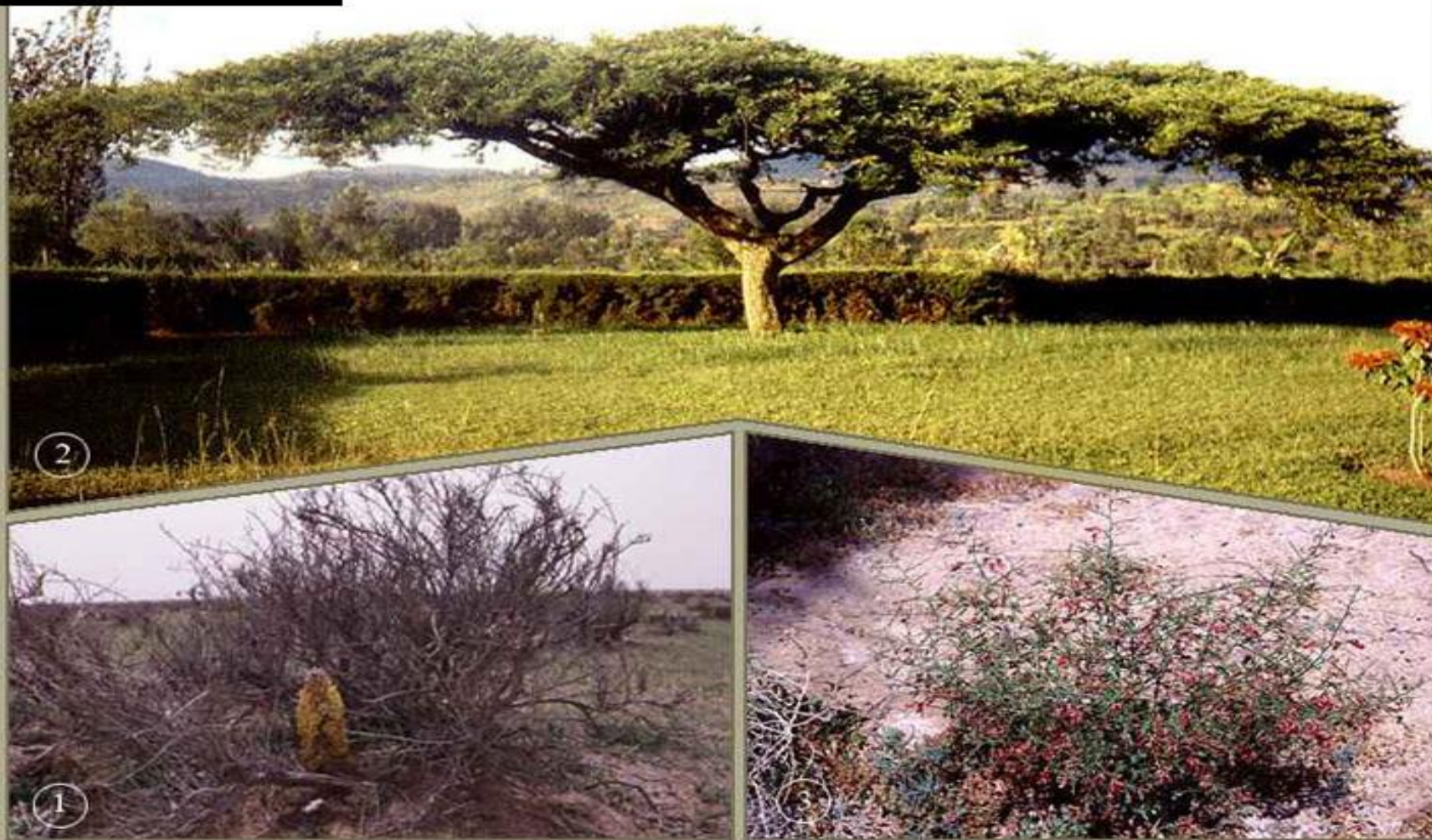
Животные пустынь



- 1 — среднеазиатская черепаха; 2 — песчаная эфа; 3 — агама; 4 — скорпион; 5 — жук-чернотелка; 6 — тушканчик; 7 — каракал; 8 — джейран; 9 — двугорбый верблюд.

Растения пустынь

Растения пустынь



- 1 — белый саксаул; 2 — песчаная акация; 3 — верблюжья колючка.

Саванна (тропическая лесостепь)



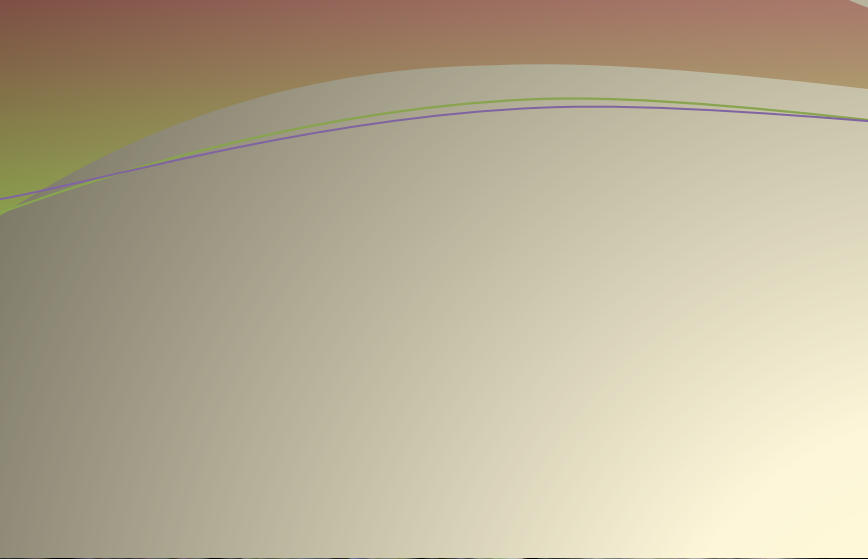
Животные саванн







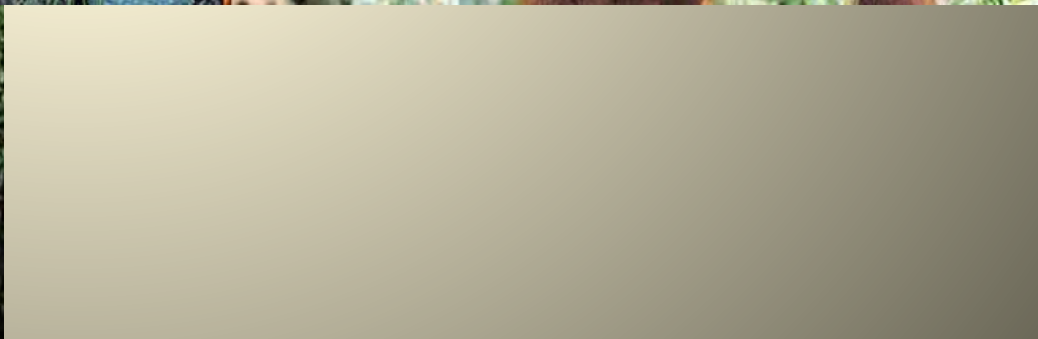
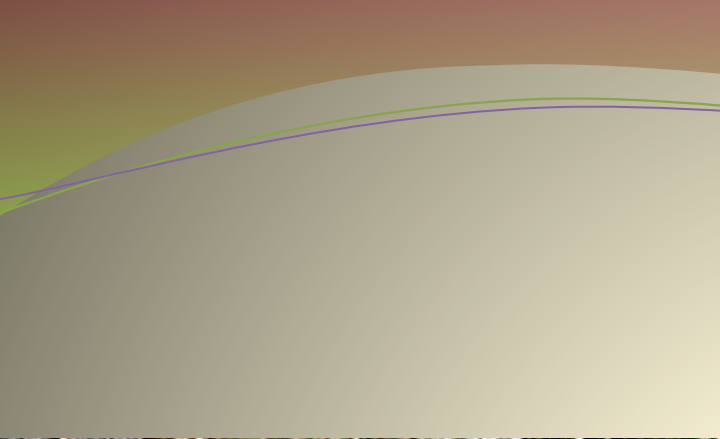




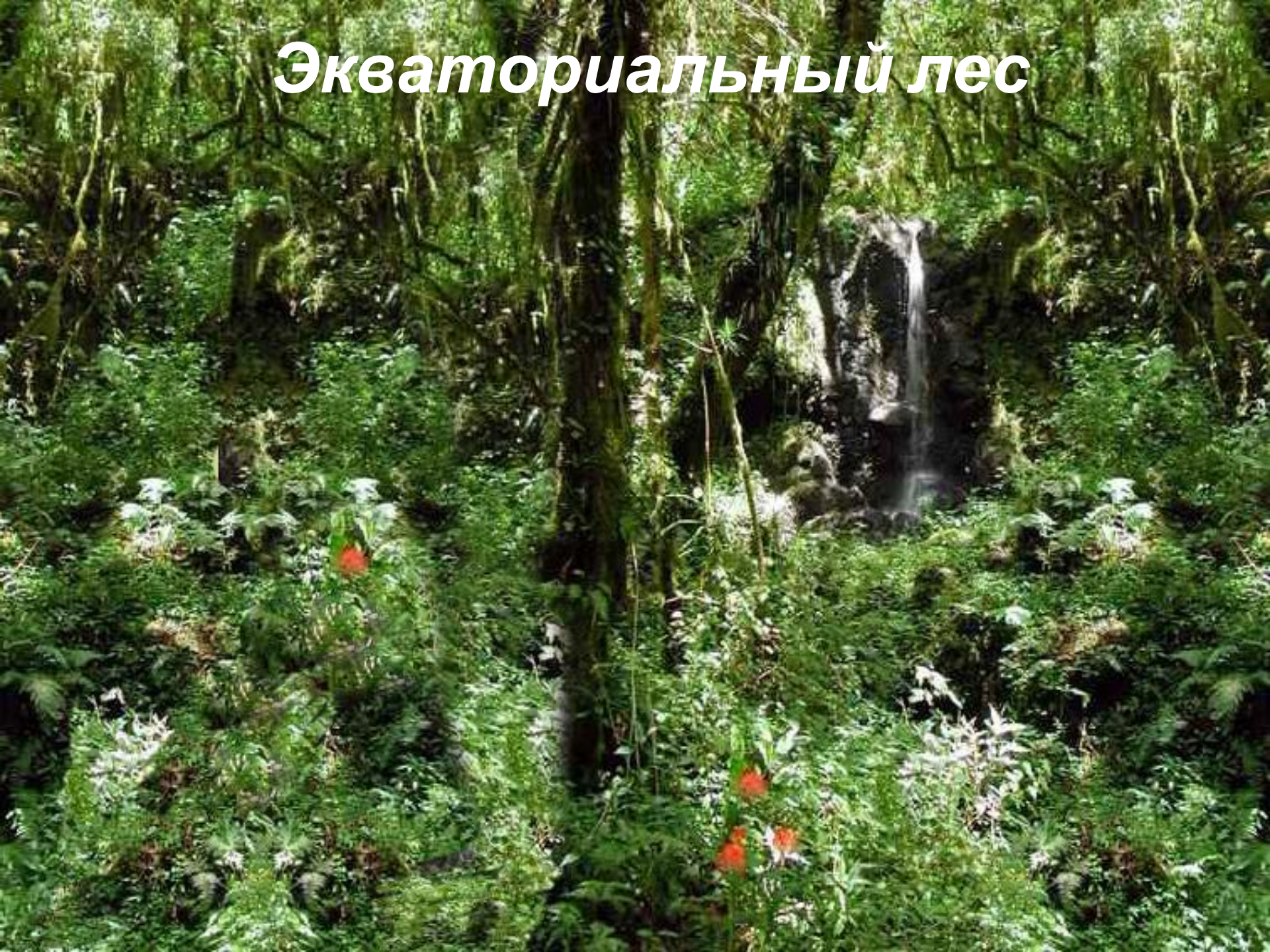


Муssonный лес (сезонно-влажные леса)





Экваториальный лес



Растения экваториальных лесов

Растения экваториальных лесов



- 1 — пальма рафия; 2 — цекропия; 3 — тюльпановое дерево; 4 — орхидея дендробиум; 5 — орхидея ваниль; 6 — бромелия.

Животные экваториальных лесов



- 1 — ошейниковый пекари; 2 — тапир; 3 — обезьяна ревун; 4 — ягуар; 5 — анаконда; 6 — колибри; 7 — бабочка геликонида; 8 — бабочка морфо.

Высокогорья



В горах с ростом абсолютной высоты над уровнем моря меняются температура, давление и влажность воздуха. Благодаря этому от подножия гор к их вершинам происходит закономерная смена различных природных зон. Так возникает высотная поясность. Полного сходства между равниной и высокогорьями нет. Например, в горных тундрах нет смены полярного дня и полярной ночи.

Высотные пояса (на примере Кавказа)

Земли







Животные высокогорья

(як, лама)

