



**От
Привокзальной слободы
до Володарки...**

Истоки района Володарского

Историческое
путешествие



На территории Володарского района люди селились очень давно. На песчаных холмах между старицей реки Снежень и современным урочищем Куракин бор была открыта стоянка первобытного человека. Другой археологический памятник находится на территории современной нефтебазы. Находки археологов.



Месторождения болотной руды были открыты в окрестностях нашего района давно. Это позволило в начале XVII века открыть чугунолитейное и металлоперерабатывающее производство.



На правом берегу реки Десны, где ныне располагается нефтебаза, отставной солдат Могилевцев срубил себе дом. Распахал участок, ловил рыбу, промышлял охотой и жил не платя налоги. Так начиналась Володарка.



Так выглядел один из старейших Брянских заводов в XVIII веке.

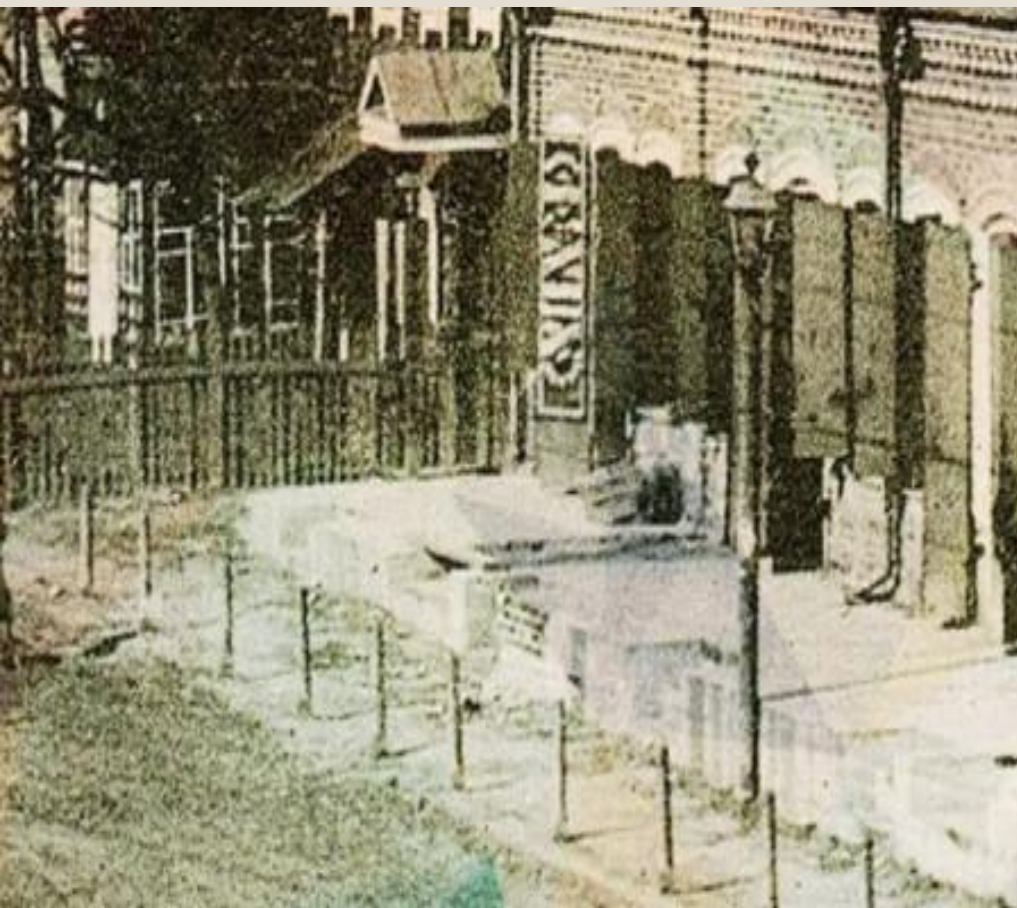
Брянскъ.—Briansk. № 12.
Подъѣздъ станціи.



Первое здание вокзала, 1868 год

© darriuss.livejournal.com

Наличие металлургической промышленности и завода «Брянский арсенал» сыграло свою роль в при строительстве железной дороги



**Появляются улицы в посёлке
Привокзальная слобода. Затем
строится Никольская церковь.**

№ 26. г. Брянскъ. Орловскій вокзалъ.



В 1897 году начинаются пассажирские перевозки и возникает необходимость в строительстве нового здания вокзала.



Брянскъ.

Вокзалъ Риги-Орловской жел. дор.

Так выглядел вокзал в 1897 году с первого моста – путепровода.



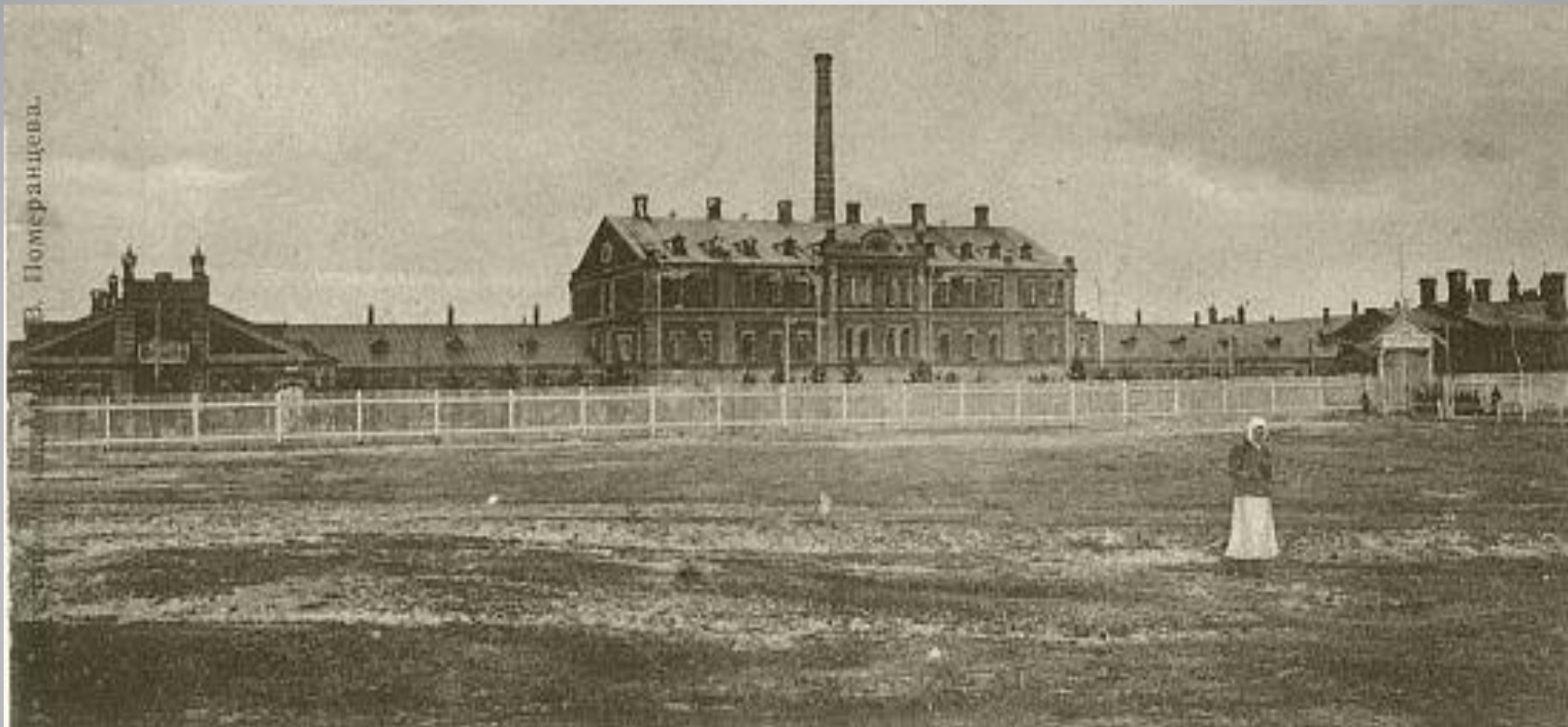
ФОТОЛИНИИ

В 1900 году здание вокзала было перенесено на западную сторону путей, где находится и до сих пор.

№ 27. г. Брянскъ. Видъ на привокзальную слободу съ моста.



С развитием железной дороги развивалась и Привокзальная слобода.



**Так выглядел Сухарный завод,
основное государственное
предприятие Привокзальной
слободы.**

Брянскъ.—Briansk.
Видъ города отъ рѣки.



Для перевозки пассажиров к вокзалу, в 1898 году начинают курсировать пароходы через Десну, «Вера и «Надежда». Каждый брал на борт 40 пассажиров.



**Первый мост железобетонный
мост через Десну появился
только в 1960 году.**



Герб Володарского района сегодня



Тверское
ОБЪЕДИНЕНИЕ

Володарский район с высоты птичьего полёта



**Стелла на въезде в наш
район**



© darriuss.livejournal.com

Здание администрации района



Парк Юность



**Парк поколений на
Новостройке**



Сквер им.А.С. Пушкина



Новые постройки нашего района



**Любите и гордитесь своим
родным районом**