



Весенний побег хвоща



Летний побег хвоща



Высшие споровые растения.

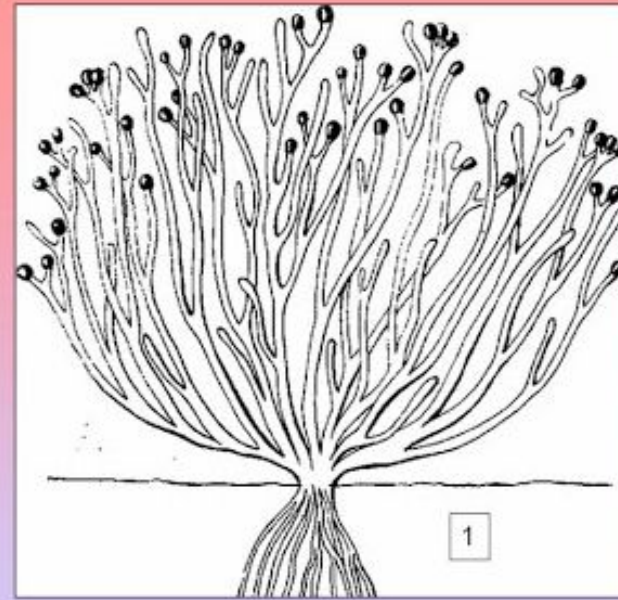
5 класс

Бородулина Ю.В.

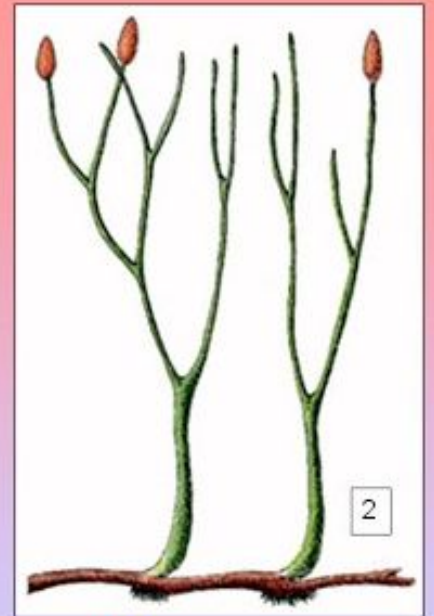


Первые наземные растения

Риниофиты (420-400 млн лет назад)



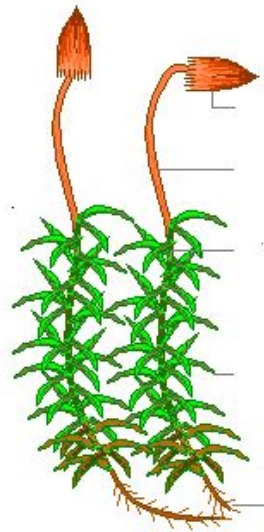
Куксония



Риния

Современные споровые растения

Мхи



Плауны



Хвощи

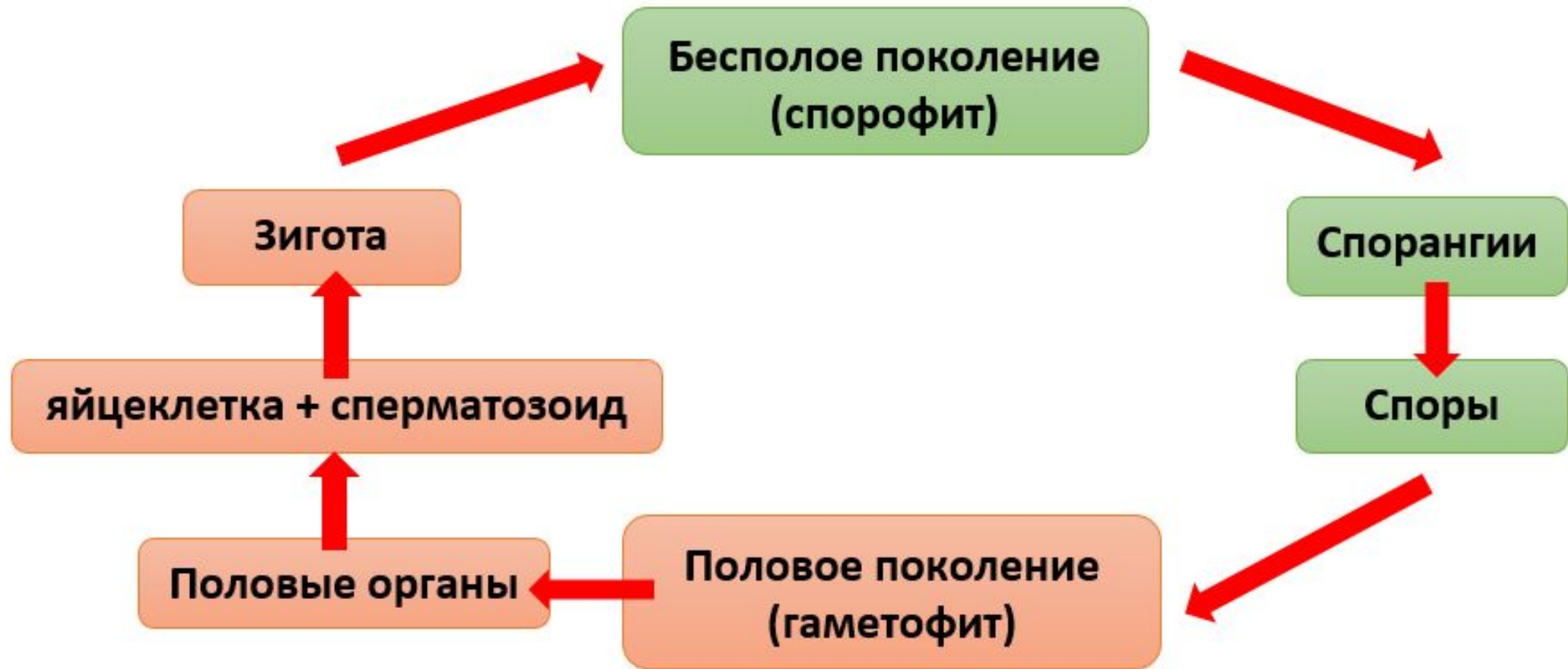


Папоротники



1. Это высшие растения так как есть органы и ткани.
2. Это споровые растения так как размножаются спорами.

ЖИЗНЕННЫЙ ЦИКЛ СПОРОВОГО РАСТЕНИЯ



Важные понятия

- **Спора** – клетка бесполого размножения.
- **Гамета** – половая клетка. Женская гамета – яйцеклетка. Мужская гамета – сперматозоид.
- **Зигота** – клетка, полученная в результате слияния яйцеклетки и сперматозоида (оплодотворенная яйцеклетка).
- **Бесполое поколение** (спорофит) – поколение растения, образующее споры.
- **Половое поколение** (гаметофит) – поколение растения, образующее гаметы.