

Артериальная система

Анатомия и физиология человека

Рис. 223. Артерии грудной полости:

1 — левая общая сонная артерия;
2 — правая общая сонная артерия;
3 — позвоночная артерия;
4 — правая подключичная артерия;
5 — наивысшая межреберная артерия;
6 — левая подключичная артерия;
7 — дуга аорты;

8 — межреберные артерии;
9 — аорта;
10 — левая желудочная артерия;
11 — нижняя диафрагмальная артерия;
12 — общая печеночная артерия;
13 — верхняя брыжеечная артерия;
14 — почечная артерия

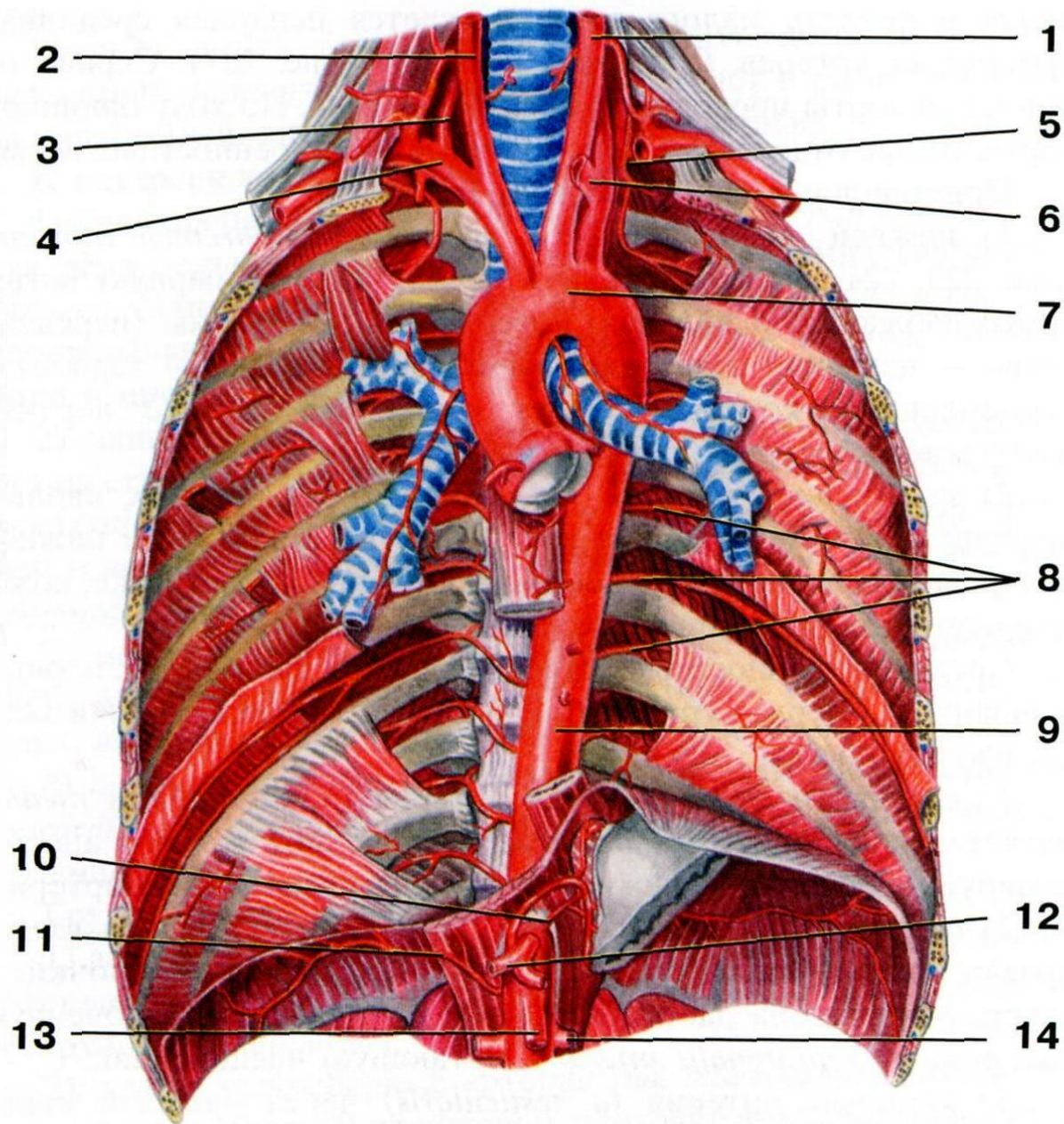


Рис. 216. Артерии шеи, головы и лица:

- 1 — поверхностная височная артерия и ее ветвь;
- 2 — глубокая височная артерия;
- 3 — верхнечелюстная артерия;
- 4 — задняя ушная артерия;
- 5 — затылочная артерия;
- 6 — глазничная артерия;
- 7 — средняя менингеальная артерия;
- 8 — нижняя альвеолярная артерия;
- 9 — наружная сонная артерия;
- 10 — лицевая артерия;
- 11 — язычная артерия;
- 12 — внутренняя сонная артерия;
- 13 — верхняя щитовидная артерия;
- 14 — общая сонная артерия

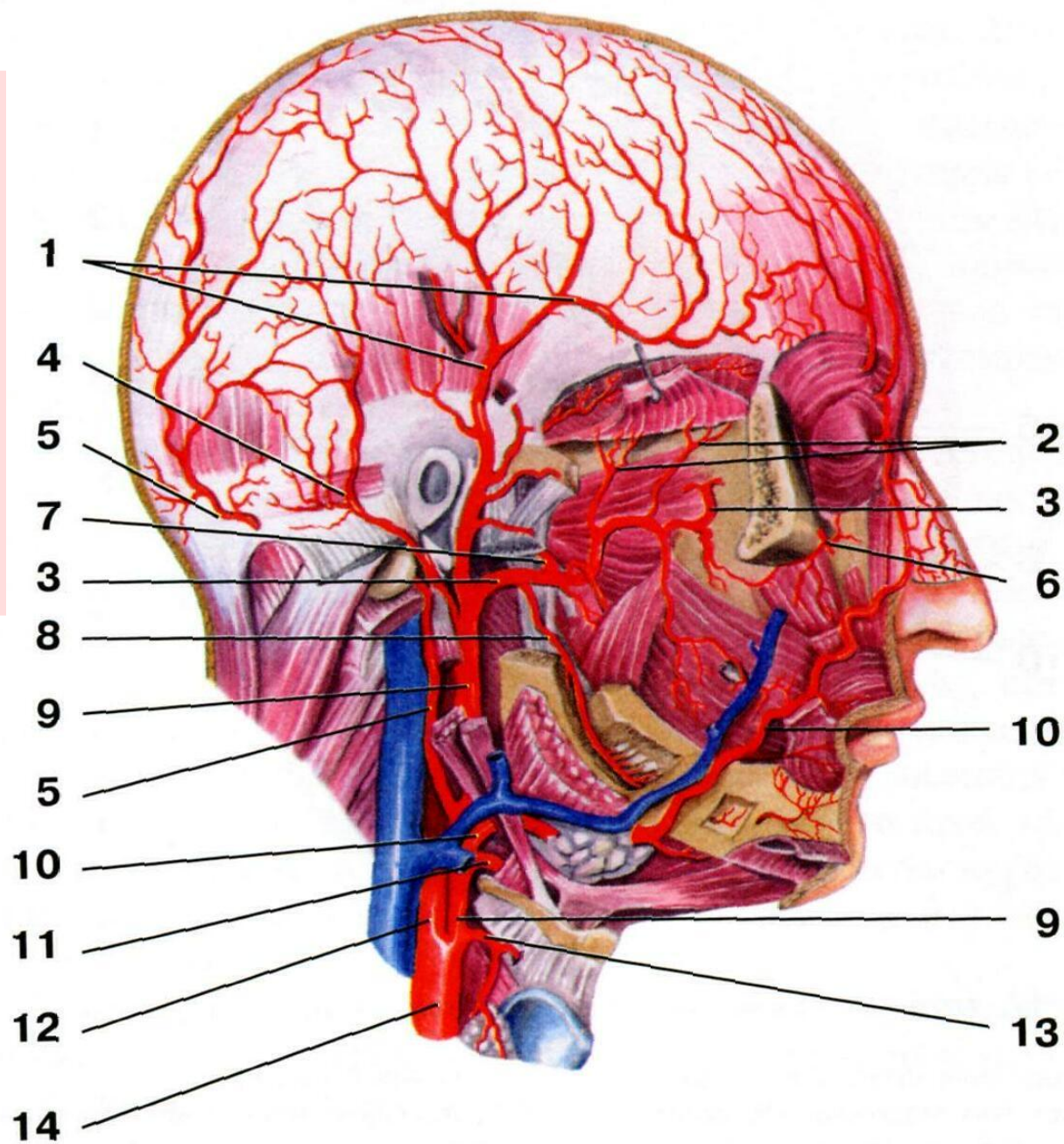


Рис. 217. Артерии мозга:

- 1 — передняя мозговая артерия;
- 2 — средняя мозговая артерия;
- 3 — внутренняя сонная артерия;
- 4 — задняя соединительная артерия;
- 5 — задняя мозговая артерия;
- 6 — верхняя мозжечковая артерия;
- 7 — основная артерия;
- 8 — передняя нижняя мозжечковая артерия;
- 9 — позвоночная артерия;
- 10 — задняя нижняя мозжечковая артерия

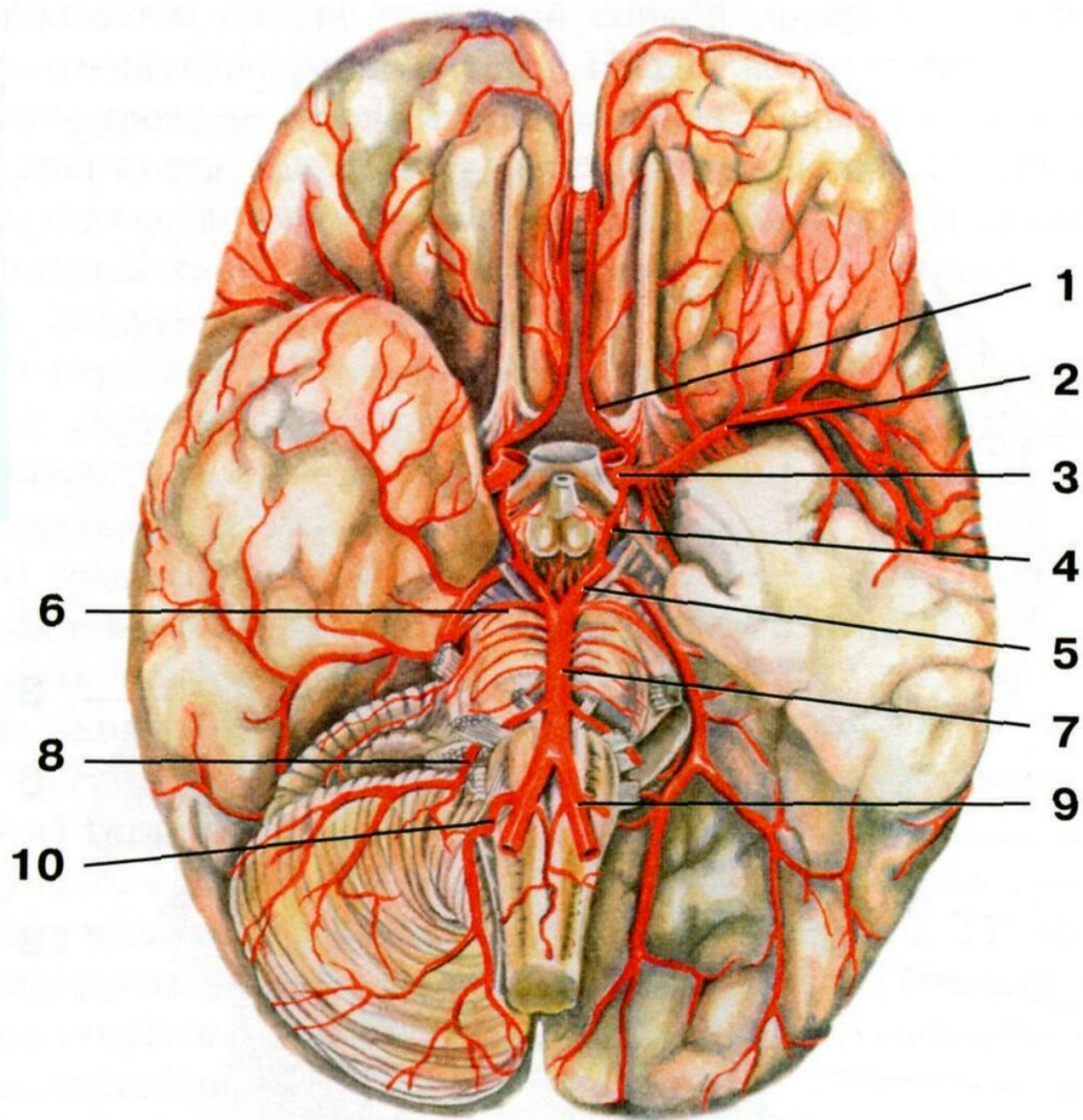
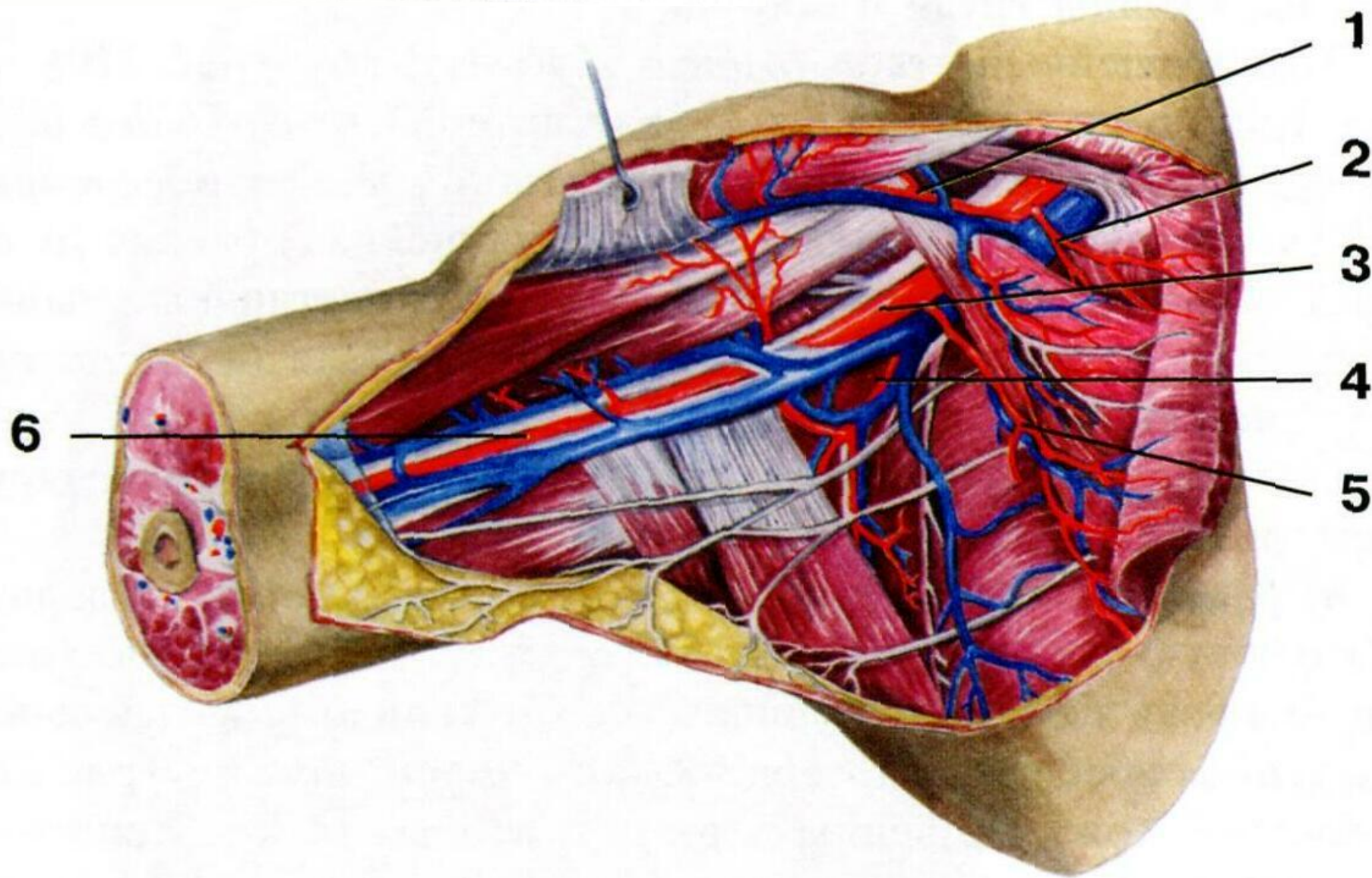


Рис. 218. Артерии подмышечной области:

- | | |
|---------------------------------|----------------------------------|
| 1 — грудноакромиальная артерия; | 4 — подлопаточная артерия; |
| 2 — верхняя грудная артерия; | 5 — латеральная грудная артерия; |
| 3 — подмышечная артерия; | 6 — плечевая артерия |



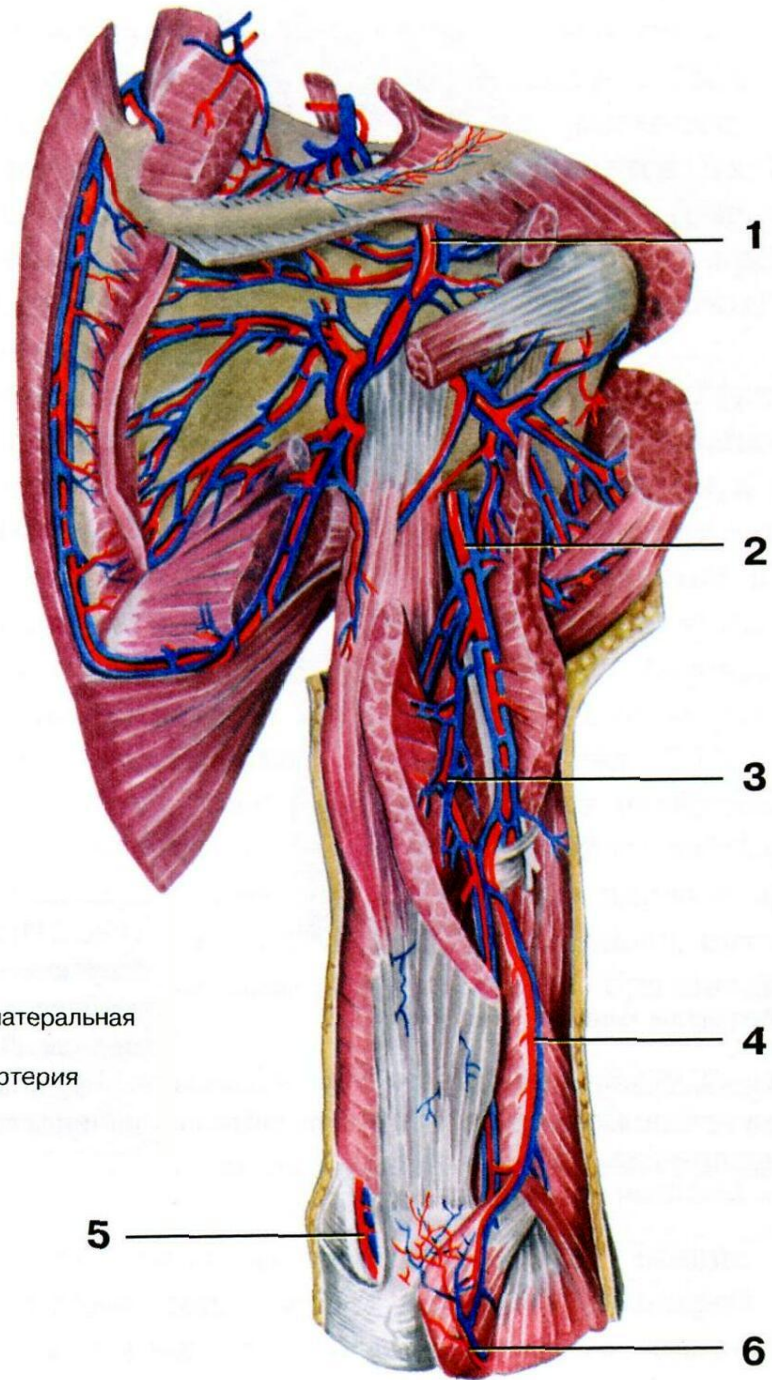


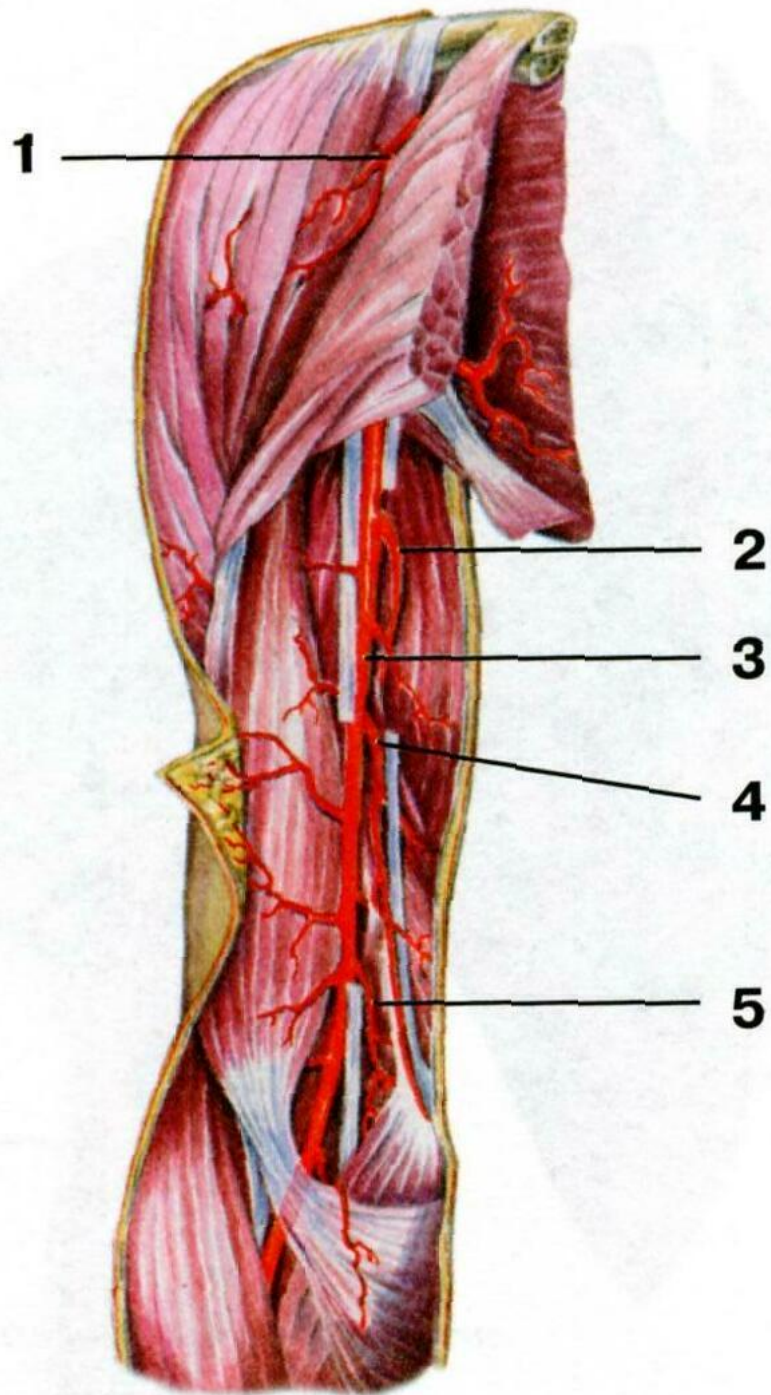
Рис. 219. Артерии плечевого пояса и плеча:

- 1 — надлопаточная артерия;
- 2 — глубокая артерия плеча;
- 3 — средняя коллатеральная артерия;
- 4 — лучевая коллатеральная артерия;

- 5 — верхняя локтевая коллатеральная артерия;
- 6 — возвратная лучевая артерия

Рис. 220. Артерии плеча:

- 1 — грудоакромиальная артерия;
- 2 — глубокая артерия плеча;
- 3 — плечевая артерия;
- 4 — верхняя локтевая коллатеральная артерия;
- 5 — нижняя локтевая коллатеральная артерия



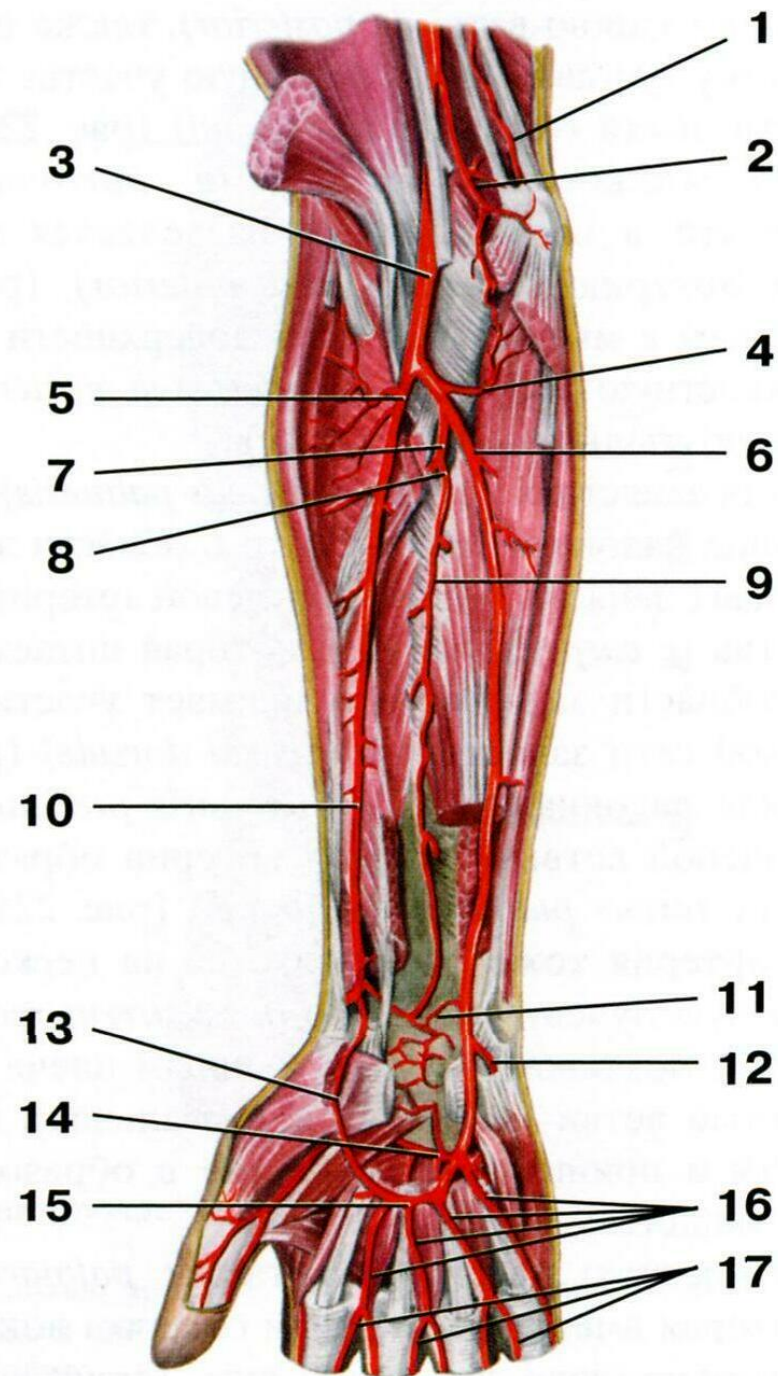


Рис. 221. Артерии предплечья и кисти (ладонная поверхность):

- | | |
|--|---|
| 1 — верхняя локтевая коллатеральная артерия; | 10 — лучевая артерия; |
| 2 — нижняя локтевая коллатеральная артерия; | 11 — ладонная запястная ветвь; |
| 3 — плечевая артерия; | 12 — глубокая ладонная ветвь; |
| 4 — локтевая возвратная артерия; | 13 — поверхностная ладонная ветвь; |
| 5 — лучевая возвратная артерия; | 14 — глубокая ладонная дуга; |
| 6 — локтевая артерия; | 15 — поверхностная ладонная дуга; |
| 7 — общая межкостная артерия; | 16 — общие ладонные пальцевые артерии; |
| 8 — задняя межкостная артерия; | 17 — собственные ладонные пальцевые артерии |
| 9 — передняя межкостная артерия; | |

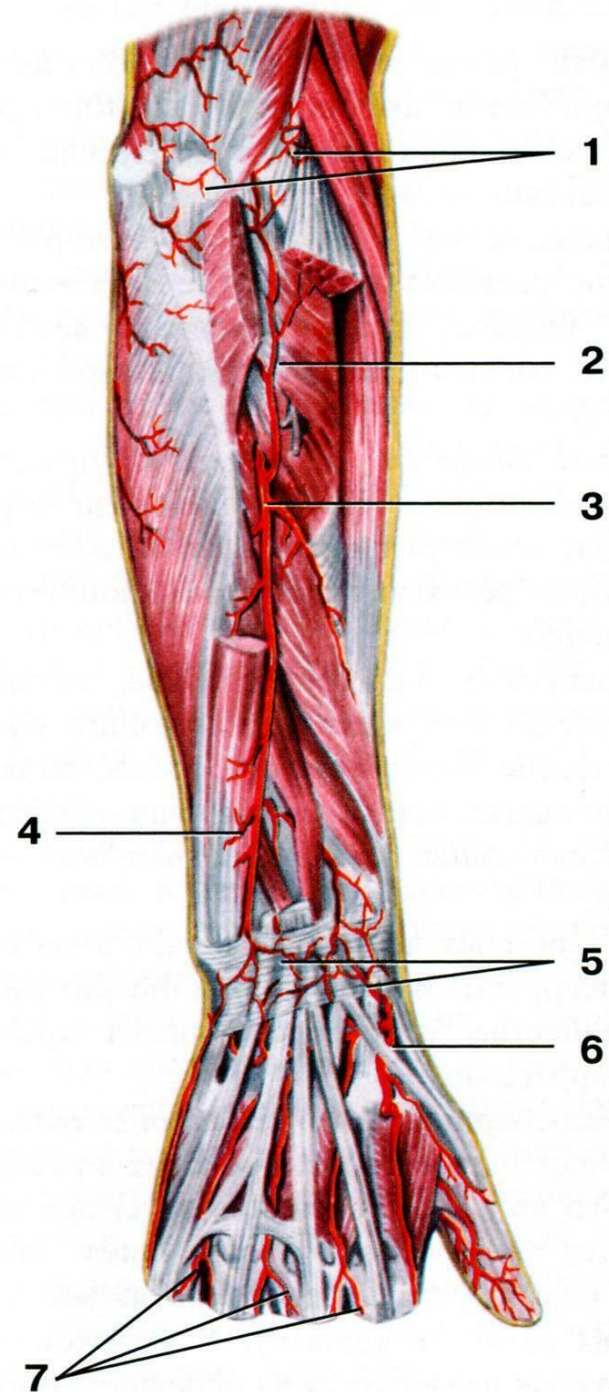


Рис. 222. Артерии предплечья и кисти (тыльная поверхность):

- | | |
|------------------------------------|----------------------------------|
| 1 — суставная сеть локтя; | 5 — дорсальная сеть запястья; |
| 2 — возвратная межкостная артерия; | 6 — лучевая артерия; |
| 3 — задняя межкостная артерия; | 7 — дорсальные пальцевые артерии |
| 4 — передняя межкостная артерия; | |

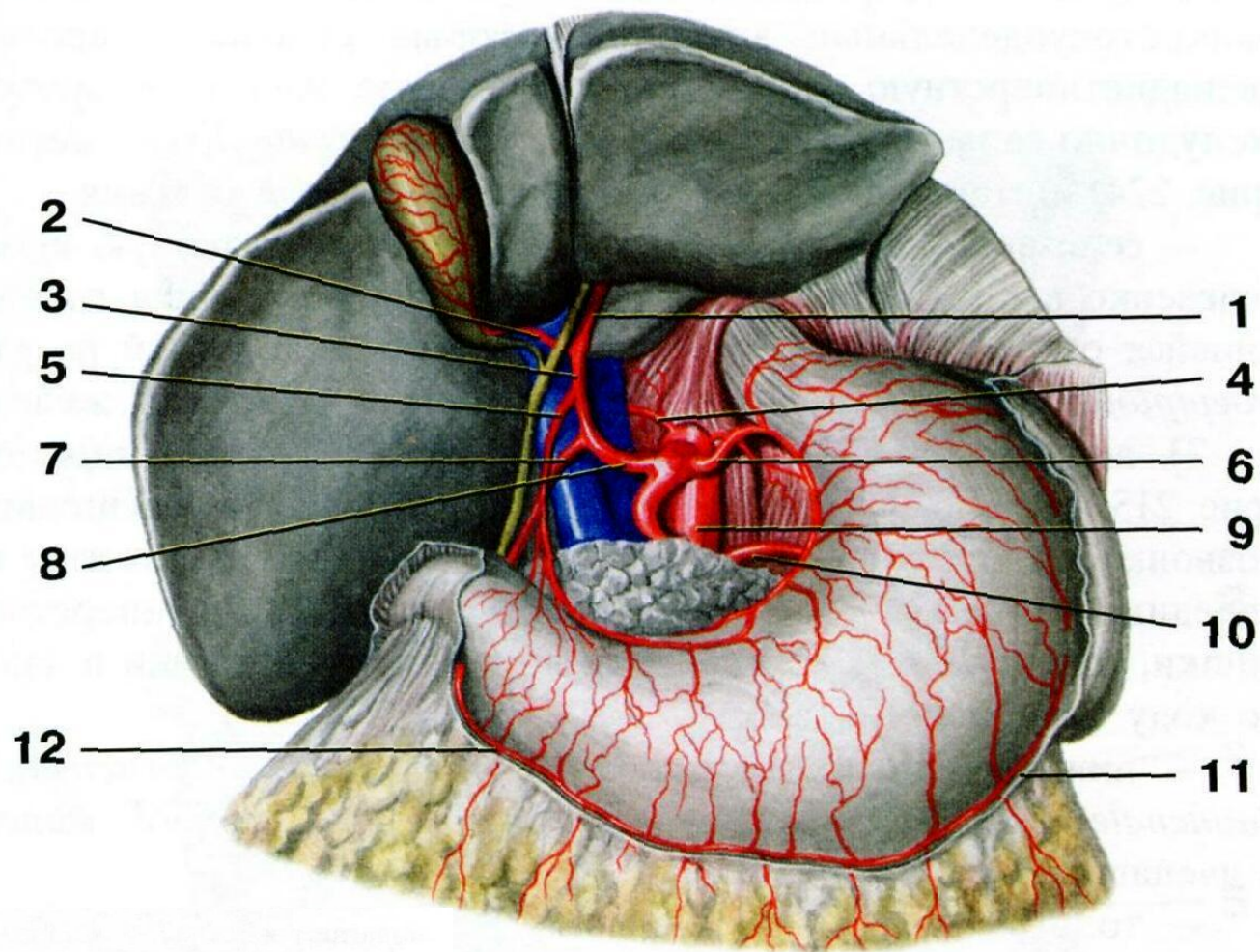


Рис. 224. Артерии брюшной полости:

1 — левая ветвь собственной печеночной артерии;
 2 — правая ветвь собственной печеночной артерии;
 3 — собственная печеночная артерия;
 4 — нижняя диафрагмальная артерия;
 5 — правая желудочная артерия;
 6 — левая желудочная артерия;
 7 — желудочно-двенадцатиперстно-кишечная артерия;

8 — общая печеночная артерия;
 9 — брюшная аорта;
 10 — селезеночная артерия;
 11 — левая желудочно-сальниковая артерия;
 12 — правая желудочно-сальниковая артерия.

Рис. 225. Артерии толстой кишки:

- 1 — средняя ободочно-кишечная артерия;
- 2 — нижняя брыжеечная артерия;
- 3 — брюшная аорта;
- 4 — левая ободочно-кишечная артерия;
- 5 — сигмовидно-кишечная артерия;
- 6 — общая подвздошная артерия;
- 7 — верхняя прямокишечная артерия

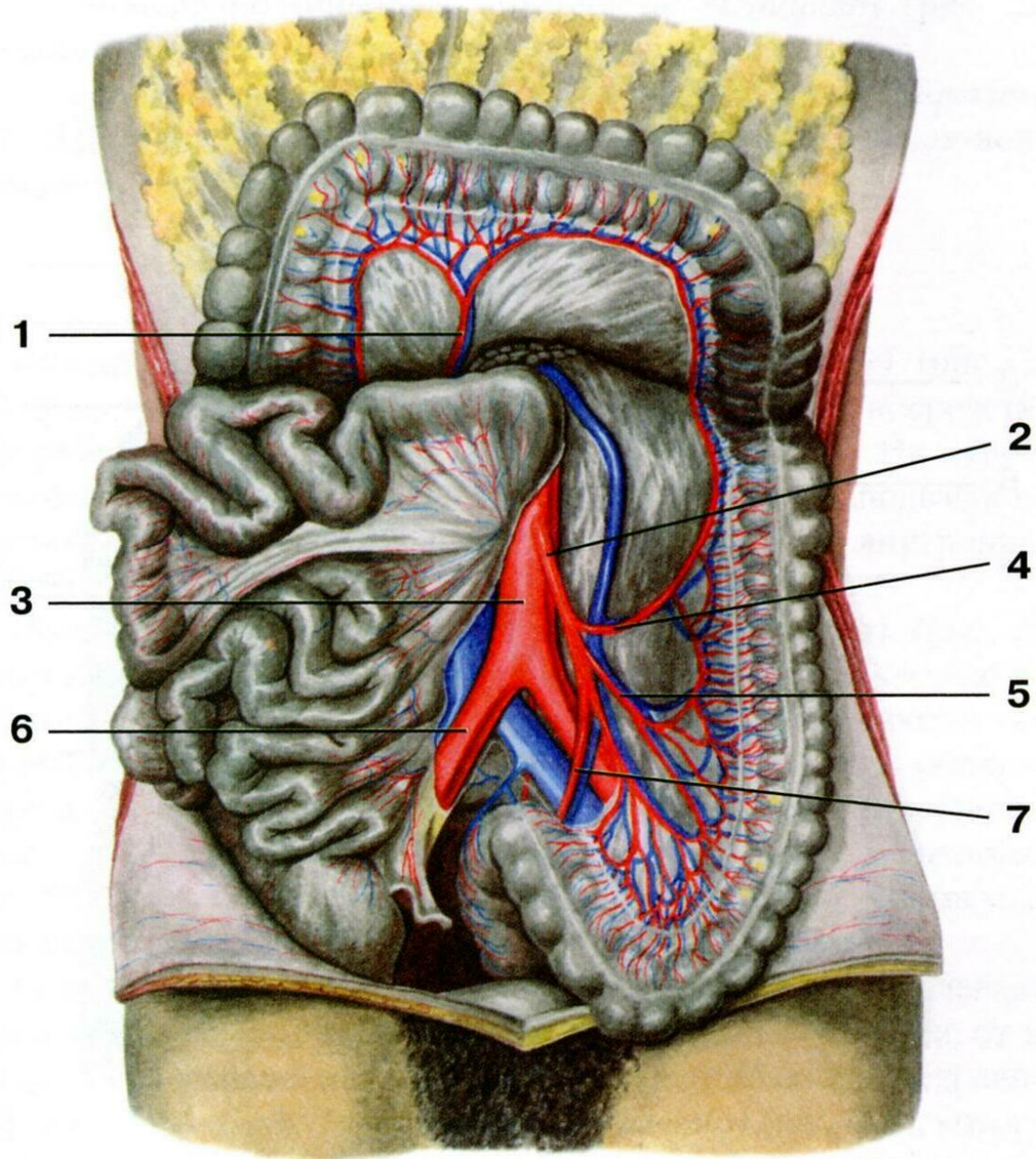
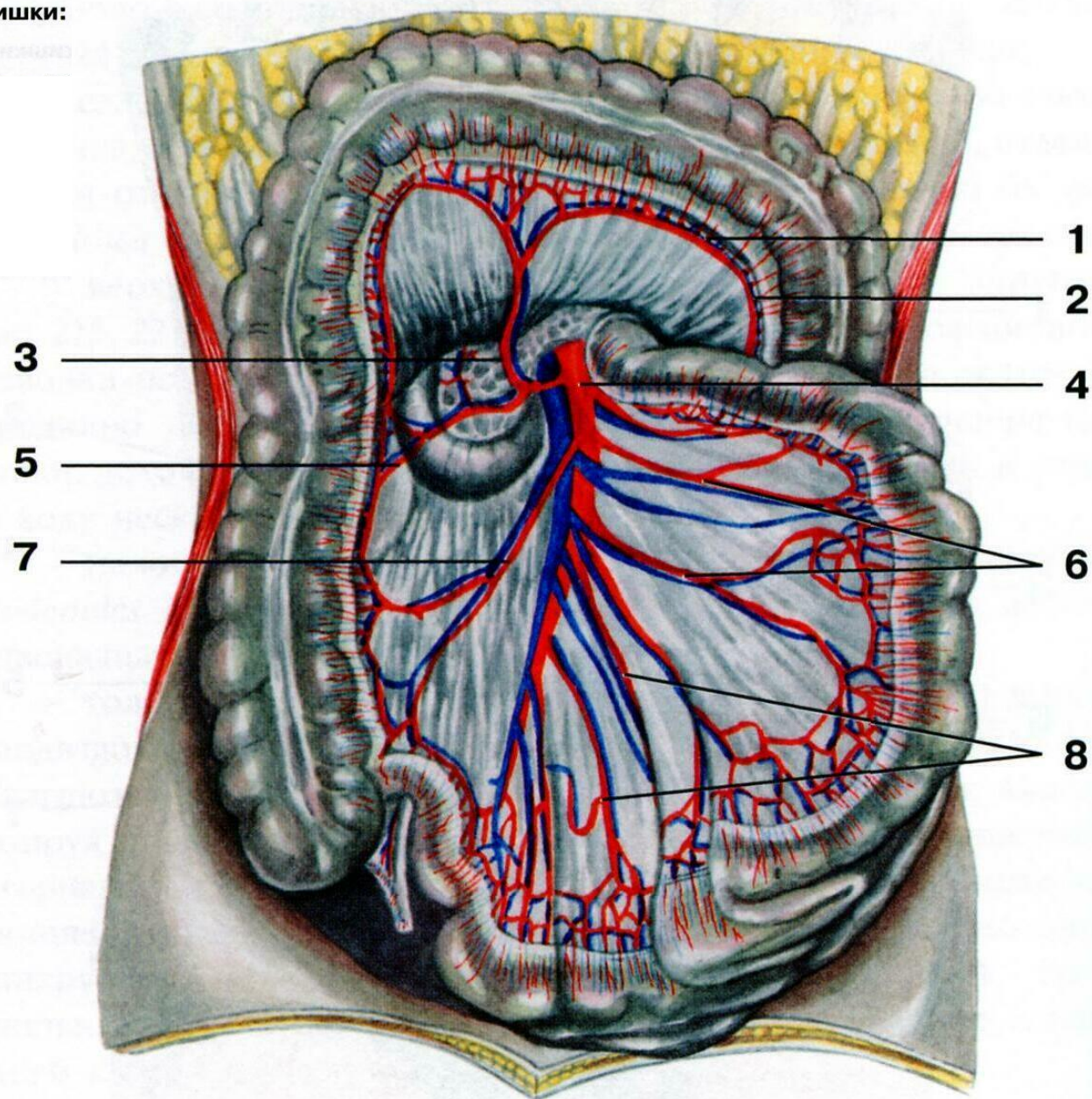


Рис. 226. Артерии толстой и тонкой кишки:

- 1 — анастомоз между левой и средней ободочно-кишечными артериями;
- 2 — левая ободочно-кишечная артерия;
- 3 — средняя ободочно-кишечная артерия;
- 4 — верхняя брыжеечная артерия;
- 5 — правая ободочно-кишечная артерия;
- 6 — толстокишечные артерии;
- 7 — подвздошно-ободочно-кишечная артерия;
- 8 — подвздошно-кишечная артерия



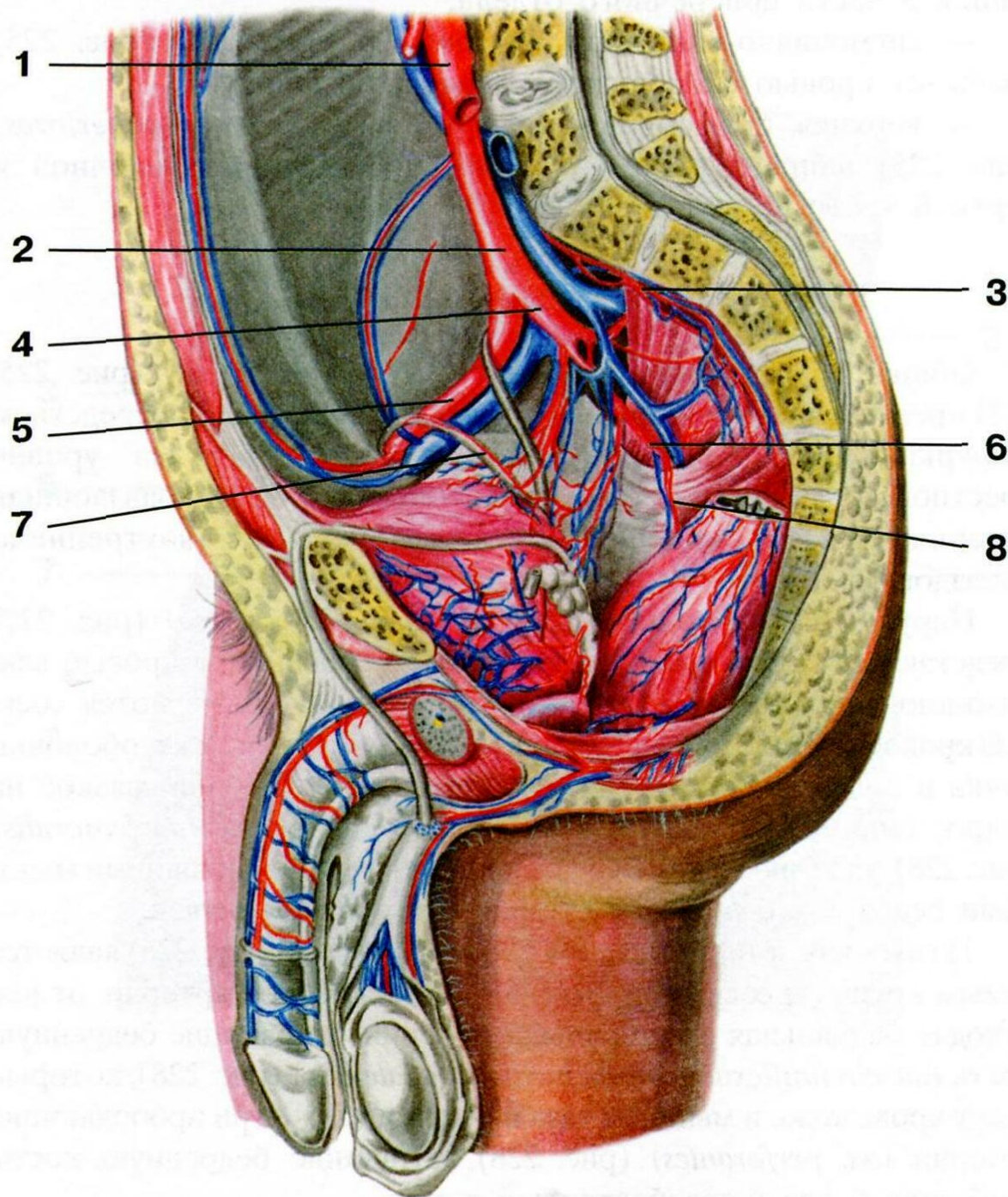


Рис. 227. Артерии полости таза:

1 — брюшная аорта;
2 — общая подвздошная артерия;
3 — срединная крестцовая артерия;
4 — внутренняя подвздошная артерия;

5 — наружная подвздошная артерия;
6 — внутренняя половая артерия;
7 — артерия семявыносящего
потока;
8 — нижняя прямокишечная артерия

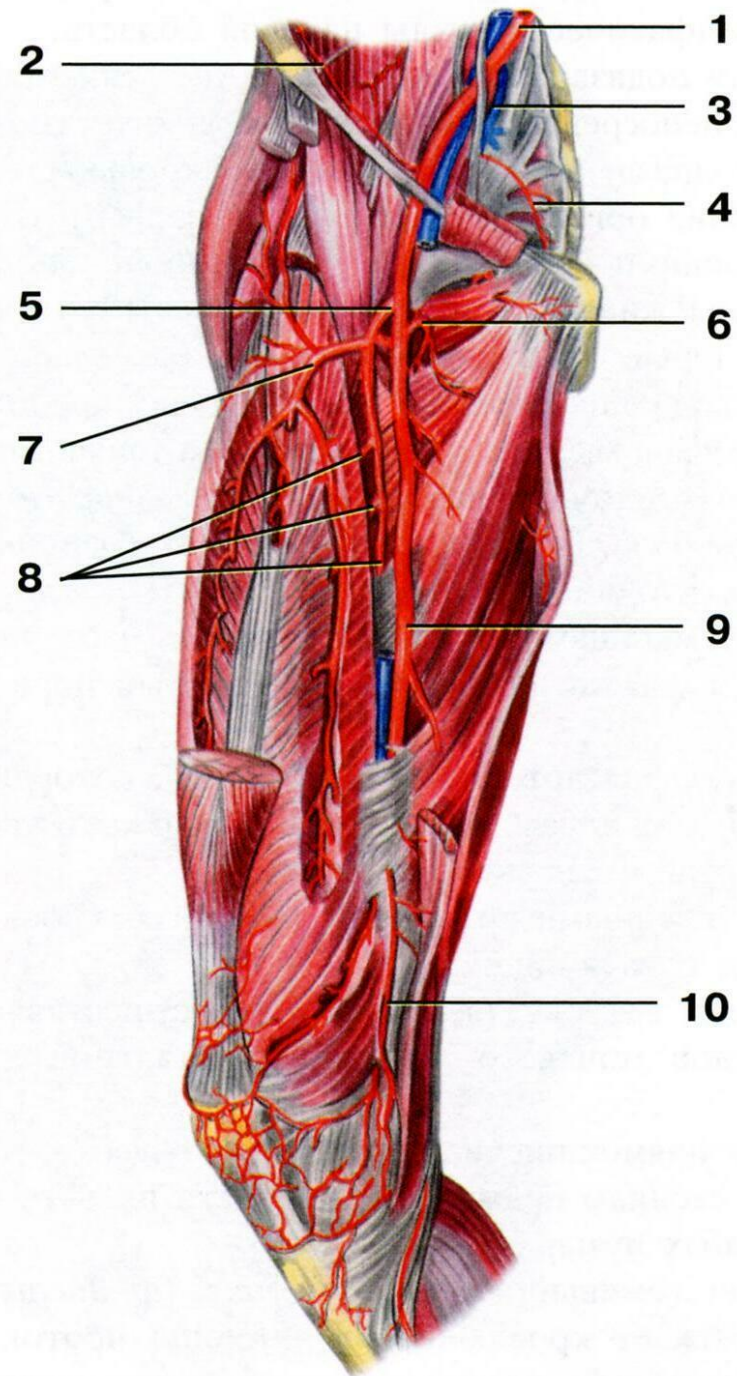


Рис. 228. Бедренная артерия:

1 — общая подвздошная артерия;
 2 — глубокая артерия, огибающая
 бедренную кость;
 3 — внутренняя подвздошная
 артерия;
 4 — латеральная крестцовая
 артерия;
 5 — глубокая артерия бедра;

6 — медиальная артерия,
 огибающая бедренную кость;
 7 — латеральная артерия,
 огибающая бедренную кость;
 8 — прободающие артерии;
 9 — бедренная артерия;
 10 — нисходящая коленная артерия

Рис. 229. Артерия голени:

1 — подколенная артерия;
2 — боковая верхняя артерия колена;
3 — медиальная верхняя артерия колена;
4 — икроножные артерии;
5 — боковая нижняя артерия колена;
6 — медиальная нижняя артерия колена;

7 — передняя большеберцовая артерия;

8 — задняя большеберцовая артерия;

9 — малоберцовая артерия;

10 — медиальные лодыжковые ветви;

11 — боковые лодыжковые ветви;

12 — ляточная сеть

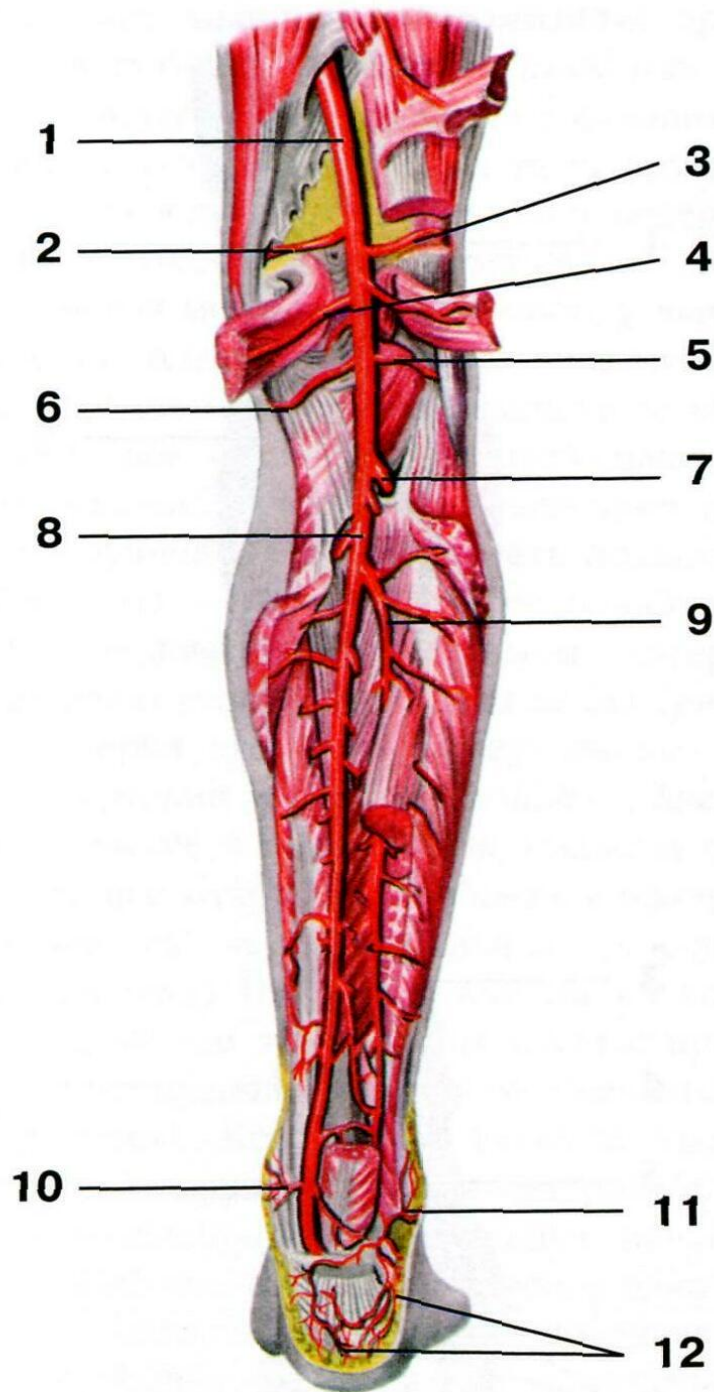


Рис. 230. Передняя большеберцовая артерия:

1 — возвратная передняя большеберцовая артерия;
2 — передняя большеберцовая артерия;
3 — прободающая ветвь малоберцовой артерии;

4 — боковая сосудистая сеть лодыжки;
5 — латеральная предплюневая артерия;
6 — тыльная артерия стопы;
7 — тыльные плюсневые артерии

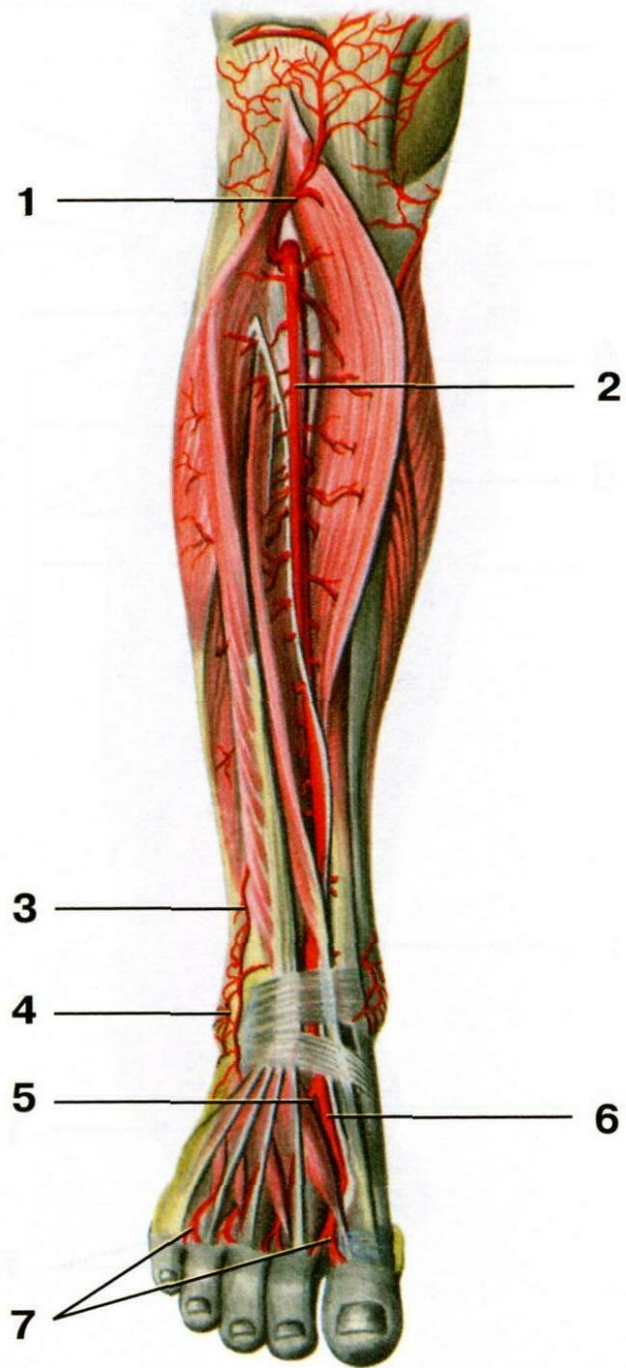
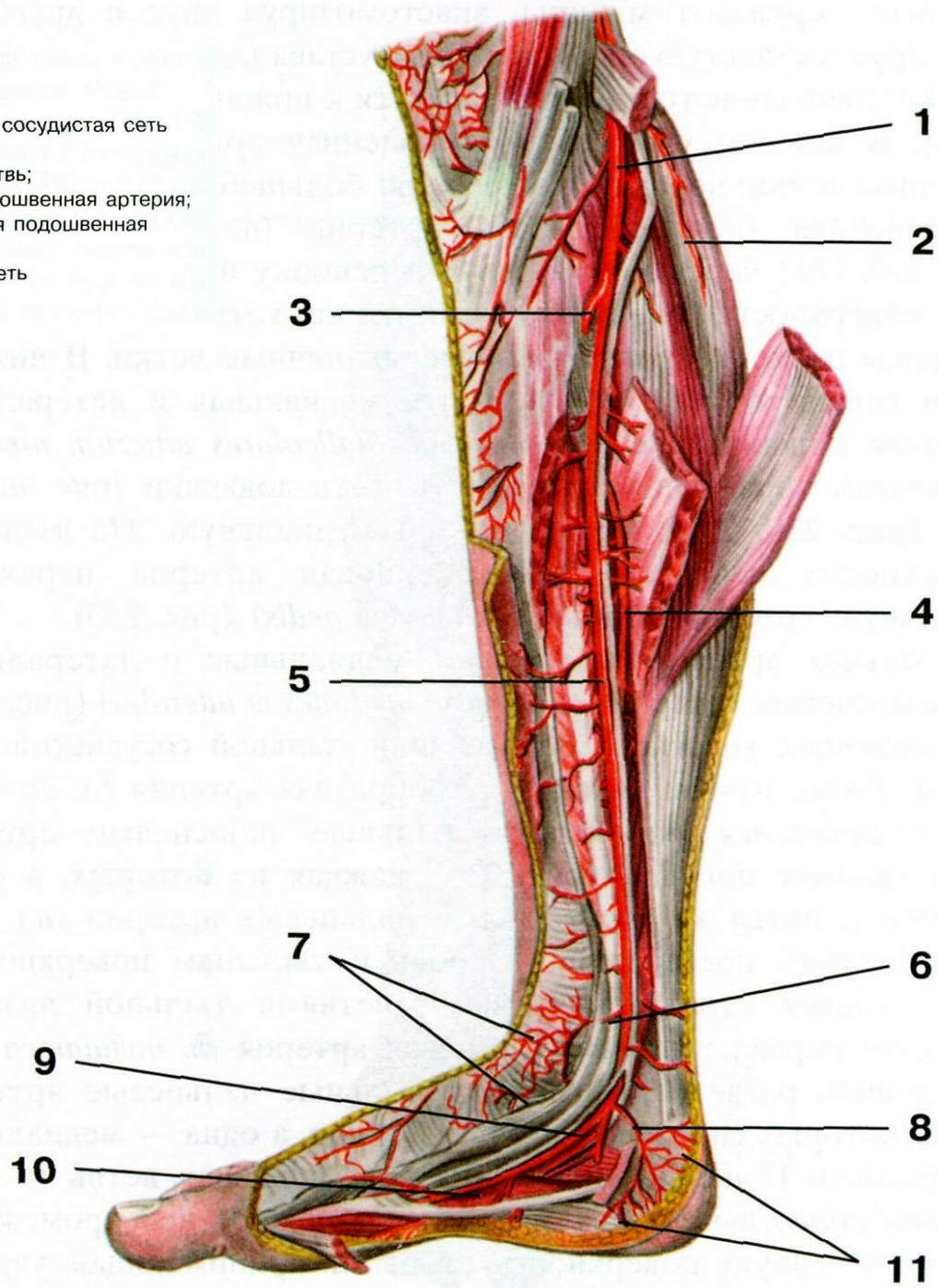


Рис. 231. Задняя большеберцовая артерия:

- | | |
|----------------------------------|----------------------------------|
| 1 — подколенная артерия; | 7 — медиальная сосудистая сеть |
| 2 — икроножная мышца; | лодыжки; |
| 3 — передняя большеберцовая | 8 — пяточная ветвь; |
| артерия; | 9 — боковая подошвенная артерия; |
| 4 — малоберцовая артерия; | 10 — медиальная подошвенная |
| 5 — задняя большеберцовая | артерия; |
| артерия; | 11 — пяточная сеть |
| 6 — медиальная лодыжковая ветвь; | |



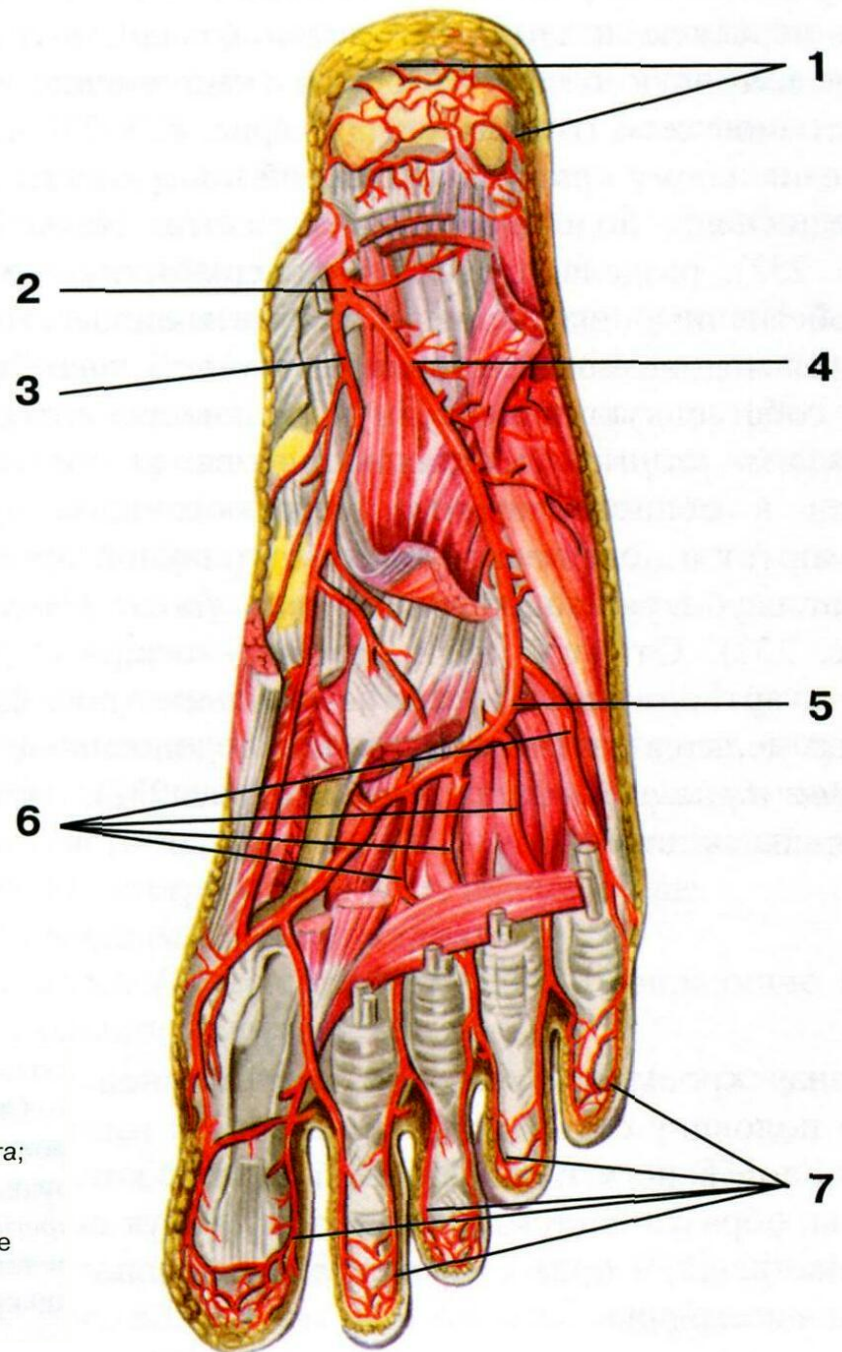


Рис. 232. Артерии стопы (подошвенная поверхность):

1 — пяточная сеть;
 2 — задняя большеберцовая артерия;
 3 — медиальная подошвенная артерия;
 4 — боковая подошвенная артерия;

5 — глубокая подошвенная дуга;
 6 — подошвенные плюсовые артерии;
 7 — собственные подошвенные пальцевые артерии