

# ЭКСПЕДИЦИИ

## ЦЕНТРАЛЬНАЯ И ЮЖНАЯ АТЛАНТИКА

Дмитрий БОРИСОВ

С.Н.С., К.Г.-М.Н.



Лаборатория палеоокеанологии  
Институт океанологии им. П.П. Ширшова РАН

[borisov.ocean@gmail.com](mailto:borisov.ocean@gmail.com)

 [@coreblogger](#)  [@paleolab.sioras](#)



## КРАТКО ЭКСПЕДИЦИЯХ

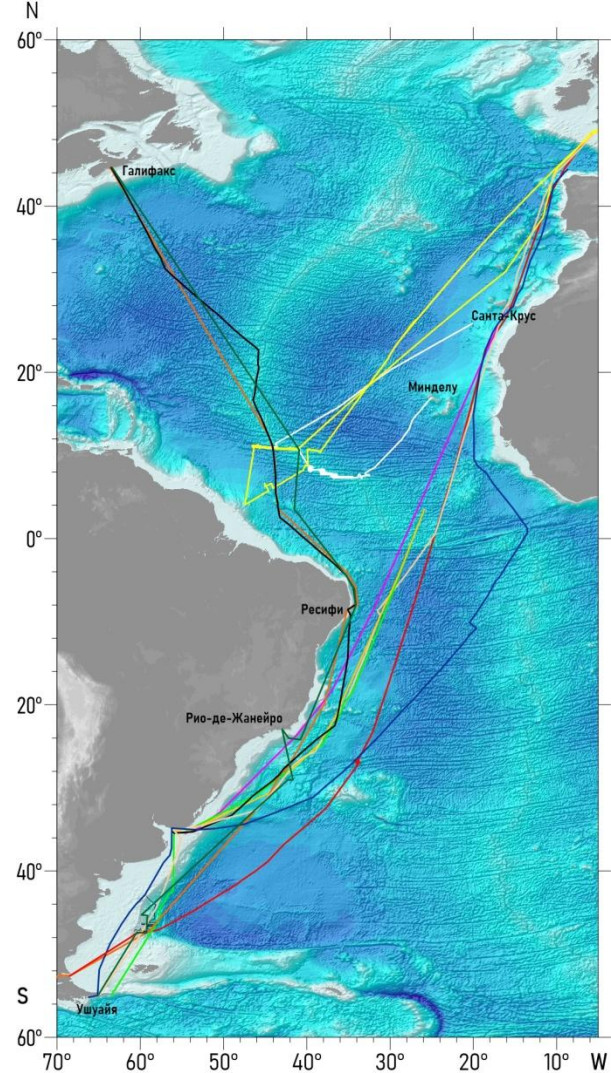
Как часто: 1 раз в год (почти каждый год)

Продолжительность: 40-60 суток

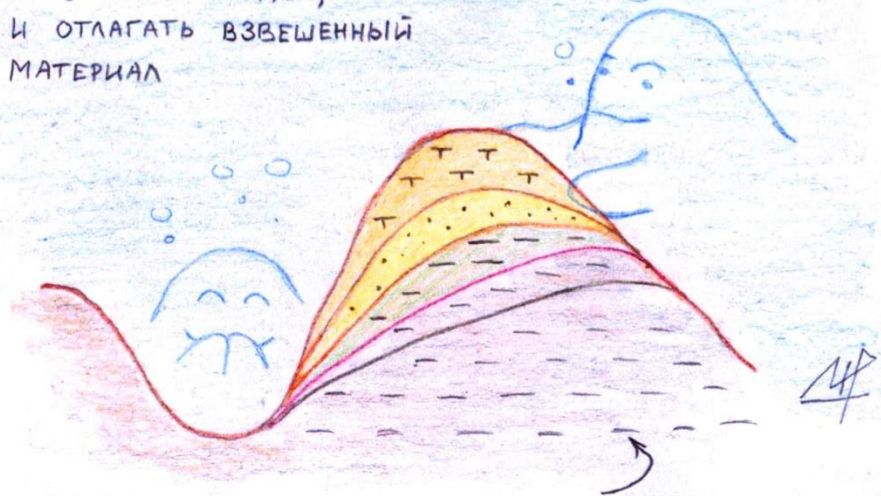
Судно: НИС «Академик Иоффе»

### Виды работ в экспедиции:

- отбор колонок донных осадков и дночерпателей
- сейсмоакустическое профилирование
- -----
- Макроописание колонок
- Изучение вещественного состава осадка в смер-слайдах
- Измерения физ.свойств и цветовых характеристик
- Пилотное изучение комплексов фораминифер
- Упаковка, промывка маркировка образцов, ведение документации

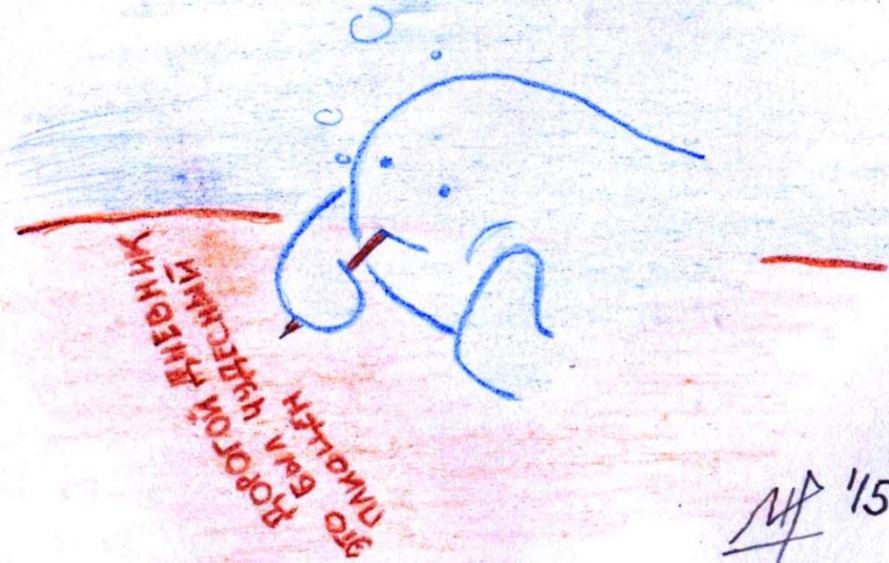


ПРИДОННЫЕ ТЕЧЕНИЯ СПОСОБНЫ ЭРОДИРОВАТЬ ДНО,  
ВЗМУЧИВАТЬ ОСАДОК, ПЕРЕНОСИТЬ  
И ОТЛАГАТЬ ВЗВЕШЕННЫЙ  
МАТЕРИАЛ



ОСАДОЧНЫЕ ТЕЛА, СЛОЖЕННЫЕ КОНТУРИТАМИ,  
НАЗЫВАЮТСЯ КОНТУРИТОВЫМИ ДРИФТАМИ

В КОНТУРИТОВЫХ ТОЛЩАХ ПРИДОННЫЕ  
ТЕЧЕНИЯ ЗАПИСЫВАЮТ ИСТОРИЮ ОКЕАНА  
И КЛИМАТА





## КОГО МЫ ИЩЕМ

### Палубные работники

(при наличии допуска и прохождения обучения)

- снаряжение и обслуживание дночерпателя и гравитационной трубки
- работа на лебедке
- работа на оттяжках
- переноска ящиков, образцов, оборудования
- упаковка и организация хранения образцов

### Требования:

Загран.паспорт, УЛМ, МК, Подготовка по безопасности и охране, Международный мед. сертификат

### Лабораторные работники

(требуется предварительное обучение в ИО РАН)

- Разрезание и зачистка колонок
- Промывка образцов через сито
- Взвешивание и маркировка образцов
- Выполнение спектрофотометрических измерений
- Несение вахт на профилографе

### Секретарь экспедиции:

- Материальная и финансовая ответственность
- Подготовка и сдача финансового отчета экспедиции
- Закупка билетов, доп.мест багажа и материалов для экспедиции
- Работа с командировочными удостоверениями и документами участников экспедиции

borisov.ocean@gmail.com

@coreblogger @paleolab.sioras

