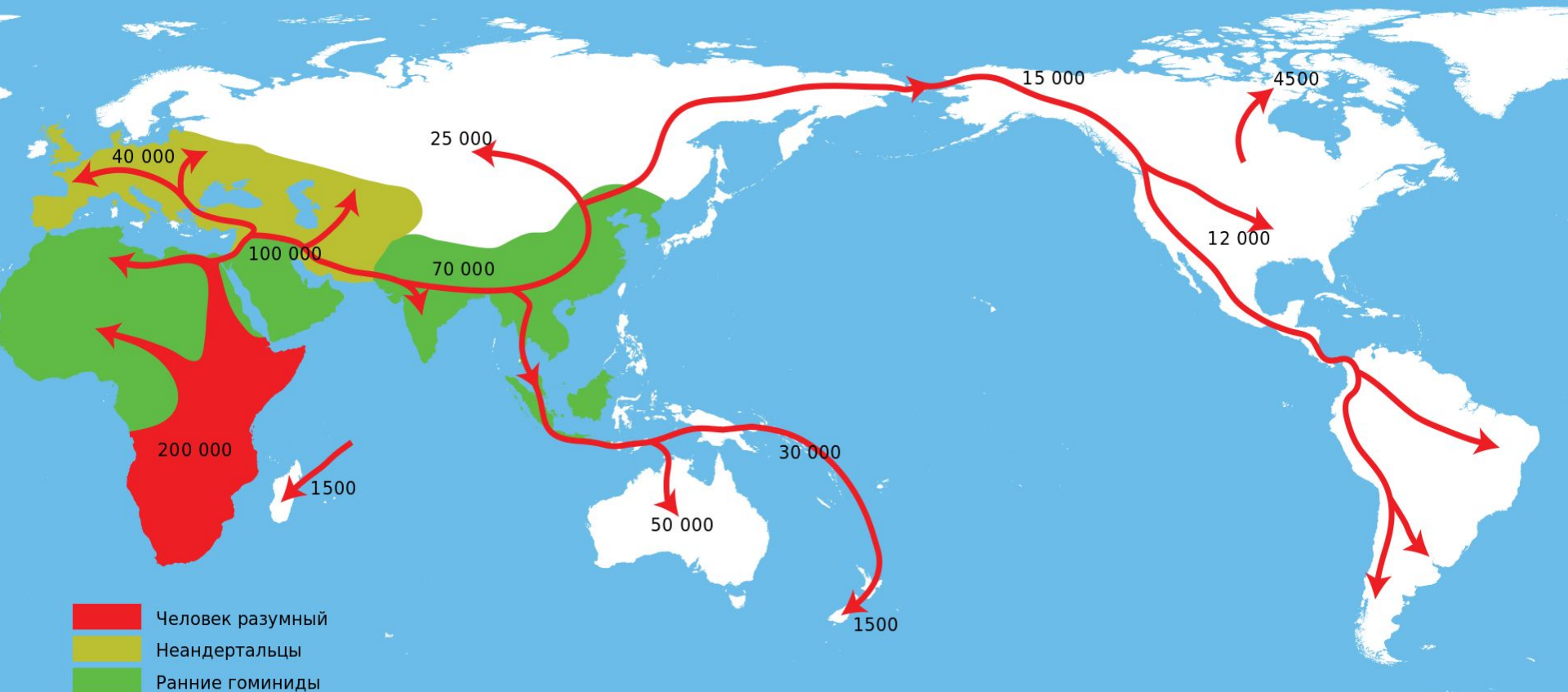


# Карта расселения человека





**Расы** – исторически сложившиеся группы людей, имеющих сходные, передаваемые по наследству внешние (телесные) признаки.



# Европеоидная раса

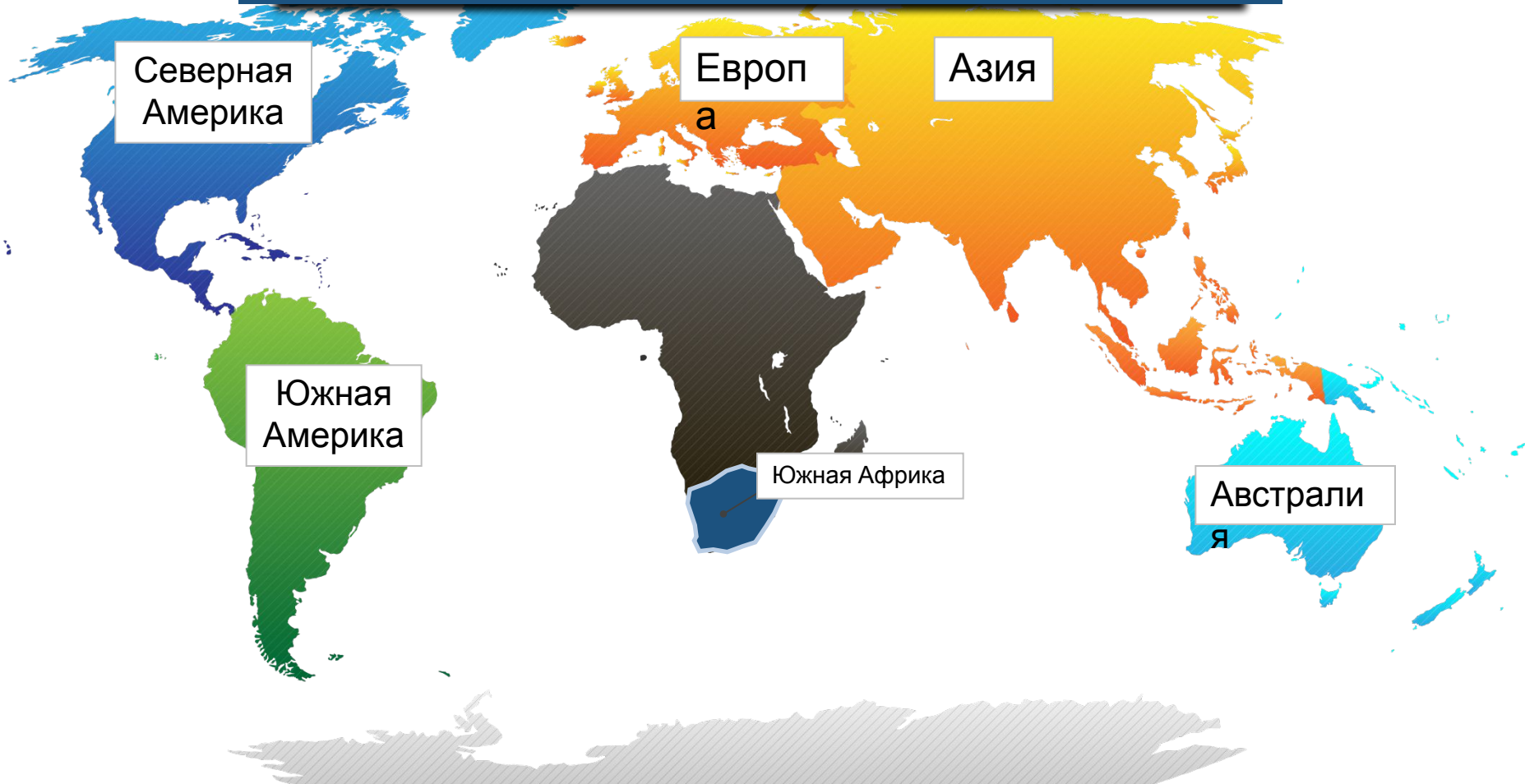
```
graph TD; A[Европеоидная раса] --- B[Северная]; A --- C[Промежуточная]; A --- D[Южная]
```

Северная

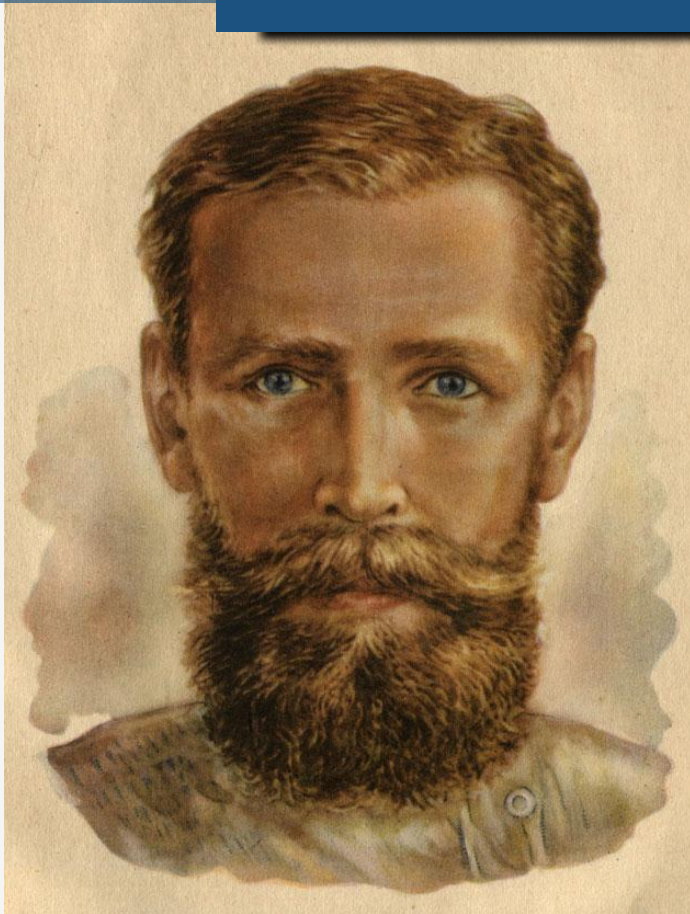
Промежуточная

Южная

# Карта проживания европеоидов

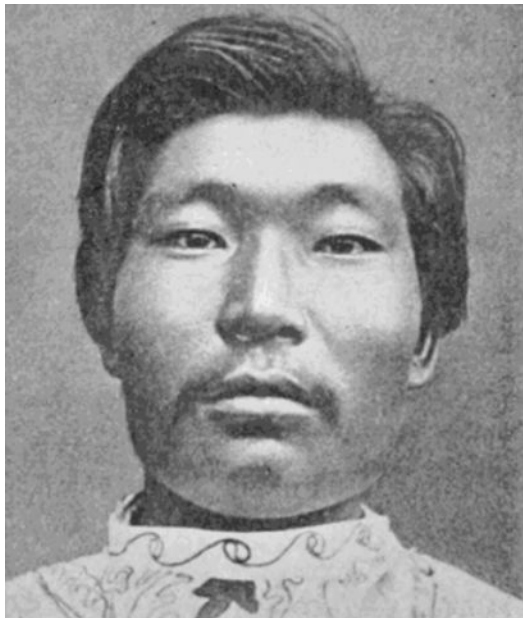


# Европеиды

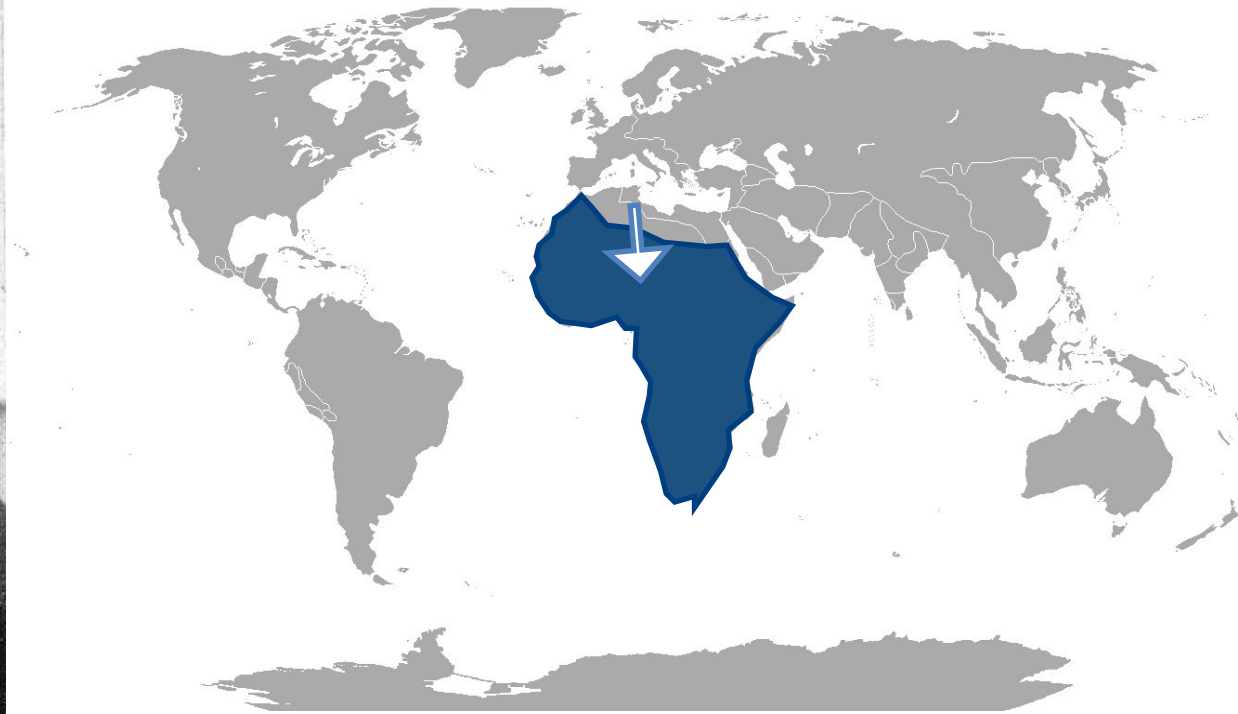
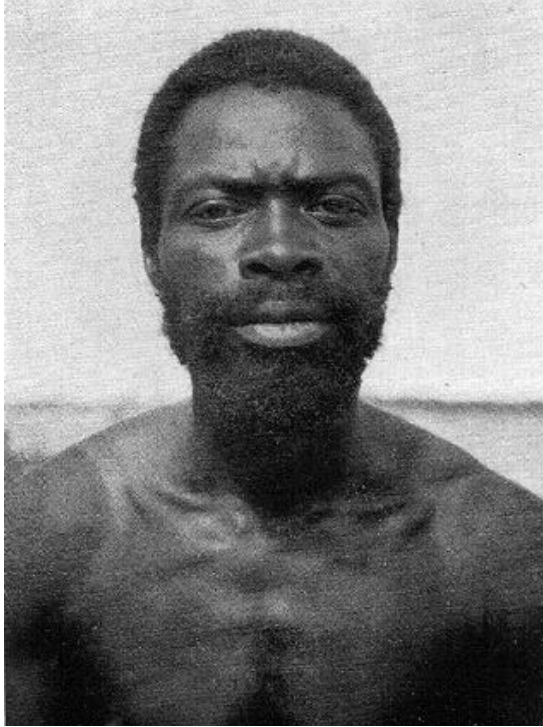


**В Евразии** европеиды появились до эпохи Великих географических открытий, особенно в регионах Европа и Передняя Азия, частично в Средней Азии.

# Монголоиды



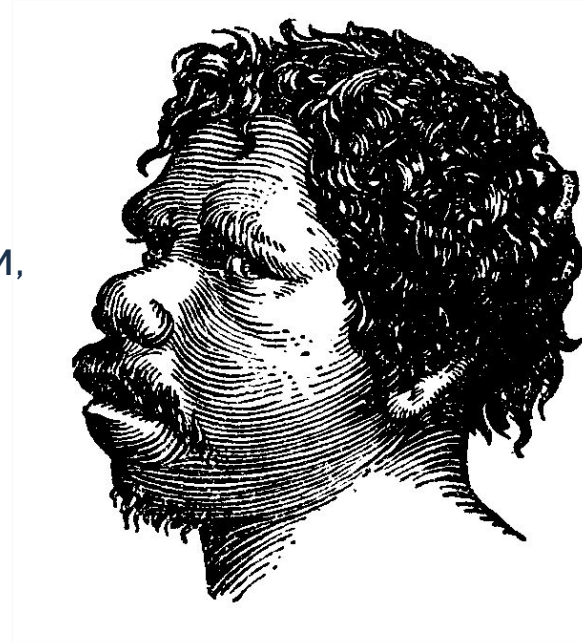
# Негроиды





# Австралоиды

**Австралоиды** — общее название древнего темнокожего населения Индии, Юго-Восточной Азии, Австралии и Океании. Австралоидная раса составляет 0,3% от всего населения Земли.



# Переходные расы







**Метисация** — процесс формирования смешанных рас.





Метисы



Самбо



Мулаты

# Направление основных переселений рас



- Европеоид
- Негроид
- Монголоид
- Австралоиды



**Жозеф де  
Гобино**

**1816 – 1882 гг.**

Основатель «научного расизма»

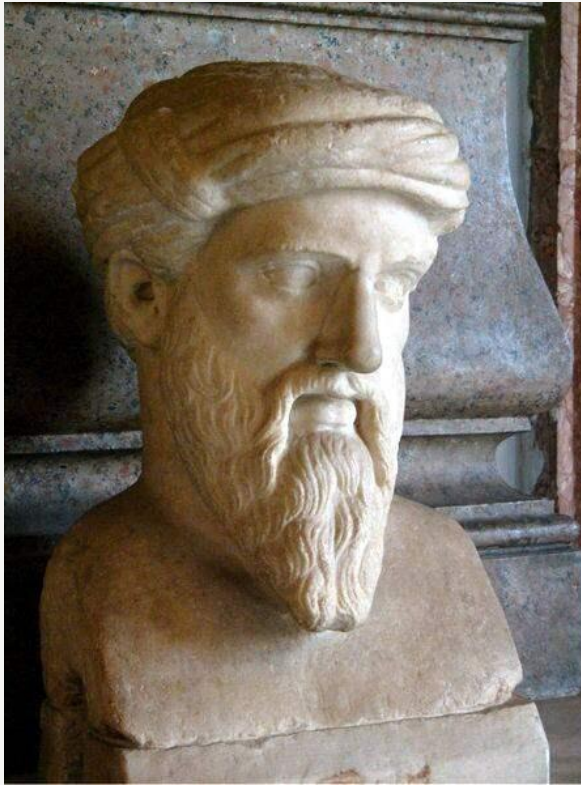
Изложил тезис о влиянии расовых составов на особенности культур их обществ, экономическое развитие, социальных строев и в целом на цивилизационную успешность.











**Пифагор**

**570–490 гг. до н.**

Рассматривал человеческую жизнь в аспекте времён года и предлагал различать в ней четыре сезона: весна (детство), лето (молодость), осень (зрелость), зима (старость).



Возрастной состав населения зависит от типа его воспроизводства, который определяется количеством детей, стариков, продолжительностью жизни и др.

Разным типам воспроизводства соответствуют разные возрастные структуры населения, соотношения между возрастными группами.









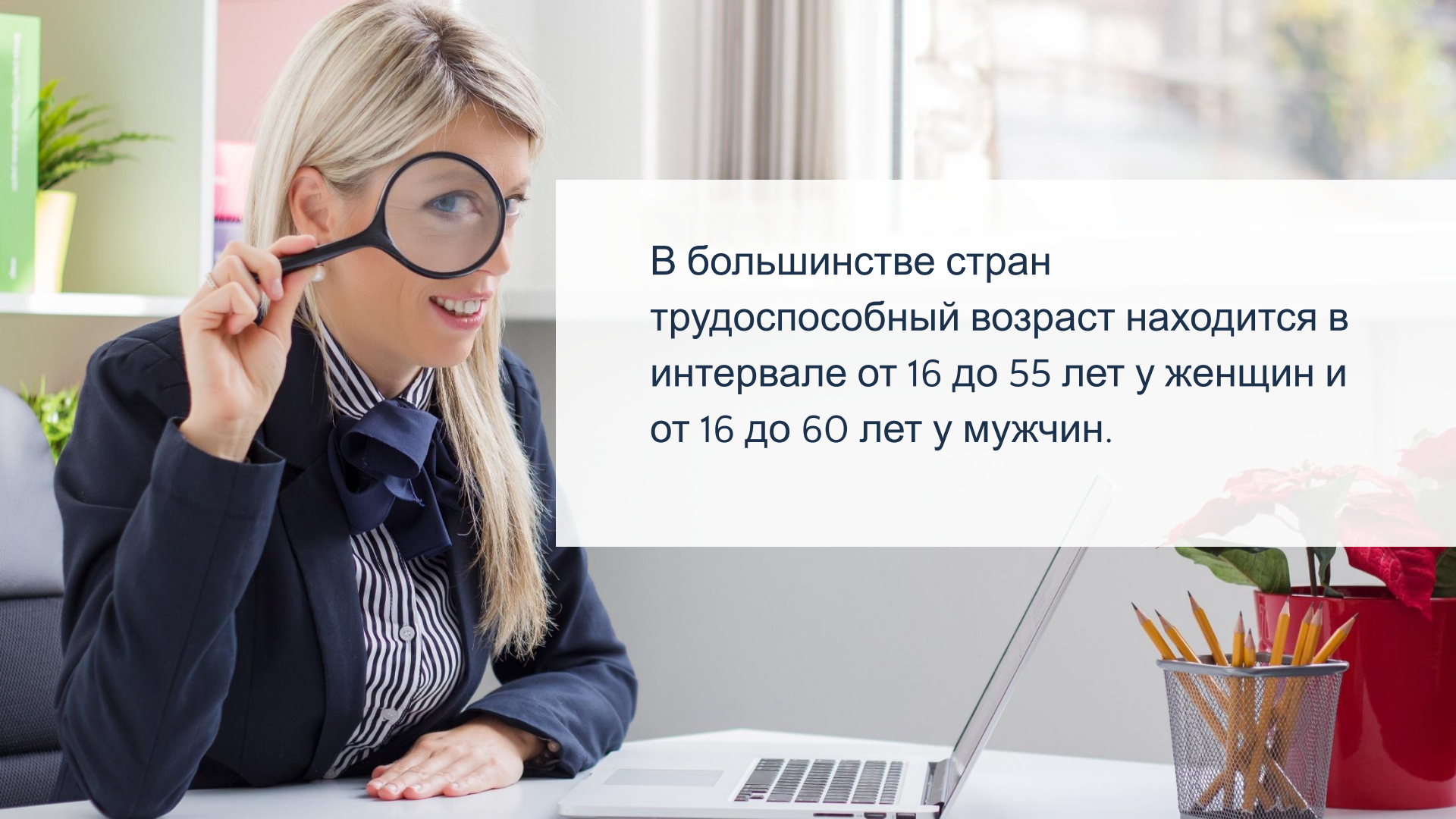




**Трудовые ресурсы** — это население, способное трудиться (жители страны, региона и т.п. в трудоспособном возрасте и не являющиеся инвалидами).

В Японии трудоспособным  
возрастом для женщин  
считается возраст от 16 до 60  
лет, для мужчин — от 16 до 65  
лет.



A woman with blonde hair, wearing a dark blue blazer over a black and white striped shirt with a large blue bow, is sitting at a desk. She is holding a large magnifying glass over her eye, looking intently at a laptop screen. The background is a bright, modern office with a window and some plants. In the foreground, there is a silver mesh pencil holder with several yellow pencils and a red vase with pink flowers.

В большинстве стран  
трудоспособный возраст находится в  
интервале от 16 до 55 лет у женщин и  
от 16 до 60 лет у мужчин.



$$\text{ЭАН} = \text{З} + \text{Б}$$

ЭАН – экономически активное население

З – занятые

Б – безработные



Мужчин на 20–30 млн больше, чем женщин. Можно сказать, что на 1000 женщин Земли приходится 1010 мужчин.

В среднем на 100 девочек  
рождается 104–107 мальчиков.





# Факторы, влияющие на соотношение мужчин и женщин

Регион мира

Продолжительность жизни

Уровень жизни

Исторические и культурные  
особенности

Для большинства развитых стран свойственно преобладание **женщин**.



Для большинства  
развивающихся стран  
характерно  
преобладание  
**мужчин.**





В странах Африки и Латинской Америки характерно примерно равное соотношение между численностью мужчин и женщин.

