



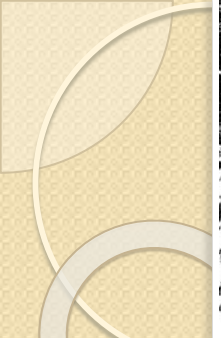
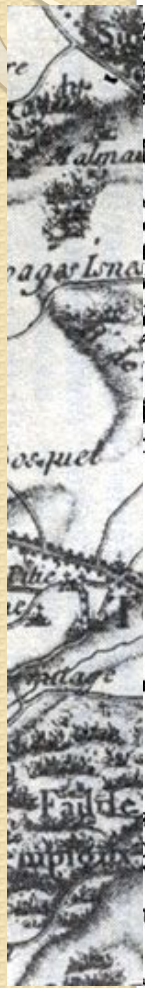
Военные карты

Военная топография

- дисциплина военного дела, изучающая методы и средства оценки местности, ориентирования на местности и осуществления полевых измерений для обеспечения боевой деятельности войск (сил), определяющая правила по ведению рабочих карт командиров и разработки графических боевых документов
- Отличия топографии, применяемой в гражданской сфере, от топографии военной заключаются в разном подходе к принципам картографии (прямоугольные координаты, особые условные обозначения и функционал).

Европа

- Конец XVII - начало XVIII века — развитие картографии (Франция) + активная внешняя политика □ необходимость военной топографии.
- До XVIII века — узкое использование (трудности картографирования)
- Крупномасштабные карты (планы) снимались только для укрепленных районов и лагерей, т. е. для ограниченных участков местности.
- Коренной перелом во взглядах на военное использование карты был вызван новой системой тактики.



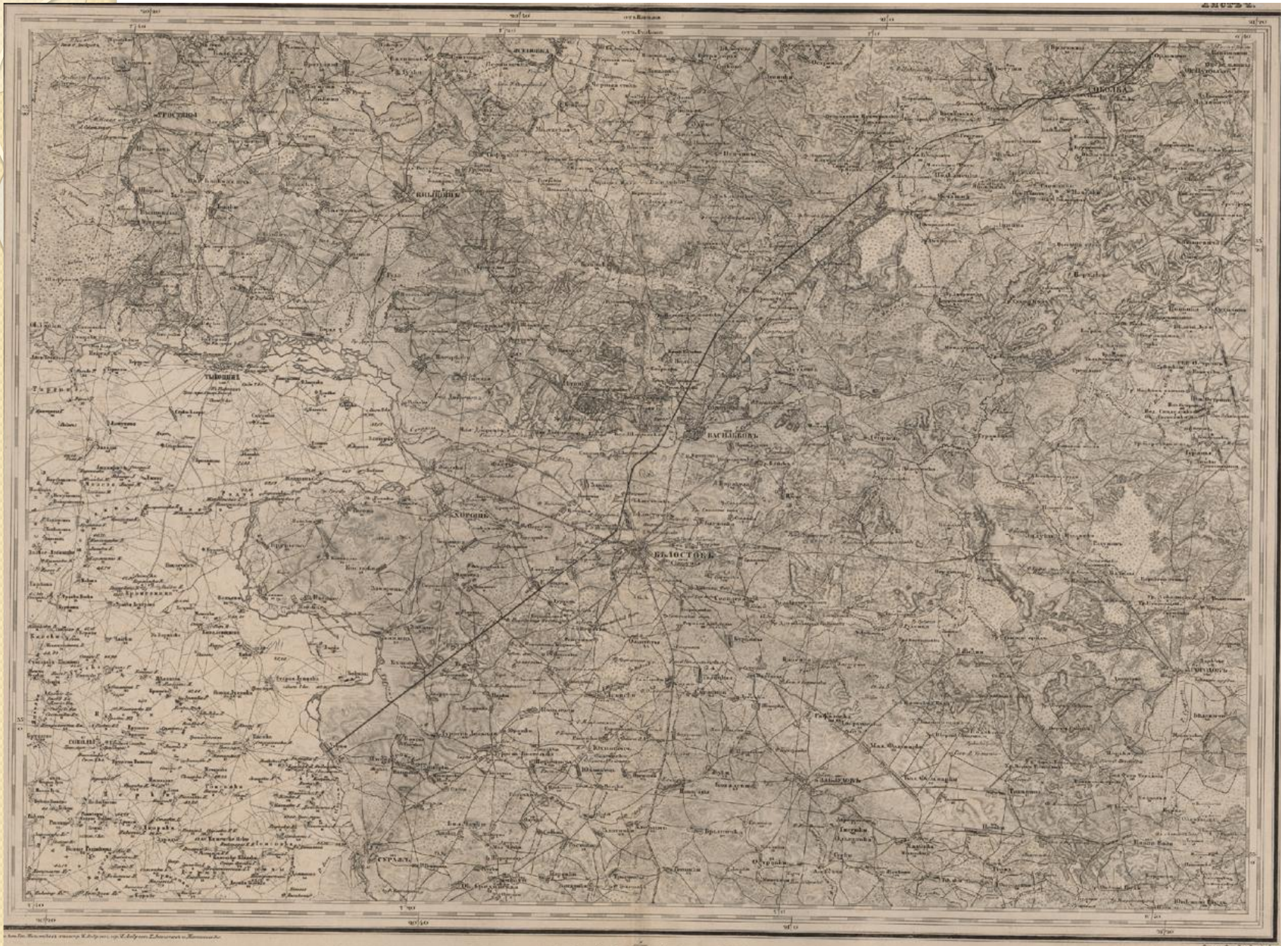
- В начале XIX в. европейские страны спешно обучают свои армии по новому образцу и организуют специальные военно-топографические службы.
- Новая задача — в отношении передачи рельефа. Крупномасштабные карты без изображения рельефа потеряли для армии всякую цену.
- В результате энергичной деятельности военно-топографических служб ряд европейских стран во второй половине XIX в. завершил топографические съемки и опубликовал топографические карты своих территорий.

Россия

- Бурное развитие топографии началось при Петре I. В 1711 г. в составе российской армии появилась квартирмейстерская часть, на которую возлагались, в том числе, и задачи по обеспечению российской армии картографическими материалами.
- Екатерина II и Павел I — создание специальных органов (Депо карт)
- 8 февраля 1812 года Депо карт было переименовано в Военно-топографическое депо



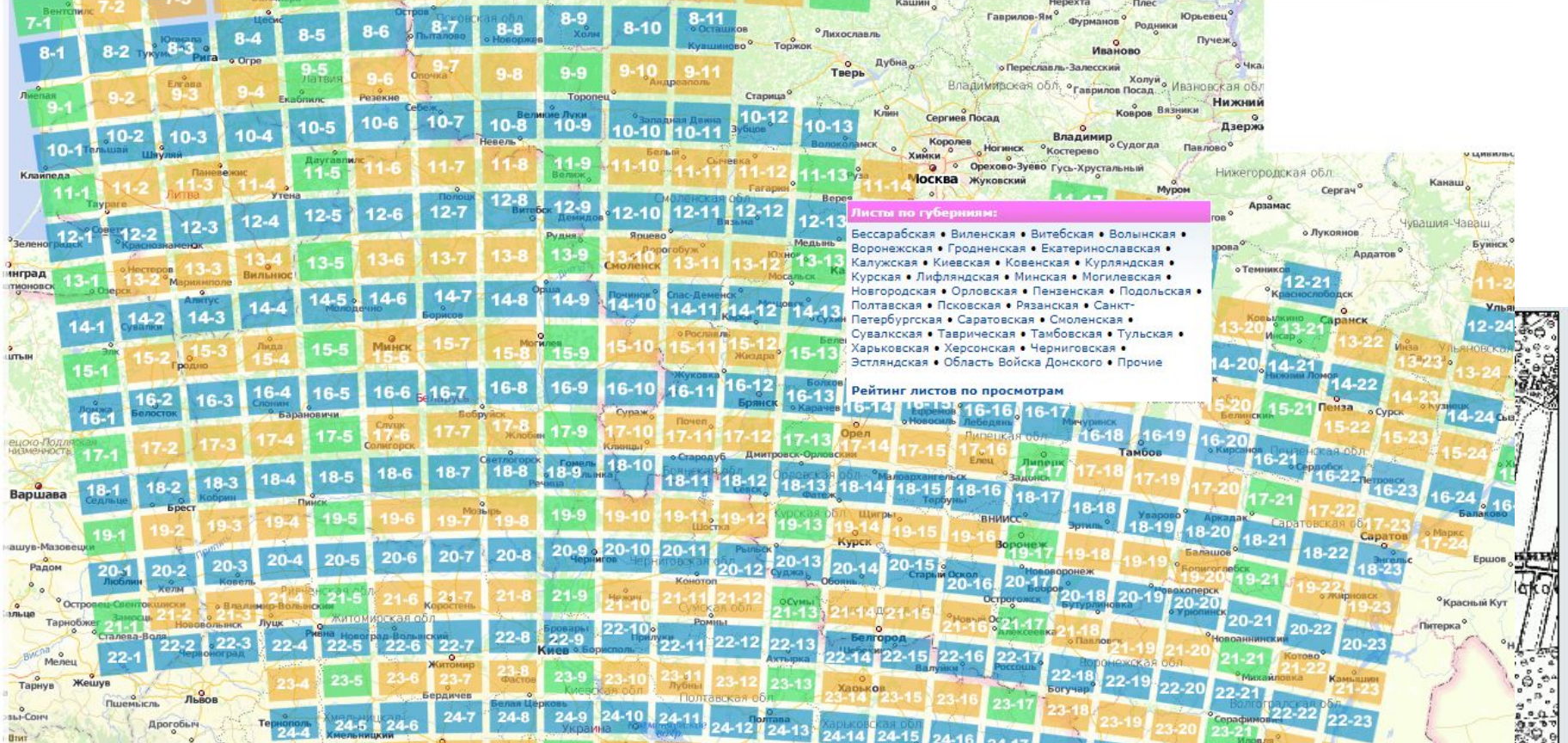
К.И.Опперман



- В 1822 г. под руководством Военно-топографического депо был создан Корпус топографов. В 1866 году Корпус топографов был преобразован в Корпус военных топографов, который возглавил начальник Военно-топографического отдела Главного штаба.
- В 1915 г., в связи с появлением авиации, офицеры Корпуса военных топографов стали активно использовать метод аэросъемки. В начале 1917 г. были созданы фотометрические (позже — фотограмметрические) части.



Фёдор Фёдорович Шуберт



Советская картография

- 15 ноября 1917 года был издан приказ о демобилизации российской армии. Однако Корпус военных топографов продолжил свое существование под новым названием — как структура Военно-топографического управления в составе Всероссийского главного штаба (Всероглавштаба)
- В 1923 г. Корпус военных топографов РККА был переименован в Военно-топографическую службу РККА. С 1935 — отдел в генштабе РККА.
- ВОВ и картография

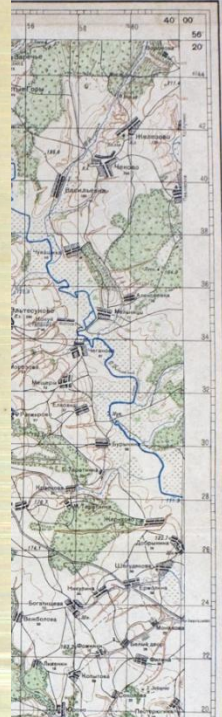
1885, 1889 г.г. Исправл. 1935 г.
Первое издание 1941 г.

ГЕНЕРАЛЬНЫЙ ШТАБ КРАСНОЙ АРМИИ
М-34-6-Б(ГРУЙЕЦ)

ОБЛАСТЬ ГОСУДАРСТВЕННЫХ ИНТЕРЕСОВ ГЕРМАНИИ



ЮВСКАЯ ПРОМ и МОСКОВСКАЯ ОБЛ.



РУС 56 01

Масштаб 1:100 000
В одном сантиметре 1000 метров

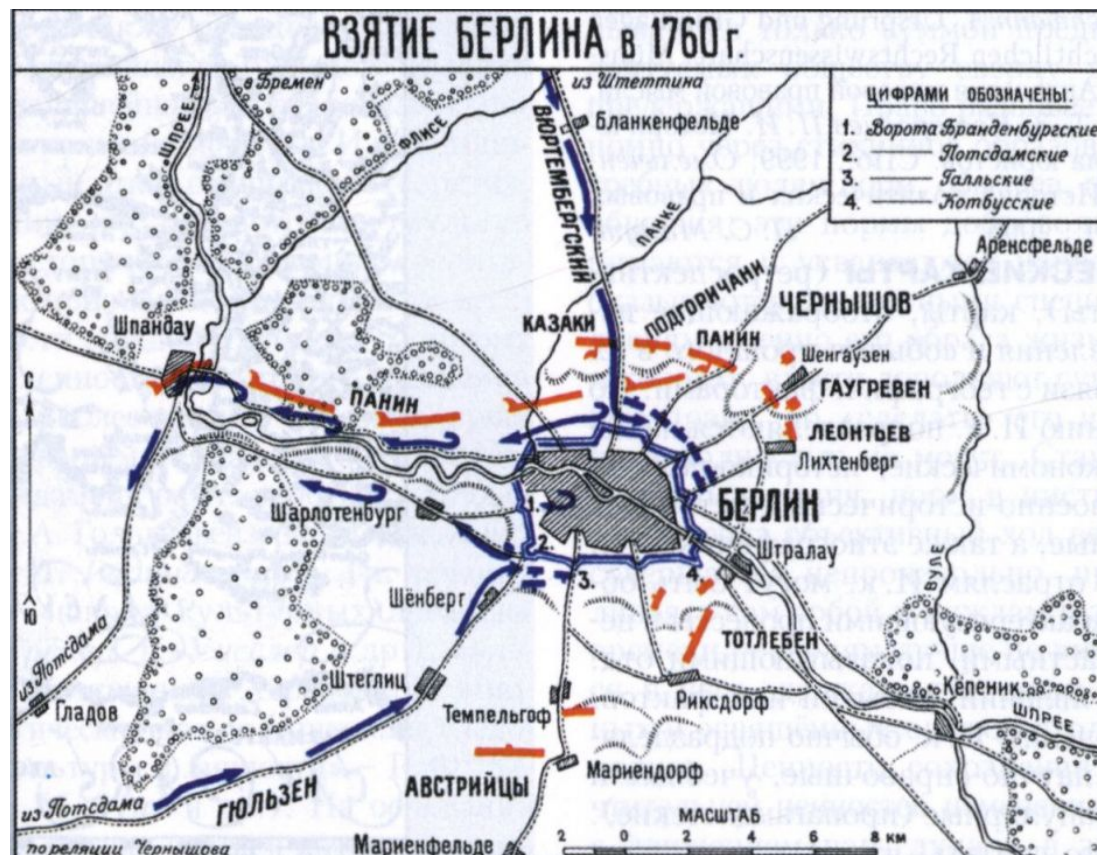
СХЕМА
ОБЪЕМЫ РАЙОНА

127	128	129
130	140	141
7	8	9

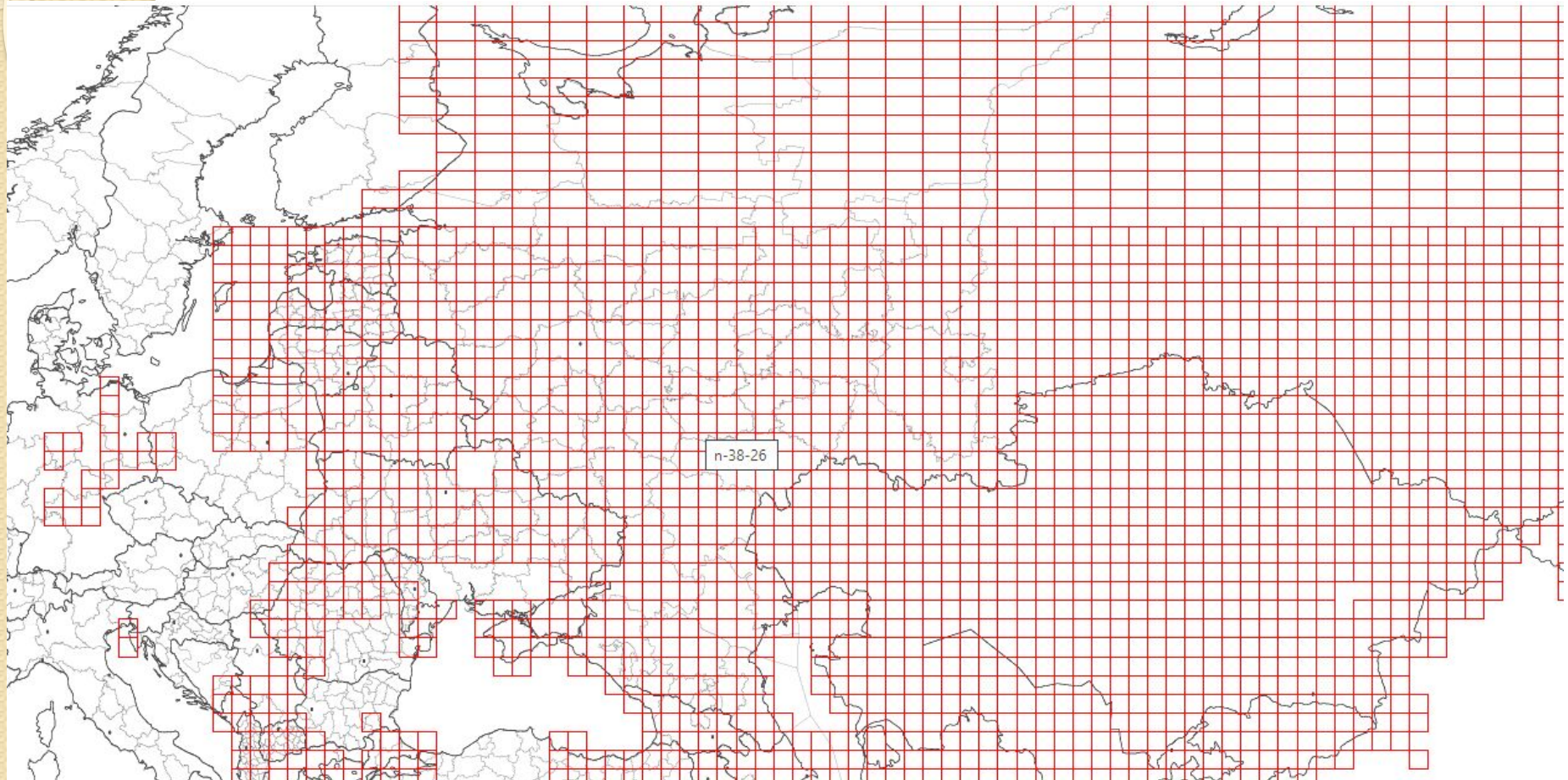
№ 37

AMS 918704
G7000 S100 RB

АТЛАС
КАРТ и СХЕМ
ПО
РУССКОЙ ВОЕННОЙ
ИСТОРИИ



- Атлас карт и схем по русской военной истории / Бескровный Л. Г.; Воен. акад. Красной Армии им. М. В. Фрунзе. - М.: Воен. изд-во, 1946. - VII с. текста, 88 л. карт., схем.



- http://www.etomesto.ru/map-atlas_rkka/
- <https://maps.vlasenko.net/soviet-military-topographic-map/map200k.html>

Практикум (по атласу Б.)