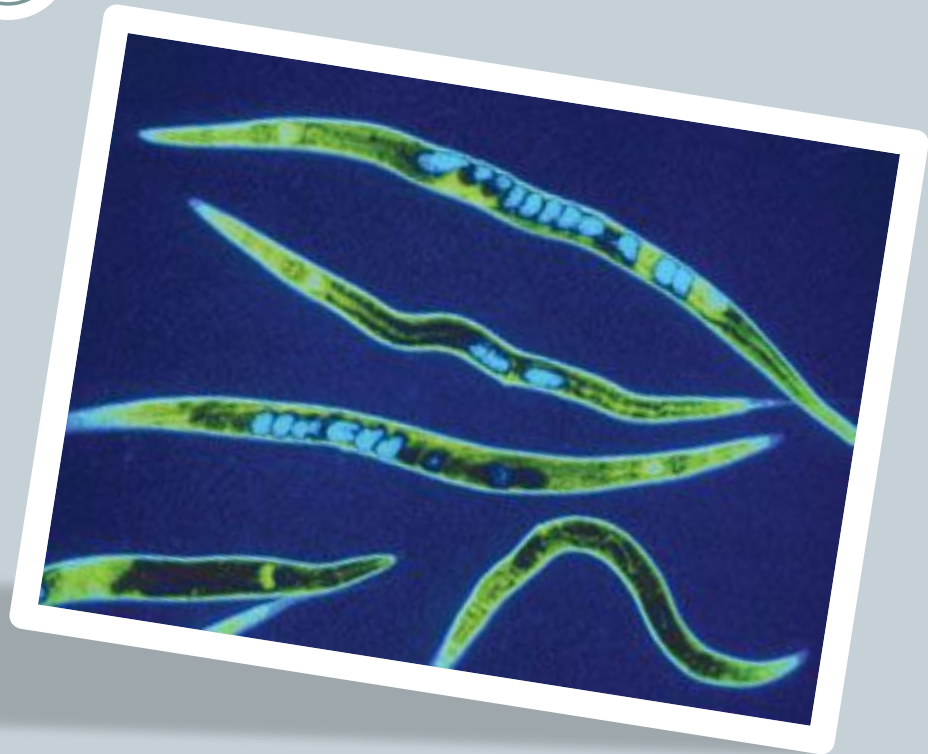


Тип Круглые черви (Нематоды)



Общая характеристика

- ❖ Насчитывается более 20 тыс. видов.
- ❖ Свободноживущие и паразитические животные.



- ❖ Тело удлинненное, в поперечнике круглое.
- ❖ Двусторонняя симметрия.



- ❖ Тело состоит из 2-х слоёв.
- ❖ Образуется первичная полость тела, заполненная жидкостью.
- ❖ Тело покрыто плотной кутикулой.
- ❖ Под ней залегает мускулатура в виде 4-х плотных тяжей.
- ❖ Дышат всей поверхностью тела.



Системы органов

Пищеварительная система

Кишка

Анальное
отверстие

Глотка

Рот

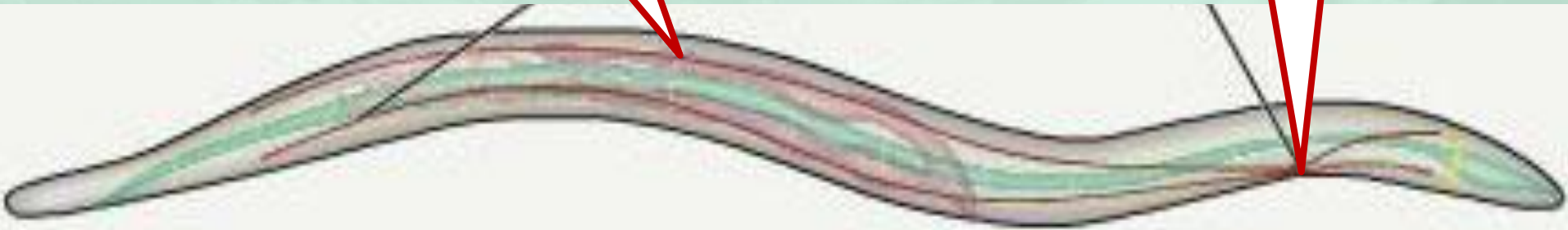


Системы органов

Выделительная система

Выделительные
каналы

Выделительное
отверстие

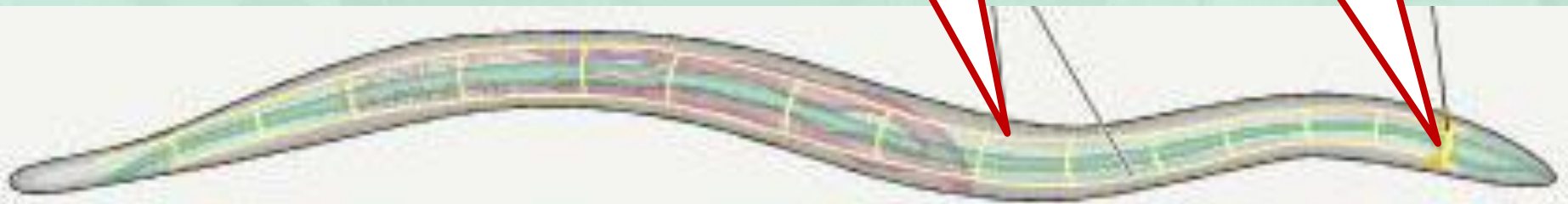


Системы органов

Нервная система

Нервные тяжи

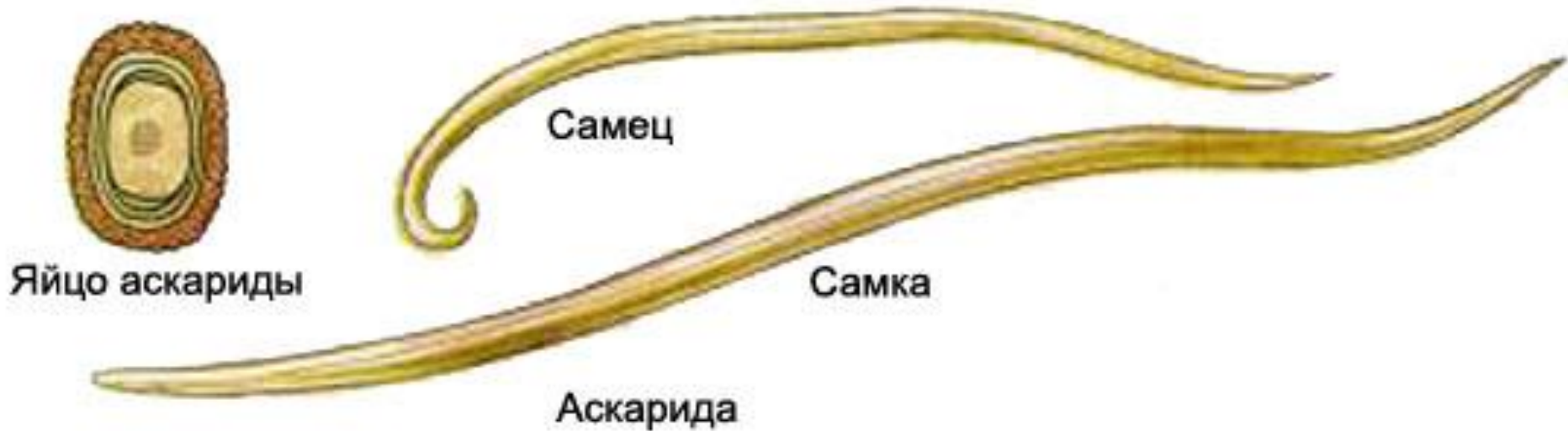
Окологлоточное
нервное кольцо



- ▶ Органы чувств развиты очень слабо.
- ▶ На передней части тела располагаются *щетинки* – это органы осязания и обоняния.
- ▶ У некоторых свободноживущих примитивные глаза.

Системы органов

Половая система



Раздельнополые

► Самка
отклад
яиц.



Домашнее задание

§ 7.

Сделать конспект