

Тема занятия: «Конь»



Романова Татьяна Анатольевна

**Конь – самая интересная
фигура на шахматной
доске. Единственная
фигура на доске,
которую внешне сразу
все определяют, даже
самые маленькие дети,
только начинающие
играть в шахматы.**





Вспоминаем (эквивалент фигуры)

Сила коня

Конь – лёгкая шахматная фигура. Каждый игрок имеет по 2 коня.

Конь по сравнительной силе ценится также как и слон: в 3 пешки. 3 коня – примерно равносильны двум ладьям или ферзю.



Вспоминаем (начальное положение Коня)

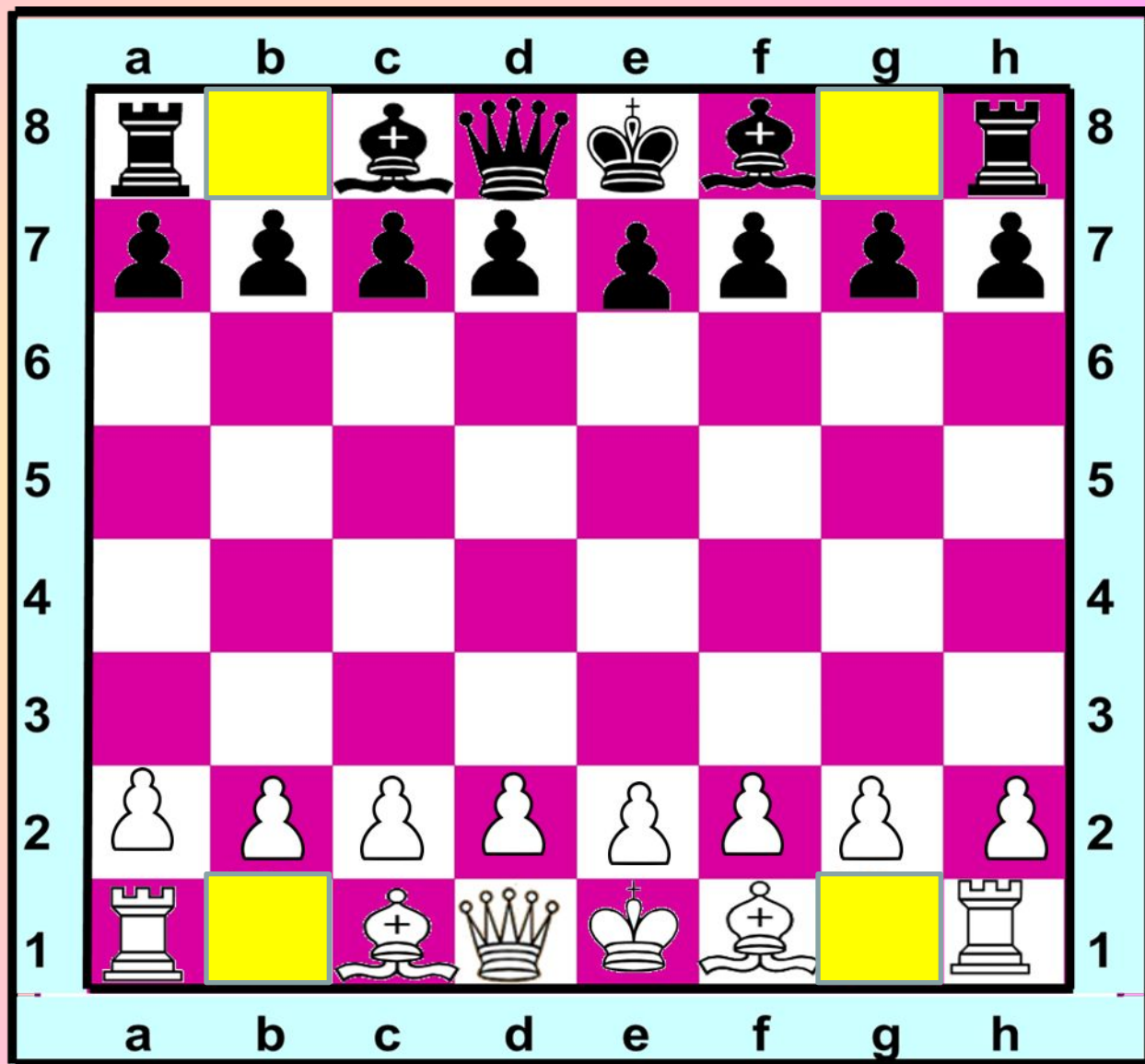
В начале партии у каждого из игроков в распоряжении 2 коня.

Начальная позиция коней:

b1 и g1 (белые)

и

b8 и g8 (черные).



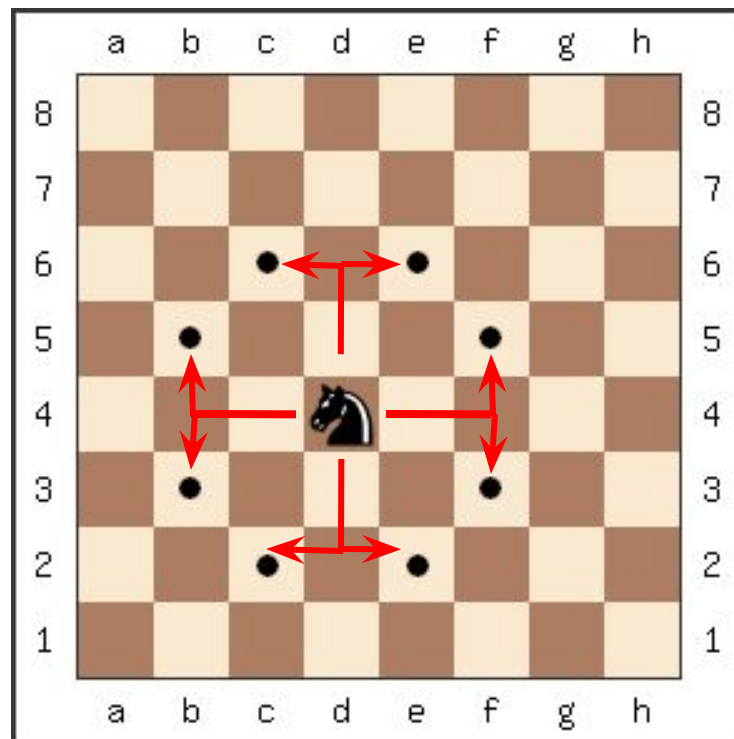
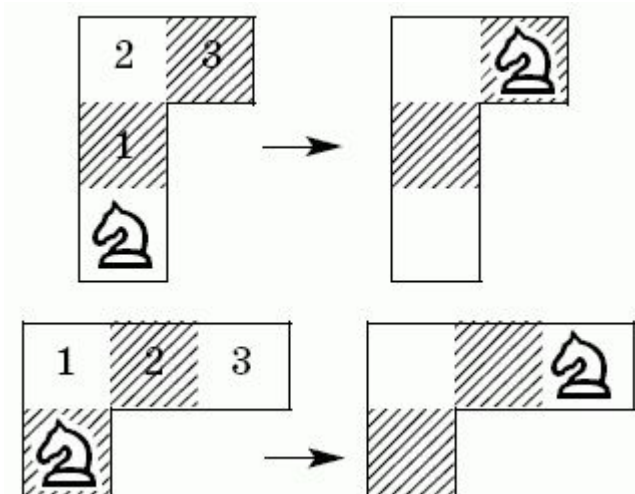
Ход коня



Как ходит конь?

Конь ходит буквой «Г», то есть на два поля по горизонтали или по вертикали и на одну клетку перпендикулярную первоначальному направлению.

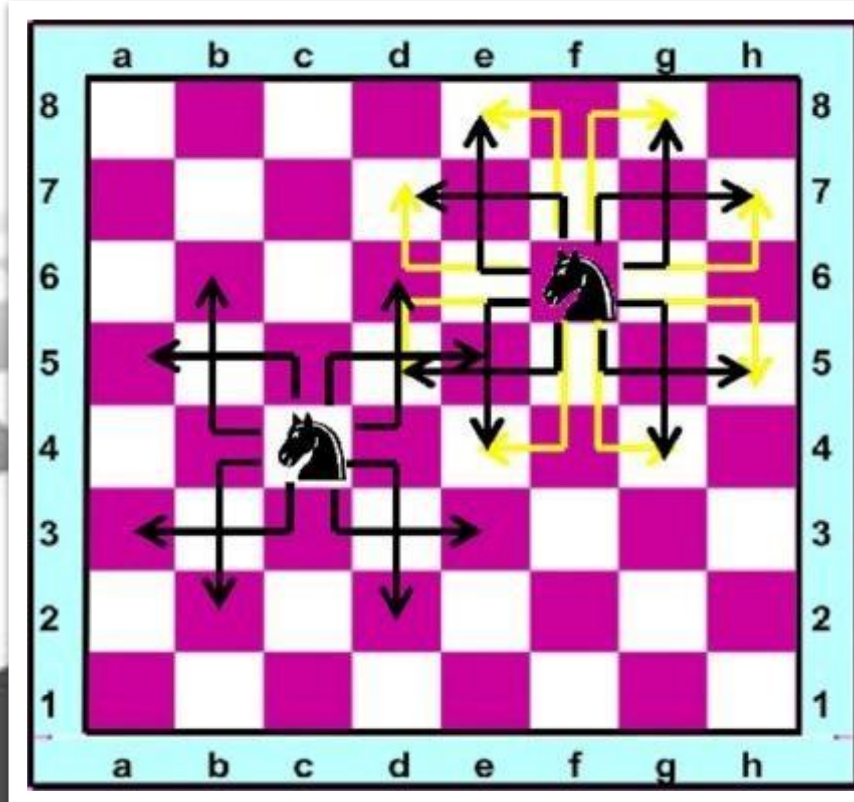
Конь единственная фигура, которая **может «перепрыгивать» через другие фигуры**, как своего, так и чужого цвета.



Ход Коня

При прыжке шахматный конь всегда меняет цвет поля.

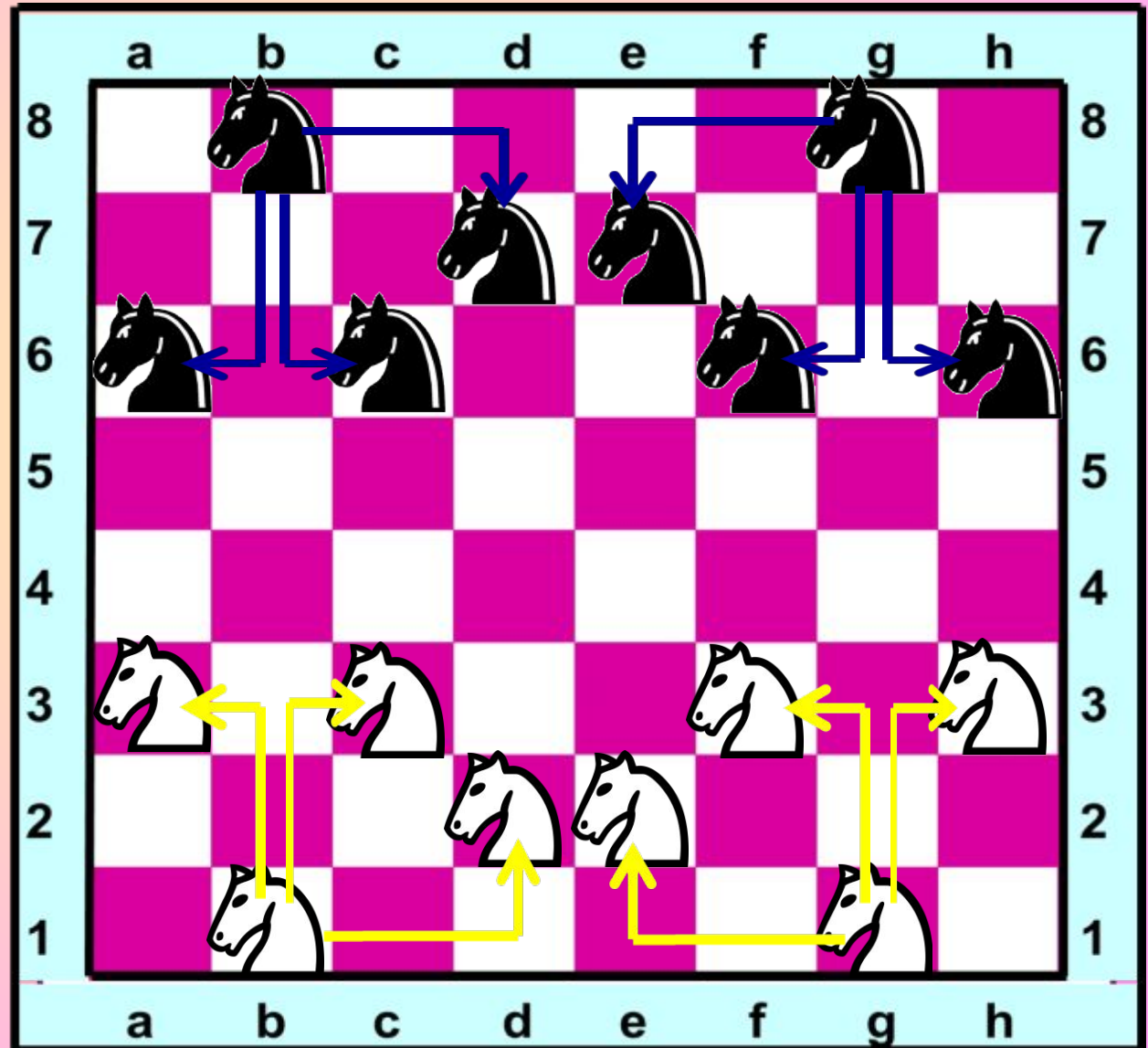
*Стоял на черном – значит приземлится на белом .
Стоял на белом – значит приземлится на черном .*



Ход Коня

из начального положения

Из начального положения в данной ситуации коню доступно 3 поля



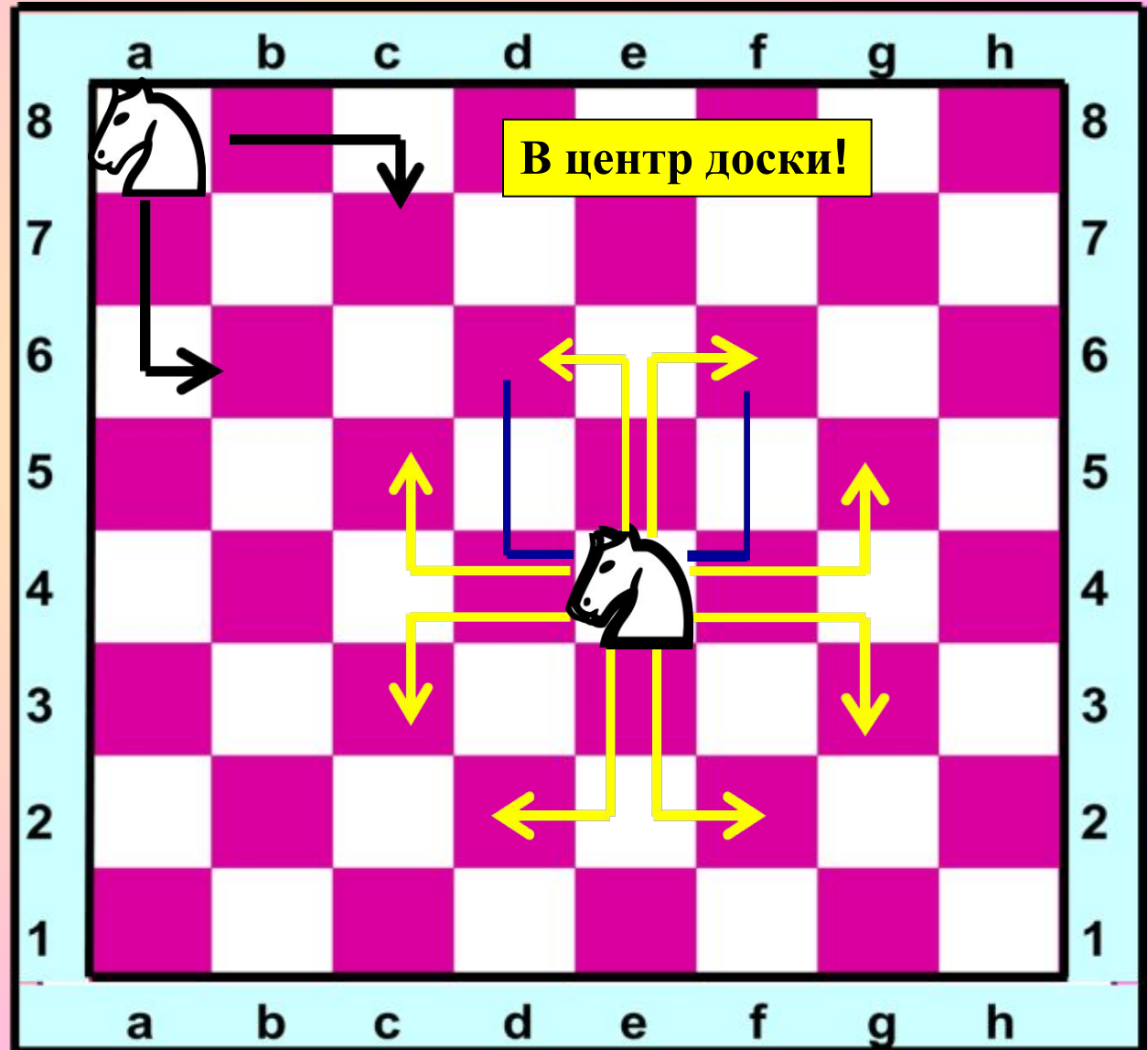
Ход Коня

Куда эффективней ставить коней во время игры?

Максимальное
количество полей
доступных коню – 8
(в центре).

Минимальное
количество полей
доступных коню -2
(в углу доски).

Вывод: Это
означает, что конь в
центре доски в 4
раза сильнее коня,
стоящего в углу
доски.

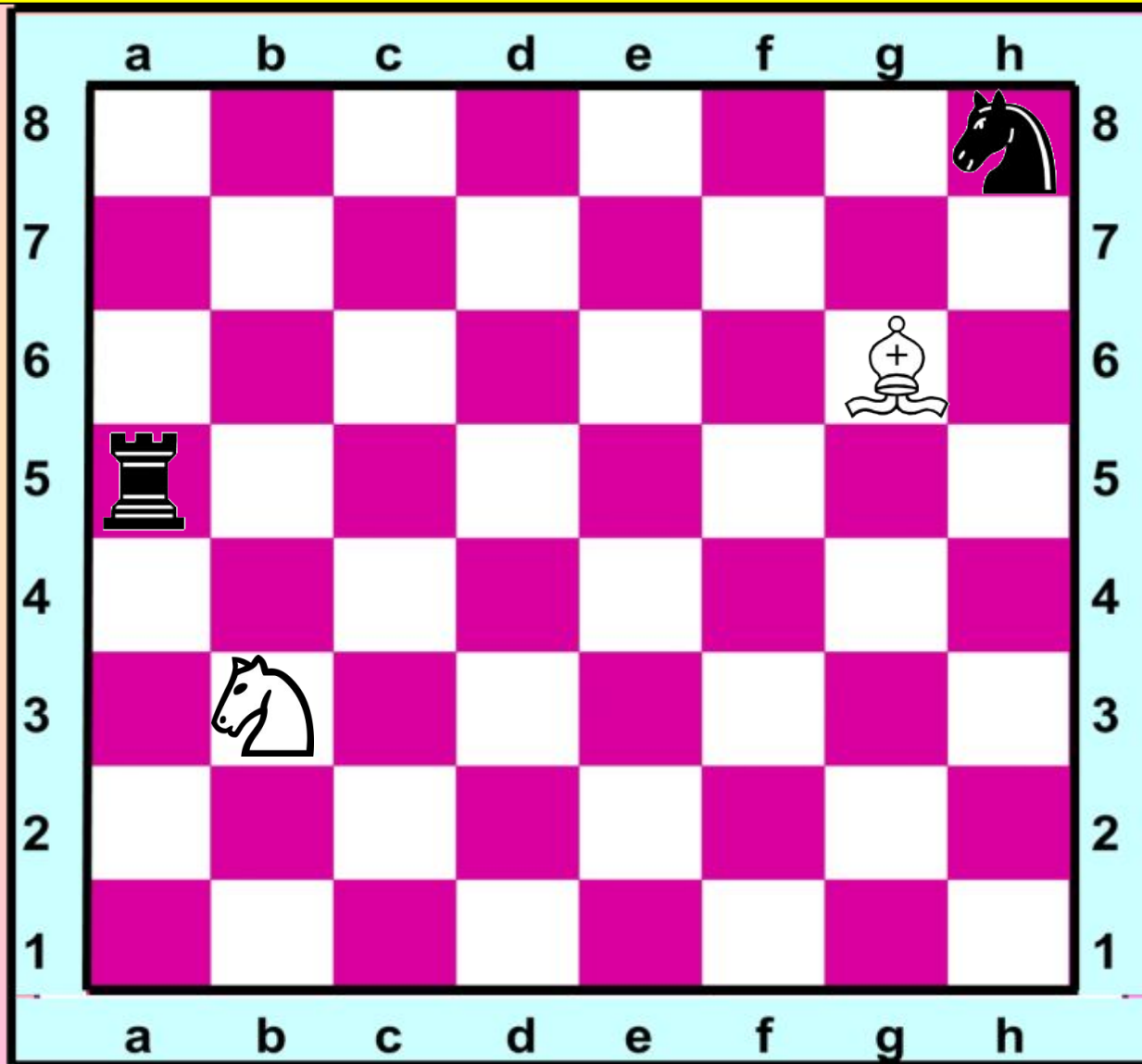


Как бьет конь

Можно бить вражескую фигуру, можно не бить- взятие не обязательно!

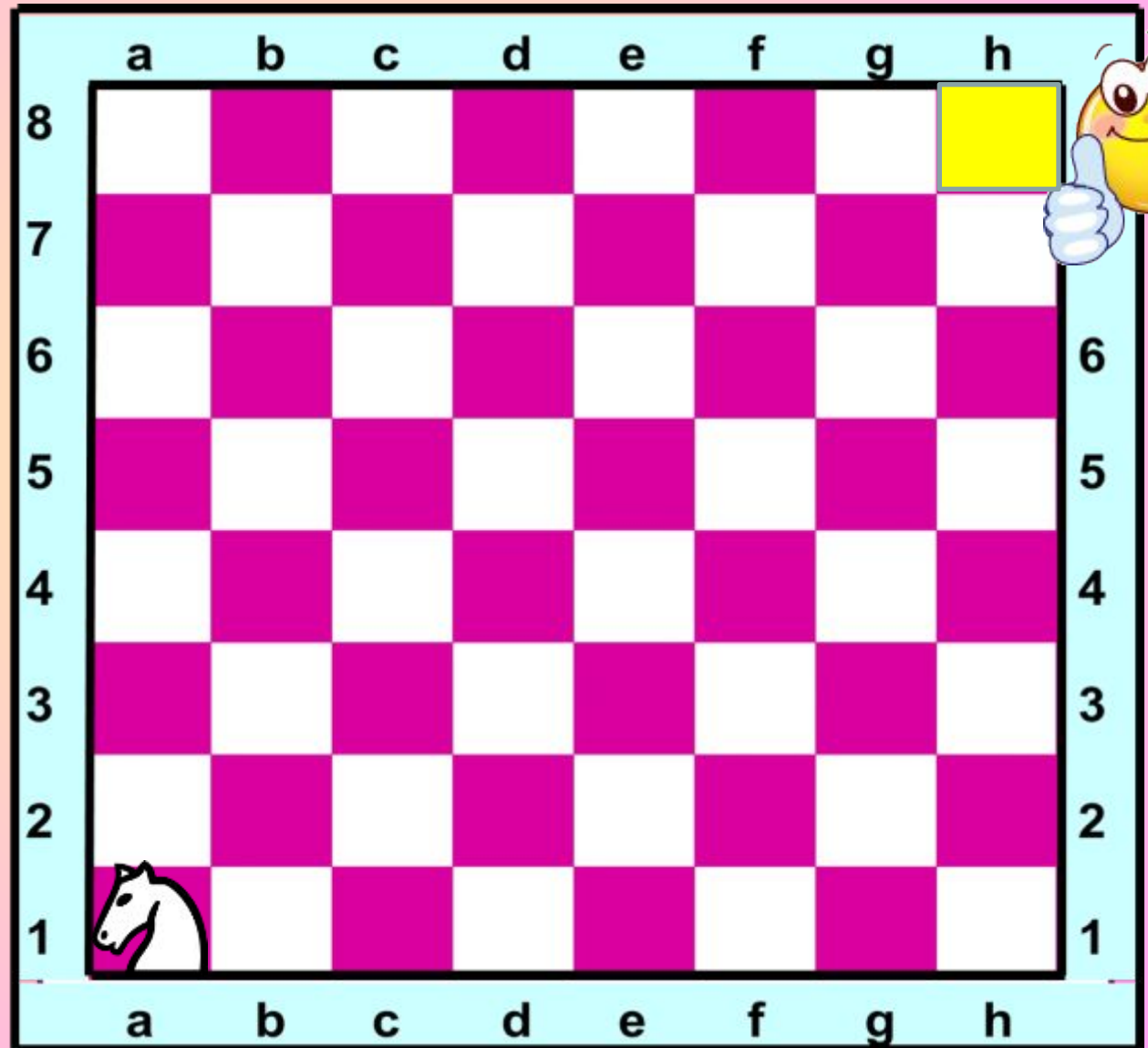


Конь бьёт чужие фигуры также, как и ходит, но бьет фигуру противника только на конечном поле буквы Г, становясь на место той фигуры, которую взял.



Задание 1. Путь коня из угла в угол

Перейди шахматное поле конём наискосок из угла в угол за наименьшее число ходов.



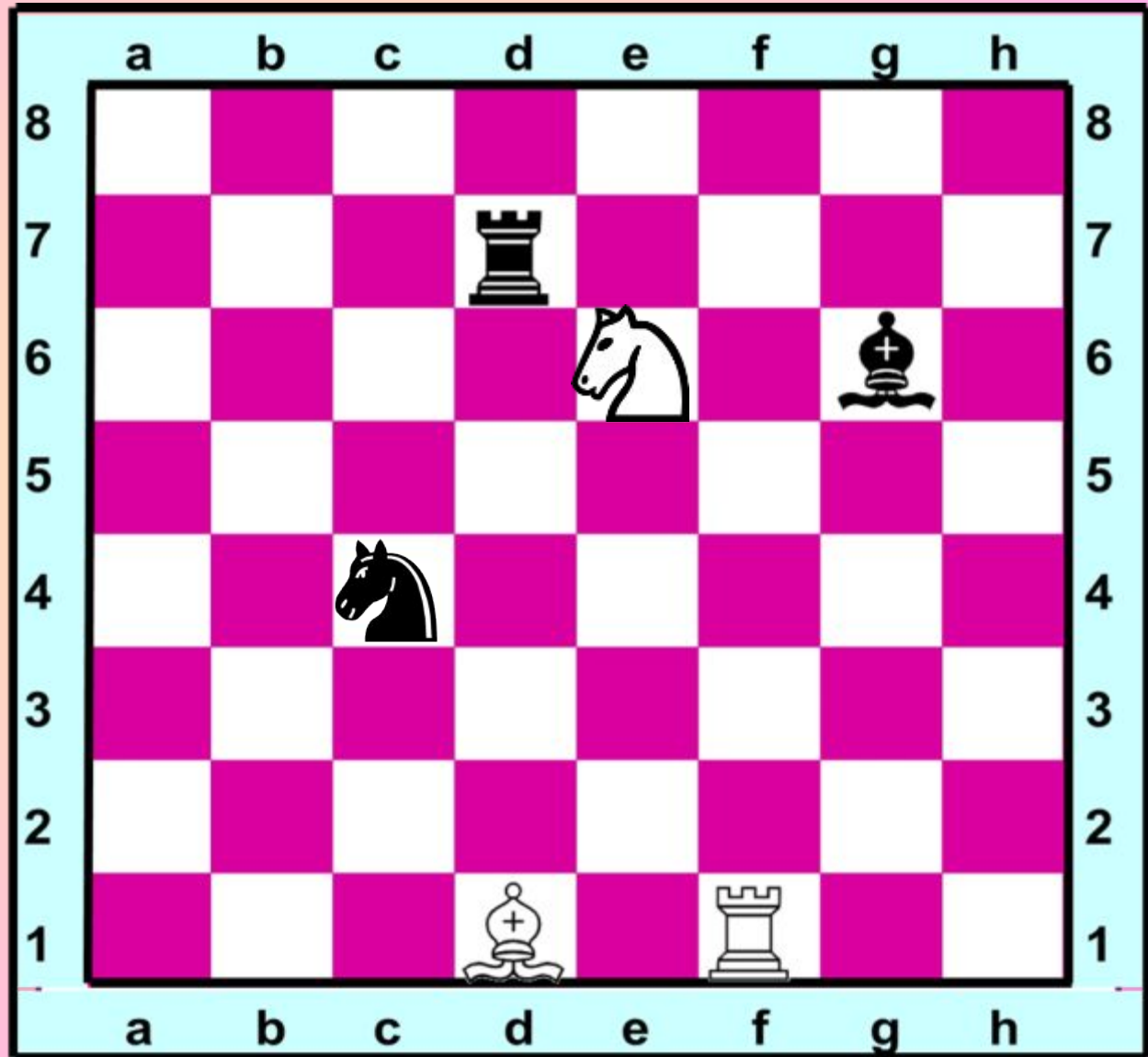
Задание 2.



Двойной удар

Напасть конем
одновременно на
две фигуры
противника:

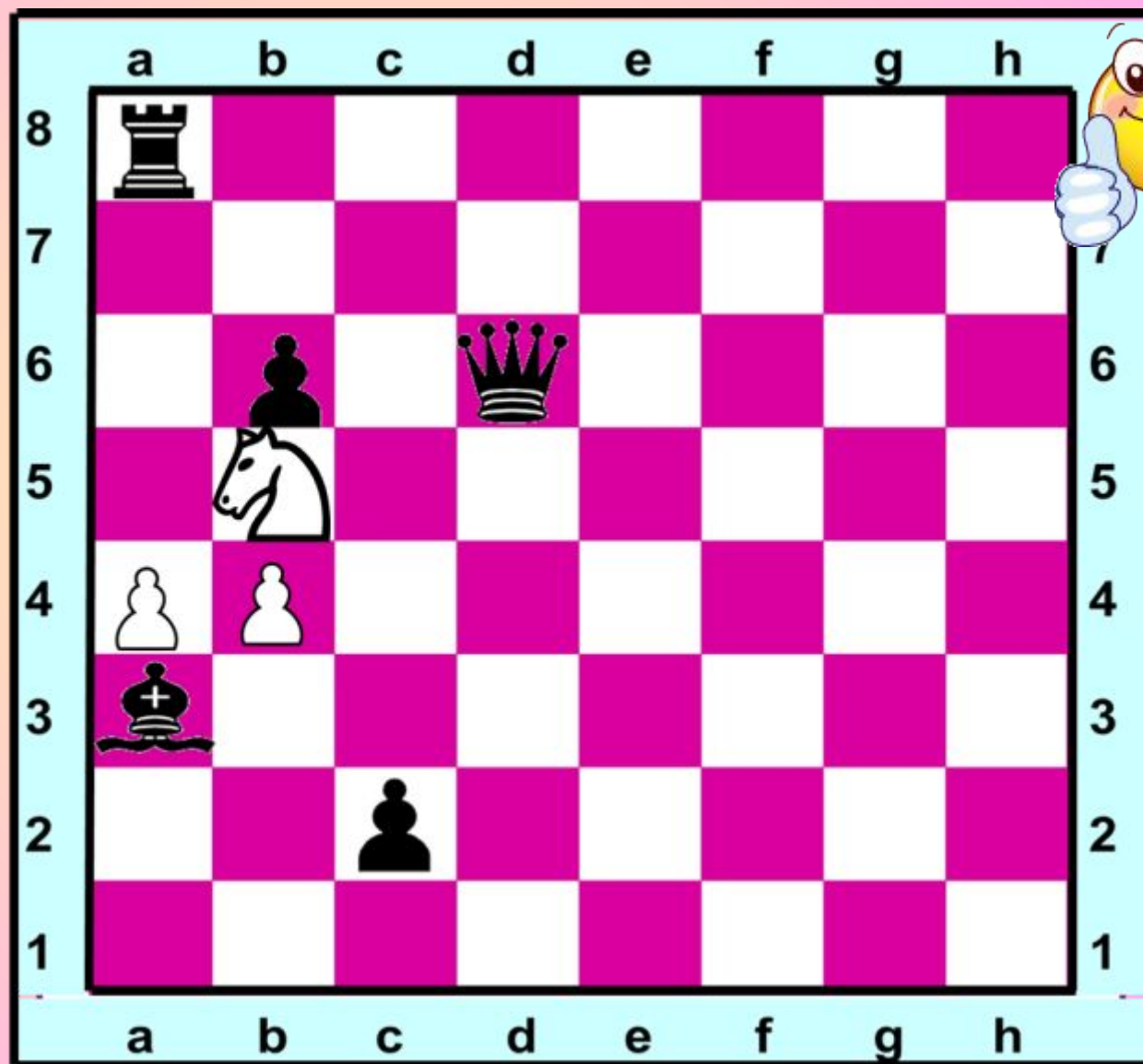
- А) ход белого
коня;
- Б) ход чёрного
коня.



Задание 3.



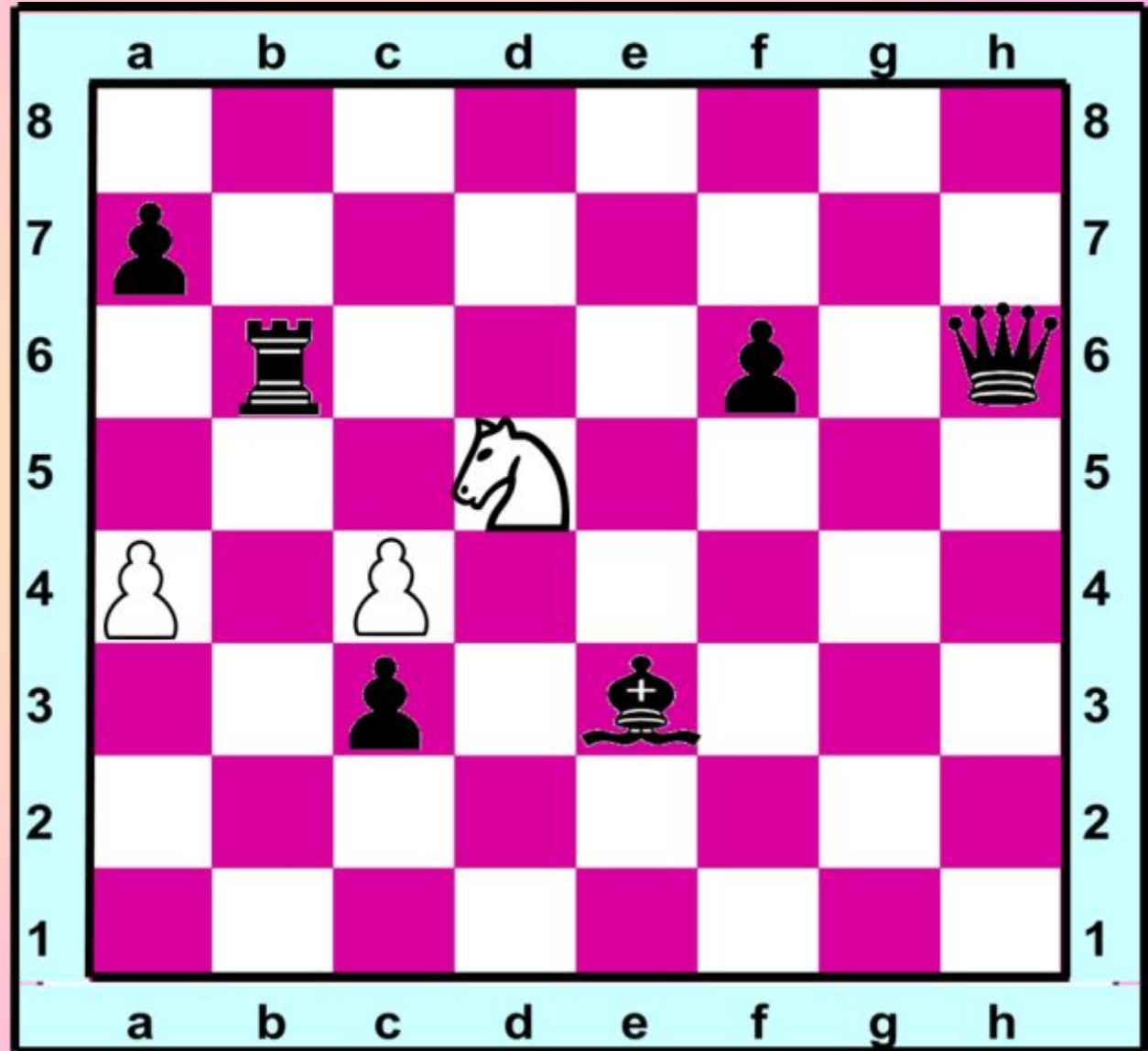
**Какую фигуру
белый конь
может взять
выгоднее всего
и на какой
клетке?**



Задание 4.

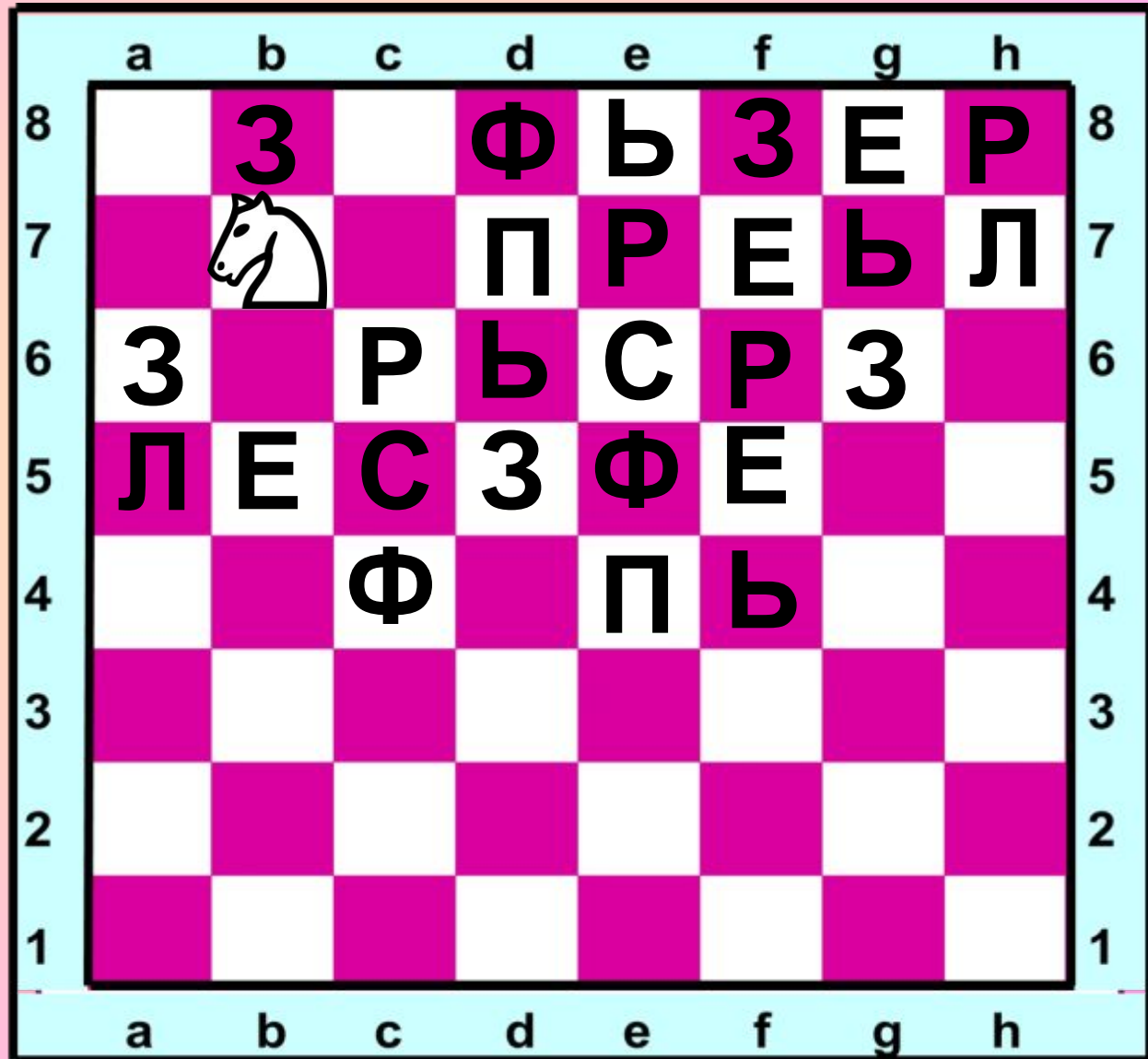


**Какую фигуру
МОЖЕТ ВЗЯТЬ
белый конь без
потерь?**



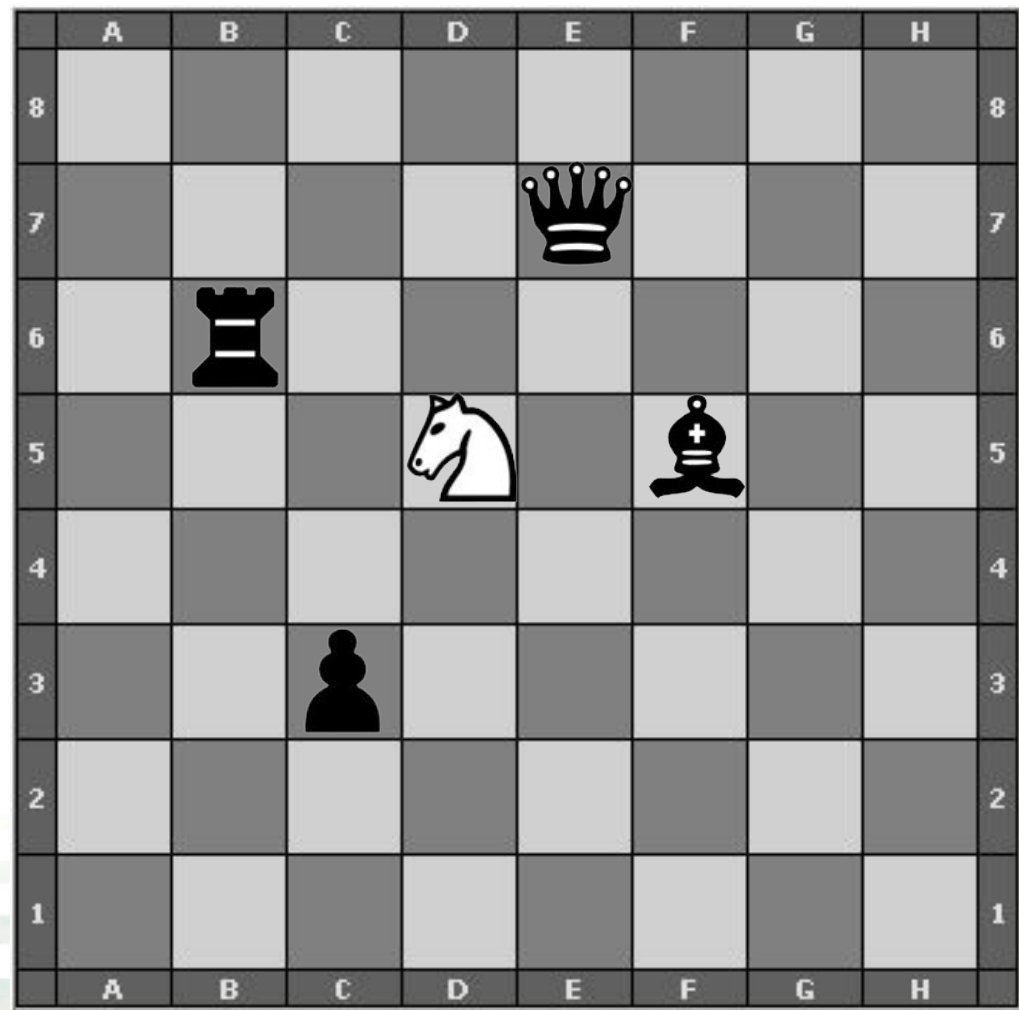
Задание 5. Шахматный кроссворд

Сходи конем пять раз по клеткам с буквами и напиши, какая невидимая фигура угрожает коню



Задание 6.

На какие фигуры напал белый конь?



Задание 7.

Показать все возможные ходы белого коня.

1. Конь

2. Конь

3. Конь

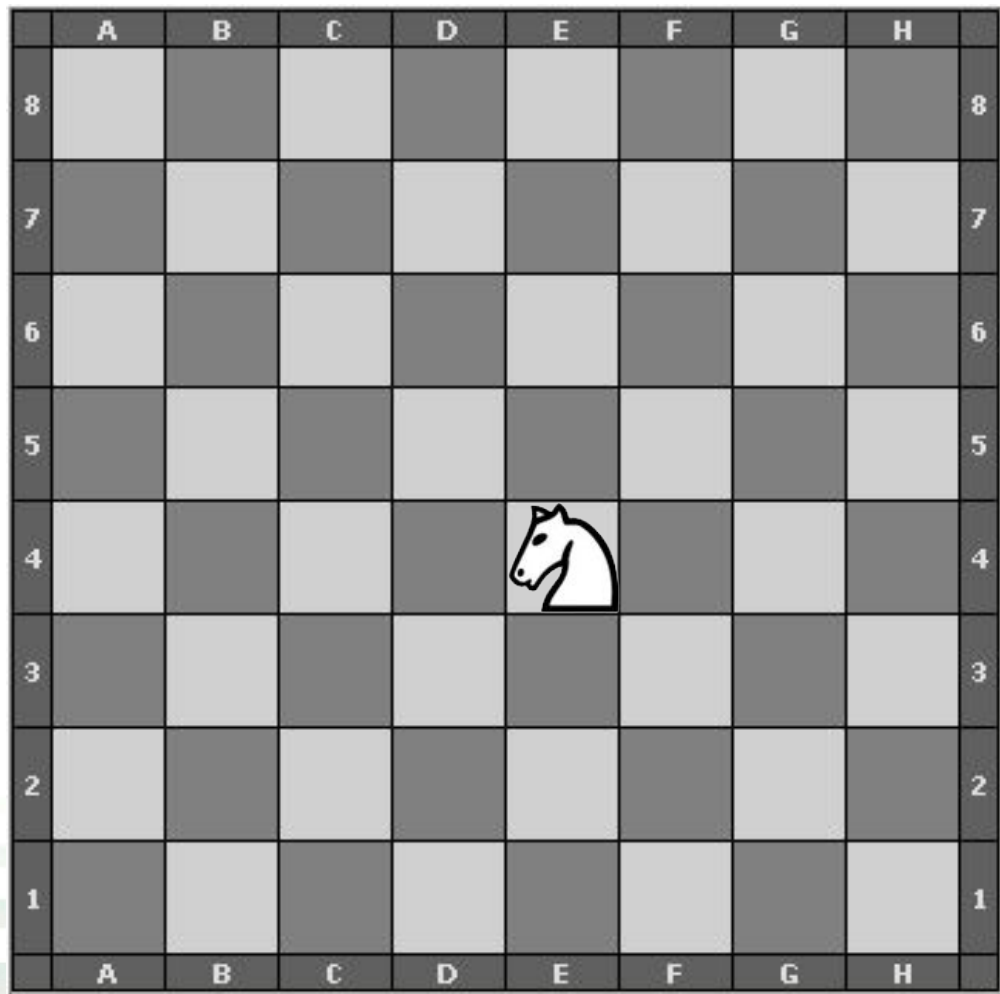
4. Конь

5. Конь

6. Конь

7. Конь

8. Конь



Задание 8. Как ходит конь?

а) на три клетки прямо и две в сторону;

б) на две клетки прямо и одну в сторону;

в) по диагонали.

Задание 9. Конь на белом поле, после совершения хода он будет:

а) на белом поле;

б) на чёрном поле;

в) может быть и на чёрном, и на белом.

