

# Арктика

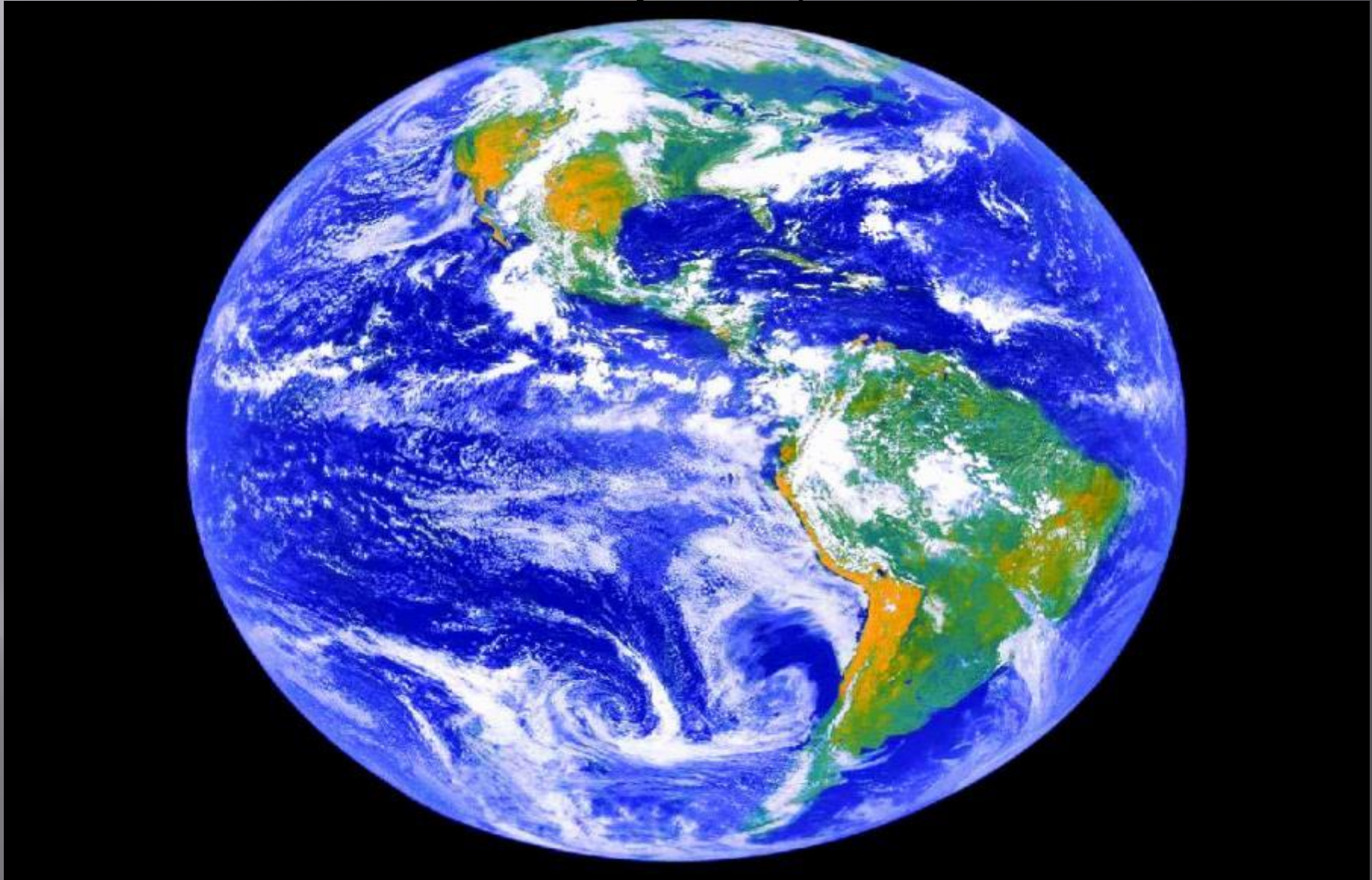
## Северный полюс



**Посмотри – это наша планета Земля, на которой мы все живем. Какая же она у нас красавица!**



**Синие пятна на ней – это моря, зеленные – леса и луга, а коричневые – это горы (попробуй их найти на картинке).**



**А знаешь, что это за белая шапочка вверху? Это –  
Арктика!**



**А на самой верхушке этой белой шапочки находится Северный полюс! Знаешь, почему Арктика и Северный полюс такие белые?**



**Арктика – эта ледяная пустыня, вся покрытая снегом и льдом. Поэтому она такая белоснежная.**



**На Северном полюсе и в Арктике очень холодно – там вечная зима, и никогда не бывает тепло, как летом.**



**Солнышко на Северном полюсе не садится и не встает  
каждый день – как это бывает там, где ты живешь.**





**Сначала на Северном полюсе наступает полярная ночь. Ночь на Северном полюсе очень длинная. Много месяцев подряд везде темно и не видно солнца. Животные, которые живут в Арктике, просыпаются, засыпают, завтракают, ужинают – а солнышка все нет и нет! Кругом темная ночь, а день все не наступает!**



**Но наконец в Арктике наступает день! Появляется солнце! И день этот, также как и ночь – тоже очень длинный. Животные Арктики точно также просыпаются и засыпают, завтракают и ужинают – а день так и не кончается и тоже длится долгие-долгие месяцы. Такое это удивительное место!**



**Несмотря на то, что в Арктике очень холодно, здесь тоже живут разные животные**



Все животные Арктики боятся, а значит и уважают белого медведя. Это самый крупный сухопутный хищник. Длина его тела достигает 2,5 метра, вес полтонны. Он нападает на тюленей, нерп, моржей. Его крепкие зубы знакомы полярным дельфинам, а песец всегда кормится возле этого могучего зверя, получая объедки с барского стола. Белый медведь прекрасно плавает, ныряет, быстро бегает. Он является самым грозным и опасным хищником арктических земель

