

ИНТРАПЛУЛЬМОНАЛЬНЫЙ СПОСОБЫ ВВЕДЕНИЯ ЛЕКАРСТВЕННЫХ РАСТВОРОВ

Выполнила: студентка 4 курса ФВМ 8 группы
Трегубова Екатерина

Научный руководитель:
Абрамов П.Н.

Особенности сбора анамнеза

МОЛОДНЯКА

■ Сбор анамнеза. Выясняют:

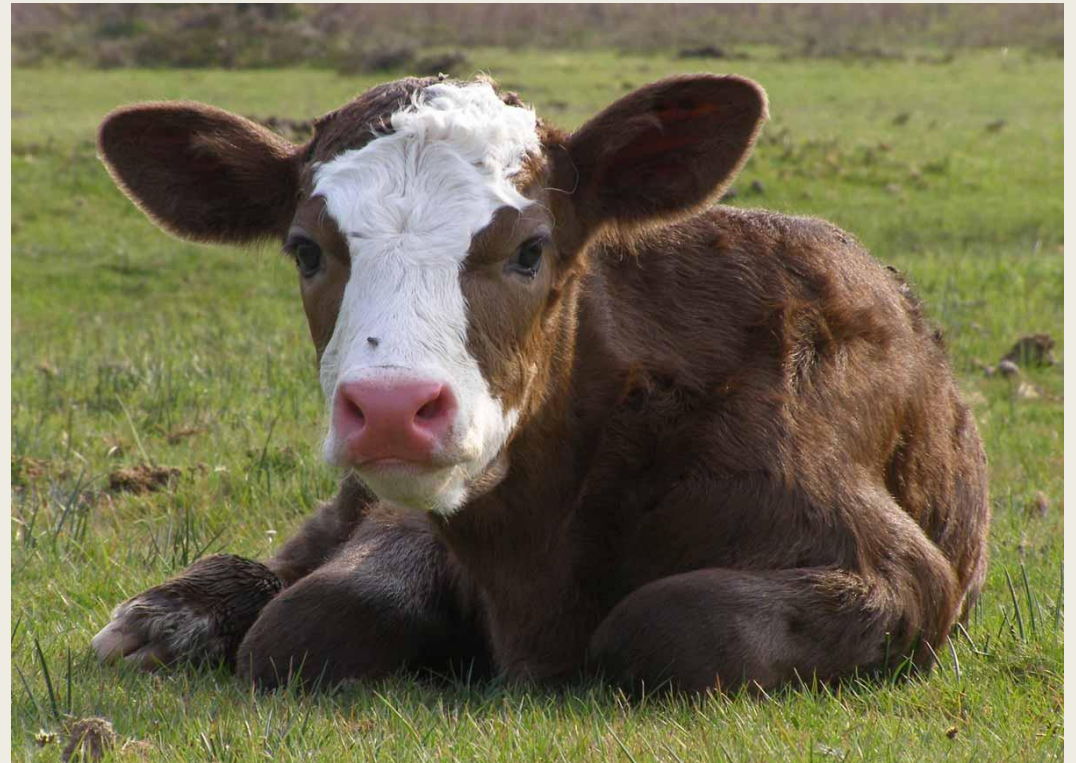
- Не получено ли животное в результате родственного разведения
 - Не осеменяли ли телок спермой слишком крупных быков
 - Состояние маточного поголовья на момент осеменения (возраст, масса тела, упитанность)
 - Условия кормления и содержания маточного поголовья во время беременности и в подсосный период
 - Особенности организации отела
 - Время первой выпойки молозива
 - Кратность кормления молодняка
- Также регистрируют параметры микроклимата помещения, их санитарное состояние. В зонах эндемических болезней выясняют характер эндемий.

12.1. Клинические показатели здорового молодняка животных разных видов

Возраст	Температура тела, °С	Пульс в 1 мин	Дыхание в 1 мин
<i>Телята (по П. Е. Петрову)</i>			
Новорожденные	$39,2 \pm 0,04$	$131 \pm 3,1$	$44 \pm 1,31$
1-й день	$38,8 \pm 0,04$	$139 \pm 2,0$	$34 \pm 0,51$
4...5 дней	$39,0 \pm 0,05$	$112 \pm 1,7$	$27 \pm 0,49$
10 дней	$39,1 \pm 0,05$	$98 \pm 2,0$	$23 \pm 0,34$
14...15 дней	$39,1 \pm 0,05$	$94 \pm 2,0$	$23 \pm 0,34$
28...30 дней	$38,9 \pm 0,04$	$76 \pm 2,0$	$23 \pm 0,42$
Взрослый крупный рогатый скот	37,5...39,5	50...80	12...30

■ При бронхопневмониях отмечают:

- Воспаление бронхов (хрипы)
- Носовые истечения (катаральные, катарально-гнойные, гнойные)
- Повышение температуры тела
- Общее угнетение



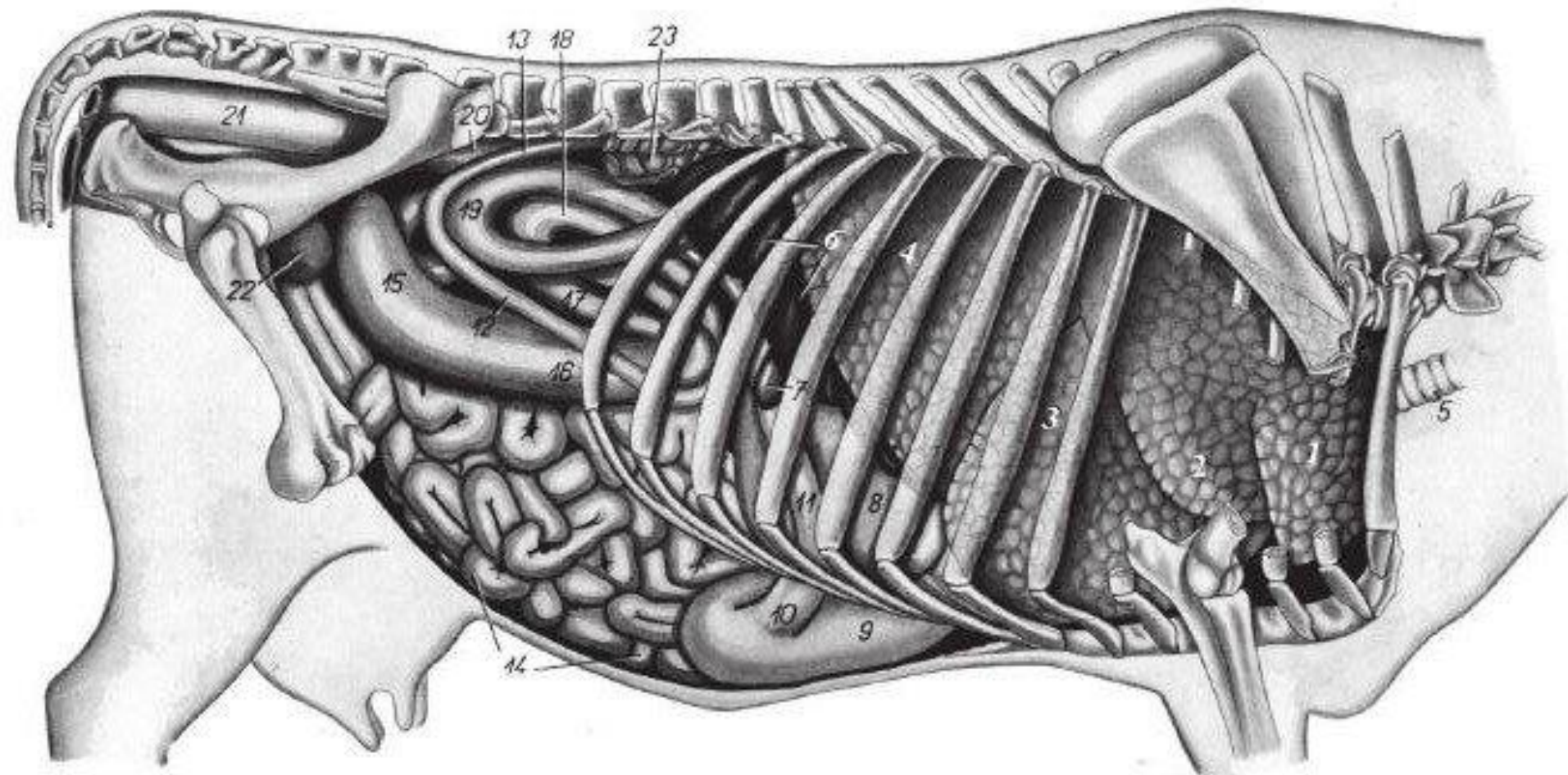
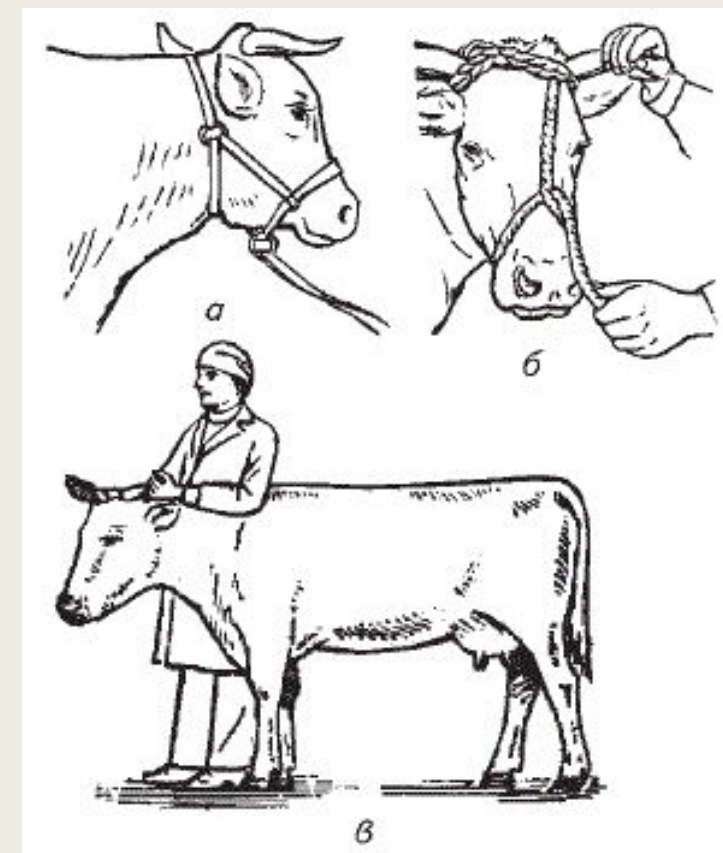
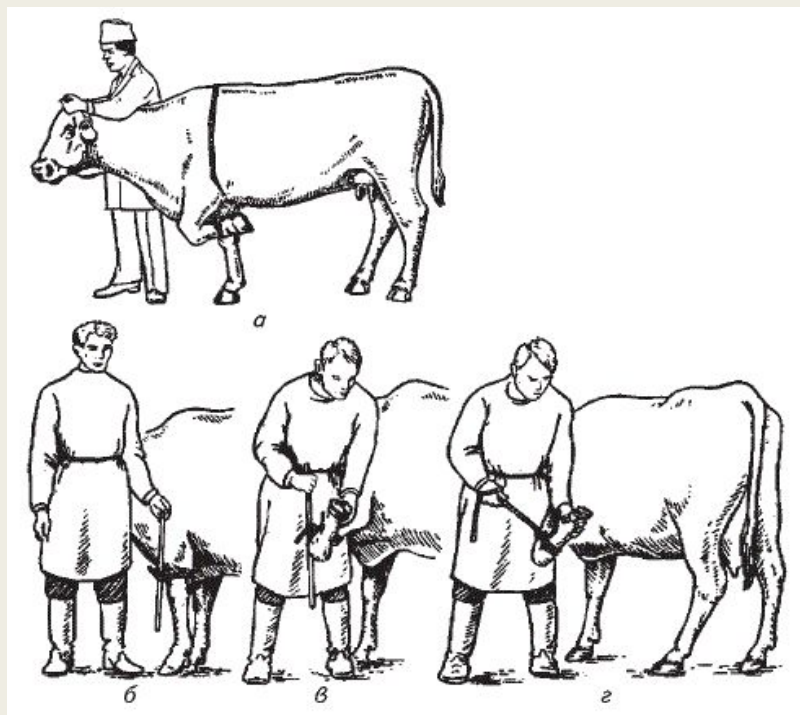


Рис. 57. Правая сторона брюшной и тазовой полостей у крупного рогатого скота:

1 – краниальная верхушечная доля легкого; 2 – каудальная верхушечная доля легкого; 3 – сердечная доля легкого; 4 – диафрагмальная доля легкого; 5 – трахея; 6 – печень; 7 – желчный пузырь; 8 – книжка; 9 – сычуг; 10 – пилорическая часть сычуга; 11 – краниальная часть двенадцатиперстной кишки; 12 – нисходящая часть двенадцатиперстной кишки; 13 – восходящая часть двенадцатиперстной кишки; 14 – тощая кишка; 15 – слепая кишка; 16 – вентральная извилина проксимальной петли ободочной кишки; 17 – средняя извилина проксимальной петли; 18 – дорсальная извилина проксимальной петли; 19 – дистальная петля ободочной кишки; 20 – нисходящая часть ободочной кишки; 21 – прямая кишка; 22 – мочевой пузырь; 23 – правая почка

Фиксация животного в стоячем положении



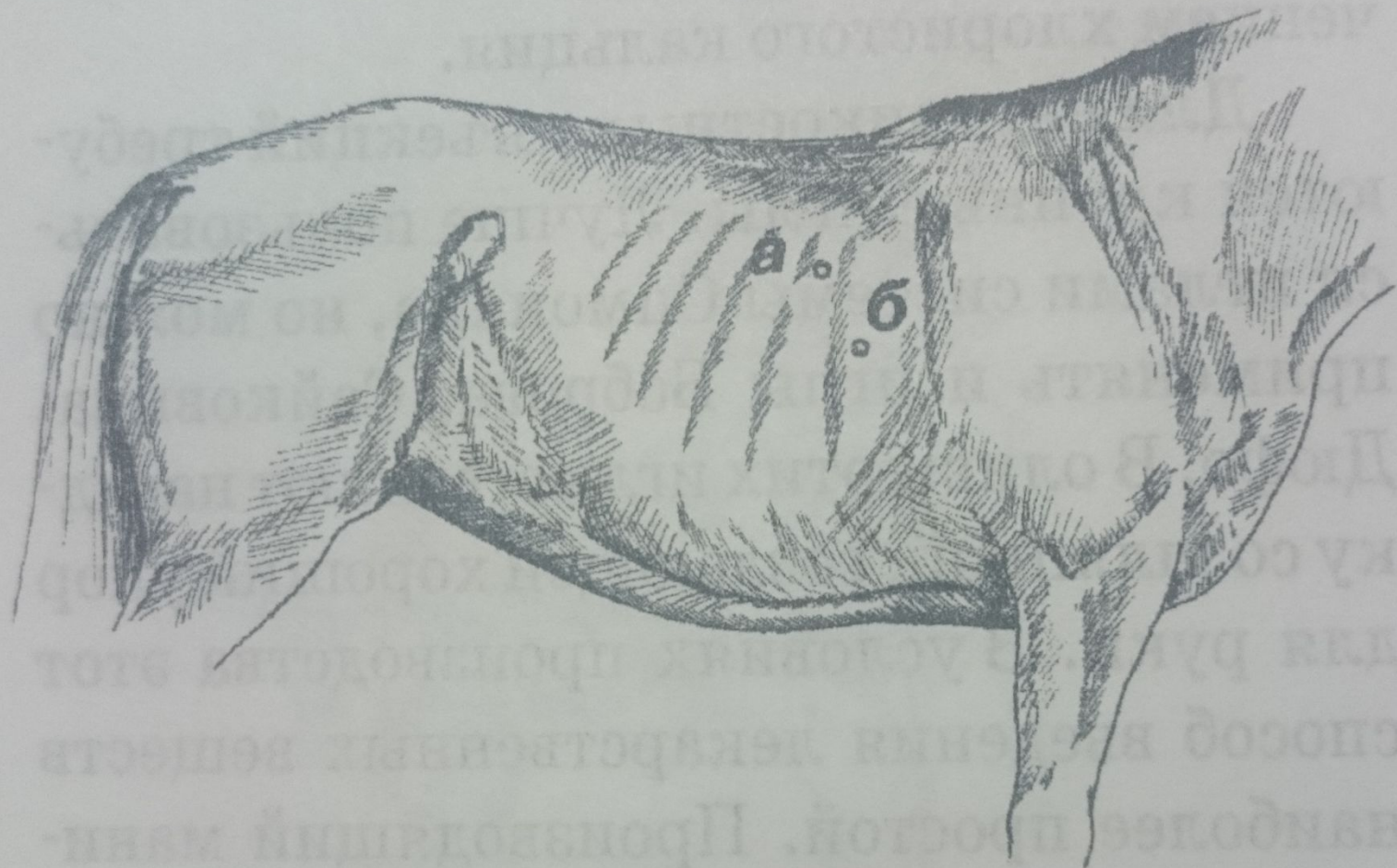


Рис. 206

*Оптимальные точки для введения
лекарственных жидкостей:*

а — внутригрудного; б — внутрilegeчного.

Спасибо за внимание!