

A background image showing a microscopic view of plant cells, likely from a leaf or stem, with clear cell walls and some internal structures. The image is in shades of blue and white, with a teal overlay on the left side.

ЗУБНОЙ КАРИЕС И ЕГО ОСЛОЖНЕНИЯ

НМК

Степанова Мария
Алексеевна

311-1СО

A close-up photograph of a dental model. A magnifying glass is held over a tooth that has a dark, irregular cavity. The magnifying glass enlarges the view of the cavity, showing its depth and shape. The background is a blurred red and white, suggesting a clinical setting.

ЦЕЛЬ РАБОТЫ

Изучение кариеса и способы его избежания.

ЗАДАЧИ РАБОТЫ

1. Что такое *кариес*?
2. Симптомы *кариеса*
3. Виды *кариеса*
4. Лечение *кариеса*
5. Профилактика *кариеса* и его способы избежания



ЧТО ТАКОЕ КАРИЕС

Кариес - от латинского «гниение», весьма неприятное, и одно из самых распространенных заболеваний зубов.



СИМПТОМЫ КАРИЕСА

- Чувствительность
- Запах изо рта
- Изменение цвета зубов и налет
- Появление мелких дырочек в зубах



Чувствительность

ь

Зубы реагируют на малейшее повышение или понижение температуры употребляемой пищи так называемым «нытьем». Также начинают реагировать на употребление кислого или сладкого.



Запах изо рта

Случается не у всех, так как процесс метаболизма у каждого человека свой. Но возникающий запах в течении дня может свидетельствовать о том, что процесс кариозного разрушения эмали в самом разгаре.



Изменение цвета зубов и налет

Эмаль может поменять цвет на желтоватый или коричневатый, либо же могут появиться еле заметные пятнышки на внешней стороне зубов. «Бонусом» идет налет на зубах, который чувствуется, если провести по ним языком.



Появление маленьких дырочек в зубах

При попадании в них
пищи или ее остатков
могут появляться
неприятные или
болезненные
ощущения.



ВИДЫ КАРИЕСА

-Поверхностный

-Кариес в стадии пятна

-Средний и глубокий кариес

-Прикорневой

-Кариес корня под десной

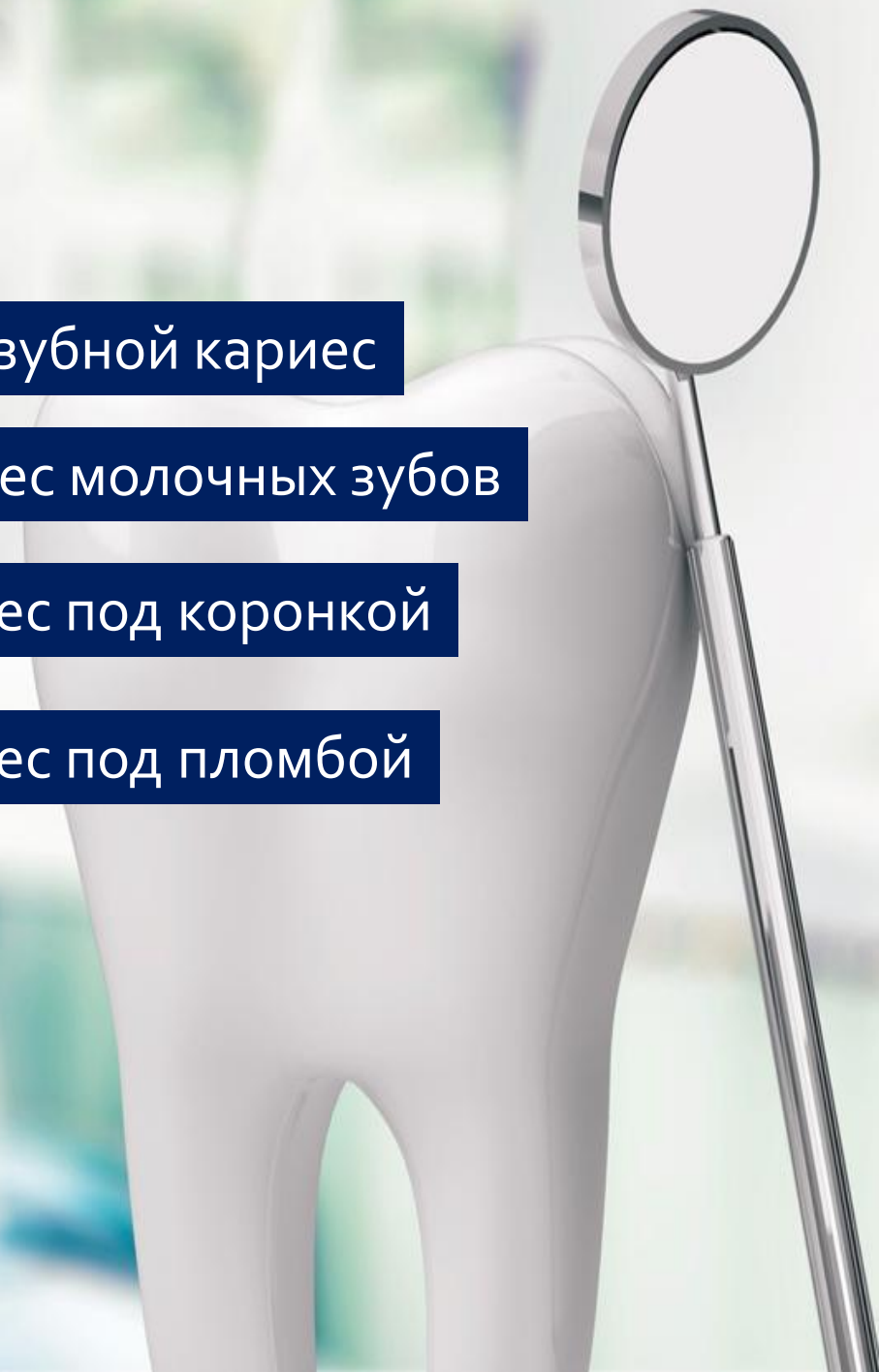
-Фиссурный

-Межзубной кариес

-Кариес молочных зубов

-Кариес под коронкой

-Кариес под пломбой



Поверхностный Кариес

Очень легкая стадия, при которой воспаление распространяется только на верхний слой зуба – его защитную оболочку, то есть эмаль. Это, фактически начальный этап, при котором требуется минимальное лечение.



Кариес в стадии пятна

Характеризуется появлением пятен на поверхности зубов: белых, черных или серых. Эта стадия, следующая за поверхностным кариесом.



Средний и Глубокий Кариес

Характеризуется переходом кариозного образования вглубь зуба и поражением его внутренних тканей – дентина. Порой воспаление затрагивает и нерв зуба – в этом случае можно говорить о глубоком.



Средний кариес



Глубокий Кариес

Прикорневой Кариес

Возникает около корня, то есть поражает ткани зуба в области десны. Как правило, является следствием скопления на зубе налета и зубного камня – а это ничто иное, как рассадники бактерий.



Кариес Корня Под Дисной

Воспаление возникает на корне зуба, то есть под десной.

Вызывается, как и прикорневой кариес, скоплением зубного налета и камня, но в этом случае отложения проникают глубоко под слизистую и оседают в так называемых «десневых кармашках».



Фиссурный Кариес

При данном виде кариеса бактерии поражают жевательную поверхность зуба, и воспаление скапливается в фиссурах, то есть бороздках или углублениях. Это достаточно неприятное заболевание, поскольку очень часто под поверхностным кариозным поражением скрывается воспаление, уходящее глубоко внутрь зуба.



Межзубной Кариес

Относится к сложным видам кариеса, так как даже визуально его крайне сложно обнаружить, ведь поражение эмали происходит в труднодоступных местах – между зубами. Основная причина такого заболевания – остатки пищи, которые вовремя не удаляются.



Кариес Молочных Зубов

Его причины –
злоупотребление
сладостями, а также
недостаток витаминов,
что приводит к
слабости зубной эмали.



Кариес Под Коронкой

Развивается при неправильно установленных коронках, повреждении протеза или попросту окончании срока его службы. Неплотное прилегание коронки к зубу и десне, неправильная «посадка» приводят к скоплению остатков пищи.



Кариес Под Пломбой

Очень похож на кариес под коронкой – возникает по причине плохо установленной пломбы, когда между пломбировочным материалом и внутренней полостью зуба сохраняются микропромежутки. В них забиваются остатки пищи, скапливаются бактерии, поражающие ткани зуба изнутри.

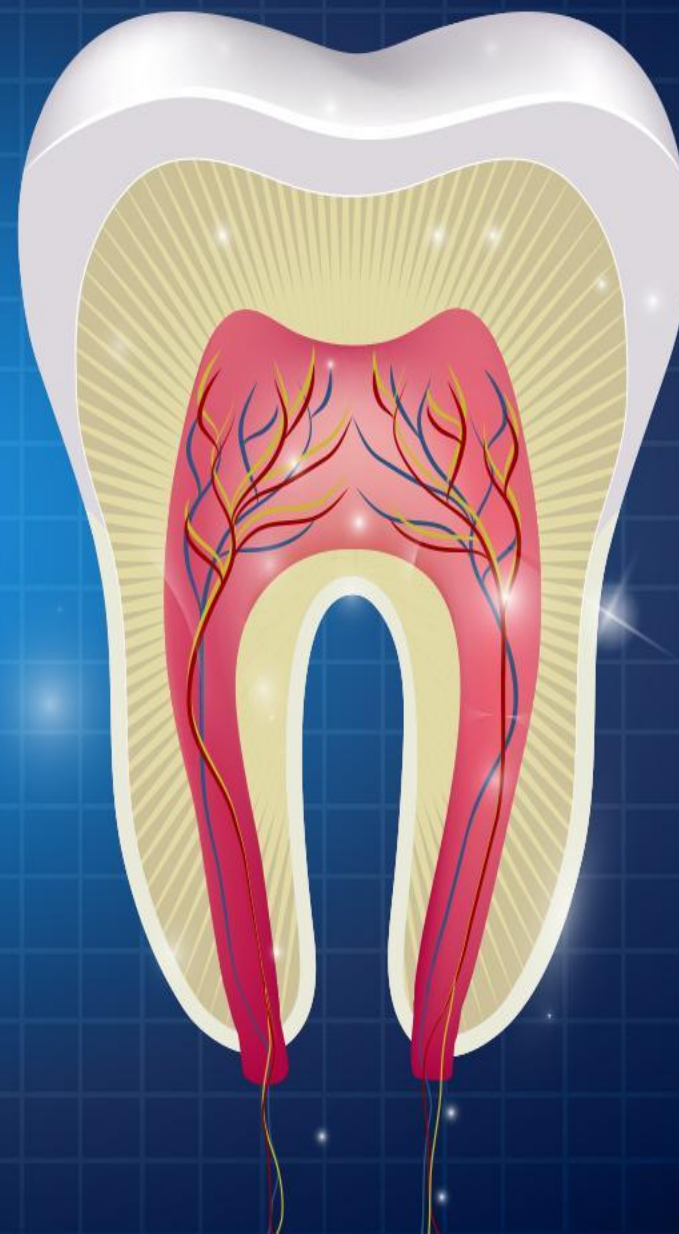


ЛЕЧЕНИЕ КАРИЕСА

1. На начальной стадии достаточно просто почистить эмаль и помочь ее восстановлению специальными средствами.

2. На глубоких стадиях избавляться от пораженных участков и пломбируют зуб.

Бывает такое, что зуб разрушен настолько, что пломбу крепить попросту не на что. В таких случаях после лечения ставится коронка или протез.



ПРОФИЛАКТИКА КАРИЕСА

- 1) Профессиональная гигиена у стоматолога, хотя бы раз в год.
- 2) Правильное питание. Не увлекаться продуктами, содержащими глюкозу, сахарозу или фруктозу, чтобы бактериям негде было размножаться. Пochaще употреблять в пищу морковь и яблоки, они помогают очистить эмаль.
- 3) Ежедневная правильная чистка зубов.
- 4) Полоскание рта после каждого приема пищи. Это поможет остаткам принятой пищи выбраться из труднодоступных мест.



A close-up photograph of a woman's face, smiling broadly with red lipstick. She is wearing blue nitrile gloves and holding a white, realistic-looking tooth model between her fingers. The background is a plain, light color.

СПАСИБО ЗА ВНИМАНИЕ!