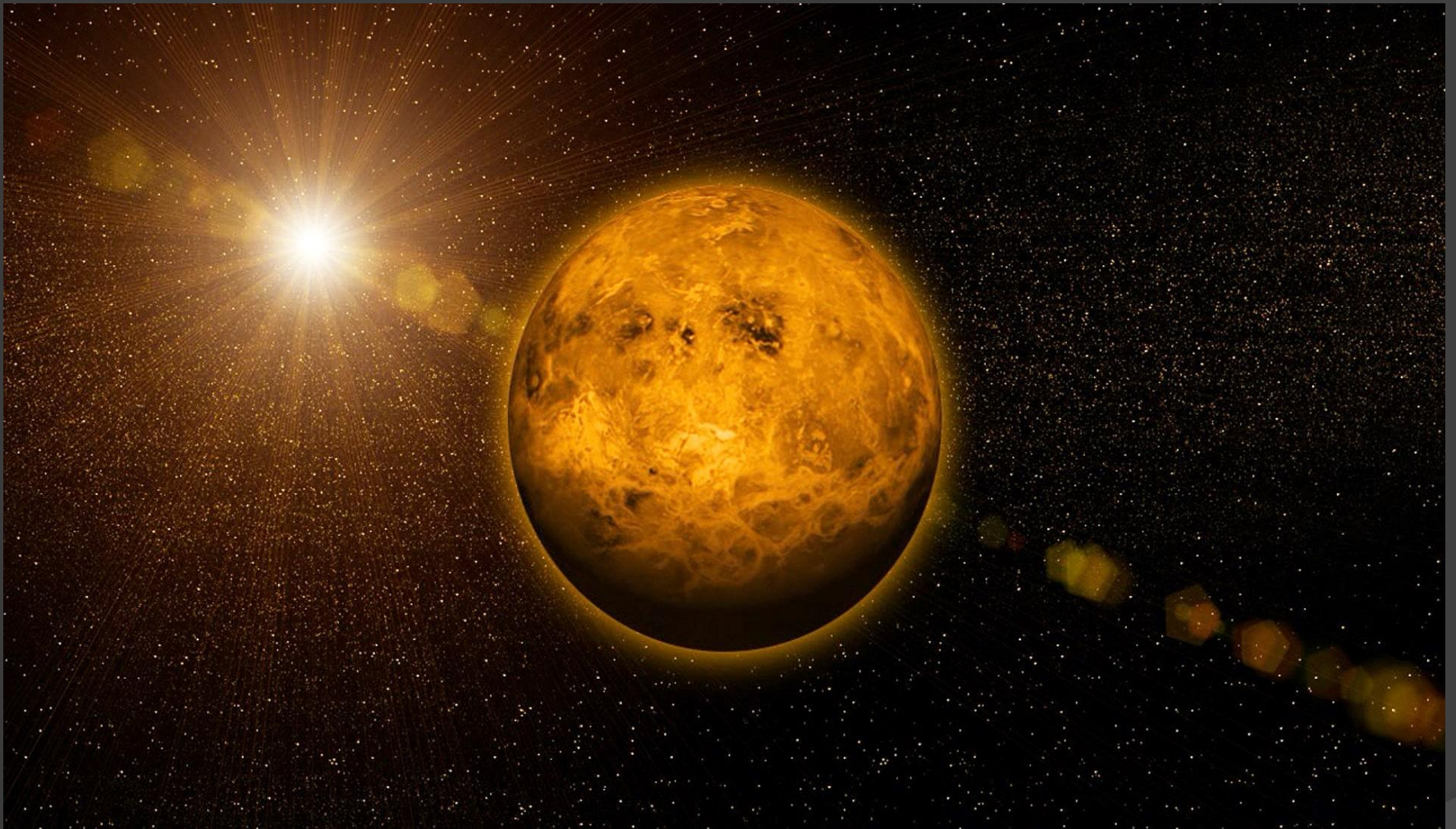
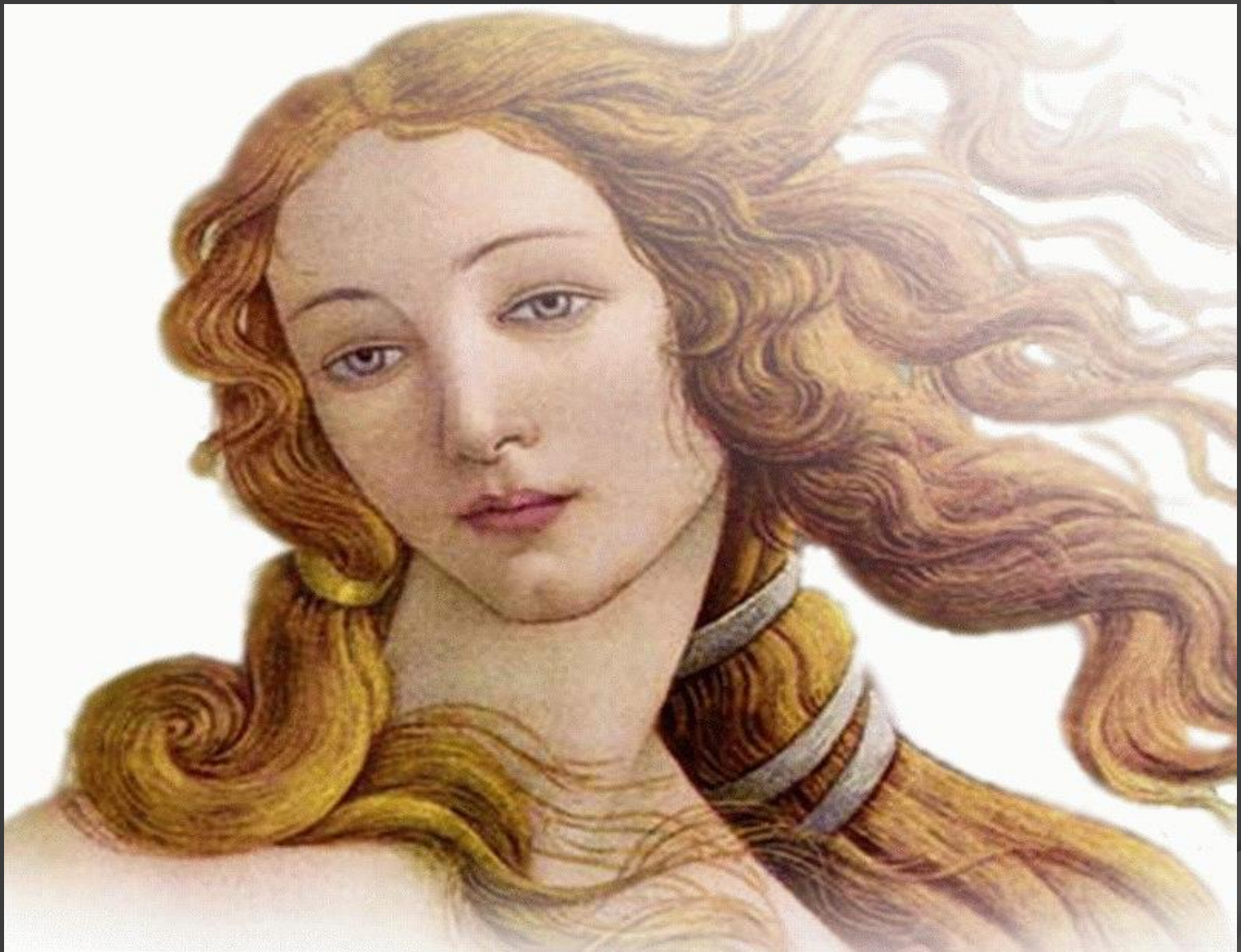


ПЛАНЕТА ВЕНЕРА

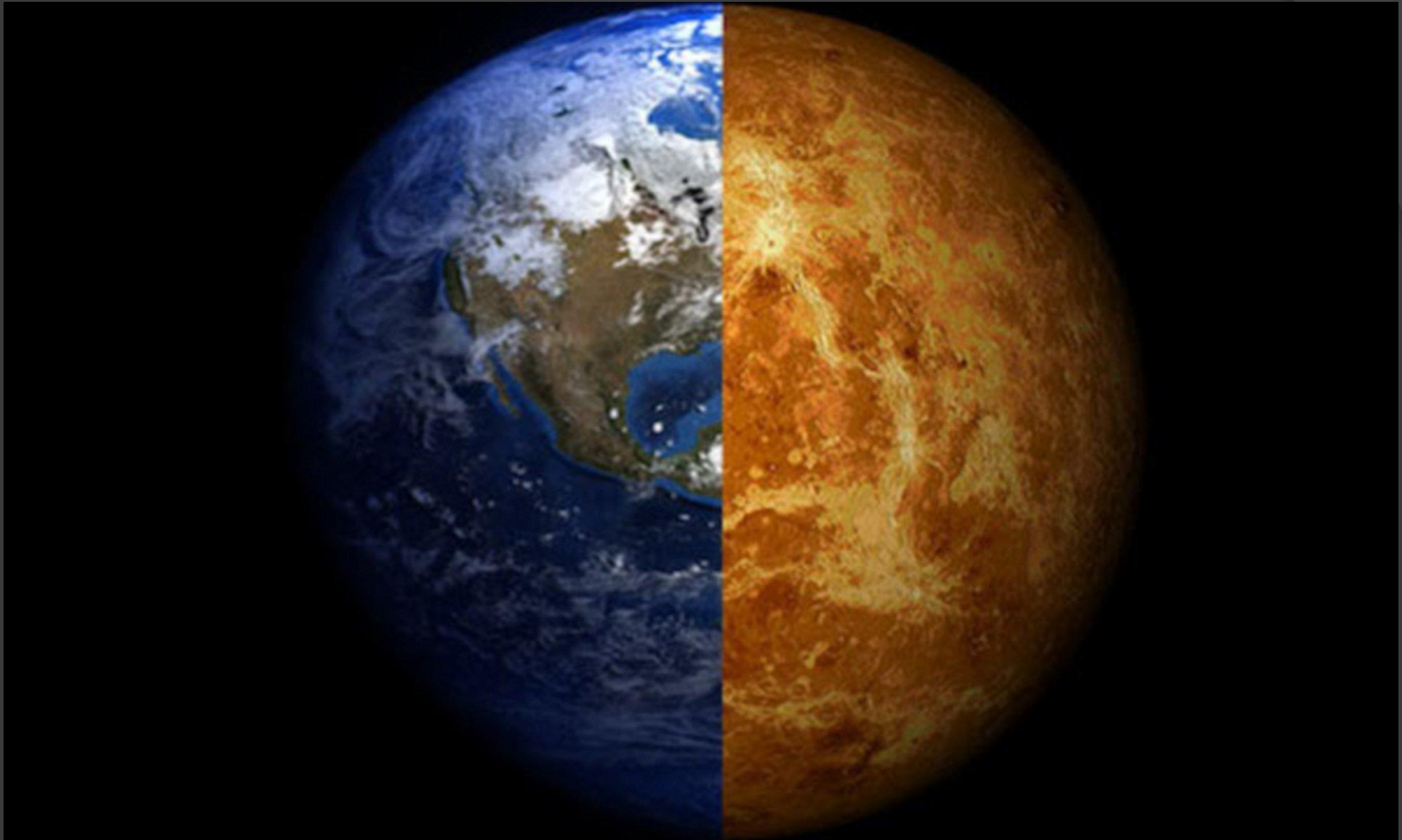
Пресняков Антон
10 класс.



Вене́ра — вторая внутренняя планета Солнечной системы и шестая планета Солнечной системы. Её период обращения вокруг солнца 224,7 земных суток.



Эта планета получила своё название в честь древнеримской богини любви.



Венера - землеподобная планета.

Венеру считают сестрой Земли, так как они схожи по размерам и по составу.

Венеру можно увидеть невооружённым глазом.

Атмосфера у Венеры самое плотное среди всех планет земной группы и состоит в основном из углекислого газа.

Масса Венеры составляет 4.87×10^{24} кг., а радиус **6051,8** км.

Её температура поднимается до 470° .

На Венере отсутствует вода поэтому можно жаловаться на жару, но не на влажность. Атмосфера планеты горячая и сухая, как в пустыне.

На Венере постоянно идут дожди из серной кислоты, но пока капли летят до планеты они успевают испаряться.

Большую часть планеты занимают равнины, а самые высокие горы поднимаются до 11км над средним уровнем поверхности(Горы Максвелла), а также есть краторы.

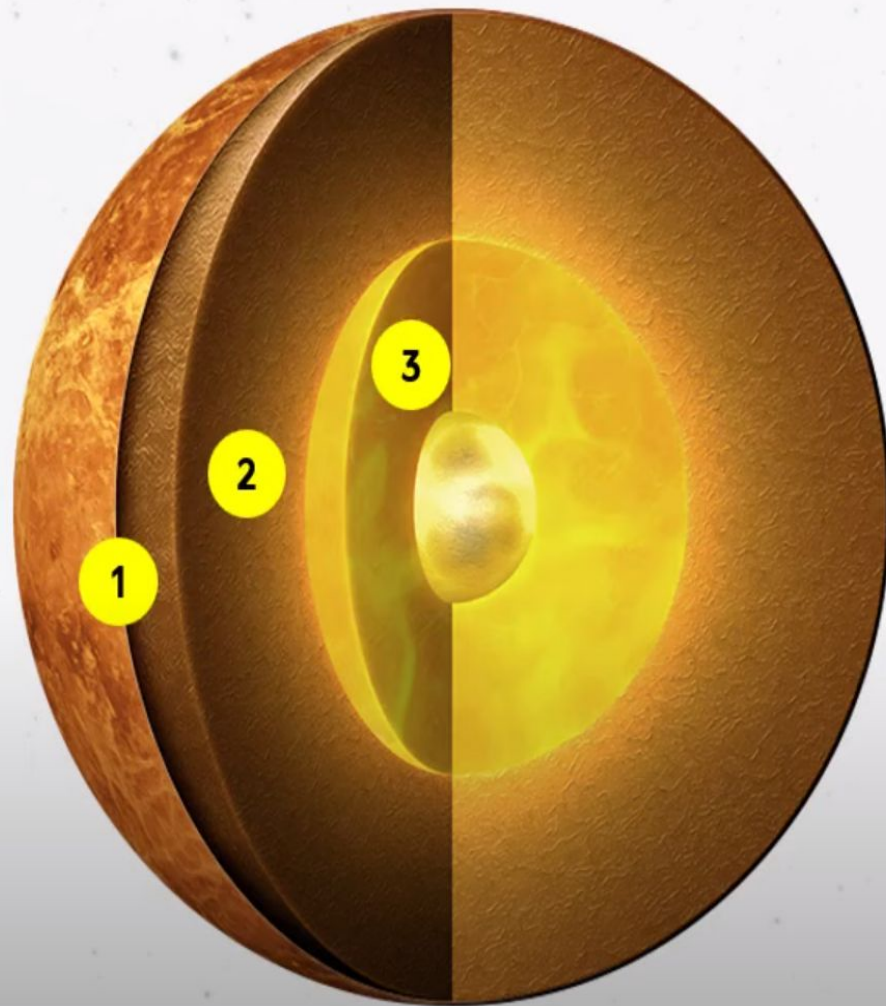
Венера вращается вокруг своей оси **ретроградно**, то есть в направлении, противоположном направлению вращения большинства планет.

Венера

1 — кора толщиной 16 км.

2 — мантия глубиной 3300 км.

3 — ядро радиусом 2735 км.



***СПАСИБО ЗА
ВНИМАНИЕ!!!***

