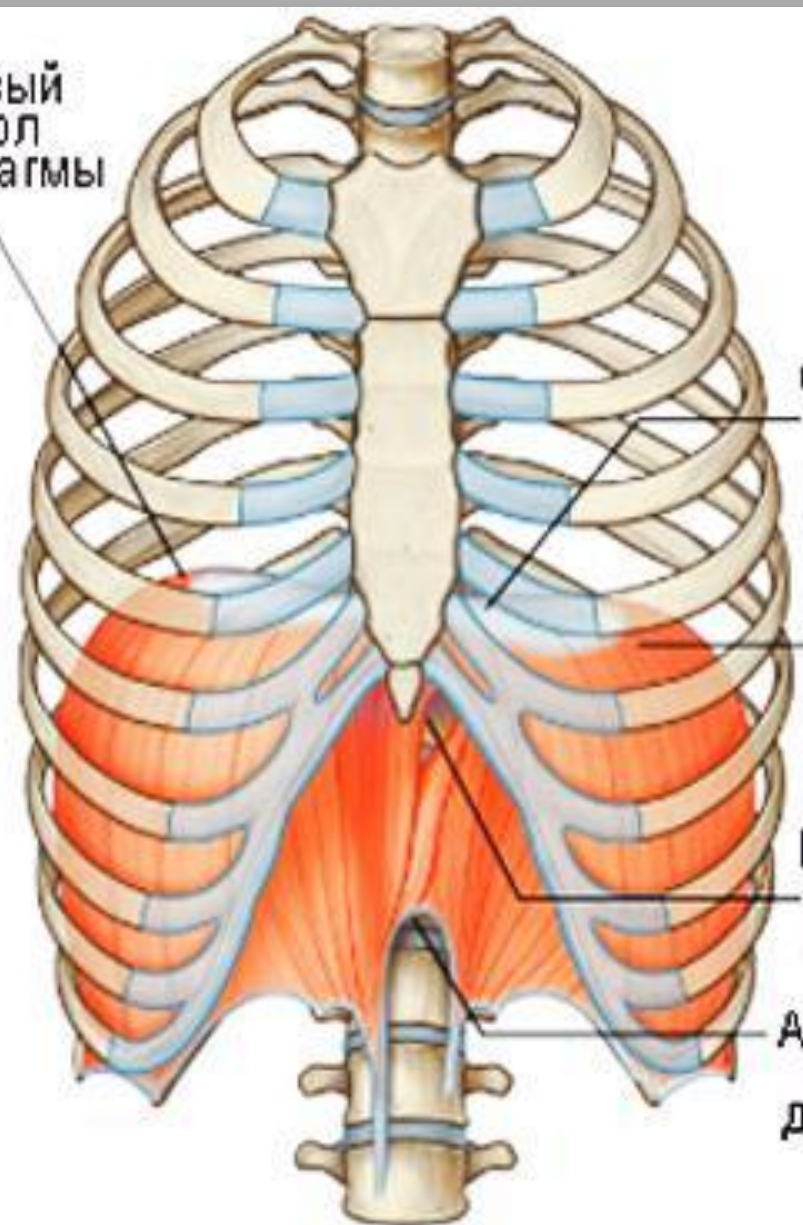


DIAPHRAGMA
M.PHRENICUS

Правый купол диафрагмы



Сухожильный центр диафрагмы

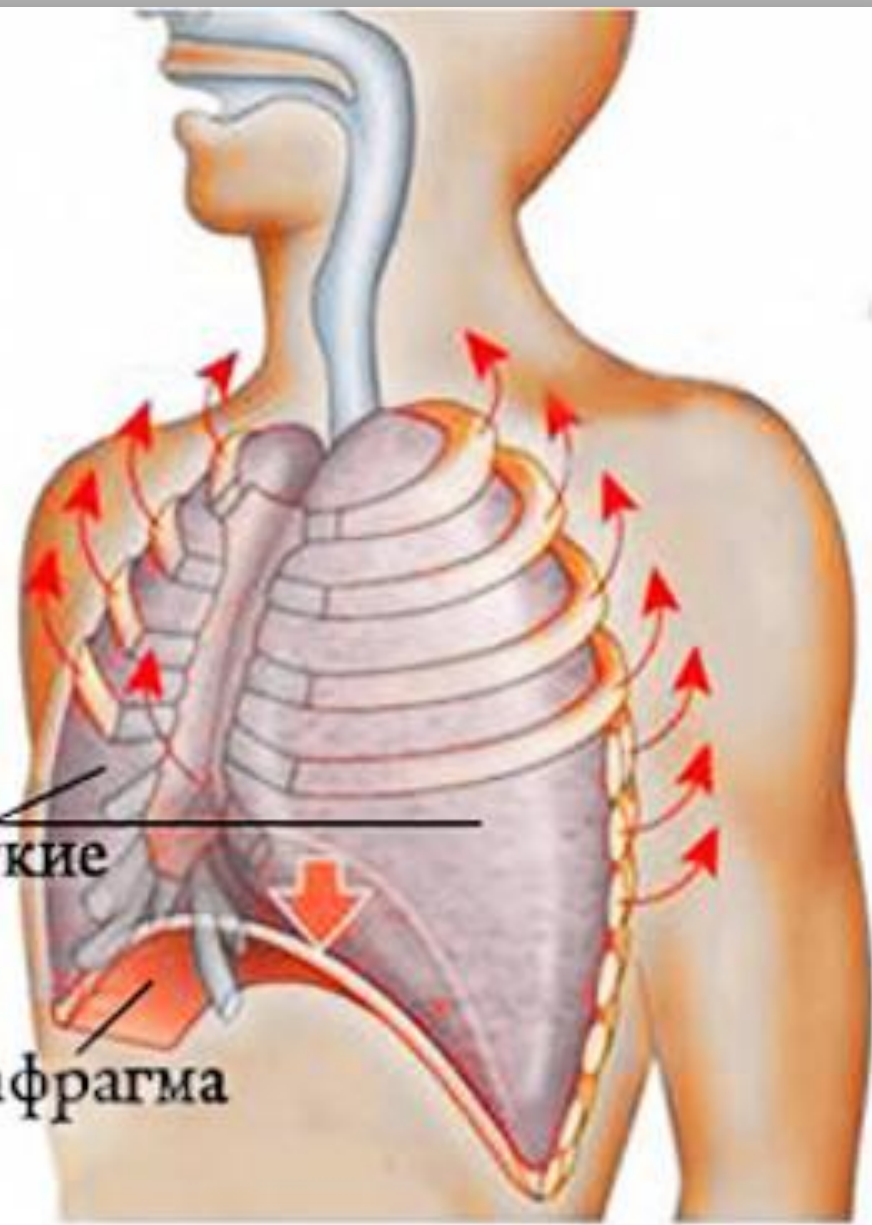
Левый купол диафрагмы

Пищеводное отверстие диафрагмы

Аортальное отверстие диафрагмы

Лёгкие

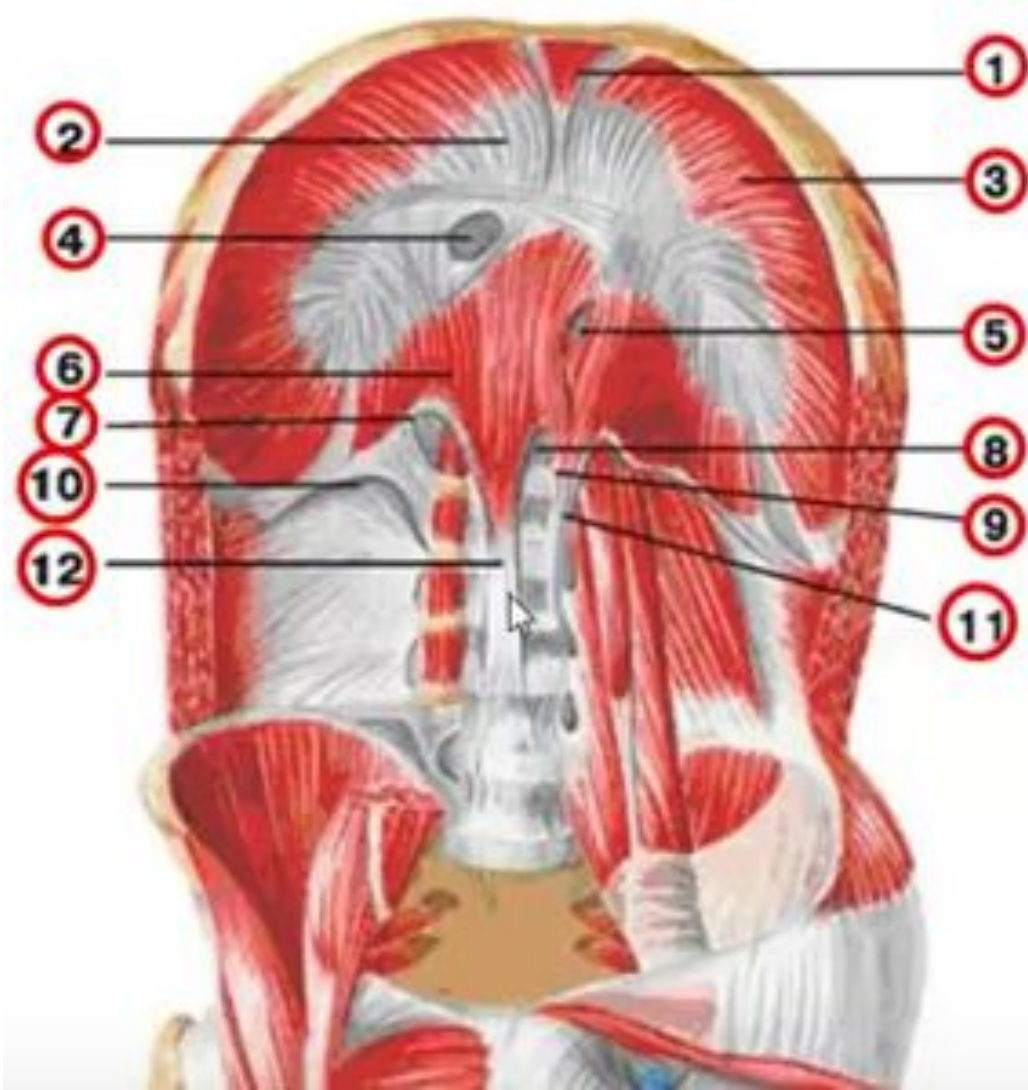
Диафрагма



Диафрагма

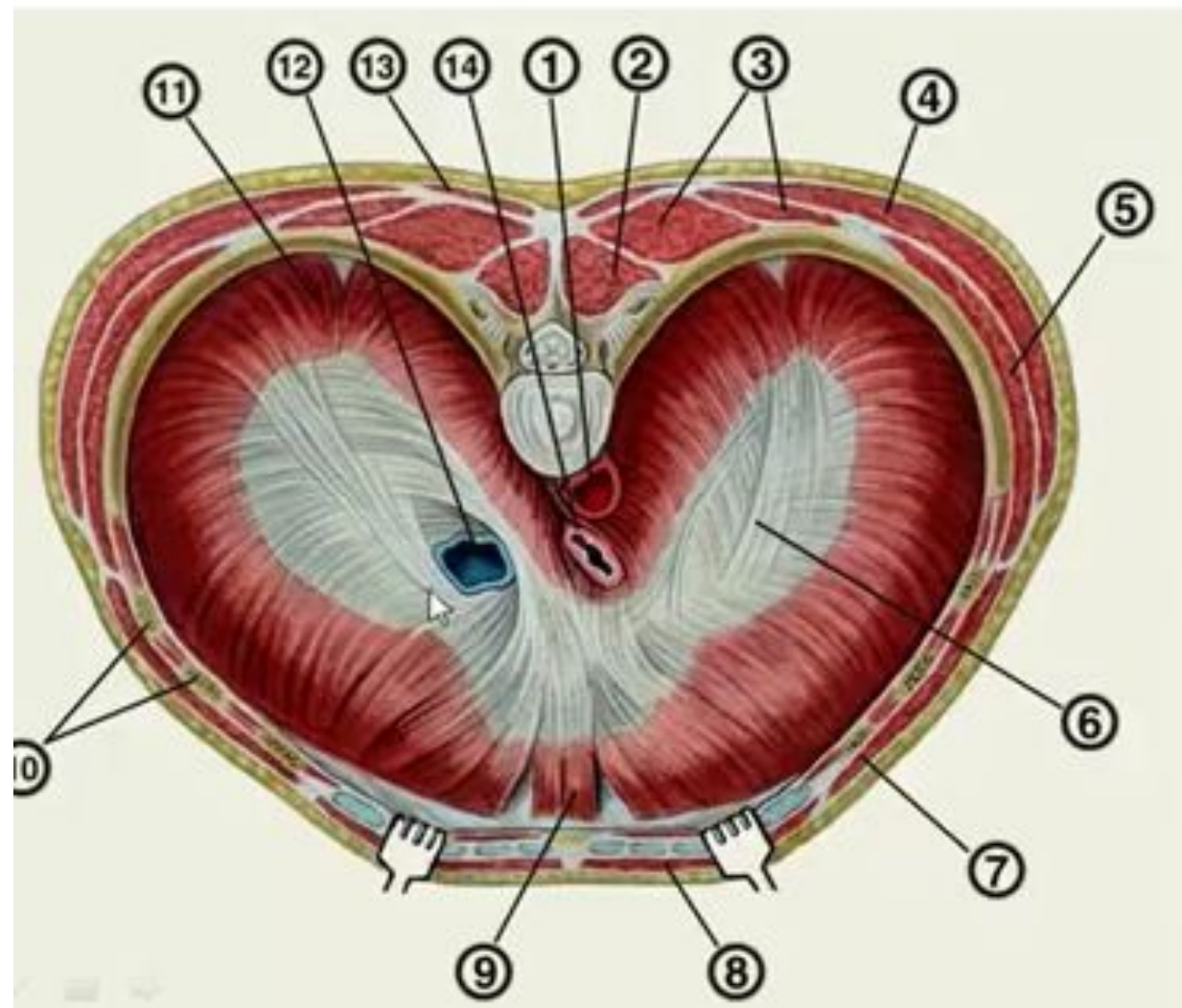


Диафрагма, вид снизу



- 1 - грудинная часть диафрагмы;
- 2 - сухожильный центр;
- 3 - реберная часть диафрагмы;
- 4 - отверстие полой вены;
- 5 - пищеводное отверстие;
- 6 - поясничная часть диафрагмы;
- 7 - медиальная дуговая связка;
- 8 - аортальное отверстие;
- 9 - срединная дуговая связка;
- 10 - латеральная дуговая связка;
- 11 - левая ножка диафрагмы;
- 12 - правая ножка диафрагмы

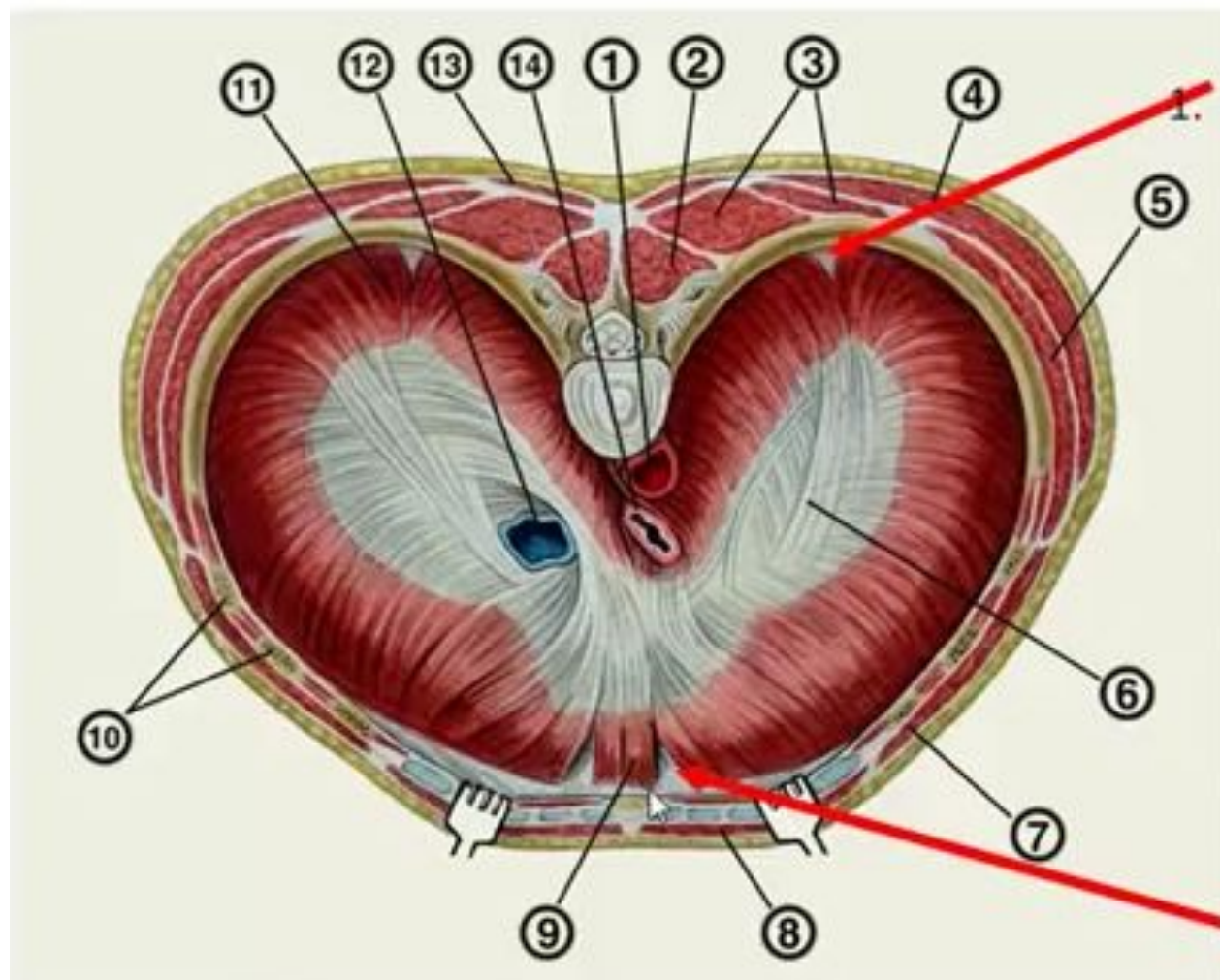
Диафрагма, вид сверху



- 1 — аорта;
2 — поперечно-остистая мышца; 3 — мышца, выпрямляющая позвоночник; 4 — широчайшая мышца спины; 5 — передняя зубчатая мышца; 6 — сухожильный центр; 7 — наружная косая мышца живота; 8 — прямая мышца живота; 9 — грудинная часть диафрагмы; 10 — реберная часть диафрагмы; 11 — поясничная часть диафрагмы; 12 — нижняя полая вена; 13 — трапецевидная мышца; 14 — пищевод.

Слабые места диафрагмы

В слабых местах отсутствует мышечная пластинка *m. phrenicus*, в связи с чем возникает риск развития диафрагмальных грыж.



Trigonum lumbocostale (щель Ларрея)

Trigonum sternocostale (щель Бохдалека)

Слои диафрагмы (грудобрюшной преграды)

1. Pleura
2. Fascia endothoracica (является продолжением 5 фасции шеи)
3. M.phrenicus
4. Fascia endoabdominalis (subperitonealis)
5. Peritoneum (брюшина)

Проекция куполов диафрагмы на грудную стенку

Правый купол – 4
межреберье

Левый купол – 5
межреберье

