

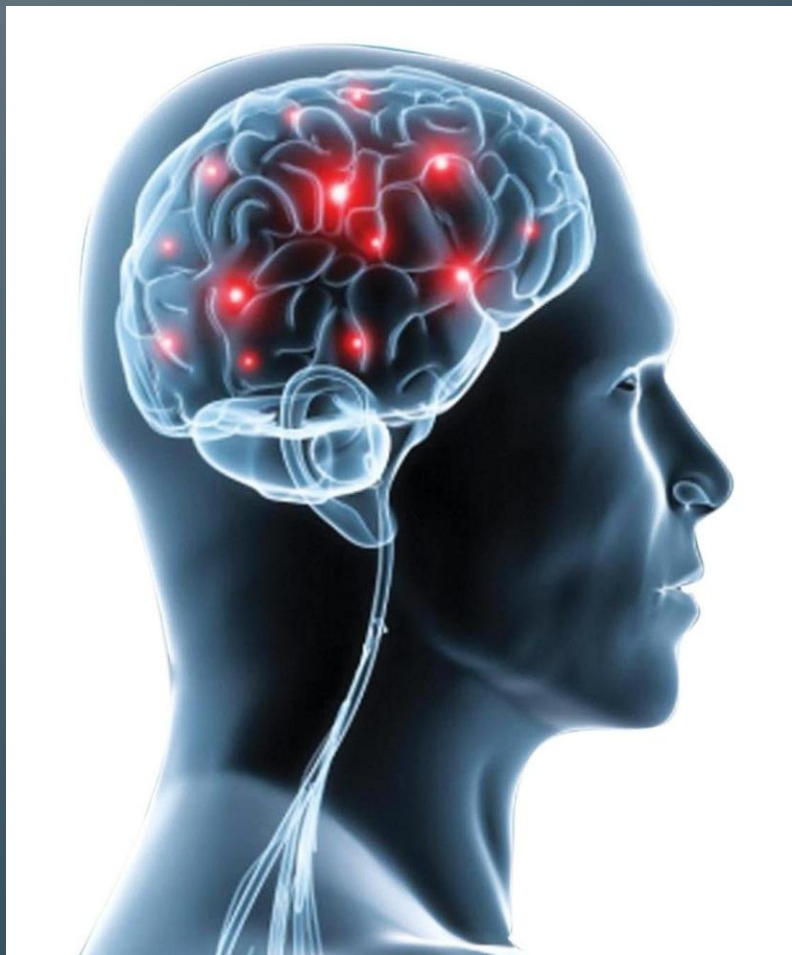
Клинико-эпидемиологическая характеристика дебюта рассеянного склероза в Рязанской области

Студентка 5 курса
лечебного факультета
Грязнова П.А.
Научный руководитель
к.м.н., доцент Лорина Л.В.

Рассеянный склероз – широко распространенное заболевание центральной нервной системы, поражающее преимущественно лиц молодого возраста и неизбежно приводящее на определенной стадии своего развития к инвалидизации.

В последние годы отмечается рост заболеваемости РС, что обусловлено как усовершенствованием методов диагностики, так и абсолютным увеличением числа заболевших. Все это обуславливает широкий спектр исследований, направленных на изучение заболевания, разработку методов лечения и профилактики.





- Первые клинические проявления РС в большинстве случаев возникают в возрастном интервале **20-40 лет**.
- Однако в последние годы все чаще регистрируют **раннее начало** РС (до 16 лет) и **поздний дебют** (старше 50).
- Заболевают чаще женщины. Соотношение женщин и мужчин среди больных варьирует от **1,1:1** до **2:1**

Клинические проявления дебюта РС являются важным показателем дальнейшего течения заболевания



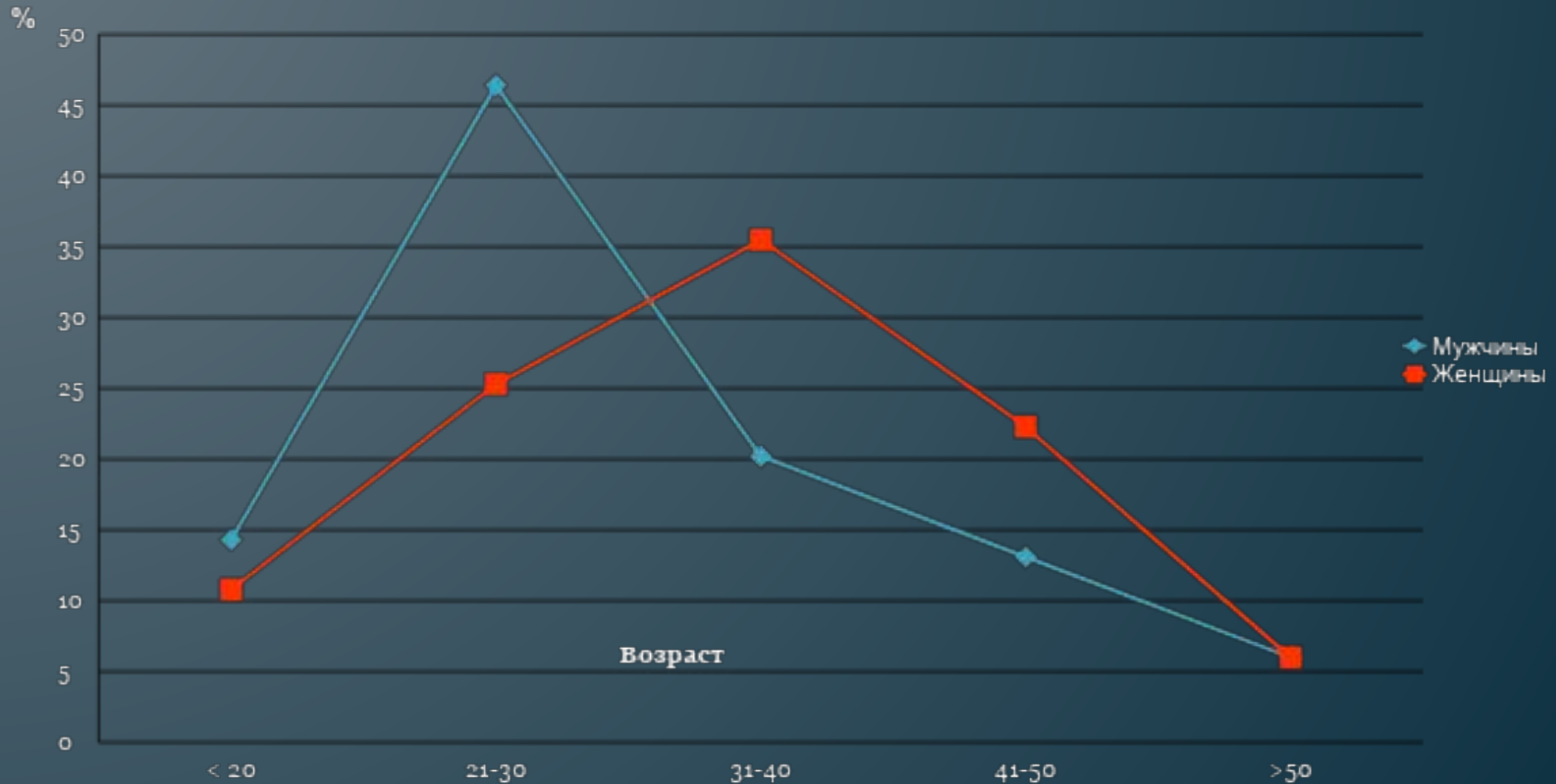
Цели исследования

- Изучение клинических особенностей дебюта РС в Рязанской области
- Сравнительная характеристика дебюта заболевания в Рязанской области и других регионах РФ

Материалы и методы

- Обследовано 250 пациентов с достоверным диагнозом РС, из них 84 мужчины (33,6%) и 166 женщин (66,4%). Соотношение мужчин и женщин – 1:1,98
- Оценка неврологического статуса пациентов проводилась по шкале функциональных систем Куртцке и шкале инвалидизации EDSS

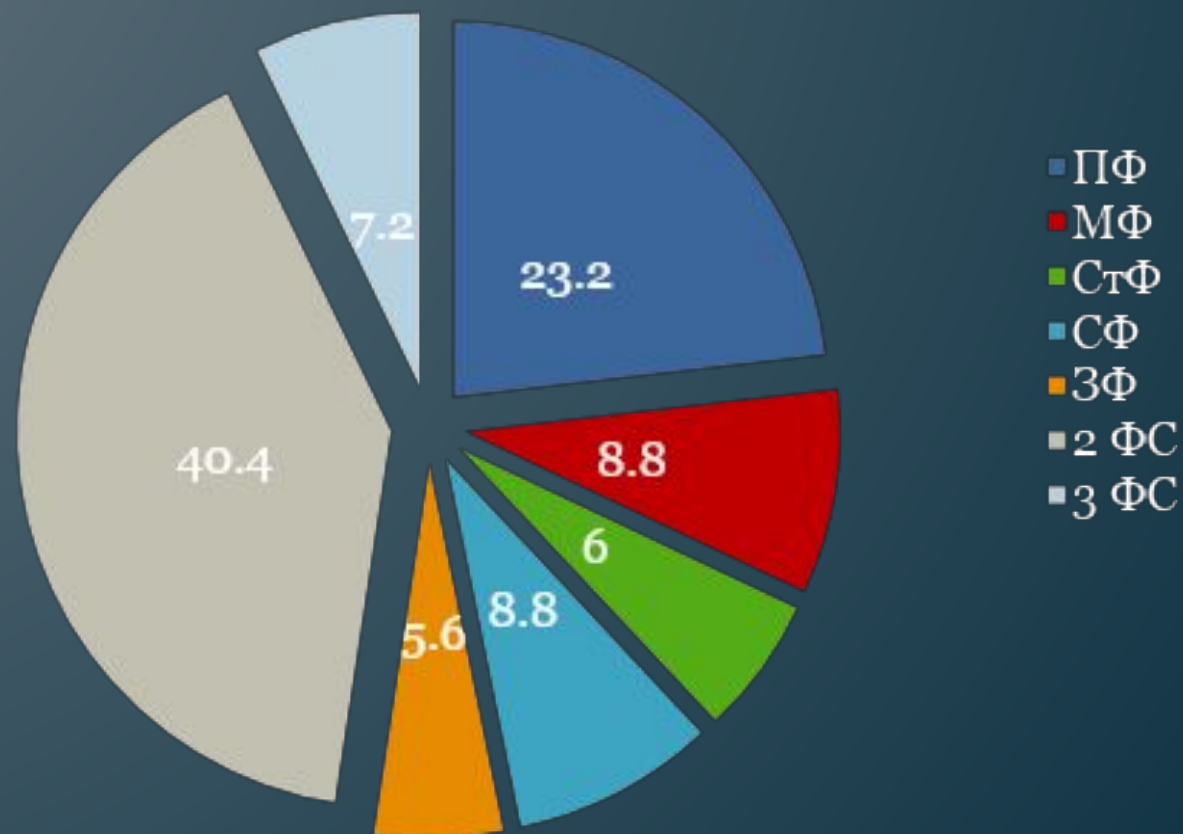
Распределение возраста дебюта по группам в зависимости от пола



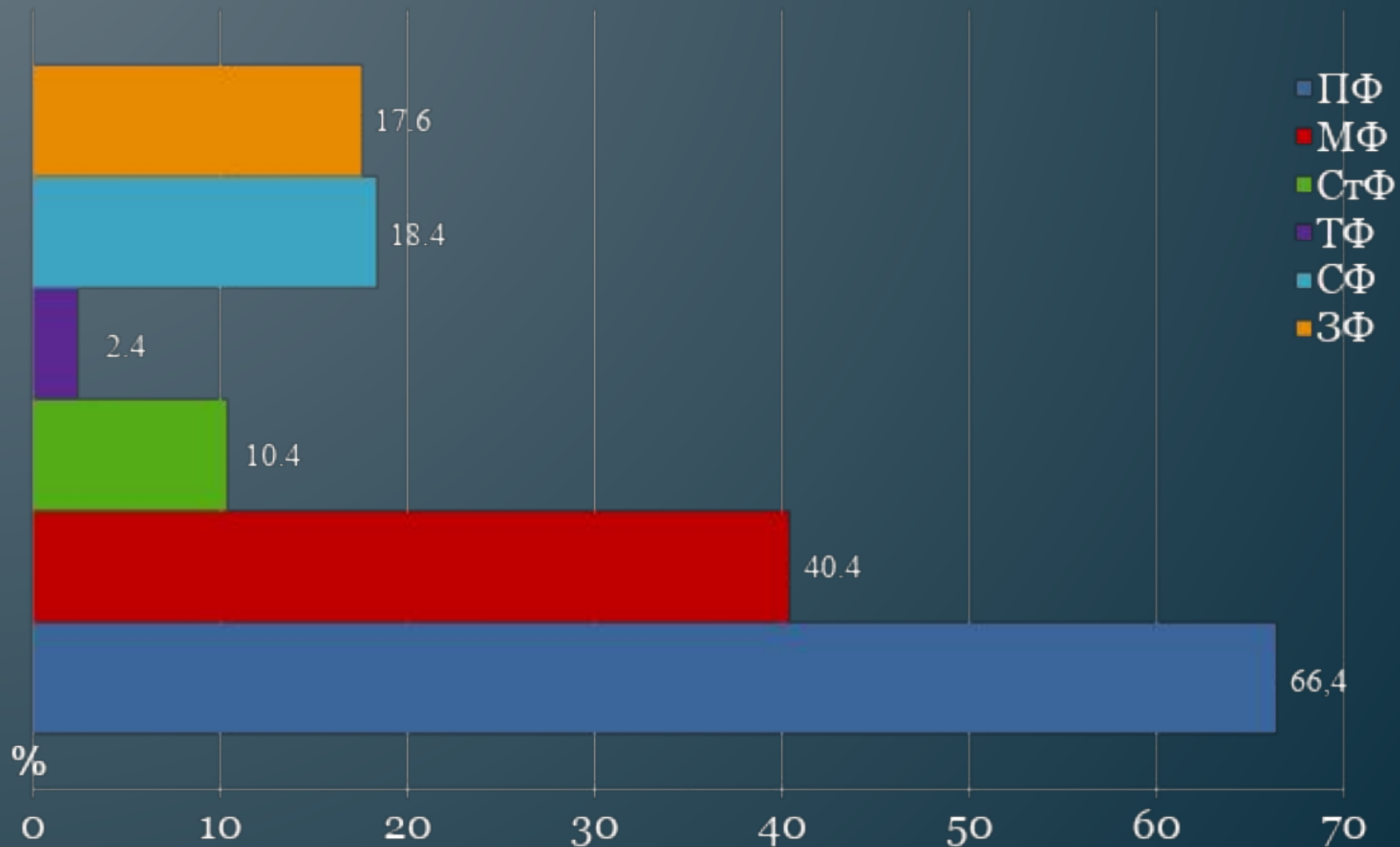
Первые симптомы заболевания отмечались в возрасте от **13 до 55** лет. У мужчин дебют наступал достоверно раньше, чем у женщин.

У мужчин возрастной пик дебюта довольно выражен и приходится на третье десятилетие, тогда как у женщин данный параметр соответствует нормальному распределению.

Распределение по вариантам дебюта



Поражение функциональных систем



Первые симптомы заболевания отмечались в возрасте от 13 до 55 лет.

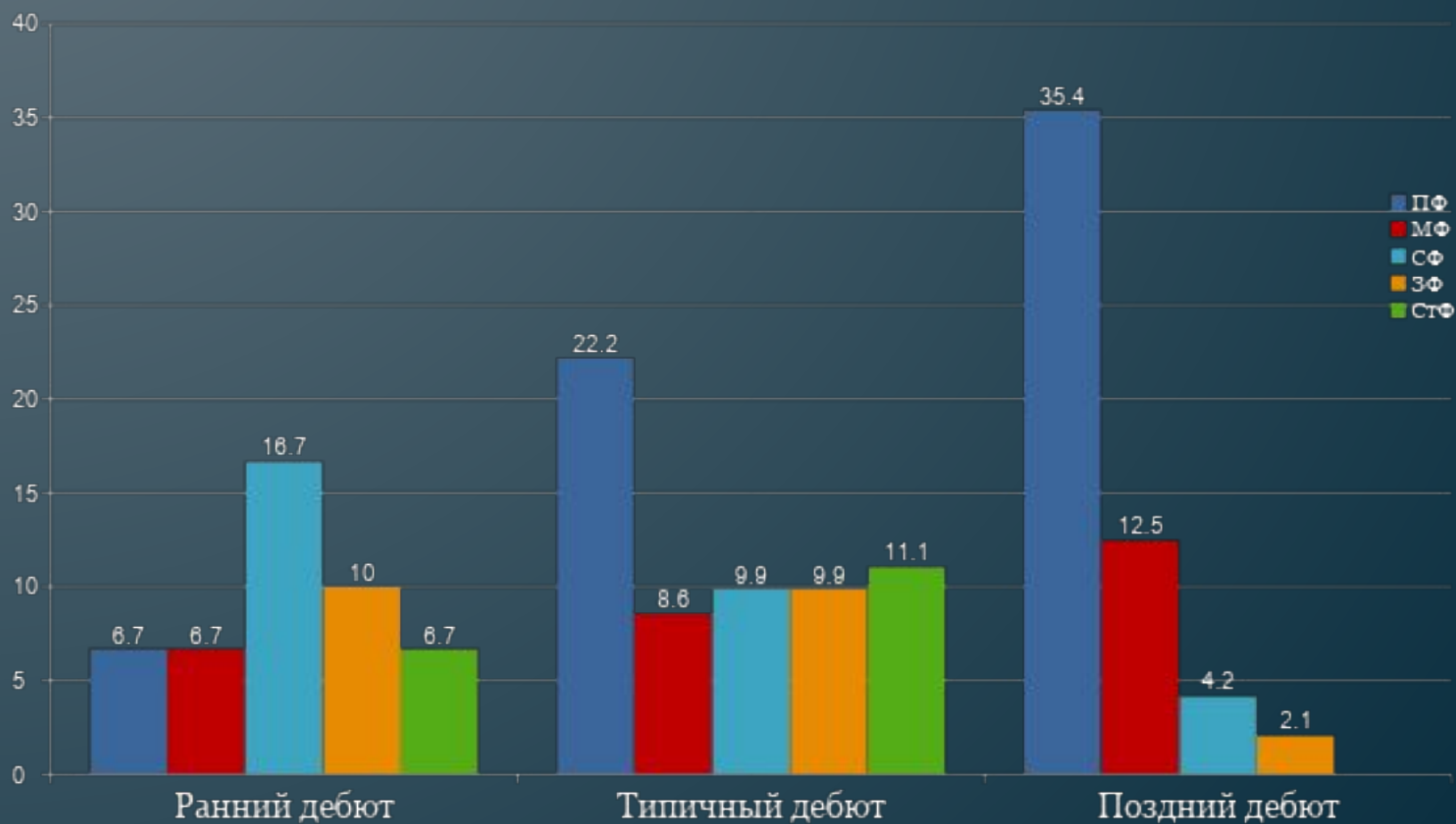
Выделено три группы пациентов:

- ❖ Ранний дебют (младше 20 лет)
- ❖ Типичный дебют (21-40 лет)
- ❖ Поздний дебют (старше 40 лет)

Проанализирована частота поражения функциональных систем при монодебюте в каждой из возрастных групп.



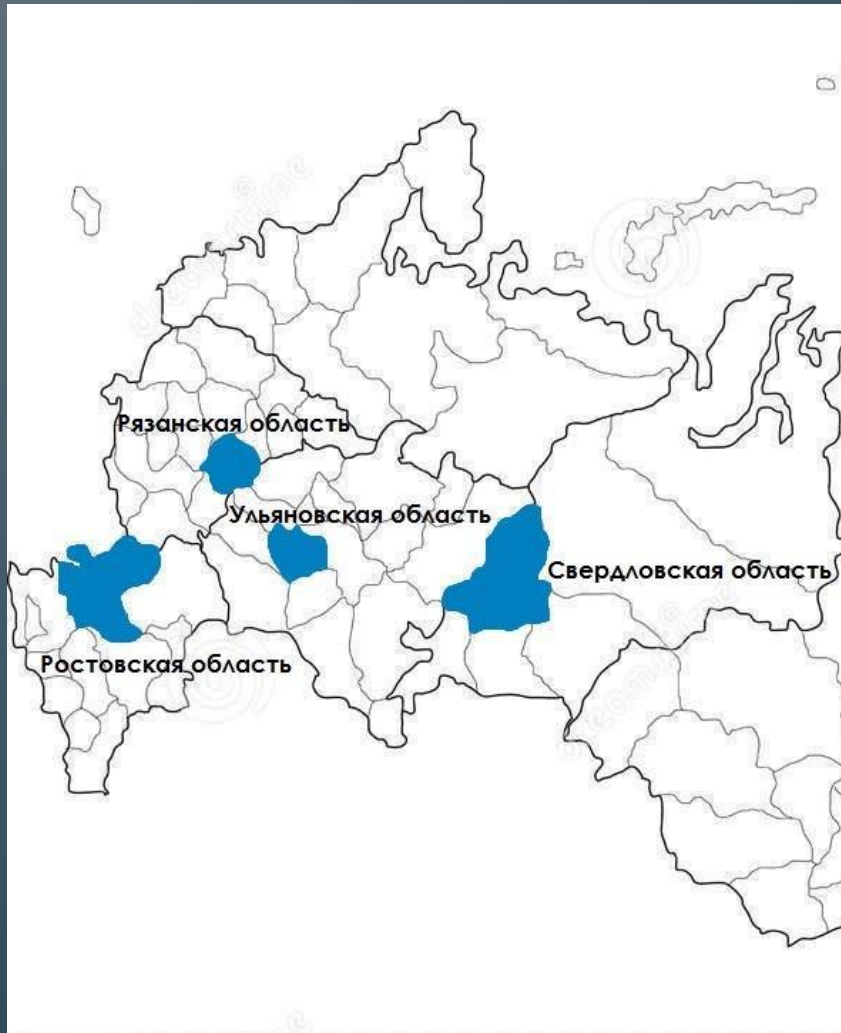
Клинические варианты РС в зависимости от возраста дебюта



Сравнительная характеристика клинических проявлений дебюта РС по данным Рязанской области и в среднем по России

Показатель	Ранний дебют		Типичный дебют		Поздний дебют	
	Средние показатели	Ряз. область	Средние показатели	Ряз. область	Средние показатели	Ряз. область
Клинические проявления						
Оптический неврит	32,8%	10%	17,8%	9,9%	6,7%	2,1%
Двигательные нарушения	6%	6,7%	42,5%	22,2%	50%	35,4%
Нарушения координации	4,5%	6,7%	8,2%	8,6%	6,7%	12,5%
Нарушения чувствительности	20,9%	16,7%	20,5%	9,9%	6,7%	4,2%
Нарушения функций ствола мозга	25,4%	6,7%	5,5%	11,1%	0	0

Роль географического фактора в клинике РС



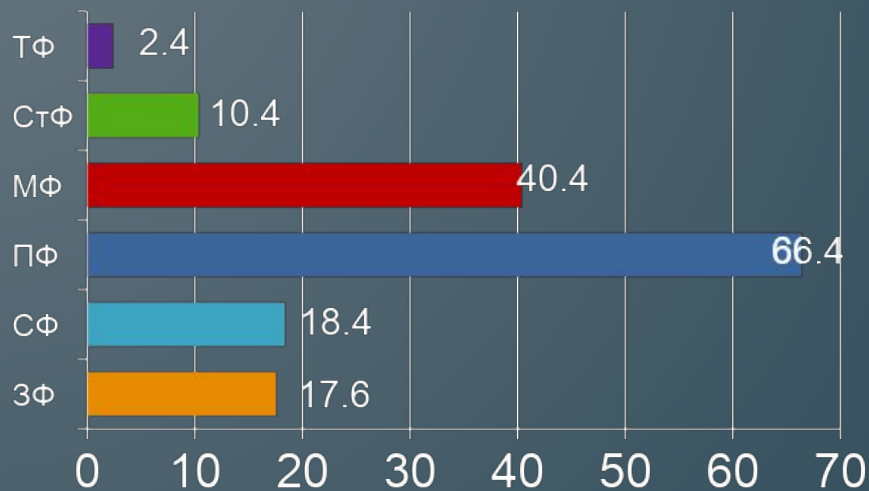
Помимо возраста на распространенность и течение РС оказывает влияние **географический фактор**.

Так, наиболее редко РС встречается в зоне экватора и все чаще по мере удаления от него.

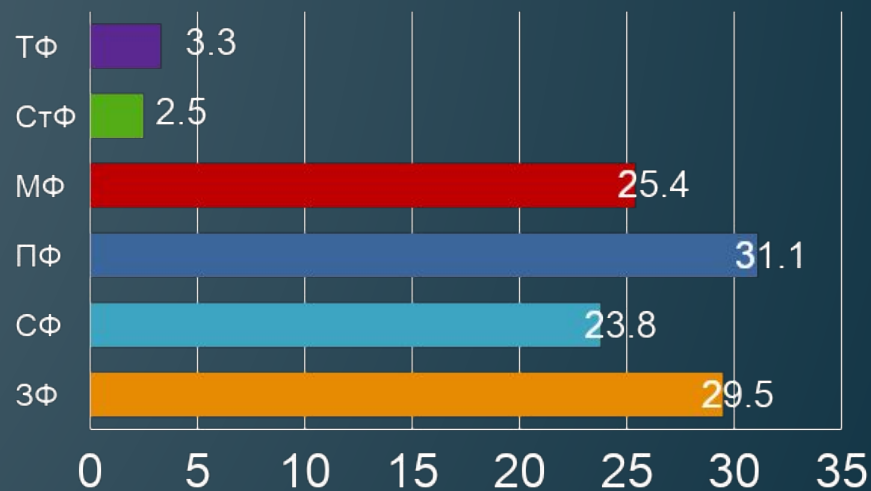
Также выделяют варианты течения РС в зонах высокого и низкого риска, т.н. «западный» и «восточный» тип РС.

Были проанализированы клинические особенности начала РС в Свердловской, Ульяновской и Ростовской областях.

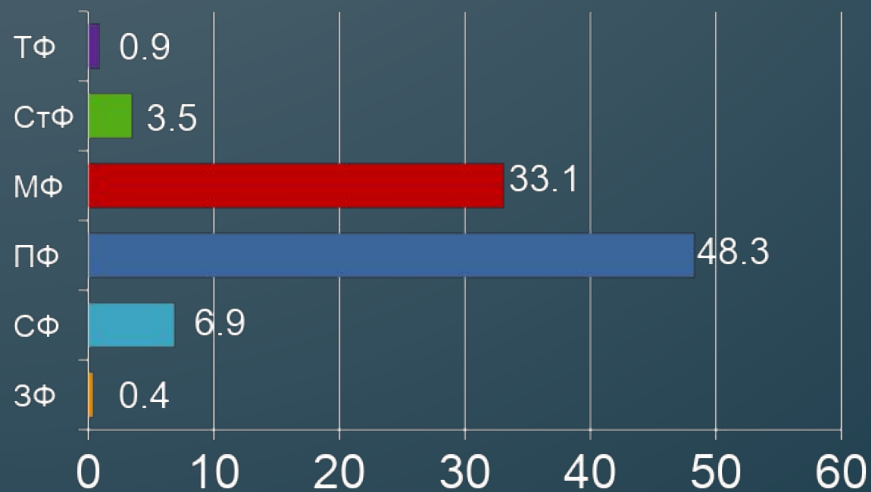
Рязанская область



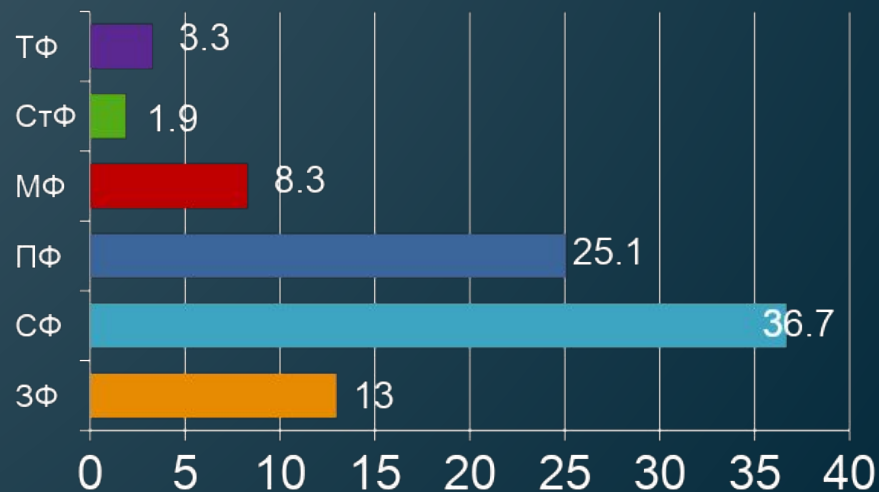
Свердловская область



Ульяновская область



Ростовская область



Выводы

- ❖ В клинической картине дебюта РС в Рязанской области преобладает **моносимптомное начало заболевания**. Наиболее часто наблюдаются пирамидные расстройства, а также сенсорные и зрительные.
- ❖ В группе пациентов младше 20 лет преобладают **чувствительные нарушения**, поражение других ФС встречалось реже. В дебюте РС у пациентов 21-40 лет наиболее часто встречаются **двигательные нарушения** и относительно равномерное распределение среди других ФС. Поздний дебют характеризуется резким преобладанием поражения **пирамидной системы**, реже наблюдаются мозжечковые, зрительные и чувствительные расстройства.
- ❖ Отмечаются общие тенденции в клинических проявлениях дебюта РС по данным Рязанской области и в среднем по России.
- ❖ Географическое положение региона определяет не только частоту распространения РС в популяции, но и оказывает влияние на **преобладающие клинические проявления**.

Спасибо за внимание