

# Пермь Город Рек Айдентика Перми



Надежда Баглей,  
координатор проекта  
Сад соловьев

Пермь 2019

# Долины рек в черте города Перми



Во всех долинах рек сохранились живые устойчивые экосистемы.  
Реки горного типа, узкие, холодные, с перекатами, питание  
родниковое. В прошлом веке во всех водился хариус, в настоящее  
время остался только вне центра города



# Долина Егошихи





# Долина Егошихи



© Ilya Lipin 2013  
ilipin.livejournal.com



# Долина Егошихи





# Долина Уинки





# Малая Язовая, устье



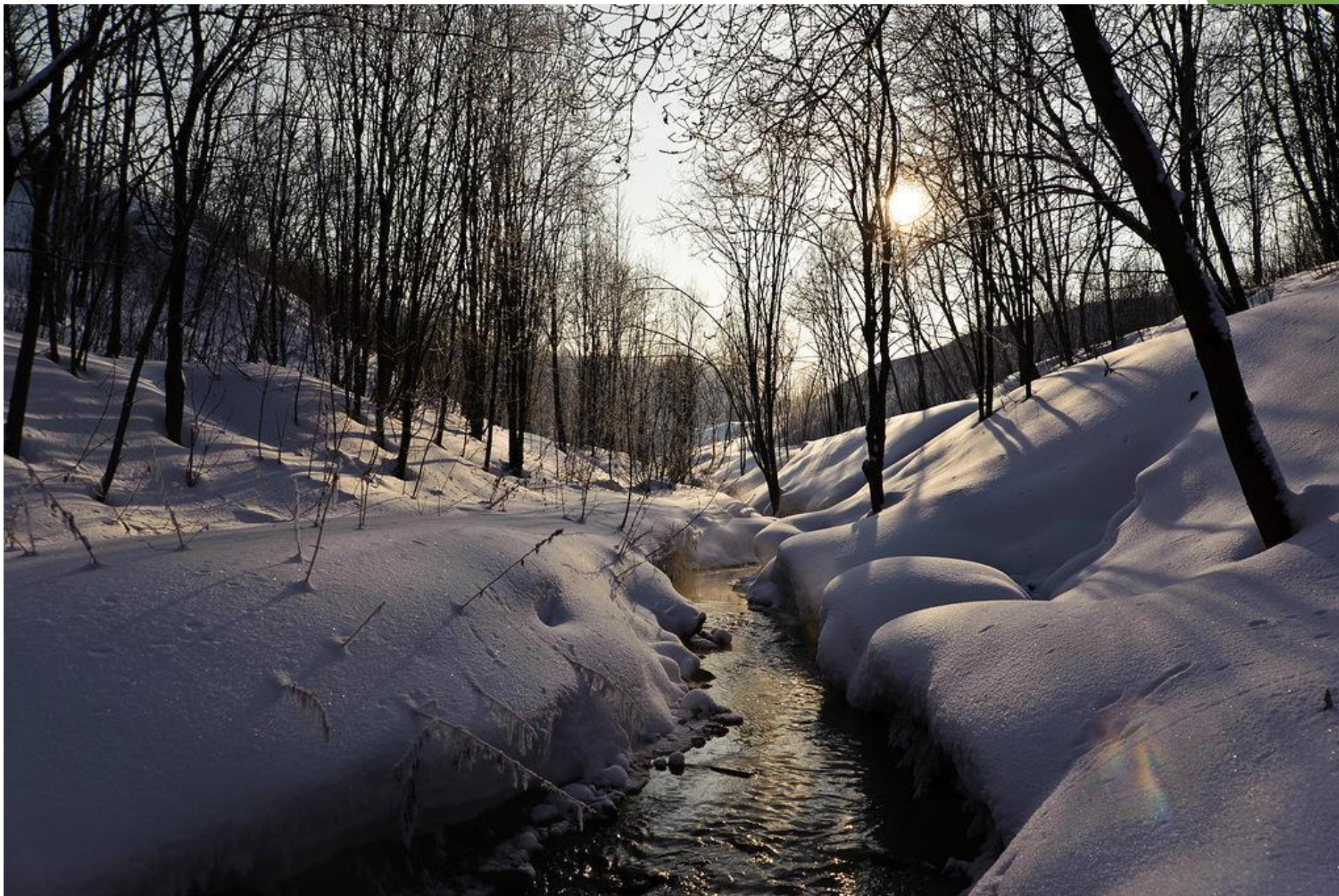


# Перекаты на Таложанке





# СТИКС





# Данилиха нижнее течение





# Долина Данилихи





# Долина Большой Мотовилихи





# Долина Мулянки





# Пруды и озера на реках Перми





# Андроновский пруд на речке Брюханиха

© Aleksey Sychev



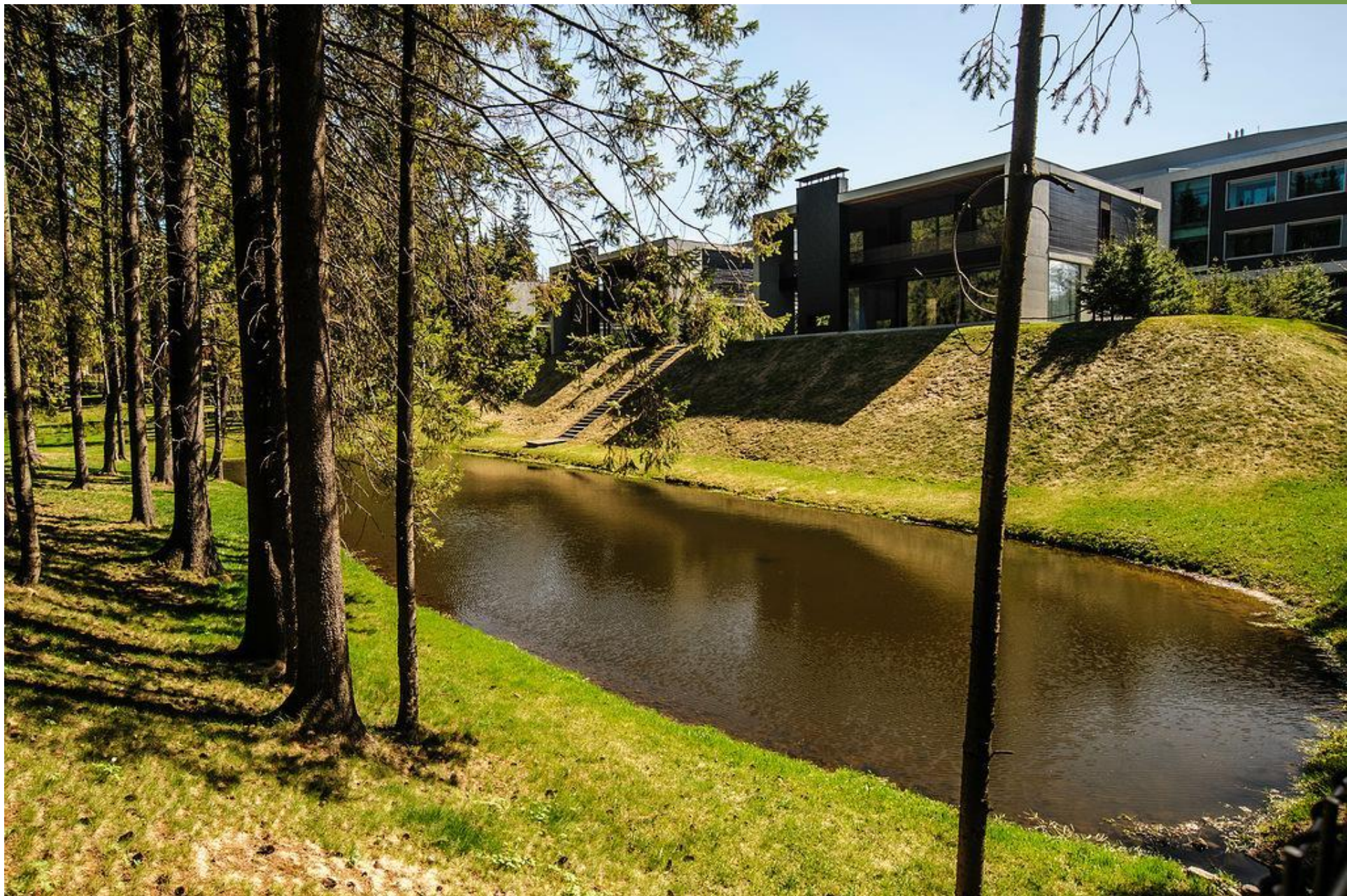


# Черное озеро на Большой Иве





# Лесное озеро на Большой Иве





# Данилиха озеро у истока





# Водопады на реках Перми



На всех реках есть небольшие водопады и живописные перекаты



# Водопад на Данилихе





# Водопад на Уинке





# Водопад в низовьях Мулянки





# Пешеходные мосты на реках Перми

Около шестидесяти мостов



# Январский мост через ручей Грязный





# Трамвайный мост через Егошиху





# Длинный мост через Егошиху





# мост через Гусянку





# Видовые точки на кромках рек Перми



# Видовые точки с кромочных улиц





# Видовые точки с кромочных улиц





# Видовые точки с кромочных улиц





# Видовые точки с кромочных улиц





# Видовые точки с кромочных улиц





# Видовые точки с кромочных улиц





# Видовые точки с кромочных улиц



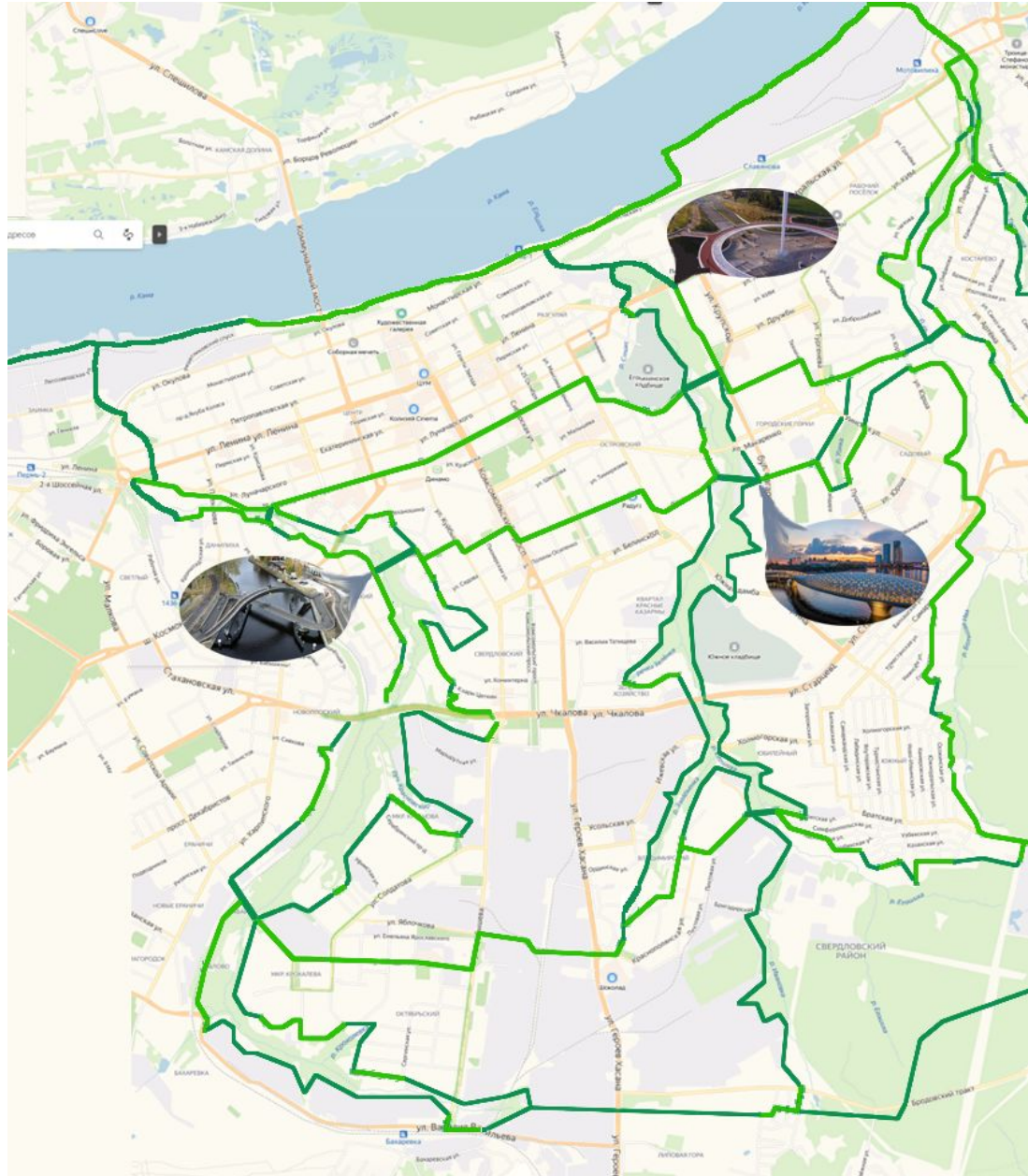


# Видовые точки с кромочных улиц





# Водно Зеленый каркас Перми





# Валентин Леонидович Миндовский





# Айдентика Перми





Айд



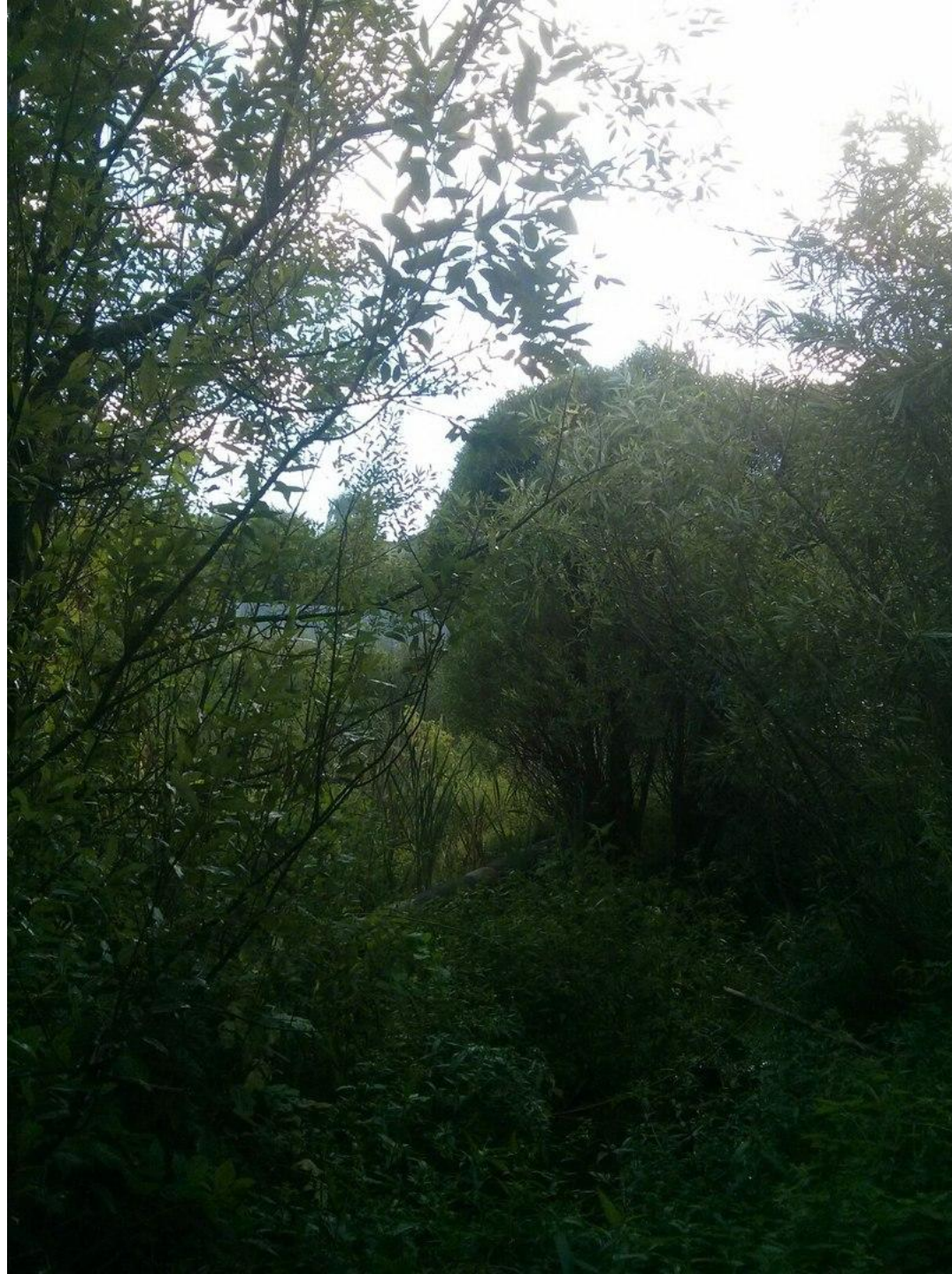


# Айдентика Перми



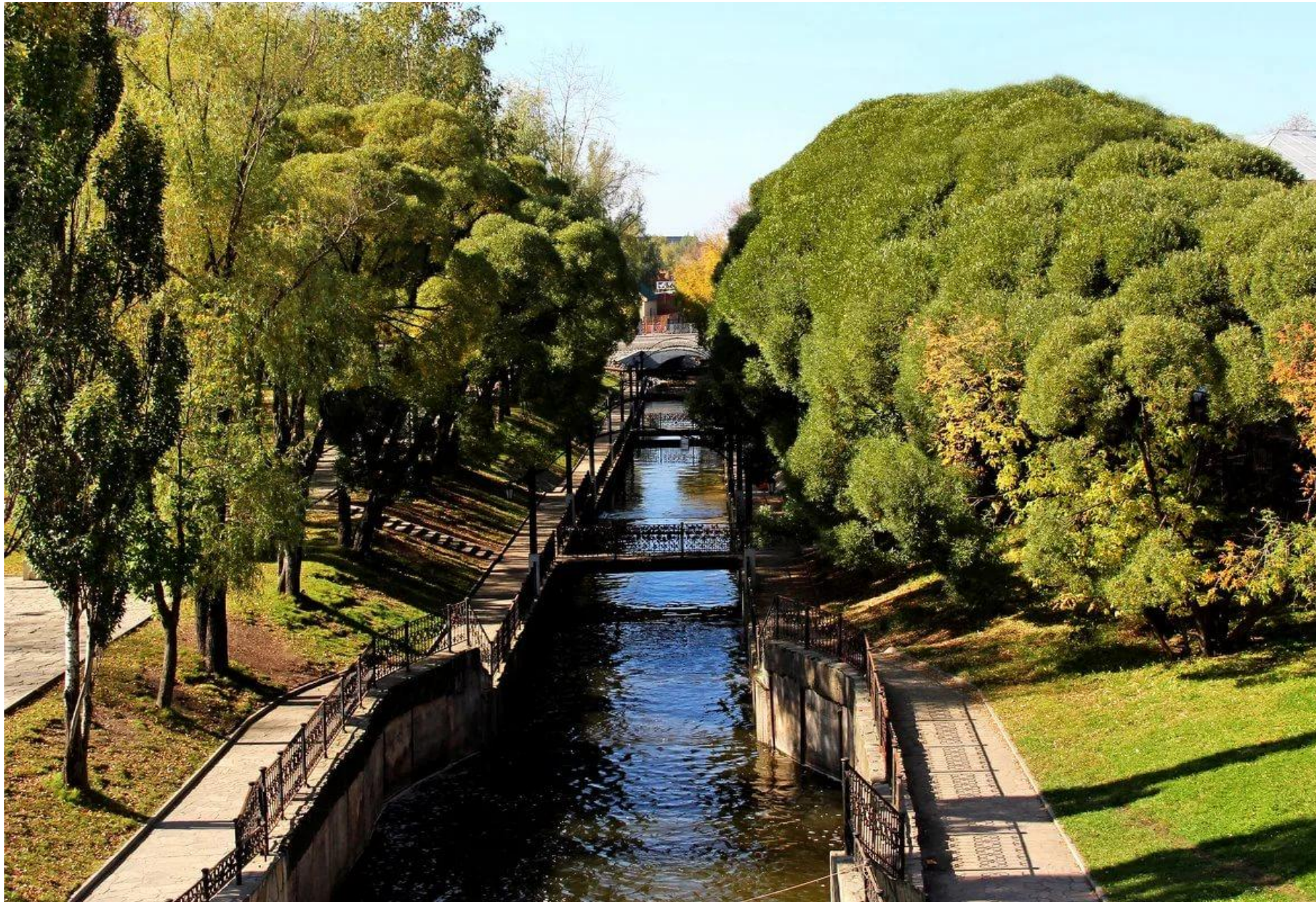


# Айидентик а Перми





# Айдентика Перми





# Айдентика Перми



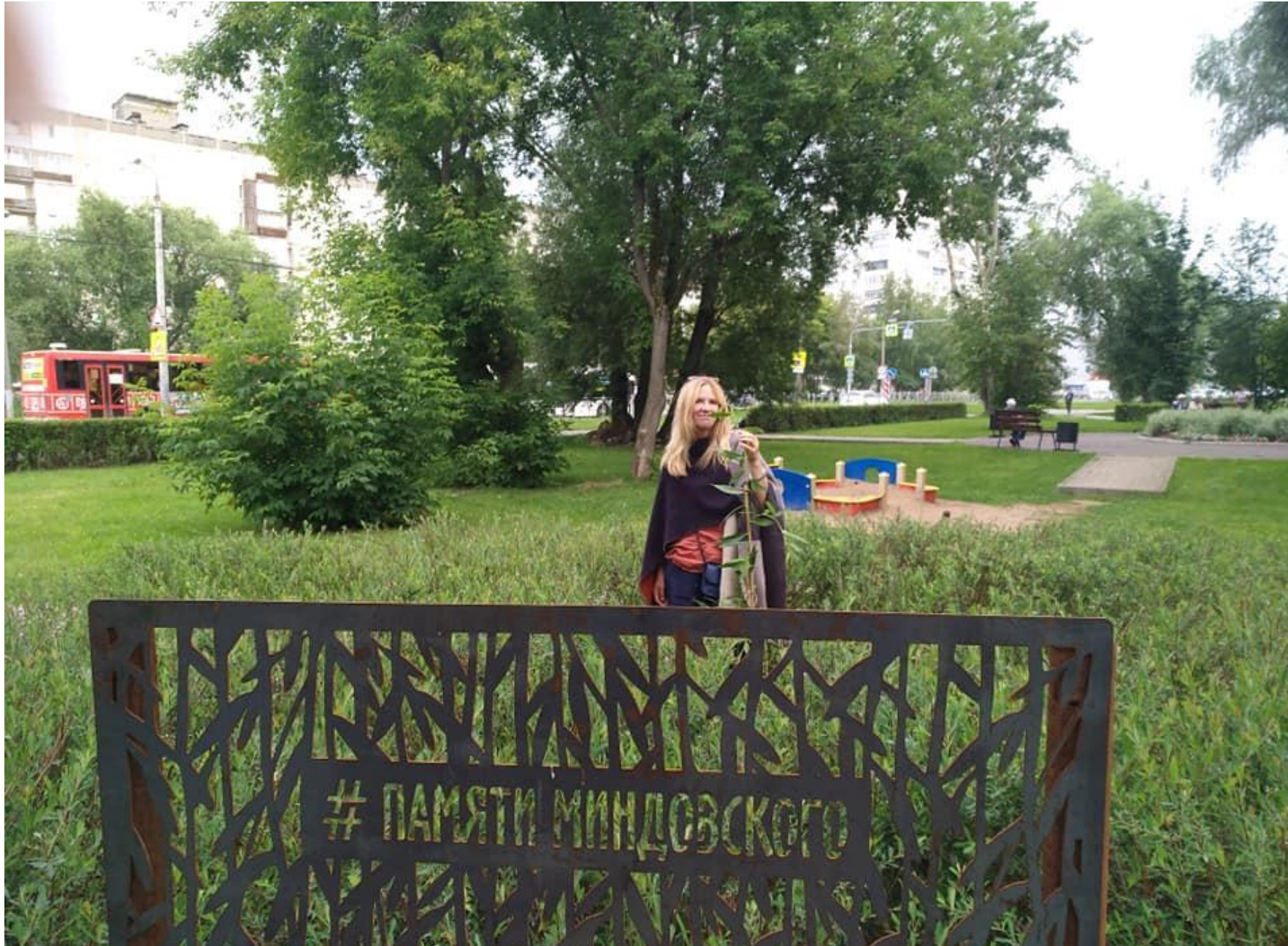


# Айдентика Перми





# Проект Памяти Миндовского





# Пермь город рек





# Парк Уинка

Существующая народная тропа через реку

Полоса отвод под строительство дороги

Территория стадиона "Трудовые резервы" тоже может стать образцовым примером развития участков вдоль малых рек

Кромочная улица на данном участке должна идти по явно выраженному краю долины

Кромочные улицы вдоль всей долины - важный элемент преобразования территории, т.к. они создают границу между городом и природной территорией долины реки

Переход из парка "Исток" к долине реки необходимо озеленить и благоустроить парковку бизнес-центра и создать удобный проход к реке

Парк "Исток"  
1-я очередь реализации проекта  
восстановление аллеи по ул. А.Гайдара и создание современного общественного пространства в истоке реки Уинки



Уинка впадает в реку Иву

Места для новых велосипедных мостовых переходов через долину для обеспечения связности

СН Парк спорта и активного отдыха - 2-й этап реализации проекта

На данном участке кромочную улицу необходимо сформировать, т.к. отсутствует ярко выраженная граница долины, а существующая застройка имеет рыхлый характер

Место для создания пруда на реке

Подземные или наземные переходы через ул. Уинскую

Сад соловьев - природный парк-ремиза - нетронутая долина реки с минимумом активностей - 3-й этап реализации проекта

Место для подвесного моста через долину в створе ул. Патриса Лумумбы

Потенциал для развития застройки вдоль реки между ул. Пушкарской и кромочной улицей - эта территория должна быть примером как развивать участки у рек.





Крытый навес



Сидения со столиками



Спортивные элементы



Качели



Сцена



Детская площадка



Место встречи



Ивовая аллея



Скамейки




Площадка для выгула собак



Живая изгородь



Многолетние растения

-  Зона активных игр детей среднего и старшего возраста
-  Аллея
-  Зоны выгула животных
-  Зона тихого отдыха
-  Игровая зона детей младшего возраста
-  Входная зона
-  Прогулочная зона



# Команда Парка Уинка

## Архитекторы



Александр Сушков  
архитектор



Дмитрий Мальшев  
блогер-урбанист



Василий Пехтерев  
архитектор

## Активисты



Оксана Харитоновна  
руководитель  
ландшафтного дома Green  
City



Надежда Баглей  
координатор проекта  
защиты малых рек  
«Слушай соловья»



Дарья Капранова  
студент-дизайнер



Юлия Волкова  
(Бушмакова)  
зав. лабораторией  
проектирования кафедры  
архитектуры и урбанистики  
ПНИПУ





## Музей рек

- Артобъект "Дом 100 птиц«
- Музей Палеозой
- Домик для пчел
- Полоскальня







## Музей рек

- Трухлявый заповедник
- Общественный огород
- Фитофильтр
- Ива у Истока



# Приглашаем к сотрудничеству

- Школьники могут выходить к реке на экскурсии, изучать долину и их обитателей, писать исследовательские работы, помогать реке, растениями и животным
- Жители могут собирать историю места, и рассказывать о ней всеми возможными способами, в том числе в СМИ. Фиксировать все загрязнения, звонить, писать, встречаться с властями с требованием содержать долину реки должным образом.

**Группа ВК - Парк Уинка [vk.com/parkuinika](https://vk.com/parkuinika)  
#ПаркУинка**