

Дорожная горизонтальная разметка

Горизонтальная разметка

- ▶ Горизонтальная разметка (линии, стрелы, надписи и другие обозначения на проезжей части) устанавливает определенные режимы и порядок движения либо содержит иную информацию для участников дорожного движения.
- ▶ Горизонтальная разметка может быть постоянной или временной. Постоянная разметка имеет белый цвет, кроме линий 1.4, 1.10 и 1.17 желтого цвета, временная - оранжевый цвет.



Горизонтальная разметка



1.1 - разделяет транспортные потоки противоположных направлений и обозначает границы полос движения в опасных местах на дорогах; обозначает границы проезжей части, на которые въезд запрещен; обозначает границы стояночных мест транспортных средств; Линию 1.1 пересекать запрещается.



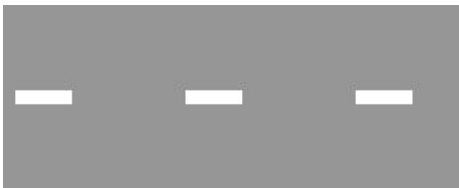
Горизонтальная разметка



- ▶ 1.2.1 - (сплошная линия) - обозначает край проезжей части;
- ▶ Линию 1.2.1, нанесенную с левой стороны проезжей части, пересекать запрещается.
- ▶ Линию 1.2.1 допускается пересекать для остановки транспортного средства на обочине и при выезде с нее в местах, где разрешена остановка или стоянка



Горизонтальная разметка



1.2.2 (прерывистая линия, у которой длина штрихов в 2 раза короче промежутков между ними) - обозначает край проезжей части на двухполосных дорогах;

Линию 1.2.2 пересекать разрешается с любой стороны.



Горизонтальная разметка



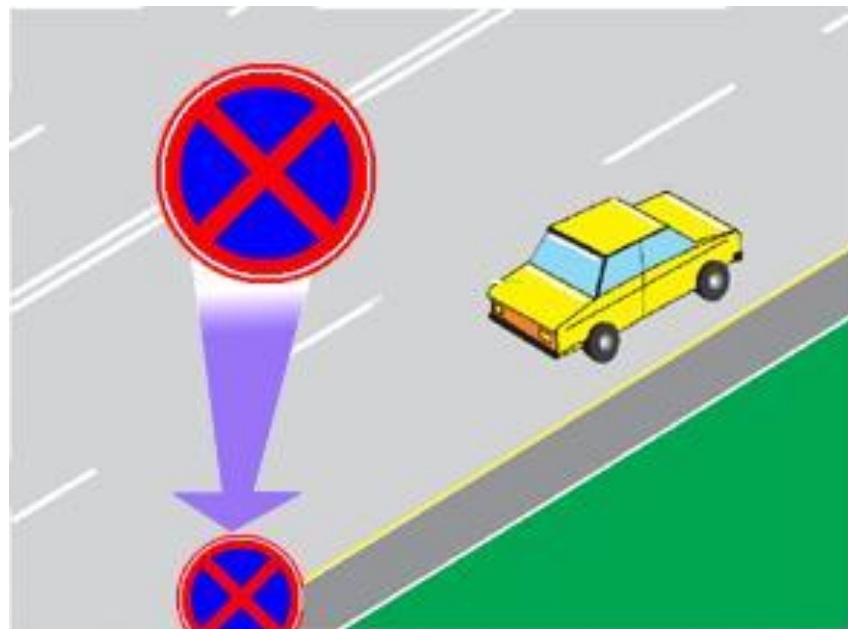
1.3 - разделяет транспортные потоки противоположных направлений на дорогах, имеющих четыре полосы движения и более; Линию 1.3 пересекать запрещается.



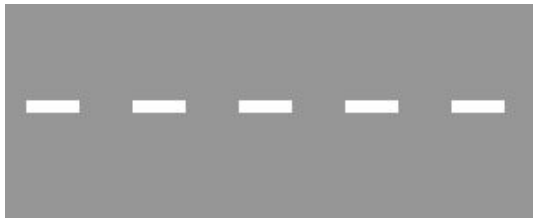
Горизонтальная разметка



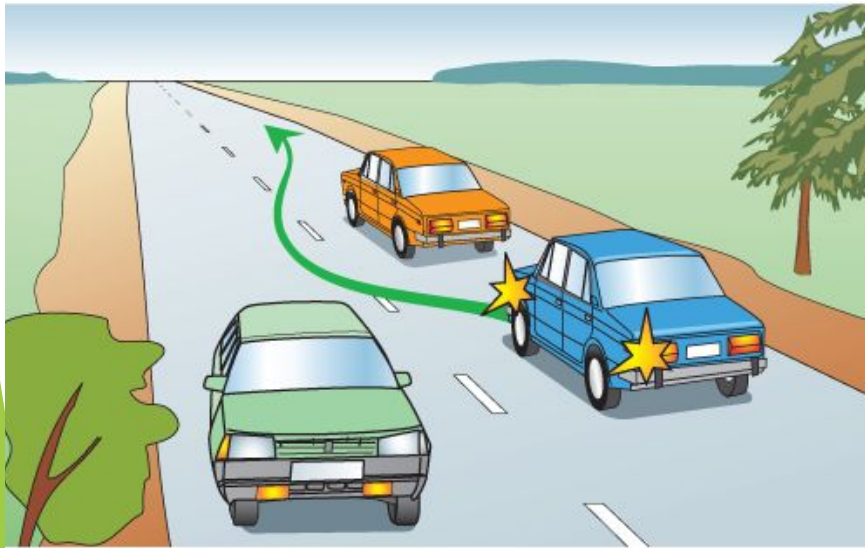
1.4 - обозначает места, где запрещена остановка. При меняется самостоятельно или в сочетании со знаком 3.27 и наносится у края проезжей части или по верху бордюра;



Горизонтальная разметка



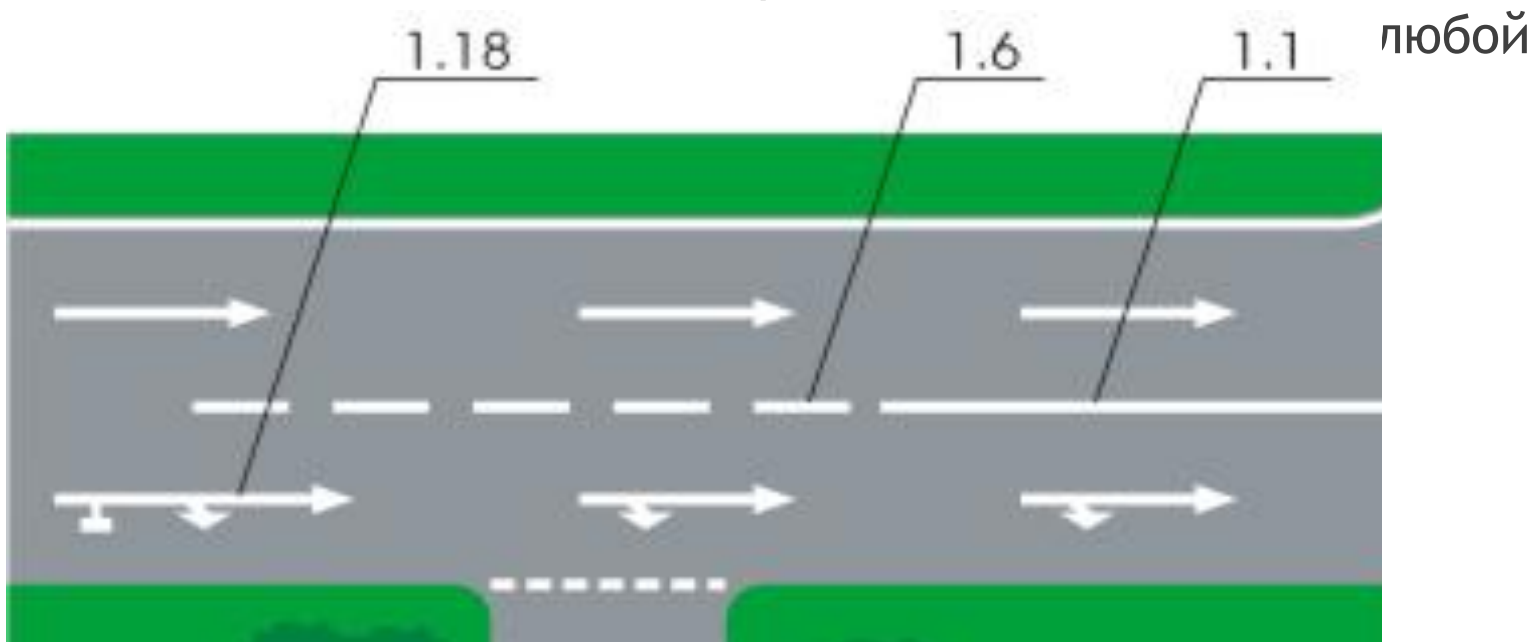
- ▶ 1.5 разделяет транспортные потоки противоположных направлений на дорогах, имеющих две или три полосы; обозначает границы полос движения при наличии двух и более полос, предназначенных для движения в одном направлении;
- ▶ Линию 1.5 пересекать разрешается с любой стороны.



Горизонтальная разметка



1.6 - (линия приближения - прерывистая линия, у которой длина штрихов в 3 раза превышает промежутки между ними) - предупреждает о приближении к разметке 1.1 или 1.11, которая разделяет транспортные потоки противоположных или попутных направлений;



Горизонтальная разметка



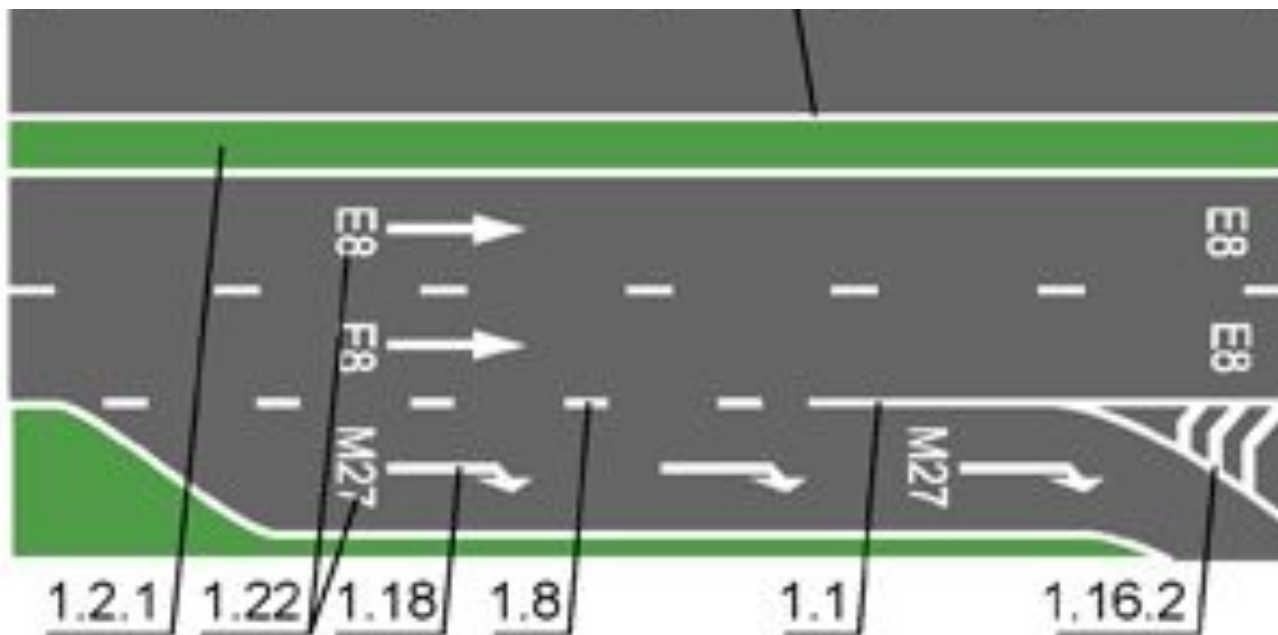
- ▶ 1.7 - (прерывистая линия с короткими штрихами и равными им промежутками) - обозначает полосы движения в пределах перекрестка;
- ▶ Линию 1.7 пересекать разрешается с любой стороны.



Горизонтальная разметка



- ▶ 1.8 (широкая прерывистая линия) - обозначает границу между полосой разгона или торможения и основной полосой проезжей части (на перекрестках, пересечениях дорог на разных уровнях, в зоне автобусных остановок и тому подобное);
- ▶ Линии 1.8 пересекать разрешается с любой стороны.



Горизонтальная разметка

- ▶ 1.9 обозначает границы полос движения, на которых осуществляется реверсивное регулирование; разделяет транспортные потоки противоположных направлений (при выключенных реверсивных светофорах) на дорогах, где осуществляется реверсивное регулирование;
- ▶ Линию 1.9 при отсутствии реверсивных светофоров или когда они отключены разрешается пересекать, если она расположена справа от водителя; при включенных реверсивных светофорах - с любой стороны, если она разделяет полосы, по которым движение разрешено в одном направлении. При отключении реверсивных светофоров водитель должен немедленно перестроиться вправо за линию разметки 1.9;
- ▶ Линию 1.9, разделяющую транспортные потоки противоположных направлений, при выключенных реверсивных светофорах пересекать запрещается.

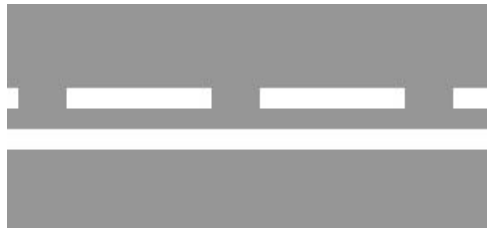


Горизонтальная разметка

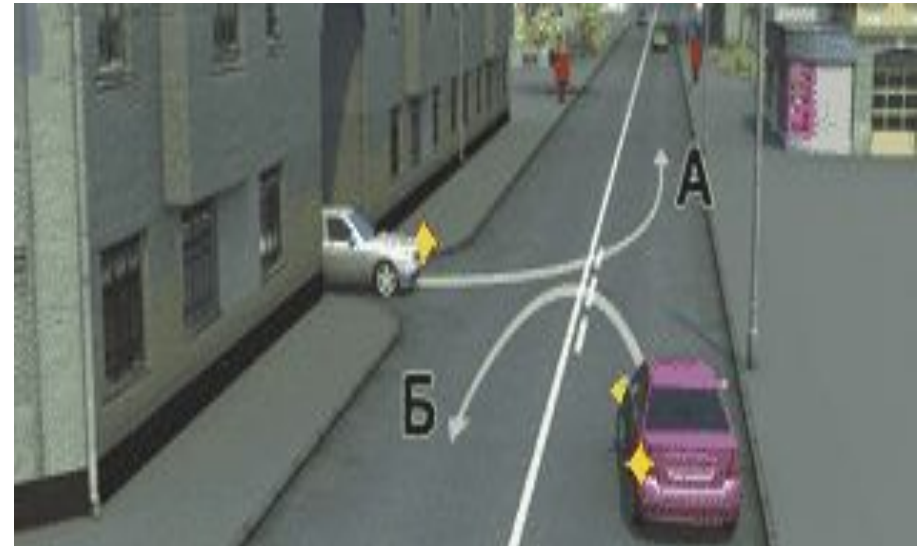
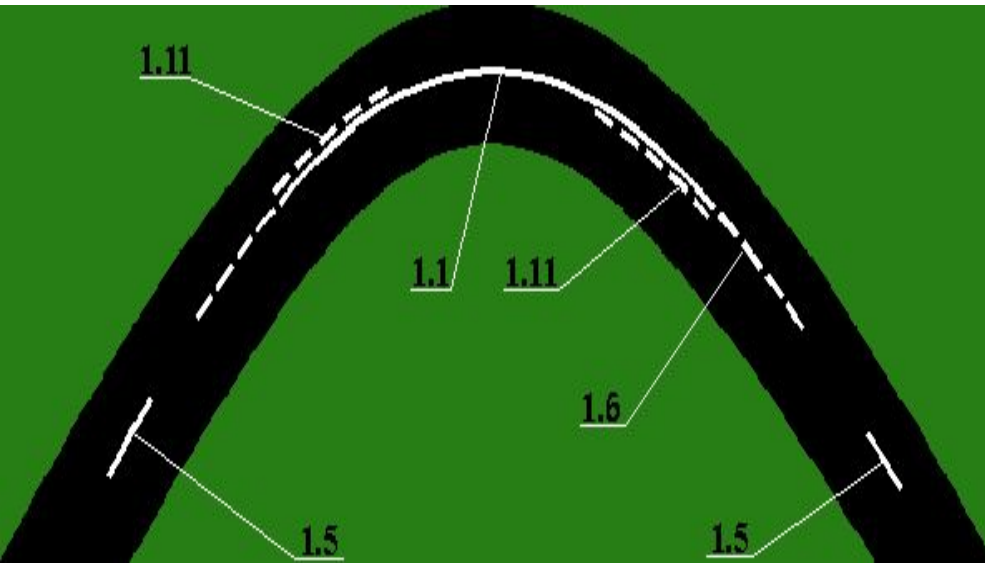
- ▶ 1.10 обозначает места, где запрещена стоянка. Применяется самостоятельно или в сочетании со знаком 3.28 и наносится у края проезжей части или по верху бордюра;



Горизонтальная разметка



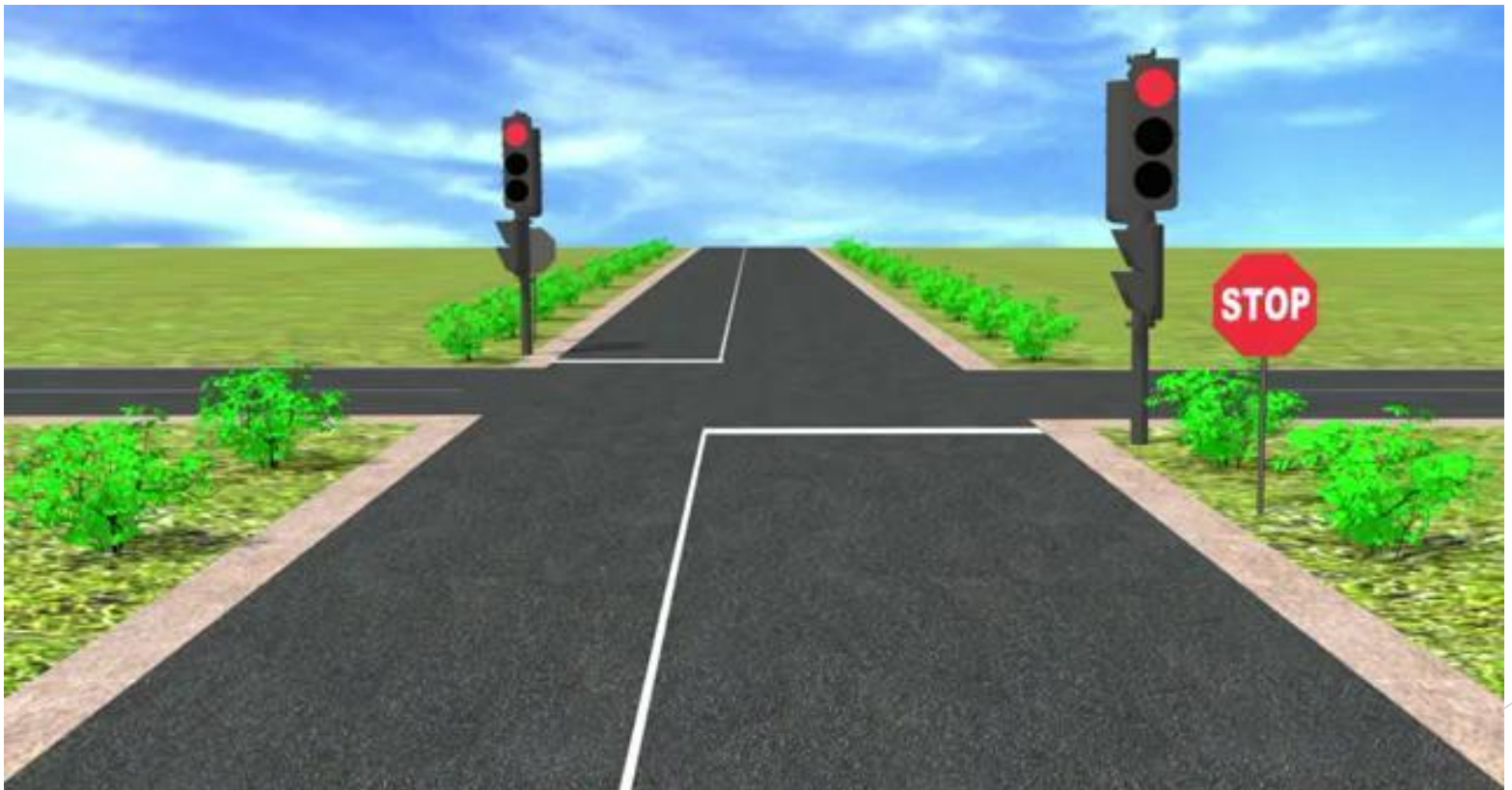
- ▶ 1.11 разделяет транспортные потоки противоположных или попутных направлений на участках дорог, где перестроение разрешено только из одной полосы; обозначает места, предназначенные для разворота, въезда и выезда со стояночных площадок и тому подобного, где движение разрешено только в одну сторону;
- ▶ Линию 1.1 разрешается пересекать со стороны прерывистой, а также со стороны сплошной, но только при завершении обгона или объезда.



Горизонтальная разметка

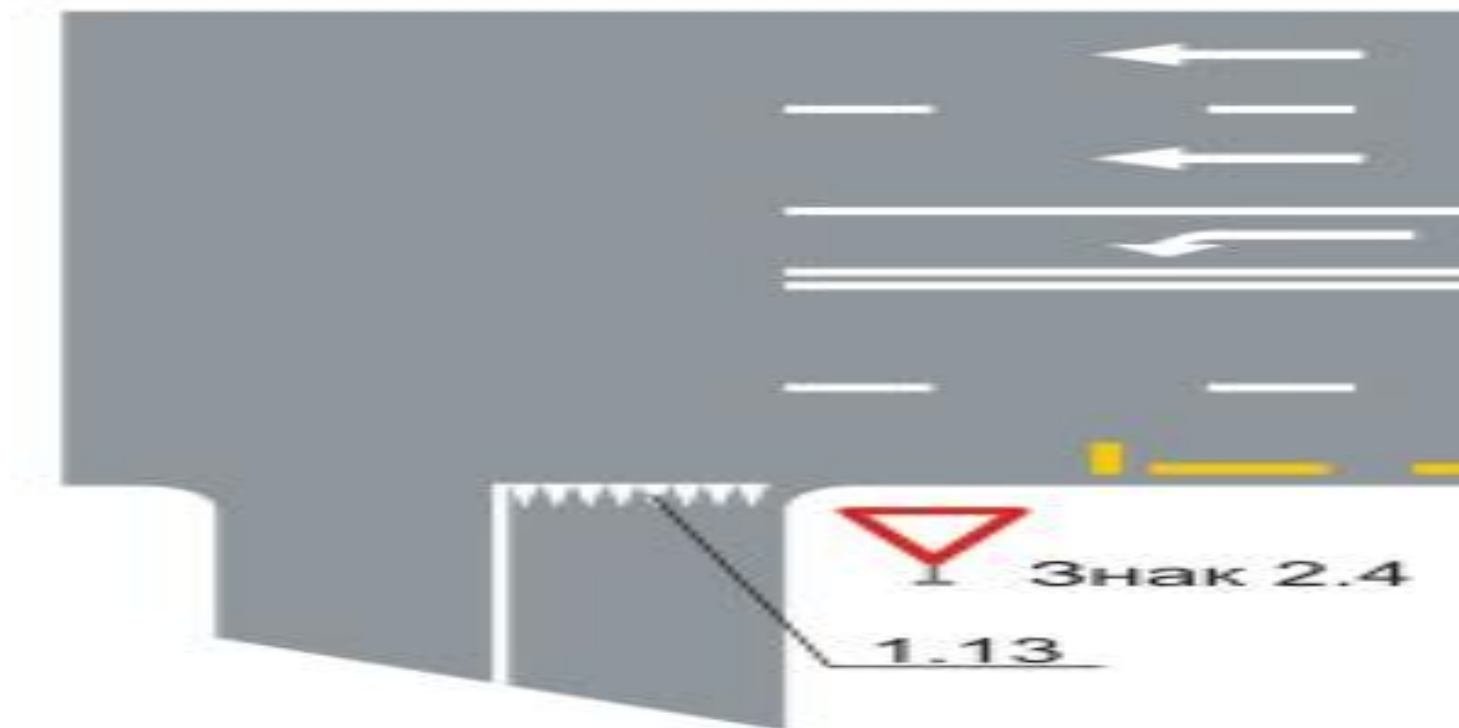


1.12 (стоп-линия) - указывает место, где водитель должен остановиться при наличии знака 2.5 или при запрещающем сигнале светофора (регулирущика);

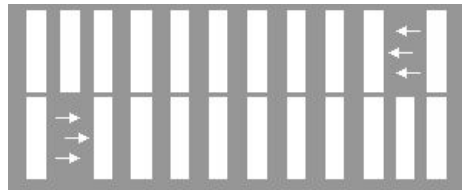


Горизонтальная разметка

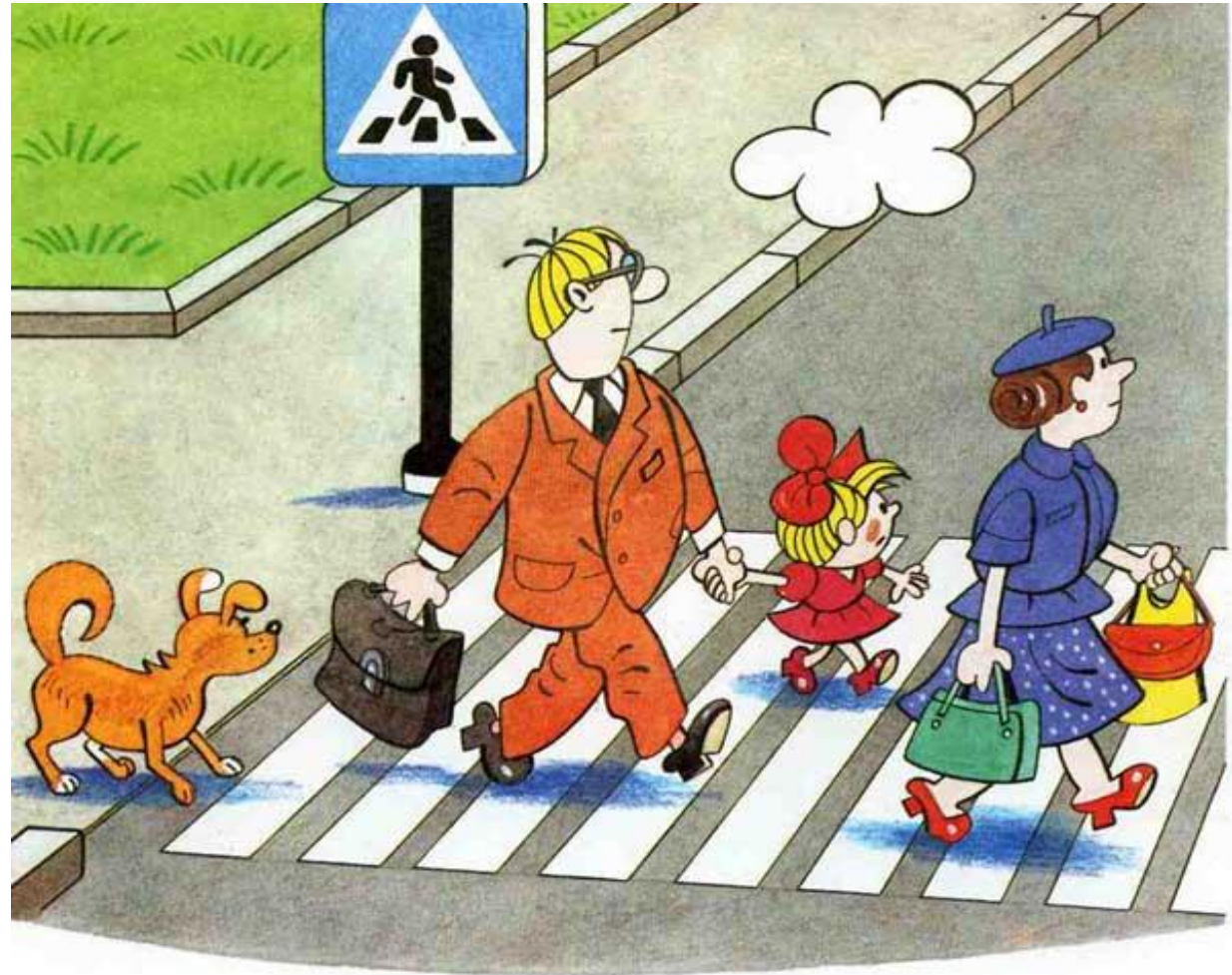
- ▶ 1.13 указывает место, где водитель должен при необходимости остановиться, уступая дорогу транспортным средствам, движущимся по пересекаемой дороге;



Горизонтальная разметка



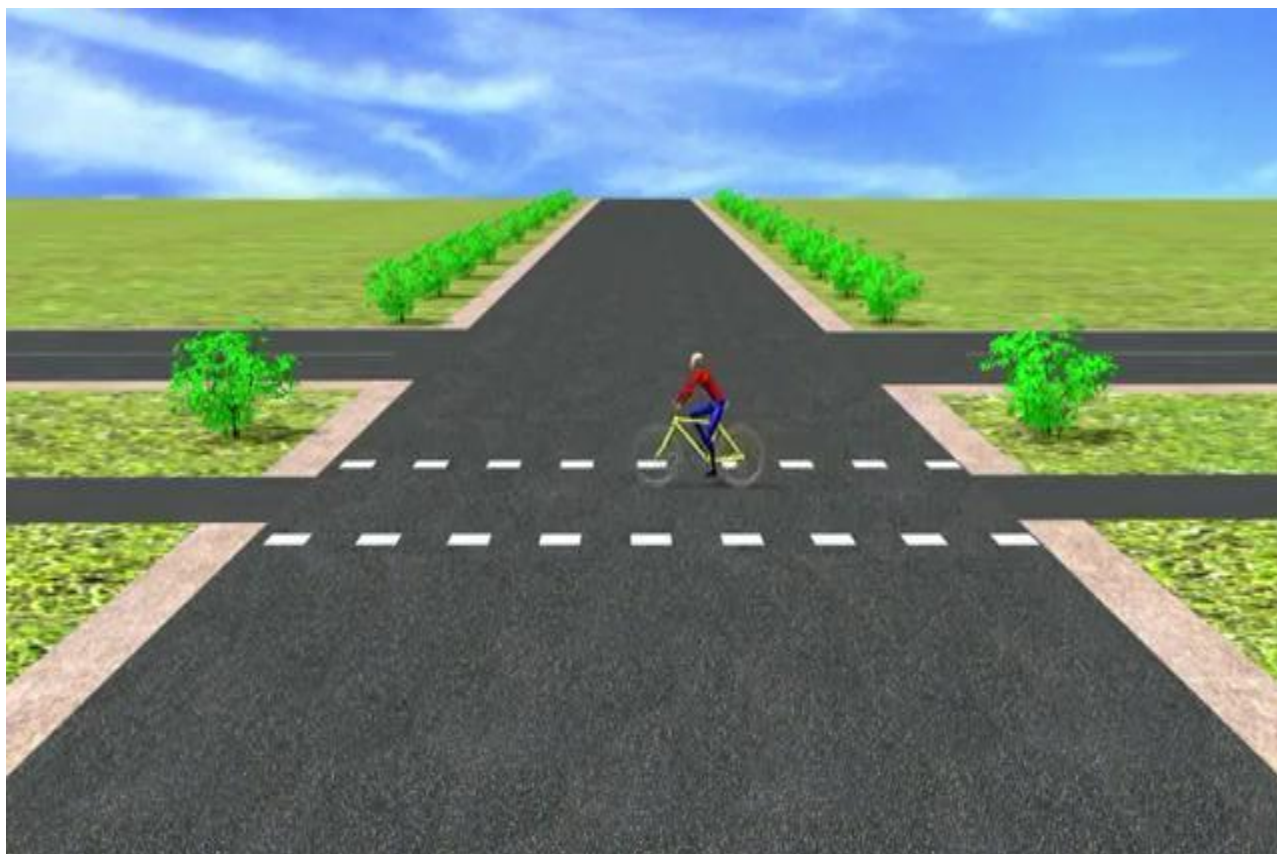
- ▶ 1.14.1 - 1.14.2 ("зебра") - обозначает пешеходный переход; стрелы разметки 1.14.2 указывают направление движения пешеходов;



Горизонтальная разметка



- ▶ **1.15** - обозначает место, где велосипедная дорожка пересекает проезжую часть;



Горизонтальная разметка



1.16.1 - 1.16.3 - обозначает направляющие островки в местах разделения или слияния транспортных потоков;



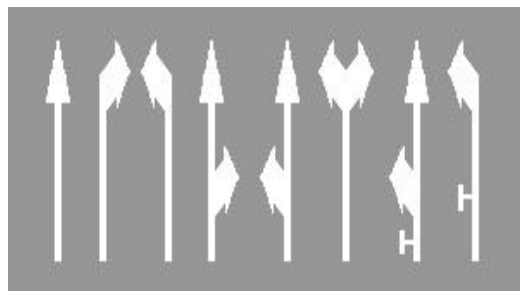
Горизонтальная разметка



- 1.17- обозначает остановки маршрутных транспортных средств и стоянки такси;



Горизонтальная разметка



- ▶ 1.18 - указывает разрешенные на перекрестке направления движения по полосам. Применяется самостоятельно или в сочетании со знаками 5.8.1, 5.8.2; разметка с изображением тупика наносится для указания того, что поворот на ближайшую проезжую часть запрещен; разметка, разрешающая поворот налево из крайней левой полосы, разрешает и разворот;



Горизонтальная разметка



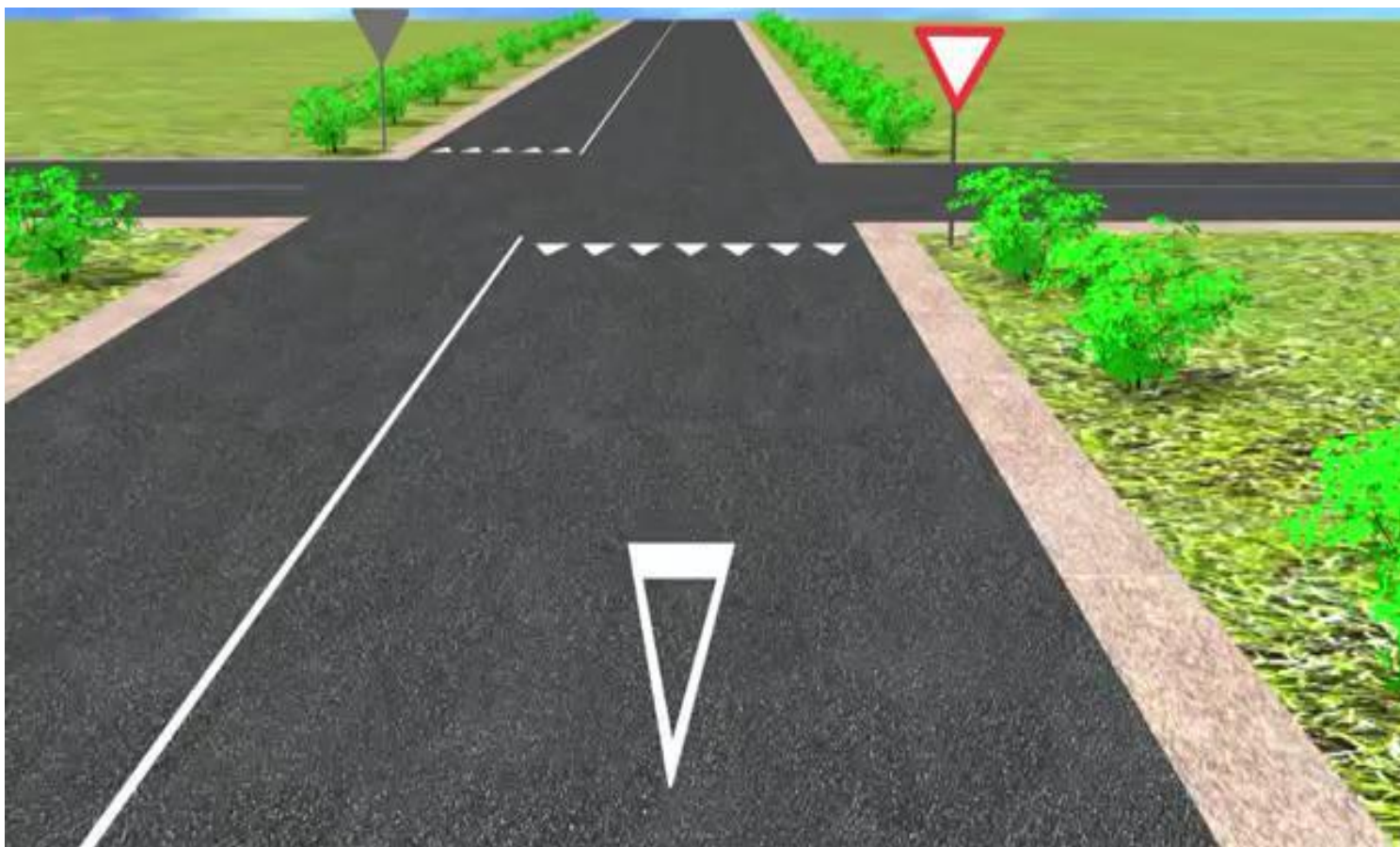
- ▶ 1.19 - предупреждает о приближении к сужению проезжей части (участку, где уменьшается количество полос движения в данном направлении) или к линиям разметки 1.1 или 1.11, разделяющим транспортные потоки противоположных направлений. В первом случае разметка 1.19 может применяться в сочетании со знаками 1.18.1 - 1.18.3;



Горизонтальная разметка



1.20 - предупреждает о приближении к разметке 1.13;



Горизонтальная разметка

СТОП

1.21 (надпись "СТОП") - предупреждает о приближении к разметке 1.12, когда она применяется в сочетании со знаком 2.5;



Горизонтальная разметка

M27	A-141
1P242	E8

- ▶ 1.22 - указывает номер дороги (маршрута);



Горизонтальная разметка

A

1.23.1 - обозначает специальную полосу для маршрутных транспортных средств;



Горизонтальная разметка



1.23.2 - обозначает пешеходную дорожку или пешеходную сторону велопешеходной дорожки



Горизонтальная разметка



1.23.3 - обозначает велосипедную дорожку или велосипедную сторону велопешеходной дорожки или полосу для велосипедистов.



Горизонтальная разметка



1.24.1 - дублирует дорожный знак 1.20

«Сужение дороги» и применяется совместно с ним



Горизонтальная разметка



1.24.3 - дублирует дорожный знак 8.17
«Инвалиды» и применяется совместно с ним



Горизонтальная разметка

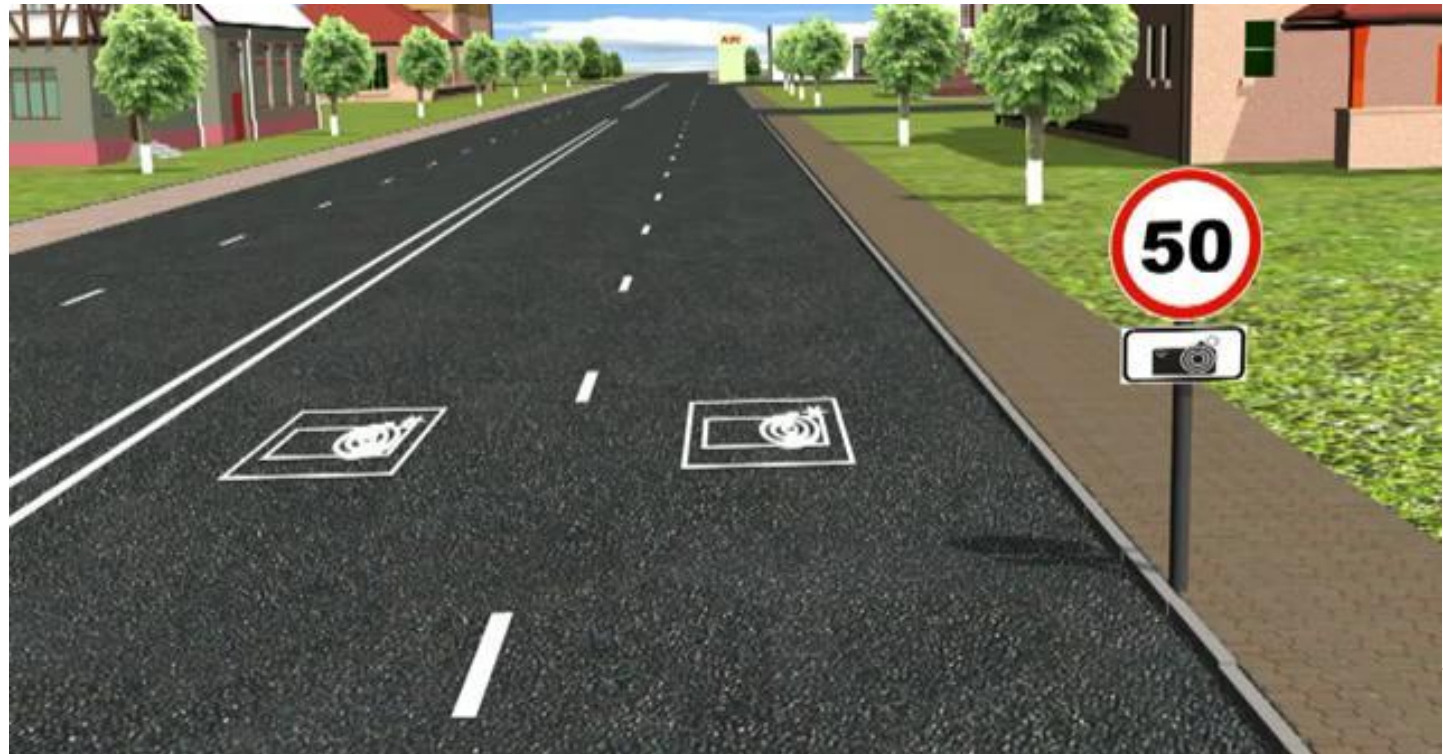
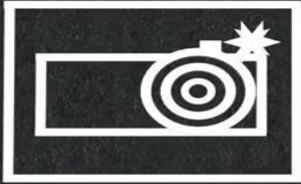
50

1.24.2 - дублирует дорожный знак 3.24 «Ограничение максимальной скорости» и применяется совместно с ним



Горизонтальная разметка

1.24.4 - дублирует дорожный знак 8.23 и применяется совместно с ним;



Горизонтальная разметка



- ▶ 1.25 - обозначает искусственную неровность на проезжей части.



Вы намерены повернуть налево. Где следует остановиться, чтобы уступить дорогу легковому автомобилю?



Что обозначает этот вид разметки?



Как Вам следует поступить при повороте направо?



Что обозначает ЭТОТ вид разметки?



Разрешено ли Вам произвести остановку в указанном месте?



Что обозначает этот вид разметки?



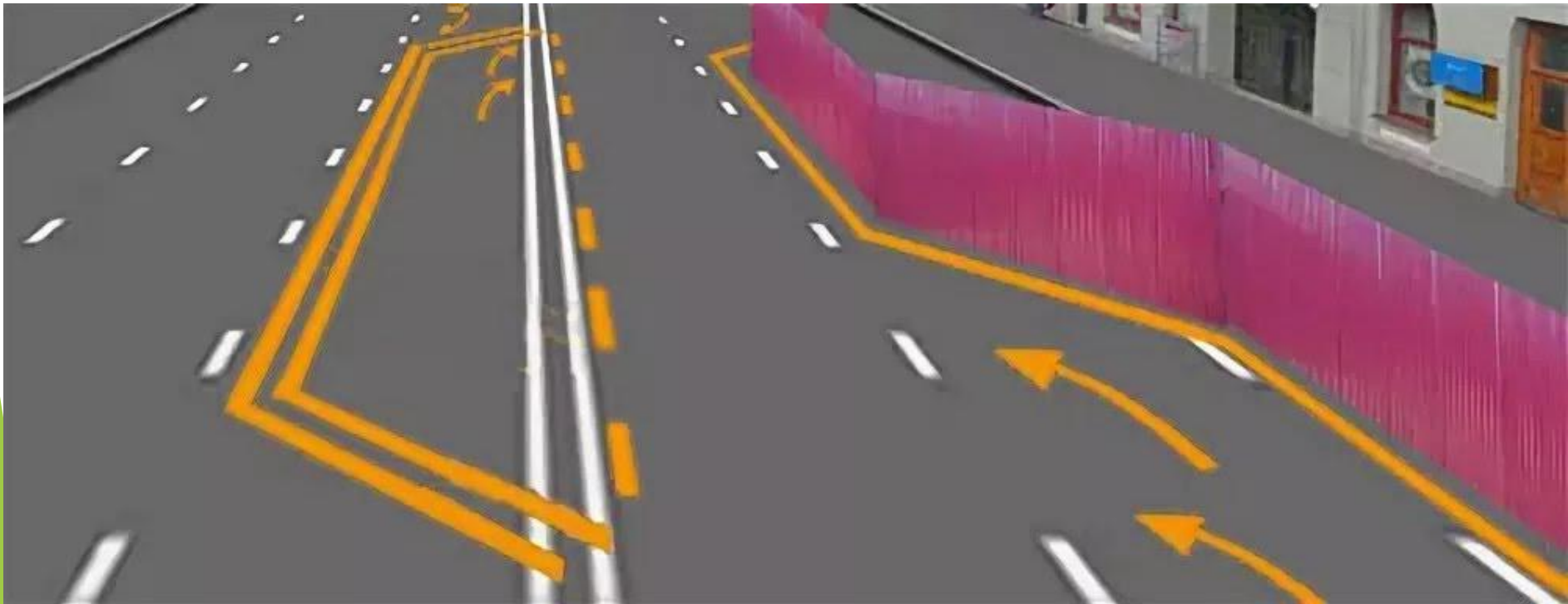
Что обозначает этот вид разметки?



Что обозначает этот вид разметки?



Чем необходимо руководствоваться, если нанесённые на проезжей части белые и оранжевые линии разметки противоречат друг другу?



Что обозначает этот вид разметки?



Что обозначает этот вид разметки?



Что обозначает этот вид разметки?



Что обозначает этот вид разметки?

