

Очищение организма

- 12 систем организма.
- Очищаем только системы имеющие контакт с окружающей:
 - дыхательная система,
 - пищеварительная,
 - мочевыделительная,
 - лимфатическая

С чего начать?

- Ощелачивание – это, когда кровь текучая, а кровь - улучшает лимфу.
- Чем ощелачивать? (Щелочные минералы – литовиты, ширлайн, зелень)
- Расширить водный режим 30 гр/кг
- Условия выведения токсинов:
 - Улучшение функции почек.
 - Чистая кожа.
 - Свободное дыхание.
- Восстановить мембрану почек, которая фильтрует. Что повреждает мембрану?

Работа почек



Что для почек в Арго?

- Литовит У, напиток с брусникой
- уролизин
- простодонт
- нефролептин
- нефрин комплекс
- гортензия

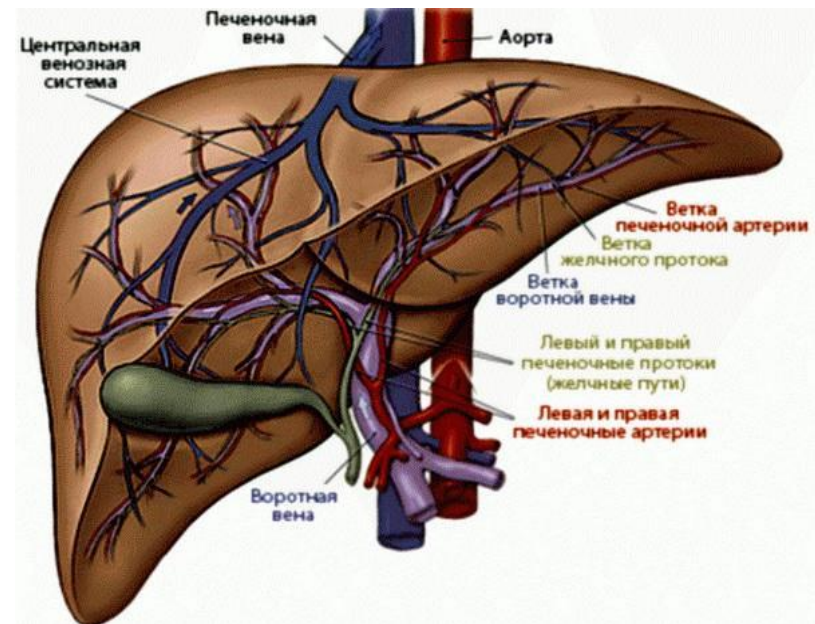
Желудочно-кишечный тракт

- Наладить моторику (регулировать объем пищи). Нутриконы, суперлакс, литовит О.
- Наладить работу нервной системы (снять стрессы, зажимы, спазмы и застои). Лептоседин, менталкомфорт, Пешенфлауэр.
- Клетчатка и вода, микроорганизмы; Эм курунга, курунговиты, ацидофилус экстра, пробиогумы.
- Восстановить работу печени и поджелудочной железы.

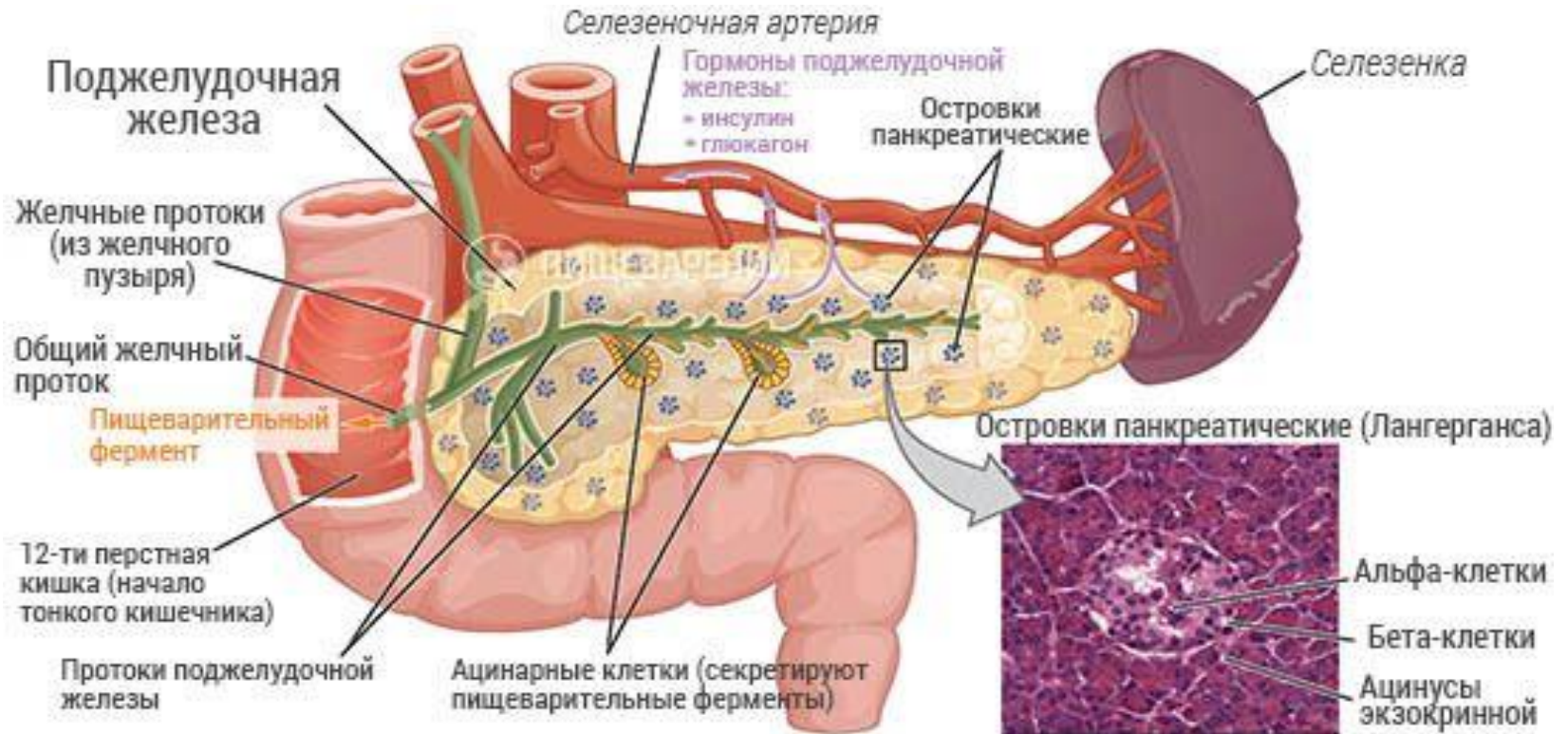
Печень

- Обрабатывает 1 литр крови/ в минуту. При поражении печеночных клеток - венозный застой (варикозы).

В порядок привести можно за 3-4 месяца



Поджелудочная железа



Паразитозы

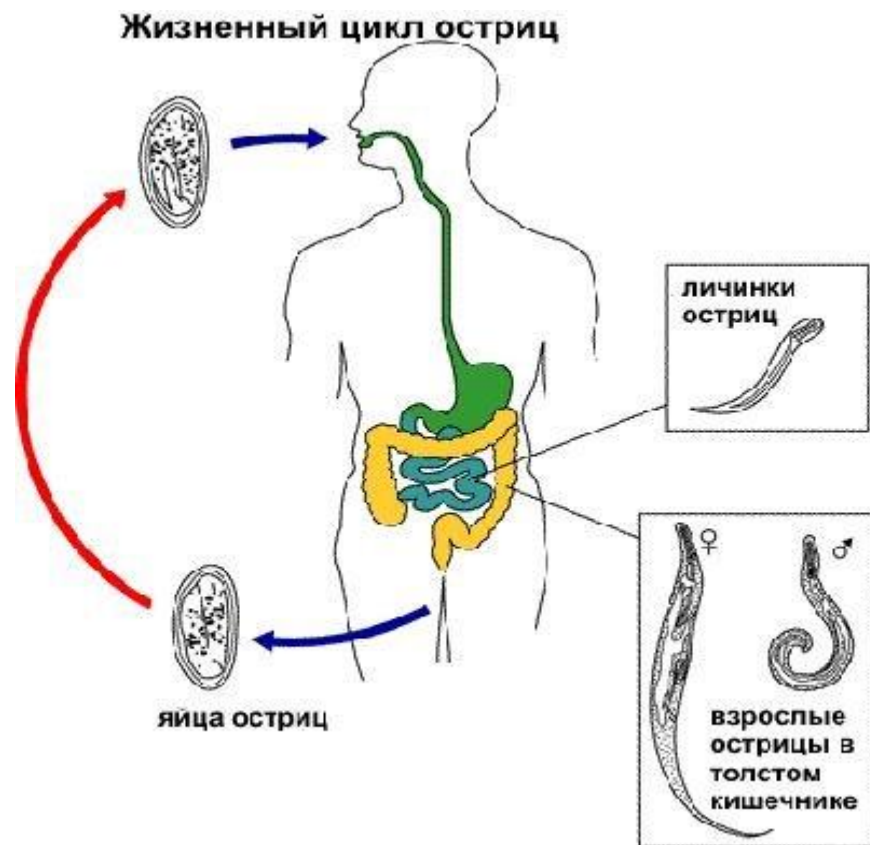
- Лямблии-простейшие, заражение через предметы быта, игрушки, грязные руки.
- Живут в кишечнике собак и кошек и человека



Проявления лямблиоза

- Острая фаза : признаки интоксикации
- Хроническая фаза:
 - -бледность кожи при норм. Нь
 - Гиперкератоз(сухая кожа с пупырашками)
 - Аллергодерматоз
 - Ночная потливость, астения, капризы
 - Нарушения стула

Острицы



Заражение от человека

- Живут в толстом кишечнике , в крови не бывают
- Проявление:
- Явления интоксикации
- выраженный зуд в области ануса
- Может быть задержка умственного и физического развития

Аскариды



- Заражение через предметы с частичкой земли. Не мытые овощи, ягоды, зелень.
- Ветром заносит высотой до метра
- Яйца аскарид устойчивы, погибают при заморозке выше 25 гр.

Опасный паразит нашего края

- Попадает в рот, в кишечнике превращается в личинку. Через ворсинки попадают в кровь, в печень, в легкие и при кашле вновь заглатывается и превращается во взрослую особь, откладывает яйца до 500тысяч
- Признаки выраженная анемия. Выпивают до 40 мл крови
- Признаки поражения печени, легких

Таксокороз

- Человек для него тупик, заражается от экскрементов собак, кошек.

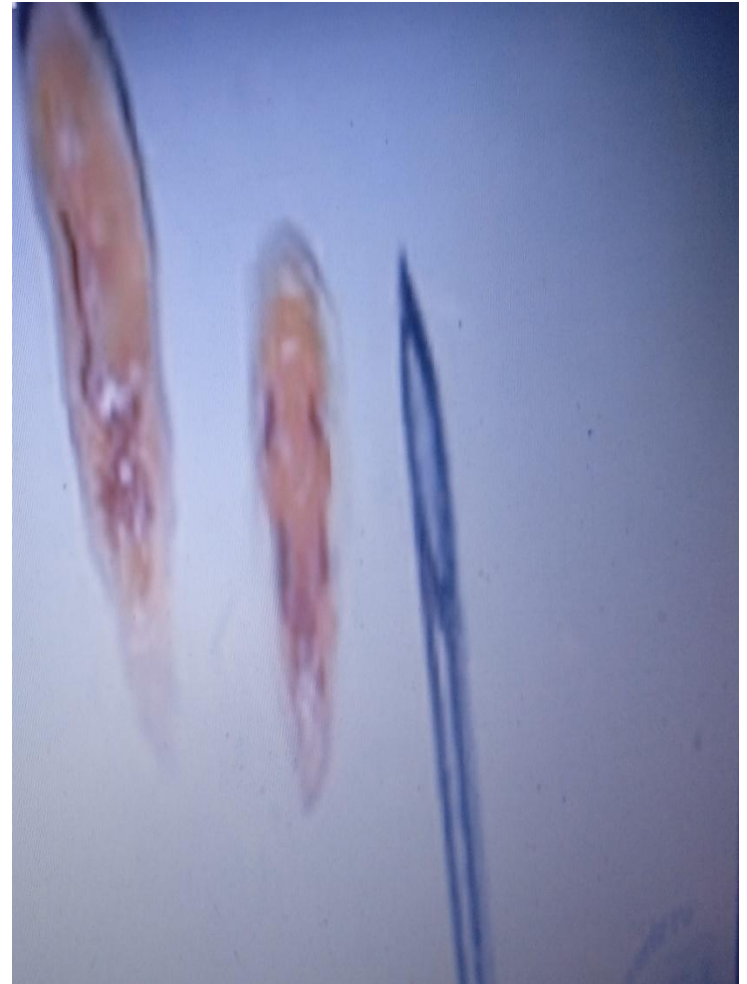


АКТИВНЫЙ ГЕЛЬМИНТ

- Не выявляется в анализах кала
- С обувью заносится в дом
- 90% бродячих собак заражены
- Могут поселиться в любом органе, мигрируют по сосудам в мозг, сердце, печень, в глазницах
- Иммуноферментный анализ на токсокороз

Опистархоз

- Кошачья двуустка.
- Живет в кошках, речных и озерных рыбках 80% рыб заражено
- Питается печеночной клеткой



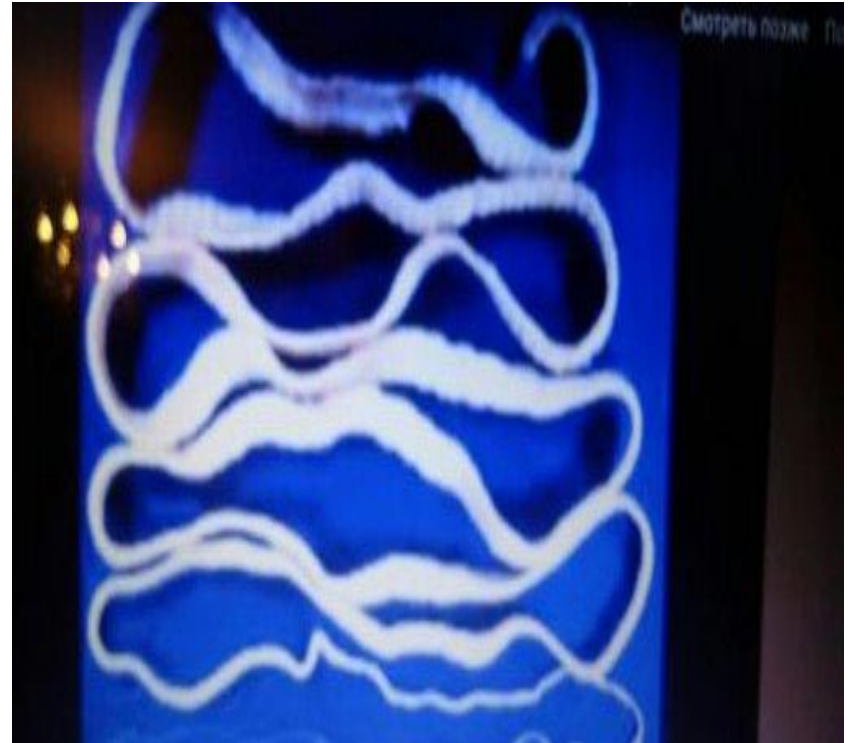
Широкий лентец

- Заражение от рыб: сом, лещ, налим, щука. До 10 метров. Состоит из членников
- Питается всей поверхностью, живет в тонком к-ке. У людей любящих молоко, сладкое, мучное.
- Выводить можно коньяком. Личинки погибают при заморозке, термической обработке, засолке в теч 2 недель



Свиной и бычий цепень

- Живут парами, до 20-30 метров достигают размеры
- Заражение через не прожаренное мясо. Проверять кишечник и печень животного



Защита от паразитов

- Дегильминтизация собак
- В схеме оздоровления 2 раза в год противопаразитарная очистка всей семьей
- Чистые прихожие
- Мыть руки после улицы
- Фрукты, овощи, особенно зелень в соленной воде

Противопаразитарная терапия лямблий, остриц

- 1 Этап. Подготовка: Ахиллан, гепатосол, ширлайн 7-10 дней
- 2 этап. Воздействие на паразитов: Таноксол форте 7-10-14 дней, экстракт корня лопуха.
- 3 этап. Восстановительный: Гепатосол, ахиллан, витаминкс 10-20 дней, ЭМ курунга.
- Терапия можно повторять несколько раз.

Очистка от описторхов

- 1 этап. Гепатосол, ахиллан, флорента. 10-20 дней
- 2 этап. Дегельминтизация:
 - Экорсол форте+ по 3 капсулы 3 раза в день 7 дней или популин 1 чай ложка 3 раза в день 7 дней.
 - Антигельминт Био по 2 капсулы 3 раза в день 1 месяц
 - Одновременно гепатосол и экстракт корня лопуха
- 3 этап. Восстановительный:
 - гепатосол, ахиллан, флорента, ЭМ курунга.

Продукты Эд медицин, нутрикея

- 1 этап: Био Клизинг по 5.0 2 раза в день
1.5 месяца Детокс по 5.0 2 раза в день
1.5 месяца
- 2 этап: Лайф Малти Фактор 5.0 вечером,
Тирео Саппорт 10.0 утром. 1.5 месяца
- Пара уолнат пласт по 2 капсулы 3 раза в
день 10 дней., ливер пласт

- Биоклизинг содержит: гвоздику, черный орех, семена тыквы, полынь, орегано, грейпфрут
- Пара уолнат пласт: экстракт скорлупы черного грецкого ореха, черный орех, чеснок семена тыквы, кора белого дуба.

Здоровья вам !

