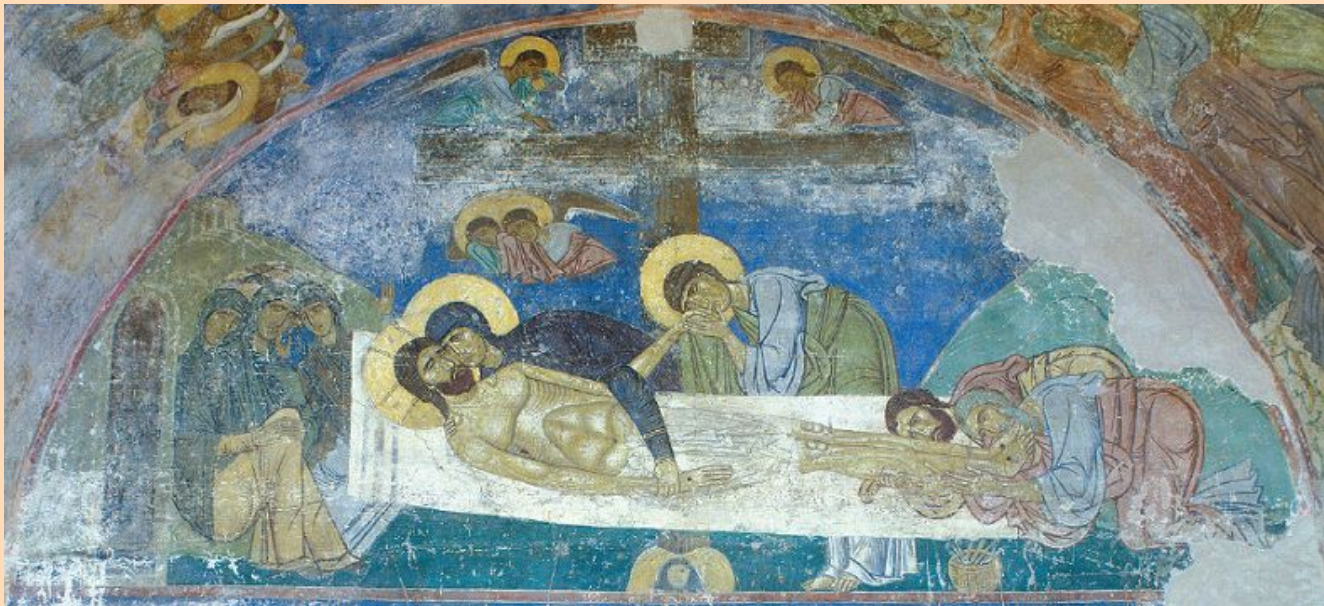


Линейная стилизация.

Период второй половины XI -XII в. обычно называется "комниновским" по имени основной правящей династии. В этот период византийская культура достигает наибольшей спиритуализации.

Начиная со второй трети XII века (30-40-е года) во всем Византийском искусстве происходят перемены. Вся культура этого времени стала интересоваться проблемой страстей Христовых, крестной жертвы Христа. Это повлияло на художественные формы. Для спиритуализации образа, создания образа святого, достигшего путем аскезы, особого приближения к Богу стала применяться **линейная стилизация**.

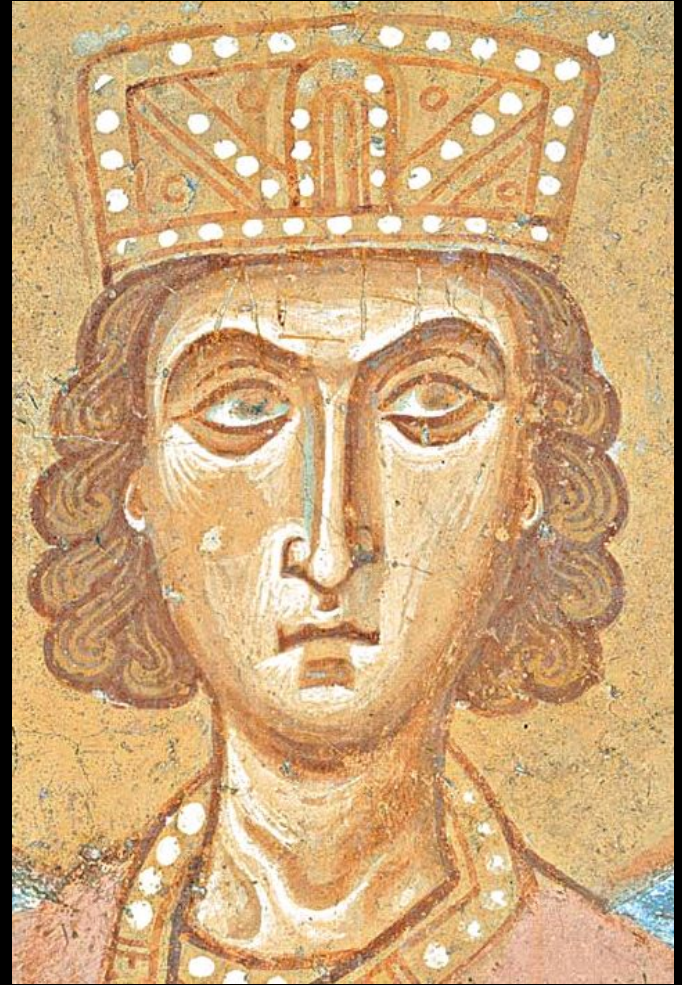


Спасо-Преображенский собор Мирожского монастыря. Псков.



На ликах появляются узоры из белильных линий. Белильная разделка, с одной стороны, создает объем лика и, в то же время, имеет символическое значение. Белильные движки или оживки понимаются как отблеск божественного света, которым просиял Христос в момент Преображения на Фаворе. Первый храм на Руси, где была применена эта система – собор Мирожского монастыря в Пскове (1140-е года).

Георгиевский собор в Старой Ладоге (последняя четверть XII века).



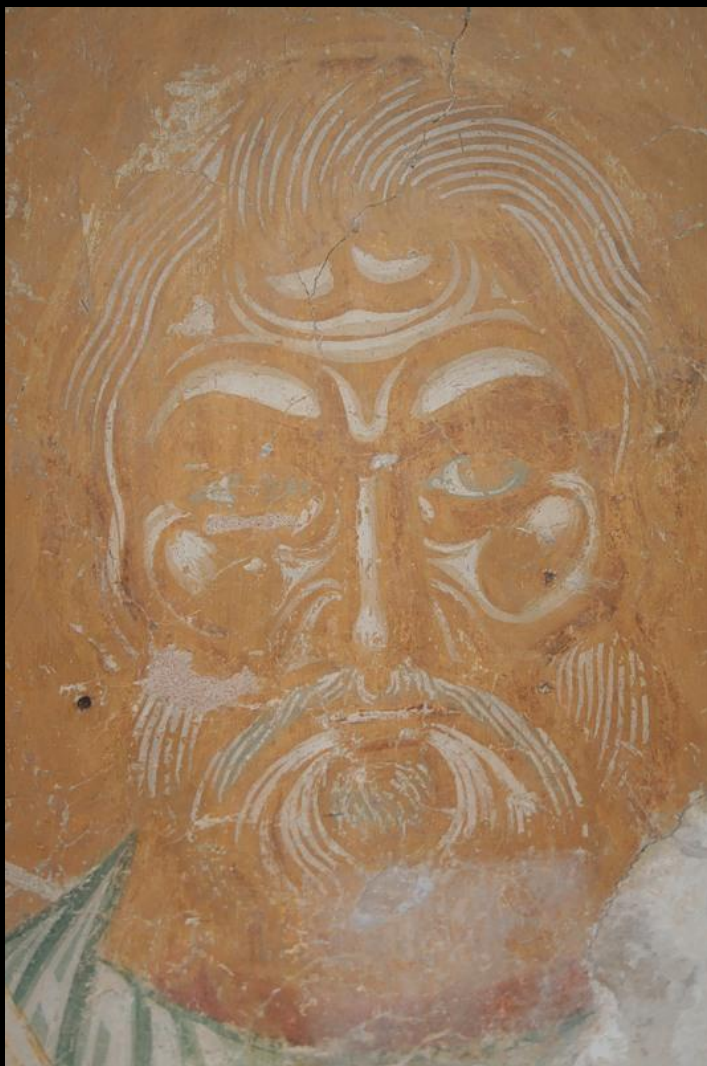
Святые ходят в лицезрении Фаворского света и имеют его отблеск на себе.

Церковь Спаса на Нередице (1199 год). Новгород.



Иногда свет ложится отдельными бликами, а иногда заливает большую поверхность. Черты лика могут деформироваться.

Церковь Благовещения в Аркажах. 1189 год. Новгород.



Блики на лице создают иногда немислимый орнаментальный рисунок. Это идеи аскезы, преобразования плоти божественным светом. Художник начинает мыслить другими формами.

Георгиевский собор в Старой Ладоге (последняя четверть XII века). Апостол Лука.

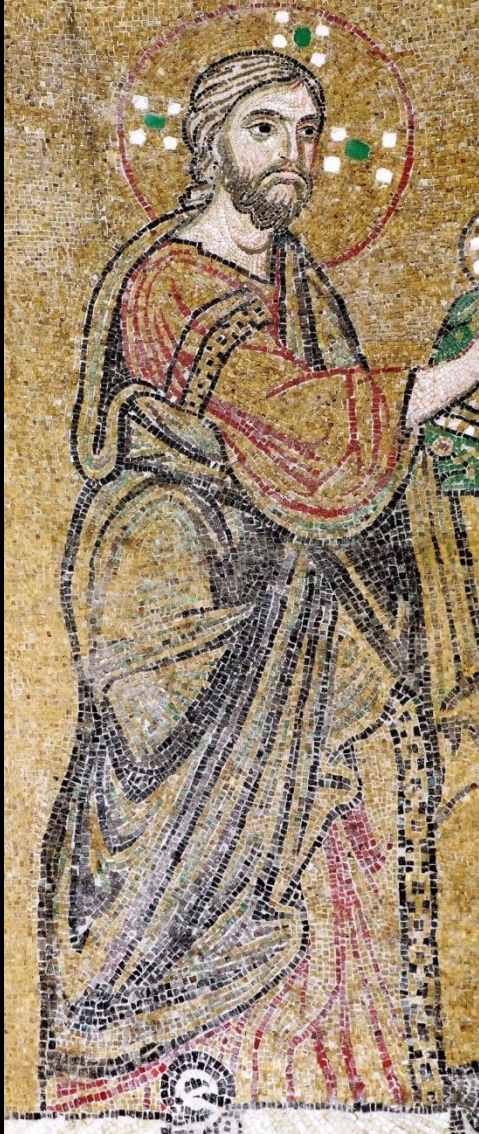


Линия теперь главный элемент конструирования формы. Пластическое начало, то есть моделировка за счет плавных переходов, создание оптической формы, уступило место сухой линейной проработке, которая иногда вырывается из классического представления о правильности человеческого лица и фигуры, начинает ломать фигуру, разрушает ее анатомическую конструкцию. Этот прием умышленный, он направлен на спиритуализацию, на то, чтобы изменить плоть, показать, что она уже подвержена иным законам. Она преобразилась.

Проследите, во что переходит правое бедро фигуры. И вы увидите, что анатомия полностью нарушена.



Классическое направление в комниновском искусстве.



- Рядом с таким искусством в XII веке существовало классическое направление, которое опиралось на античное искусство.
- Михайловский собор Михайловского Златоверхого монастыря в Киеве, 1112 год.
- Дмитровский собор во Владимире, конец XII века.

Задание

- На примере приведенных ниже изображений сравните эти два направления, подумайте и опишите, какие идеалы и устремления имели художники, работающие в этих направлениях.

