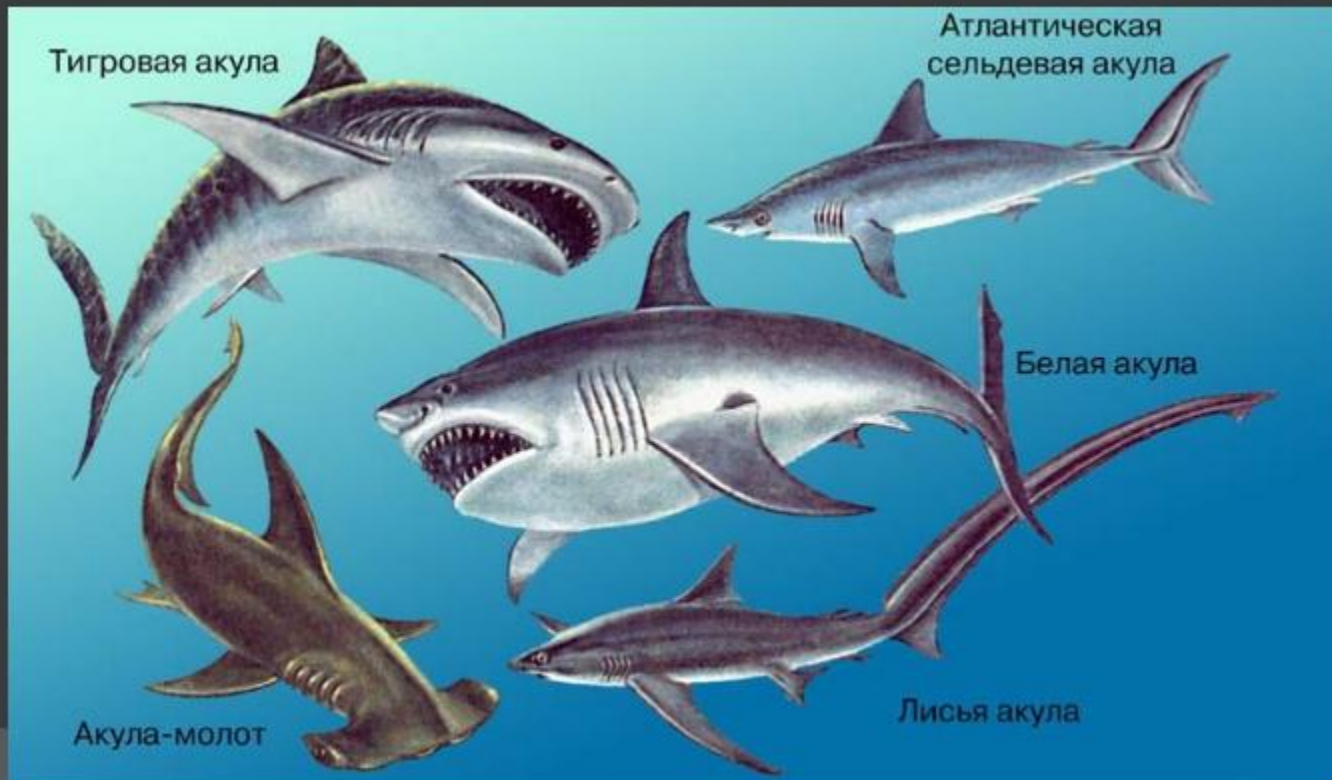


Акулы



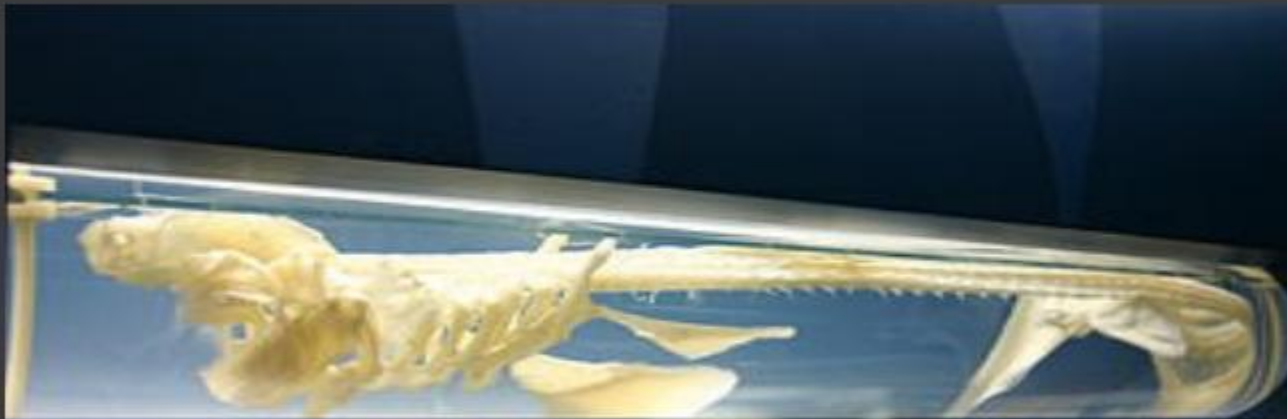
Акулы —

- ▣ надотряд хрящевых рыб, относящийся к подклассу пластиножаберных и обладающий следующими отличительными особенностями: удлинённое тело более или менее торпедообразной формы, большой гетероцеркальный хвостовой плавник, обычно большое количество острых зубов на каждой челюсти.



скелет

- ▣ Скелет акулы заметно отличается от скелета костных рыб — в нём нет костей, и он полностью образован из хрящевых тканей. Согласно недавним открытиям кости были утрачены в процессе эволюции. В скелете выделяют следующие отделы:
- ▣ *Осевой скелет* — [позвоночный столб](#), образованный многочисленными хрящевыми амфицельными [позвонками](#);
- ▣ *Череп с двумя отделами* — мозговая коробка и скелет ротового и жаберного аппаратов;
- ▣ *Парные конечности с поясами* — грудные и брюшные [плавники](#);
- ▣ *Непарные плавники* — это, как правило, хвостовой, анальный и два спинных плавника.



Чешуя

- Плакоидная чешуя.
- Чешуйки представляют собой ромбические пластинки, которые заканчиваются шипом, выступающим из кожи наружу. По строению и прочности чешуя близка к зубам, что даёт повод называть её кожными зубчиками



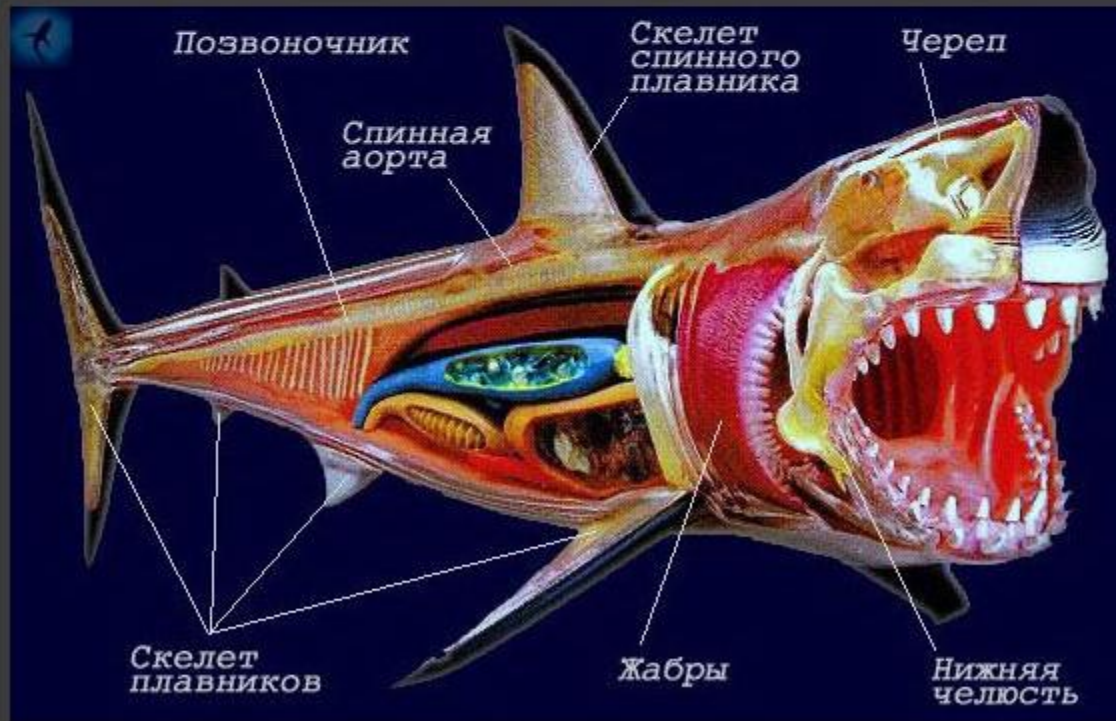
Зубы , Челюсти

- Зубы большинства акул имеют форму острых конусов и сидят на хрящах верхней и нижней челюстей. Зубы регулярно сменяются по мере выпадения по принципу конвейера — их замена постоянно подрастает с внутренней стороны. По своему строению и происхождению это видоизменённые плакоидные чешуи



Орган слуха

- орган слуха у акул — это внутреннее ухо, заключённое в хрящевую капсулу



Мускулатура

- **Мускулатура** акул делится на 3 группы[12]:
- Сердечные мышцы, непрерывно работающие в сердце;
- Висцеральная мускулатура, функционирующая в артериях и других внутренних органах;
- Соматическая мускулатура, приводящая в движение тело, делится, в свою очередь, на:
 - Красные мышцы;
 - Белые мышцы.



Классификация



Кархаринообразные

▮ Молотоголовая акула



Разнозубообразные

- Шлемовидная бычья акула с яйцом



Многожаберникообразные

- ▮ Плащеносная акула



Ламнообразные

белая акула



Воббегонгообразные

▮ Пятнистая шорная акула



Пилоносообразные

▮ Японский пилонос



Катранообразные

- ▮ Чёрная колючая акула



Скватинообразные

- ▣ Морской ангел



СПАСИБО ЗА ПРОСМОТР

