

Органы цветковых растений

**Презентация
учителя биологии
Зайцевой А.Н.**

Орган (от греческого «органон» - орудие, инструмент) – это часть организма, имеющая определенное строение, расположение и выполняющая определенные функции.



Органы цветковых растений

Вегетативные

Корень

Побег

Стебель

Лист

Почка

Генеративные

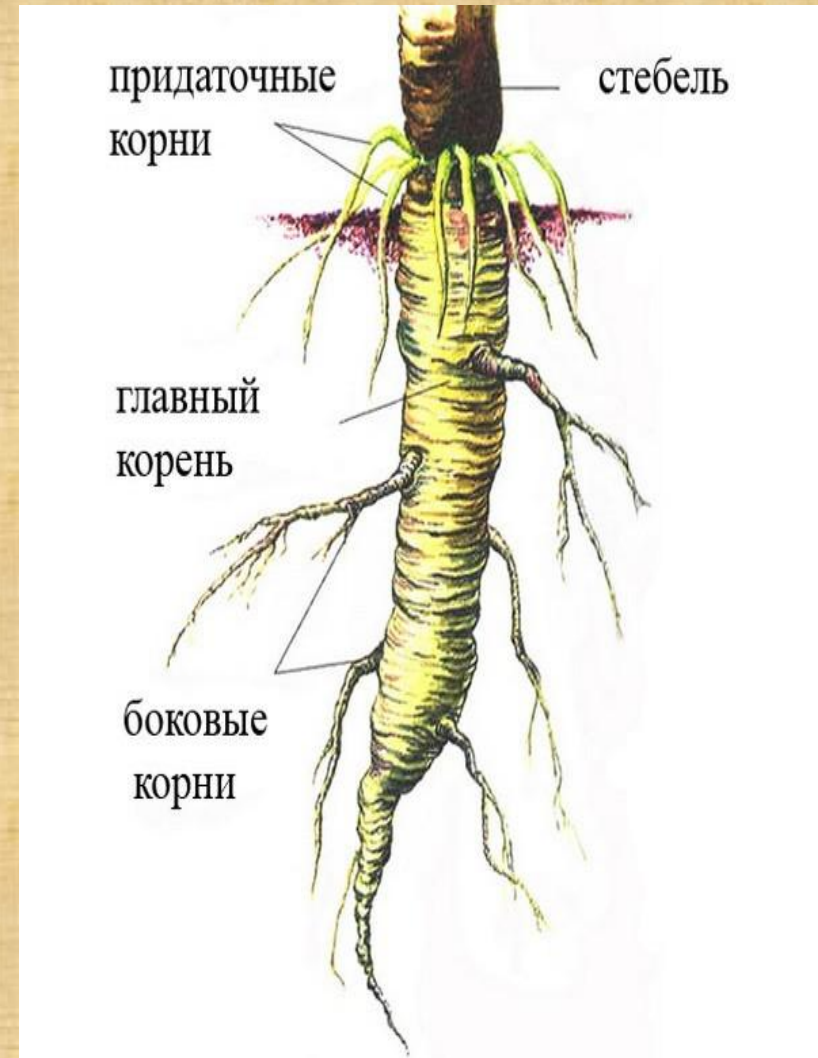
Цветок

Плод и
семенами

Вегетативные органы растения

Корень

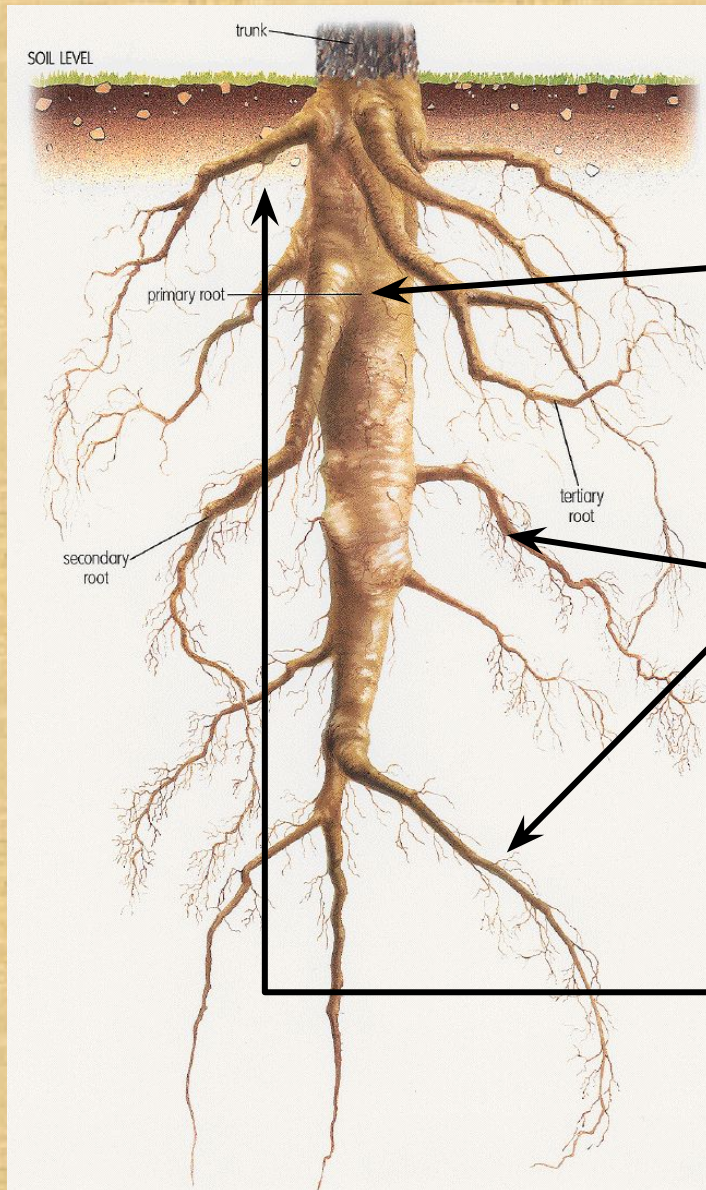
осевой, вегетативный орган растений, обладающий неограниченным верхушечным ростом, положительным геотропизмом, лучевой симметрией, не имеющий листьев.



Функции корня

1. Закрепляет растение в почве
2. Поглощает воду и минеральные соли
3. Запасает питательные вещества.
4. Дыхание
5. Взаимодействие с другими организмами – *симбиоз*.
6. Участвует в *вегетативном размножении* – размножение частями тела растений.
7. Синтез некоторых веществ.

Виды корней



Главный корень -
развивается из
зародышевого корешка.

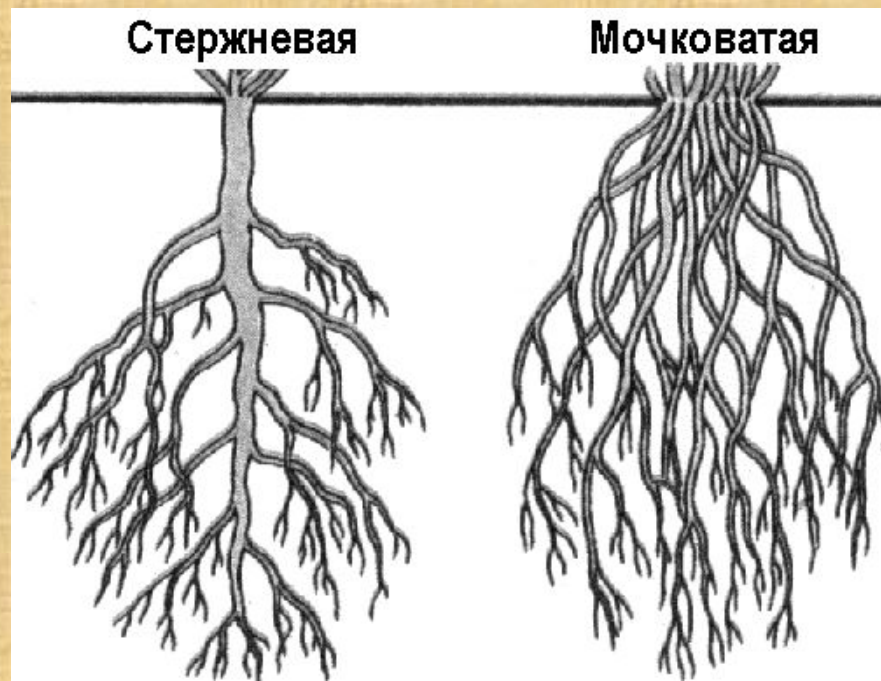
Боковые корни —
ответвления главного
корня.

Придаточные корни —
корни, растущие на листе,
стебле.

Типы корневых систем

Корневая система – совокупность всех корней растения.

1. **Стержневая система** – корневая система с хорошо выраженным главным корнем.
2. **Мочковатая система** – корневая система, представленная в основном придаточными корнями.



Выполнить лабораторную работу:

Лабораторная работа №2 “Типы корневых систем”.

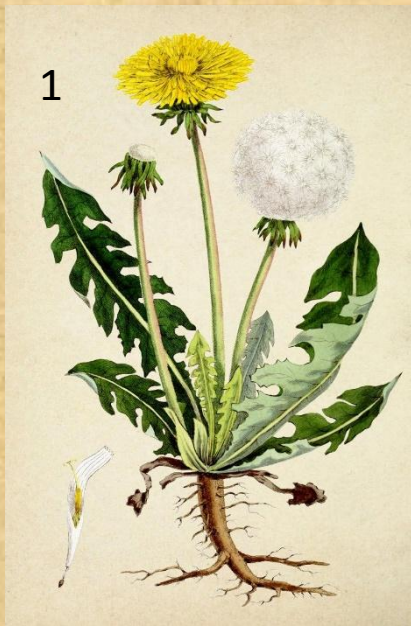
Цель: изучить строение корневых систем, научиться распознавать типы корневых систем

Оборудование: изображения растений со стержневой и мочковатой корневыми системами.

Ход работы

- 1. Рассмотрите корневые системы предложенных вам (см. следующий слайд) растений. Чем они различаются?**
- 2. Прочитайте в учебнике (стр.24, изучите презентацию), какие корневые системы называются стержневыми, какие – мочковатыми.**
- 3. Отберите растения со стержневой корневой системой.**
- 4. Отберите растения с мочковатой корневой системой**
- 6. Заполните таблицу.**
- 7. Сформулируйте и запишите вывод о проделанной работе**

НАЗВАНИЕ РАСТЕНИЯ	ТИП КОРНЕВОЙ СИТЕМЫ	Особенности строения корневой системы



1. Одуванчик лекарственный
2. Петрушка листовая
3. Подорожник большой
4. Тюльпан лесной
5. Овес посевной
6. Клевер луговой

