

ТОТАЛЬНАЯ АНИМАЦИЯ



100%
PowerPoint

Создано с помощью умелых рук
и стандартного PowerPoint

Комплексное нейросетевое решение

Технология Cashee SA сокращает WER до 5%

по результатам тестирования на внутреннем наборе данных

В основе технологии лежит интегральная (end-to-end) модель распознавания речи искусственных нейронных сетей

 Acoustic model

свёрточная нейронная сеть в основе акустической модели

— Language model

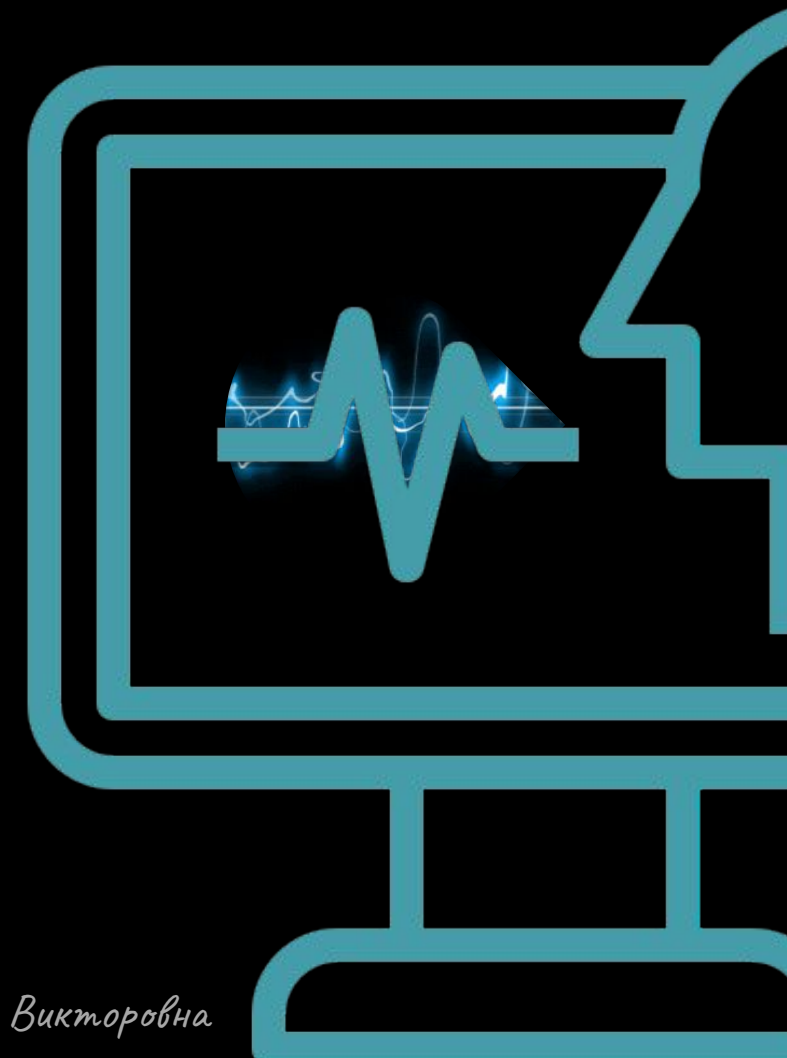
свёрточная нейронная сеть в основе применения языковой модели при декодировании

Отличные результаты

Использование интегральной модели распознавания речи и полностью сверточной архитектуры позволяет достичь отличных результатов при обработке аудиозаписей, записанных при неидеальных условиях

Метрика качества (WER)

Word Error Rate — основная метрика измерения качества работы системы распознавания слитной речи которая определяет количество неверно распознанных слов



Ристич Надежда Викторовна

Комплексное нейросетевое решение

Технология Cashee SA сокращает WER до 5%

Метрика качества (WER)

Word Error Rate – основная метрика измерения качества работы системы распознавания слитной речи которая определяет количество неверно распознанных слов

В основе технологии лежит интегральная [end-to-end] модель распознавания речи искусственных нейронных сетей



Acoustic model

свёрточная нейронная сеть в основе акустической модели



Language model

свёрточная нейронная сеть в основе применения языковой модели при декодировании

Отличные результаты при обработке аудиозаписей в условиях с посторонним шумом и использовании



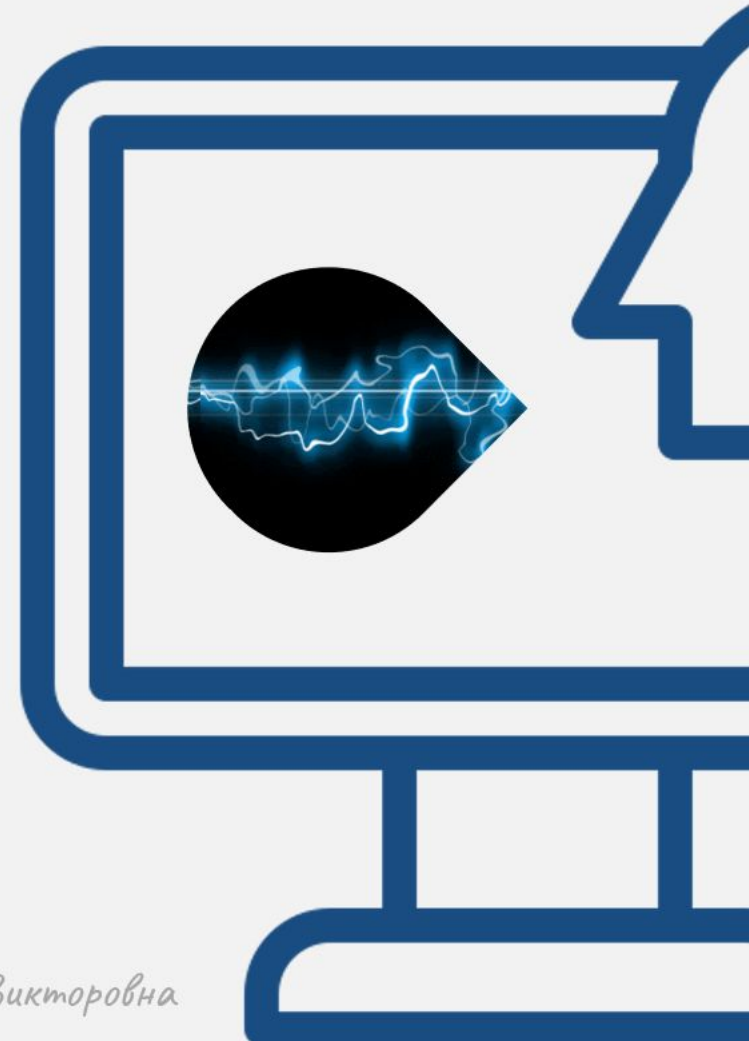
Интегральной модели распознавания речи



Полностью сверточной архитектуры

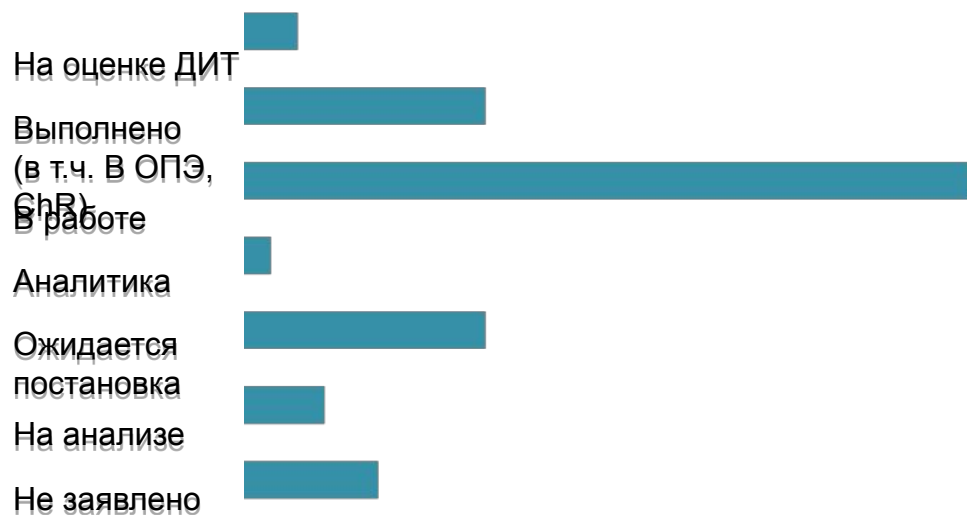
по результатам тестирования на внутреннем наборе данных

Ристич Надежда Викторовна

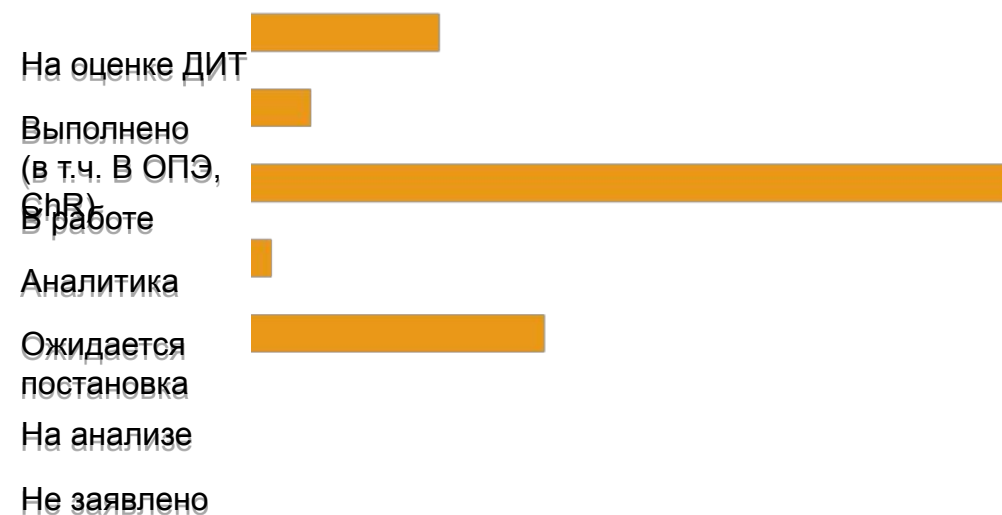


Анализ работ по проектам ИТ

Всего проектов—63 штуки
Инициатив—17



Общая трудоемкость—10 077 дней
Инициатив—2 160



Заработанные деньги

25 \$ за октябрь
на проектах
blockchain
000

100 \$ за год
на проектах
опережающего
развития
000

26 шагов

для охвата аудитории

>Lorem ipsum
elit, sed
lorem dolor



Создавайте опыт предыдущего взаимодействия



Используйте
дискуссионные темы

Проводите конкурсы
упоминаний и комментариев

Внедряйте в пост
вопросы аудитории

Проводите конкурсы
на активность

Проводите марафоны
и лайк – таймы

Публикуйте призывы
к действию

Для продвижения используйте эффективные тактики **PR—активности**



Корпоративные медиа и внутренний PR

PR-проекты

организация выхода книги, фильма, презентации, открытия и прочее

PR-тексты

публикация статей, пресс-релизов, текстов в социальных сетях, нативных текстовых закупок у блогеров

PR на выставках

организация и встраивание бренда

PR и благотворительность
социальная политика компании



Мероприятия для прессы

Мероприятия

пресс-конференции, пресс-туры, пресс-завтраки, круглые столы

Работа со СМИ

база СМИ, технологии взаимодействия, инициирование публикаций



Коммуникации в интернете

Коммуникации в интернете



новостные сайты, social media, мессенджеры, ютуб канал и прочие интернет-активности

Сайт компании



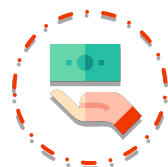
Озеленение

ПРОМЫШЛЕННЫХ охрана окружающей среды ПЛОЩАДОК

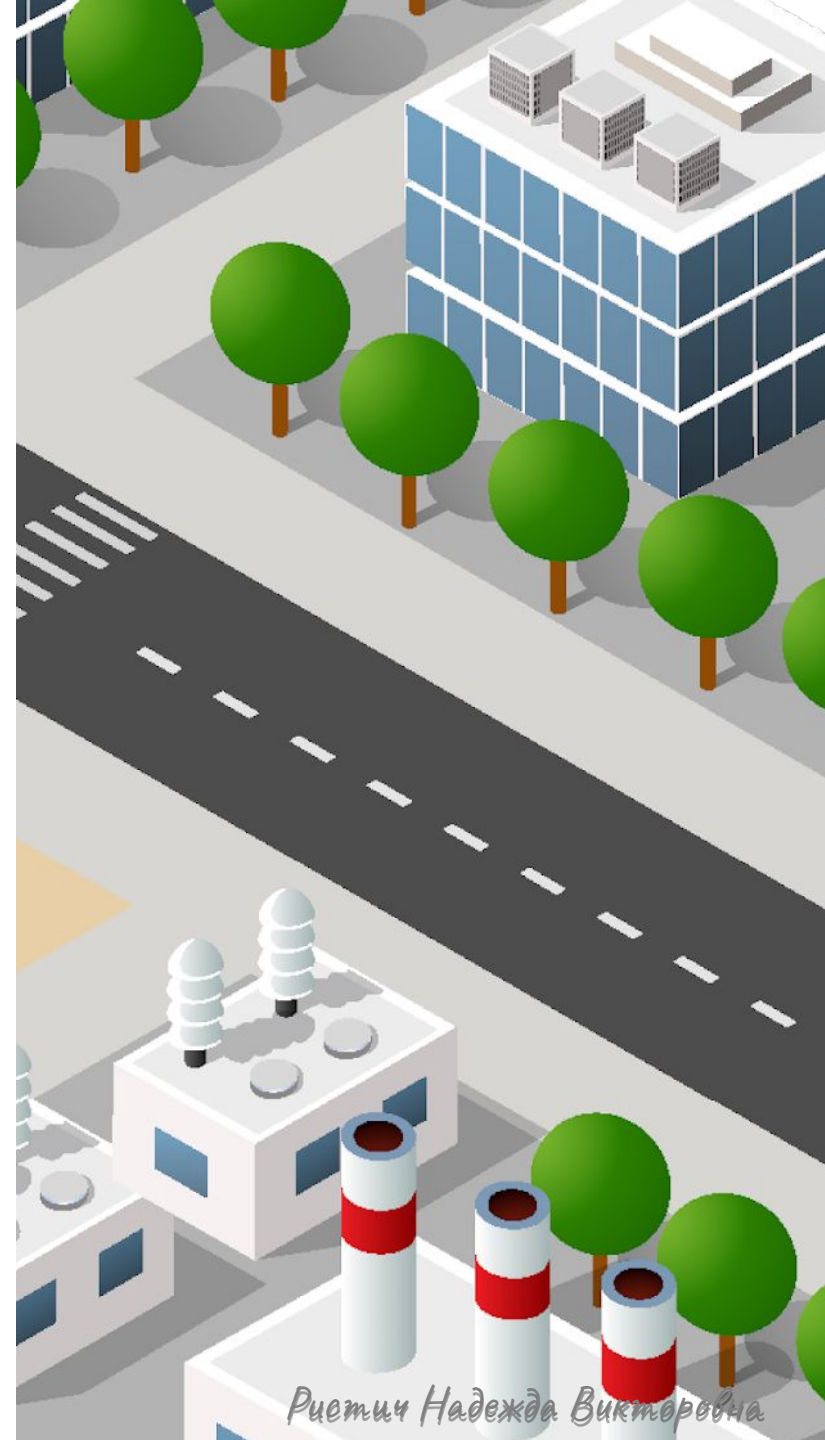
	2011	2012	2013	2014
 ТЫС. ШТ.	—	5,417	2,747	2,979
 МЛН. ТЕНГЕ	1,7	20,2	6,6	3,2



посадка древесно-кустарниковой растительности



фактическое выполнение

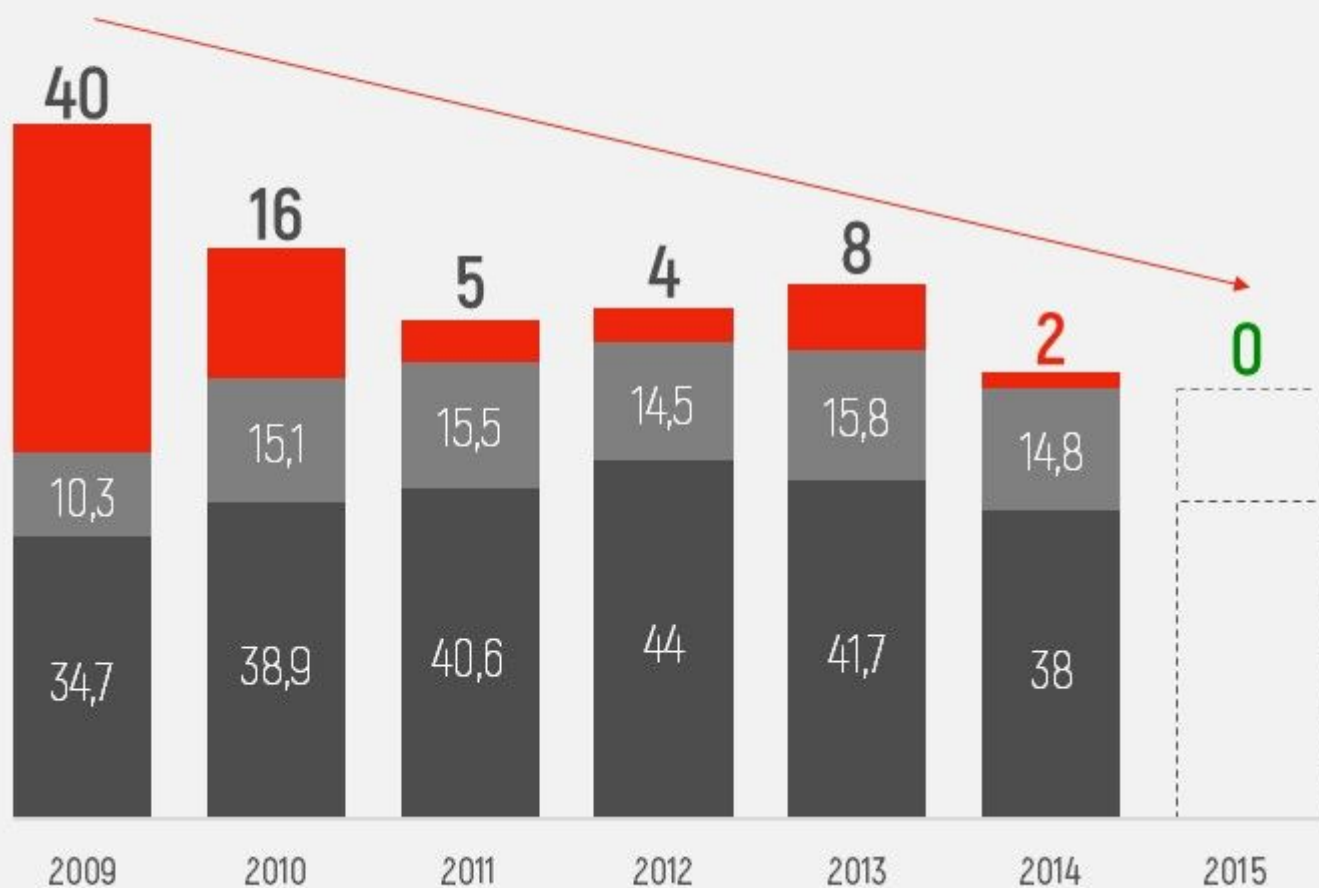


Ристич Надежда Викторовна

Наша цель – **СНИЗИТЬ КОЛИЧЕСТВО претензий** от потребителей **до нуля**



■ Объем добычи угля ■ Процент отбираемого угля ■ Количество претензий



Система управления качеством угольной продукции и контроль за качеством отгружаемого угля позволили добиться **снижения количества претензий** от потребителей за 2014 год