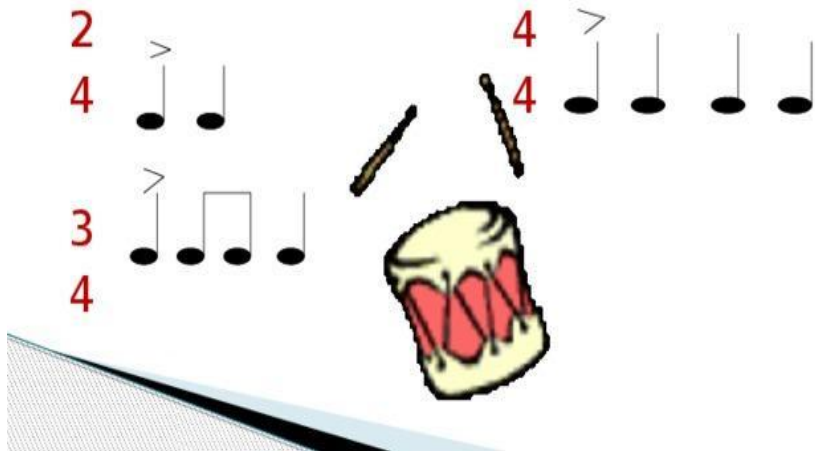


Тема урока: Сильная доля.
Такт. Размер.

МЕТР – Чередование сильной и слабой доли. 1(сильная) доля, как правило начинается с акцента.

Метр - чередование сильных и слабых долей в такте.



красные - сильные доли

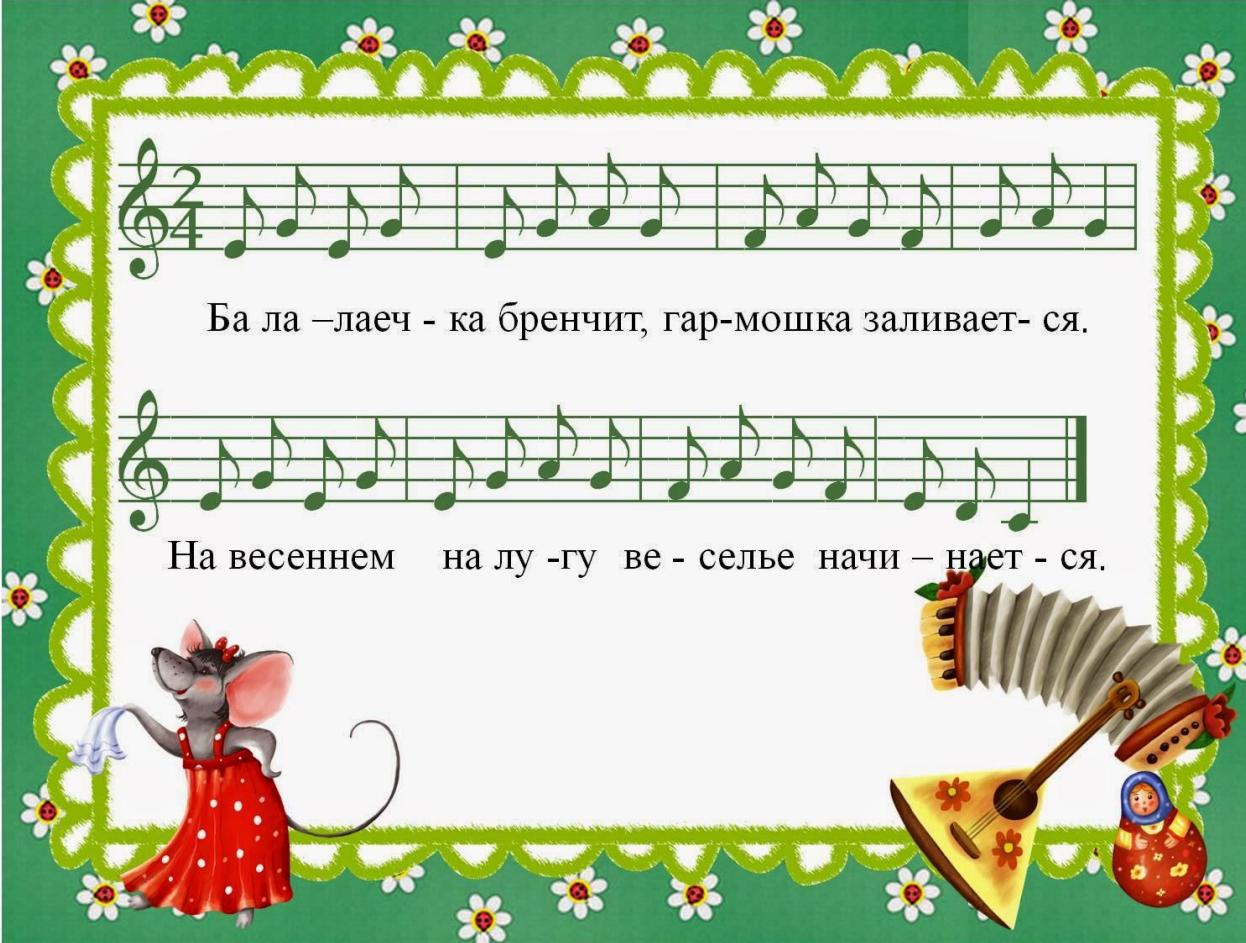
>		>		>		>		>		>	
1	2	1	2	1	2	1	2	1	2	1	2

синие - слабые доли

>			>			>			>		
1	2	3	1	2	3	1	2	3	1	2	3

- В словах есть СЛОГИ, ударные и безударные. В музыке ДОЛИ – сильные и слабые.
- Чередование сильной + слабой доли = МЕТР.
- Перед каждой сильной долей есть ТАКТОВАЯ ЧЕРТА. Перед тактовой чертой – ТАКТ.
- ТАКТ – отрезок в музыке, где есть сильные и слабые доли.
- Количество долей, образующих такт – РАЗМЕР.
- Нижняя цифра – длительность ноты (четверть, восьмая)
- Верхняя цифра – количество долей в такте (2,3,4....)

Песенка в размере 2/4.



Ба ла –лаеч - ка бренчит, гар-мошка заливае-т ся.

На весеннем на лу -гу ве - селъе начи – нае-т ся.

The image contains a musical score for a children's song in 2/4 time. The score consists of two staves of music. The first staff is followed by the lyrics: "Ба ла –лаеч - ка бренчит, гар-мошка заливае-т ся." The second staff is followed by the lyrics: "На весеннем на лу -гу ве - селъе начи – нае-т ся." The entire score is enclosed in a decorative green border with a scalloped edge and small white flowers. In the bottom left corner, there is a cartoon mouse wearing a red dress with white polka dots and a red flower in its hair. In the bottom right corner, there is a yellow balalaika and a small red and white doll.

Различные размеры в музыке.

РАЗМЕР. ТАКТ. СЧЁТ В МУЗЫКЕ

5

Счёт в музыке обычно ведётся четвертями. Тактом называется отрезок мелодии, заключённый между двумя тактовыми чертами. Размер показывает количество четвертей в такте. В быстрых темпах считаем без 'и'!

размер $\frac{2}{4}$ такт
раз-и, 2-и раз - и, два - и

размер $\frac{3}{4}$ тактовая черта
раз-и, 2-и, 3-и 1-и, 2-и, 3-и

размер $\frac{4}{4}$
раз-и, 2-и, 3-и, 4-и 1-и, 2 - и, 3-и, 4-и

размер $\frac{3}{8}$
раз, два, три раз, два, три
(считаем восьмыми, без 'и'!)

размер $\frac{6}{8}$
раз, два, три, 4, 5, 6 1, 2, 3, 4, 5, 6

Домашнее задание.

Работа в размере 2/4

- Дирижирование
- Допиши гамму До мажор вниз и и спой её с тактированием



Two musical staves in 2/4 time. The first staff shows a descending C major scale with rhythmic markings and fingerings. The second staff is empty for the student to write the ascending scale.

Staff 1 (Descending Scale):

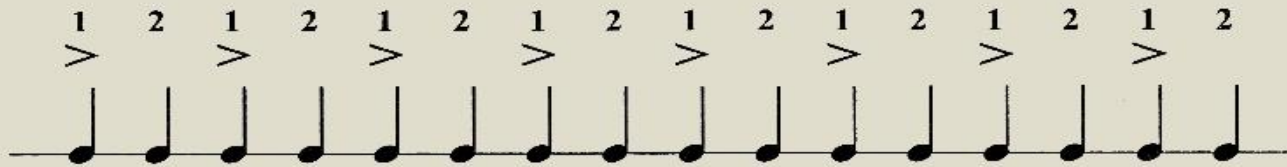
- Measure 1: C4 (strong half, finger 1), B3 (weak half, finger 2)
- Measure 2: A3 (strong half, finger 1), G3 (weak half, finger 2)
- Measure 3: F3 (strong half, finger 1), E3 (weak half, finger 2)
- Measure 4: D3 (strong half, finger 1), C3 (weak half, finger 2)
- Measure 5: B2 (strong half, finger 1), A2 (weak half, finger 2)
- Measure 6: G2 (strong half, finger 1), F2 (weak half, finger 2)
- Measure 7: E2 (strong half, finger 1), D2 (weak half, finger 2)
- Measure 8: C2 (strong half, finger 1), B1 (weak half, finger 2)

Staff 2 (Ascending Scale):

- Measure 1: C3 (strong half, finger 1), D3 (weak half, finger 2)
- Measure 2: E3 (strong half, finger 1), F3 (weak half, finger 2)
- Measure 3: G3 (strong half, finger 1), A3 (weak half, finger 2)
- Measure 4: B3 (strong half, finger 1), C4 (weak half, finger 2)
- Measure 5: D4 (strong half, finger 1), E4 (weak half, finger 2)
- Measure 6: F4 (strong half, finger 1), G4 (weak half, finger 2)
- Measure 7: A4 (strong half, finger 1), B4 (weak half, finger 2)
- Measure 8: C5 (strong half, finger 1), B4 (weak half, finger 2)

Работа в размере 2/4

- Простучи ритм карандашом, считая на «два» и выделяя сильную долю на счёт «раз»



- Половинная длительность в размере 2/4

а)

б)