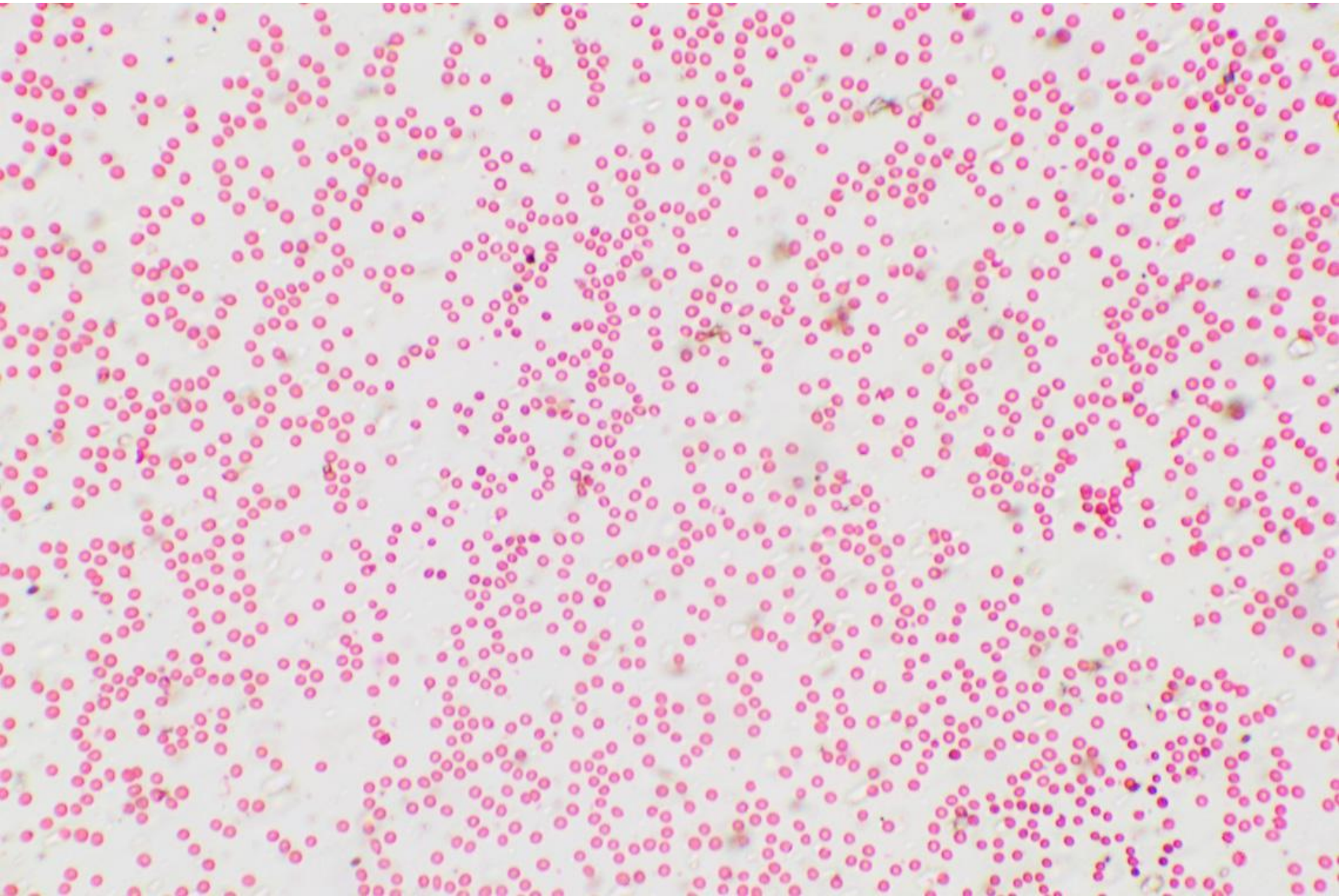


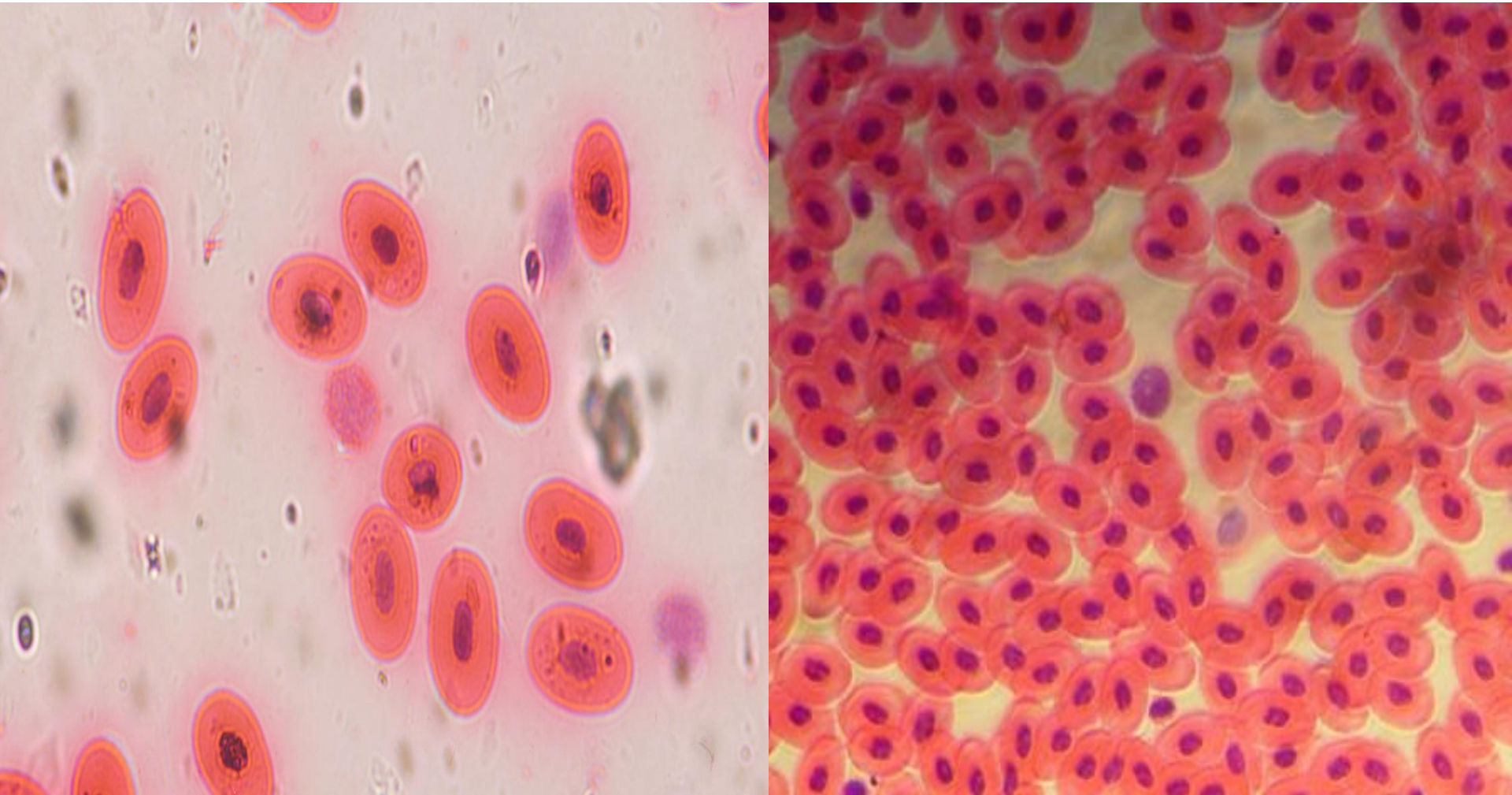
1. Клетки пленки лука



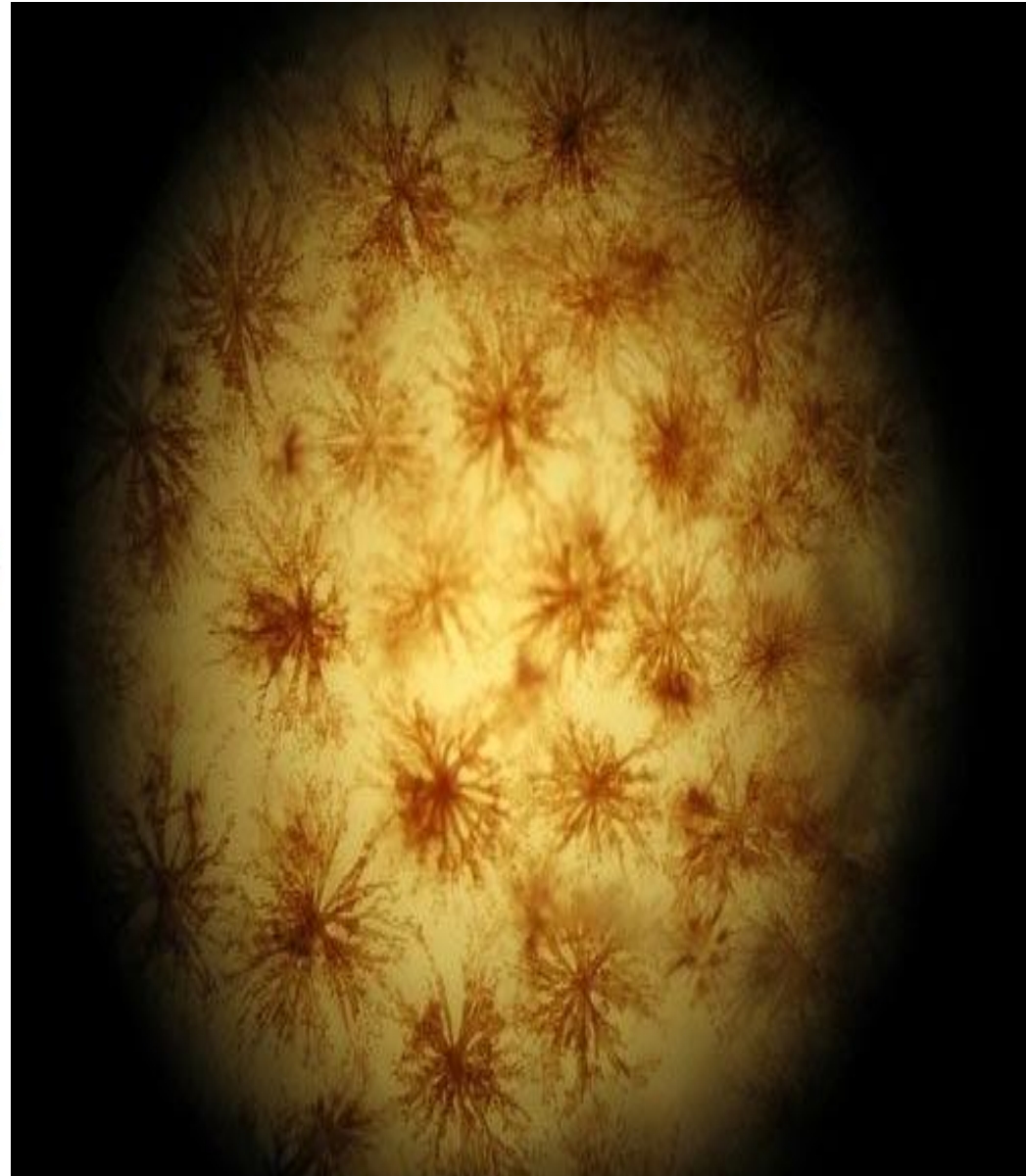
2. Кровь человека



3. Кровь лягушки

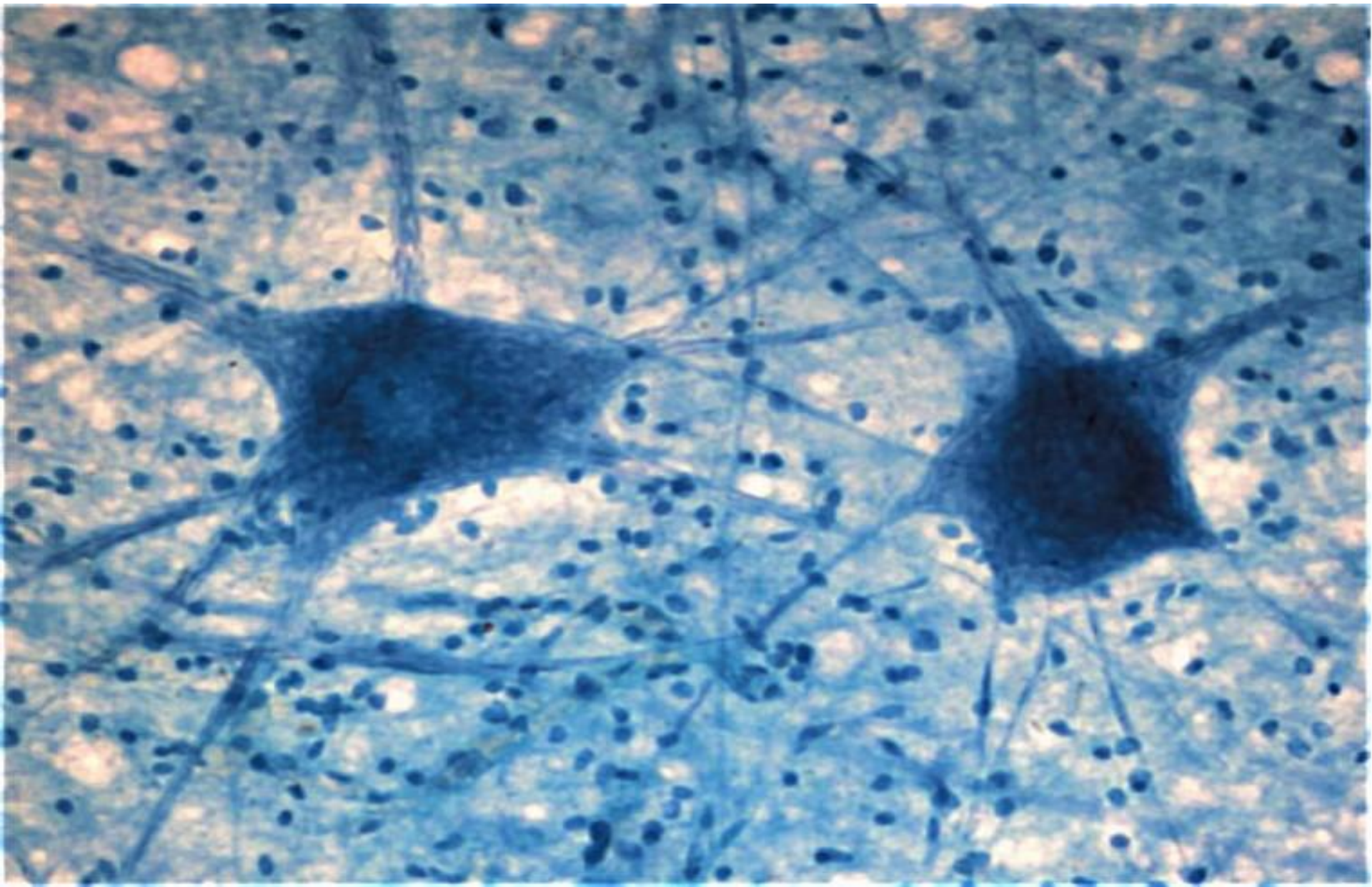


4. ПИГМЕНТНЫЕ КЛЕТКИ

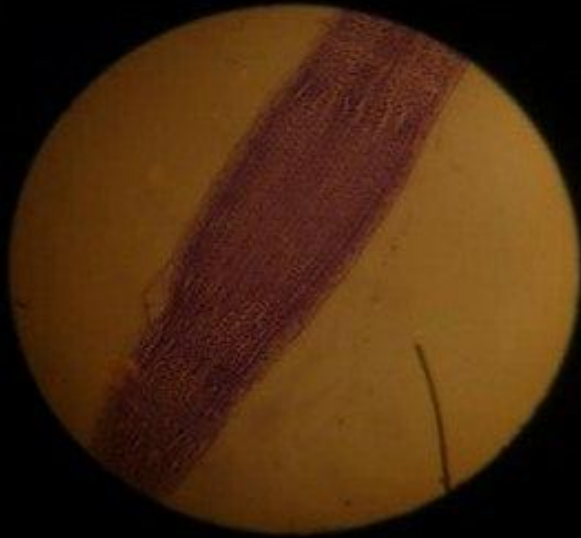


ПИГМЕНТНЫЕ КЛЕТКИ

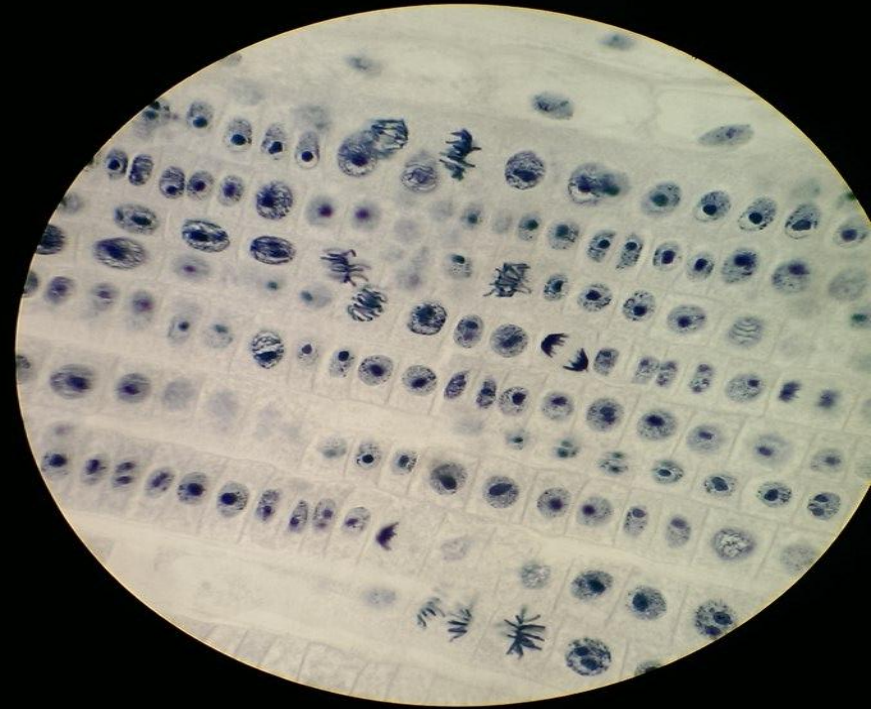
5. Нервные клетки

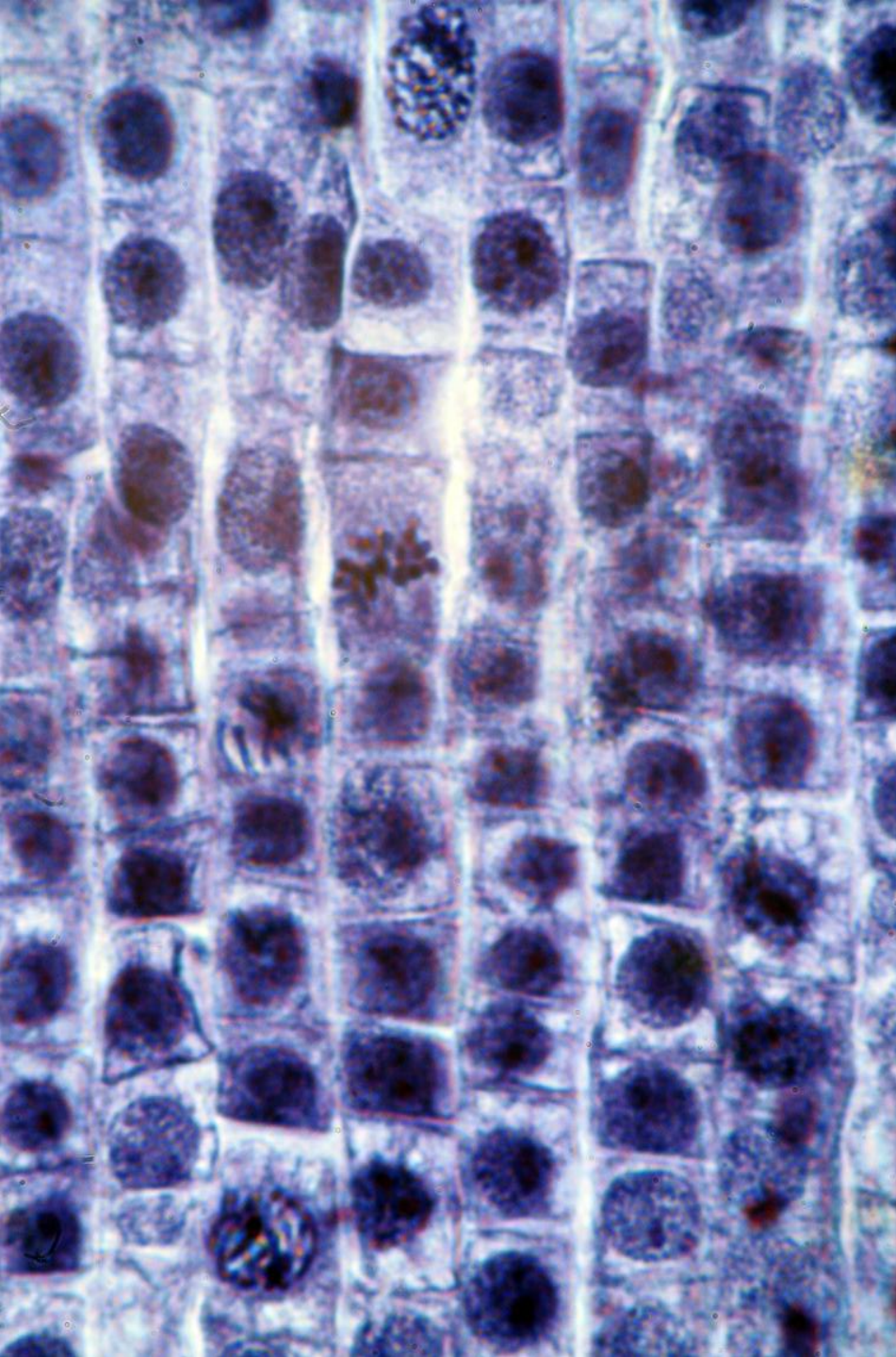


6. Митоз в корешке лука

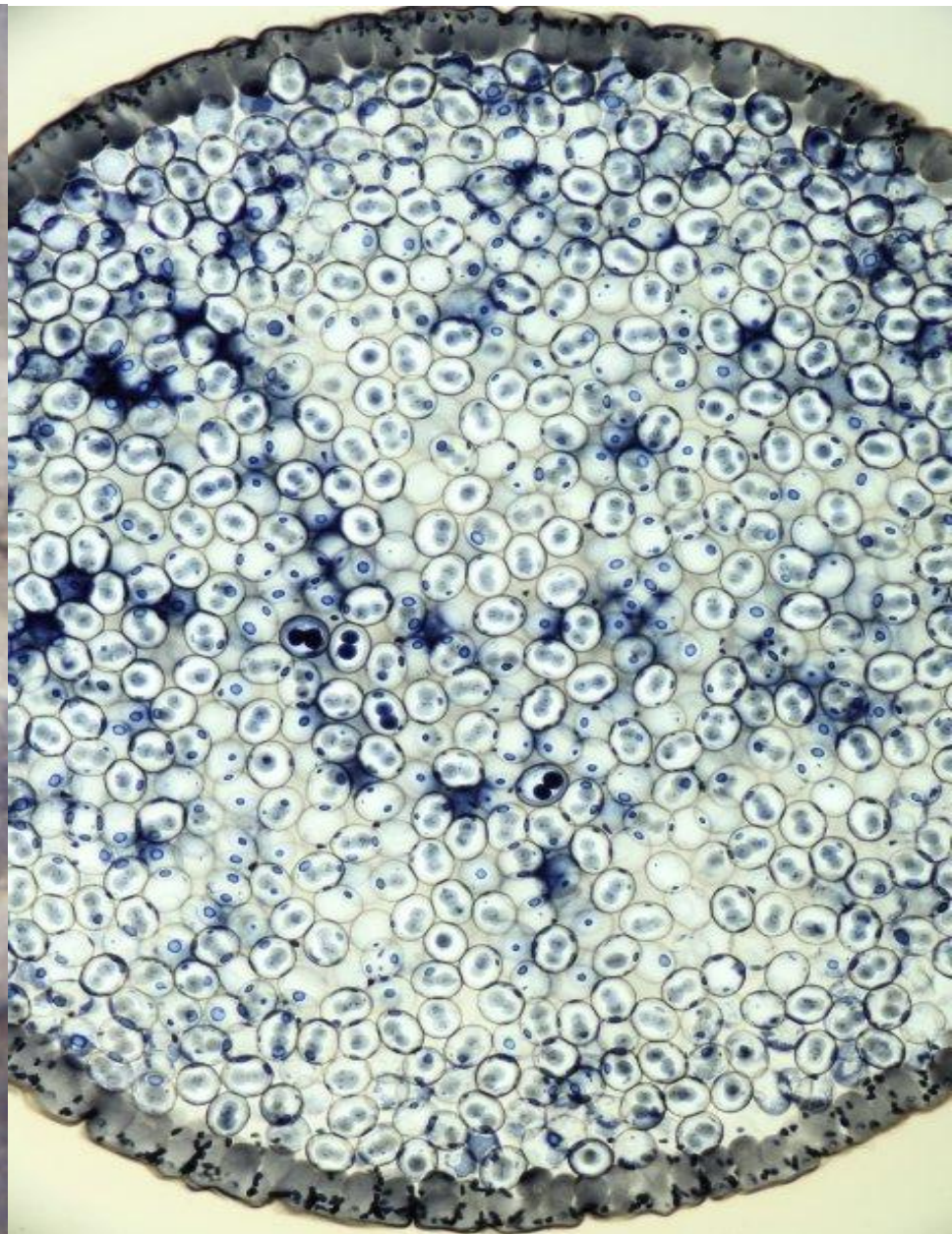
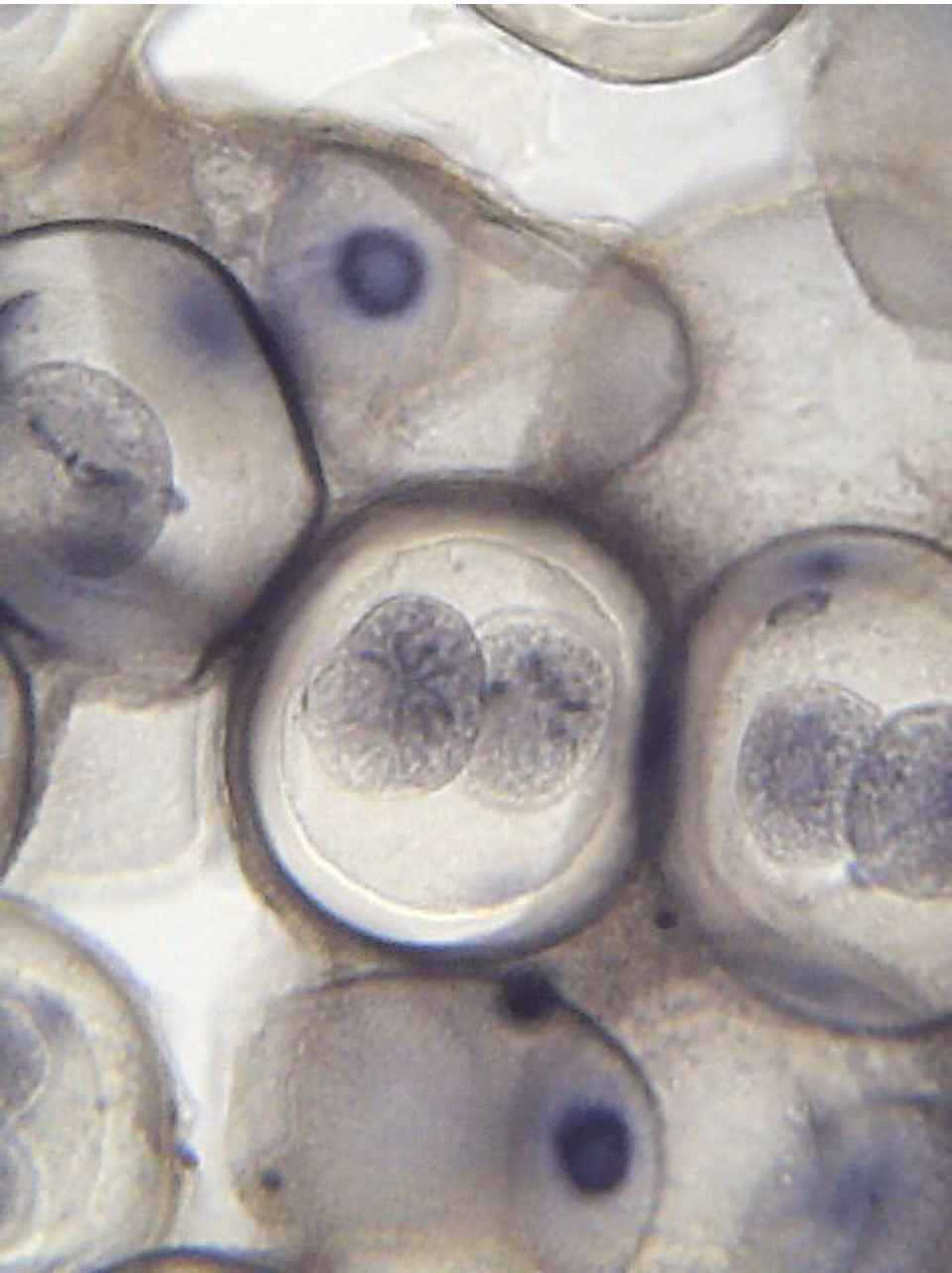


Митоз в корешке лука

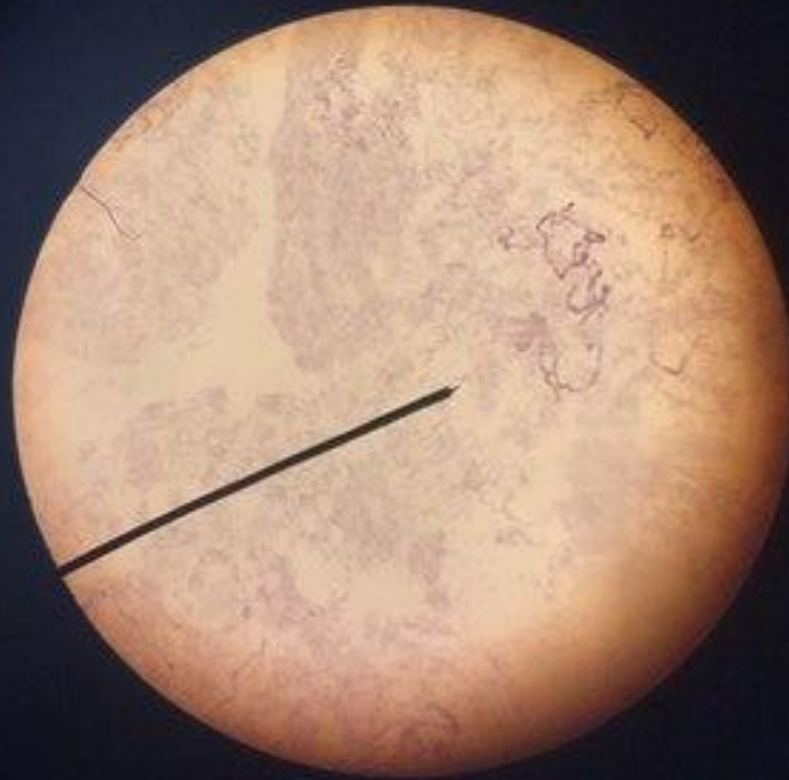




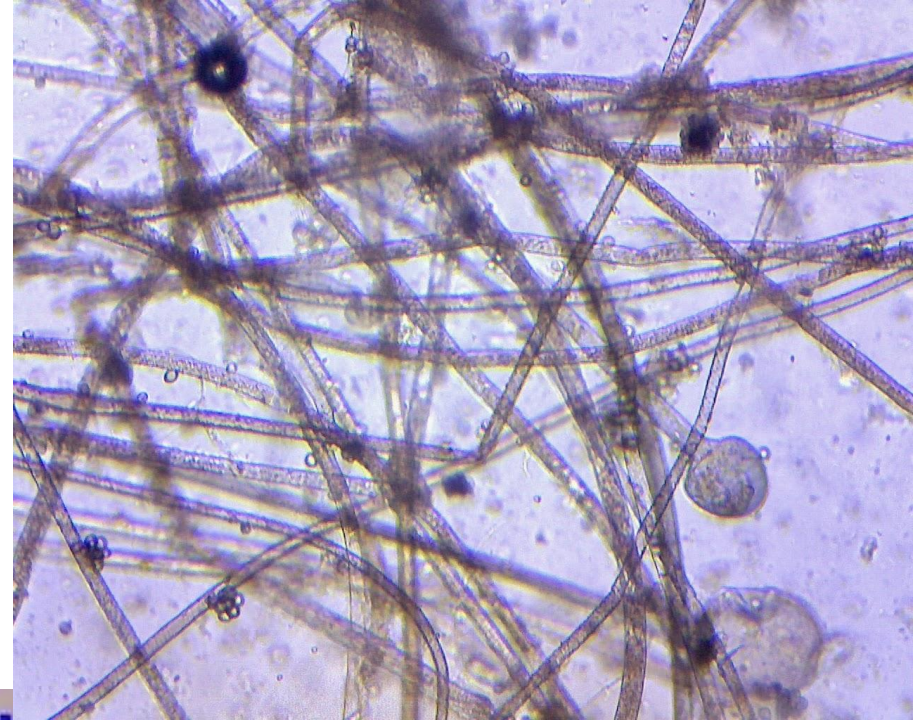
7. Митоз в яйце аскариды



8. Политенные хромосомы



9. Плесень Мукор



Мукор 60

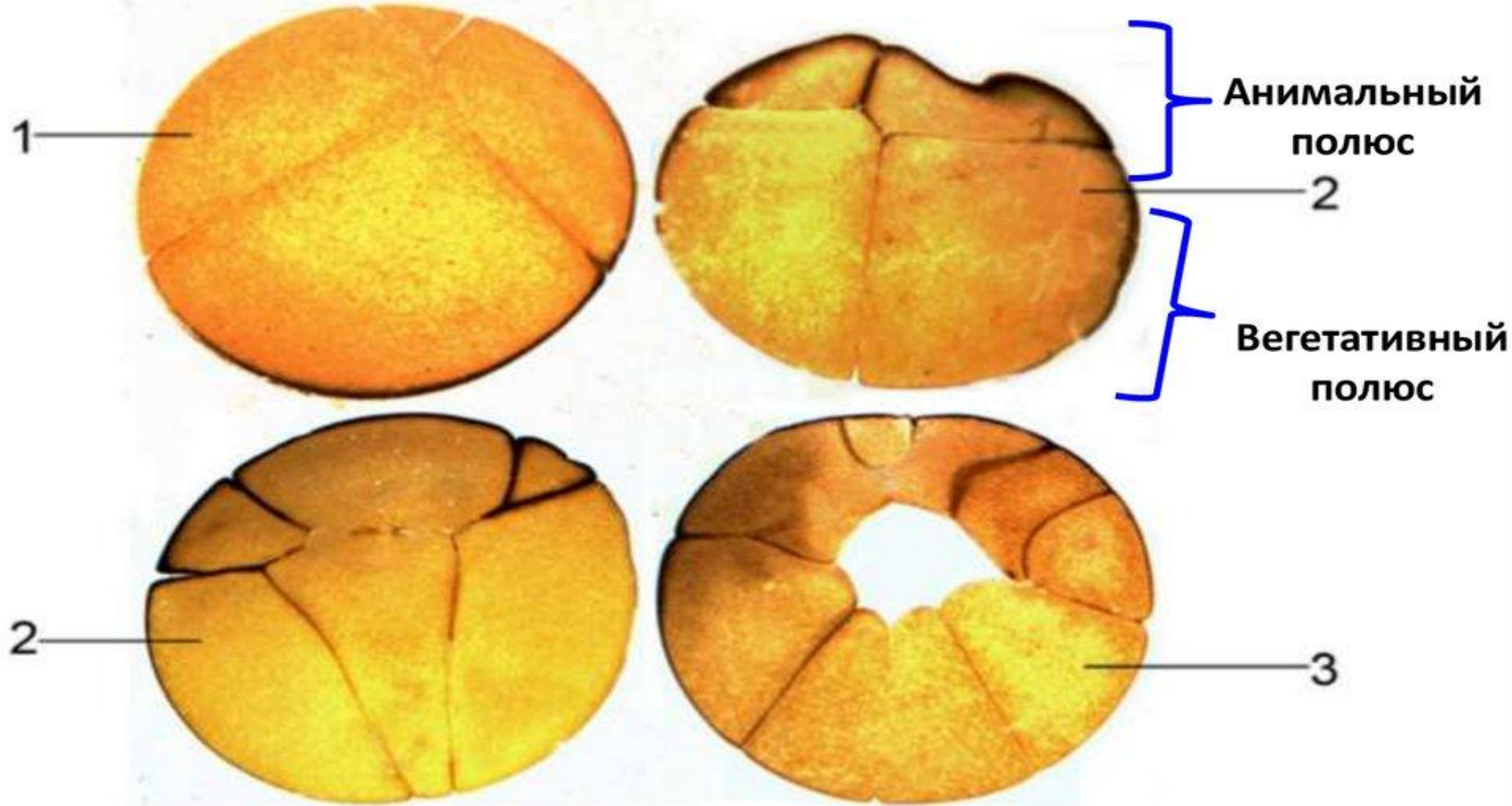


спорангий

гифы

10. Дробление яйцеклетки

Дробление яйца лягушки



- 1 – стадия 4-х бластомеров
- 2 - стадия 8-ми бластомеров
- 3 – стадия 16-ти бластомеров

11. Бластула лягушки



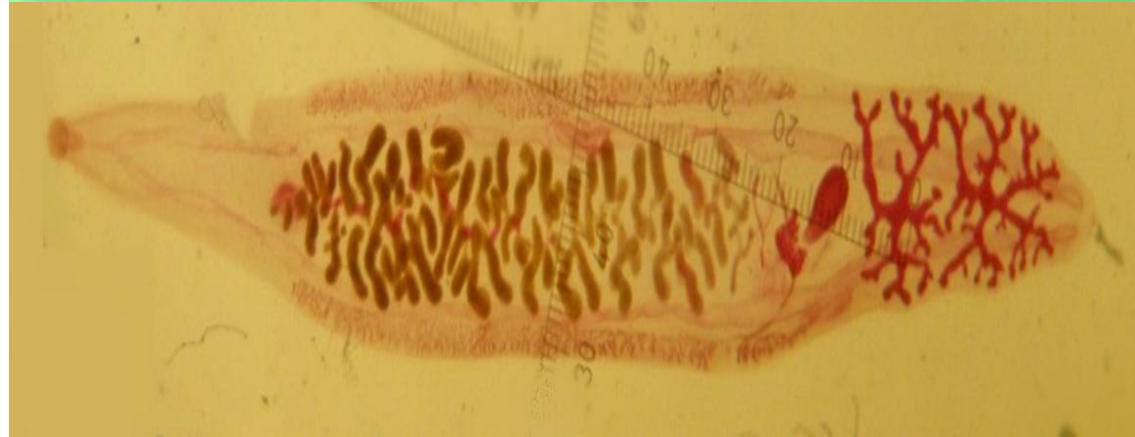
**Бластула лягушки
(гематоксилин-пикрофуксин)**

12. Гаструла лягушки

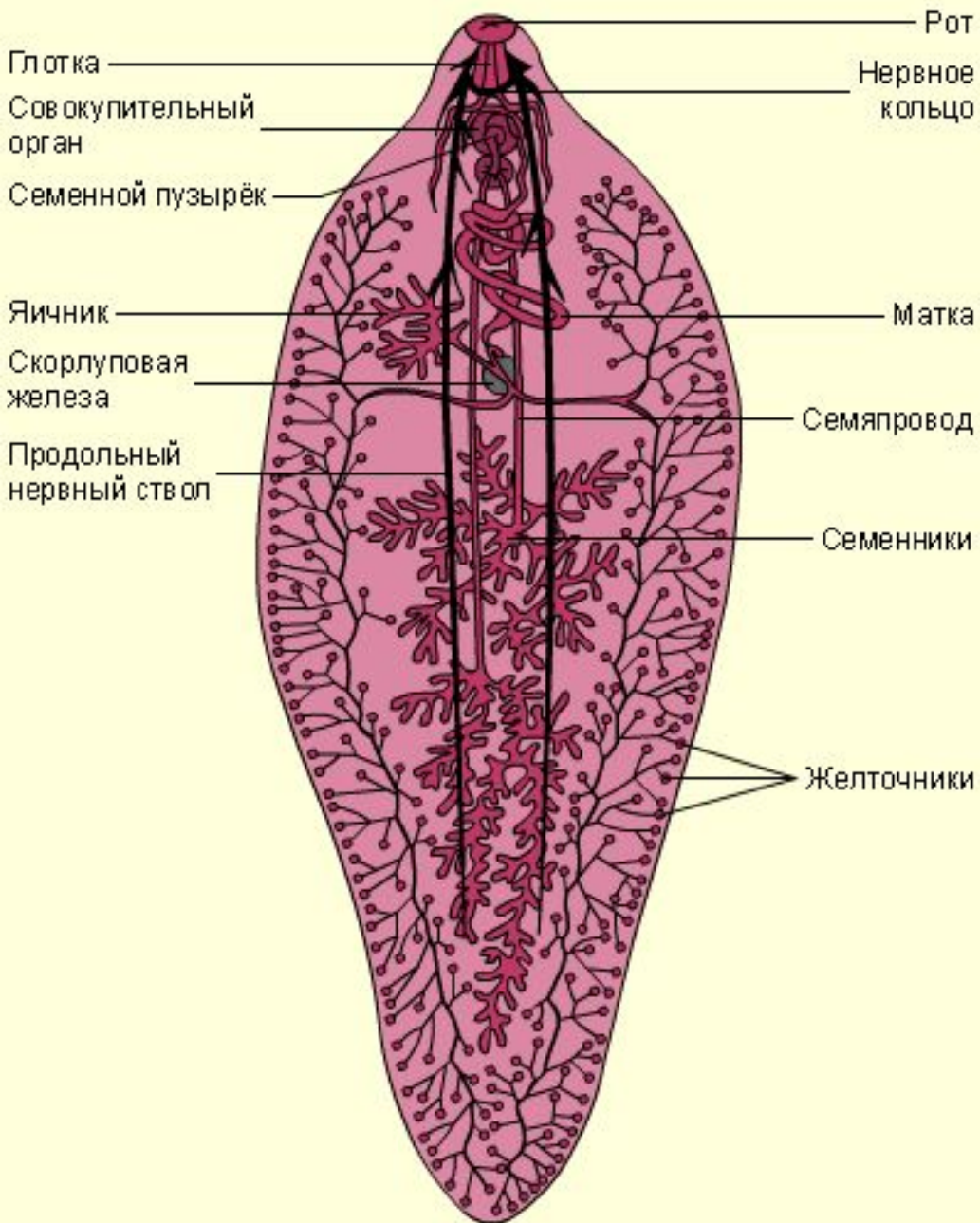
13. Нейрула



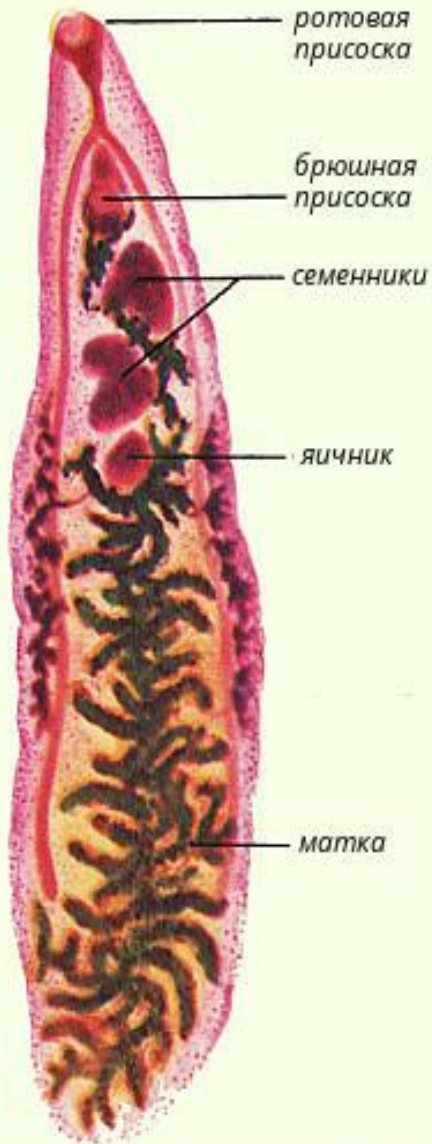
14. Кошачий сосальщик



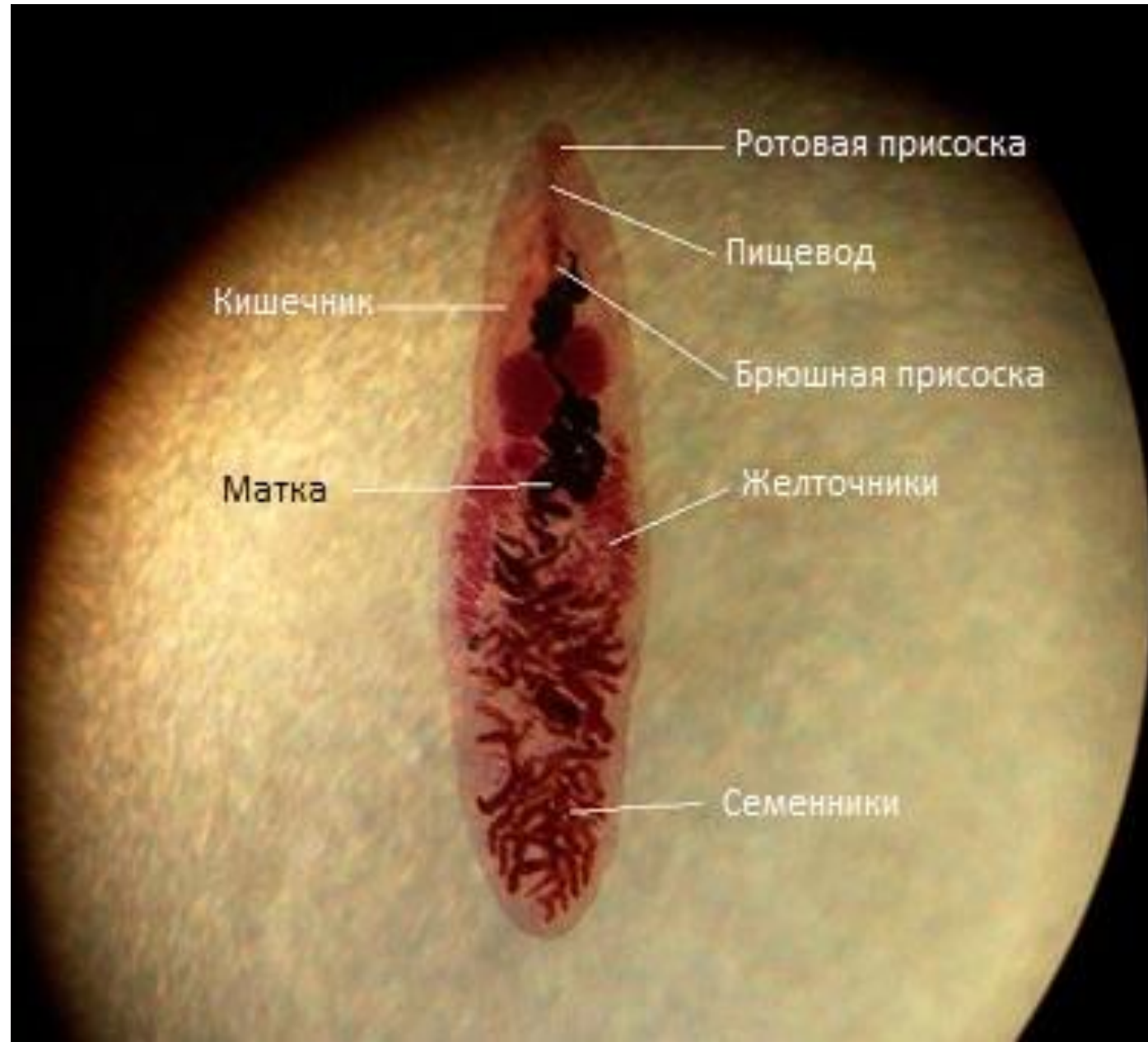
15. Печеночный сосальщик



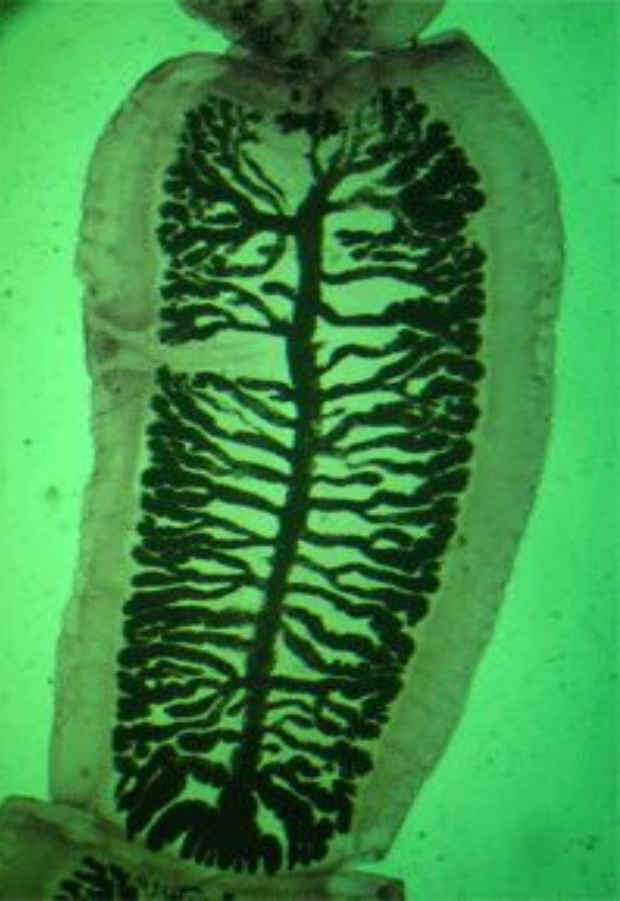
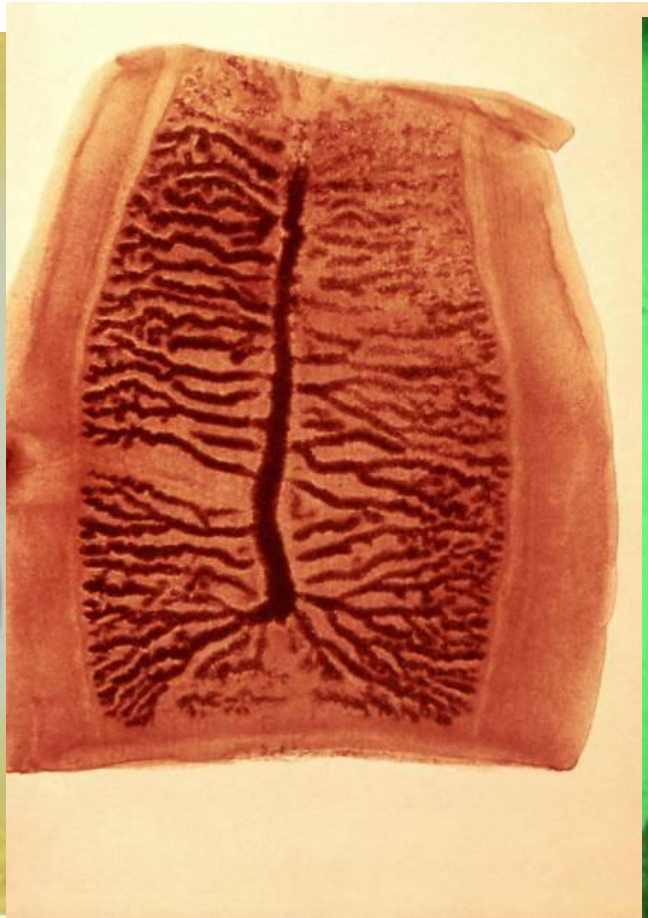
16. Ланцетовидный сосальщик



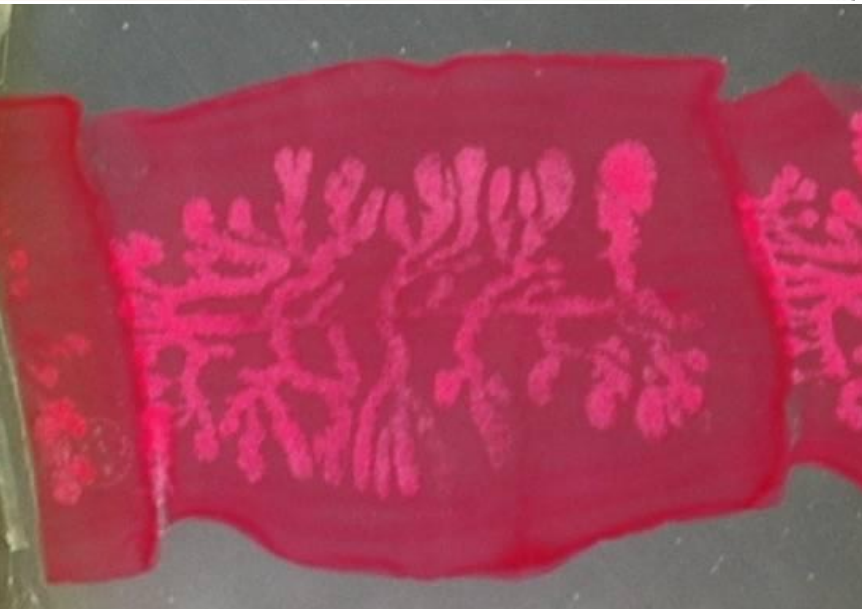
Ланцетовидный сосальщик
(*Dicrocoelium lanceatum*)



17. Зрелые членики обычно
цепня
(невооруженный цепень)



18. Зрелые членики свиного цепня (вооруженный цепень)

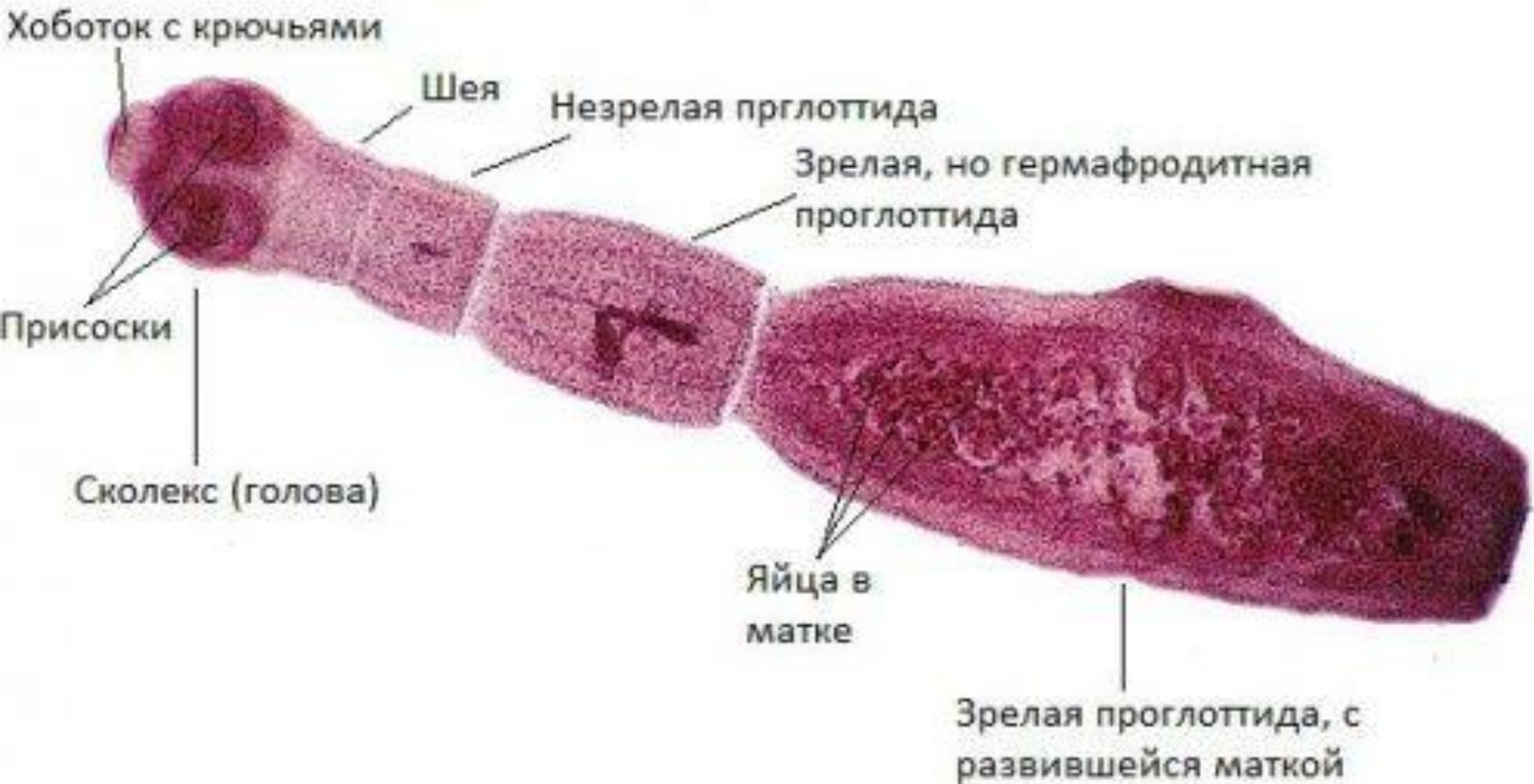


19. Карликовый цепень

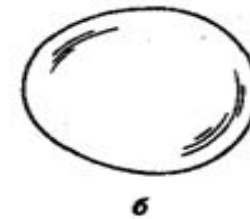
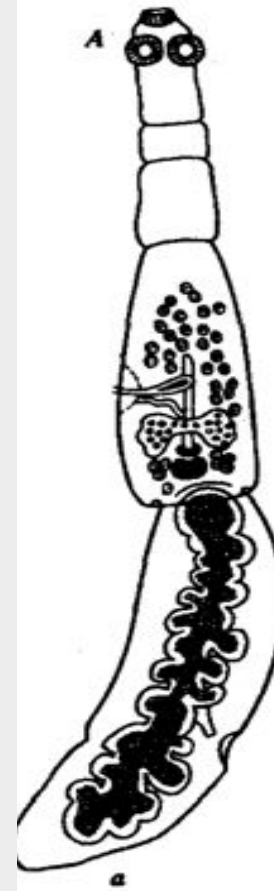


20. Эхинококк

Морфология взрослого эхинококка



21. Альвеококк



22. Зрелые членики широкого лентеца



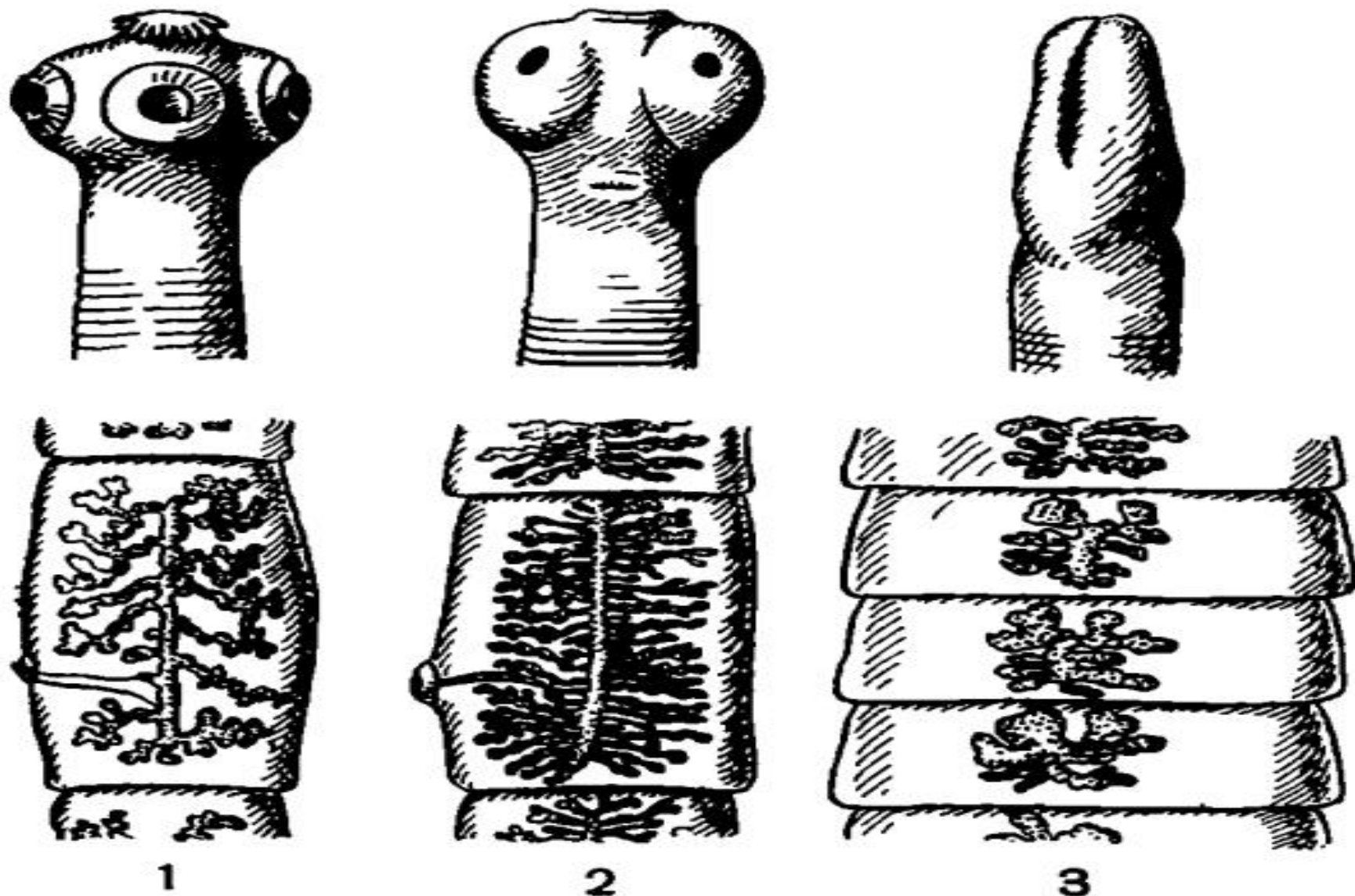
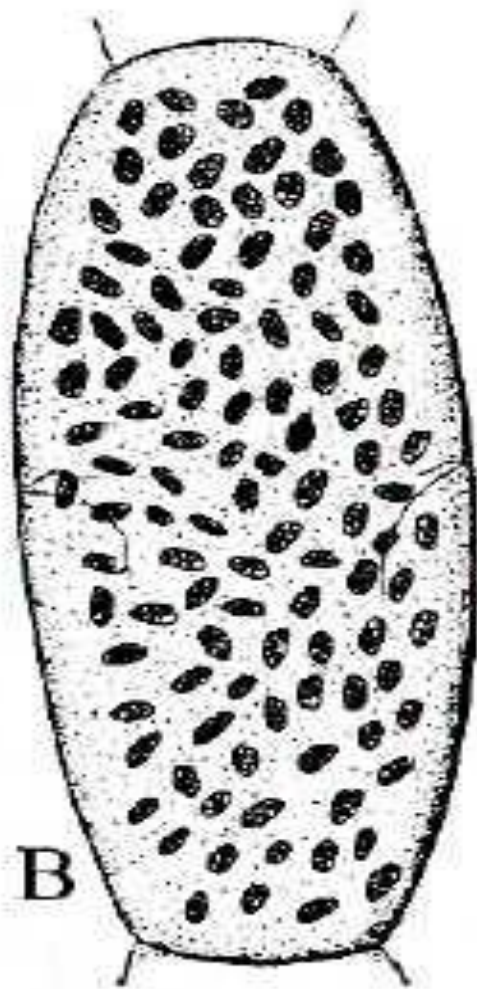
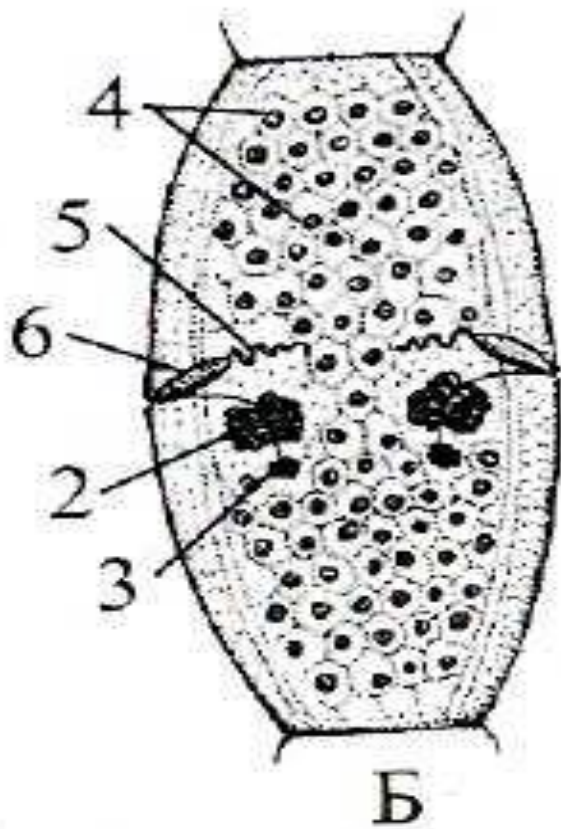


Рис. 216. Цестоды, паразитирующие во взрослой стадии в кишечнике человека:

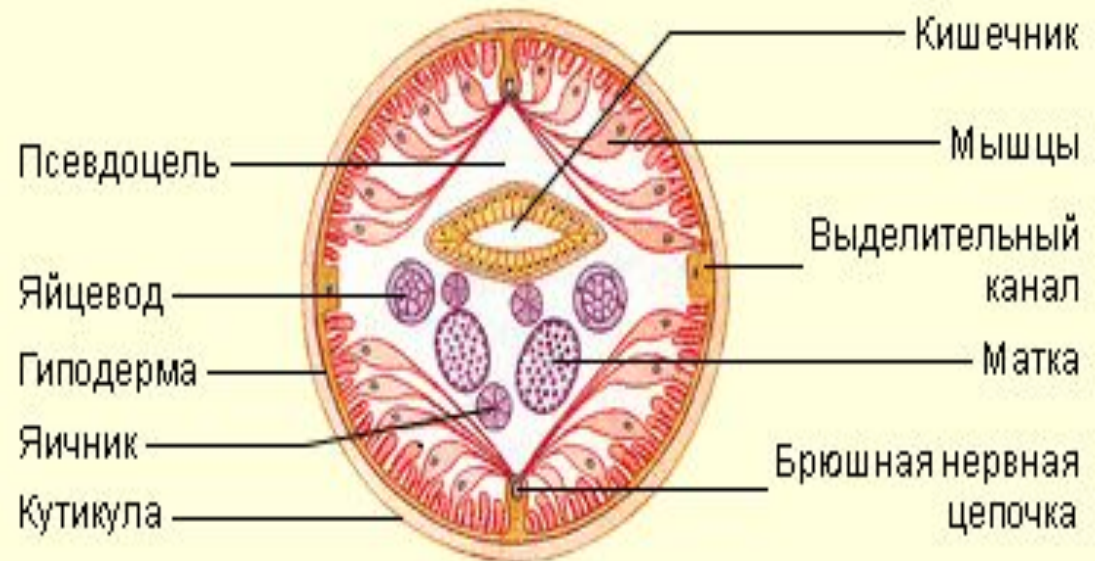
1 — цепень свиной (*Taenia solium*); 2 — цепень бычий (*Taeniaraynchus saginatus*); 3 — лентец широкий (*Diphyllobothrium latum*).

23. Зрелые членики тыквовидного цепня

24. Сколекс тыквовидного цепня



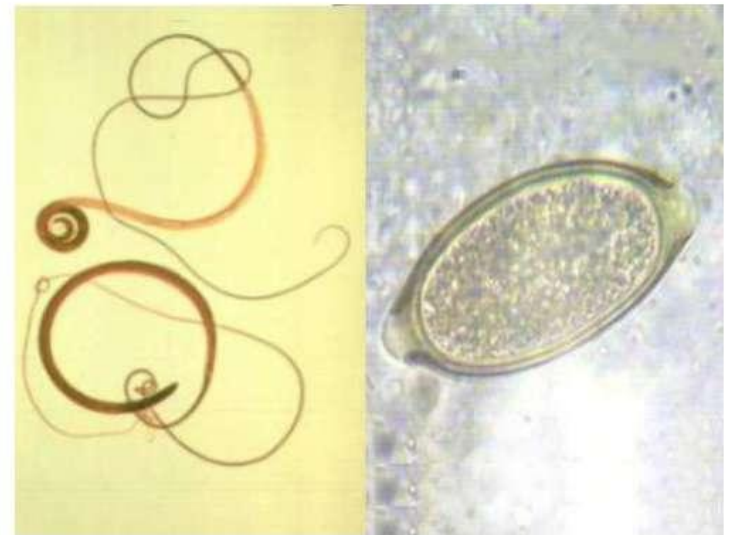
25. Поперечный срез аскариды



26. Власоглав самка



Власоглав



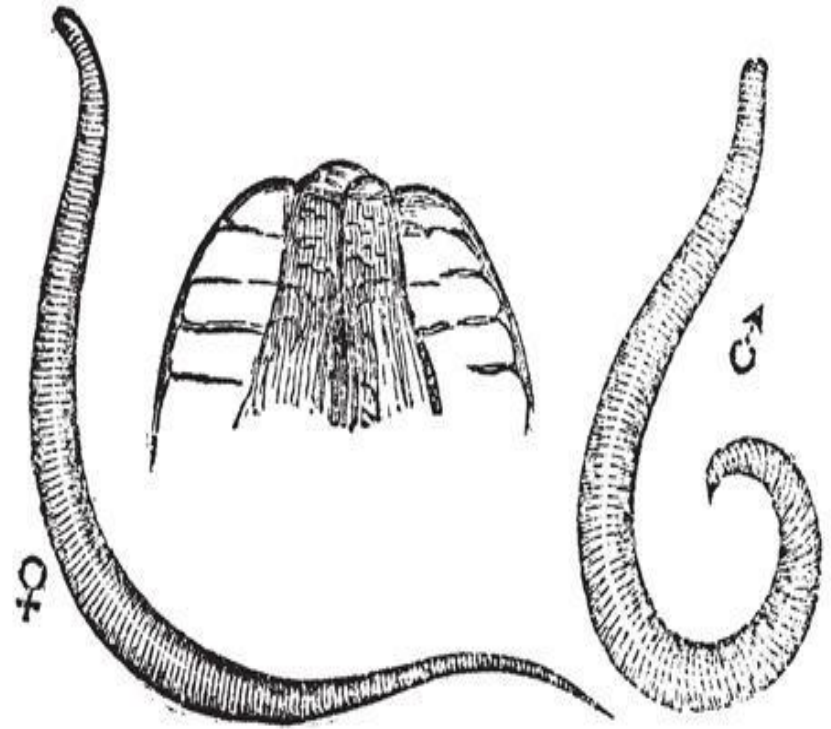
взрослые особи и яйцо

- а — самка власоглава;
- б — самец власоглава;
- 1 — передний конец тела;
- 2 — задний конец.

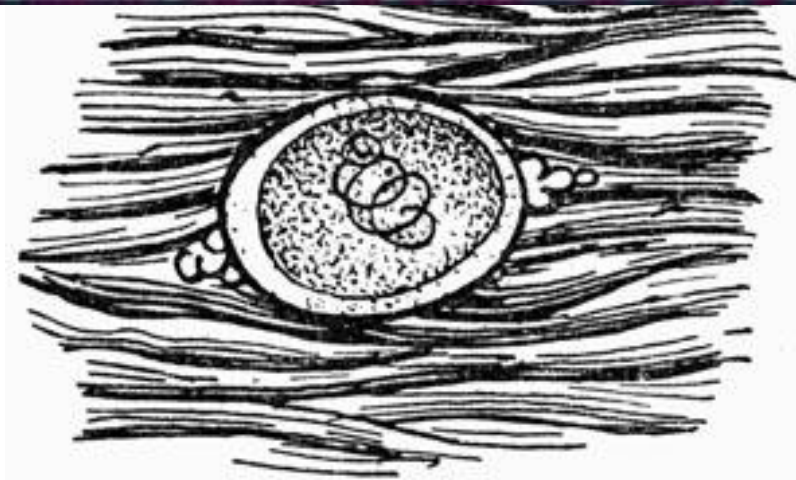
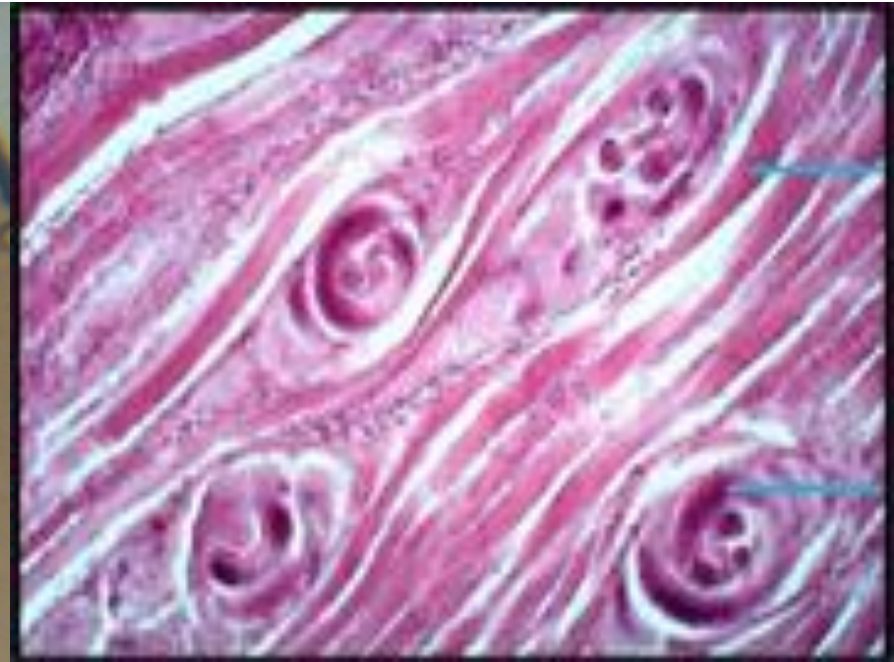
27. Власоглав самец



28. Острица самка



29. Личинки трихинеллы



Инкапсулированная личинка трихинеллы в мышцах (под микроскопом).

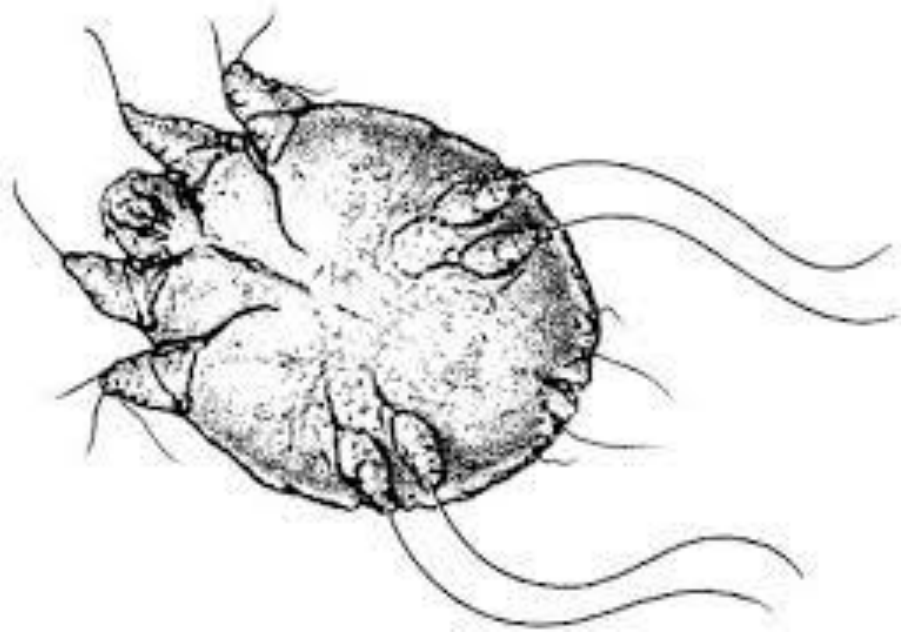
30. Личинка клеща



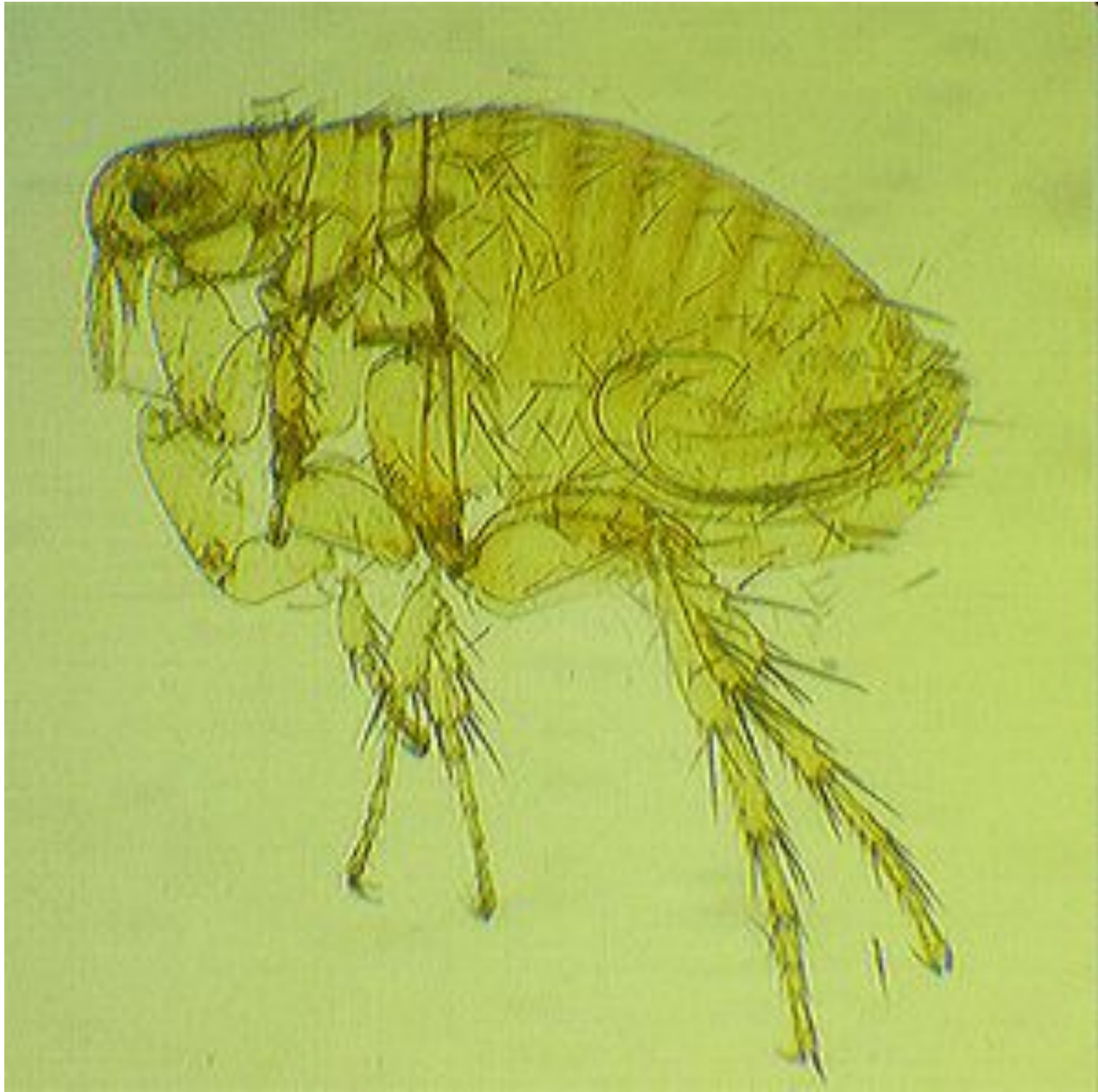
31. Нимфа клеща



32. Чесоточный зудень



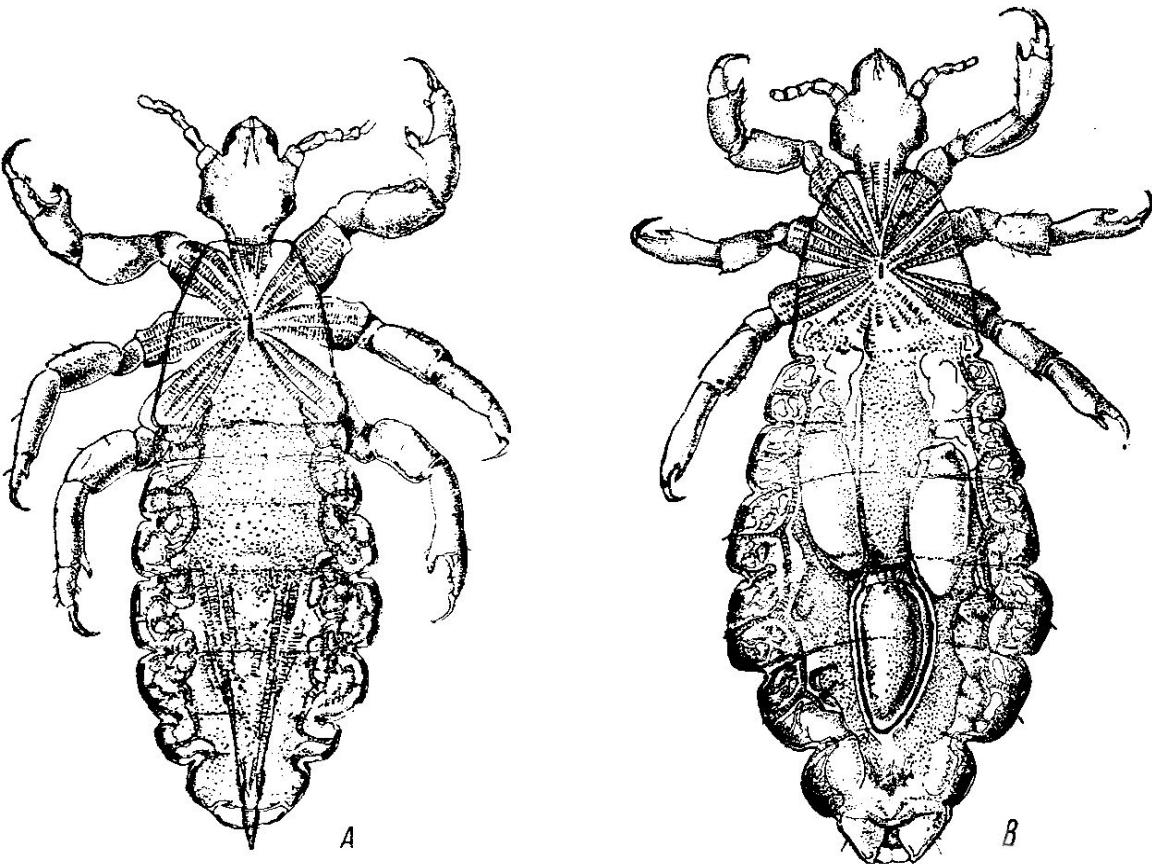
33. Блоха, самец



34. Блоха, самка



35. Головная вошь, самка



Головная вошь (*Pediculus capitis*). (Оригинал).

А — самец; В — самка



36. Головная вошь, самец



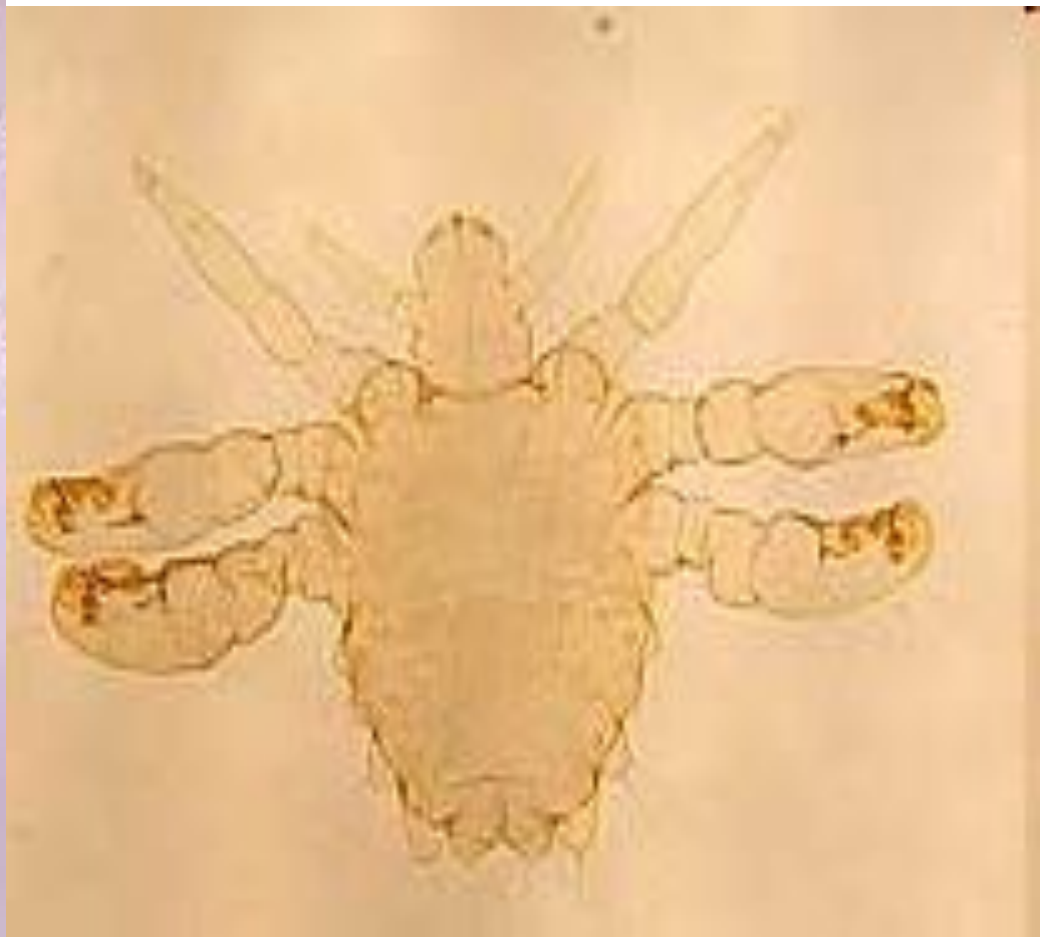
37. Платяная вошь, самка



38. Платяная вошь, самец



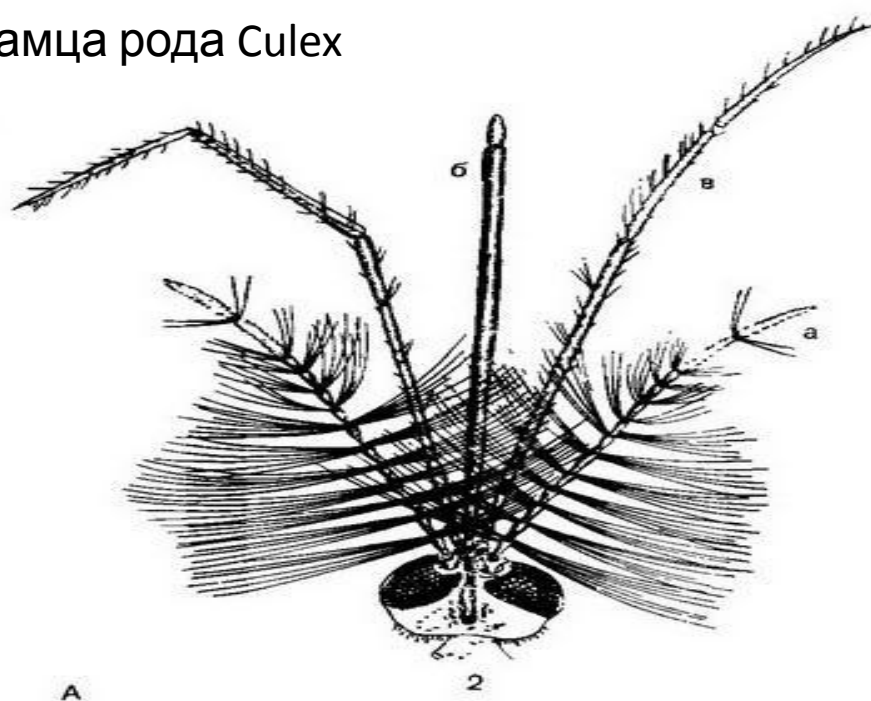
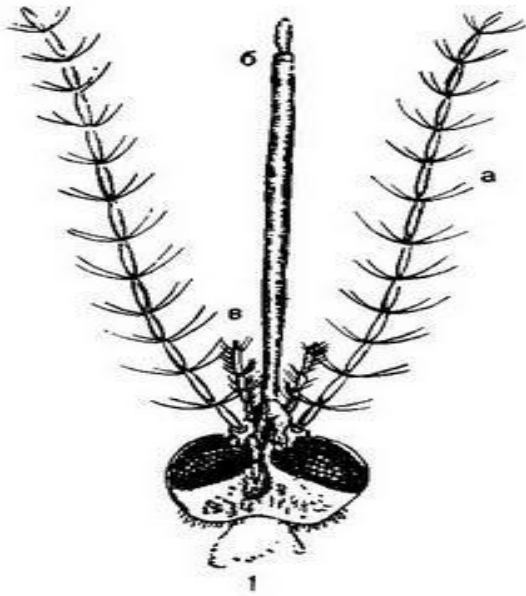
39. Лобковая вошь



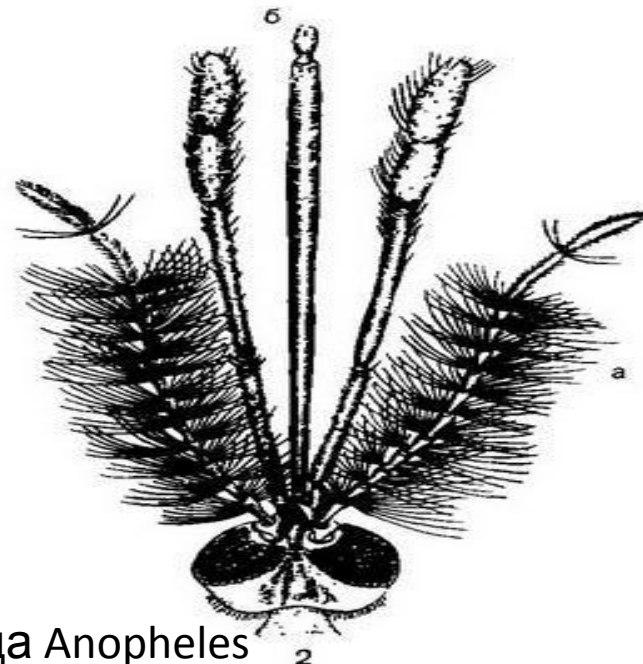
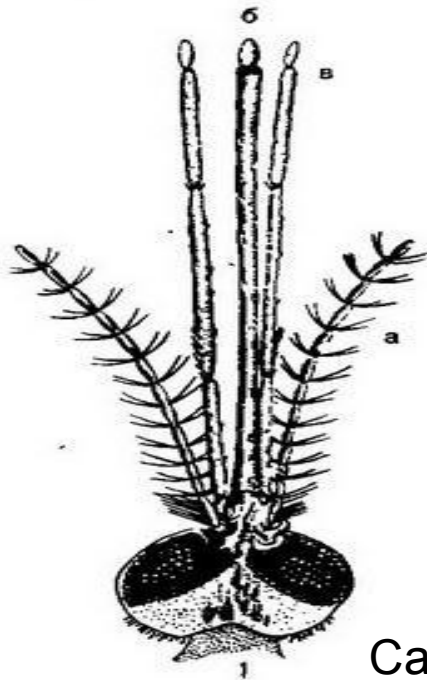
40. Имаго постельного клопа



Самки и самца рода *Culex*



A



Самки и самца рода *Anopheles*

Комар рода *Anopheles*

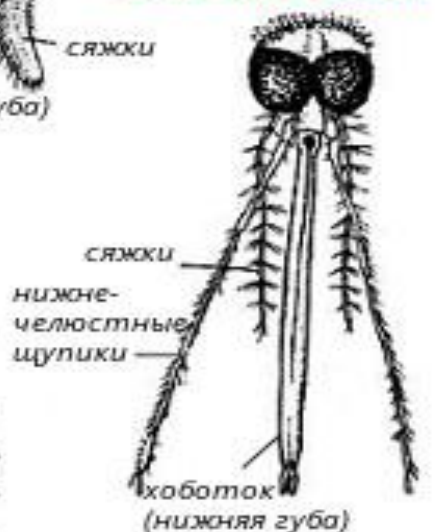
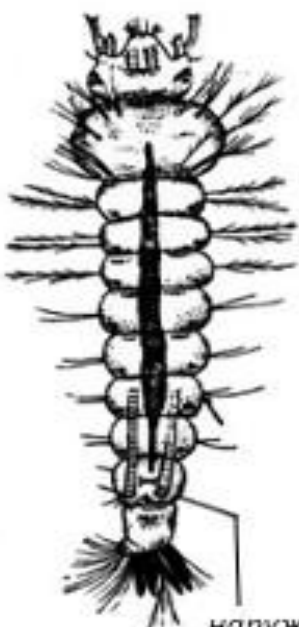
Головка самца



Головка самки



Личинка



Куколка



Комар рода *Culex*

Головка самца



Головка самки



Личинка



Куколка



41. Головка самца рода *Culex*



42. Головка самки рода *Culex*



43. Головка самца рода Anopheles



44. Головка самки рода Anopheles



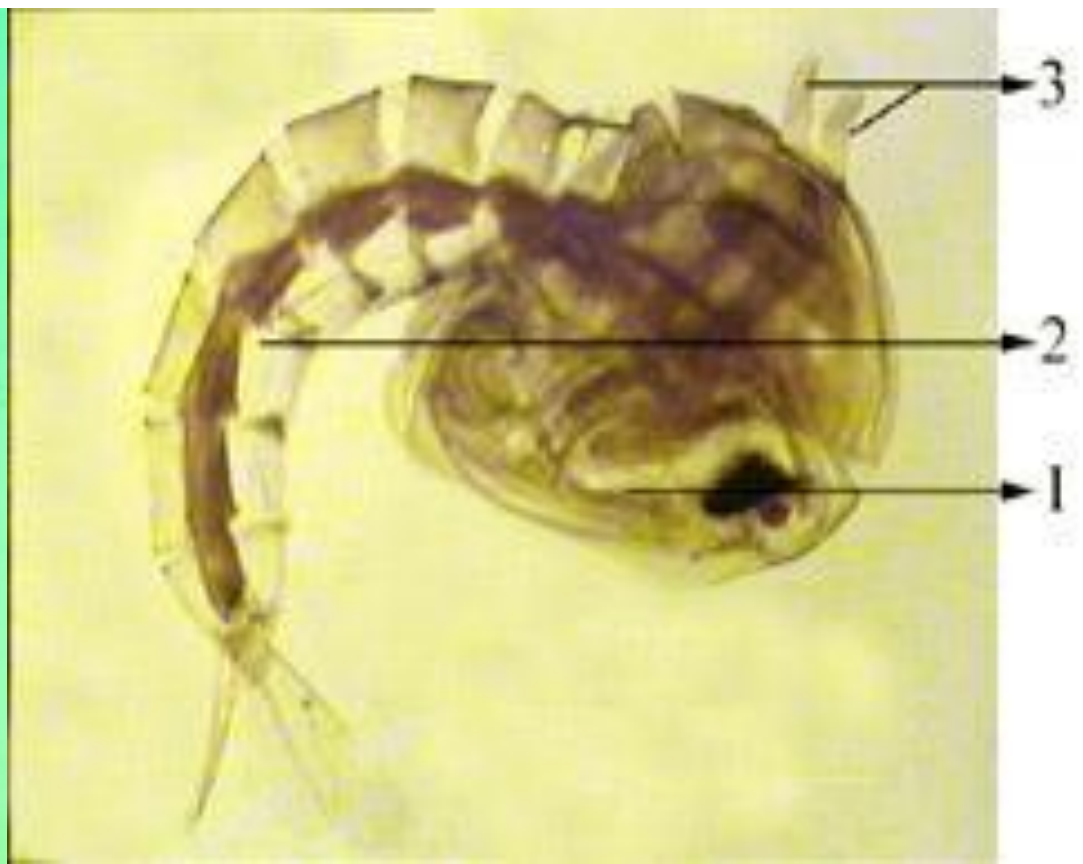
45. Личинка комара рода Culex



46. Личинка комара рода Anopheles



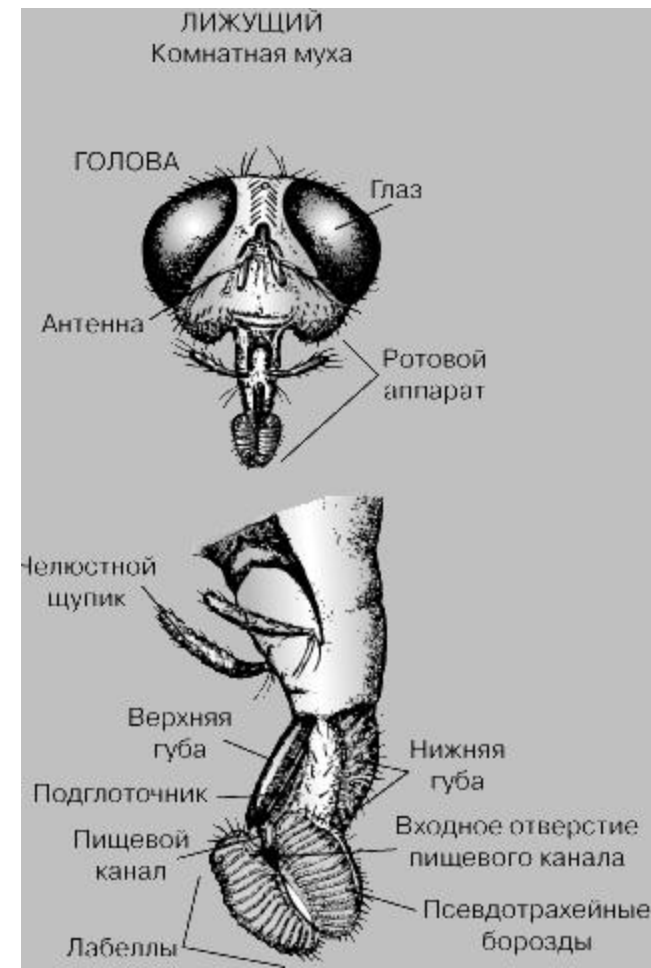
47. Куколка комара рода *Culex*



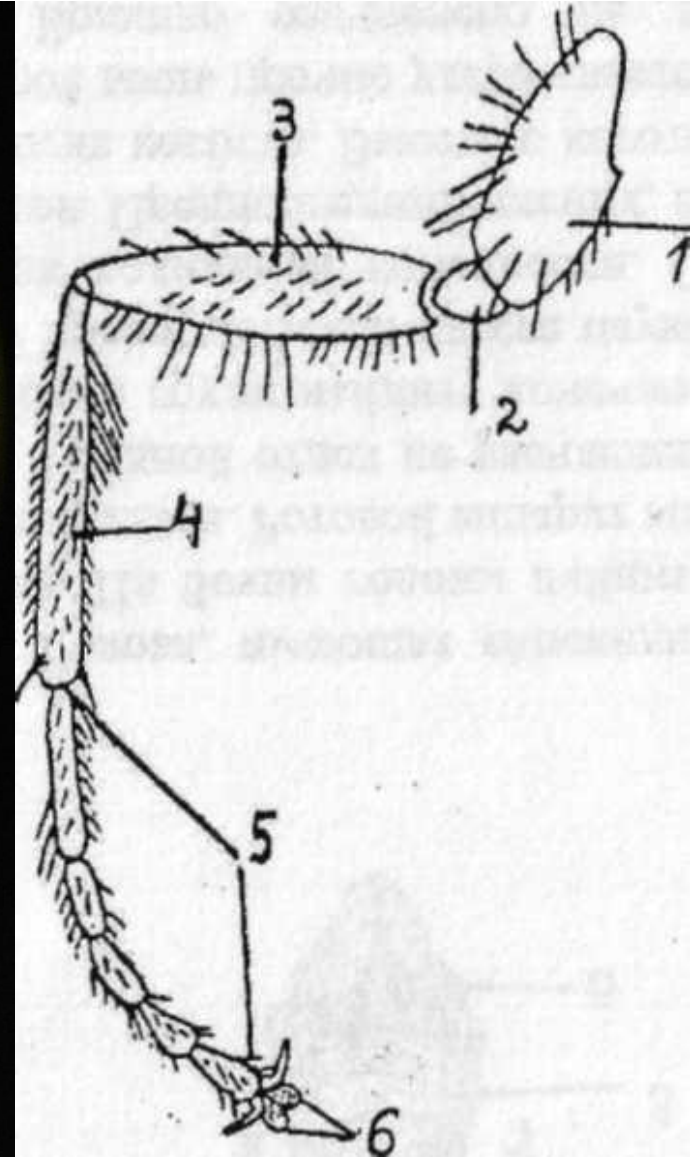
48. Куколка комара рода Anopheles



49. Ротовой аппарат комнатной мухи



50. Ходильная конечность комнатной мухи



1. Финны тениид

1. Личинки бычьего и свиного цепней.
2. Личинки некоторых ленточных червей (мультицепс-мозговик овечий)
3. Личинки широкого лентеца
4. Личинки эхинококка
5. Личинки карликового и тыквовидного цепней

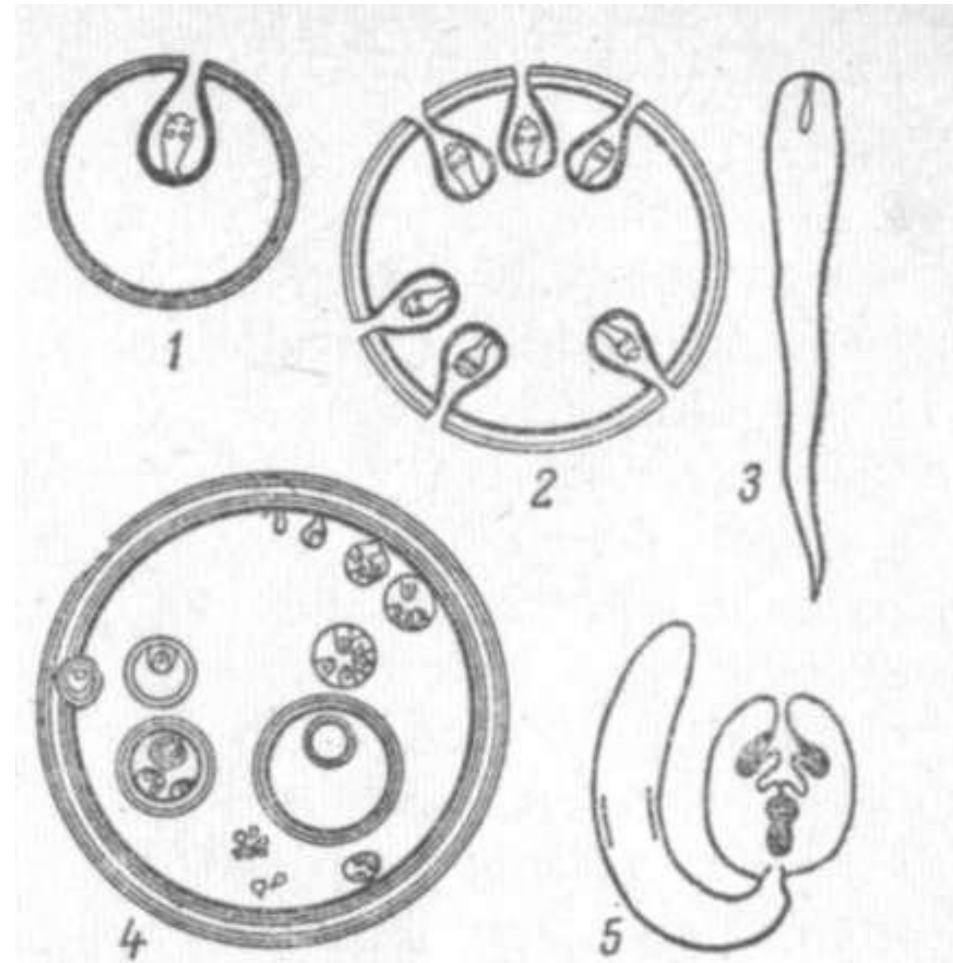


Рис. 13. Схема строения личинок цестод:

1 — цистицерк; 2 — ценур; 3 — плероцеркоид; 4 — эхинококк; 5 — цистицеркоид.

2. Финна эхинококка



3. Финна альвеококка



Финна альвеококка



4. Полновозрелая форма аскариды

Самка – 40см.

Самец – 25см.



5,6. Клещ рода Ixodes, самка и самец

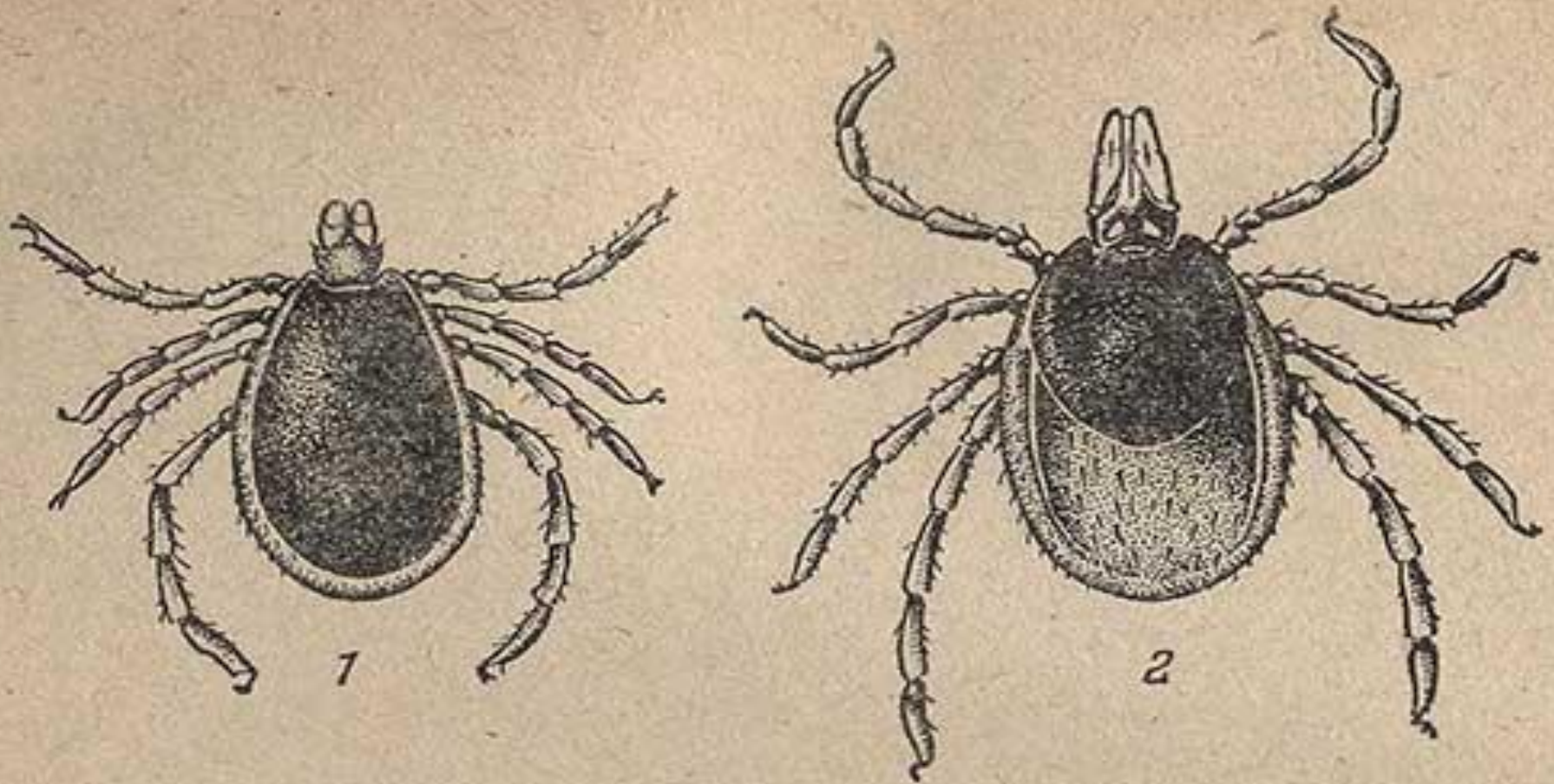


Рис. 63. Клещи рода Ixodes:
1 — самец; 2 — самка.

7,8. Клещ рода Dermacentor, самка и самец

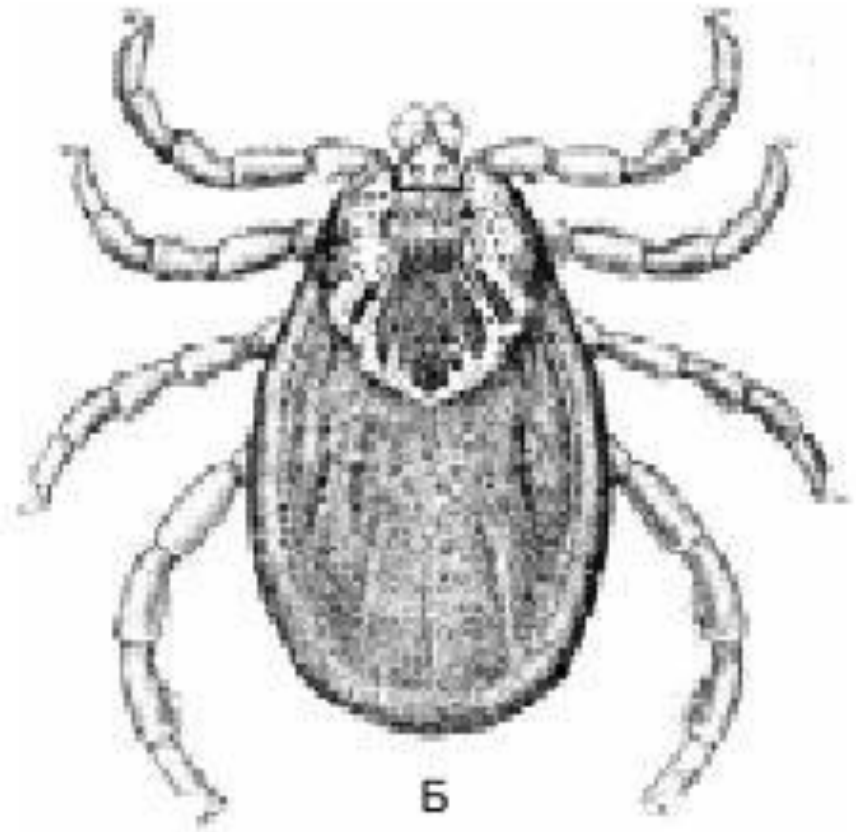
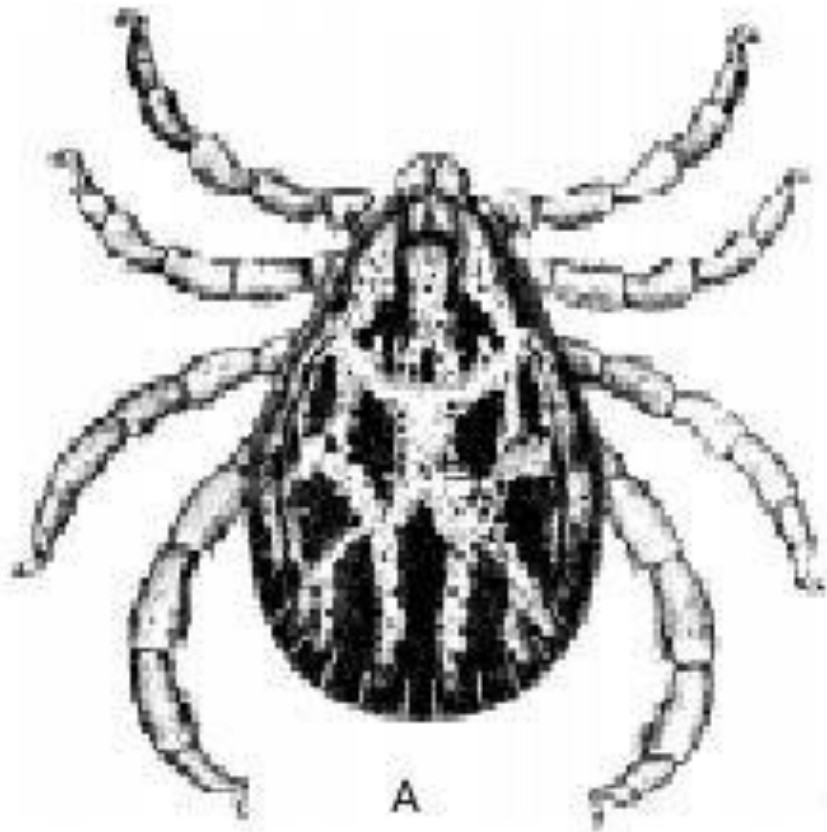


Рис. 60. Род *Dermacentor*:

а – самец, б – самка



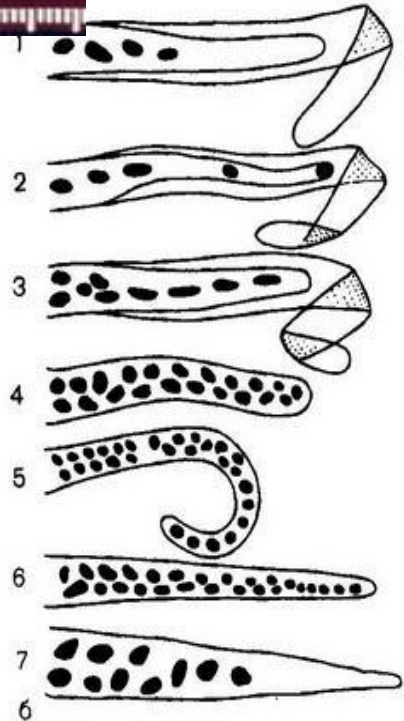
♀
F

Scutum



♂
M

9. Филлярии



10. Ленточный гельминт

