

ООО «ЮБГ», г. Тверь

*

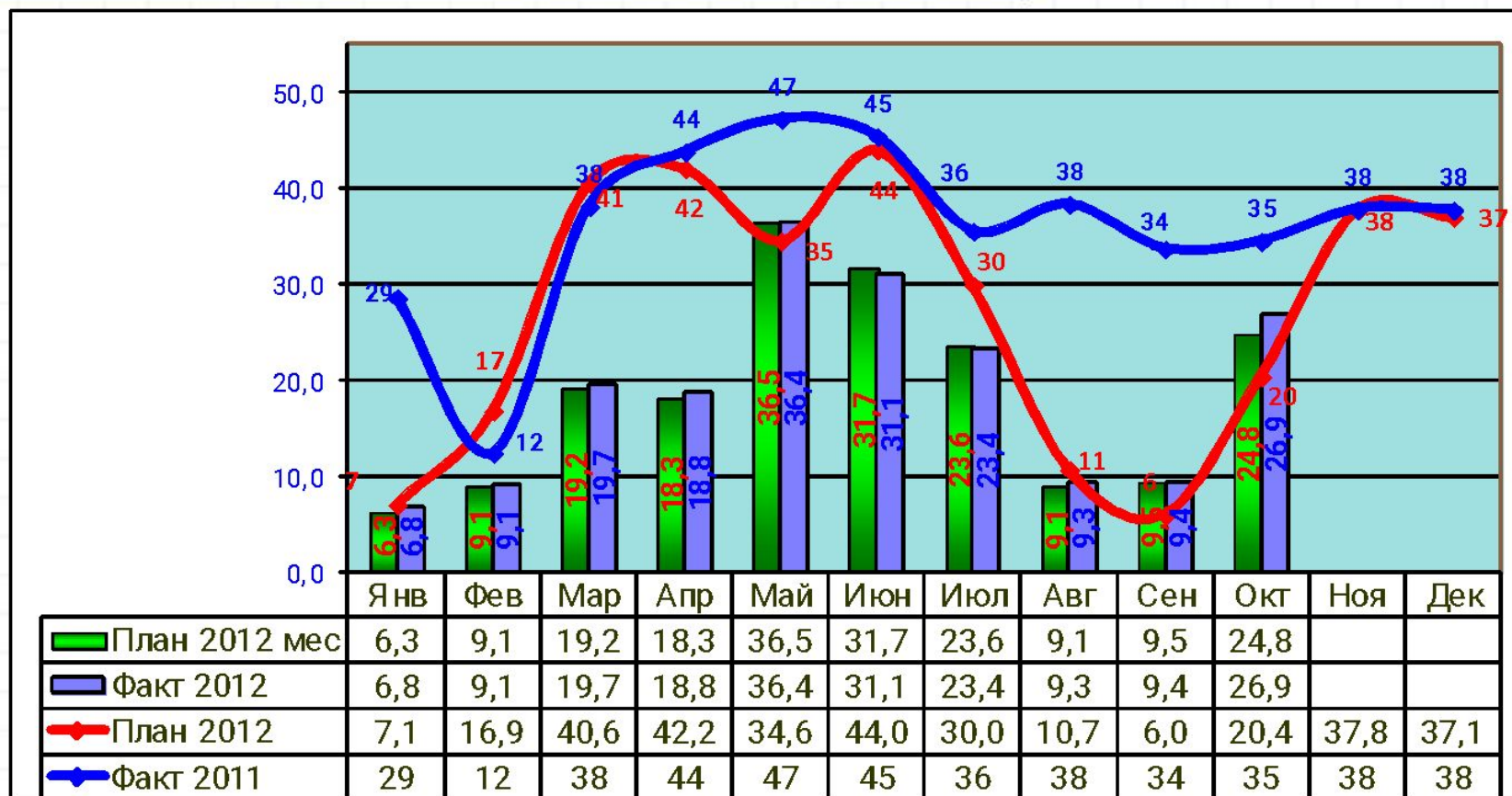


Отчет
октябрь 2012 г.

Выпуск продукции за октябрь 2012 г. по Заказчикам

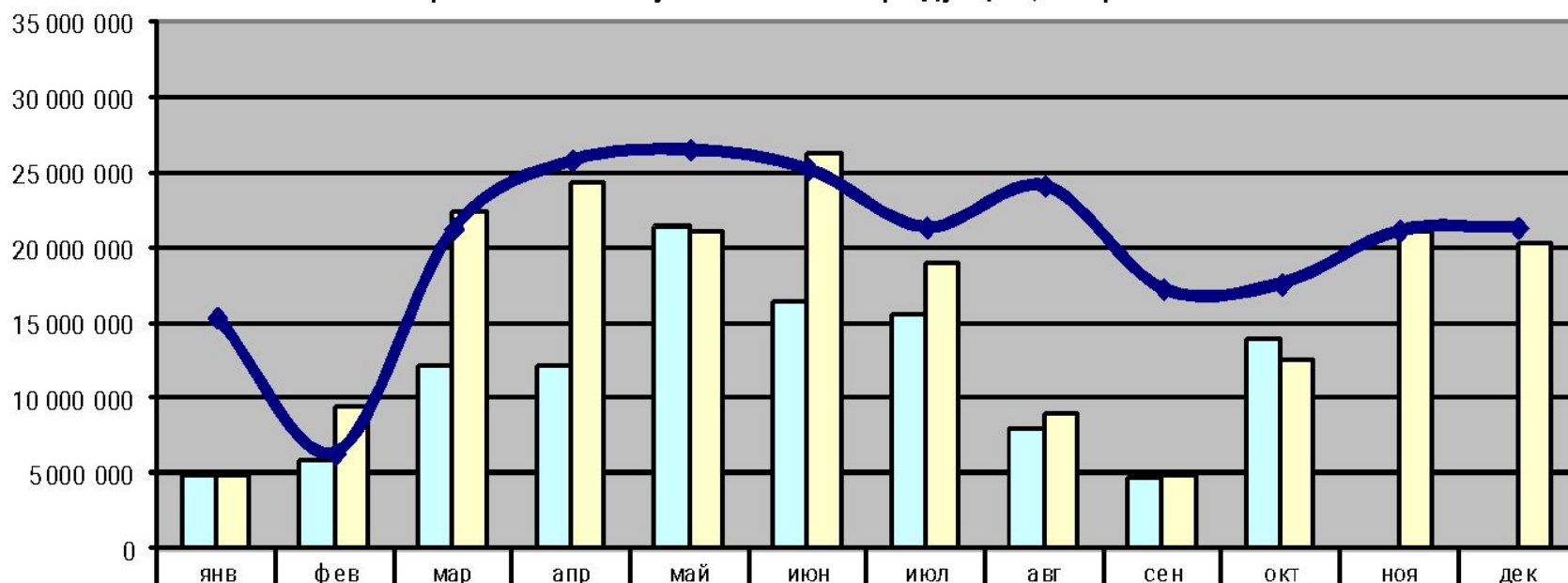
	Октябрь	Ноябрь	Декабрь	4 квартал
ВСЕГО	26 878 624 ед. 13 938 035 л	0 ед. л	0 ед. л	26 878 624 ед. 13 938 035 л
БАНКА	Всего = 25 032 119 ед. "ДП" = 25 032 119 ед. "Ахмад" = 0	Всего = 0 ед. "ДП" = ед. "Ахмад" = 0	Всего = 0 ед. "ДП" = ед. "Ахмад" = 0	Всего = 25 032 119 ед. "ДП" = 25 032 119 ед. "Ахмад" = 0
ПЭТ	Всего = 1 556 850 ед. "Пепсико" = 275 476 ед. "ДП" = 1 281 374 ед.	Всего = 0 ед. "Пепсико" = ед. "ДП" = ед.	Всего = 0 ед. "Пепсико" = ед. "ДП" = ед.	Всего = 1 556 850 ед. "Пепсико" = 275 476 ед. "ДП" = 1 281 374 ед.
СТЕКЛО	Всего = 289 655 ед. "ДП" = 289 655 ед.	Всего = 0 ед. "ДП" = ед.	Всего = 0 ед. "ДП" = ед.	Всего = 289 655 ед. "ДП" = 289 655 ед.

Выпуск ГП в единицах



Выпуск ГП в литрах

Сравнение выпуска готовой продукции, литр.



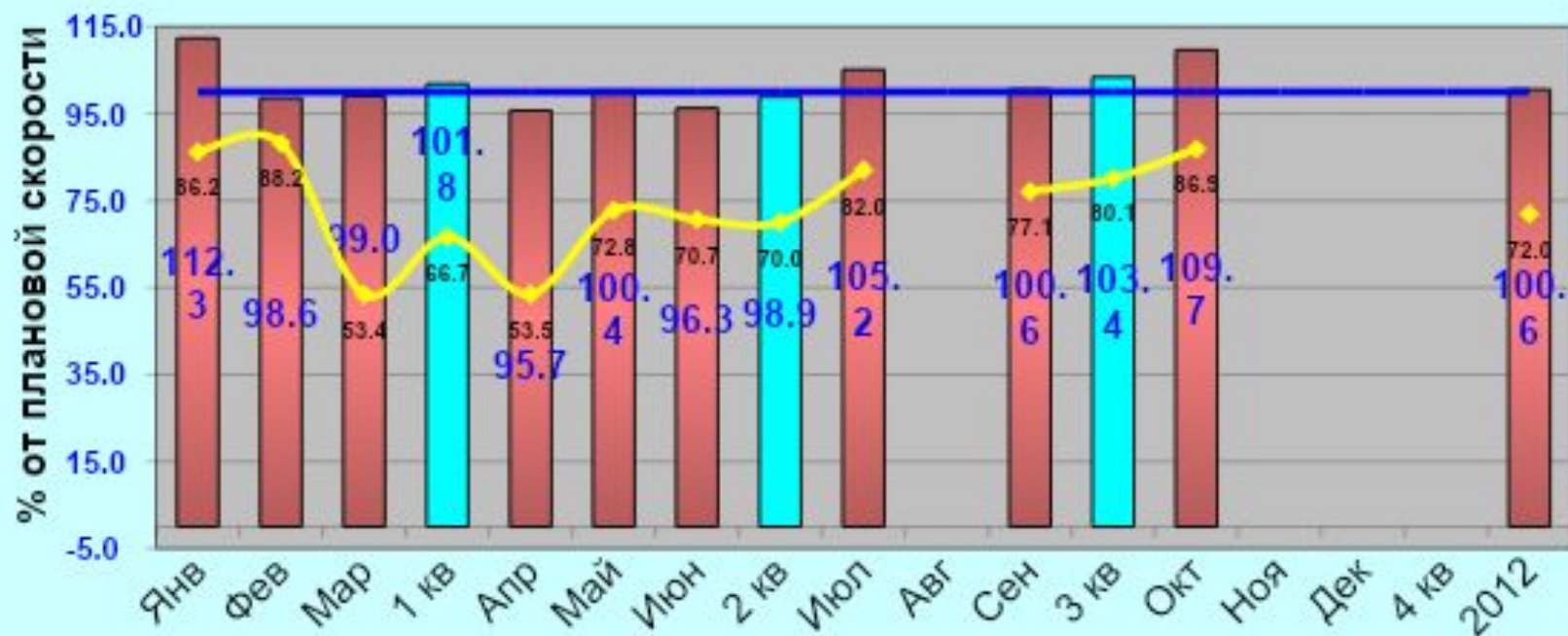
Планирование и эффективность производства



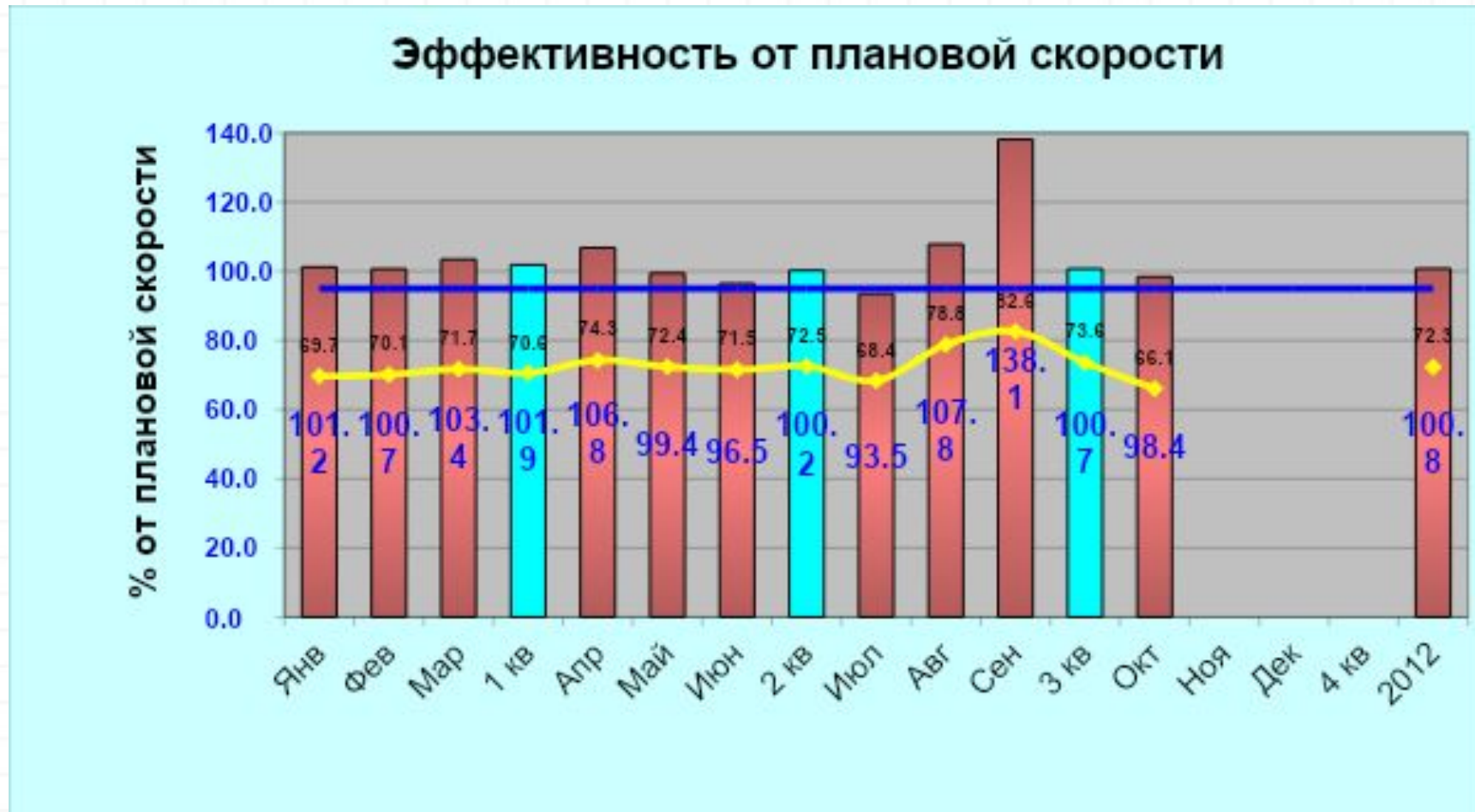
Итоги октябрь 2012 г.

Эффективность баночной линии (от согласованной плановой скорости)

Эффективность от плановой скорости

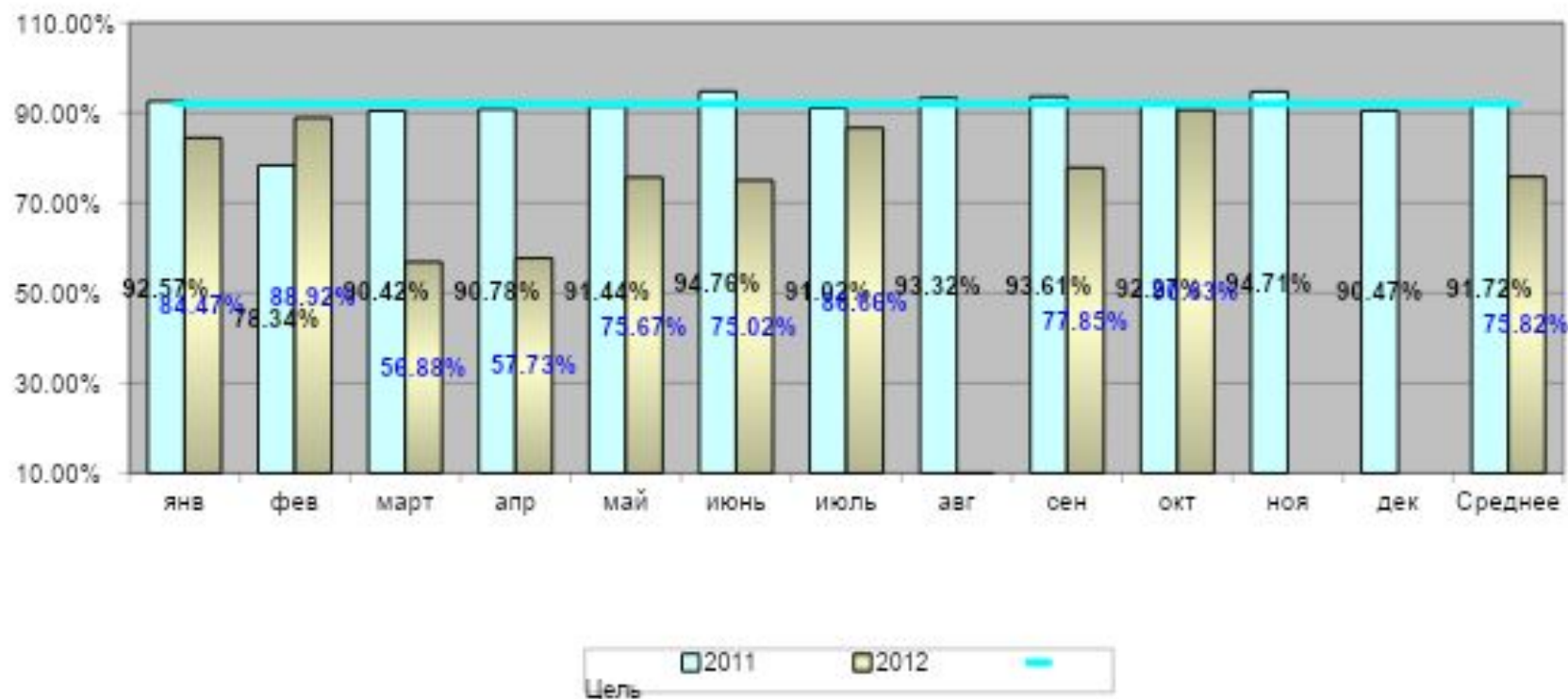


Эффективность линии ПЭТ (от согласованной плановой скорости)

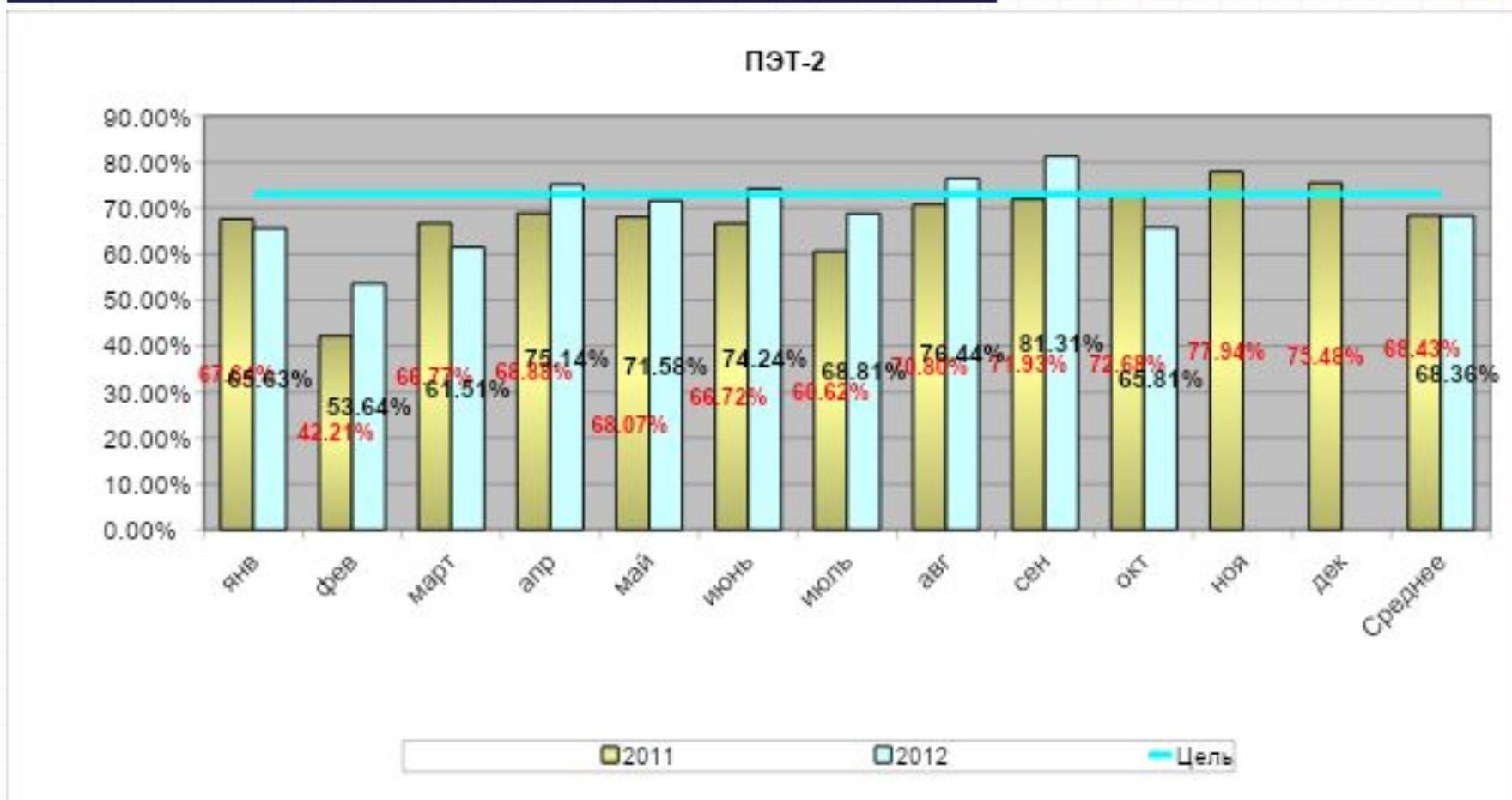


Эффективность работы линий розлива (без плановых простоев)

Баночная линия



Эффективность работы линий розлива (без плановых простоев)



Простои цеха розлива по линиям

Баночная линия (% простоев от общего рабочего времени)

Показатели эффективности [%]	Октябрь	Ноябрь	Декабрь	IV квартал
Коэффициент использования линии	71,86			71,86
Плановые простои	20,71			20,71
Производственные простои	2,20			2,20
Технические простои	2,58			2,58
Простои по смежникам	1,60			1,60
Сырьевые потери	0,37			0,37
Простои в связи с ошибками персонала	0,02			0,02
Потери по средам	0,00			0,00
Условные простои	0,65			0,65

Простои цеха розлива по линиям

Линия ПЭТ-2 (% простоев от общего рабочего времени)

Показатели эффективности [%]	Октябрь	Ноябрь	Декабрь	IV квартал
Коэффициент использования линии	26,06			26,06
Плановые простои	60,40			60,40
Производственные простои	1,60			1,60
Технические простои	8,25			8,25
Простои по смежникам	0,00			0,00
Сырьевые потери	0,26			0,26
Простои в связи с ошибками персонала	0,00			0,00
Потери по средам	0,00			0,00
Условные простои	3,43			3,43

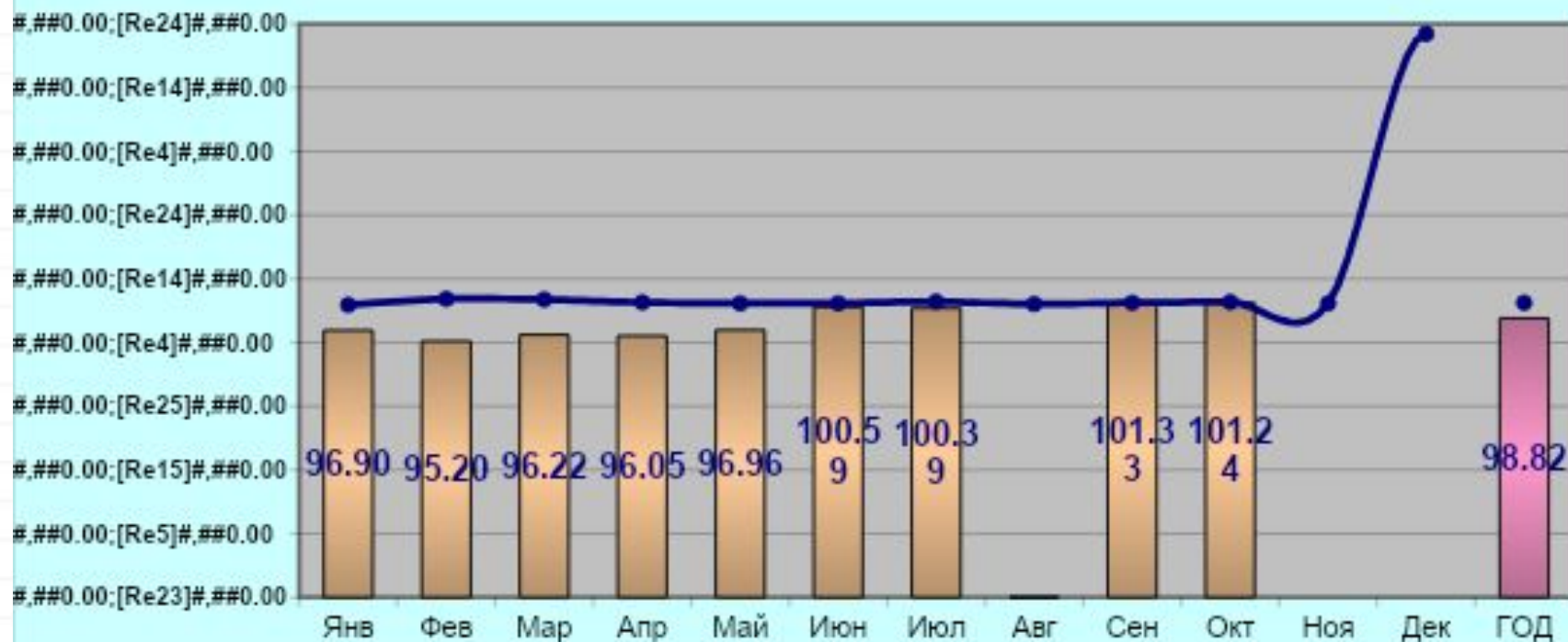
Потери основных СМК



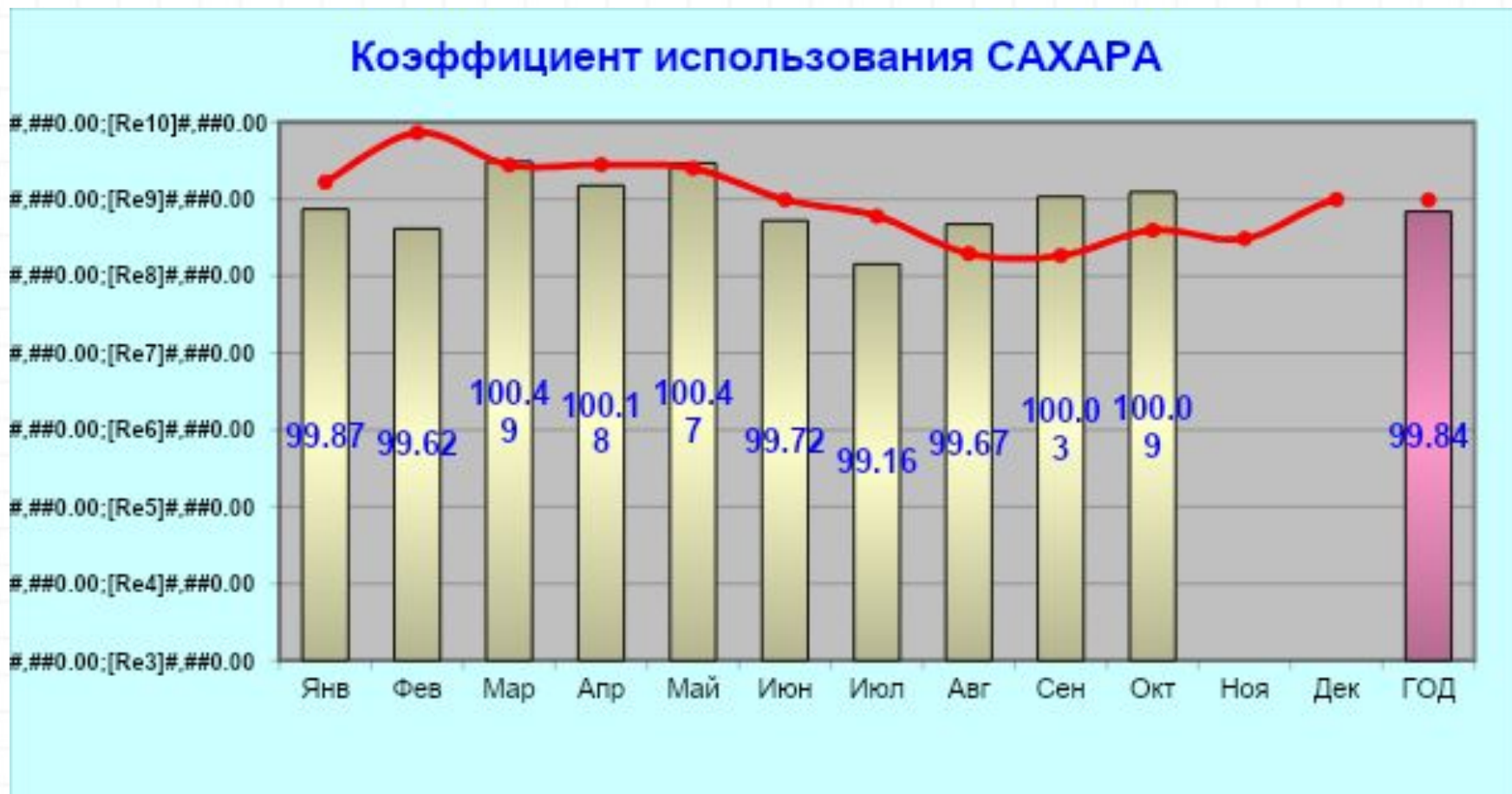
2012 г.

Показатели эффективности использования сырья - спирт

Коэффициент использования СПИРТА

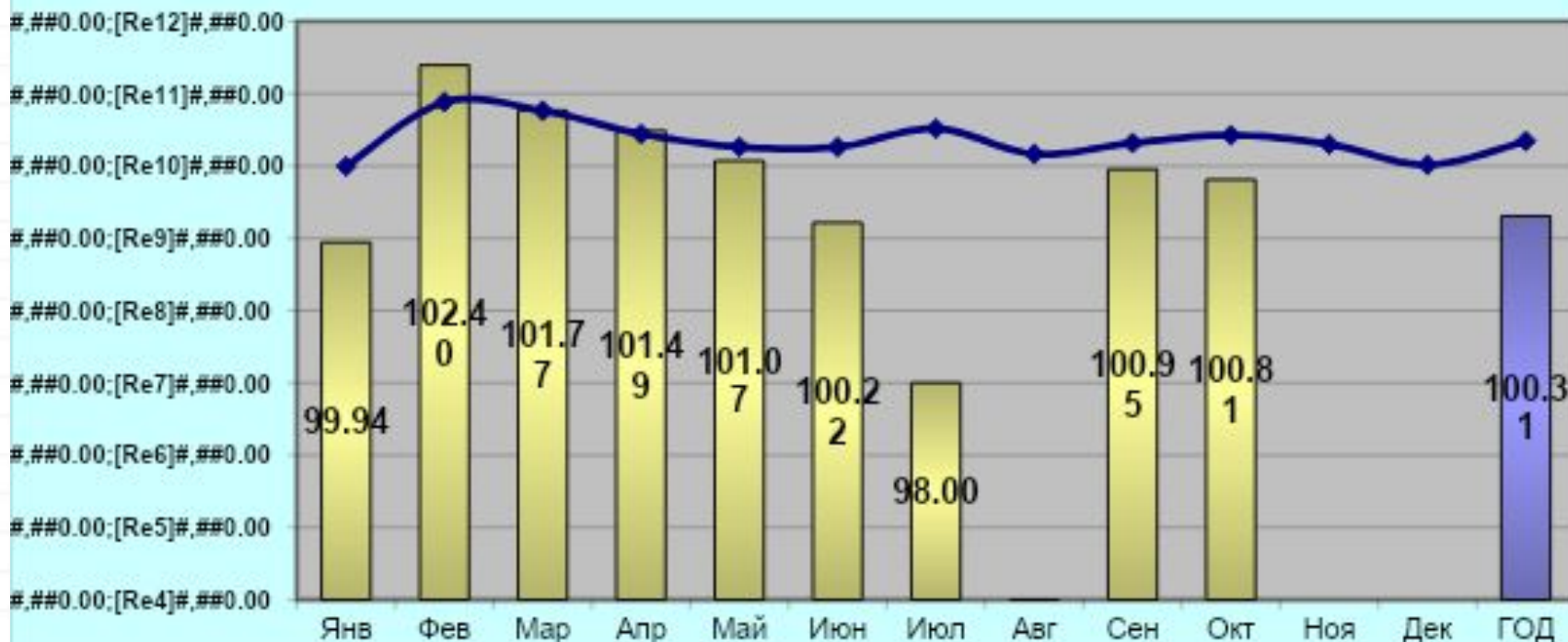


Показатели эффективности использования сырья – сахар

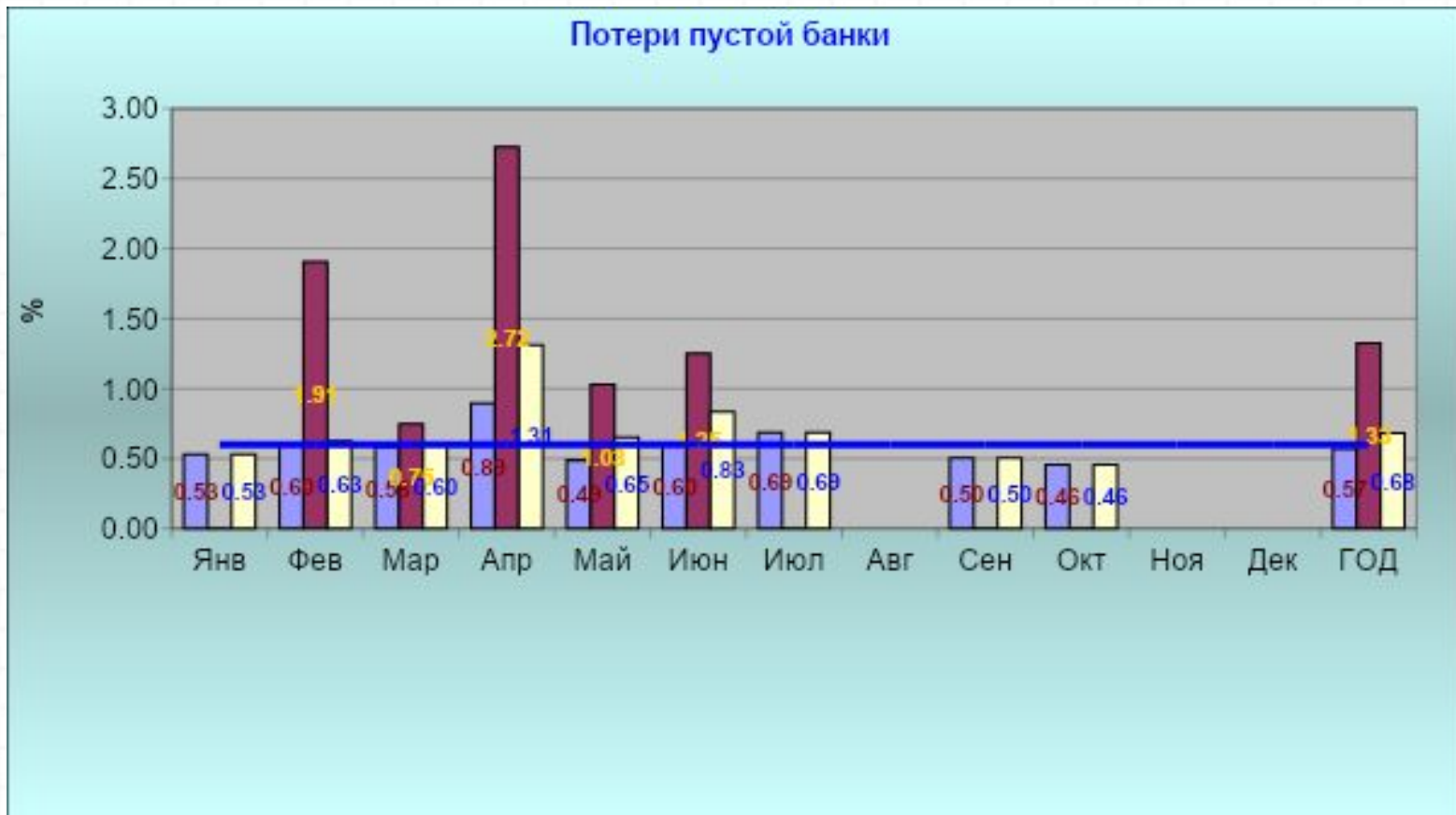


Показатели эффективности использования сырья – ГФС

Коэффициент использования ГФС

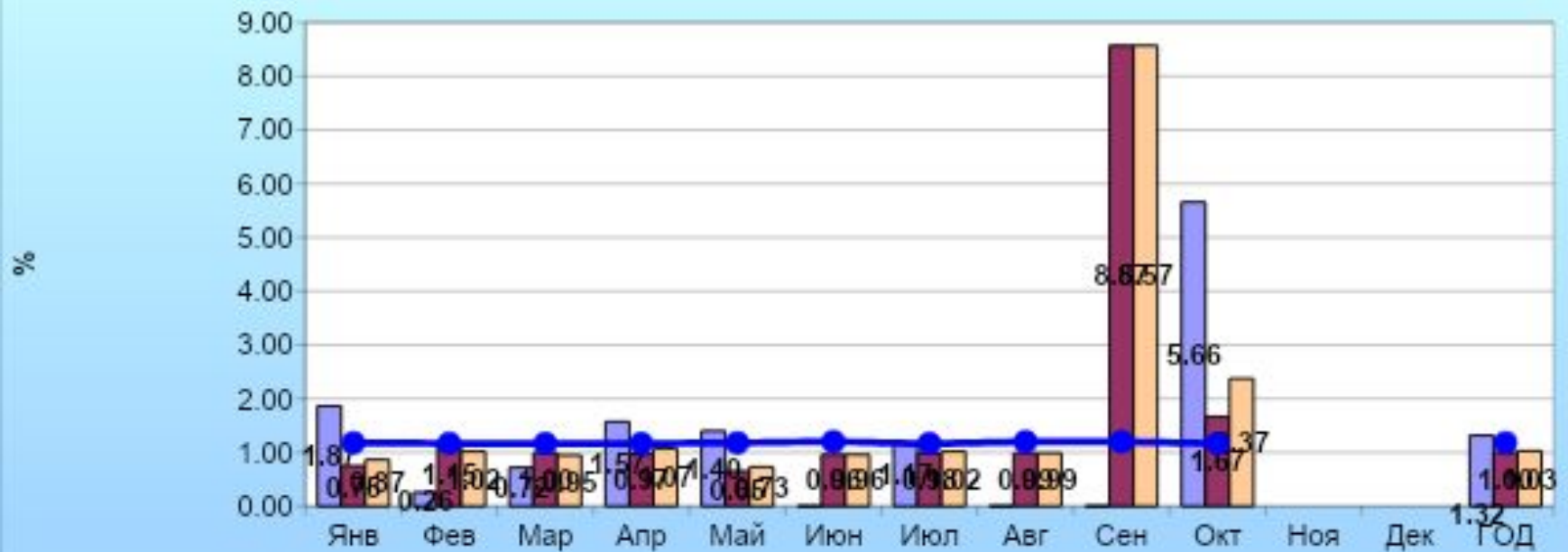


Банка

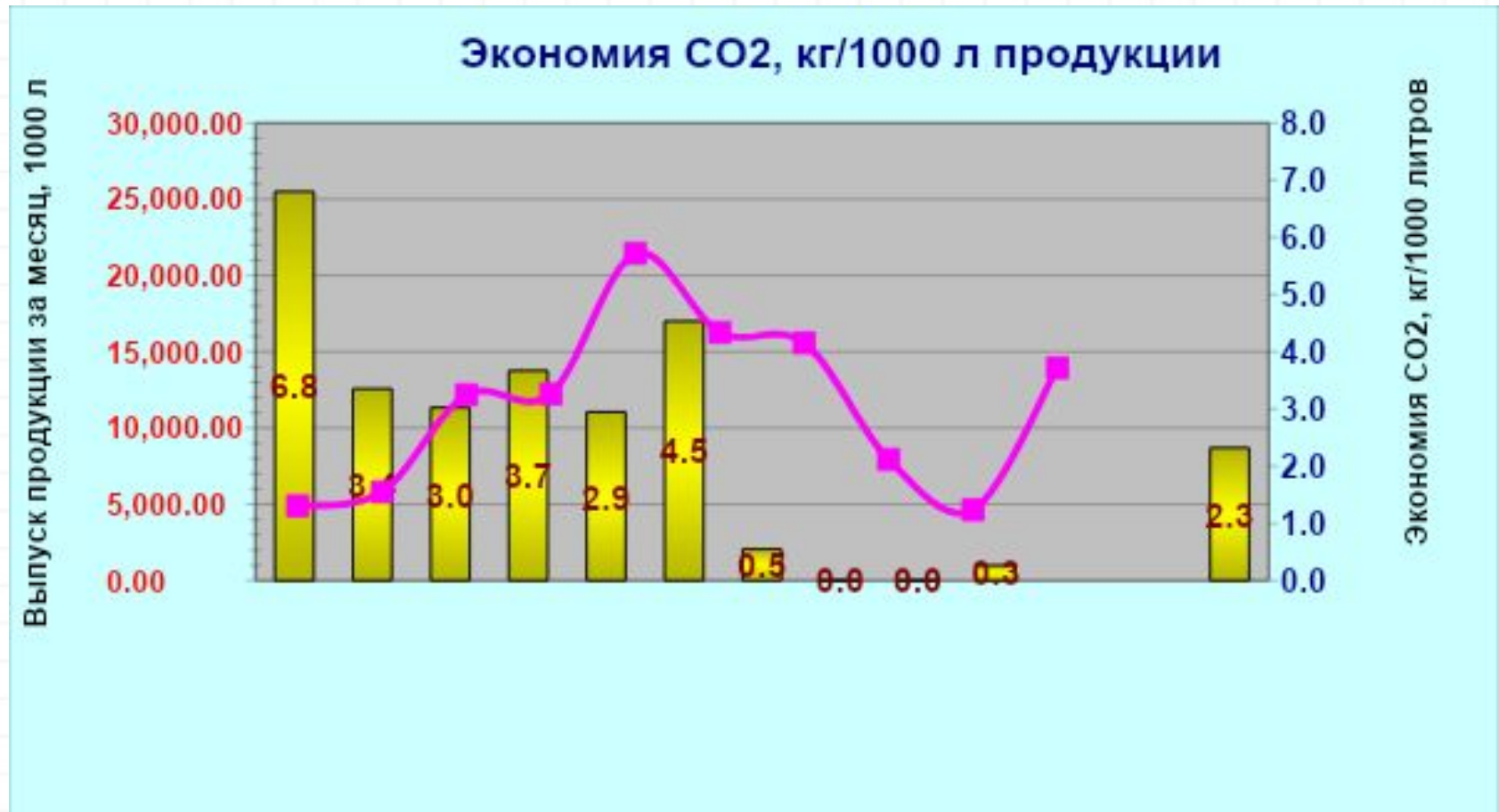


Преформа

Потери преформы, %



Углекислота



Азот

