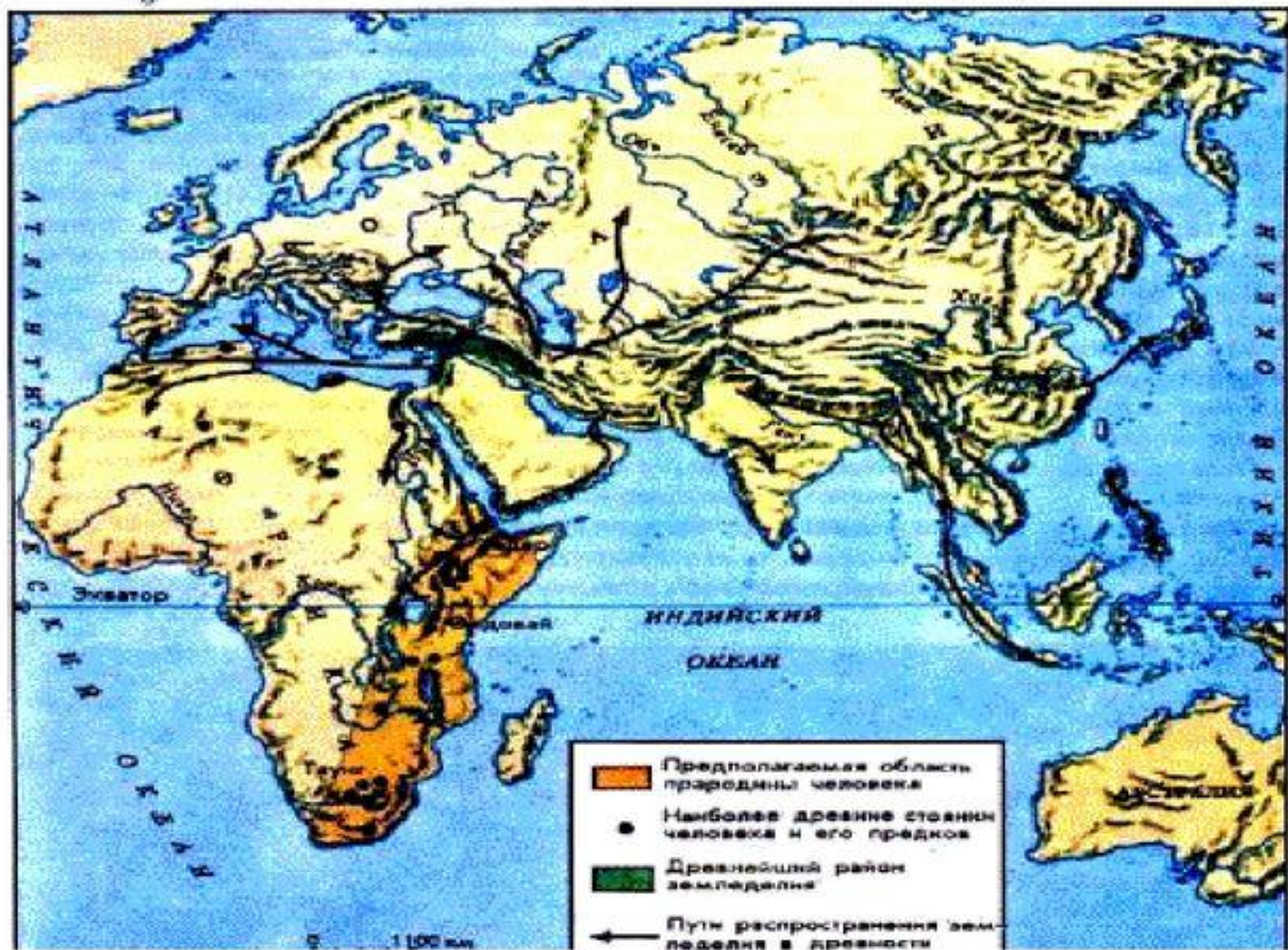


**Тема:**

**Древние люди и их  
стоянки на территории  
современной России**

# КАРТА №1 РАССЕЛЕНИЕ ПЕРВОВЫБЫТНЫХ ЛЮДЕЙ



# Места расселения первобытного человека

## Стр. 12.



Территория России в древности

От 500 тыс. до 1 млн. лет назад

# Хозяйство древних людей

## Присваивающее:

(что создано природой)

- охота на зверей;
- ловля рыбы;
- собирательство растений.

## Производящее:

(что создано человеком)

- приручение и выращивание животных;
- земледелие.

# Каменный век

(св. 2 млн. — 6 тыс. лет назад)

1. Палеолит

2. Мезолит

3. Неолит



Деревянная рукоять палеолита.



Пример сложного орудия, составленного из многих элементов:



Полеробит из орудия труда

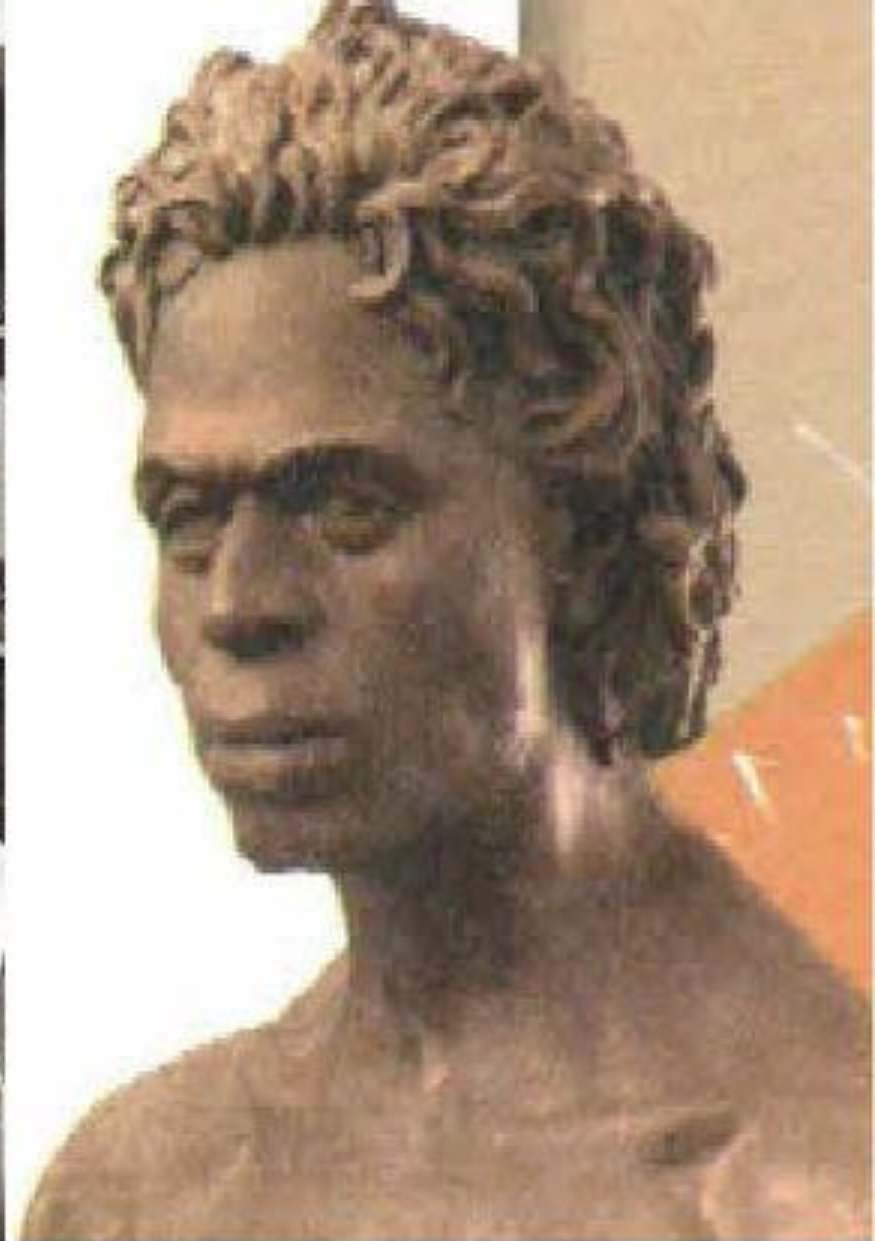
# Почему люди собирались в группы?

**Каковы были взаимоотношения внутри  
человеческой общности?**



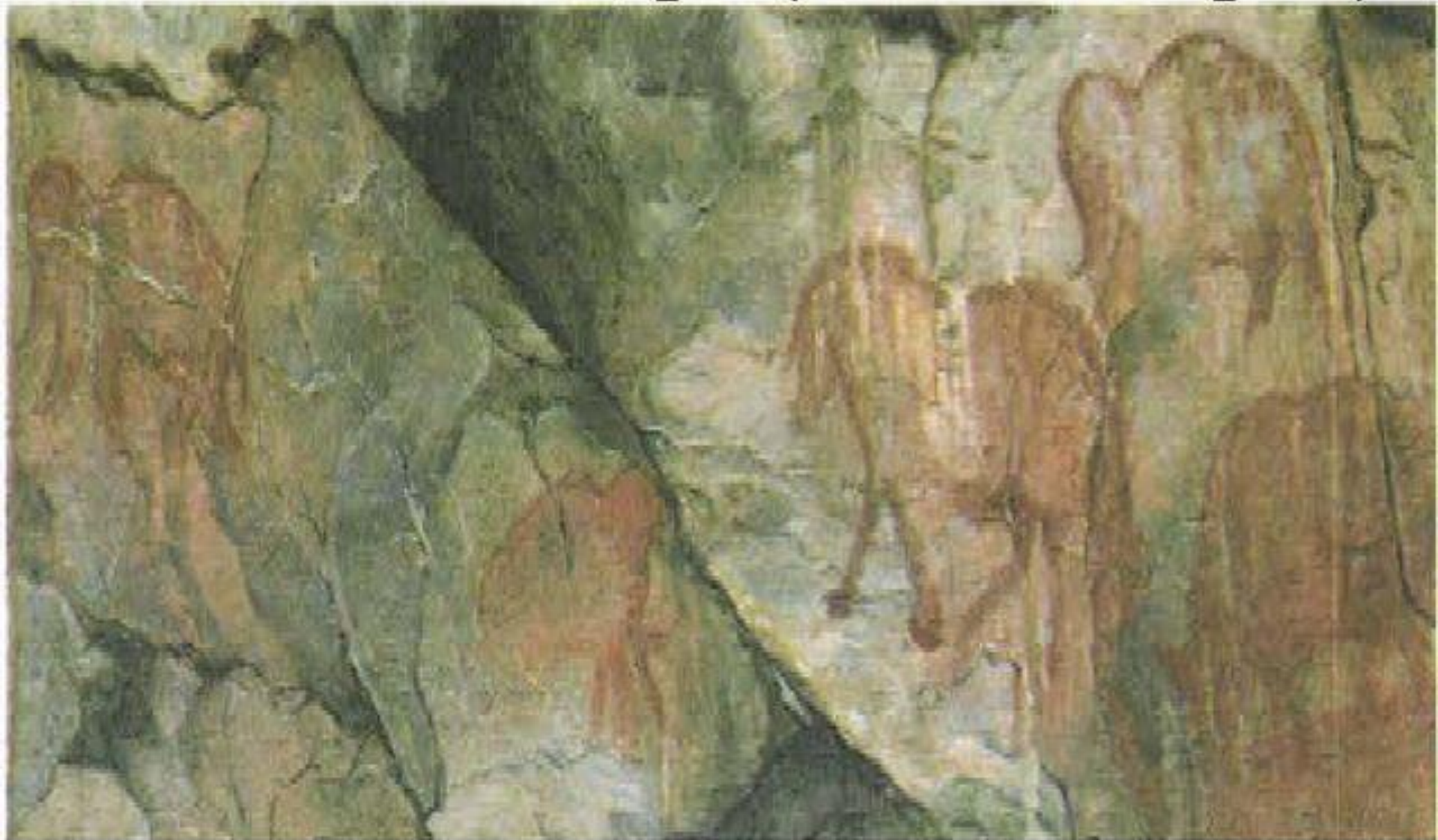


М. М. Герасимов за работой в лаборатории пластической реконструкции на Пятницкой. 1960.



**Опишите древнего жителя д. Костенки?**

### 3. Капова пещера (Южный Урал)



**Какие животные изображены на стене? Почему? (стр. 11)**



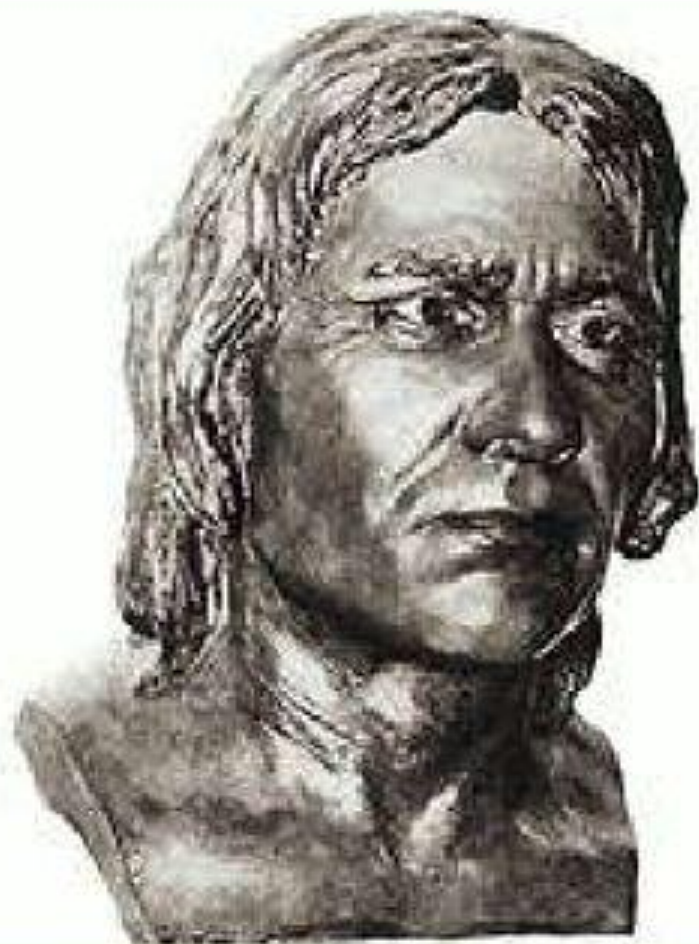


**Около 80 тысяч лет назад на планете  
наступило резкое похолодание.**

# Около 40 тыс. лет назад сформировался человек современного вида



Кроманьонец из гота Кро-Маньон. Реконструкция М. М. Герасимова. 1954. Музей антропологии МГУ им. М. В. Ломоносова.



Реконструкция кроманьонского человека (по Мак-Грегору).

# Родовые общины и племя

**СОВЕТ СТАРЕЙШИН**

**ПЛЕМЯ**

старейшина

старейшина

**БРАКИ**

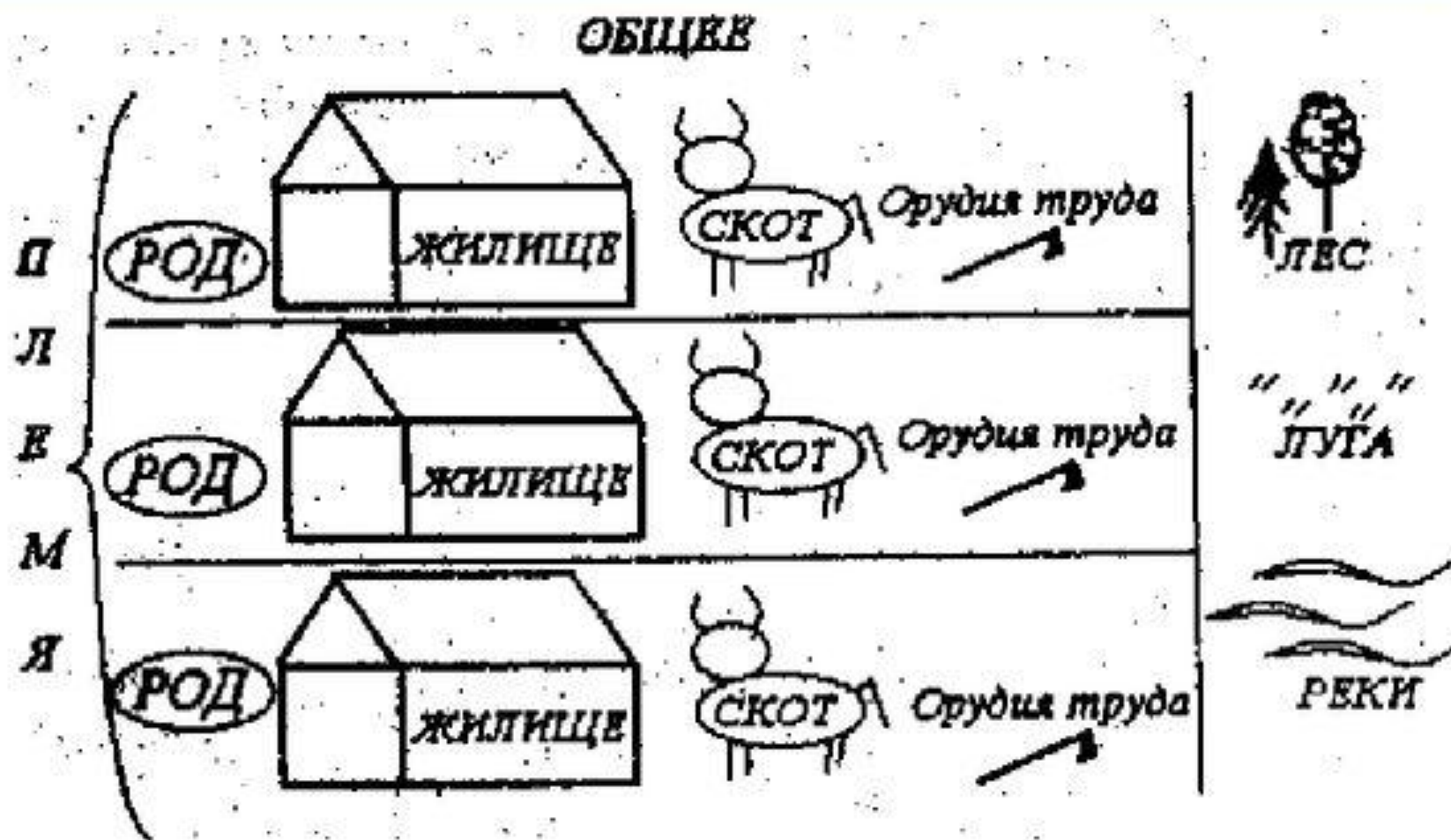
**РОДОВАЯ ОБЩИНА**

**РОДОВАЯ ОБЩИНА**

**Первобытнообщинный строй**

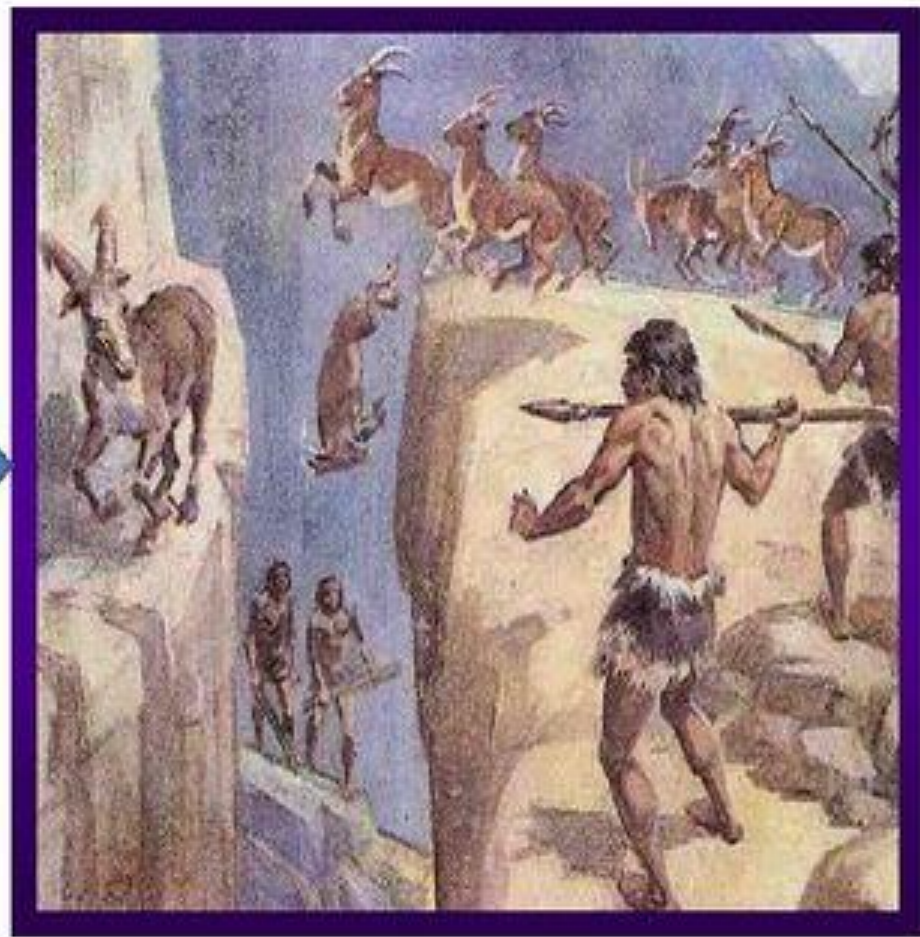
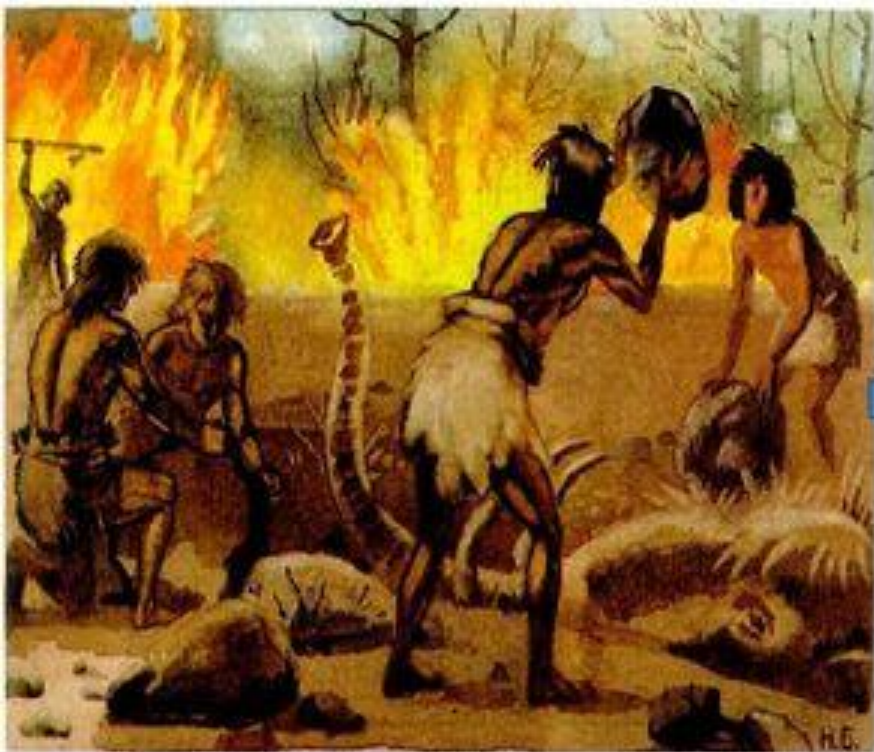


# Родовая община



Что было общим в родовой общине?

**Около 12-14 тыс. лет назад закончился  
ледниковый период**



# Важнейшее изобретение

