



Администрация  
Ленинградской  
области

# О внесении изменений в областной закон «О патентной системе налогообложения на территории Ленинградской области»

**Орлова Галина Михайловна**

начальник отдела развития малого и среднего бизнеса  
комитета по развитию малого, среднего бизнеса  
и потребительского рынка Ленинградской области

2021 год



# НАЛОГОВЫЙ КОДЕКС РФ



Отмена

ЕНВД  
**ЗАКОН**

Расширен перечень видов деятельности с 80 до 112  
(+32)

Отменен коэффициент-дефлятор

Появилось право уменьшить сумму налога  
на сумму страховых взносов:

ИП только за себя - на всю сумму налога

ИП с работниками - не более, чем на 50%

Количество плательщиков ПСН увеличилось





# СТАТИСТИКА: ПРИМЕНЕНИЕ ПСН



ПЕРИОД	2019	2020 год	на 01.02.2021
Количество применяющих ПСН, ед.	1 996	2 444	13 022
Прирост, ед.		+448	+10 578
Сумма уплаченных налогов, млн руб	54,4	59,2	6,7
Прирост, млн руб		+4,7	





# ИЗМЕНЕНИЕ ПАРАМЕТРОВ - С 2021 ГОДА



## УВЕЛИЧЕНИЕ ПЛОЩАДИ ТОРГОВОГО ЗАЛА

ОТРАСЛЬ	БЫЛО	СТАЛО
Торговля	$S = \text{до } 50 \text{ м}^2$	$S = \text{до } 150 \text{ м}^2$
Общепит	$S = \text{до } 50 \text{ м}^2$	$S = \text{до } 150 \text{ м}^2$



# ИЗМЕНЕНИЕ ПАРАМЕТРОВ - С 2021 ГОДА



ОТРАСЛЬ	НК РФ (переходный период)	80-03
Торговля	270 руб на 1 М <sup>2</sup>	150 руб на 1 М <sup>2</sup>
Общепит	150 руб на 1 М <sup>2</sup>	150 руб на 1 М <sup>2</sup>
Стоянки	7,5 руб на 1 М <sup>2</sup>	7,5 руб на 1 М <sup>2</sup>
Ремонт, т/о	1805 руб на 1 раб, включая ИП	1250 руб на ИП



# РАЗМЕР ПОТЕНЦИАЛЬНО ВОЗМОЖНОГО К ПОЛУЧЕНИЮ ГОДОВОГО ДОХОДА



Виды деятельности	БЫЛО		СТАЛО		
	ПВГД	Налог год/месяц	ПВГД	Налог с учетом повышения год/месяц	Налог с учетом вычета суммы взносов Год/месяц
Услуги по присмотру и уходу за детьми и больными	100 000	6000/500	781 233	46 874/3906	6000/500
Парикмахерские и косметические услуги	150 000	9000/750	831 233	49 874/ 4156	9000/750
Ремонт мебели	250 000	15000/1250	931 223	55 874/4656	15000/1250
<b>Размер соц взносов в 2021 году = 40 874 руб в год/3 406 руб в месяц</b>					



## КОЭФФИЦИЕНТ ДИФФЕРЕНЦИАЦИИ



ВСЕВОЛОЖСКИЙ, ВЫБОРГСКИЙ,  
ГАТЧИНСКИЙ

1



КИРОВСКИЙ, ТОСНЕНСКИЙ

0,9



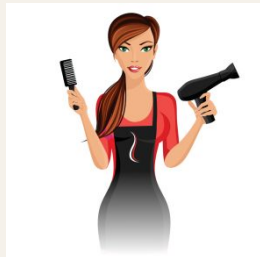
ВОЛОСОВСКИЙ, ВОЛХОВСКИЙ,  
КИНГИСЕППСКИЙ, КИРИШСКИЙ,  
ЛОМОНОСОВСКИЙ, ЛУЖСКИЙ,  
ПРИОЗЕРСКИЙ, ТИХВИНСКИЙ, СОСНОВЫЙ

0,8



БОР  
БОКСИТОГОРСКИЙ,  
ЛОДЕЙНОПОЛЬСКИЙ, ПОДПОРОЖСКИЙ,  
СЛАНЦЕВСКИЙ

0,7



# ПАРИКМАХЕРСКАЯ (если ИП один)



ВСЕВОЛОЖСКИЙ, ВЫБОРГСКИЙ,  
ГАТЧИНСКИЙ

4156-3406

=750

КИРОВСКИЙ, ТОСНЕНСКИЙ

3740-3406

=33  
4

ВОЛОСОВСКИЙ, ВОЛХОВСКИЙ,  
КИНГИСЕППСКИЙ, КИРИШСКИЙ,  
ЛОМОНОСОВСКИЙ, ЛУЖСКИЙ,  
ПРИОЗЕРСКИЙ, ТИХВИНСКИЙ,  
СОСНОВЫЙ БОР

3324-3406

=0

БОКСИТОГОРСКИЙ,  
ЛОДЕЙНОПОЛЬСКИЙ, ПОДПОРОЖСКИЙ,  
СЛАНЦЕВСКИЙ

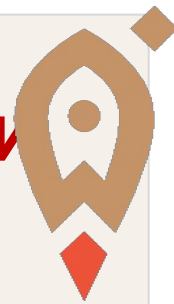
2909-3406

=0





# РЕМОНТ, ТЕХОБСЛУЖИВАНИЕ (если



ВСЕВОЛОЖСКИЙ, ВЫБОРГСКИЙ,  
ГАТЧИНСКИЙ

4656-3406

=125  
0

КИРОВСКИЙ, ТОСНЕНСКИЙ

4190-3406

=784

ВОЛОСОВСКИЙ, ВОЛХОВСКИЙ,  
КИНГИСЕППСКИЙ, КИРИШСКИЙ,  
ЛОМОНОСОВСКИЙ, ЛУЖСКИЙ,  
ПРИОЗЕРСКИЙ, ТИХВИНСКИЙ,  
СОСНОВЫЙ БОР

3725-3406

=31  
9

БОКСИТОГОРСКИЙ,  
ЛОДЕЙНОПОЛЬСКИЙ, ПОДПОРОЖСКИЙ,  
СЛАНЦЕВСКИЙ

3259-3406

=0



# ПРИСМОТР И УХОД (если ИП один)



ВСЕВОЛОЖСКИЙ, ВЫБОРГСКИЙ  
ГАТЧИНСКИЙ

3906-3406

=500

КИРОВСКИЙ, ТОСНЕНСКИЙ

3515-3406

=109

ВОЛОСОВСКИЙ, ВОЛХОВСКИЙ,  
КИНГИСЕППСКИЙ, КИРИШСКИЙ,  
ЛОМОНОСОВСКИЙ, ЛУЖСКИЙ,  
ПРИОЗЕРСКИЙ, ТИХВИНСКИЙ,  
СОСНОВЫЙ БОР

3122-3406

=0

БОКСИТОГОРСКИЙ,  
ЛОДЕЙНОПОЛЬСКИЙ, ПОДПОРОЖСКИЙ,  
СЛАНЦЕВСКИЙ

2734-3406

=0



# РОЗНИЧНАЯ ТОРГОВЛЯ (если ИП один, S

ВСЕВОЛОЖСКИЙ, ВЫБОРГСКИЙ  
ГАТЧИНСКИЙ

4500-3406

=109  
4

КИРОВСКИЙ, ТОСНЕНСКИЙ

4050-3406

=644

ВОЛОСОВСКИЙ, ВОЛХОВСКИЙ,  
КИНГИСЕППСКИЙ, КИРИШСКИЙ,  
ЛОМОНОСОВСКИЙ, ЛУЖСКИЙ,  
ПРИОЗЕРСКИЙ, ТИХВИНСКИЙ,  
СОСНОВЫЙ БОР

3600-3406

=19  
4

БОКСИТОГОРСКИЙ,  
ЛОДЕЙНОПОЛЬСКИЙ, ПОДПОРОЖСКИЙ,  
СЛАНЦЕВСКИЙ

3150-3406

=0



# РОЗНИЧНАЯ ТОРГОВЛЯ (если ИП один, S

ВСЕВОЛОЖСКИЙ, ВЫБОРГСКИЙ  
ГАТЧИНСКИЙ

3750-3406

=344

КИРОВСКИЙ, ТОСНЕНСКИЙ

3375-3406

=0

ВОЛОСОВСКИЙ, ВОЛХОВСКИЙ,  
КИНГИСЕППСКИЙ, КИРИШСКИЙ,  
ЛОМОНОСОВСКИЙ, ЛУЖСКИЙ,  
ПРИОЗЕРСКИЙ, ТИХВИНСКИЙ,  
СОСНОВЫЙ БОР

3000-3406

=0

БОКСИТОГОРСКИЙ,  
ЛОДЕЙНОПОЛЬСКИЙ, ПОДПОРОЖСКИЙ,  
СЛАНЦЕВСКИЙ

3625-3406

=0



# РОЗНИЧНАЯ ТОРГОВЛЯ (ХЛЕБ)

(если ИП один, средняя S зала= 20 м<sup>2</sup>)

ВСЕВОЛОЖСКИЙ, ВЫБОРГСКИЙ  
ГАТЧИНСКИЙ

3000-3406

=0

КИРОВСКИЙ, ТОСНЕНСКИЙ

2700-3406

=0

ВОЛОСОВСКИЙ, ВОЛХОВСКИЙ,  
КИНГИСЕППСКИЙ, КИРИШСКИЙ,  
ЛОМОНОСОВСКИЙ, ЛУЖСКИЙ,  
ПРИОЗЕРСКИЙ, ТИХВИНСКИЙ,  
СОСНОВЫЙ БОР

2400-3406

=0

БОКСИТОГОРСКИЙ,  
ЛОДЕЙНОПОЛЬСКИЙ, ПОДПОРОЖСКИЙ,  
СЛАНЦЕВСКИЙ

2100-3406

=0



# ВИД ДЕЯТЕЛЬНОСТИ = ОКВЭД



**ГРУПП  
А**

**43.32 РАБОТЫ СТОЛЯРНЫЕ И  
ПЛОТНИЧНЫЕ**

**П.74**

**ПОДГРУП  
ПА**

43.32.1 Установка дверей (кроме автоматических и вращающихся), окон, дверных и оконных рам из дерева или прочих материалов;

**П.105**

43.32.2 Монтаж сборных кухонных гарнитуров, шкафов, лестниц, торгового оборудования и т.п.;

**П.106**

43.32.3 Внутренняя отделка, такая как устройство потолков, раздвижных и съемных перегородок и т.д.

**П.107**

Портал поддержки МСП в Ленинградской области

[www.813.ru](http://www.813.ru)

[8 \(812\) 309-46-88](tel:8(812)309-46-88)

Присоединяйтесь к нам в социальных сетях!

