



ОФОРМЛЕНИЕ ПРЕДМЕТНО-ПРОСТРАНСТВЕННОЙ СРЕДЫ СПОРТИВНЫХ ОБЪЕКТОВ

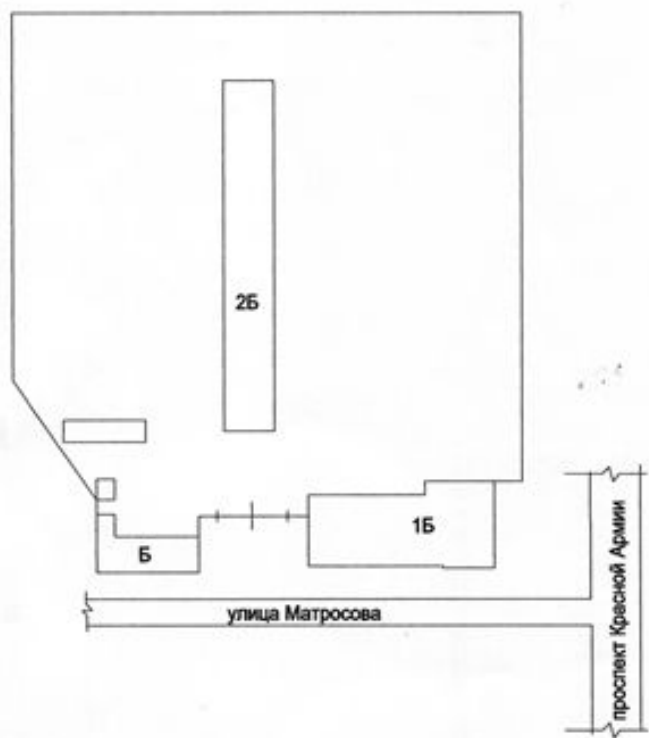
СТУДЕНТКА 10ДОБИ4СД ВОСКОБОЙНИКОВА АЛЕНА



СПОРТИВНО-ОЗДОРОВИТЕЛЬНЫЙ КОМПЛЕКС "ЛУЧ" Г СЕРГИЕВ ПОСАД



Ситуационный план

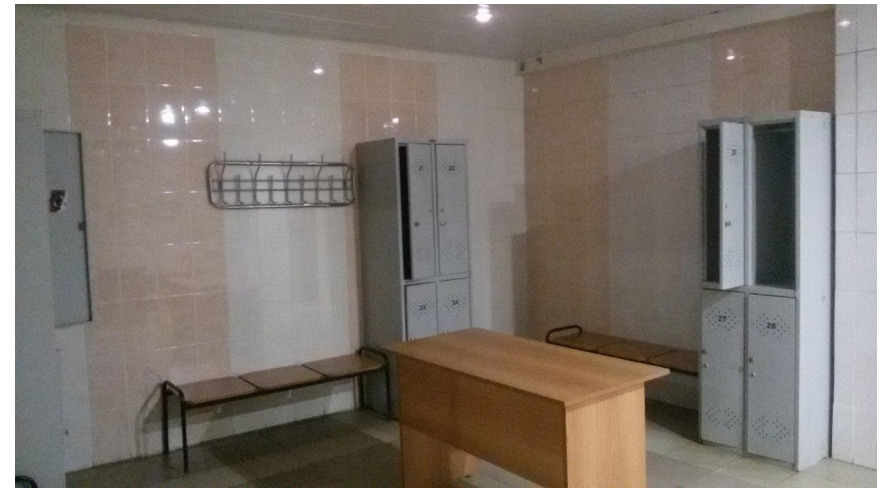
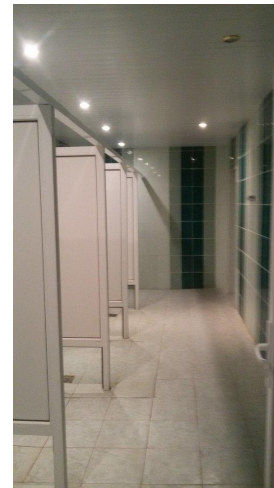


- БАСЕЙН 25Х14;
- ВОССТАНОВИТЕЛЬНЫЙ ЦЕНТР (САУНА С БАСЕЙНОМ);
- УНИВЕРСАЛЬНЫЙ ЗАЛ 30Х18;
- ТРЕНАЖЕРНЫЙ ЗАЛ;
- ФИТНЕС ЗАЛ;
- ЗАЛ БОКСА;
- ЗАЛ САМБО

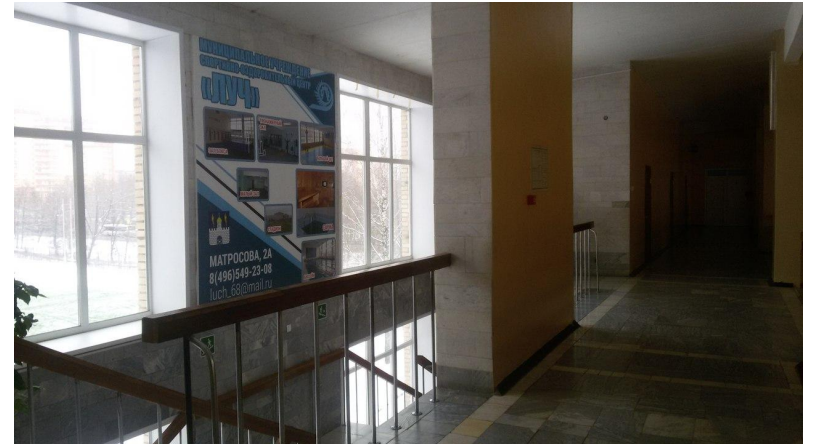
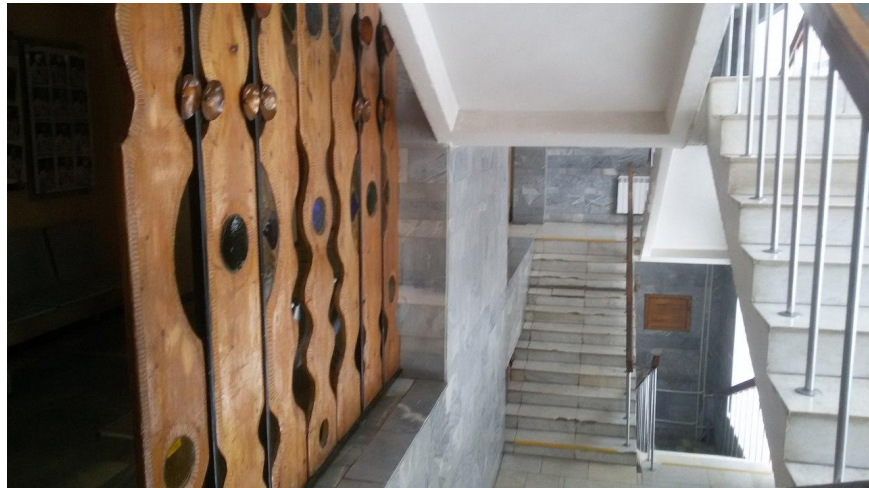
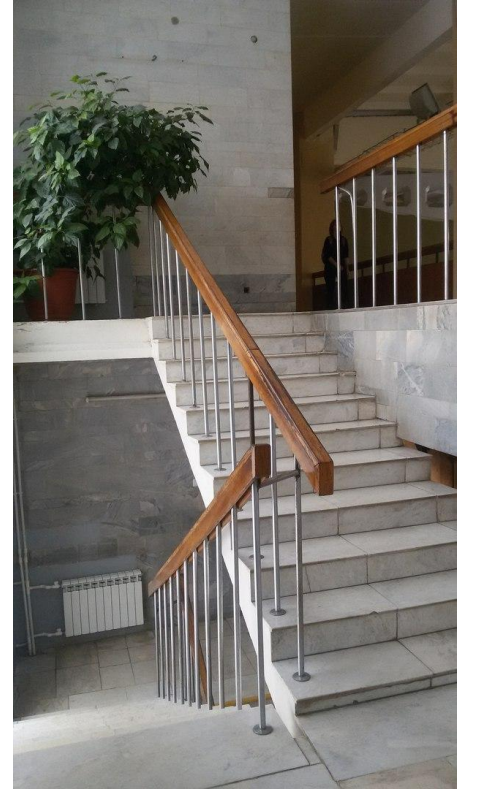
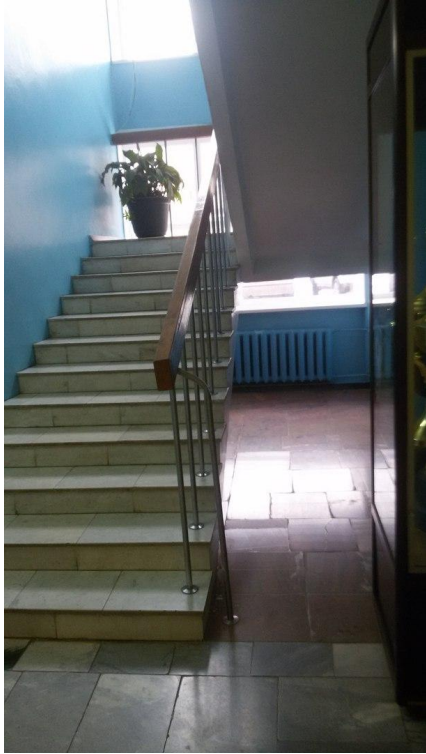


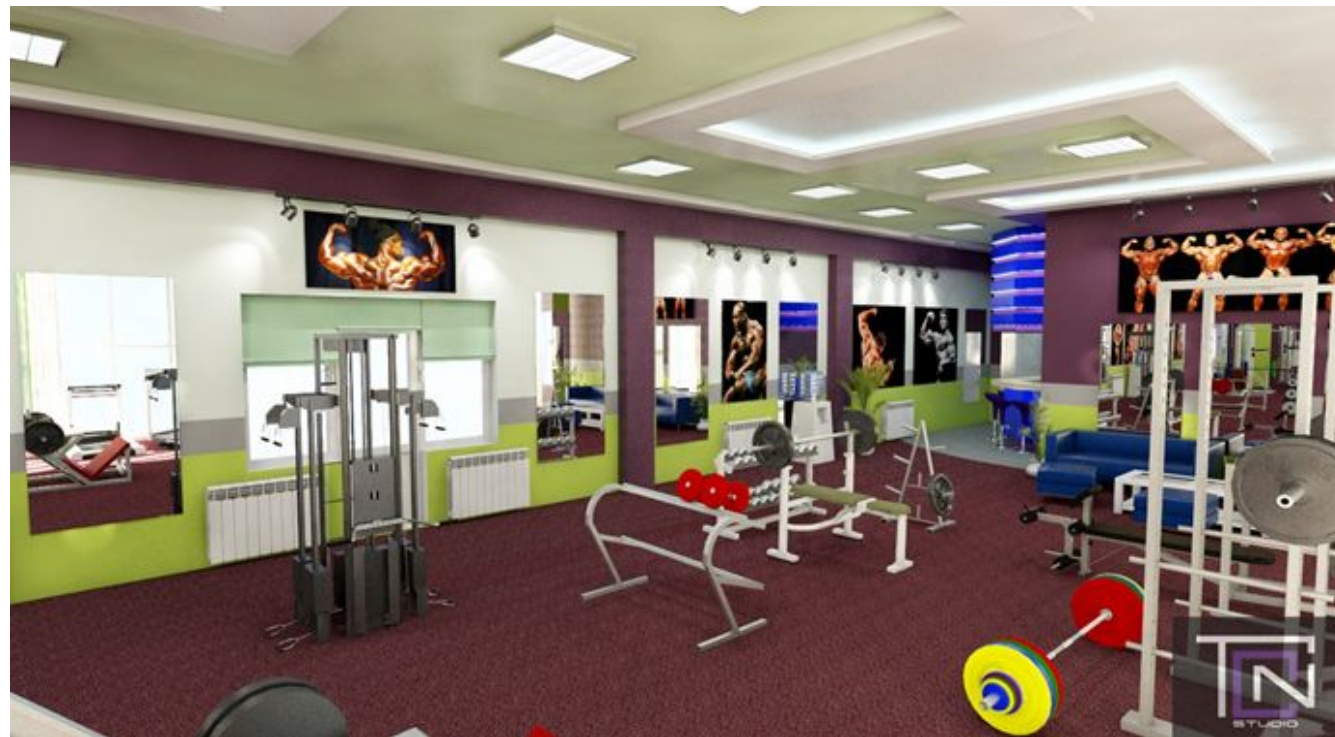
ФОТОФИКСАЦИЯ





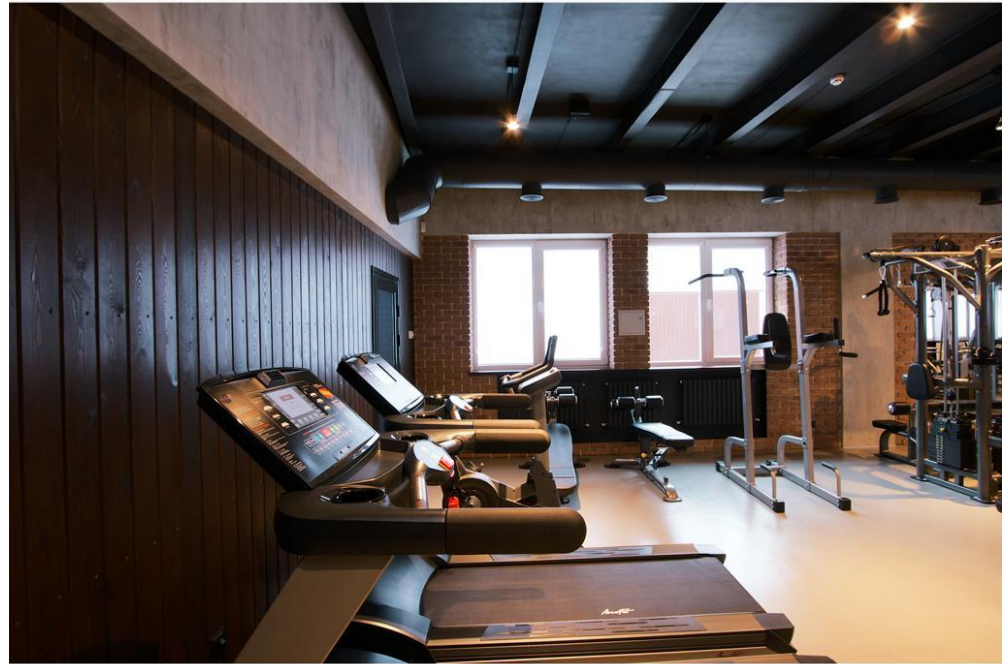






ПОДБОРКИ





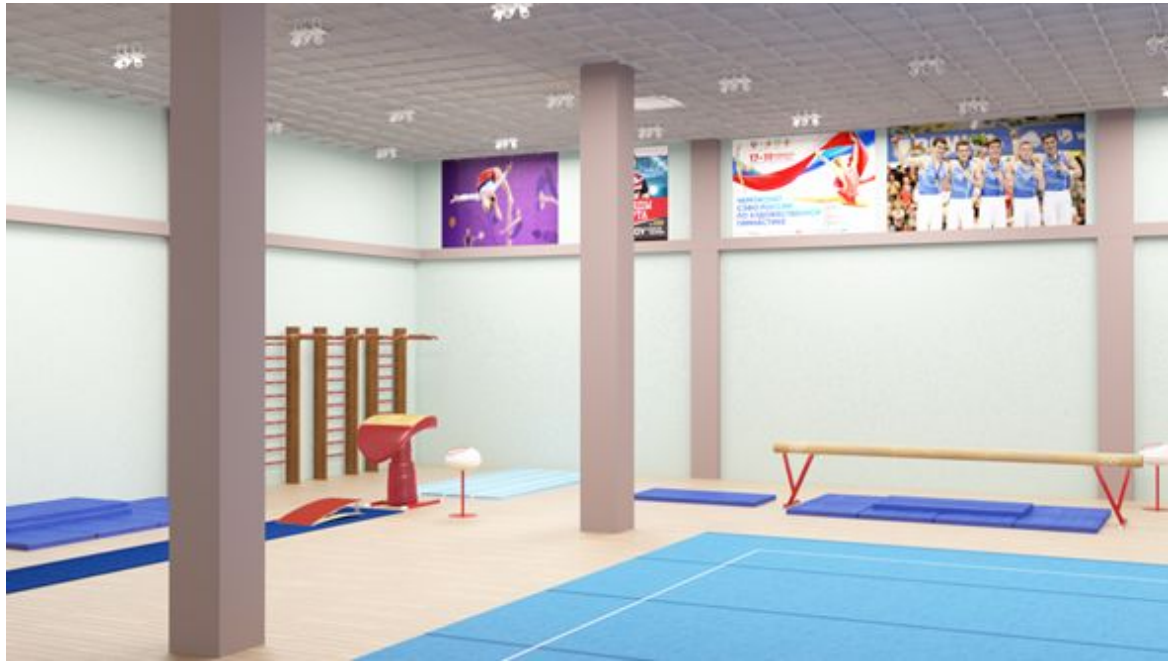


Спортивный зал высшего учебного заведения





РАЗРАБОТКИ









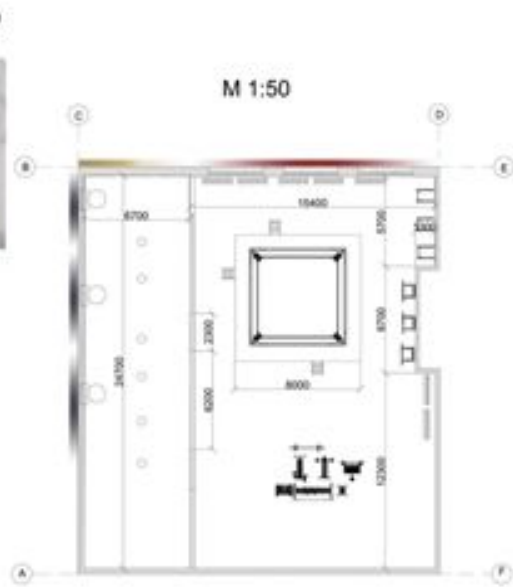








M 1:25



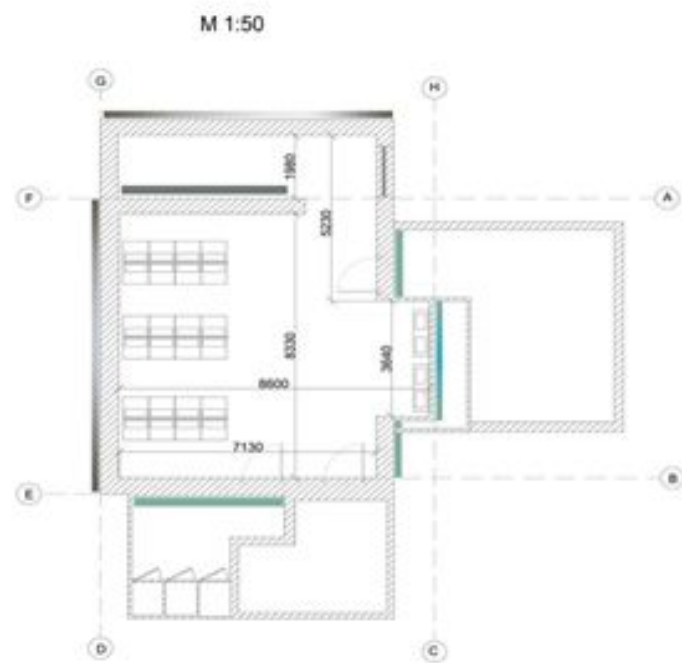
Развертка зала для занятий боксом



M 1:25

Развертка баскетбольного зала





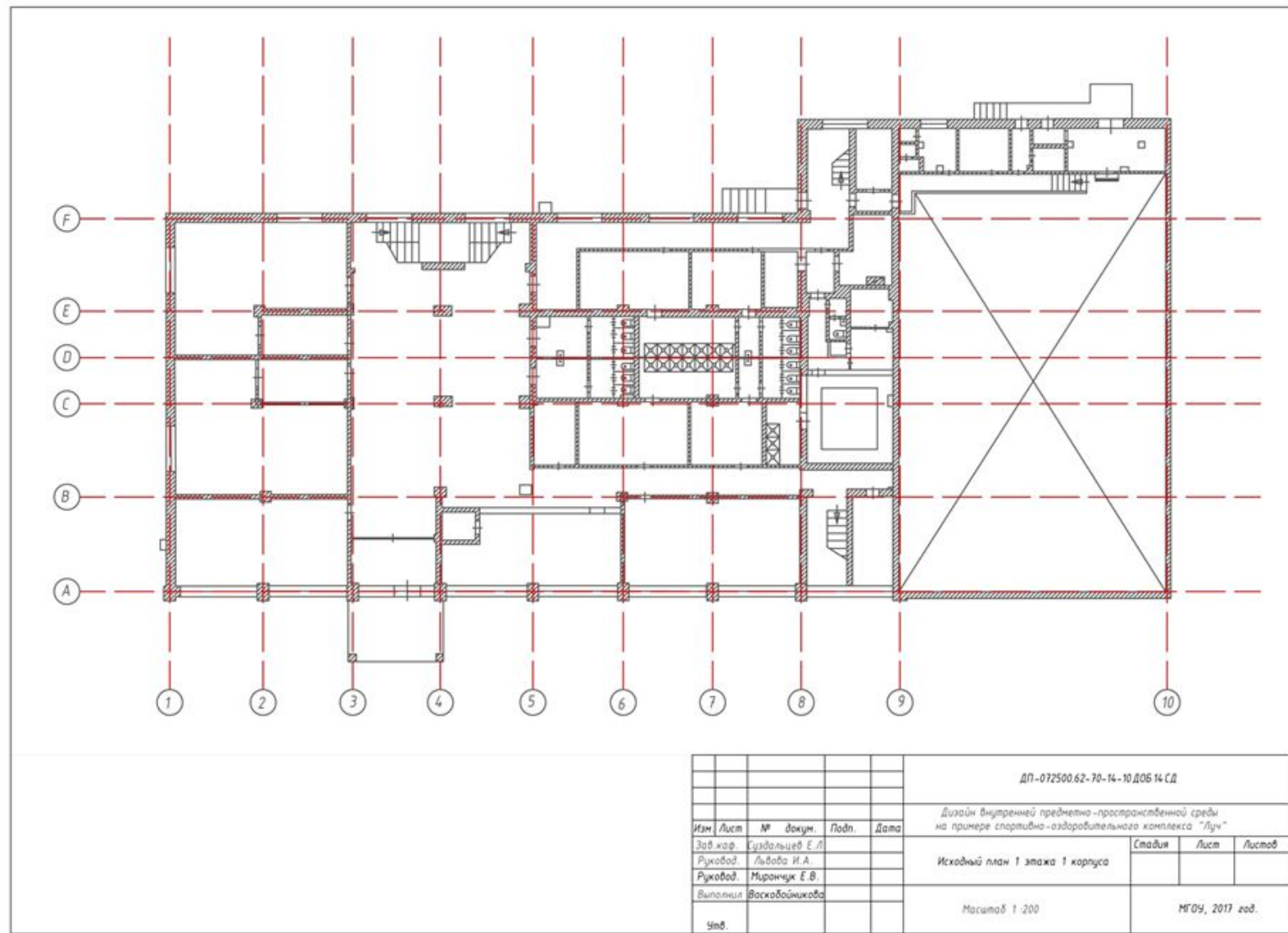
Развертка раздевалки

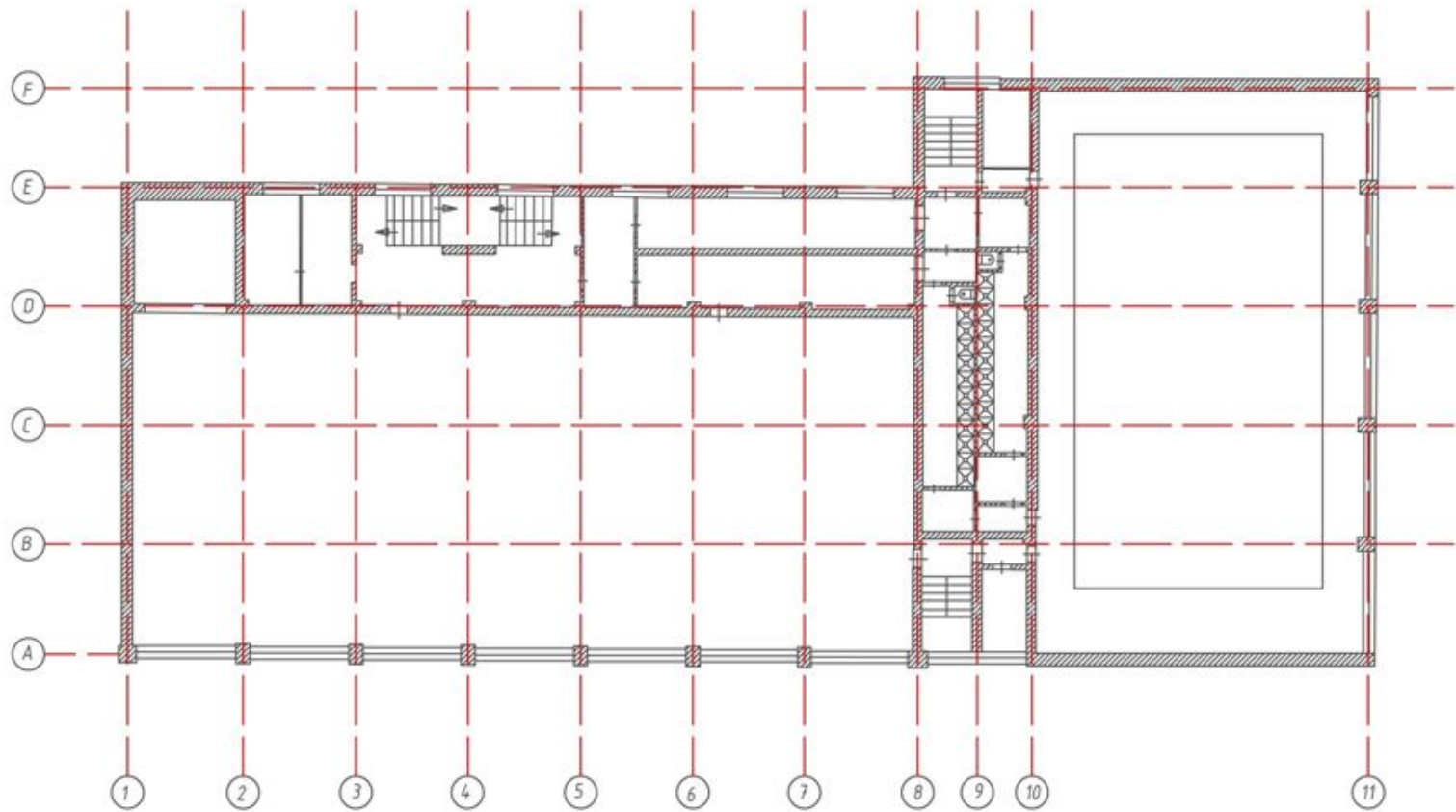




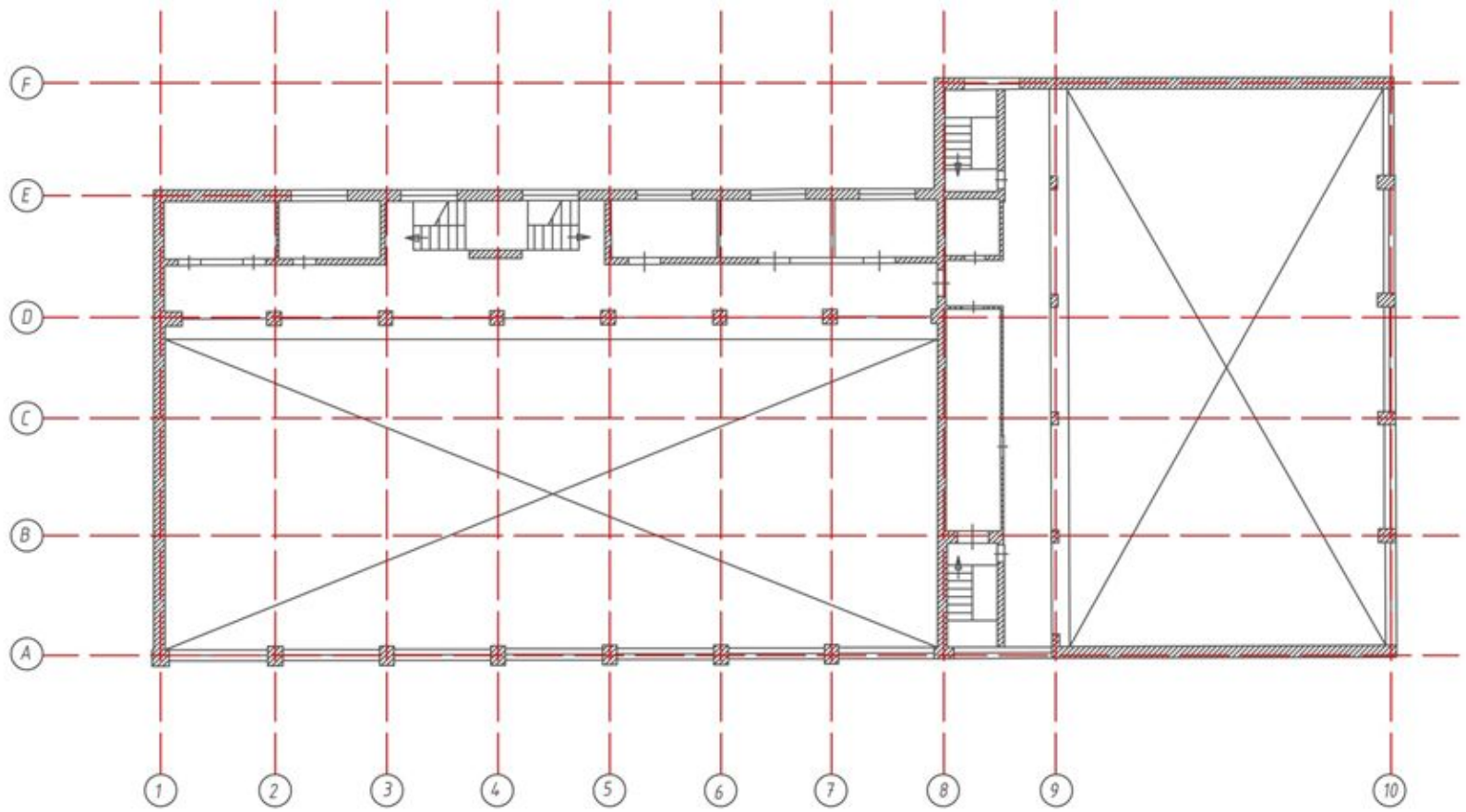


ПЛАНЫ

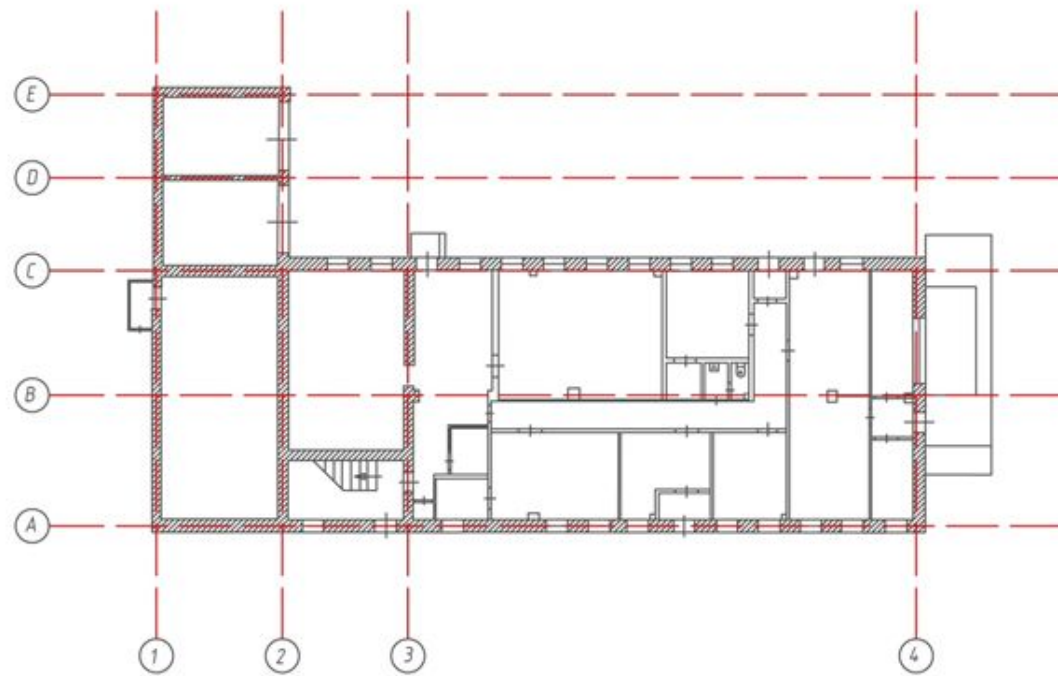




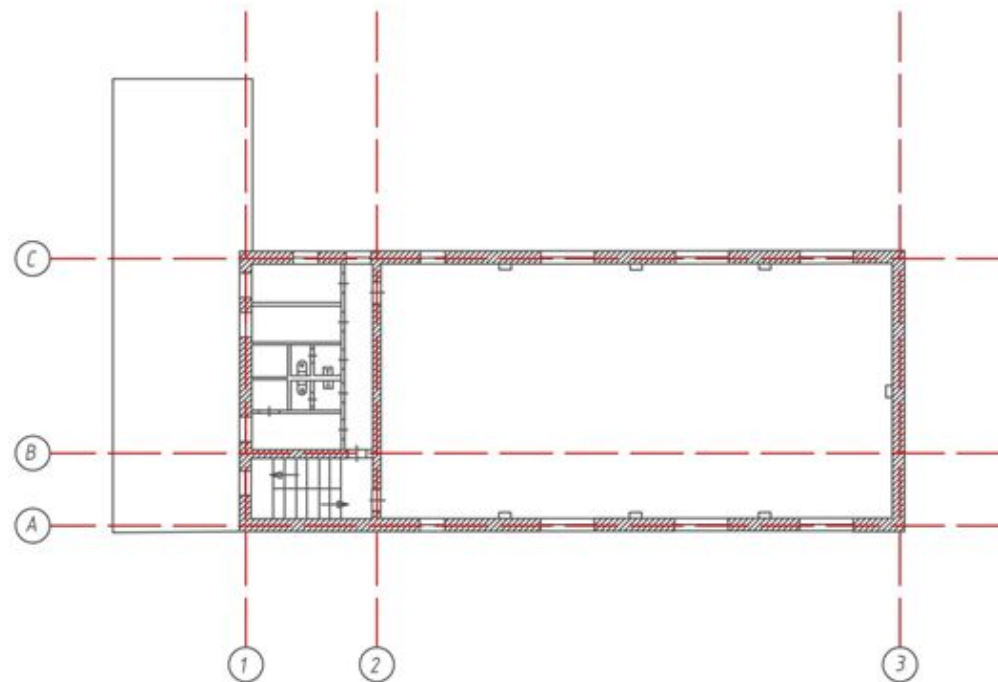
| | | | | | | | | |
|----------|------|----------|-------|------|---|--------|------|--------|
| | | | | | ДП-072500.62-70-14-10 ДОБ 14 СД | | | |
| | | | | | Дизайн внутренней предметно-пространственной среды на примере спортивно-оздоровительного комплекса "Луч" | | | |
| Изм | Лист | № докум. | Подп. | Дата | Исходный план 2 этажа 1 корпуса | Стадия | Лист | Листов |
| | | | | | | | | |
| | | | | | | | | |
| | | | | | | | | |
| Выполнил | | | | | Масштаб 1:200 | | | |
| Чтв. | | | | | МГОУ, 2017 год. | | | |



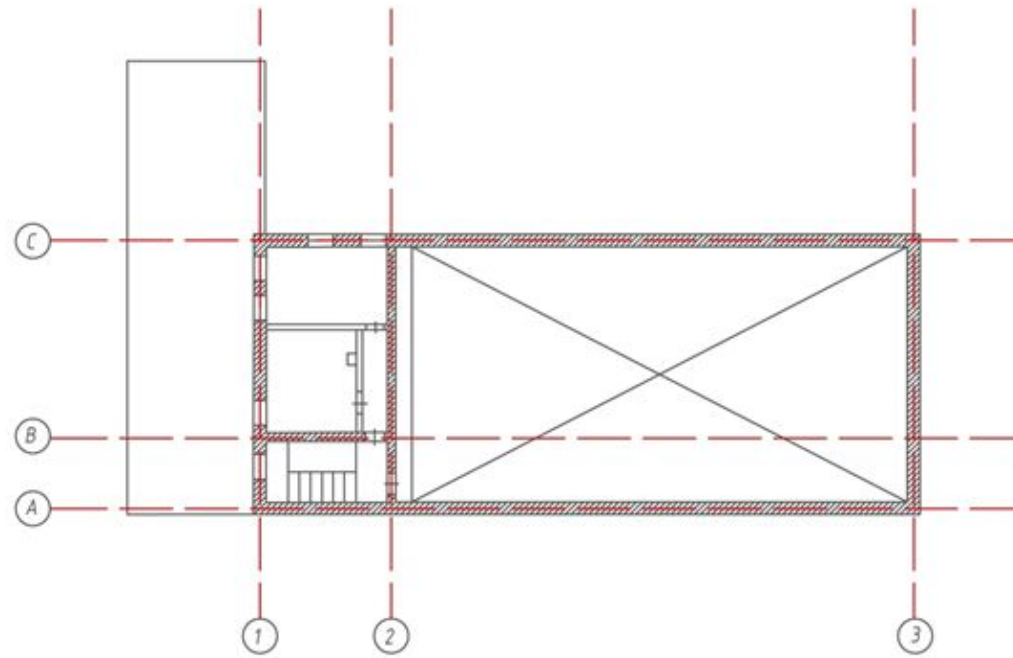
| | | | | | | | | |
|-----------|----------------|----------|-------|------|---|-----------------|------|--------|
| | | | | | ДП-072500.62-70-14-10 Д06 14 СД | | | |
| | | | | | Дизайн внутренней предметно-пространственной среды на примере спортивно-оздоровительного комплекса "Луч" | | | |
| Изм. | Лист | № докум. | Подп. | Дата | Исходный план 3 этажа 1 корпуса | Стадия | Лист | Листов |
| Зав. каф. | Судальцев Е.Л. | | | | | | | |
| Руковод. | Львова И.А. | | | | | | | |
| Руковод. | Мирончук Е.В. | | | | | | | |
| Выполнил | Васкобайникова | | | | | | | |
| Утв. | | | | | Масштаб 1:200 | МГОУ, 2017 год. | | |



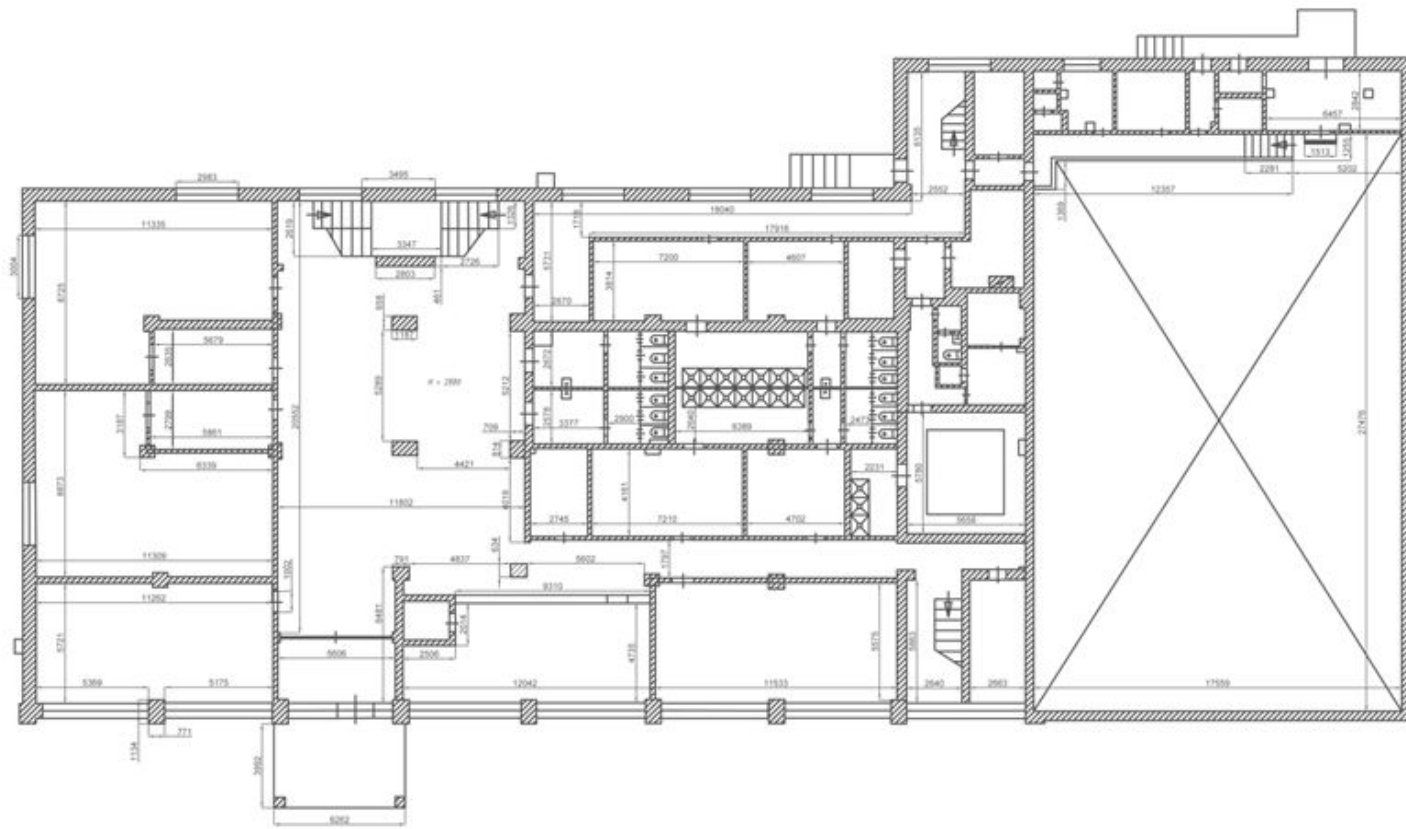
| | | | | | | | | |
|----------|----------------|----------|-------|------|---------------------------------|---|------|--------|
| | | | | | | ДП-072500.62-70-14-10 ДОБ 14 СД | | |
| | | | | | | Дизайн внутренней предметно-пространственной среды на примере спортивно-оздоровительного комплекса "Луч" | | |
| Изм. | Лист | № докум. | Подп. | Дата | Исходный план 1 этажа 2 корпуса | Этадия | Лист | Листов |
| Зав.кар. | Судальцев Е.П. | | | | | | | |
| Руковод. | Льдова И.А. | | | | | | | |
| Руковод. | Мирончук Е.В. | | | | | | | |
| Выполнил | Васкобойникова | | | | Масштаб 1:200 | МГОС, 2017 год. | | |
| Читб. | | | | | | | | |



| | | | | | | | | |
|----------|----------------|----------|-------|------|---------------------------------|--|------|--------|
| | | | | | | ДП-072500.62-70-14-10 ДОБ 14 СД | | |
| | | | | | | Дизайн внутренней предметно-пространственной среды на примере спортивно-оздоровительного комплекса "Луч" | | |
| Изм. | Лист | № докум. | Подп. | Дата | Исходный план 2 этажа 2 корпуса | Стадия | Лист | Листов |
| Зав.кор. | Курдюков Е.М. | | | | | | | |
| Руковод. | Львова И.А. | | | | | | | |
| Руковод. | Мирончук Е.В. | | | | | | | |
| Выполнил | Васковайникова | | | | Масштаб 1:200 | МГОУ, 2017 год. | | |
| Чел. | | | | | | | | |



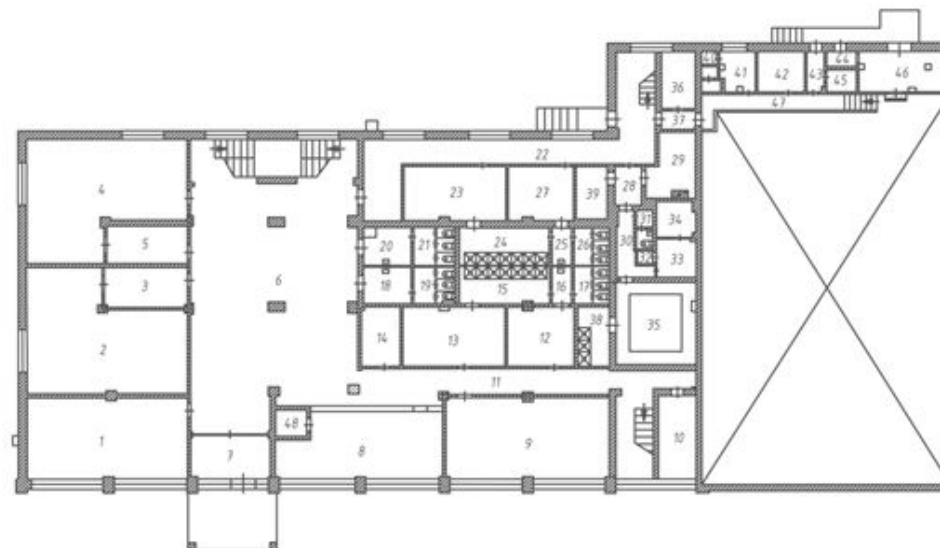
| | | | | | | | | |
|------|----------|----------------|-------|------|---|-----------------|------|--------|
| | | | | | ДП-072500.62-70-14-10.Д0Б.14.СД | | | |
| | | | | | Дизайн внутренней предметно-пространственной среды на примере спортивно-оздоровительного комплекса "Луч" | | | |
| Изм. | Лист | № докум. | Подп. | Дата | Исходный план 3 этажа 2 корпуса | Стдия | Лист | Листов |
| | Зав.каф. | Судальцев Е.Л. | | | | | | |
| | Руковод. | Льбова И.А. | | | | | | |
| | Руковод. | Мирончук Е.В. | | | | | | |
| | Выполнил | Васковайчикова | | | Масштаб 1:200 | МГОУ, 2017 год. | | |
| | Чел. | | | | | | | |



| | | | | | | | | |
|-----------|----------------|----------|-------|---|---------------------------------|-----------------|------|--------|
| | | | | ДП-072500.62-70-14-10 ДОБ 14 СД | | | | |
| | | | | Дизайн внутренней предметно-пространственной среды на примере спортивно-оздоровительного комплекса "Луч" | | | | |
| Изм. | Лист | № докум. | Подп. | Дата | Обмерный план 1 этажа 1 корпуса | Стация | Лист | Листов |
| Зав. каф. | Судальцев Е.Л. | | | | | | | |
| Руковод. | Львова И.А. | | | | | | | |
| Руковод. | Мирончук Е.В. | | | | | | | |
| Выполнил | Васкобайникова | | | | | | | |
| Четв. | | | | | Масштаб 1:200 | МГОУ, 2017 год. | | |

Э к с п л и к а ц и я :

| Помещение | S, м |
|--------------|-------|
| 1 Кабинет | 64,3 |
| 2 Спортзал | 82,8 |
| 3 Подсобное | 16,5 |
| 4 Спортзал | 81,1 |
| 5 Подсобное | 15,3 |
| 6 Фойе | 222,2 |
| 7 Тамбур | 16,7 |
| 8 Подсобное | 49,0 |
| 9 Спортзал | 66,2 |
| 10 Кабинет | 12,9 |
| 11 Коридор | 57,2 |
| 12 Подсобное | 19,8 |
| 13 Подсобное | 30,1 |
| 14 Подсобное | 11,7 |
| 15 Душевая | 17,0 |
| 16 Подсобное | 3,7 |
| 17 Туалет | 7 |
| 18 Подсобное | 9,1 |
| 19 Туалет | 7,2 |
| 20 Подсобное | 8,4 |
| 21 Туалет | 7,3 |
| 22 Коридор | 64,1 |
| 23 Подсобное | 27,8 |
| 24 Душевая | 17,0 |
| 25 Подсобное | 3,8 |
| 26 Туалет | 6,9 |
| 27 Подсобное | 17,6 |
| 28 Подсобное | 5,2 |
| 29 Кабинет | 14,0 |
| 30 Подсобное | 6,9 |
| 31 Туалет | 3 |
| 32 Подсобное | 0,9 |
| 33 Подсобное | 7,5 |
| 34 Парилка | 6,8 |
| 35 Бассейн | 32,6 |
| 36 Подсобное | 9,7 |
| 37 Коридор | 3,1 |
| 38 Душевая | 9,3 |
| 39 Подсобное | 8,3 |
| 40 Подсобное | 3 |

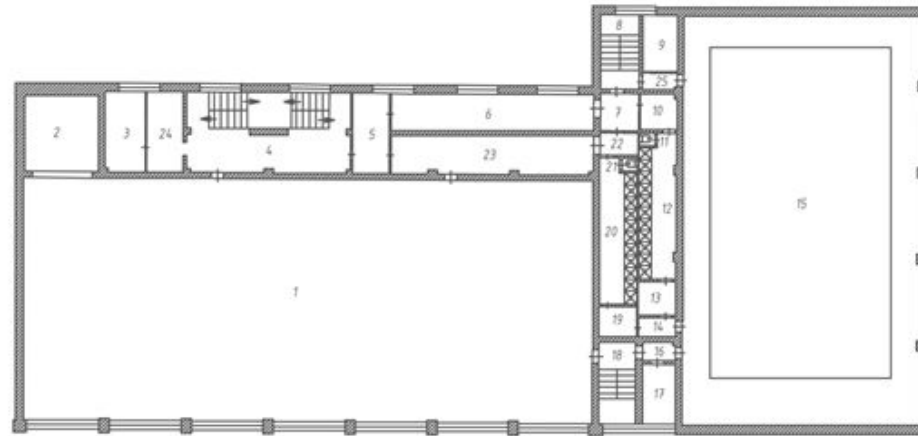


| | |
|--------------|------|
| 41 Кабинет | 6,6 |
| 42 Щитовая | 9,2 |
| 43 Тамбур | 3,2 |
| 44 Тамбур | 2,3 |
| 45 Подсобное | 3,3 |
| 46 Подсобное | 17,4 |
| 47 Площадка | 15,6 |
| 48 Служебное | 4,1 |

| Изм. | Лист | № докум. | Подп. | Дата | ДП-072500.62-70-14-10.Д05.14.СД | | |
|--|------|----------|-------|------|--|--|--|
| Зав.кар. Суздальцев Е.Л. Руковод. Львова И.А. Руковод. Миранчук Е.В. | | | | | Дизайн внутренней предметно-пространственной среды на примере спортивно-оздоровительного комплекса "Луч" | | |
| | | | | | Схема зонирования 1 этажа 1 корпуса | | |
| Выполнил Воскобойникова | | | | | Масштаб 1 : 300 | | |
| Чет. | | | | | МГОУ, 2017 год. | | |

Экспликация:
Помещение S, м

| | |
|----------------------|-------|
| 1 Спортзал | 725,6 |
| 2 Подсобное | 32,8 |
| 3 Кабинет | 17,0 |
| 4 Фойе | 65,7 |
| 5 Кабинет | 15,5 |
| 6 Подсобное | 39,8 |
| 7 Подсобное | 7,6 |
| 8 Лестничная клетка | 15,1 |
| 9 Кабинет | 10,4 |
| 10 Подсобное | 7,0 |
| 11 Туалет | 1,1 |
| 12 Душевая комната | 27,4 |
| 13 Подсобное | 6,7 |
| 14 Подсобное | 3,7 |
| 15 Бассейн | 516,5 |
| 16 Подсобное | 3,1 |
| 17 Кабинет | 10,4 |
| 18 Лестничная клетка | 15,9 |
| 19 Подсобное | 5,8 |
| 20 Душевая комната | 27,6 |
| 21 Туалет | 1,1 |
| 22 Подсобное | 4,6 |
| 23 Подсобное | 41,8 |
| 24 Кабинет | 15,5 |
| 25 Коридор | 3,0 |

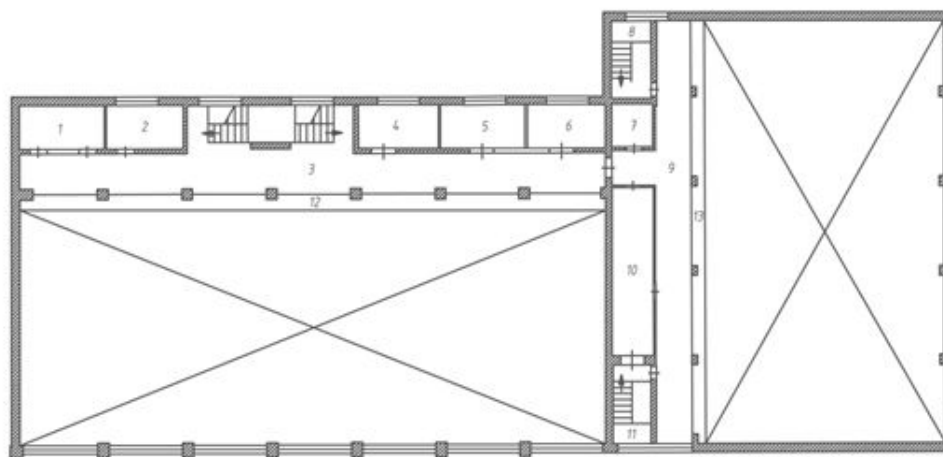


| | | | | | | | | |
|----------|----------------|----------|-------|------|--|-----------------|------|--------|
| | | | | | ДП-072500.62-70-14-10.Д06.14.СД | | | |
| | | | | | Дизайн внутренней предметно-пространственной среды на примере спортивно-оздоровительного комплекса "Луч" | | | |
| Изм. | Лист | № докум. | Подп. | Дата | Схема зонирования 2 этажа 1 корпуса | Стация | Лист | Листов |
| Зав.каф. | Судальцев Е.Л. | | | | | | | |
| Руковод. | Львова И.А. | | | | | | | |
| Руковод. | Миранчук Е.В. | | | | | | | |
| Выполнил | Васкавойникова | | | | | | | |
| Четб. | | | | | Масштаб 1: 300 | МГОУ, 2017 год. | | |

Э к с п л и к а ц и я :

П о м е щ е н и е S, м

| | |
|-----------------------------|--------------|
| <i>1 Подсобное</i> | <i>18,3</i> |
| <i>2 Кабинет</i> | <i>16,6</i> |
| <i>3 Коридор</i> | <i>127,2</i> |
| <i>4 Кабинет</i> | <i>17,4</i> |
| <i>5 Кабинет</i> | <i>18,5</i> |
| <i>6 Кабинет</i> | <i>16,8</i> |
| <i>7 Кабинет</i> | <i>8,8</i> |
| <i>8 Лестничная клетка</i> | <i>11,4</i> |
| <i>9 Коридор</i> | <i>81,7</i> |
| <i>10 Подсобное</i> | <i>34,4</i> |
| <i>11 Лестничная клетка</i> | <i>11,5</i> |
| <i>12 Балкон</i> | <i>41,5</i> |
| <i>13 Балкон</i> | <i>27,0</i> |



| | | | | | | | | |
|----------|-----------------|----------|-------|------|-----------------------------------|---|------|-----------------|
| | | | | | | ДП - 072500.62-70-14-10 Д05 14 СД | | |
| | | | | | | Дизайн внутренней предметно-пространственной среды на примере спортивно-оздоровительного комплекса "Луч" | | |
| Изм | Лист | № докум. | Подп. | Дата | Схема застройки 3 этажа 1 корпуса | Стация | Лист | Листов |
| Зав.каф. | Курдалыцев Е.Л. | | | | | | | |
| Руковод. | Льбова И.А. | | | | | | | |
| Руковод. | Мирончук Е.В. | | | | | | | |
| Выполнил | Васкобайникова | | | | | | | |
| Чиб. | | | | | | Масштаб 1 : 300 | | МГОУ, 2017 год. |