



ТЕМА:ЗМЕИ.



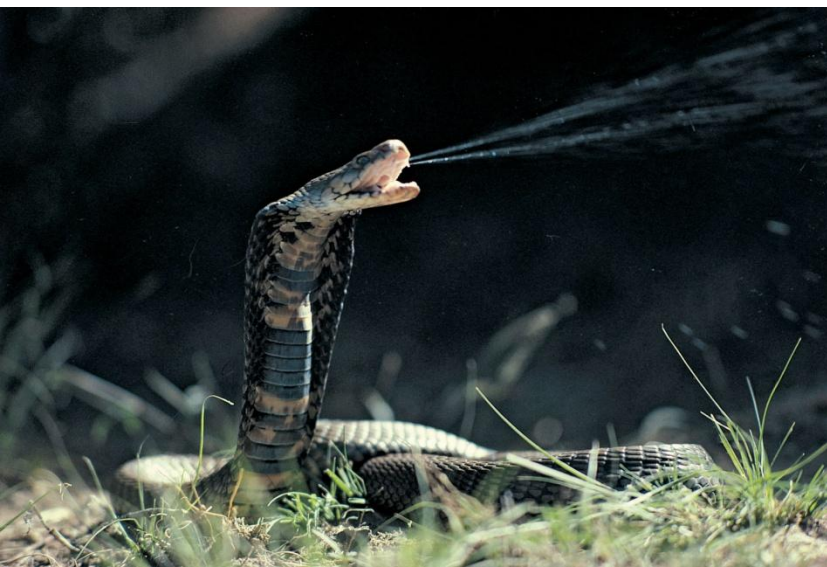
Сделано ученицей 7 «Б» класса
Кристина Романова

Змеи— подотряд

класса пресмыкающийся отряда чешуйчатые. Змеи найдены на всех континентах, кроме Антарктиды и нескольких крупных островах, таких как Ирландия и Новая Зеландия, а также множества мелких островов Атлантического океана и центральной части Тихого океана. Некоторые змеи ядовиты, но не ядовитые представлены бóльшим количеством видов. Ядовитые пользуются ядом в первую очередь для охоты (чтобы убить жертву), а не для самозащиты. Яд некоторых видов достаточно силён, чтобы убить человека. Не ядовитые змеи либо заглатывают добычу целиком (ужи), либо предварительно убивают (удушают) её (полозы, удавы). Самые крупные известные змеи из ныне живущих на Земле — сетчатый питон и водяной удав анаконда.



ИНТЕРЕСНЫЕ ФАКТЫ:



- 1. Плюющиеся кобры могут симулировать свою смерть. Делают это они в самых крайних случаях, когда обычные способы не помогают справиться с нападающим. В такие моменты кобры выворачиваются на спину, широко раскрывают рот и издают очень неприятные запахи гнили. Как правило, после подобной сцены хищник уходит голодным.



2. У некоторых видов змей насчитывается около 300 пар ребер. А внутренние органы расположены один за другим. Интересно и то, что левое легкое у них намного больше правого. Правое - иногда и вовсе отсутствует. Сердце змей может перемещаться по телу. Такая функция была заложена природой для того, чтобы рептилиям было легче проводить пищу по желудочно-кишечному тракту.

СИСТЕМАТИКА:

Царство-Животные.

Подцарство-Многоклеточные.

Раздел-Двусторонне-симметричны.

Подраздел-Вторичнорылые.

Отдел-Хордовые.

Подотдел-Позвоночные.

Надкласс-Четвероногие.

Класс-Пресмыкающиеся.

Подкласс-Диапсиды.

Инфракласс-Лепидозавроморфа.

Надотряд-Лепидозавры

Отряд-Чешуйчатые.

Подотряд-Змеи.



СПАСИБО ЗА ВНИМАНИЕ.

