



*ФЕДЕРАЛЬНОЕ ДОРОЖНОЕ АГЕНТСТВО*  
**РОСАВТОДОР**

**ФКУ УПРДОР МОСКВА – НИЖНИЙ  
НОВГОРОД**

Программа работ по ликвидации аварийно – опасных, социально – значимых и потенциальных участков концентрации дорожно – транспортных происшествий на 2021 гг.

The background features a large, faded coat of arms of Vladimir Oblast. It consists of a central shield with a blue field containing a white road with a dashed center line. The shield is flanked by two golden wings. Above the shield are three crowns, and below it is a ribbon with the Russian tricolor (white, blue, red).

**Автомобильная дорога**

**Владимирская область**

# Автомобильная дорога М-7 «Волга» км 96+484 – км 97+780

## Потенциальное место концентрации дорожно – транспортных происшествий

### Технические характеристики участка

Техническая категория дороги	I-Б
Рельеф	В плане Прямая в плане
	В профиле Горизонтальный участок
Место участка	Владимирская область
Объекты притяжения	
Статус места	Перегон
Интенсивность движения	43171

### ДТП и их последствия

	Всего	В т.ч. ДТП - ДУ
Количество	2	0
Погибло	0	0
Ранено	3	0

### Установленные нарушения ПДД

Виды ДТП	
Столкновение	2

Время суток	
Светлое время суток	1
В темное время суток, освещение включено	1

### Мероприятия по ликвидации места потенциальной концентрации дорожно – транспортных происшествий:

- Установка ПКФВФ.

# Автомобильная дорога М-7 «Волга» км 97+780 – км 98+600

## Потенциальное место концентрации дорожно – транспортных происшествий

### Технические характеристики участка

Техническая категория дороги	I-Б
Рельеф	В плане Прямая в плане В профиле Горизонтальный участок
Место участка	Владимирская область
Объекты притяжения	
Статус места	Перегон
Интенсивность движения	43171

### ДТП и их последствия

	Всего	В т.ч. ДТП - ДУ
Количество	2	0
Погибло	0	0
Ранено	3	0
<b>Установленные нарушения ПДД</b>		
<b>Виды ДТП</b>		
Столкновение		2
<b>Время суток</b>		
Светлое время суток		1
В темное время суток		1

### Мероприятия по ликвидации места потенциальной

### концентрации дорожно – транспортных происшествий:

- Установка ПКФВФ.



# Автомобильная дорога М-7 «Волга» км 123+100 + 123+210

## Потенциальное место концентрации дорожно – транспортных происшествий

### Технические характеристики участка

Техническая категория дороги	I-Б
В плане	Прямая в плане
Рельеф	Горизонтальный участок
В профиле	
Место участка	Владимирская область
Объекты притяжения	
Статус места	Перегон
Интенсивность движения максимальная	43171

### Запланированные мероприятия:

- необходимо уточнить адреса мест ДТП у ГАИ, перегон, несоблюдение скоростного режима,
- предложение: установка передвижных комплексов ФВФ совместно со стационарными .

### ДТП и их последствия

	Всего	В т.ч. ДТП – ду
Количество	2	0
Погибло	1	0
Ранено	1	0

### Установленные нарушения ПДД

Виды ДТП	
Столкновение	2
Время суток	
Светлое время суток	0
В темное время суток	2

## Автомобильная дорога М-7 «Волга» км 144+800 - км 144+900

### Потенциальное место концентрации дорожно – транспортных происшествий

#### Технические характеристики участка

Техническая категория дороги	I-Б
В плане	Прямая в плане
Рельеф	Горизонтальный участок
В профиле	
Место участка	Владимирская область
Объекты притяжения	
Статус места	Перегон
Интенсивность движения максимальная	35237

#### Запланированные мероприятия:

- Установка ПКФВФ.

#### ДТП и их последствия

	Всего	В т.ч. ДТП – ду
Количество	2	1
Погибло	1	1
Ранено	6	0

#### Установленные нарушения ПДД

#### Виды ДТП

Столкновение	2
--------------	---

#### Время суток

Светлое время суток	0
В темное время суток	2

# Автомобильная дорога М-7 «Волга» км 177+650 - км 178+563

## Место концентрации дорожно – транспортных происшествий

### Технические характеристики участка

Техническая категория дороги	И-Б
Рельеф	Прямая в плане
В плане	Горизонтальный участок
В профиле	
Место участка	Владимирская область
Объекты притяжения	
Статус места	Перегон
Интенсивность движения максимальная	24625

### Запланированные мероприятия:

- Установка ПКФВФ

### ДТП и их последствия

	Всего	В т.ч. ДТП – ДУ
Количество	3	0
Погибло	1	0
Ранено	6	0

### Установленные нарушения ПДД

Виды ДТП	
Столкновение	3

### Время суток

Светлое время суток	2
В темное время суток	1



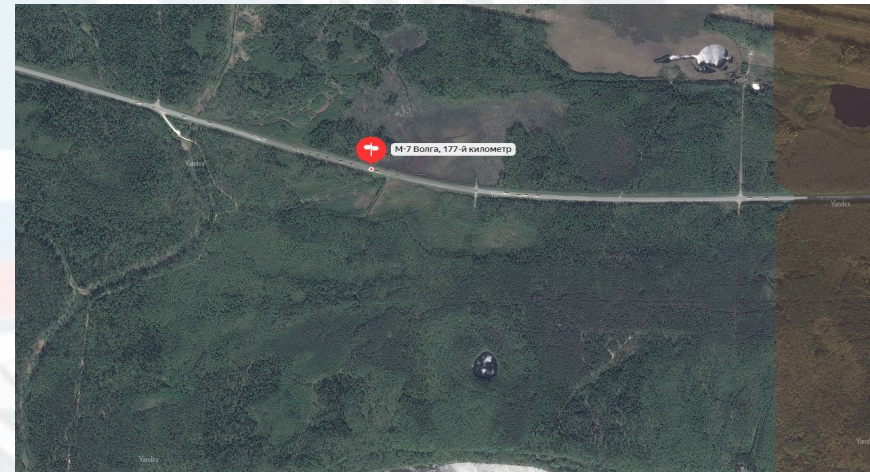
# Автомобильная дорога М-7 «Волга» км 177+650 – км 178+563

## Место концентрации дорожно – транспортных происшествий

### Фото ДТП



### Фото Участка





# Автомобильная дорога М-7 «Волга» км 200+720 – км 201+720

## Место концентрации дорожно – транспортных происшествий

### Технические характеристики участка

Техническая категория дороги	1-Б
Рельеф	Прямая в плане
	Горизонтальный участок
Место участка	Владимирская область
Объекты притяжения	
Статус места	Перегон
Интенсивность движения максимальная	24625

### Запланированные мероприятия:

- Установка ПКФВФ.

### ДТП и их последствия

	Всего	В т.ч. ДТП – ду
Количество	3	0
Погибло	0	0
Ранено	3	0

### Установленные нарушения ПДД

#### Виды ДТП

Съезд с дороги	3
----------------	---

#### Время суток

Светлое время суток	2
В темное время суток	1

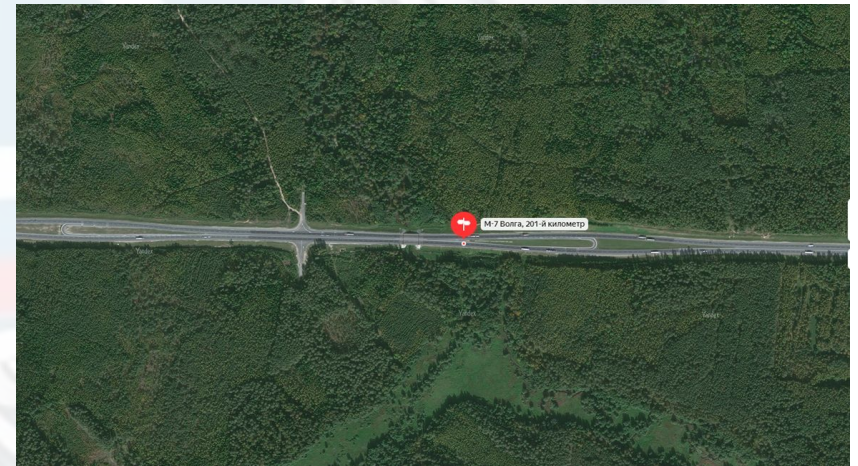
# Автомобильная дорога М-7 «Волга» км 200+720 – км 201+720

## Место концентрации дорожно – транспортных происшествий

### Фото ДТП



### Фото Участка





# Автомобильная дорога М-7 «Волга» км 214+600 – км 215+530

## Место концентрации дорожно – транспортных происшествий

### Технические характеристики участка

Техническая категория дороги	1-Б
В плане	Прямая в плане
Рельеф	Горизонтальный участок
В профиле	
Место участка	Владимирская область
Объекты притяжения	
Статус места	Перегон
Интенсивность движения максимальная	24625

### Запланированные мероприятия:

- Установка ПКФВФ.

### ДТП и их последствия

	Всего	В т.ч. ДТП – ду
Количество	4	1
Погибло	0	0
Ранено	4	1

### Установленные нарушения ПДД

### Виды ДТП

Столкновение, съезд с дороги	3/1
------------------------------	-----

### Время суток

Светлое время суток	3
В темное время суток	1



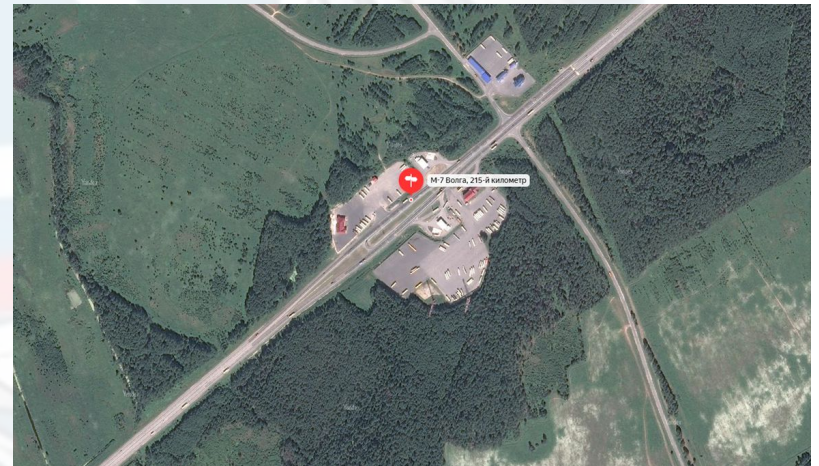
# Автомобильная дорога М-7 «Волга» км 214+600 – км 215+720

## Место концентрации дорожно – транспортных происшествий

### Фото ДТП



### Фото Участка



## Автомобильная дорога М-7 «Волга» км 221+400 – км 221+500

### Потенциальное место концентрации дорожно – транспортных происшествий

#### Технические характеристики участка

Техническая категория дороги	I-Б
Рельеф	Прямая в плане
В плане	Горизонтальный участок
В профиле	Владимирская область
Место участка	Перегон
Объекты притяжения	
Статус места	
Интенсивность движения максимальная	24625

#### Запланированные мероприятия:

- Установка ПКФВФ.

#### ДТП и их последствия

	Всего	В т.ч. ДТП – ДУ
Количество	2	0
Погибло	1	0
Ранено	1	0

#### Установленные нарушения ПДД

#### Виды ДТП

Наезд на стоящее ТС	2
---------------------	---

#### Время суток

Светлое время суток	
В темное время суток	0



# Автомобильная дорога М-7 «Волга» км 261+976 – км 221+500

## Потенциальное место концентрации дорожно – транспортных происшествий

### Технические характеристики участка

Техническая категория дороги	I-Б
Рельеф	Прямая в плане
В плане	Горизонтальный участок
В профиле	Владимирская область
Место участка	Перегон
Объекты притяжения	19652
Статус места	максимальная
Интенсивность движения	
максимальная	

### Запланированные мероприятия:

- Установка ПКФВФ.

### ДТП и их последствия

	Всего	В т.ч. ДТП – ду
Количество	2	0
Погибло	0	0
Ранено	2	0

### Установленные нарушения ПДД

### Виды ДТП

Столкновение	2
--------------	---

### Время суток

Светлое время суток	1
В темное время суток	1



## Автомобильная дорога М-7 «Волга» км 279+032 – км 279+270

### Потенциальное место концентрации дорожно – транспортных происшествий

#### Технические характеристики участка

Техническая категория дороги	I-Б
Рельеф	Прямая в плане
В плане	Горизонтальный участок
В профиле	Владимирская область
Место участка	Перегон. Регулируемый перекресток
Объекты притяжения	19652
Статус места	
Интенсивность движения максимальная	

#### Запланированные мероприятия:

- Установка ПКФВФ.

#### ДТП и их последствия

	Всего	В т.ч. ДТП – ду
Количество	2	1
Погибло	1	1
Ранено	2	0

#### Установленные нарушения ПДД

#### Виды ДТП

Наезд на стоящее ТС	2
---------------------	---

#### Время суток

Светлое время суток	2
В темное время суток	0

## Автомобильная дорога М-7 «Волга» км 294+750 – км 294+760

### Потенциальное место концентрации дорожно – транспортных происшествий

#### Технические характеристики участка

Техническая категория дороги	I-Б
Рельеф	Прямая в плане
В плане	Горизонтальный участок
В профиле	Владимирская область
Место участка	Регул. пеш.пер. Регул.перекр.
Объекты притяжения	19652
Статус места	
Интенсивность движения максимальная	

#### Запланированные мероприятия:

- Установка ПКФВФ.

#### ДТП и их последствия

	Всего	В т.ч. ДТП – ду
Количество	2	1
Погибло	0	0
Ранено	3	2

#### Установленные нарушения ПДД

#### Виды ДТП

Наезд на стоящее ТС	2
---------------------	---

#### Время суток

Светлое время суток	1
В темное время суток	1

# Автомобильная дорога М-7 «Волга» км 310+150 – км 310+520

## Потенциальное место концентрации дорожно – транспортных происшествий

### Технические характеристики участка

Техническая категория дороги	I-Б
Рельеф	Прямая в плане
В плане	Горизонтальный участок
В профиле	Владимирская область
Место участка	Перегон
Объекты притяжения	25260
Статус места	максимальная
Интенсивность движения	
максимальная	

### Запланированные мероприятия:

- Установка ПКФВФ.

### ДТП и их последствия

	Всего	В т.ч. ДТП – ду
Количество	2	0
Погибло	1	0
Ранено	2	0

### Установленные нарушения ПДД

### Виды ДТП

Наезд на стоящее ТС	2
---------------------	---

### Время суток

Светлое время суток	1
В темное время суток	1



# Автомобильная дорога Р-132 «Золотое кольцо» км 249+000

## Место концентрации дорожно – транспортных происшествий

### Технические характеристики участка

Техническая категория дороги	II
В плане	Прямая в плане
Рельеф	Горизонтальный участок
В профиле	
Место участка	Владимирская область
Объекты притяжения	
Статус места	Нерегул. перекрест. неравнозн. улиц (дорог)
Интенсивность движения максимальная	8011

### Запланированные мероприятия:

- Установка ПКФВФ.

### ДТП и их последствия

	Всего	В т.ч. ДТП – ду
Количество	4	0
Погибло	0	0
Ранено	7	0

### Установленные нарушения ПДД

### Виды ДТП

Столкновение	4
--------------	---

### Время суток

Светлое время суток	4
В темное время суток	0

**Автомобильная дорога Р-132 «Золотое кольцо» км 249+000**  
**Место концентрации дорожно – транспортных происшествий**

**Фото ДТП**



**Фото Участка**



# Автомобильная дорога Р-132 «Золотое кольцо» км 254+000 – км 255+000

## Потенциальное место концентрации дорожно – транспортных происшествий

### Технические характеристики участка

Техническая категория дороги	II
Рельеф	Прямая в плане
В плане	Горизонтальный участок
В профиле	Владимирская область
Место участка	Перегон, Нерегул. пересеч. С круг.дв-ем
Объекты притяжения	8011
Статус места	
Интенсивность движения максимальная	

### Запланированные мероприятия:

- Установка ПКФВФ.

### ДТП и их последствия

	Всего	В т.ч. ДТП – ду
Количество	2	0
Погибло	0	0
Ранено	6	0

### Установленные нарушения ПДД

### Виды ДТП

Столкновение	2
--------------	---

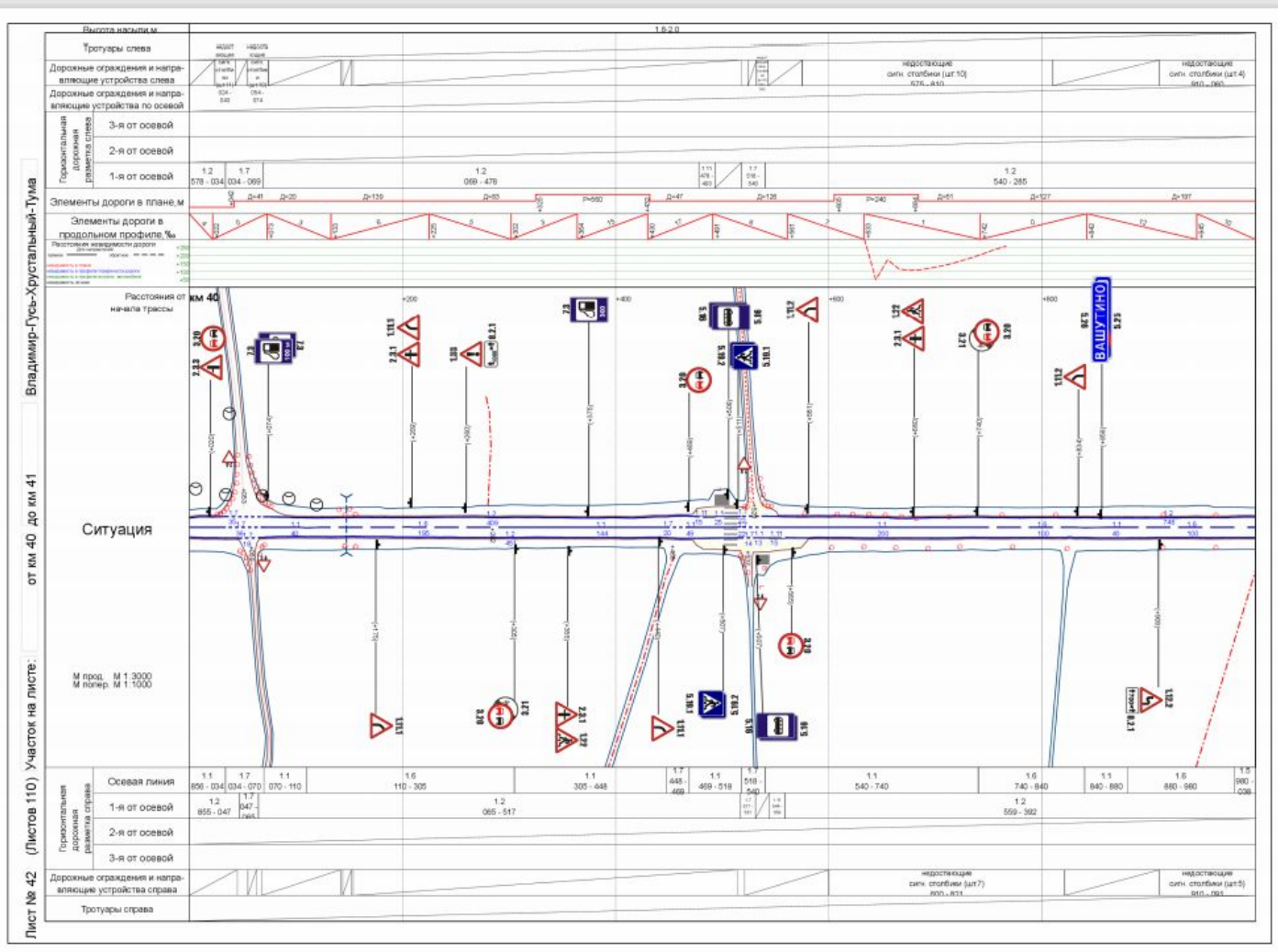
### Время суток

Светлое время суток	1
В темное время суток	1



# Автомобильная дорога Р-132 «Золотое кольцо» км 254+000 – км 255+000

## Потенциальное место концентрации дорожно – транспортных происшествий



# Автомобильная дорога Р-132 «Золотое кольцо» км 267+615 – км 268+150

## Потенциальное место концентрации дорожно – транспортных происшествий

### Технические характеристики участка

Техническая категория дороги	II
Рельеф	Прямая в плане
В плане	Горизонтальный участок
В профиле	Владимирская область
Место участка	Перегон
Объекты притяжения	13827
Статус места	максимальная
Интенсивность движения	
максимальная	

### Запланированные мероприятия:

- Установка ПКФВФ.

### ДТП и их последствия

	Всего	В т.ч. ДТП – ду
Количество	2	0
Погибло	0	0
Ранено	4	0

### Установленные нарушения ПДД

### Виды ДТП

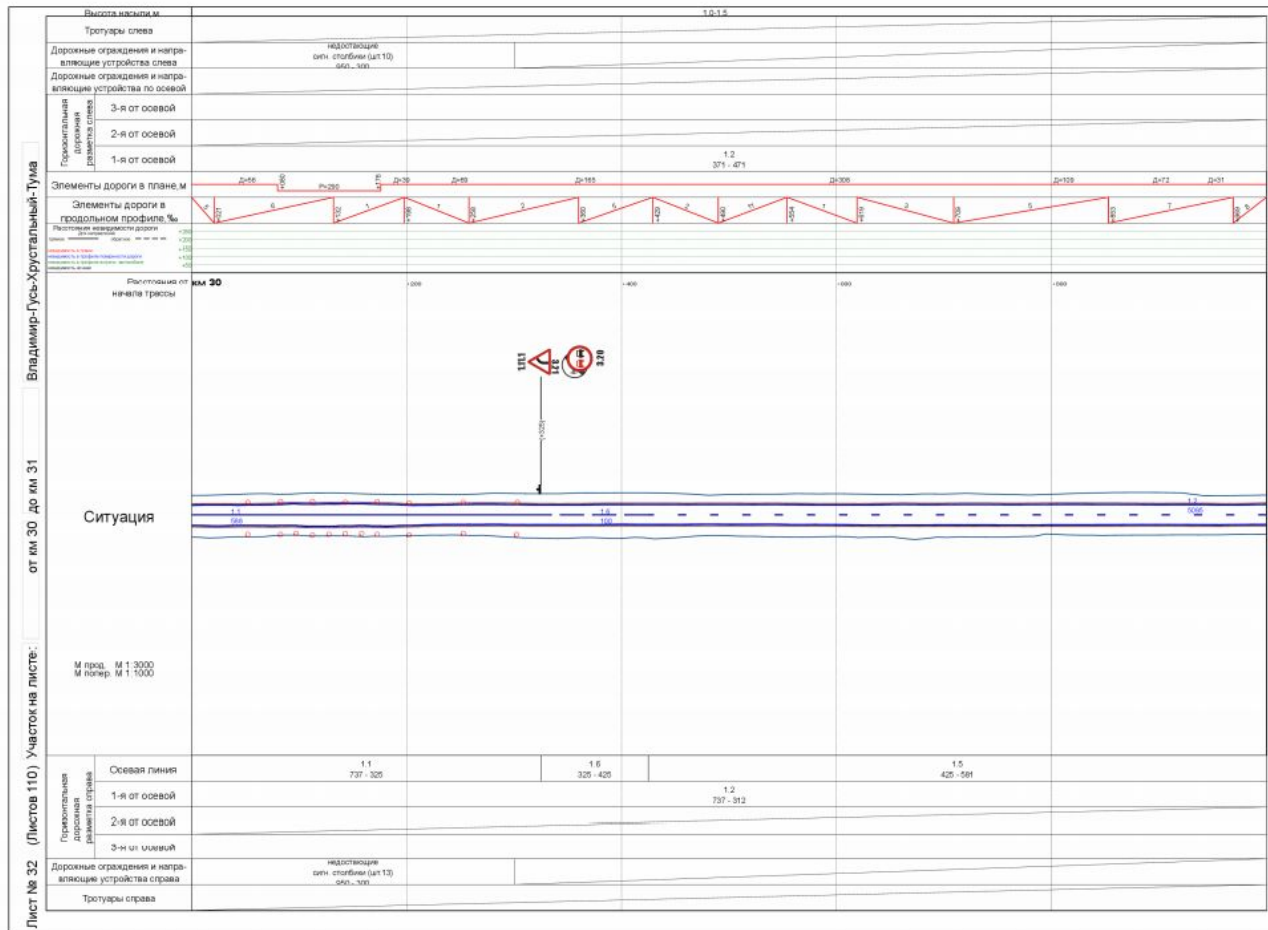
Столкновение	2
--------------	---

### Время суток

Светлое время суток	1
В темное время суток	1

# Автомобильная дорога Р-132 «Золотое кольцо» км 267+615 – км 268+150

## Потенциальное место концентрации дорожно – транспортных происшествий





# Автомобильная дорога Р-132 «Золотое кольцо» км 309+140 – км 309+423

## Потенциальное место концентрации дорожно – транспортных происшествий

### Технические характеристики участка

Техническая категория дороги	III
Рельеф	Прямая в плане
В плане	Горизонтальный участок
В профиле	Владимирская область
Место участка	Пер. Лобаново
Объекты притяжения	Перегон, нерегул. перекр. с неравноз.улиц (дорог)
Статус места	13827
Интенсивность движения максимальная	

### Запланированные мероприятия:

- Установка ПКФВФ.

### ДТП и их последствия

	Всего	В т.ч. ДТП – ду
Количество	2	0
Погибло	0	0
Ранено	3	0

### Установленные нарушения ПДД

### Виды ДТП

Столкновение	2
--------------	---

### Время суток

Светлое время суток	0
В темное время суток	2



# Автомобильная дорога Р-132 «Золотое кольцо» км 323+900 – км 329+950

## Потенциальное место концентрации дорожно – транспортных происшествий

### Технические характеристики участка

Техническая категория дороги	III
Рельеф	Прямая в плане
В плане	Горизонтальный участок
В профиле	Владимирская область
Место участка	Лобаново
Объекты притяжения	Перегон. Мост, эстакада, путепровод
Статус места	13827
Интенсивность движения максимальная	

### Запланированные мероприятия:

- Установка ПКФВФ.

### ДТП и их последствия

	Всего	В т.ч. ДТП – ду
Количество	2	2
Погибло	1	0
Ранено	2	0

### Установленные нарушения ПДД

### Виды ДТП

Столкновение	2
--------------	---

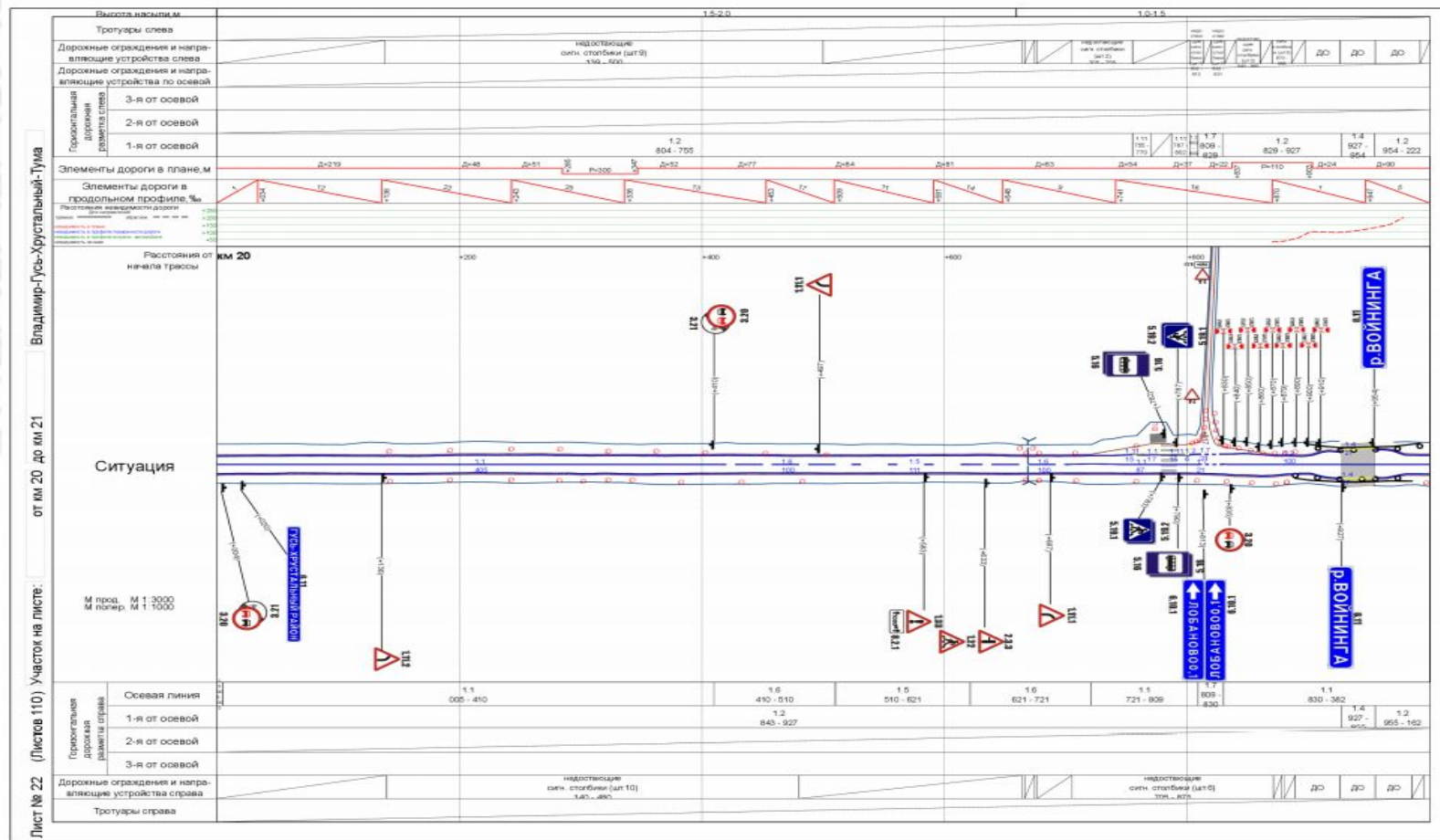
### Время суток

Светлое время суток	0
В темное время суток	2



# Автомобильная дорога Р-132 «Золотое кольцо» км 323+900 – км 323+950

## Потенциальное место концентрации дорожно – транспортных происшествий



# Автомобильная дорога Р-132 «Золотое кольцо» км 380+800 – км 381+063

## Потенциальное место концентрации дорожно – транспортных происшествий

### Технические характеристики участка

Техническая категория дороги	III
Рельеф	Прямая в плане
В плане	Горизонтальный участок
В профиле	Владимирская область
Место участка	Объекты притяжения
Объекты притяжения	Регулируемый ж/д переезд без дежурного
Статус места	Перегон. Regul. ж/д переезд без дежур.
Интенсивность движения максимальная	13827

### Запланированные мероприятия:

- Установка ПКФВФ.

### ДТП и их последствия

	Всего	В т.ч. ДТП – ду
Количество	2	1
Погибло	1	0
Ранено	5	5

### Установленные нарушения ПДД

### Виды ДТП

Столкновение	2
--------------	---

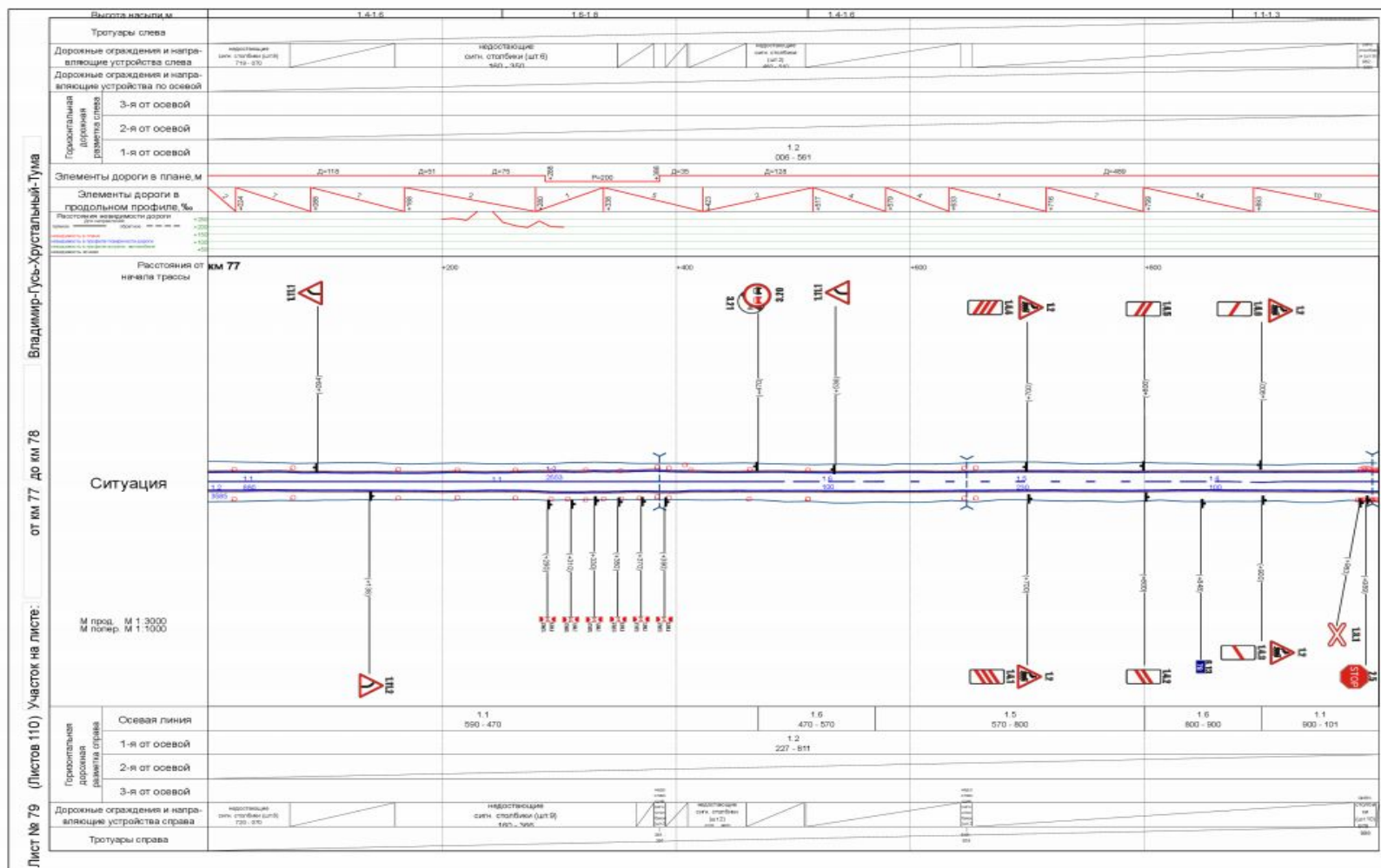
### Время суток

Светлое время суток	2
В темное время суток	0



# Автомобильная дорога Р-132 «Золотое кольцо» км 380+800 – км 381+063

## Потенциальное место концентрации дорожно – транспортных происшествий



# Автомобильная дорога М-7 «Волга» подъезд к Владимиру км 28+000 – км 29+000

## Место концентрации дорожно – транспортных происшествий

### Технические характеристики участка

Техническая категория дороги	I-Б
Рельеф	Прямая в плане
В плане	Горизонтальный участок
В профиле	Владимирская область
Место участка	Перегон. Нерегул.перекр. неравнозн.улиц (дор). Тротуар, пеш.дорожка
Объекты притяжения	
Статус места	
Интенсивность движения максимальная	8166

### Запланированные мероприятия:

- Установка ПКФВФ.

### ДТП и их последствия

	Всего	В т.ч. ДТП – ду
Количество	5	1
Погибло	0	0
Ранено	6	2

### Установленные нарушения ПДД

### Виды ДТП

Столкновение	5
--------------	---

### Время суток

Светлое время суток	3
В темное время суток	2



# Автомобильная дорога подъезд к Иваново км 4+843 – км 4+849

## Потенциальное место концентрации дорожно – транспортных происшествий

### Технические характеристики участка

Техническая категория дороги	I-Б
Рельеф	Прямая в плане
В плане	Горизонтальный участок
В профиле	Владимирская область
Место участка	Перегон. Нерегул.пеш.пер.
Объекты притяжения	
Статус места	
Интенсивность движения максимальная	40945

### Запланированные мероприятия:

- Установка ПКФВФ.

### ДТП и их последствия

	Всего	В т.ч. ДТП – ДУ
Количество	2	1
Погибло	1	1
Ранено	1	0

### Установленные нарушения ПДД

### Виды ДТП

Наезд на пешехода	2
-------------------	---

### Время суток

Светлое время суток	0
В темное время суток	2

# Автомобильная дорога подъезд к Иваново км 13+520 – км 13+540

## Потенциальное место концентрации дорожно – транспортных происшествий

### Технические характеристики участка

Техническая категория дороги	I-Б
Рельеф	В плане Прямая в плане В профиле Горизонтальный участок
Место участка	Владимирская область
Объекты притяжения	
Статус места	Перегон
Интенсивность движения максимальная	40945

### Запланированные мероприятия:

- Установка ПКФВФ.

### ДТП и их последствия

	Всего	В т.ч. ДТП – ДУ
Количество	2	0
Погибло	1	1
Ранено	2	0

### Установленные нарушения ПДД

### Виды ДТП

Наезд на стоящее ТС	2
---------------------	---

### Время суток

Светлое время суток	1
В темное время суток	1

# Автомобильная дорога подъезд к Иваново км 13+550 – км 13+555

## Потенциальное место концентрации дорожно – транспортных происшествий

### Технические характеристики участка

Техническая категория дороги	I-Б
Рельеф	В плане                      Прямая в плане В профиле                    Горизонтальный участок
Место участка	Владимирская область
Объекты притяжения	
Статус места	Перегон. Регул.перекресток
Интенсивность движения максимальная	40945

### Запланированные мероприятия:

- Установка ПКФВФ.

### ДТП и их последствия

	Всего	В т.ч. ДТП – ДУ
Количество	2	1
Погибло	1	1
Ранено	1	0

### Установленные нарушения ПДД

### Виды ДТП

Столкновение	2
--------------	---

### Время суток

Светлое время суток	1
В темное время суток	1



The background of the slide features a large, faded watermark of the coat of arms of the Republic of Armenia. The emblem consists of a central shield with a blue triangle at the top, a white cross, and a red triangle at the bottom. The shield is flanked by two large, white, feathered wings. Above the shield is a crown, and below it is a ribbon with the Armenian national flag colors (blue, white, and red).

**СПАСИБО ЗА ВНИМАНИЕ!**