

Блок-схемы **алгоритмов**

Блок-схема

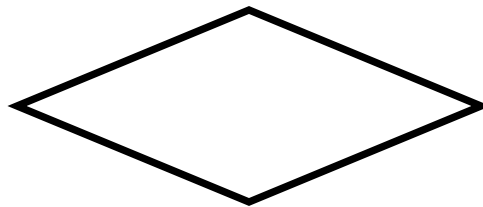
***– это запись алгоритма
с помощью
геометрических фигур.***



**Начало или конец
алгоритма**



**Выполнение
действия**



Блок условия



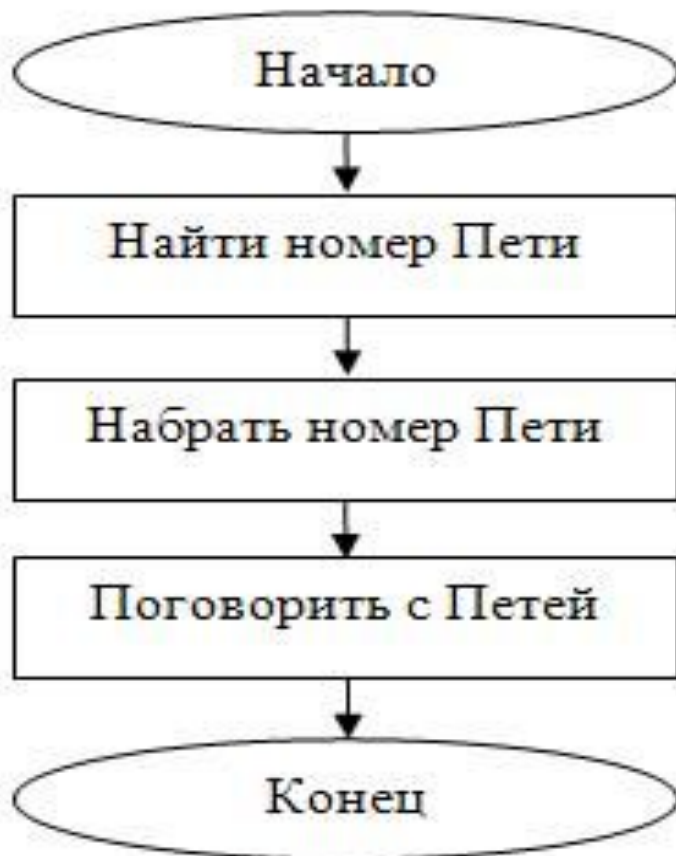
**Ввод или
вывод данных**

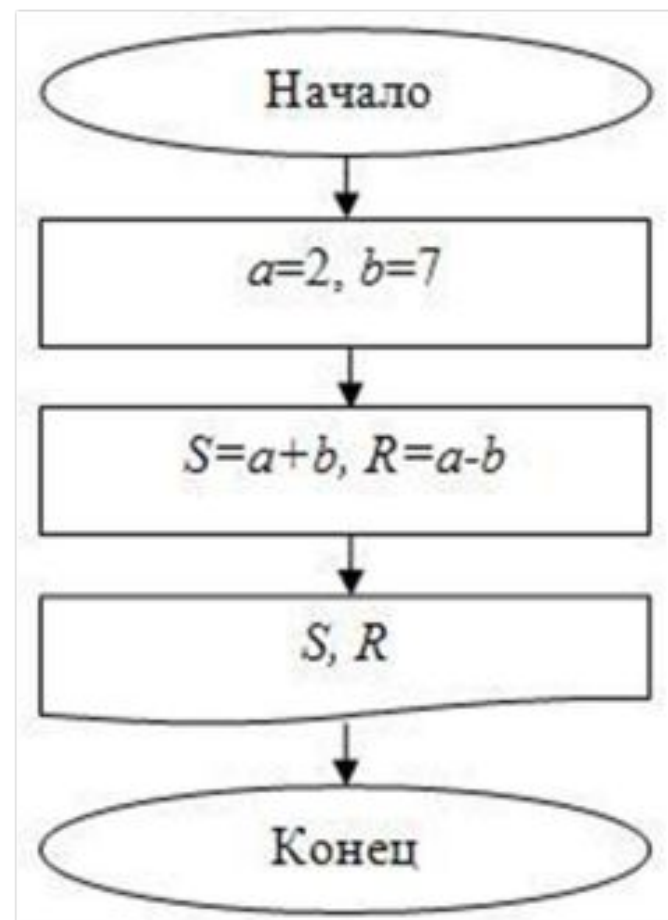
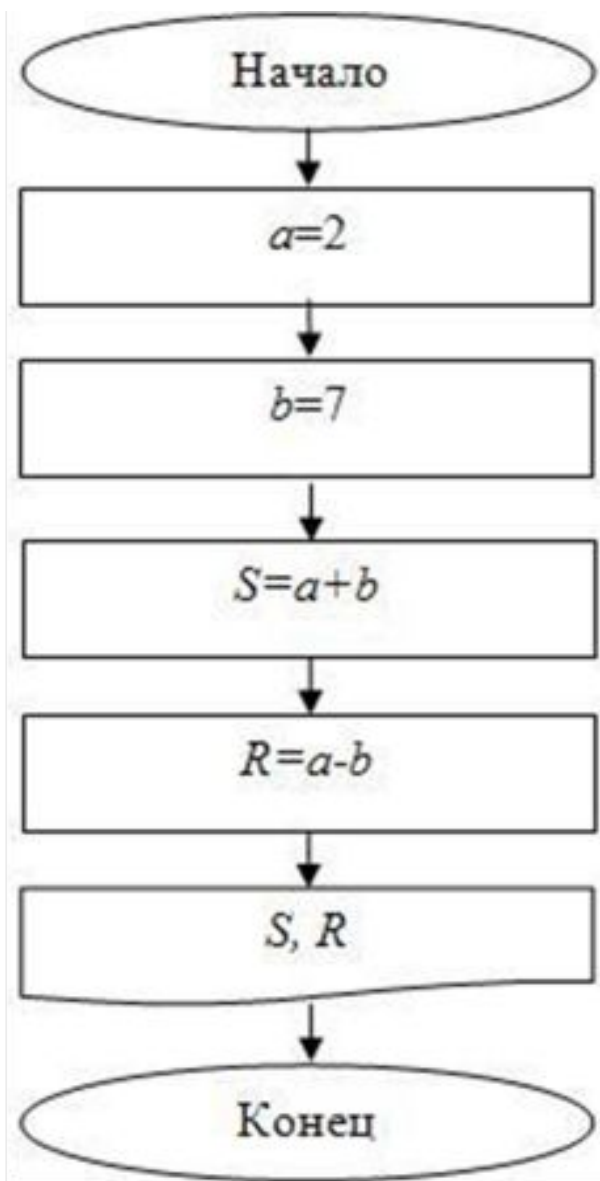


**Блок вывода
данных**

Линейные алгоритмы

Действия идут в строгой последовательности
друг за другом





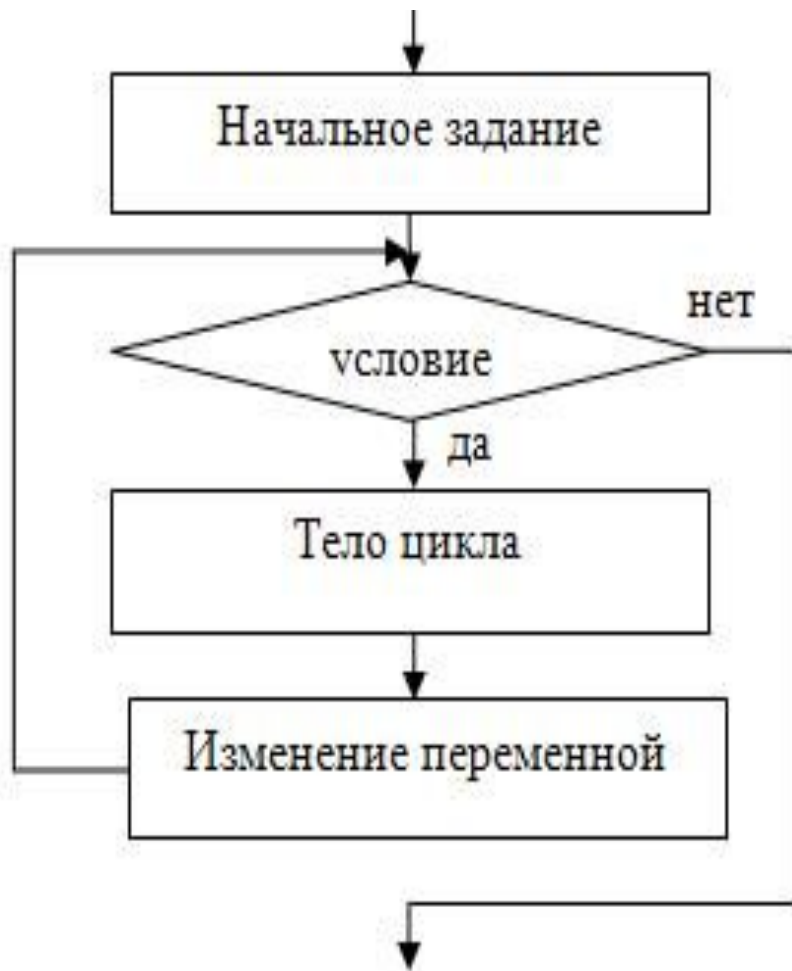
Циклические алгоритмы

**Одна и та же
последовательность
действий повторяется**

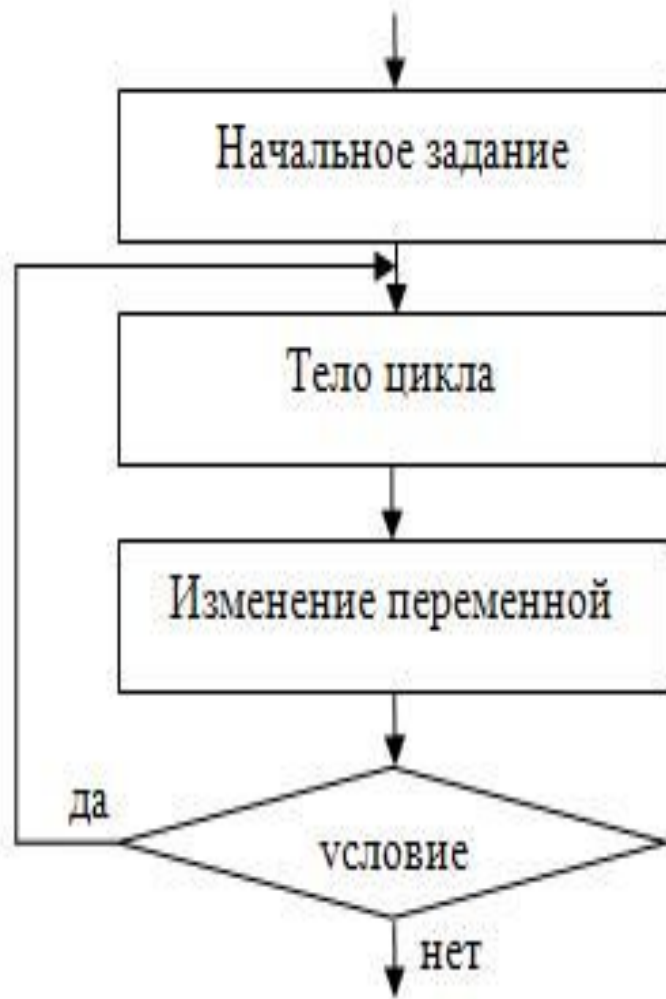
Тело цикла – это набор инструкций, предназначенный для многократного выполнения.

Итерация – это единичное выполнение тела цикла.

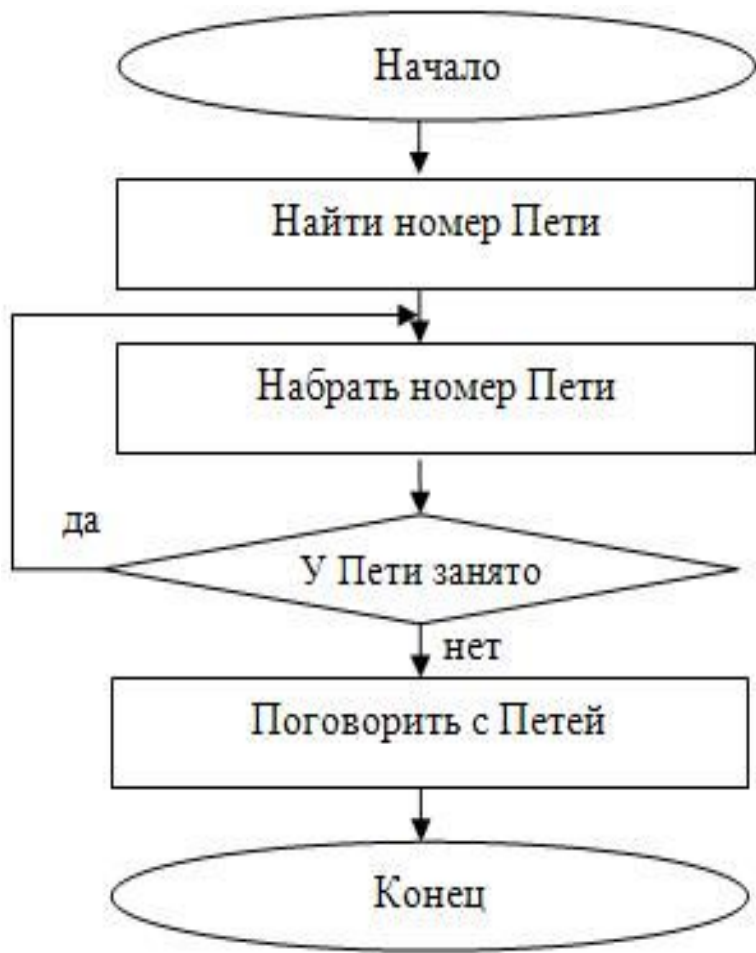
Переменная цикла – это величина, изменяющаяся на каждой итерации цикла.



Циклический алгоритм с предусловием в общем виде



Циклический алгоритм с постусловием в общем виде



цикл с постусловием



цикл с предусловием

Даны числа a и b . Известно, что число a меняется от -10 до 10 с шагом 5 , $b=7$ и не изменяется.

Вычислить сумму S и разность R чисел a и b для всех значений a и b

