

РОМАНСКОЕ ИСКУССТВО И ГОТИЧЕСКОЕ ИСКУССТВО

РАЗЛИЧИЯ И СХОДСТВА



РОМАНСКОЕ ИСКУССТВО

- принято называть период в европейском искусстве, начиная примерно с 1000 года и вплоть до возникновения готического стиля в XIII веке или позже, в зависимости от региона.



Лаахское аббатство Святой Марии.
Был построен в 1216г.

ХАРАКТЕРИСТИКА СТИЛЯ

Пизанский собор, Италия



Пол собора Сиенны



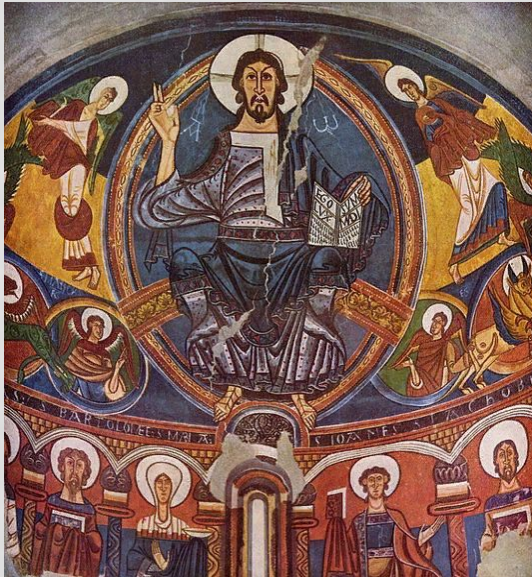
ИНТЕРЬЕР РОМАНСКОГО СТИЛЯ

Собор Санта-Мария-Ассунта-е-Сан-Берардо, Италия

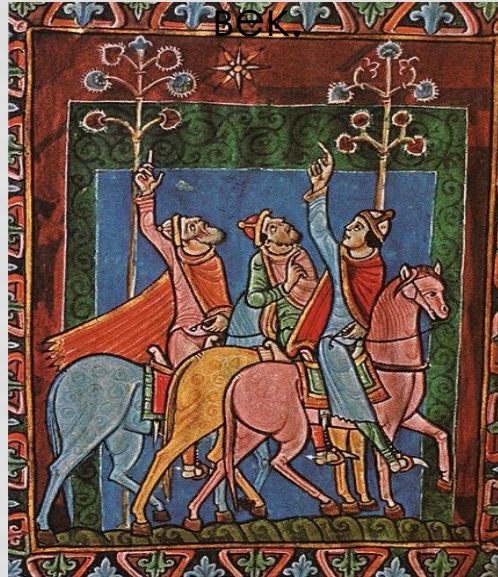


ЖИВОПИСЬ

Каталонская
фреска



Три волхва из
псалтыря Св.
Олбана, Англия, XII
век.



Роспись крипты базилики
Святого Исидора в Леоне,
Испания.



ЗАМКОВАЯ АРХИТЕКТУРА

Аббатство Мария Лаах, Германия



Собор Святого Петра в Бове, Франция

ГОТИЧЕСКОЕ ИСКУССТВО

— период в развитии средневекового искусства, готика пришла на смену романскому стилю, постепенно вытесняя его. Готическое означало варварское называли искусство, которое не следовало античным традициям.

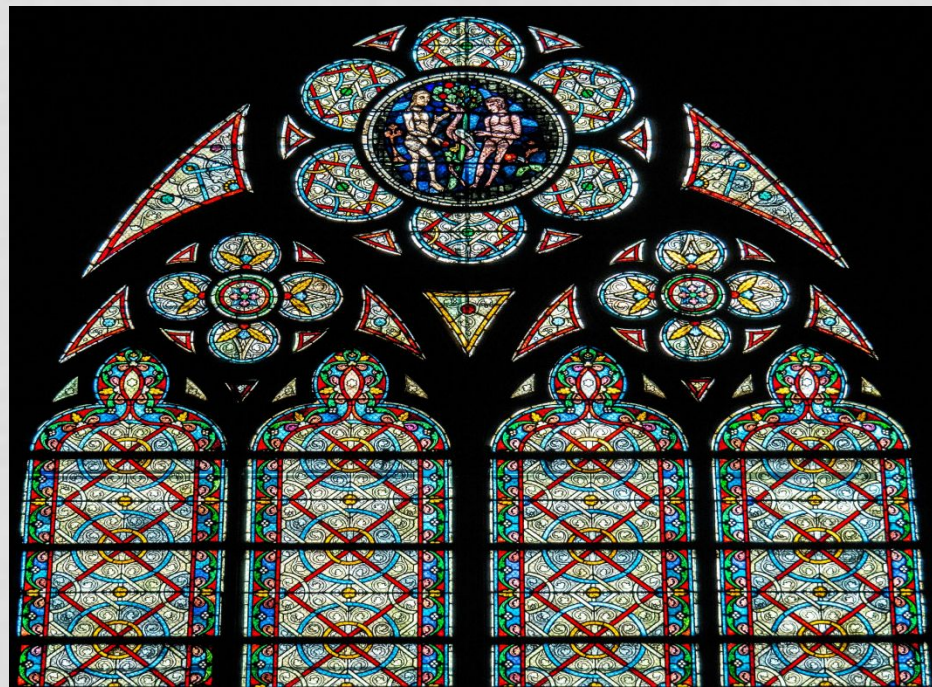


ХАРАКТЕРИСТИКА СТИЛЯ

Собор Амьенской Богоматери,
Франция



Витраж Собора Парижской
Богоматери



ИНТЕРЬЕР ГОТИЧЕСКОГО СТИЛЯ

Интерьер собора в Шартре,
Франция.

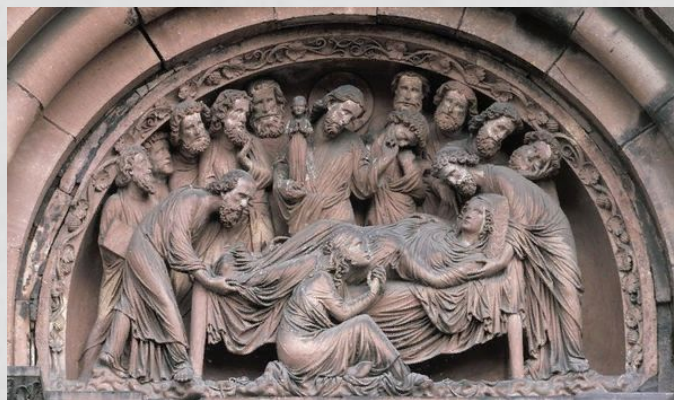


СКУЛЬПТУРА И ВИТРАЖ

Магдебургский собор
Скульптура «Неразумные девы»



Страсбургский собор



ЗАКЛЮЧЕНИЕ

Основными отличиями являются вид используемых арок, толщина стен и опорных точек. Готический стиль имеет больше украшений и скульптур.

