

**География
Начальный курс.
5 кл. ФГОС**

**«Вода на
Земле»**



Проверим домашнее задание

Ситуация 1. Поиск — ? — находка

Ответьте на вопросы и нанесите географические объекты на контурную карту (Рабочая тетрадь: стр. 58, №1.)

Вариант 1

1. Сколько материков на Земле? Назовите их.
2. 2. Какие части света различают на Земле?
3. Какой материк самый большой на нашей планете?
4. 4. Какой остров на нашей планете самый крупный?

Ответьте на вопросы и нанесите географические объекты на контурную карту (Рабочая тетрадь: стр. 58, №1.).

Вариант 2

1. Какая река самая длинная и где она протекает?
2. Какая река самая полноводная и где она протекает?
3. Где расположена и как называется высочайшая вершина мира?
4. Где зарегистрирована самая низкая температура на Земле?



Тема урока

**«Вода
на
Земле»»**

-Почему так называется тема параграфа?

-Каковы цели урока?

-Зачем нужно изучать данную тему?

-Где мы можем использовать эти знания?







**Северная
Америка**

**о.
Гренландия**

Евразия

**р.
Нил
Африка**

**Южная
Америка**

Австралия

Антарктида







Северная
Америка

о.
Гренландия

Евразия

Гималаи
Джомолунгма
(8848м)

р.
Нил
Африка

р.
Амазонка
Южная
Америка

Австралия

Антарктида





о.
Гренландия

Северная
Америка

Евразия

Гималаи
Джомолунгма
(8848м)

р.
Нил
Африка

р.
Амазонка
Южная
Америка

Австралия

Антарктида
t-
8
9,
2°
C

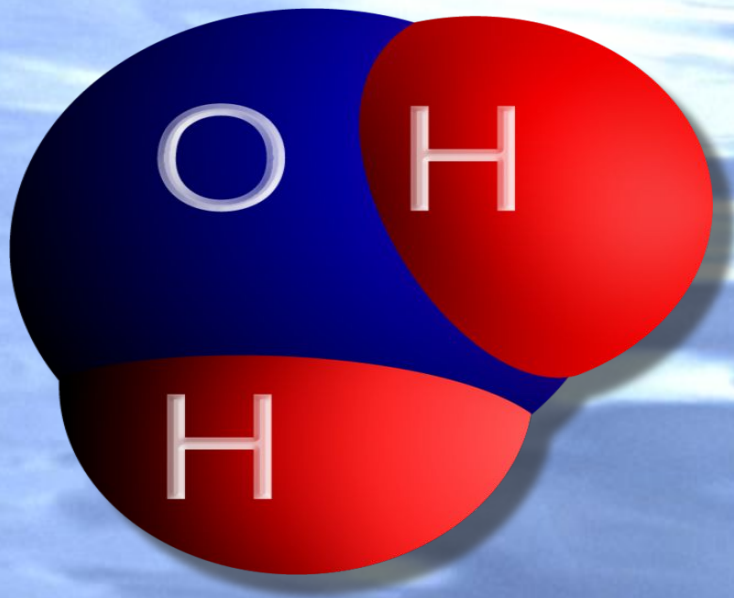


Что такое вода?

**Много ли воды на Земле
и почему
она не заканчивается никогда?**



Вода— очень стойкое вещество, состоящее из водорода и кислорода (H_2O).



**Свойства воды
(органолептические
свойства):**



- 1. Прозрачная.**
- 2. Не имеет запаха.**
- 3. Бесцветная.**
- 4. Не имеет вкуса.**
- 5. Растворитель.**
- 6. Обладает текучестью.**

**Вода повсюду.
Она входит в состав любого
живого организма.**



**Корни и
луковицы 70%**

Более 70%



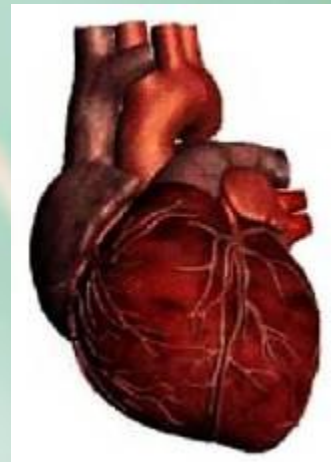
**Есть живые организмы, содержащие ещё больше воды, например:
картофель – 77%, огурцы – 92%, медузы – 99%.**



***Наша кровь содержит 83%
ВОДЫ.**

***Сердце и мозг – около 80%.**

***И даже в костях – 15 – 20%.**



Практикум
«Подсчет содержания воды в
организме школьника»

$$m_{\text{ВОДЫ}} = m_{\text{тела}} \times 0,65$$



Практикум
**«Подсчет содержания воды в
организме школьника»**

$$m_{\text{воды}} = m_{\text{тела}} \times 0,65$$
$$43 \text{ кг} \times 0,65 = 27,95$$



Человек умирает, если потеряет всего 12% влаги своего организма. Две трети массы тела взрослого человека составляет вода, а у новорождённых ещё больше – до $\frac{3}{4}$.





Найдите ответ на вопросы

Сколько океанов на Земле?

**Почему вода необходима
для всех живых
организмов?**

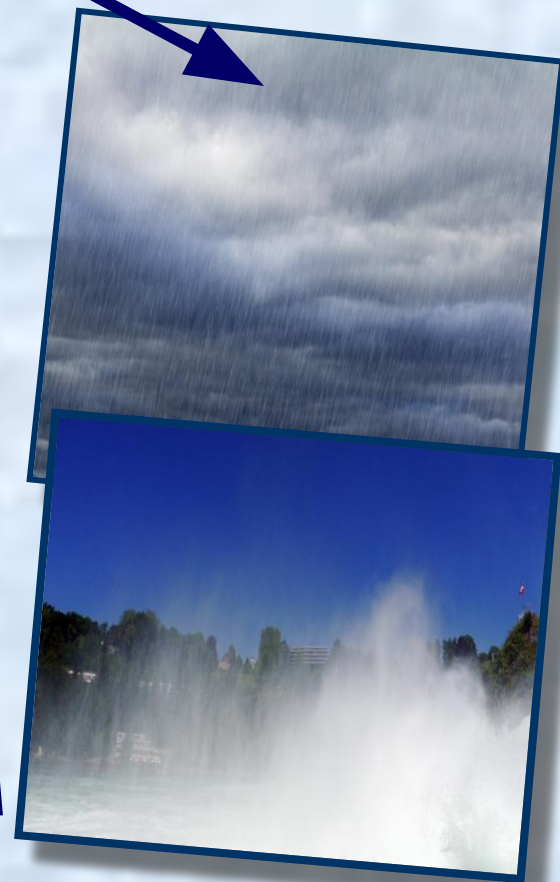
Хватит ли воды всем жителям Земли?



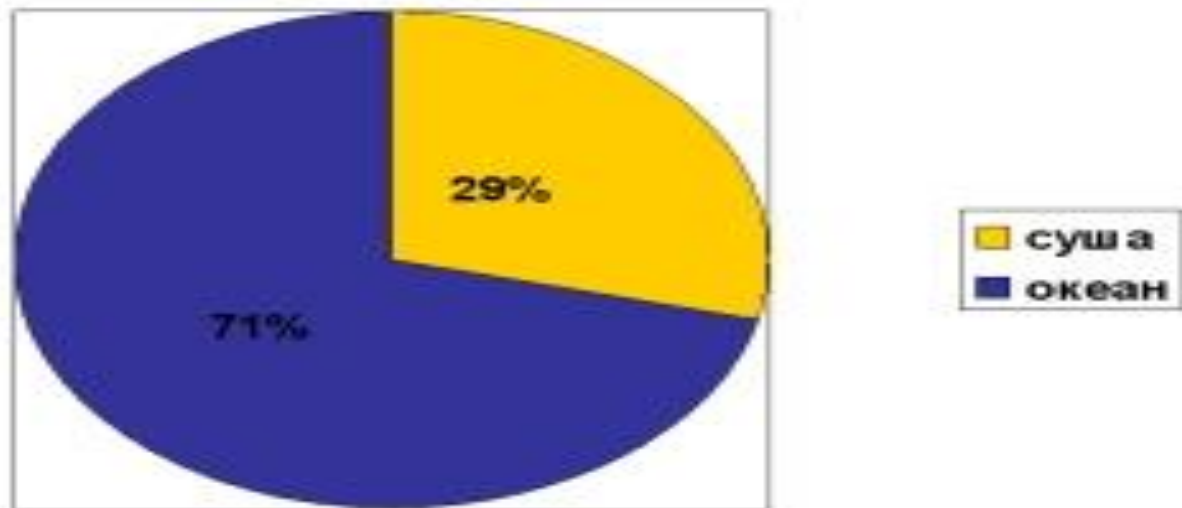
Гидросфера (от греч. «гидро»-вода, «сфера»-шар, оболочка) — водная оболочка Земли, образованная всеми видами природных вод независимо от их агрегатного состояния (жидкого, твёрдого или газообразного).



Вода – единственное вещество на Земле,
встречающееся в трех естественных состояниях –
твердом, жидком и газообразном.



Соотношение суши и океана.



Гидросфера (от греч. «гидро»-вода, «сфера»-шар, оболочка) — водная оболочка Земли, образованная всеми видами природных вод независимо от их агрегатного состояния (жидкого, твёрдого или газообразного).

Состав гидросфера

солёные

**пресные и
солёные**

пресные

**Какие части гидросферы состоят из солёной воды,
а какие – из пресной?**



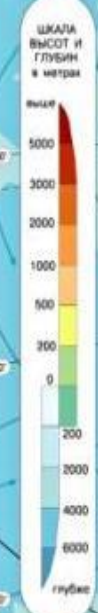
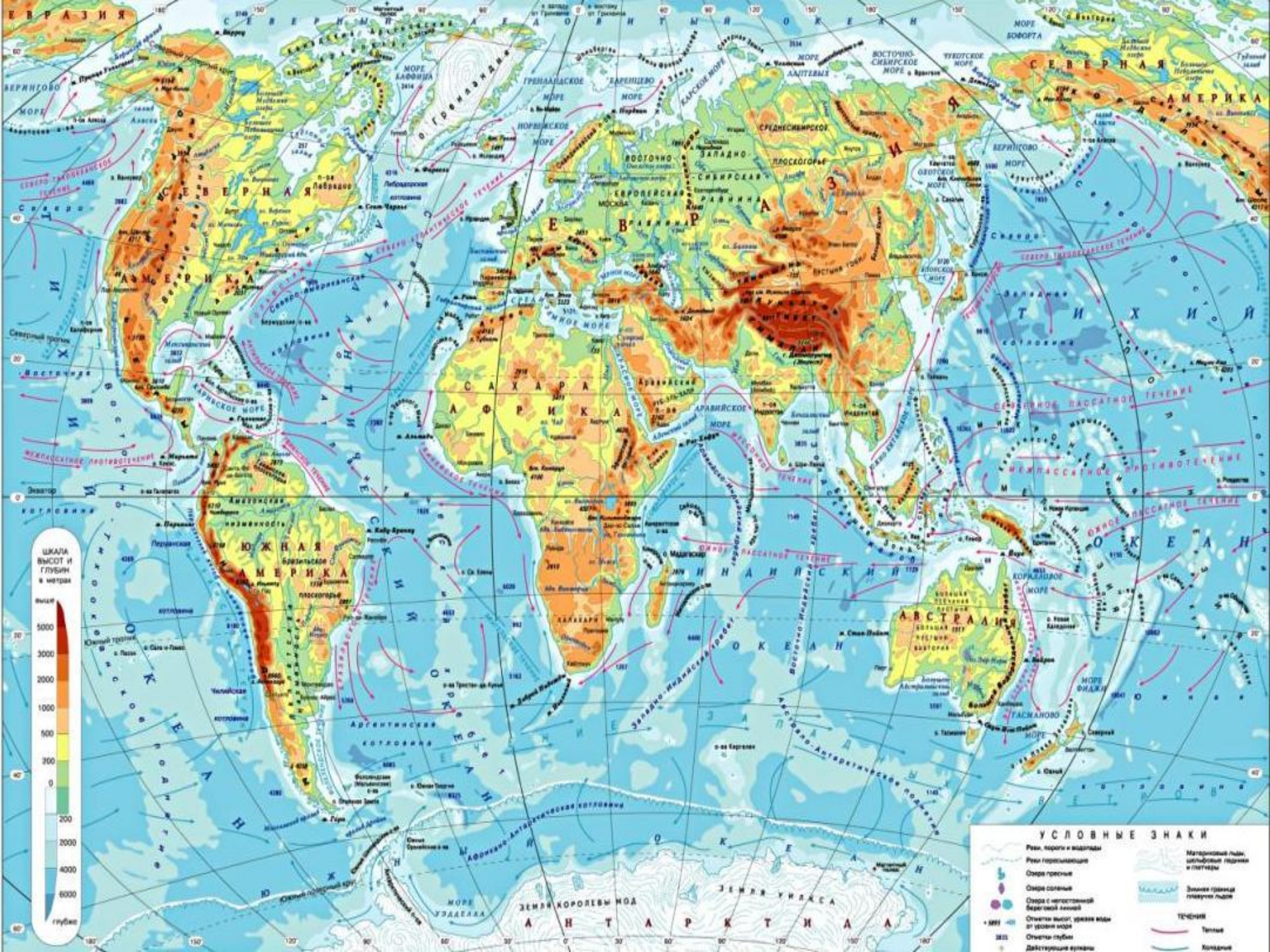
**«Хоть в это поверить не очень легко,
Но Волги вода есть в реке Лимпопо...»**

И. Якимов

Круговорот воды в природе.

Объясните, как вода с суши попадает в Мировой океан; в атмосферу; снова возвращается на материк?





УСЛОВНЫЕ ЗНАКИ

- Резь, пороги и водопады
- Резь гравитационная
- Среды проточные
- Среды соленые
- Среды с негостеприимной береговой линией
- Очерки высот, урезов воды от уровня моря
- Очерки глубин
- Действующие вулканы
- Материковый лед, шельфовые ледники и ледяные
- Земля (гранная) материковый лед
- ТЕЧЕНИЯ**
- Теплые
- Холодные

СЕВЕРНЫЙ ЛЕДОВИТЫЙ ОКЕАН

о.
Гренландия

Северная
Америка

Евразия

АТЛАНТИЧЕСКИЙ

Гималаи
Джомолунгма
(8848м)

Филиппинское
море

ТИХИЙ

ТИХИЙ
ОКЕАН

р. Нил
Африка

Аравийское
море

ИНДИЙСКИЙ
ОКЕАН

р. Амазонка
Южная
Америка

Коралловое
море

ОКЕАН

Австралия

ОКЕАН

ЮЖНЫЙ

ОКЕАН

Антарктида

t-
8
9,
2°
C

Мировой океан



Свойства океанской воды

Вода в природных условиях содержит различные растворённые в ней вещества.

1 литр океанской воды в среднем содержится 35 г. соли (больше поваренной), которая придаёт ей солёный вкус, делает непригодной для питья и использования в промышленности и сельском хозяйстве.

Кальций

Магний

Сульфаты

Натрий

Хлор

Воды суши

Проанализируйте соотношение воды на суше и продолжите предложение:

* Больше всего воды приходится на

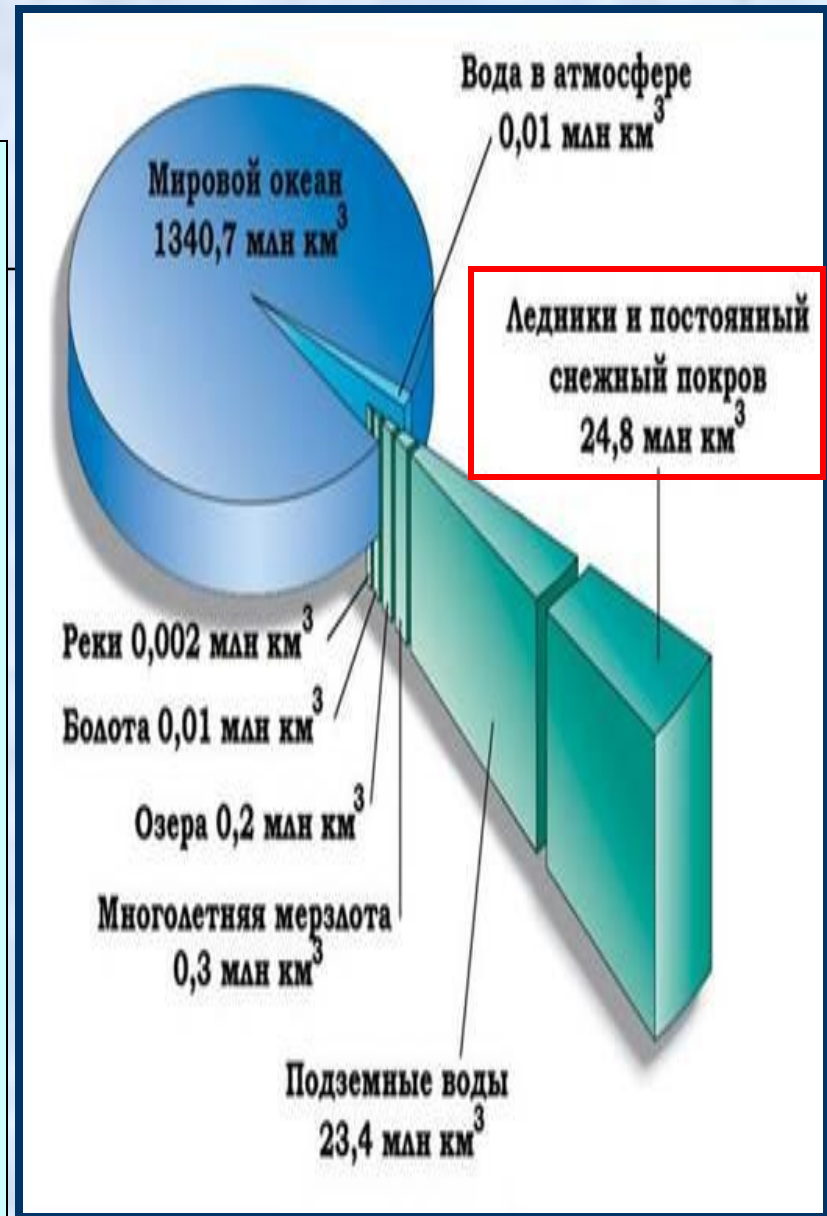
более 96% Мировой океан,

солёная вода,

а на воды ...

суши около 4 %,

вода пресная и солёная.



Воды суши

Реки

Озёра

Болота

Ледники

Подземные воды

Многолетняя
мерзлота



Подземные воды - 2% вод всей суши



г. Нальчик - многопрофильный курорт

Минеральные источники:

- бромйодные;
- азотно-термальные;
- сероводородные;
- минеральные воды.

Проверь себя:

— оцените высказывания, поставив знак «+» или «—».

Высказывание	знак «+» или «—»
1. Мировой океан занимает 2/3 нашей планеты.	
2. Самый большой по площади - Тихий океан.	
3. Индийский океан омывает берега Южной Америки.	
4. Река Терек протекает в Африке.	
5. Атмосфера - это водная оболочка Земли.	
6. Мировой круговорот воды объединяет все части гидросферы.	
7. Айсберг - это озеро.	



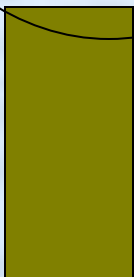
**было интересно на уроке,
я все понял**



**урок понравился, но
некоторые моменты были
трудными**



мне на уроке было скучно



Домашнее задание:
§ 15 читать, ответить на
вопросы.

