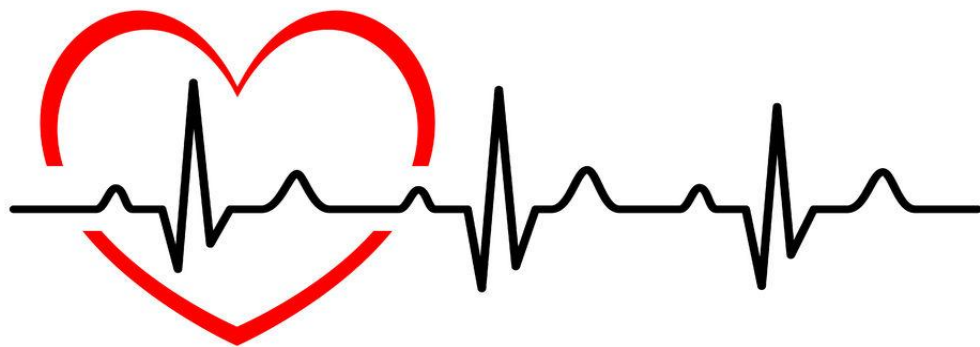


ФЕДЕРАЛЬНОЕ ГОСУДАРСТВЕННОЕ БЮДЖЕТНОЕ  
ОБРАЗОВАТЕЛЬНОЕ УЧРЕЖДЕНИЕ ВЫСШЕГО ОБРАЗОВАНИЯ  
«ПЕТРОЗАВОДСКИЙ ГОСУДАРСТВЕННЫЙ УНИВЕРСИТЕТ»

Медицинский институт

Кафедра лучевой диагностики и лучевой терапии с курсом критической и респираторной  
медицины

# Спиральная компьютерная томография: лучевая нагрузка, показания и противопоказания



Выполнил:  
Федоренко Евгений  
Сергеевич,  
Студент 71319 группы

- Спиральная компьютерная томография (СКТ) – разновидность компьютерной томографии, при которой послойное сканирование объекта осуществляется по траектории спирали, обусловленной непрерывным движением стола и рентгеновской трубки относительно друг

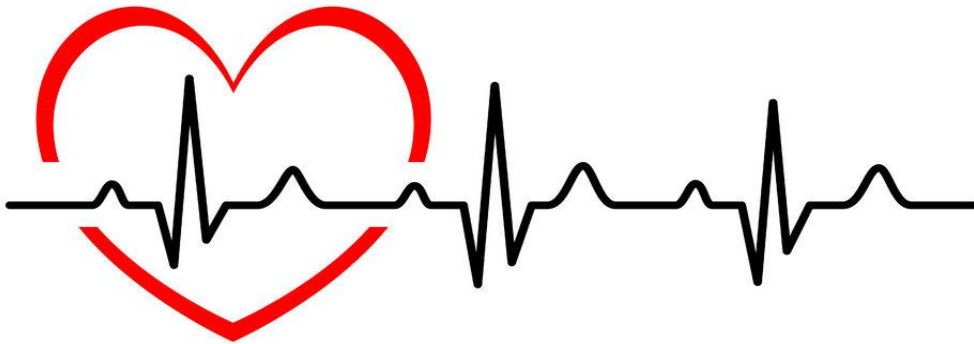


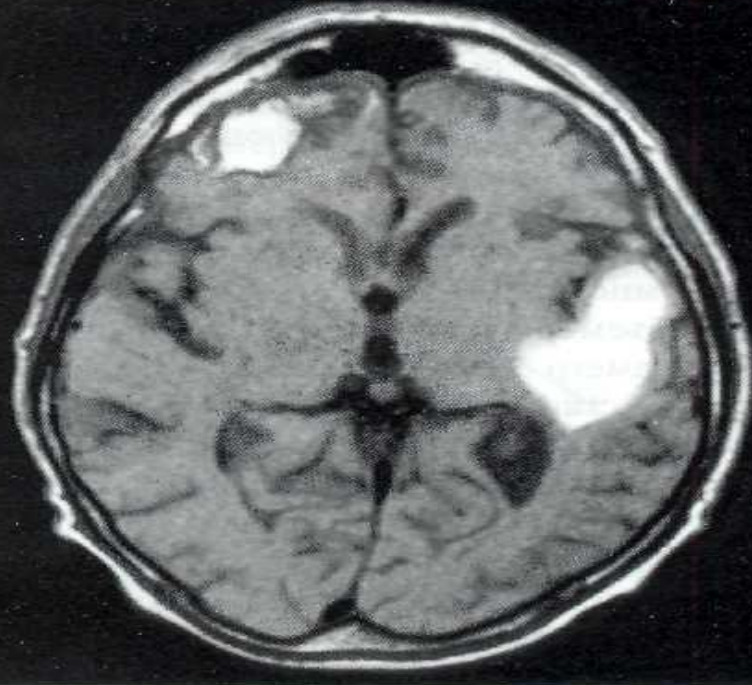
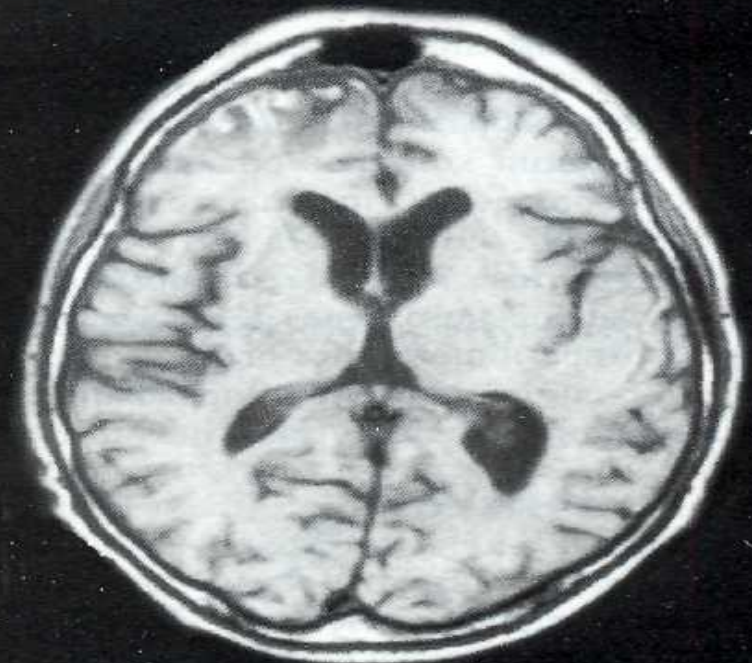
# Лучевая нагрузка

КТ исследование	Эффективная доза (мЗв)	Рентгено-графическое исследование	Эффективная доза (мЗв)
Голова	2	Череп	0.07
Грудная клетка	8	Грудная клетка (ЗП)	0.02
ЖКТ	10-20	ЖКТ	1.0
Таз	10-20	Таз	0.7
		Глоток бария	1.5
		Бариевая клизма	7

# Показания к проведению СКТ

- **Голова:**
  1. Аномалии и пороки развития ГМ;
  2. Травмы головы;
  3. Опухоли ГМ;
  4. Заболевания сосудов ГМ;
  5. Заболевания ЛОР-органов и глазниц;
  6. Заболевания височной кости;
  7. Заболевания слюнных желёз;
  8. В послеоперационном периоде для оценки состояния ГМ.

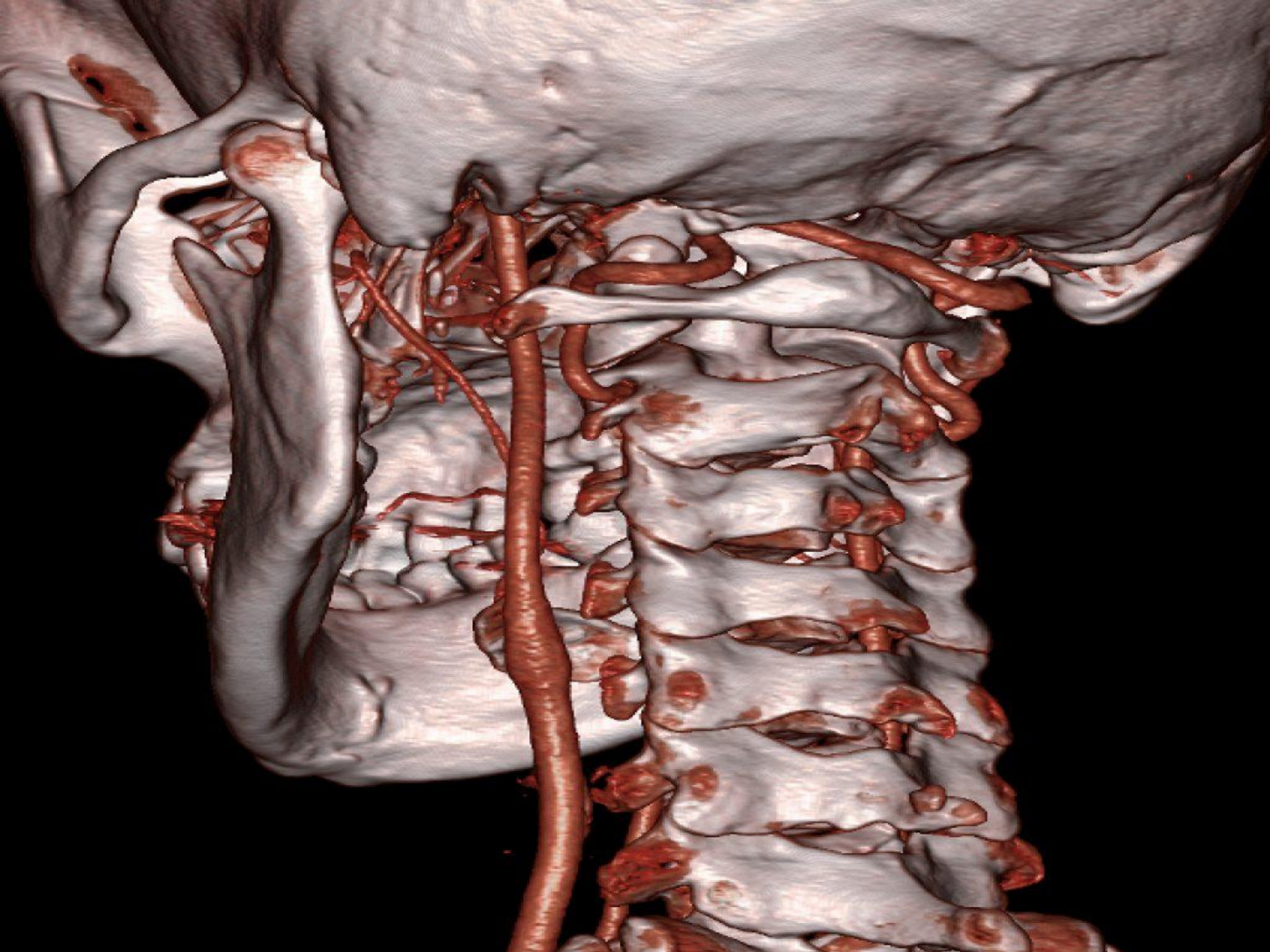


**Д****Е****Ж****З**

## • Шея:

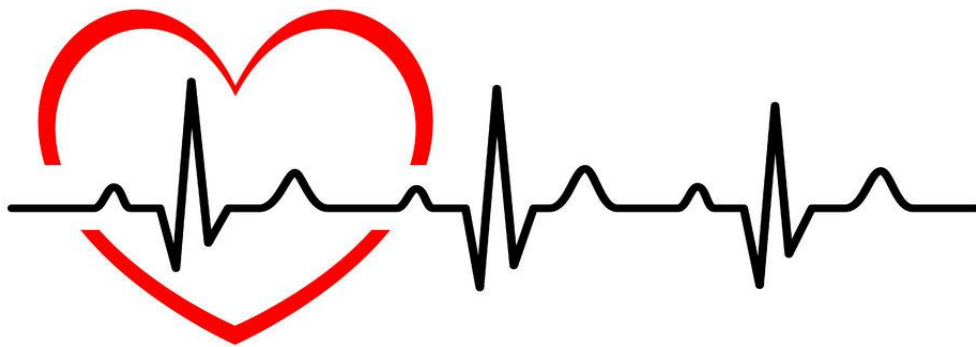
1. Исследование сонных и позвоночных артерий, яремных вен;
2. Исследование щитовидной железы;
3. Исследование лимфатических узлов;
4. Исследование гортани и глотки;
5. Неорганные новообразования шеи (опухоли, кисты).



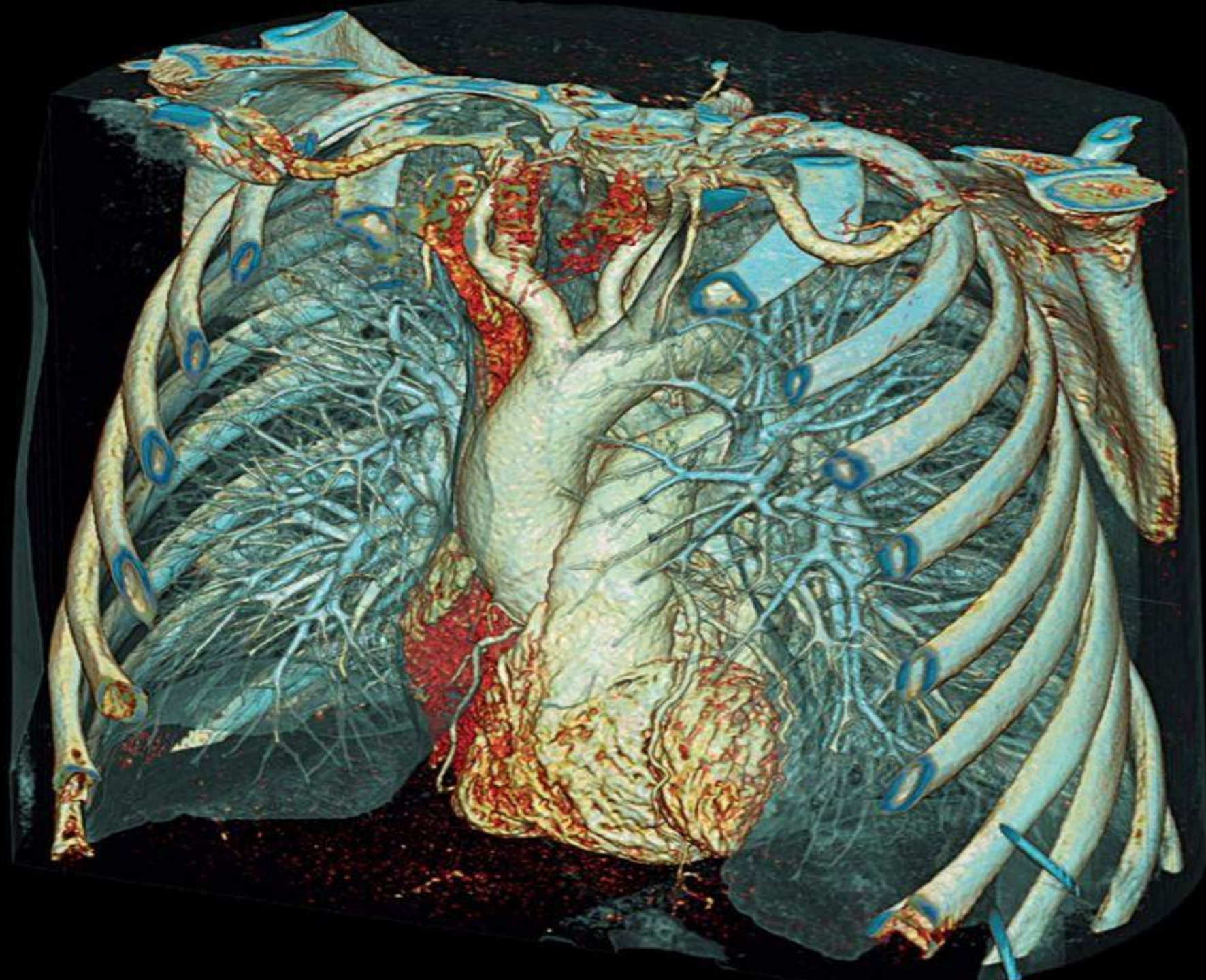


## • Грудь:

1. Травмы груди;
2. Опухоли лёгких и средостения;
3. Туберкулёз;
4. Пневмонии;
5. Заболевания грудины и рёбер;
6. Заболевания плевры;
7. Исследование сердца и сосудов груди;







## • **Живот и таз:**

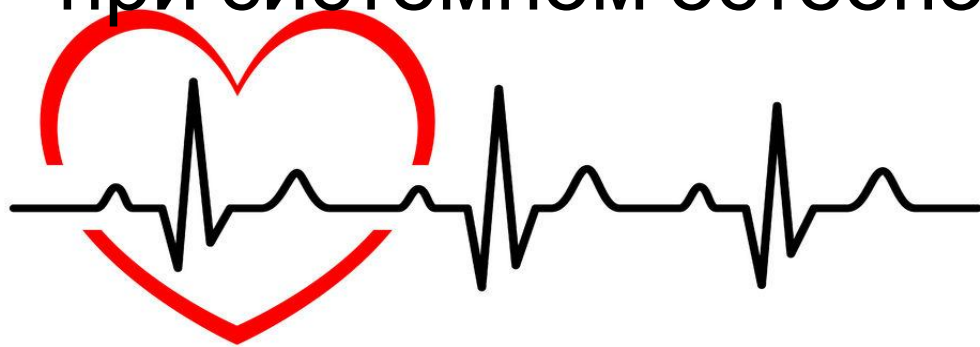
1. Травмы живота и таза;
2. Исследование паренхиматозных органов пищеварительной системы (печень, поджелудочная железа);
3. Исследование желчного пузыря и протоков;
4. Исследование желудка;
5. Исследование кишечника;
6. Исследование почек, мочеточников и мочевого пузыря;
7. Исследование лимфатических узлов;
8. Исследование брюшной аорты и её ветвей;





## • Позвоночник:

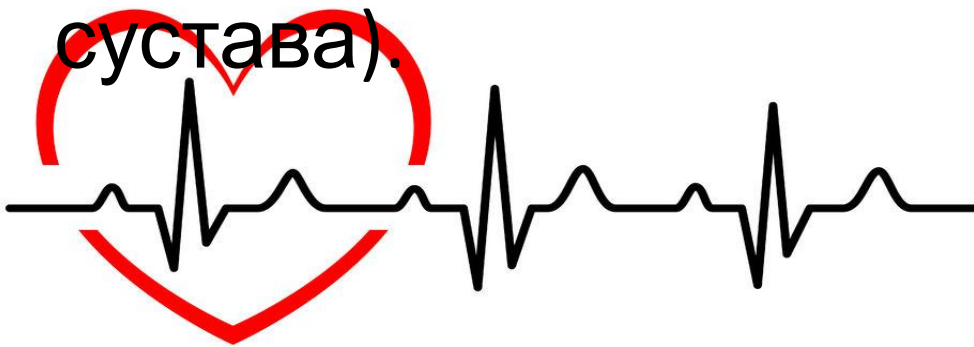
1. Аномалии и пороки развития позвоночника и спинного мозга;
2. Травмы позвоночника и спинного мозга;
3. Опухоли позвоночника и спинного мозга;
4. Дегенеративно-дистрофические изменения;
5. Воспалительные заболевания позвоночника;
6. Измерение минеральной костной плотности при системном остеопорозе.

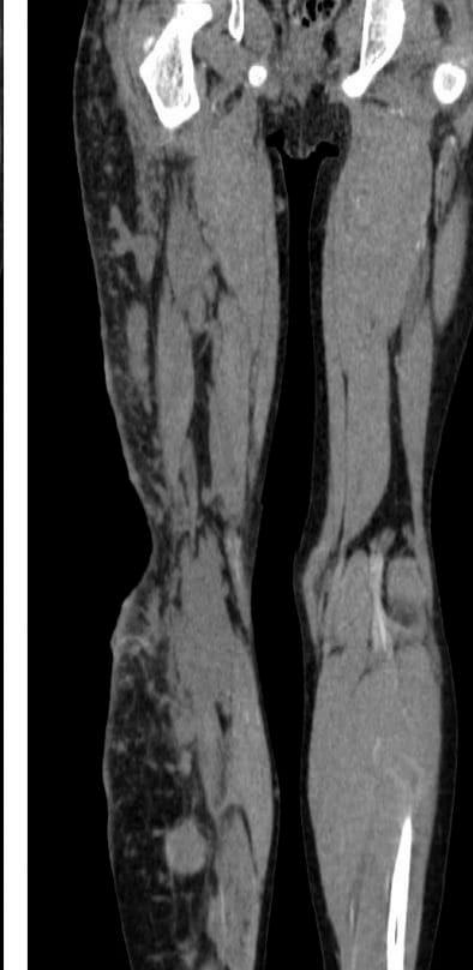




## • Конечности:

1. Переломы костей;
2. Диагностика воспалительных заболеваний костей и суставов;
3. Диагностика опухолей костей и мягких тканей конечностей;
4. Выявление патологических изменений в суставах и окружающих тканях при наличии клинических признаков заболевания (артралгии, ограничение подвижности сустава).





Spin: 0  
Tilt: -90

# Противопоказания

- Абсолютные:

1. Беременность на любом сроке;
2. Большой вес пациента;





- Относительные:
  1. Детский возраст до 12 лет;
  2. Люди с психическими отклонениями или в неадекватном поведении;
  3. Лактация;
  4. Гипс или металлические предметы в зоне обследования;
  5. Люди с сахарным диабетом.

