

**ТЕАТРАЛЬНЫЙ
ЗАНАВЕС.
УРОК ИЗО В 3
КЛАССЕ.**

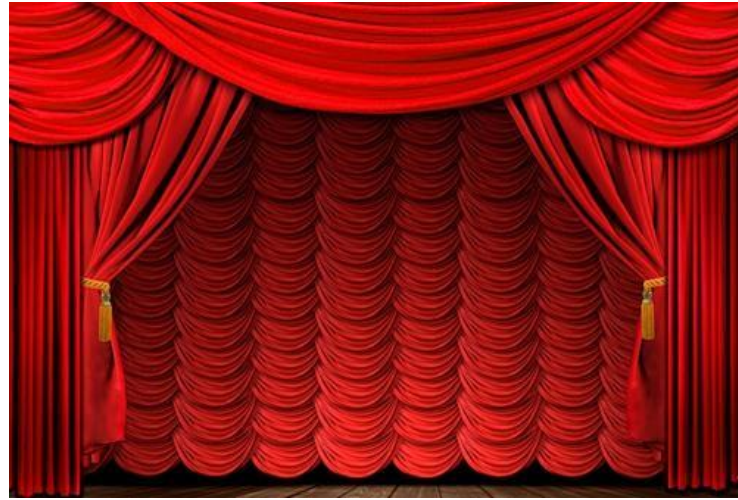
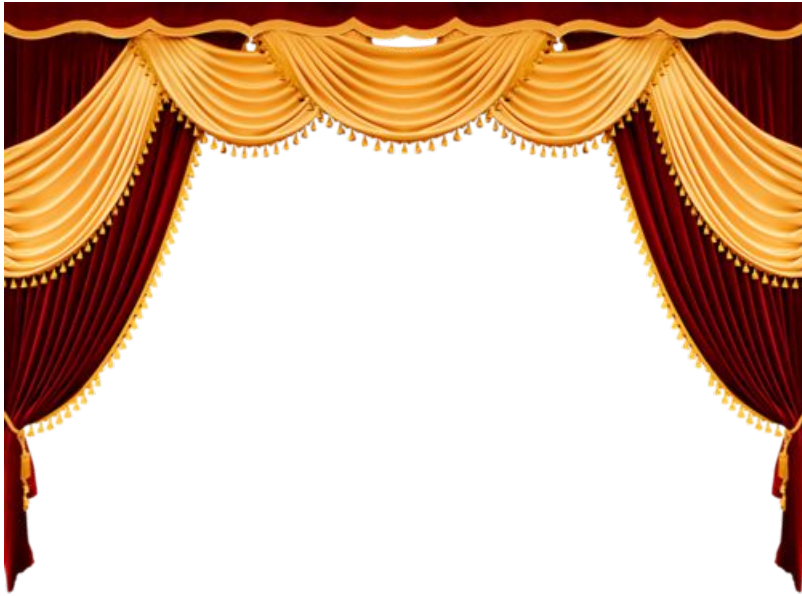
- ◎ **Театральный занавес**— элемент одежды сцены, отделяющий сцену от зрительного зала, и расположенный ближе всего к зрителям, по границе зеркала сцены.



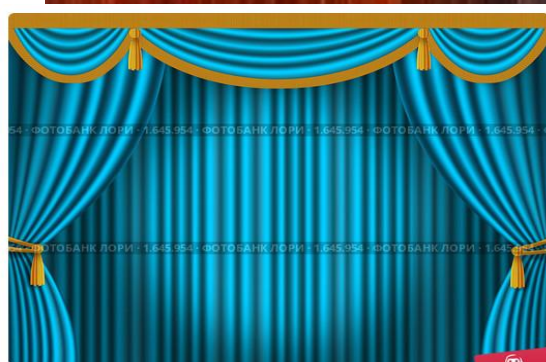
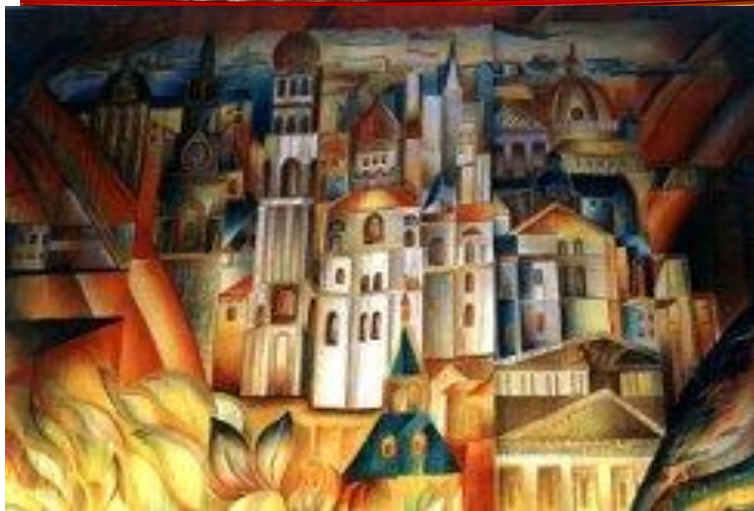


Занавес в театре – это одновременно и техническое устройство, и декорация.

Таким образом, с одной стороны занавес служит для перекрытия сцены, а с другой – обозначает начало и конец сценического действия.



В театральном занавесе все имеет значение-его внешний вид, фактура, цвет, характер движения и, главное, способ раскрытия сцены. По способу раскрытия занавесы делятся на подъемно-опускные, раздвижные.



Синий театральный занавес
© Куликова Татьяна / Фотобанк.Лори

