

Сергей Александрович Есенин.

Слово о поэте.

Анализ стихотворений
«Я покинул родимый дом...»,
«Низкий дом с голубыми
ставнями...»

Артикуляционная разминка

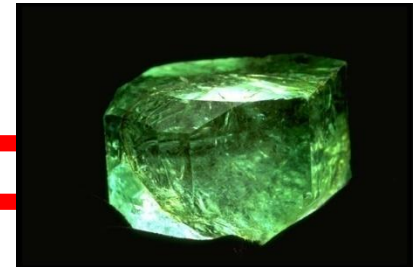


Ал лал,



Бел алмаз,

Зелен изумруд



Лал — рубин (драгоценный камень алого цвета).

Сергей Александрович Есенин

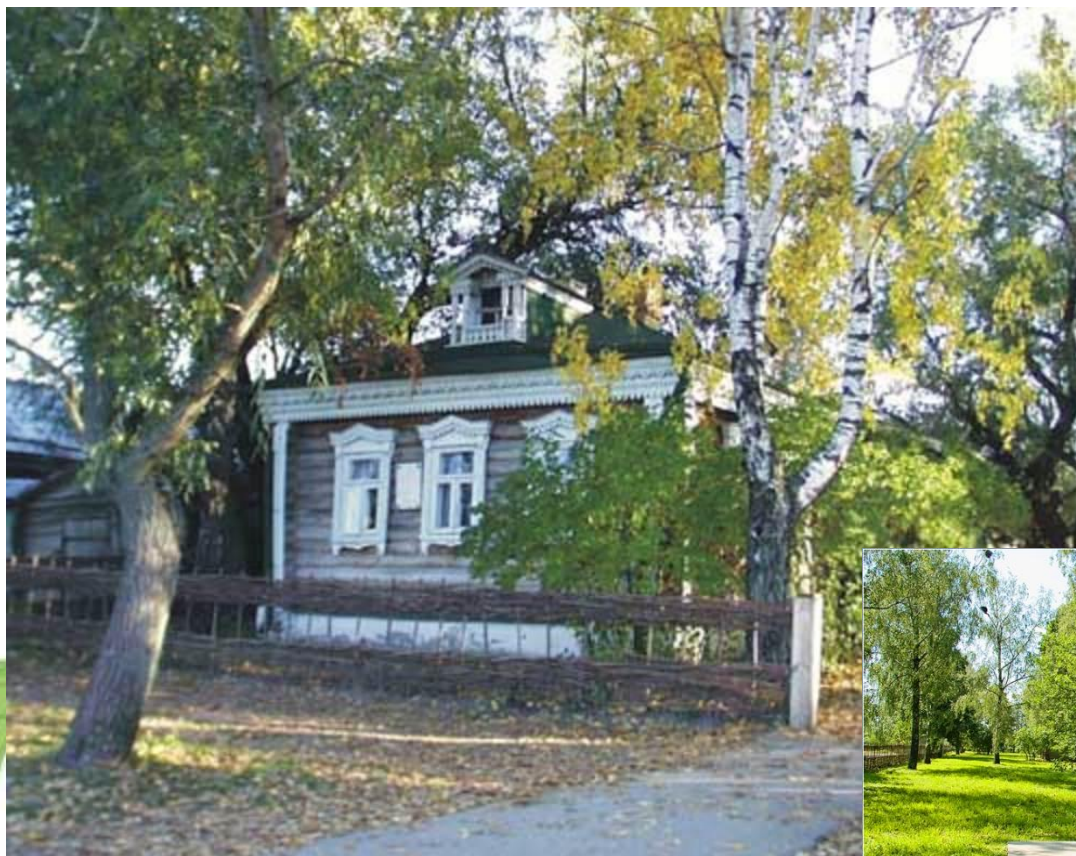
1895 - 1925

*Стихи мои,
спокойно
расскажите
про жизнь мою...*

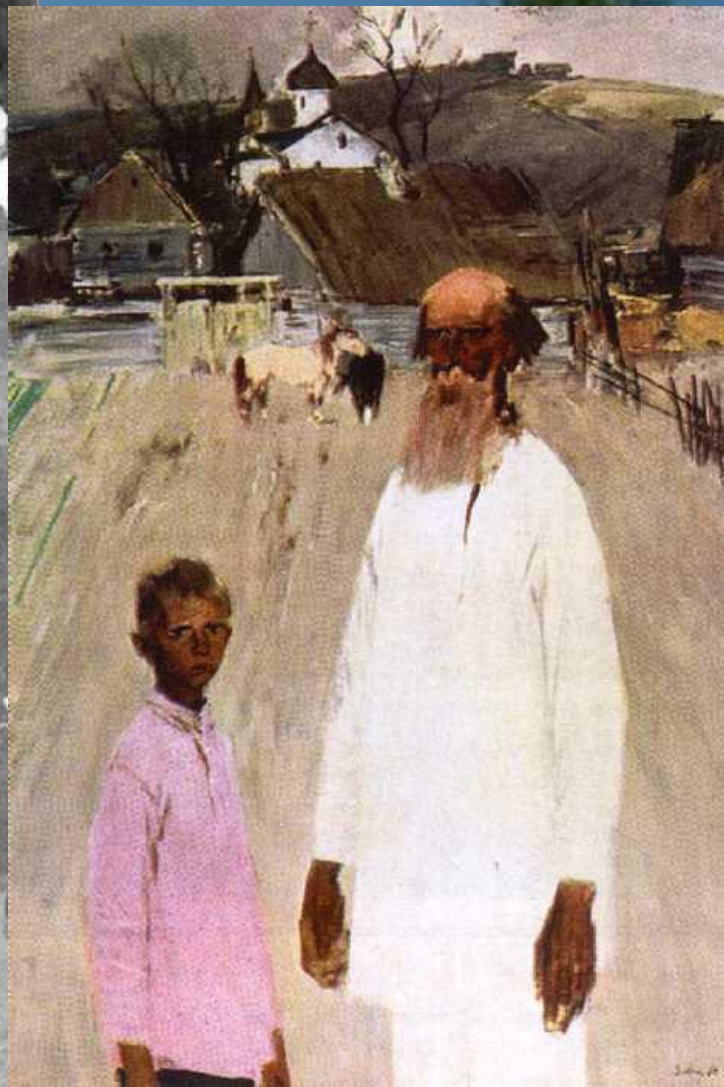


Литературные места России

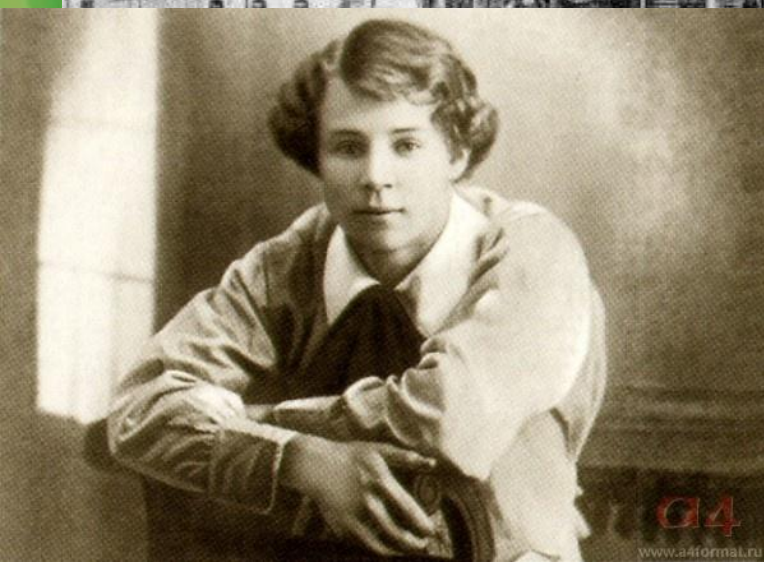
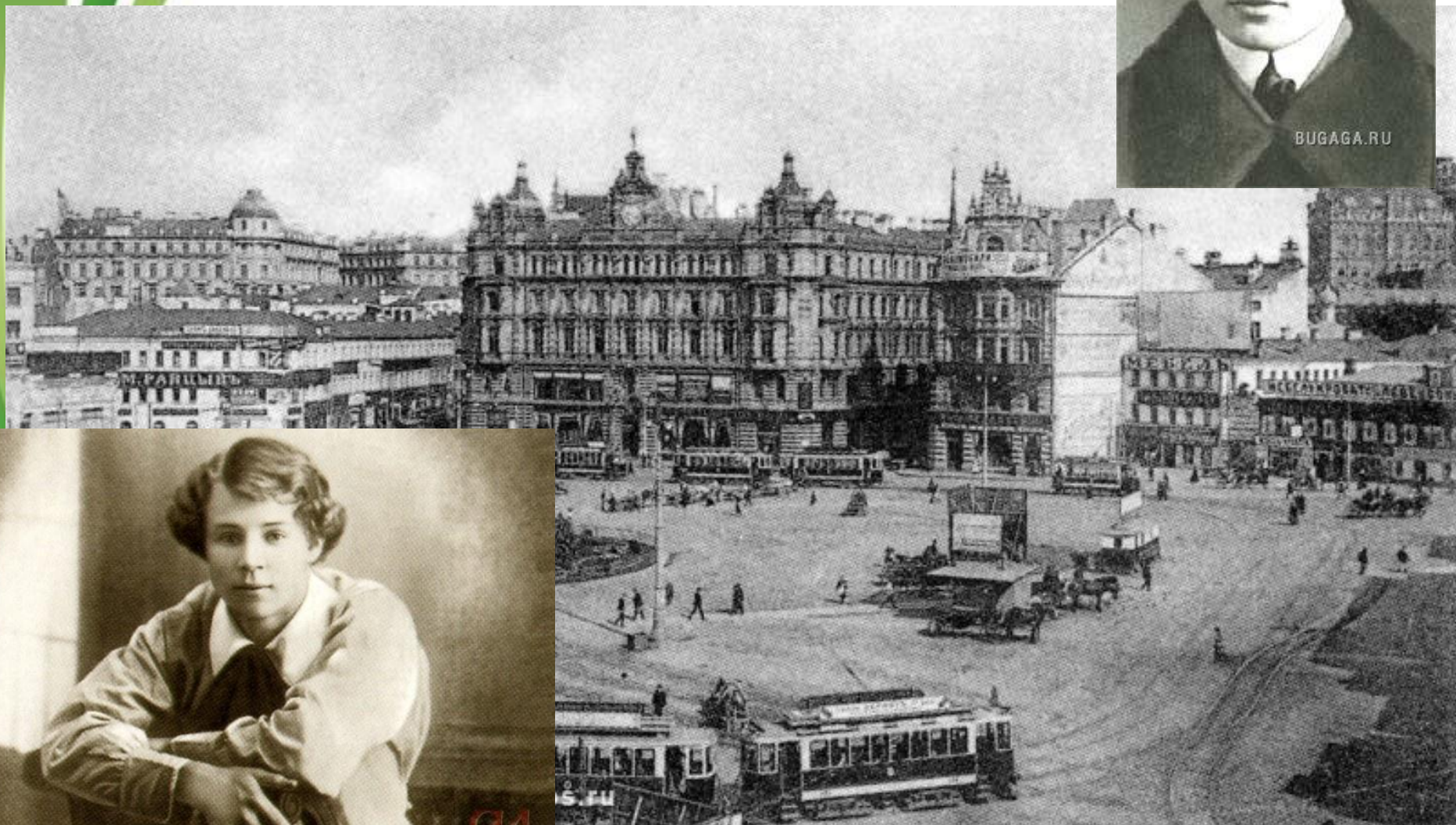
Село Константиново (Рязанская область)



Семья поэта



1912 год



1914 год — начало
Первой мировой войны.

1917 год — отречение от
власти русского царя, две
революции: Февральская и
Октябрьская.

**1918
год** — международная
интервенция.



«Я покинул родимый дом...»

Я покинул родимый дом,

Голубую оставил Русь.

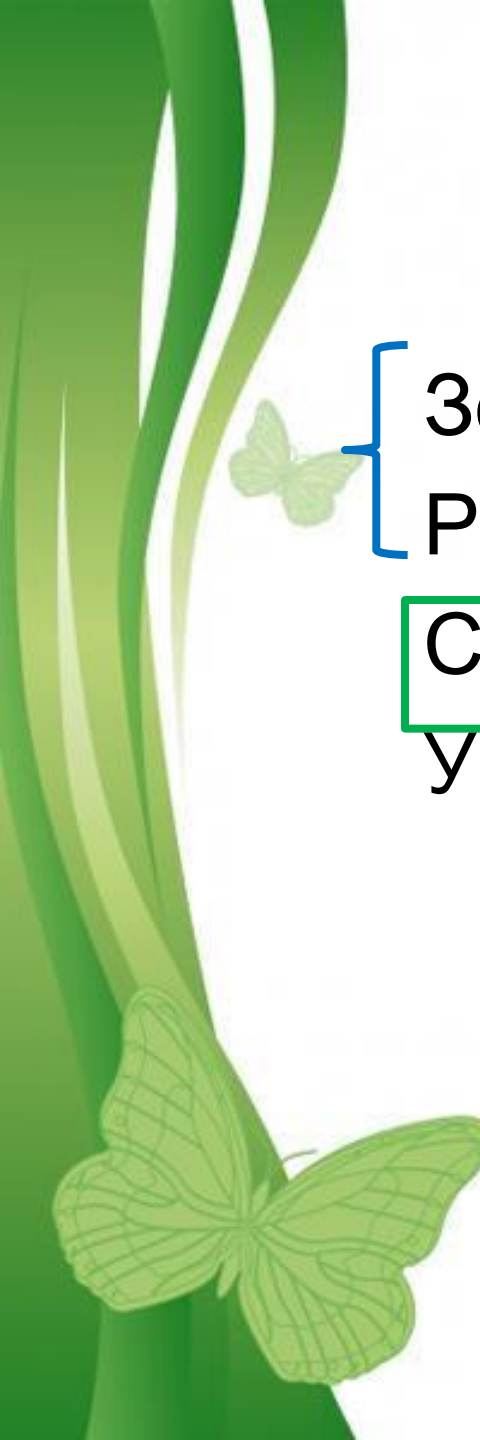
В три звезды березняк над прудом

Теплит матери старой грусть.



метафора

Родной - родимый



Золотою лягушкой луна
Распласталась на тихой воде.

Словно яблонный цвет, седина
У отца пролилась в бороде.

сравнение

звукопись

мужская рифма

Я не скоро, не скоро вернусь!

Долго петь и звенеть пурге.

{
Стережет голубую Русь
Старый клен на одной ноге, }
}



И я знаю, есть радость в нем

Тем, кто листьям целует дождь.

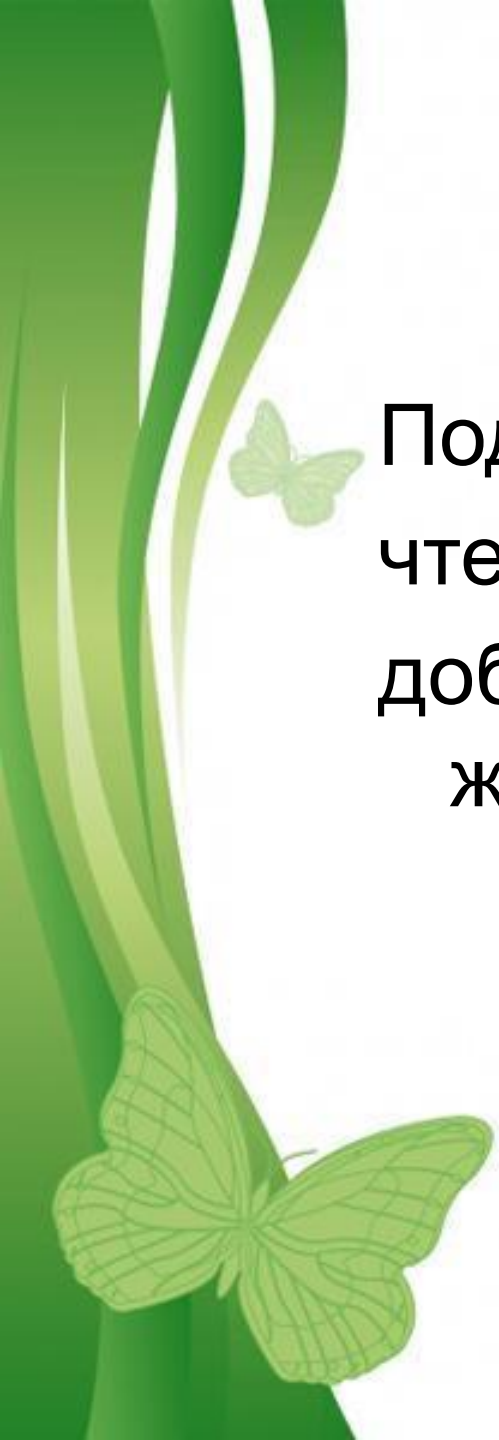
Оттого, что тот старый клен

Головой на меня похож.

1918



Задание на самоподготовку.



Подготовить выразительное чтение наизусть стихотворения «С добрым утром!» (форзац) по желанию.

«Низкий дом с голубыми ставнями...» (1924)

«Я покинул родимый дом...»

«Низкий дом с голубыми ставнями...»

...Голубую оставил Русь...

{ ...Наше поле, луга и лес,
Принакрытые **сереньким** ситцем }
Этих **северных бедных** небес

...Старый клен на одной ноге...

Только видели березь да цветь,
Да раakitник, **кривой и
безлистый...**

Долго петь и звенеть пурге

...Да разбойные слышали свисты,
От которых легко умереть

...И я знаю, есть радость в нем...

...**Нежность грустную** русской души

Словарь:

- *Березь* - т. е. березняки, которые могут расти на небогатых почвах.
- *Цветь* - т. е. неприхотливые, мелко цветущие растения.
- *Выть* — это диалектное слово.
Выть в рязанских говорах обозначает пашню, вспаханное поле.

Анализ стихотворения:

- Каким настроением окрашено стихотворение?
- Что мы представляем, когда читаем эти строки?
- Какой образ в конце стихотворения?

Задание

- Клён – хранитель родного очага.
- Какой эпитет использует поэт, говоря о Руси? Какой образ возникает благодаря этому эпитету? Прочитайте эти строки. Что мы представляем, когда читаем эти строки? Почему поэт в качестве эпитета к слову дом использует прилагательное родимый? Почему поэт пишет, что он «оставил Русь», значит ли это, что он уехал из России? Какую Русь поэт имел в виду?

Задание

- Найдите метафору?
- Почему вода названа тихая?
- Найдите сравнение?
- С чем сравнивается седина отца, почему?
- Использует ли поэт звукопись?

Задание

- Какое время года мы видим, читая 1 и 2 строфы? Как вы понимаете строку: «Долго петь и звенеть пурге»? Почему поэт создаёт перед нами образ пурги?
- «Низкий дом с голубыми ставнями...» - Каким годом датировано это стихотворение?

Сравним несколько строк:

- «Я покинул родимый дом...» **И**
«Низкий дом с голубыми ставнями...»
- Голубую оставил Русь... **И** Наше поле,
луга и лес, Принакрытые сереньким
ситцем Этих северных бедных небес..
Старый клён на одной ноге... **И** Только
видели березь да цветь, Да ракитник,
кривой и безлистый...
- русской души

Сравним несколько строк:

- Долго петь и звенеть пурге...
- **и** Да разбойные слышали свисты, От которых легко умереть
- И я знаю, есть радость в нём
- **и** Нежность грустную русской души

Сравним несколько строк:

- «Низкий дом с голубыми ставнями...»
- - Каким годом датировано это стихотворение?
- - Сколько лет прошло с момента создания стихотворения «Я покинул родимый дом»?
- - Что же звучит в душе поэта, какая музыка?

Подведение итогов

- Какое из стихотворений более яркое, праздничное? Почему? В каких строчках эмоциональное состояние одинаково? Найдите эпитеты в стихотворении. Как они окрашены? Какие 2 эпитета повторяются в обоих стихотворениях? К каким существительным они относятся? Какую композиционную особенность вы заметили?

Домашнее задание

- Стр.52 – 54, выучить стихотворение.