

# Создание изделий из текстильных материалов

---

## Раскрой швейного изделия



# Процесс изготовления швейного изделия

---

1

Снятие мерок и выполнение необходимых расчётов.

2

Построение чертежа и изготовление выкройки.

3

Раскрой изделия.

4

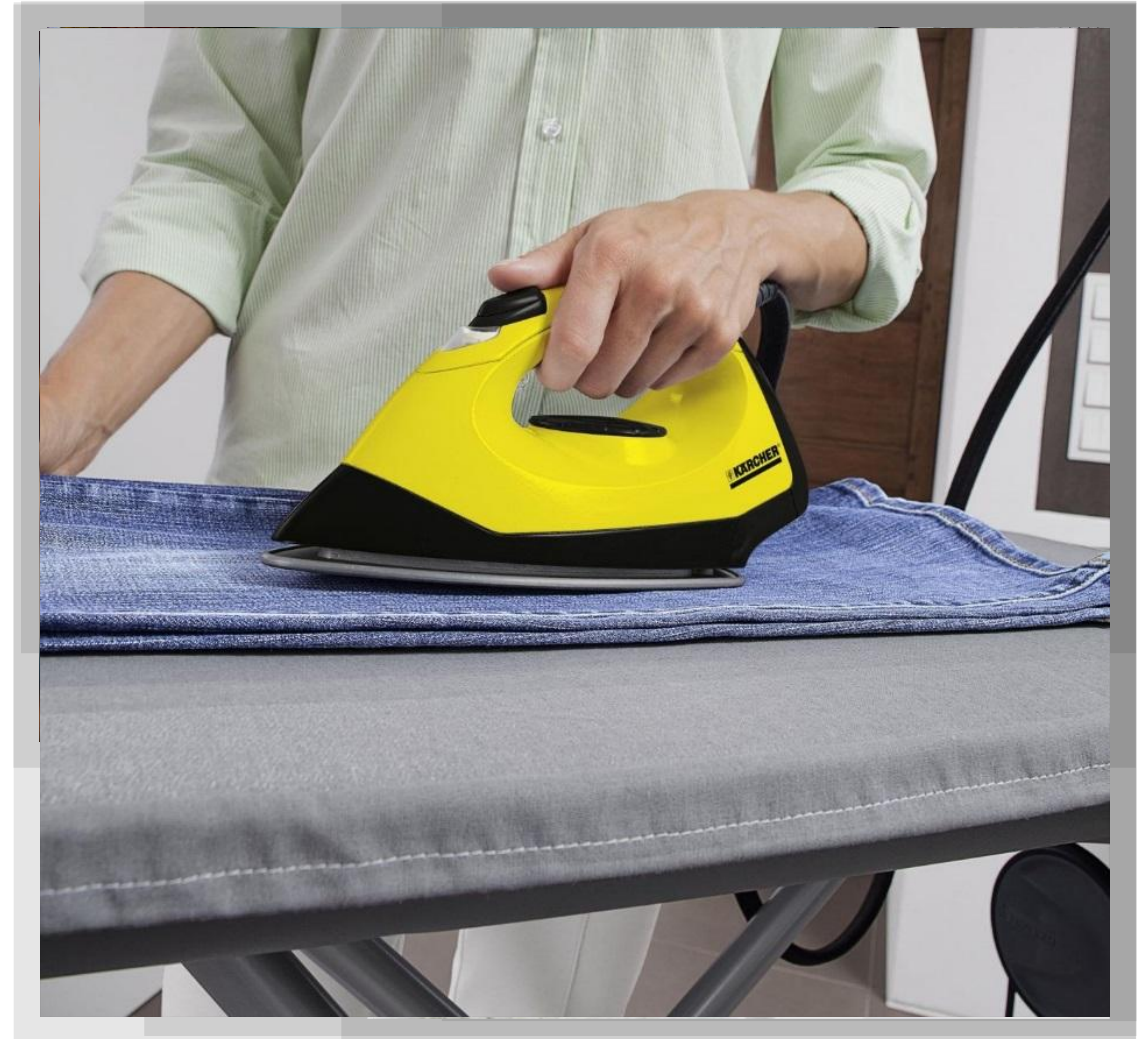
Проведение примерки.

5

Пошив изделия.

6

Отделка изделия и его влажно-тепловая обработка.



# Раскрой ткани



Закройщик — это мастер в ателье по ремонту и пошиву одежды по индивидуальным заказам.

- ✓ работает непосредственно с заказчиком швейного изделия;
- ✓ даёт рекомендации по выбору ткани и фасона изделия;
- ✓ снимает мерки;
- ✓ зарисовывает эскиз модели;
- ✓ строит чертёж изделия;
- ✓ изготавливает выкройки и лекала;
- ✓ производит раскрой ткани;
- ✓ выполняет перекраивание деталей одежды при ремонте.

# Подготовка ткани к раскрою

---

Декатирование ткани

Выявление ткацких дефектов на  
ткани

Выравнивание срезов, устранение  
перекоса и срезание кромок

Определение лицевой и изнаночной  
стороны ткани

Определение направления нити  
основы

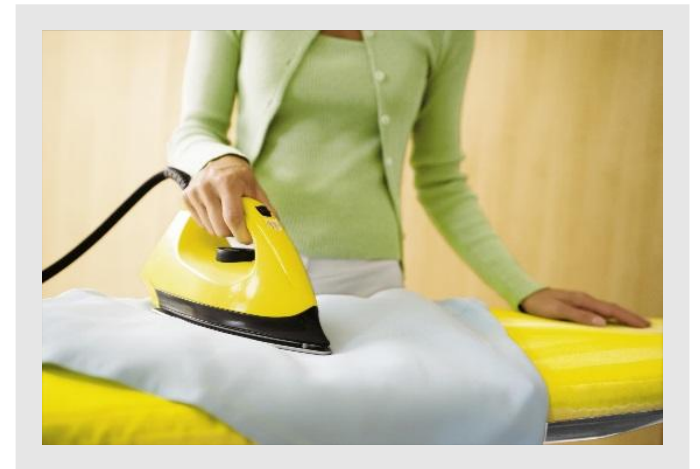


# Подготовка ткани к раскрою

---

## Декатирование ткани

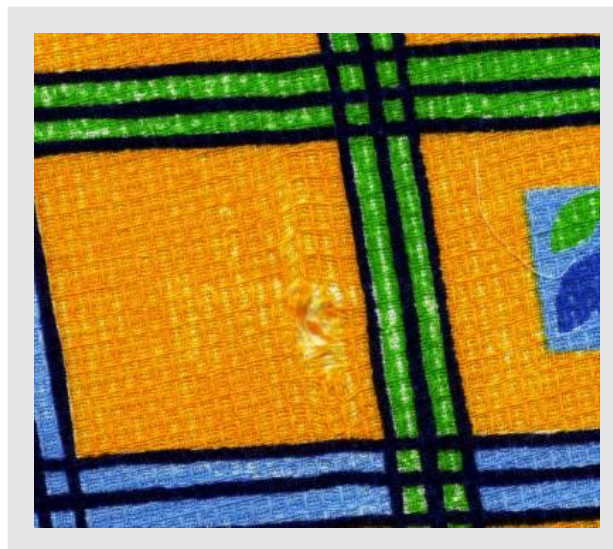
Декатирование – это влажно-тепловая обработка ткани.



# Подготовка ткани к раскрою

---

## Выявление ткацких дефектов на ткани



# Подготовка ткани к раскрою

## Выравнивание срезов

- ✓ С той стороны, которая короче, нужно рассечь кромку на глубину 3 см и оторвать неровный кусок до противоположной кромки.
- ✓ Выдернуть одну из нитей вдоль среза и отрезать полосу ткани по этой разметке.



# Подготовка ткани к раскрою

---

## Устранение перекоса

- ✓ Если обнаруживают перекос, то срезы ткани совмещают, согнув ткань пополам. И растягивают ее по диагонали, держа за уголки.



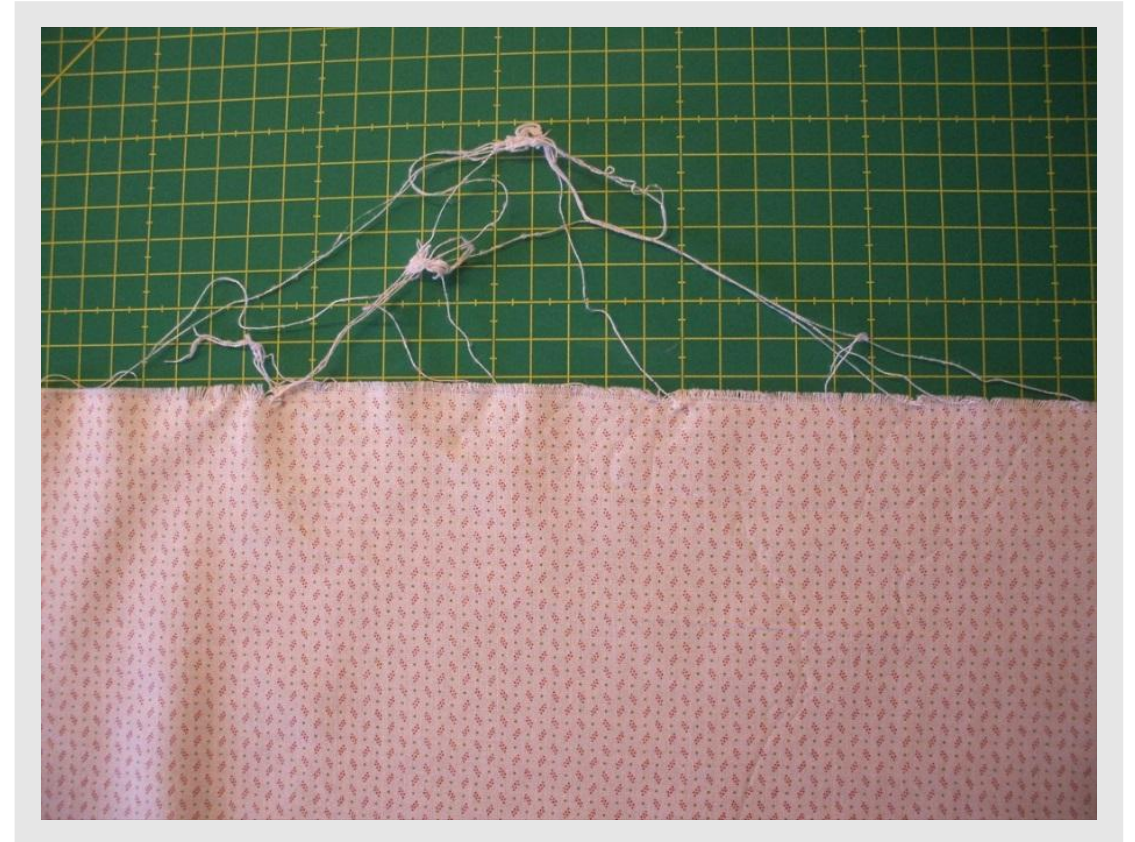


# Подготовка ткани к раскрою

---

## Срезание кромок

Кромки ткани перед раскроем всегда срезают, так как они более жёсткие, чем ткань.

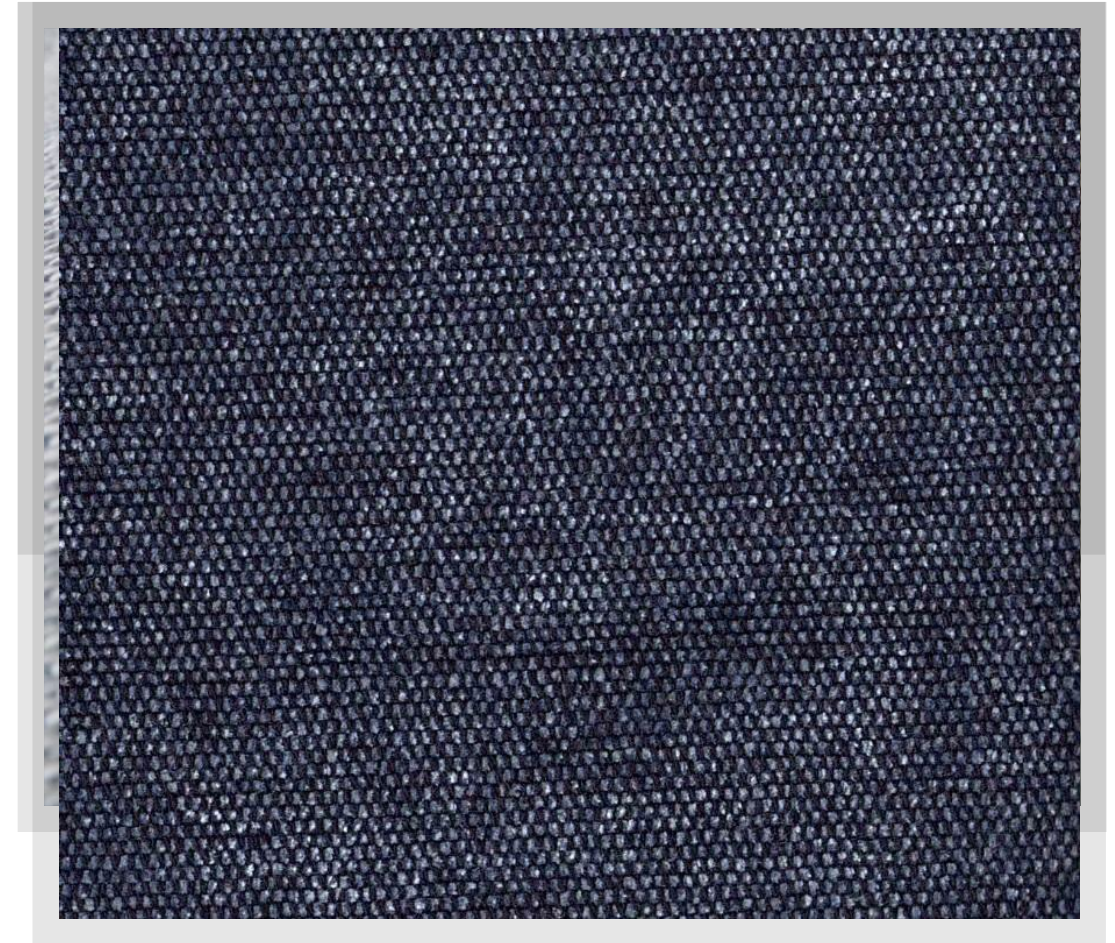


# Подготовка ткани к раскрою

---

## Определение лицевой и изнаночной стороны ткани

- яркость рисунка;
- мелкие дефекты ткани;
- ткацкий рисунок.



# Подготовка ткани к раскрою

---

## Определение направления нити ОСНОВЫ

- по кромке;
- по растяжению;
- по виду и прочности нитей;
- по звуку.



# Настил ткани

---

Ткань можно сложить:

- по долевой нити,
- по поперечной нити,
- под углом  $45^\circ$  к долевой нити,
- разложить её во всю ширину.

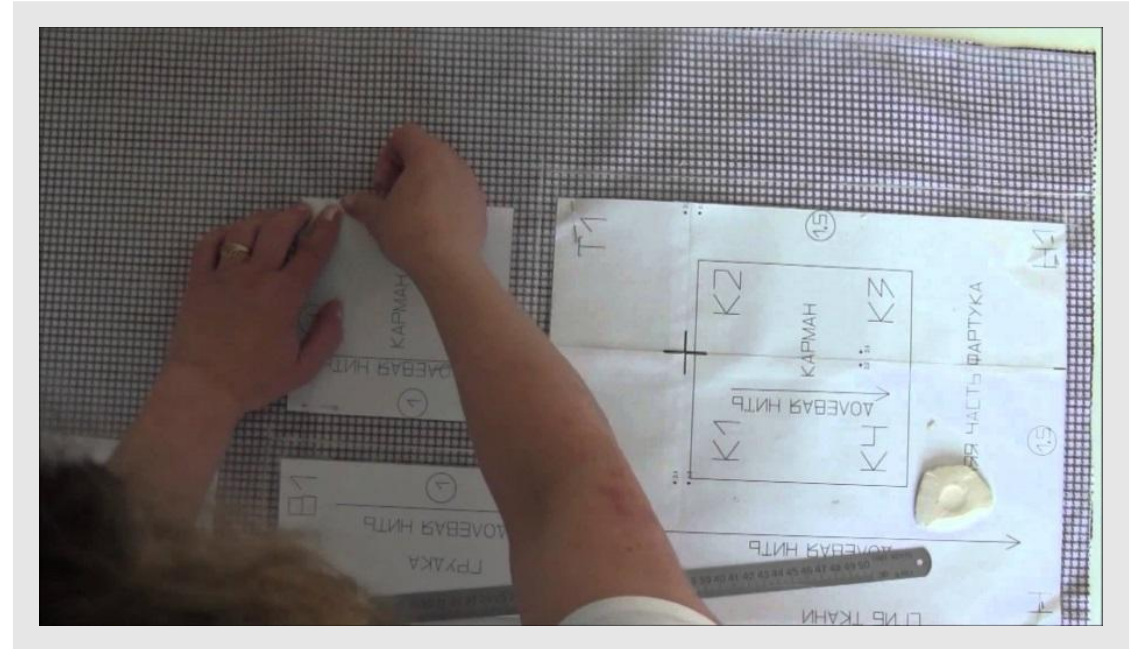
Иногда ткань подгибают на нужную ширину, которая соответствует размеру выкройки.

Бывает, что ткань раскладывают на столе в один слой изнаночной стороной вверх.



# Раскладка выкроек

- ✓ Раскладку выкроек и обмеловку выполняют только на изнаночной стороне материала.
- ✓ На тканях с направленным рисунком, ворсом или начёсом детали выкройки должны быть разложены в одном направлении.
- ✓ Если ткань гладкокрашенная или имеет мелкий ненаправленный рисунок, то детали можно раскладывать, не учитывая рисунок.

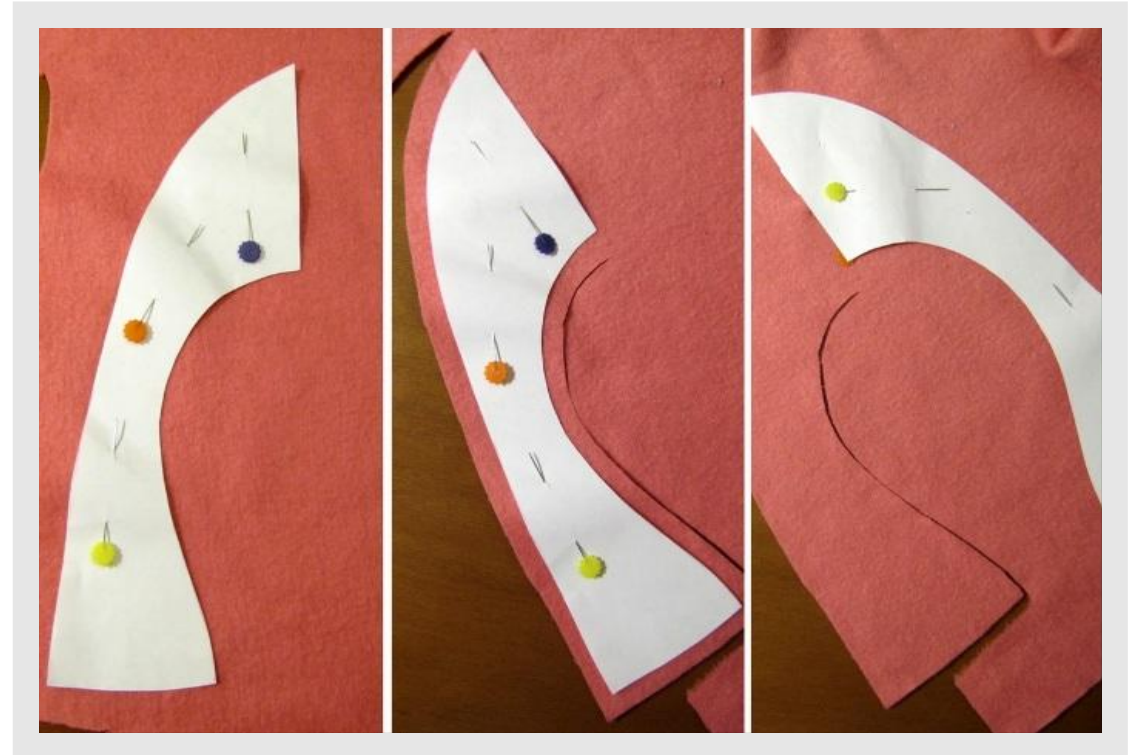


*При раскладке выкройки нужно следить, чтобы направление долевой нити ткани и направление стрелки на детали выкройки обязательно совпадали.*

# Прикрепление выкроек

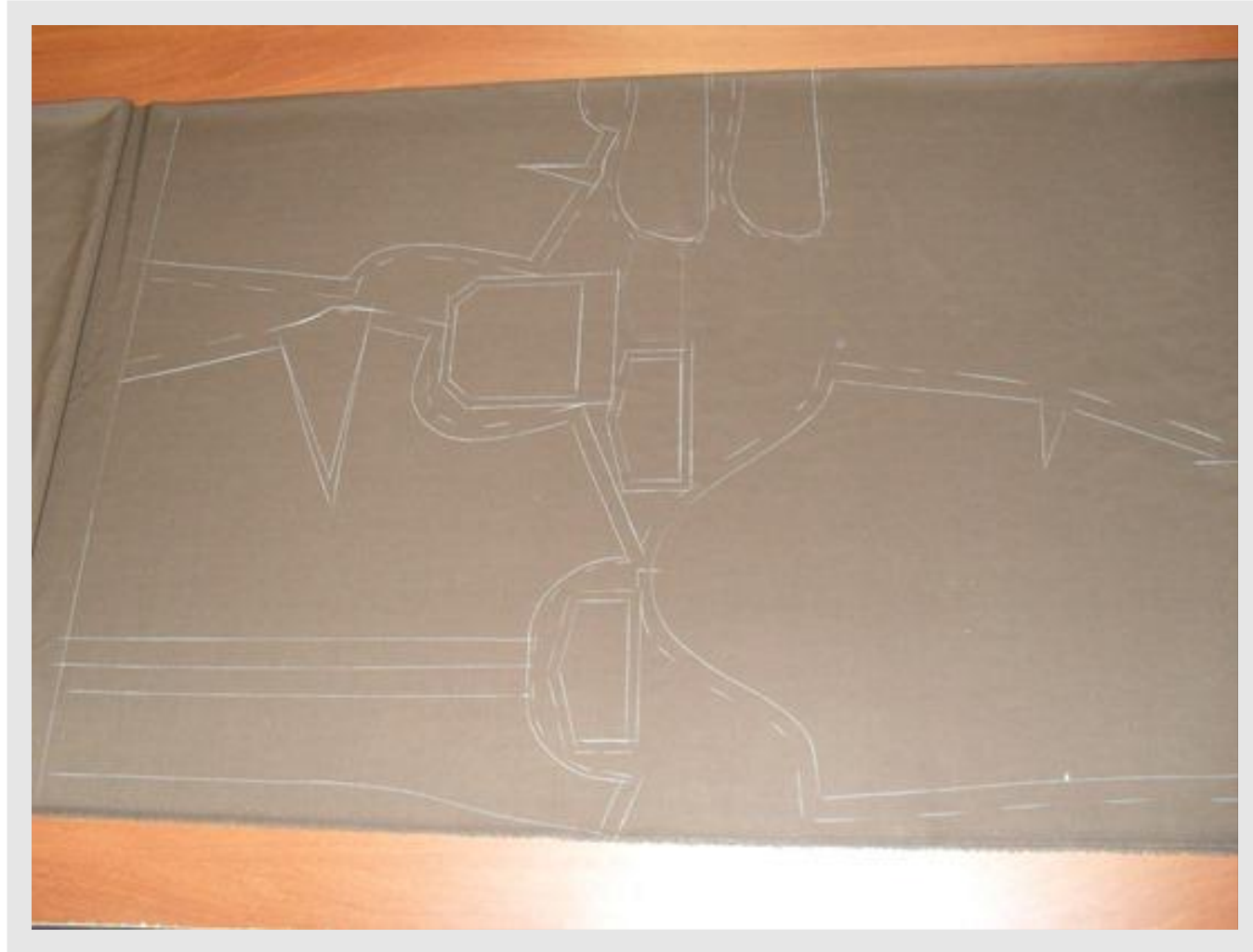
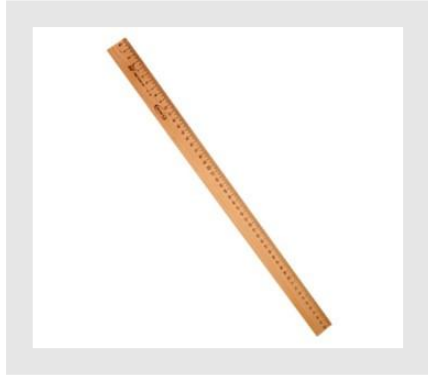
---

- ✓ Сначала прикалывают к ткани уголки выкроек, а затем – края деталей.
- ✓ Нужно оставлять припуски на швы, располагая булавки по линии швов.
- ✓ Расстояние между булавками около 7-8 см.



# Обмеловка выкройки

---



# Выкраивание деталей швейного изделия

---

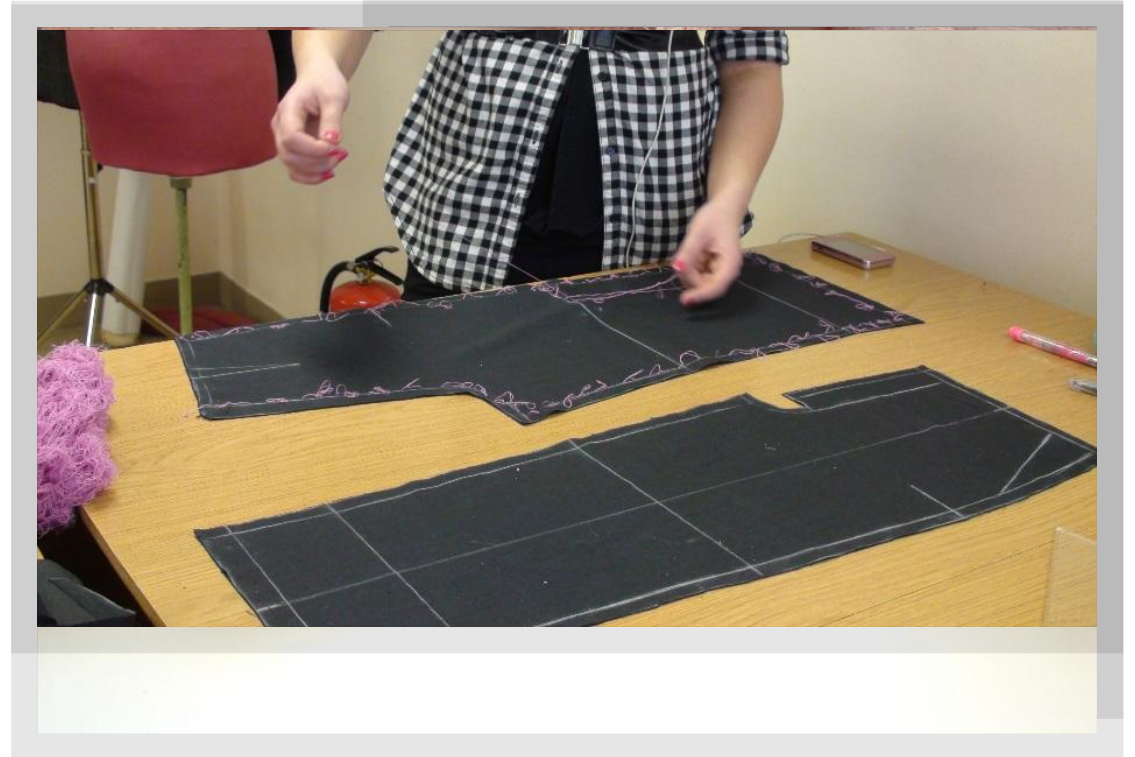
Портновские ножницы нужно держать так, чтобы лезвие опиралось на стол.





# Критерии качества кроя:

- 1 Рисунок ткани на всех деталях кроя должен иметь одинаковое направление.
- 2 Величина припусков на швы должна быть стандартной:  
30 мм – для низа изделия,  
10 мм – для пояса,  
15 мм – для всех остальных срезов.
- 3 Ширина припусков на швы не должна меняться по всей длине среза.
- 4 Срезы изделия должны быть ровными.



# Правила безопасного пользования:

- 1 Перед работой нужно подсчитать количество булавок.
- 2 Во время работы булавки должны лежать в специальной коробочке или игольнице.
- 3 Не брать булавки в рот и не вкалывать их в одежду.
- 4 После работы пересчитать булавки и убедиться, что их количество осталось прежним.



## **Подготовка ткани к раскрою (записать в тетрадь)**

- Декатирование ткани - это влажно-тепловая обработка ткани перед раскроем
- Выявление дефектов
- Выравнивание срезов
- Устранение перекоса
- Определение лицевой и изнаночной стороны
- Определение долевой нити
- Разложить выкройки на ткани, учитывая направления долевой нити на ткани и обозначения на выкройках.
- Приколоть детали выкройки к ткани булавками.
- Обвести контуры выкроек.
- Отметить припуски на швы.
- Раскроить фартук.
- Отколоть детали выкроек от вырезанных деталей кроя. Сколоть детали выкроек.